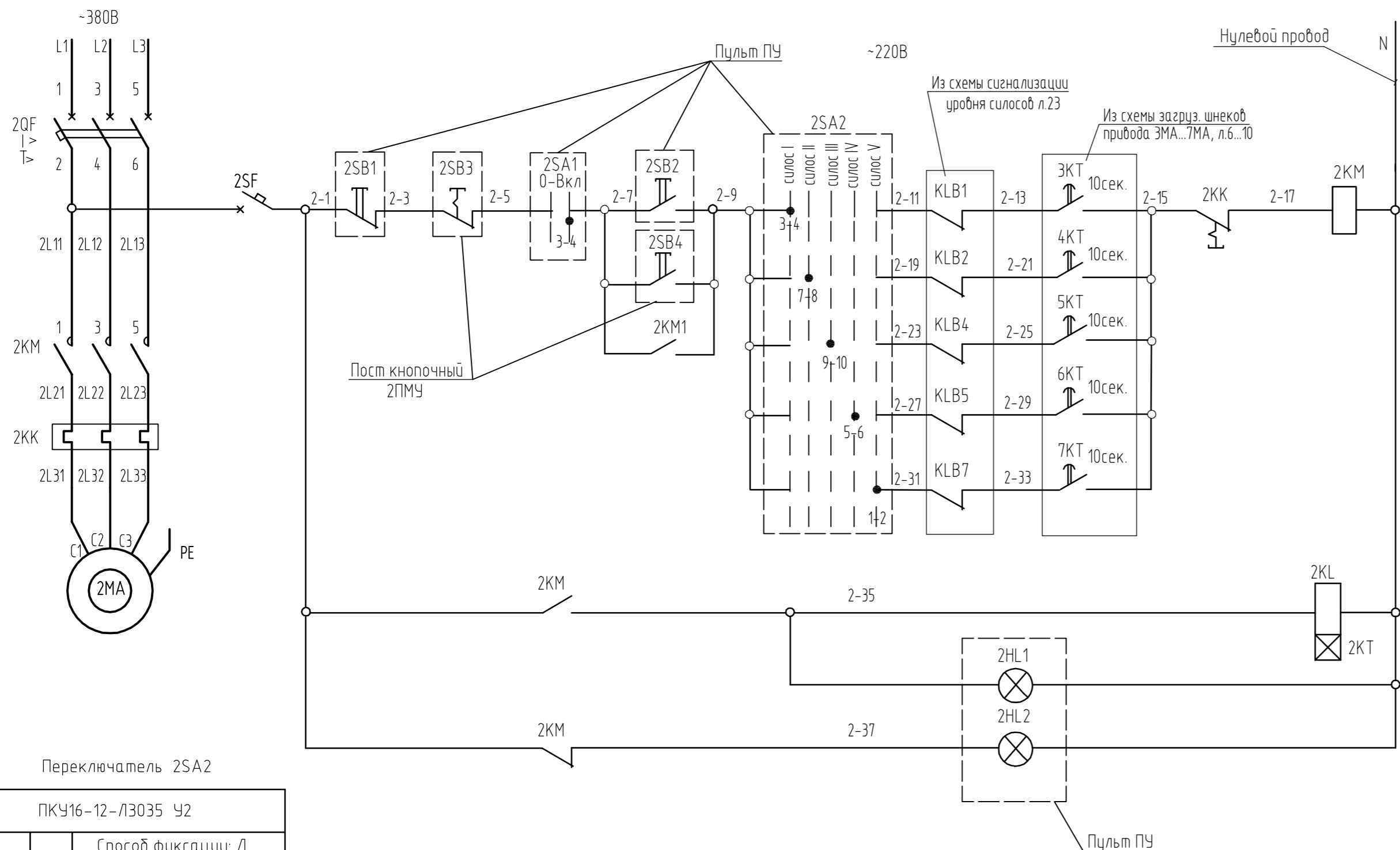


# Транспортер ленточный мобильный п. 2 - привод 2МА



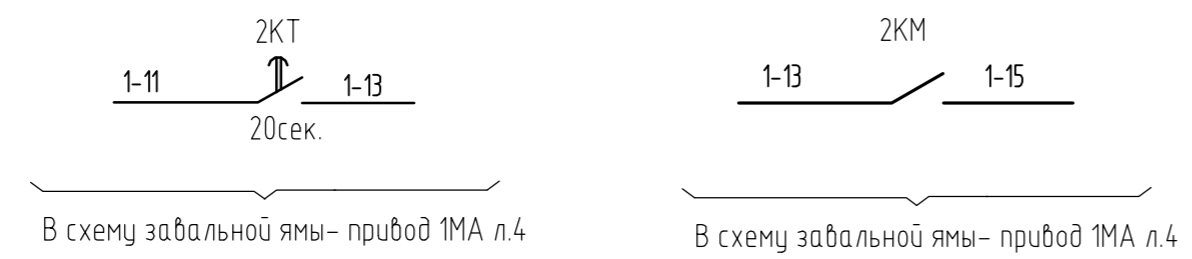
Управление ленточным транспортером	Силос №1 в работе
	Силос №2 в работе
	Силос №3 в работе
	Силос №4 в работе
	Силос №5 в работе
Сигнализация	Транспортер включен
	Транспортер отключен
	Блокировочные реле с выдержкой времени

Поз. обозн.	Наименование	Кол	Примечание
У механизма			
2MA	Электродвигатель ~380В, 50Гц, 37.5 кВт, I <sub>н</sub> =67.1А	1	
2ПМУ	Пост кнопочный ПКУ15-21.121-54У2, IP54, состоящий из:	1	
2SB4	Кнопка КЕ-081 исп.2, 2з+1р, контакты, ~220В, IP54, черного цвета, с надписью на табличке "Пуск"	1	
2SB3	Кнопка КЕ-141 исп.2, 1з+1р. контакты, ~220В, IP54, красного цвета грибовидная с фиксацией, с надписью на табличке "Стоп"	1	
Щит управления ЩУ			
2QF	Выключатель автоматический ~380В; 50Гц; ВА47-100 ЭР 80А 10кА I <sub>н.р.</sub> =80А, хар-ка D	1	"ИЭК"
2KM	Контактор КМИ-49512 95А 230В/АС3, 1з+1р, с приставкой ПКИ-22, 2з+2р	1	"ИЭК"
2KK	Реле РТИ-3365 электропелловое 80-93А, 1з+1р, I <sub>н.уст.</sub> =80А, 1з+1р	1	"ИЭК"
2KL, 2KT	Контактор КМИ-10910 5А 230В/АС3, 1з, с приставкой выдержки времени ПВ4-11, 1з+1р, задержка на включение 0.1-30сек	1	"ИЭК"
2SF	Выключатель автоматический ~220В; 50Гц; ВА47-29 1Р I <sub>н</sub> =63А I <sub>н.р.</sub> =2А, хар-ка С	1	"ИЭК"
Пульт ПУ			
2SA1	Ключ-дирка ПЕ 171 исп.1, на 2 положения с фиксацией, надписью на табличке "0-Вкл."	1	
2SA2	Переключатель ПКУ16-12-Л3035 У2	1	
2SB2	Кнопка КЕ-012 исп.3, 2з+2р., ~220В черного цвета с надписью на табличке "Пуск"	1	
2SB1	Кнопка КЕ-021 исп.2, 1з+1р, ~230В красного цвета грибовидная с надписью на табличке "Стоп"	1	
2HL1	Арматура светосигнал. AL-22 d22мм неон/230В цилиндр с зеленым светофильтром с надписью на табл. "Транспортер 2МА включен"	1	
2HL2	Арматура светосигнал. AL-22 d22мм неон/230В цилиндр с белым светофильтром с надписью на табл. "Транспортер 2МА отключен"	1	

Инв. № подл. / Подпись и дата / Взам. инв. №

Переключатель 2SA2

N секции	Номер контакта	Способ фиксации: Л				
		Положение рукоятки				
		-90°	-45°	0°	+90°	+90°
I	1-2	—	—	—	—	⊗
II	3-4	⊗	—	—	—	—
III	5-6	—	—	—	⊗	—
IV	7-8	—	⊗	—	—	—
V	9-10	—	—	⊗	—	—
VI	11-12	—	—	⊗	—	—



\* - время уточняется при пуско-наладке

АИНД-АИН-4516-11-ЭМ					
Комплекс хранения зерна 10000 тонн в селе Генеральщино, Дмитриевского района, Курской области.					
Изм.	Кол. уч.	Лист	№ док.	Подп.	Дата
Комплекс хранения зерна 10000 тонн				Стадия	Лист
Гип				Р	5
Выполнил				Транспортер ленточный мобильный п.2 - привод 2 МА. Схема управления электрическая принципиальная	
Проверил					
Н.контр.					