

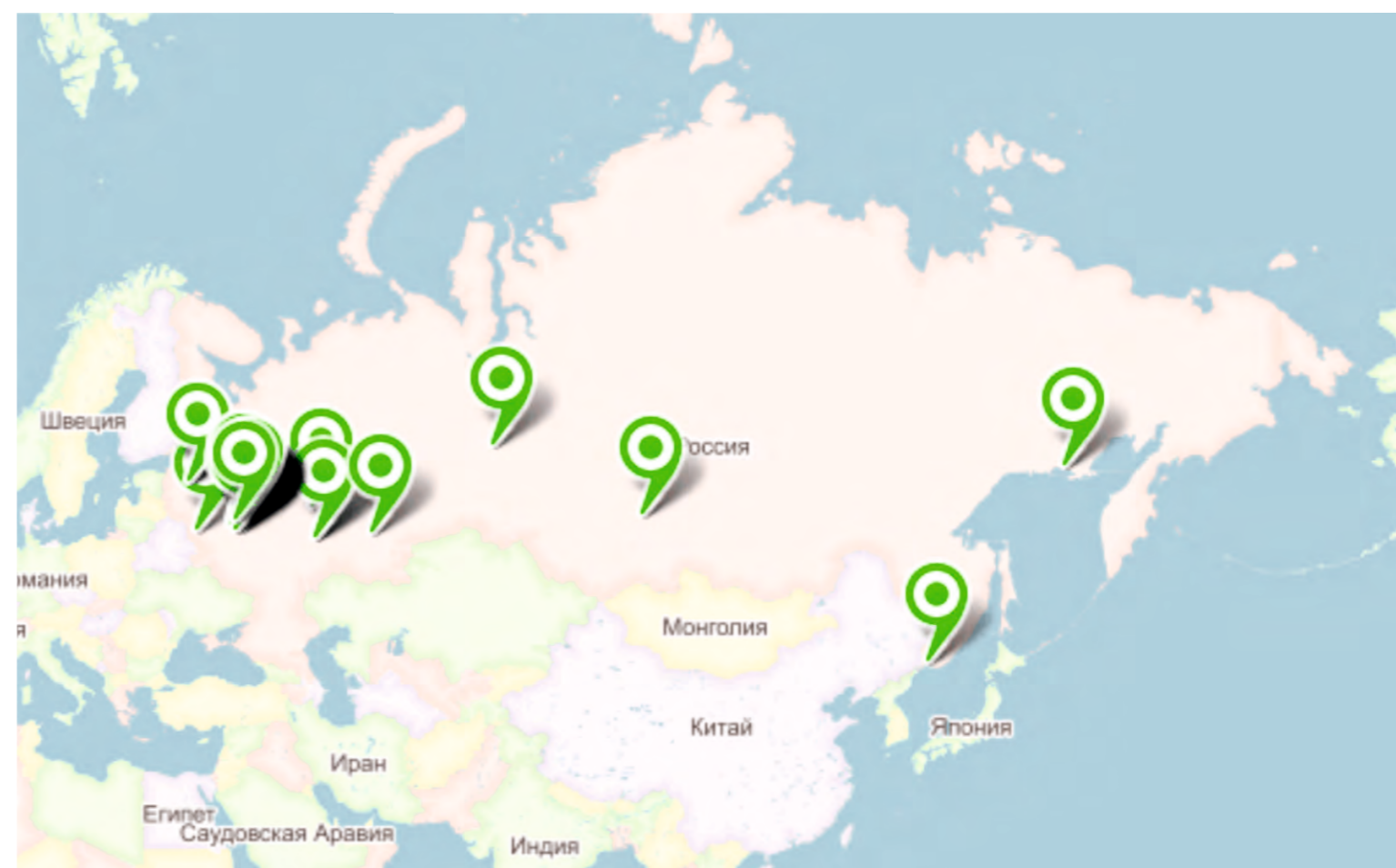


**Архитектурно-строительное проектирование**

**ПОРТФОЛИО**

# География объектов

На сегодняшний день наша компания выполнила более 200 проектов по всей территории РФ, в том числе, совместно с крупнейшими архитектурными и строительными организациями.



# Морской порт, г. Сочи

Олимпийский объект - Морской порт, г. Сочи. 15 647 кв.м  
Стадия проектирования : РД (рабочая документация)



Морской пункт пропуска через Государственную границу размещается на насыпной территории Северного района реконструируемого порта г. Сочи и представляет собой комплекс, состоящий из зданий и сооружений, объединенных единым одно-двухэтажным композиционным объемом и отдельностоящих сооружений.

В состав одно-двухэтажного здания комплекса вошли:

- пункт пропуска пассажиров и автотранспорта через Государственную границу;
- бокс углубленного досмотра автотранспорта;
- модули для таможенной и пограничной служб, расположенные между полосами досмотра.

В состав отдельностоящих сооружений комплекса вошли:

- вольер для собак;
- КПП сотрудников СБ и сотрудников ПС при въезде/выезде на/с территории режимной зоны (полосы досмотра);
- сооружения дезбарьеров для автомобильного транспорта;
- мобильные (передвижные) кабины часового у трапа.

Внешний вид здания представляет разноэтажную объемно-планировочную композицию, у которой высота и конфигурация отделены технологическими условиями функционального зонирования помещений; освещенностью и пожарной безопасностью.

# Автосалон «Порше», г. Москва



Группа

Автосалон «Порше и Ленд Ровер», г. Москва. 24 545 кв.м

Стадия проектирования :

ПД (проектная документация)

РД (рабочая документация)



Проектируемое здание Автомобильного торгово-технического комплекса по продаже и техническому обслуживанию автомобилей предусмотрено в виде единого объёма, в который входит здание Автомобильного торгово-технического комплекса по продаже и техническому обслуживанию автомобилей – Блок офисных, бытовых и технических помещений центра, а также административная часть автосалона имеет два этажа высотой 3,5 м. Данный объем размещается на стилобате. Помещения автосалона, склада запчастей, а также производственные помещения, находящиеся на первом этаже двухэтажной части здания, и требующие по технологии проведения работ определенную высоту помещений – выполняются двусветными. Высота этажа в производственной части здания меняется в зависимости от зоны того или иного технологического процесса и фиксируется до низа несущих конструкций покрытия 4,0 м.

Поверхность участка имеет значительный уклон. Абсолютные отметки колеблются от 198,00м. до 207,97м. Организовано отведение поверхностного стока с территории участка с соблюдением нормативных уклонов в городскую сеть дождевой канализации, в существующие и проектируемые дождеприёмные решётки.

Проектом предусмотрены благоустройство и озеленение территории. Проезды и площадки для автостоянок асфальтируются, на тротуарах предусмотрено покрытие из тротуарной плитки. Проектом предусмотрены мероприятия по созданию безбарьерной среды для инвалидов и граждан других маломобильных групп населения (МГН).

ООО «АйДи Группа»

+7 (495) 660 37 65

[www.idgruppa.ru](http://www.idgruppa.ru)

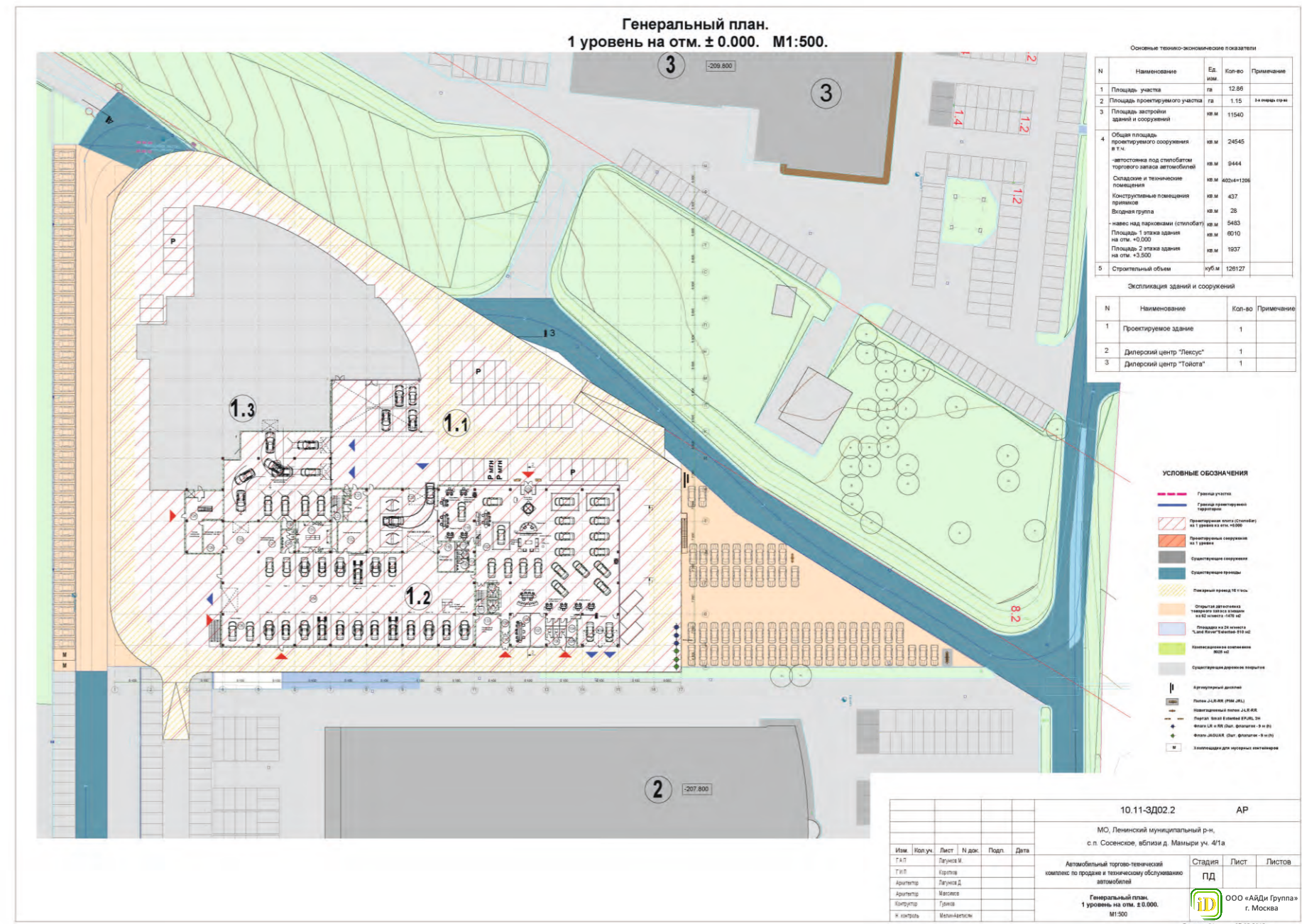
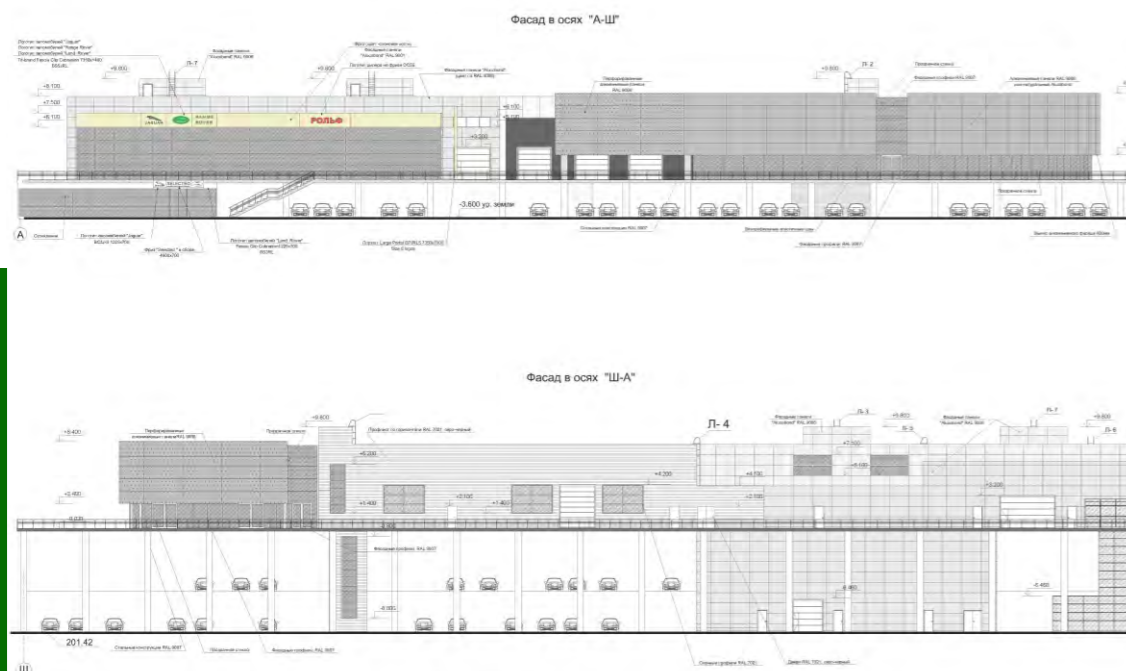
[info@idgruppa.ru](mailto:info@idgruppa.ru)

105118г. Москва,

шоссе Энтузиастов, д.34,

БЦ «СТРИМЛАЙНПЛАЗА»

# Автосалон «Порше», г. Москва



## ТРЦ «Карусель», г. Уфа

ТРЦ «Карусель», г. Уфа. 7 916 кв.м

Стадия проектирования:

РД (рабочая документация)



Земельный участок для размещения торгово-развлекательного комплекса, расположен по улице Маршала Жукова в Октябрьском районе городского округа город Уфа Республики Башкортостан.

Общая площадь участка 2.06 га.

Участок ограничен с севера ул. Маршала Жукова, с востока – улицей Максима Рыльского, с юга – дублером ул. Маршала Жукова, с запада – территорией ТСК «Сипайловский»

По функциональному назначению - торгово-развлекательный комплекс «Карусель» это предприятие торговли, в котором посетители снабжаются товарами по системе самообслуживания.

Торгово-развлекательный комплекс «Карусель» состоит из следующих объектов:

- Торгово-развлекательный комплекс «Карусель»;
- открытая стоянка автомобилей;
- трансформаторная подстанция;

Строительство осуществляется в одну очередь.

Здание торгово-развлекательного комплекса переменной этажности, прямоугольное в плане, размером 136,864,2 м и высотой до верха парапета 10,25 м. Торговая часть одноэтажная, второй этаж – расположенные локально технические помещения.

Сетка основных колонн 1212, 1224 м и высотой до ферм на опоре 5,500 м.

Торговые площади организованы как единое пространство.

Въезд на территорию торгового комплекса предусмотрен с ул. Маршала Жукова.

Предусмотрена открытая стоянка для временного хранения на 528 автомашин для посетителей и работников торгового комплекса. Загрузка товара осуществляется с западной части проектируемого здания. Проезд на загрузочную площадку предусмотрен с ул. Маршала Жукова

# Гостиница «Хилтон», г. Москва

**Многофункциональный гостиничный комплекс**

**«Хилтон», г. Москва. 15 804 кв.м**

**Стадия проектирования:**

**ПД (проектная документация)**

**РД (рабочая документация)**



Проектируемое 11-этажное здание гостиницы расположено по адресу: г. Москва, ул. Кожевническая, вл. 2-4. Участок находится в Центральном административном округе за пределами Садового кольца и ограничен улицами Кожевническая, территорией Московско-Павелецкой ж/д, территорией мемориального сквера и территорией домовладения №6 по Кожевнической улице. Участок находится в зоне строгого регулирования застройки и охраняемого культурного слоя, в зоне охраняемого ландшафта, примыкает к мемориально-парковой территории сквера «Траурный поезд». Подъезд к зданию, въезд в подземный паркинг и основные входы запроектированы со стороны ул. Кожевнической.

Проектируемое здание фактически соответствует границам отведенного участка. В связи с этим проектом предусмотрен перенос существующего ограждения и входных ворот мемориального сквера «Траурный поезд» на новое место на территории сквера. Служебный въезд на территорию сквера предусматривается устроить между проектируемым зданием и ж/д платформами вокзала. Проектом предусматривается благоустройство территории вокруг гостиницы и прохода под зданием на уровне 1-го этажа в мемориальный сквер. Подъезд к жилому дому организован с существующей дороги районного значения. Подъезд пожарных машин к зданию обеспечивается со всех четырех сторон по проездам шириной не менее 6 м. с покрытием, обеспечивающим проезд пожарных машин (не менее 16т. на ось). Благоустройством предусмотрено асфальтовое покрытие проездов и тротуаров, устройство газонов, травяных откосов. Отвод ливневых вод со двора и с территории осуществляется посредством сброса в ливнестоки ливневой канализации. Вход в здание расположен с южной стороны.

# ТРЦ в г. Видное

**Многофункциональный торгово-развлекательный центр, Московская область, г. Видное. 60 000 кв.м**

**Стадия проектирования:**

**ПД (проектная документация)**

**РД (рабочая документация)**



Многофункциональный торгово – развлекательный комплекс по адресу: МО, Ленинский муниципальный р-н, городское поселение Видное, в районе 22 км автомобильной дороги М-4 «Дон», уч. 9а, 3А, 1А.

Проектируемое здание предусмотрено в виде единого объёма, с возвышающейся, над общей высотой здания, ресторанной частью. Проектное решение ТРК выполнено таким образом, чтобы потоки людей попадали свободно из одной функциональной зоны в другую. Обеспечена навигация потоков для всех торговых точек без доминирования одних над другими (равные условия для арендаторов).

Проектом предусматривается размещение на проектируемом участке, площадью 3,087 га, четырехэтажного ТРК с одноуровневым подземным паркингом и открытой автостоянкой. Количество машиномест на обеих автостоянках составляет 636 м/мест.

Проектом предусмотрены благоустройство и озеленение территории.

Проезды и площадки для автостоянок асфальтируются, на тротуарах предусмотрено покрытие из тротуарной плитки.

Проектом предусмотрены мероприятия по созданию безбарьерной среды для инвалидов и граждан других маломобильных групп населения (МГН).

Проектируемое здание включает в себя помещения разной функциональной пожарной опасности.



# Гостиница «Коверши»

Многофункциональный пятнадцатипятиэтажный  
Гостиничный комплекс, Московская область,  
8 327 кв.м

Стадия проектирования:  
ПД (проектная документация)  
РД (рабочая документация)



Комплекс здоровья и отдыха «Коверши» занимает территорию бывшего детского учреждения отдыха на берегу лесного озера Коверши, расположенного примерно в 1 км южнее деревни Жилино Ногинского района Московской области в составе природного курорта «Яхонты».

Главный подъезд к комплексу организован с севера от автодороги, на которой расположена деревня Жилино.

Главными композиционными и экологическими элементами ландшафта являются озера и окружающие их леса, поэтому и пространственная композиция комплекса построена на ярко выраженных градостроительных осях, подчеркивающих эти элементы ландшафта.

Комплекс зданий состоит из двух корпусов: комплекс апартаментов и гостиничный комплекс с конференц-зоной, с блоком медицинских помещений и с блоком ресторана.

Гостиничный комплекс является главным композиционным элементом всей планировочной структуры комплекса здоровья и отдыха «Коверши» и представляет собой самый высоки и наиболее интересный и выразительный объем из всего существующего и перспективного набора зданий КЗиО «Коверши»

# ТРЦ «РИО»

Многофункциональный торгово-развлекательный центр, г. Смоленск. 26 373 кв.м  
Стадия проектирования:  
ПД (проектная документация)



Участок, отведенный под МТРЦ «РИО», расположен на окраине севера г. Смоленска по улице Кутузова. На западе, с противоположной стороны ул. Кутузова, находится взлетная полоса аэропорта. На юго-западе в границах участка входит автозаправка.

Основной въезд на участок для автомобилей посетителей центра и общественного транспорта осуществляются с ул. Кутузова, второстепенные подъезды для служебного транспорта расположены с южной стороны участка. Выезд с территории организован с северо-запада на ул. Кутузова.

Внутреннее пространство торгового центра разделено на блоки 5-ю торговыми галереями. Главной осью является галерея идущая от входа, она имеет естественное освещение (зенитный фонарь) для комфортного прибывания посетителей протяженное пространство поделено малыми архитектурными объектами (фонтан, зеленая зона). Пространство может использоваться для отдыха и развлечения посетителей. Галерею замыкает 2-х уровневое пространство мультиплекса кинотеатра с зоной ресторана.

# Металлобаза

Складской комплекс с административно-бытовой частью «Металлобаза», Московская область.

3200 кв.м

Стадия проектирования:

ПД (проектная документация)

РД (рабочая документация)



Назначение объекта – складское помещение. На складских площадях проектируемого здания осуществляется хранение металлопроката и металлических изделий, для обеспечения ими потребностей населения.

Проектируемый объект представляет собой отдельно стоящее здание прямоугольное в плане с размерами в осях 1-14/А-Н, что соответствует размерам в осях 66х46м. Все помещения располагаются на первом этаже и антресоли, запроектированной в здании в осях А-Д/4-14.

Доминантой главного фасада является выступающая консольная часть антресольного этажа.

Помещения здания объединены в две основные группы: первая – зона склада, где происходит приемка, хранение и отгрузка металлических изделий и вторая группа, в состав которой входит ряд служебно-бытовых и инженерных помещений.

К складу прилегает охраняемая территория, имеющая твердое покрытие, ограждение, искусственное освещение. На территории предусмотрена открытая площадка для временного размещения на ней пребывающих транспортных средств.

## ТРЦ в г. Румянцево

**Многофункциональный торгово-развлекательный центр, Московская область, г. Румянцево. 60 000 кв.м**

**Стадия проектирования:**

**ПД (проектная документация)**

**РД (рабочая документация)**



Проектируемый объект располагается на новых московских территориях: г.Москва, Новомосковский административный округ, г.п. Московский, вблизи дер. Румянцево.

Торгово-складской центр включает в себя:

1. Торговый центр розничной торговли с универсальным ассортиментом непродовольственных товаров (ТЦ)
2. Универсальный (общетоварный) склад непродовольственных товаров (УС).
3. Подземную стоянку для автомашин посетителей ТЦ и клиентов УС

Проектное решение ТСК выполнено таким образом, чтоб потоки людей, посещаемых складскую зону, не пересекались с потоками посетителей торговой части комплекса. Также предусмотрено попадание из одной функциональной зоны в другую, при необходимости.

При проектировании фасадов, проектом предусмотрено их разделение по архитектурно-художественным решениям.

Главный фасад, выходящий на Киевское шоссе и фасад вдоль Родниковой улицы выполнены из природного камня "травертин", с сочетанием гранитного цоколя и витражного остекления. Тильная сторона торгово-складского комплекса выполняется из панелей, в вертикальном направлении, тем самым зрительно увеличивая высотную отметку здания.

# ТРЦ в г. Румянцево



Проект разработан в соответствии с действующими нормами и правилами, и при соблюдении мер по обеспечению безопасности. Проект не является гарантией безопасности при эксплуатации здания и сооружений.

Генеральный проектировщик	подпись	фирменная	дата

Экспликация зданий и сооружений

№ п/п	Наименование	Примечание
1	Инженерно-техническое обслуживание	Здание
2	Административное здание	Здание
3	Торгово-сервисный комплекс	Здание
4	Парковка	Здание

Видимость элементов озеленения

№ п/п	Наименование	Возраст, лет	Кол-во	Примечание
1	Трава газонная	1	10	Создание
2	Розы садовые	3	8	Создание
3	Ирисы садовые	10	10	Создание
4	Кусты декоративные	2	10	Создание
5	Деревья лиственные	1	1	Создание
6	Деревья хвойные	3	1	Создание
7	Итого озеленения		10	
8	Итого деревьев		10	

Числовые обозначения

- Границы земельного участка № 50/010/0080017/19/01
- Границы земельного участка № 50/010/0080017/19/02
- Границы земельного участка № 50/010/0080017/19/03
- Границы земельного участка № 50/010/0080017/19/04
- Границы земельного участка № 50/010/0080017/19/05
- Границы земельного участка № 50/010/0080017/19/06
- Границы земельного участка № 50/010/0080017/19/07
- Границы земельного участка № 50/010/0080017/19/08
- Границы земельного участка № 50/010/0080017/19/09
- Границы земельного участка № 50/010/0080017/19/10
- Границы земельного участка № 50/010/0080017/19/11
- Границы земельного участка № 50/010/0080017/19/12
- Границы земельного участка № 50/010/0080017/19/13
- Границы земельного участка № 50/010/0080017/19/14
- Границы земельного участка № 50/010/0080017/19/15
- Границы земельного участка № 50/010/0080017/19/16
- Границы земельного участка № 50/010/0080017/19/17
- Границы земельного участка № 50/010/0080017/19/18
- Границы земельного участка № 50/010/0080017/19/19
- Границы земельного участка № 50/010/0080017/19/20
- Границы земельного участка № 50/010/0080017/19/21
- Границы земельного участка № 50/010/0080017/19/22
- Границы земельного участка № 50/010/0080017/19/23
- Границы земельного участка № 50/010/0080017/19/24
- Границы земельного участка № 50/010/0080017/19/25
- Границы земельного участка № 50/010/0080017/19/26
- Границы земельного участка № 50/010/0080017/19/27
- Границы земельного участка № 50/010/0080017/19/28
- Границы земельного участка № 50/010/0080017/19/29
- Границы земельного участка № 50/010/0080017/19/30
- Границы земельного участка № 50/010/0080017/19/31
- Границы земельного участка № 50/010/0080017/19/32
- Границы земельного участка № 50/010/0080017/19/33
- Границы земельного участка № 50/010/0080017/19/34
- Границы земельного участка № 50/010/0080017/19/35
- Границы земельного участка № 50/010/0080017/19/36
- Границы земельного участка № 50/010/0080017/19/37
- Границы земельного участка № 50/010/0080017/19/38
- Границы земельного участка № 50/010/0080017/19/39
- Границы земельного участка № 50/010/0080017/19/40
- Границы земельного участка № 50/010/0080017/19/41
- Границы земельного участка № 50/010/0080017/19/42
- Границы земельного участка № 50/010/0080017/19/43
- Границы земельного участка № 50/010/0080017/19/44
- Границы земельного участка № 50/010/0080017/19/45
- Границы земельного участка № 50/010/0080017/19/46
- Границы земельного участка № 50/010/0080017/19/47
- Границы земельного участка № 50/010/0080017/19/48
- Границы земельного участка № 50/010/0080017/19/49
- Границы земельного участка № 50/010/0080017/19/50

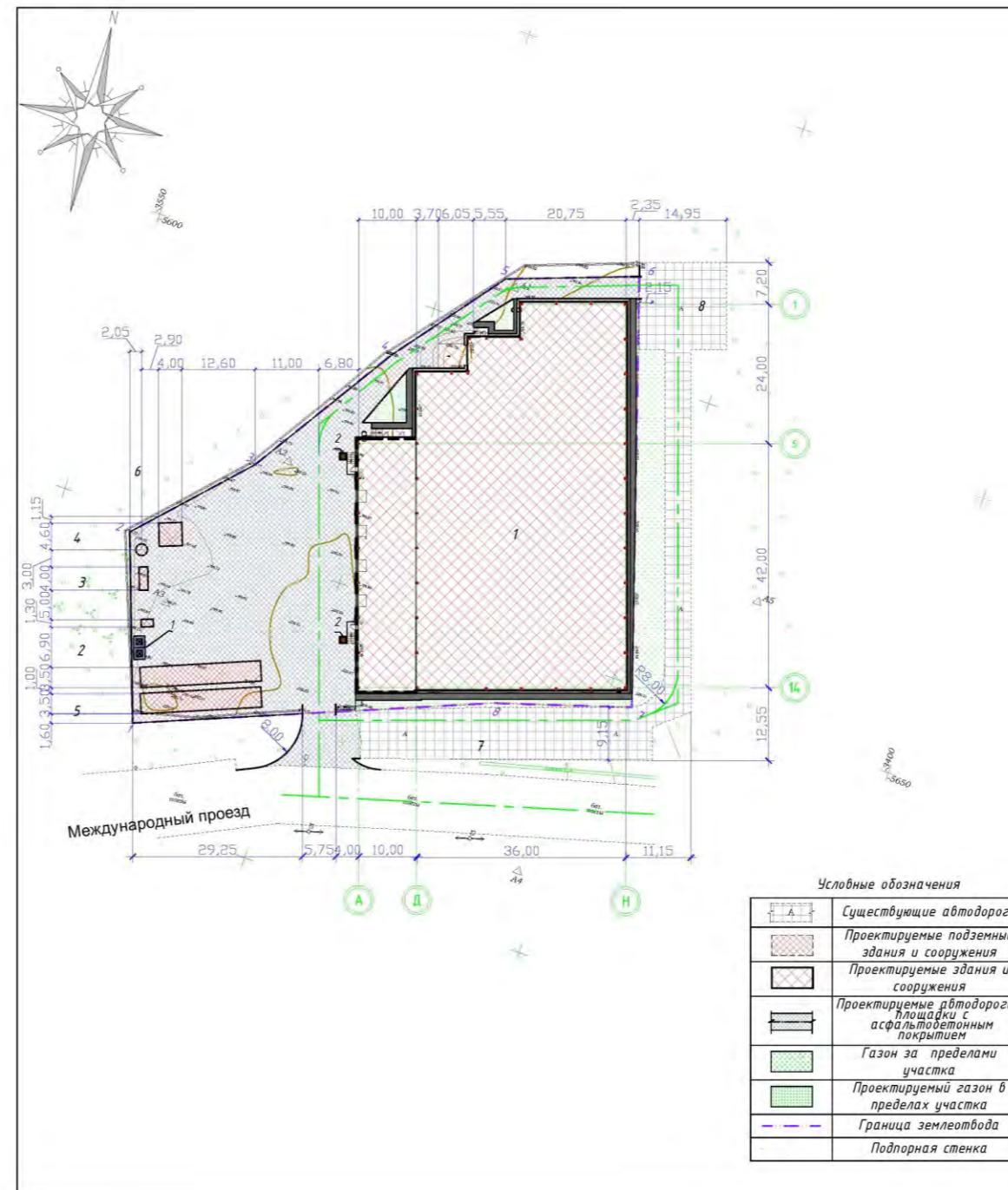
Примечания:

1. Работы по озеленению территории проектируются в соответствии со СНиП 04-05-75 часть II глава 30.
2. Перед началом работ по озеленению необходимо определить расположение подземных коммуникаций и инженерных сетей, размещаемых в заданных местах деревьев и кустарников в соответствии с СП 42-133.301.2014.
3. До начала работ по озеленению должны быть закончены все планировочные работы и окончено строительство отрываемого участка.
4. Участки, подлежащие озеленению, проектируются на глубину 0,75 м.
5. Слой плодородного грунта при устройстве газона 0,2 м.
6. Расстояние от бордюра до края проезжей части должно быть не менее 3-2,5 м. До тротуара не менее 0,75 м.
7. Расстояние от кустарников до края проезжей части должно быть не менее 1,0 м. До тротуара не менее 0,5 м.
8. Площадь между кустарниками и деревьями засаживать газонными травами.

# Металлобаза



Группа



Экспликация зданий и сооружений Табл.1			20
№ на генплане	Наименование	Примечание	
1	ЗданиеMetalлобазы	проектир.	
2	Очистные бытовые канализации *Топас 10 Лонг Пр Ус* 2,1x1,3x3,1(н)	проектир./подземн.	
3	Очистные сооружения ливневых стоков	проектир./подземн.	
4	Шахтный колодец	проектир./подземн.	
5	Пож. резервуары 200м3, РСП-200 Д350мм L=20800мм	проектир./подземн.	
6	Буферный резервуар 48м3, 4x4x3м(н)	проектир./подземн.	
7	Площадка	существ.	
8	Пожарный проезд	существ.	

Ведомость основных показателей территории Табл.2			
№ п/п	Наименование	Ед. изм.	Кол-ч.
В пределах Участка ГПЗУ			
1	Площадь отвода территории по ГПЗУ	га	0,5
2	Площадь застройки (наземная часть)	м <sup>2</sup>	2850
3	Площадь застройки (подземные сооружения)	м <sup>2</sup>	174
4	Площадь твердых покрытий	м <sup>2</sup>	2022
5	в т.ч. автодороги	м <sup>2</sup>	1893
6	в т.ч. отмостка	м <sup>2</sup>	129
7	Площадь озеленения	м <sup>2</sup>	128
8	Плотность застройки	%	60
Восстановление благоустройства за пределами участка ГПЗУ			
9	Площадь покрытия проездов и площадок	м <sup>2</sup>	964
10	Площадь озеленения	м <sup>2</sup>	324
11	Площадь съезда на Международный проезд	м <sup>2</sup>	109

Ведомость элементов озеленения Табл.3			
Поз	Наименование породы или вида насаждения	кол-во	поз
1	Газон обыкновенный	452 м <sup>2</sup>	подсыпка растительного грунта

Ведомость малых архитектурных форм и переносных изделий Табл.4				
Поз	Обозначение	Наименование	Кол	Примечание
1	☐	Контейнер 0,5*0,8м	2	изгот.
2	■	Урна для мусора	2	изгот.

Примечания:  
1. Система координат – Московская городская (МГГТ), система высот – Московская.

Шифр объекта:		14/10/14-П-ПЗУ	
Заказчик: ООО "Кит Хаус"			
Строительство металлобазы по адресу: а. поселение Сосенское, в районе Никола-Хобанского кладбища			
Изм.	Кол-во	Лист	Листов
ГАП	Максимова	12.14	6
ГИП	Гавриков	12.14	6
Разработана		Схема планировочной организации земельного участка	
Проектировщик	Положий	12.14	6
И. контр.	Бурлаков	12.14	6
	Осипов	12.14	6

ООО «АйДи Группа»

+7 (495) 660 37 65

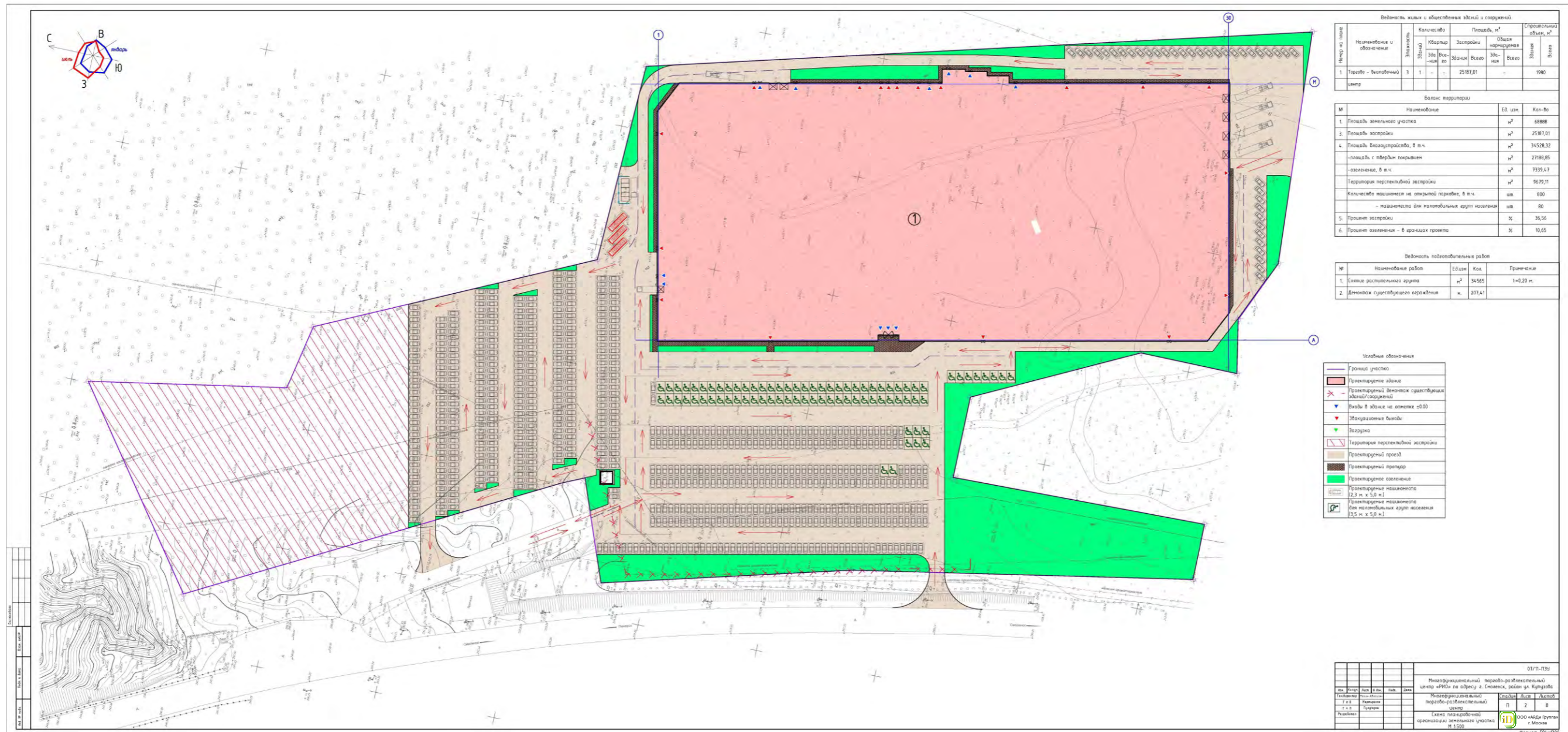
www.idgruppa.ru

info@idgruppa.ru

105118г. Москва,

шоссе Энтузиастов, д.34,

БЦ «СТРИМЛАЙНПАЗА»



# Гостиница «Медведково»

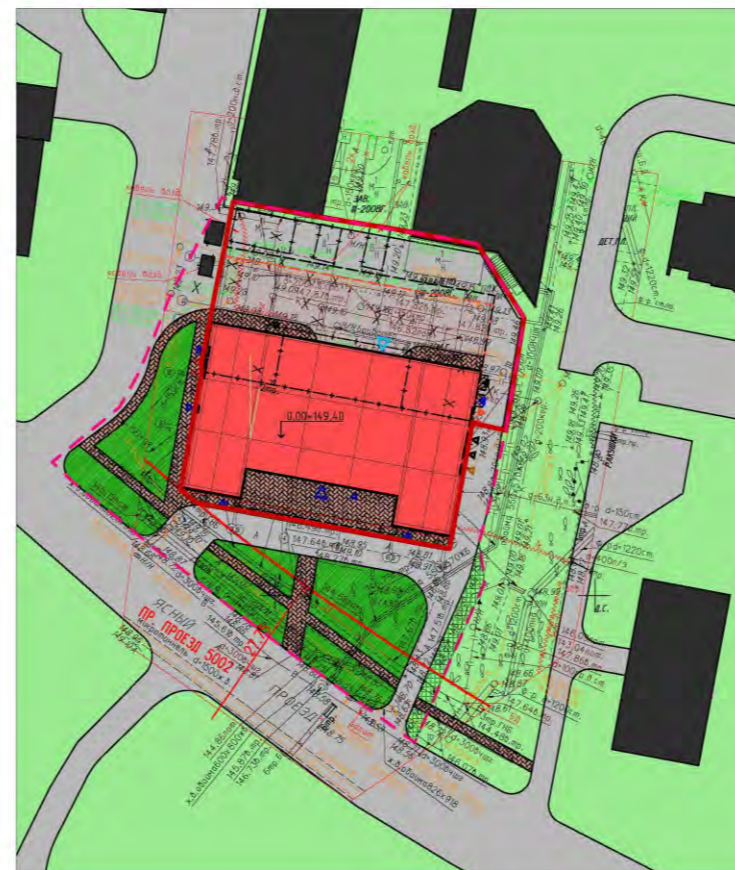


Многофункциональный Гостиничный комплекс с подземным паркингом, рестораном и фитнес-центром, г. Москва.

15 151 кв.м

Стадия проектирования:

ПД (проектная документация)



- Числовые обозначения**
- Граница участка
  - Граница благоустройства
  - Существующая красная линия
  - Существующие строения и сооружения
  - Сносимые здания и сооружения
  - Проектное здание
  - Проектная подземная часть здания
  - Проектная надземная часть здания
  - Сохранение территории травяной растительности
  - Компенсационное озеленение
  - Индивидуальный газон
  - Дорожки асфальтированные
  - Тропушки и отмостки
- Подземные инженерные коммуникации**
- Водопровод (водопровод)
  - Дренаж
  - Газопровод
  - Бронированный кабель связи
  - Водосток
  - Канализация
  - Теплотрасса

ПОКАЗАТЕЛИ ГЕНЕРАЛЬНОГО ПЛАНА					
№пп	Наименование	В пределах кадастра (м²)	Итого %	В границах Благоустройства (м²)	Итого %
1	Площадь участка	2143,0	100	3753,0	100
2	Площадь застройки	1600,0	74,6	1600	42,6
3	Площадь асфальтового покрытия, в т.ч. -под надземной частью здания	479,3 391,8	22,3	958,9 391,8	25,5
4	Площадь покрытия протекторной плиткой, в т.ч. -под надземной частью здания	63,7 192,4	3,1	416,3 192,4	11,1
5	Площадь озеленения	-	-	777,8	20,8

ТЕХНИКО-ЭКОНОМИЧЕСКИЕ ПОКАЗАТЕЛИ ОБЪЕКТА СТРОИТЕЛЬСТВА		
№пп	Наименование	Ед. изм.
1	Площадь участка	2 143 кв. м
2	Площадь застройки (включая надземные части)	1 600 кв. м
3	Общая площадь здания, в т.ч.	15 151,98 кв. м
4	-подземная	2 696,30 кв. м
5	-надземная	2008212 455,68 кв. м
6	Этажность (количество уровней) надземных этажей подземных этажей	14 12 2
7	Спроектированный объем, в т.ч.	67 162,0 м³
8	-подземная часть здания	13 855,6 м³
9	-надземная часть здания	53 306,4 м³
10	Верхняя отметка объекта	- м
11	Количество мест в подземном паркинге	79

±000=149,40

Шифр проекта: **МО-П13-0301-СП03У**

г. Москва, Ясный проезд 26, корп. 1

Изм.	Кол. изм.	Лист	№ док.	Подп.	Дата	Статус	Лист	Листов
ГАП		Верхушкин	В.В.				1	2
ГИП		Матвеев	Д.В.					
Архитектор		Климова	Е.В.					
Генпланщик		Павлова	О.В.					
И. контроль		Медведев	А.В.					

Гостиничный комплекс с подземной адстоянкой

Схема планировочной организации земельного участка № 1590

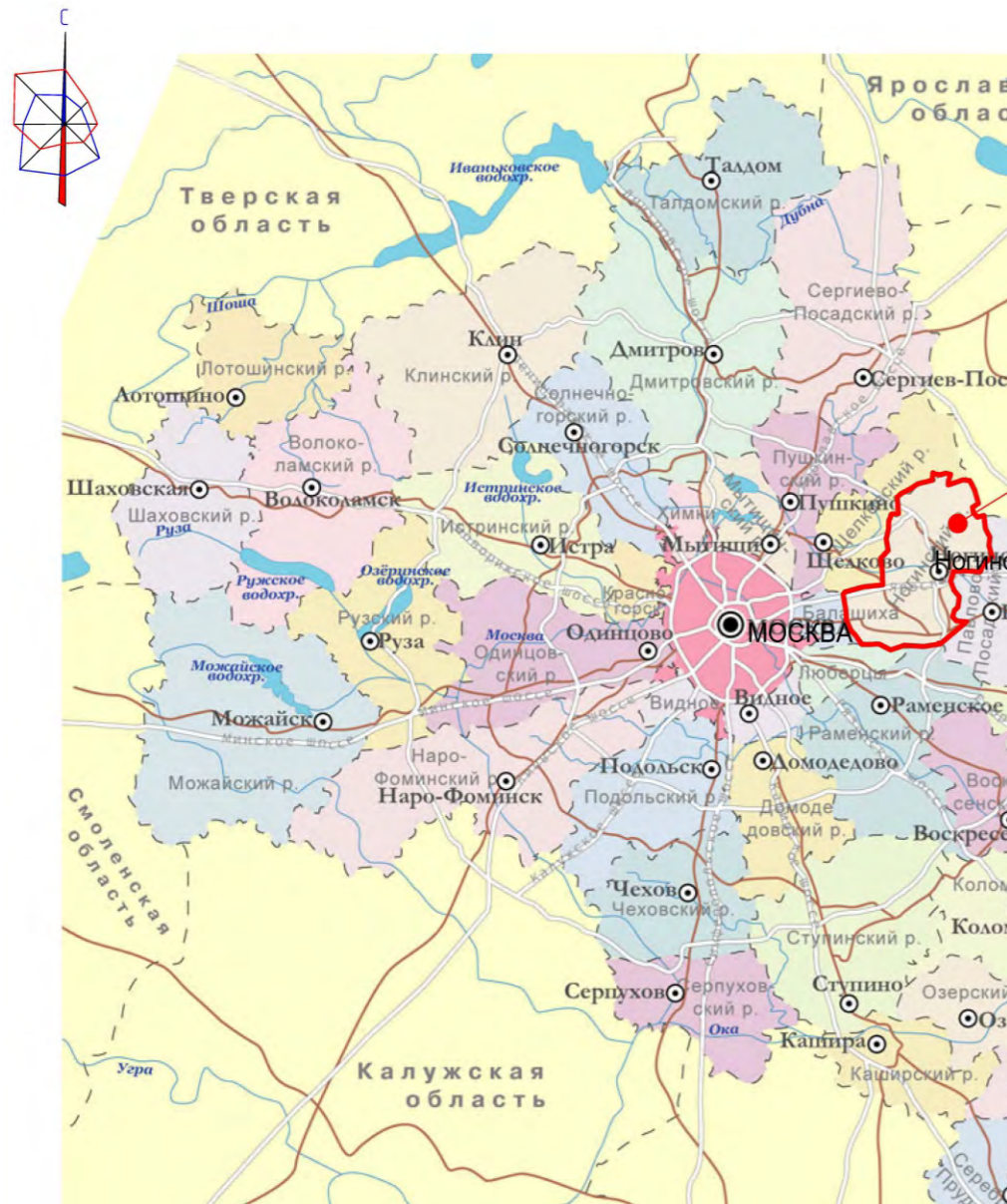
ООО «АЙДи Групп» г. Москва



# Гостиница «Коверши»



Группа



**Схема генерального плана  
М 1:500**

№ по плану	Наименование и обозначение	Этажность	Количество					Площадь, м²				Строительный объем, м³		
			зданий	квартирных помещений		студий	всего	общая S		зданий	всего	зданий	всего	
				зданий	квартирных помещений			зданий	всего					
01	Проектируемый комплекс апартаментов: КЗиО "Коверши", корпус №2	5	1	30	50	80	-	-	-	-	1722,0	1722,0	28 723	31 123
02	Проектируемый гостинично-оздоровительный комплекс: КЗиО "Коверши", корпус №3	9	1	-	-	-	314	-	-	-	2 100,0	2 100,0	44 000	49 500
03	Строится здание корпуса №4	4	-	-	-	-	-	-	-	-	-	-	-	-
04	Строится мансардное здание корпуса №1	4	-	-	-	-	-	-	-	-	-	-	-	-
05	Существующее мансардное здание корпуса №5	4	-	-	-	-	-	-	-	-	-	-	-	-
06	Искусственный водоем с фонтаном и декоративной скульптурой	-	-	-	-	-	-	-	-	-	-	-	-	-
07	Площадка для отдыха	-	-	-	-	-	-	-	-	-	-	-	-	-
08	Существующая трансформаторная подстанция	1	1	-	-	-	-	-	-	-	-	-	-	-
09	Существующее здание хозяйственного назначения	1	-	-	-	-	-	-	-	-	-	-	-	-
10	Крышная парковка на 20 мест	1	1	-	-	-	-	-	-	-	305,0	305,0	-	-
11	Крышная парковка на 7 мест	1	1	-	-	-	-	-	-	-	135,0	135,0	-	-
12	Крышная парковка на 2 мест	1	1	-	-	-	-	-	-	-	140,0	140,0	-	-

**Условные обозначения**

	проектируемая застройка		соединение
	существующие здания и сооружения		проектируемый пожарный проезд по газонной решетке
	строится здание		граница участка (по кадастру)
	существующие асфальтовые дороги и площади		условная граница благоустройства
	проектируемые дороги, площади и проезды		водная поверхность (искусственная)
	проектируемые тротуары и прогулочные зоны		проектируемые деревья и кустарники

**Примечание:**  
1. Схема генеральный план участка разработан на топографическом материале, предоставленном ООО "Компания ГЕОКОН", в масштабе 1:500 и в соответствии с требованиями СП 42.13330.2011 "Градостроительство. Планировка и застройка городских и сельских поселений".

Гостинично-оздоровительный комплекс, корпус 3, КЗиО "Коверши" по адресу: Московская область, Ногинский район, 1 км южнее деревни Жилино

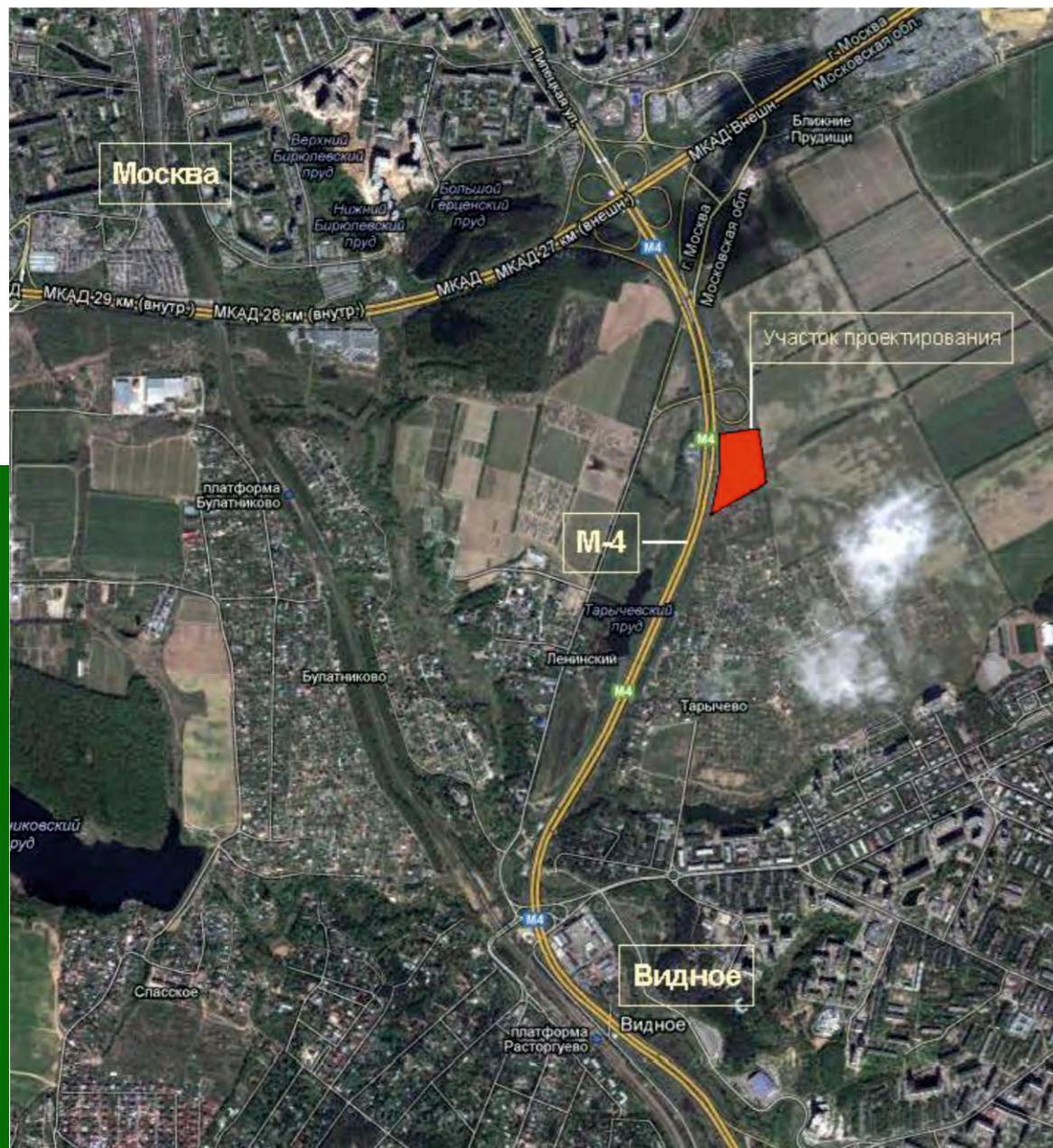
Схема генплана

ООО «АйДи Групп», г. Москва

# ТРЦ в г. Видное



Группа



ООО «АйДи Групп»

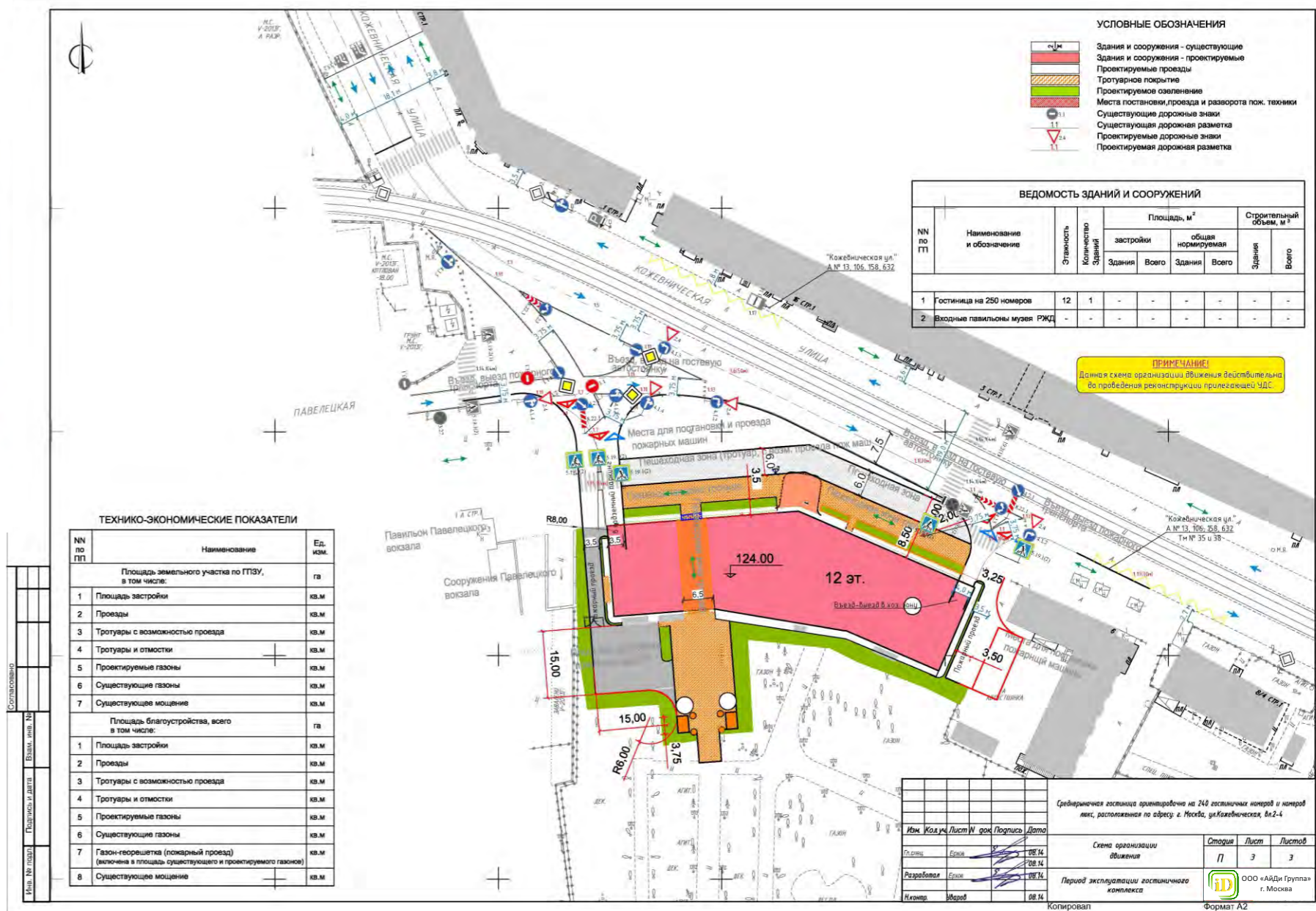
+7 (495) 660 37 65

www.idgruppa.ru

info@idgruppa.ru

105118г. Москва,  
шоссе Энтузиастов, д.34,  
БЦ «СТРИМЛАЙНПАЗА»

# Гостиница «Хилтон», г. Москва

**УСЛОВНЫЕ ОБОЗНАЧЕНИЯ**

- Здания и сооружения - существующие
- Здания и сооружения - проектируемые
- Проектируемые проезды
- Проектируемое покрытие
- Проектируемое озеленение
- Места постановки, проезда и разворота пок. техники
- Существующие дорожные знаки
- Существующая дорожная разметка
- Проектируемые дорожные знаки
- Проектируемая дорожная разметка

NN по ГП	Наименование и обозначение	Этажность	Количество Зданий	Площадь, м²		Строительный объем, м³	
				застройки	общая нормируемая	Здания	Всего
1	Гостиница на 250 номеров	12	1	-	-	-	-
2	Входные павильоны музея РЖД	-	-	-	-	-	-

**ТЕХНИКО-ЭКОНОМИЧЕСКИЕ ПОКАЗАТЕЛИ**

NN по ГП	Наименование	Ед. изм.
Площадь земельного участка по ГПЗУ, в том числе:		
1	Площадь застройки	кв.м
2	Проезды	кв.м
3	Тротуары с возможностью проезда	кв.м
4	Тротуары и отмостки	кв.м
5	Проектируемые газоны	кв.м
6	Существующие газоны	кв.м
7	Существующие мощения	кв.м
Площадь благоустройства, всего в том числе:		
1	Площадь застройки	кв.м
2	Проезды	кв.м
3	Тротуары с возможностью проезда	кв.м
4	Тротуары и отмостки	кв.м
5	Проектируемые газоны	кв.м
6	Существующие газоны	кв.м
7	Газон-гесорешетка (пожарный проезд) (включена в площадь существующего и проектируемого газонов)	кв.м
8	Существующие мощения	кв.м

**ПРИМЕЧАНИЕ!**  
Данная схема организации движения действительна до проведения реконструкции прилегающей ЧДС.

Среднечисленная гостиница ориентировочно на 248 дополнительных номеров и номерных мест, расположенная по адресу: г. Москва, ул. Кожевническая, вл.2-4

Изм. Кол-во Листов от Подпись Дата

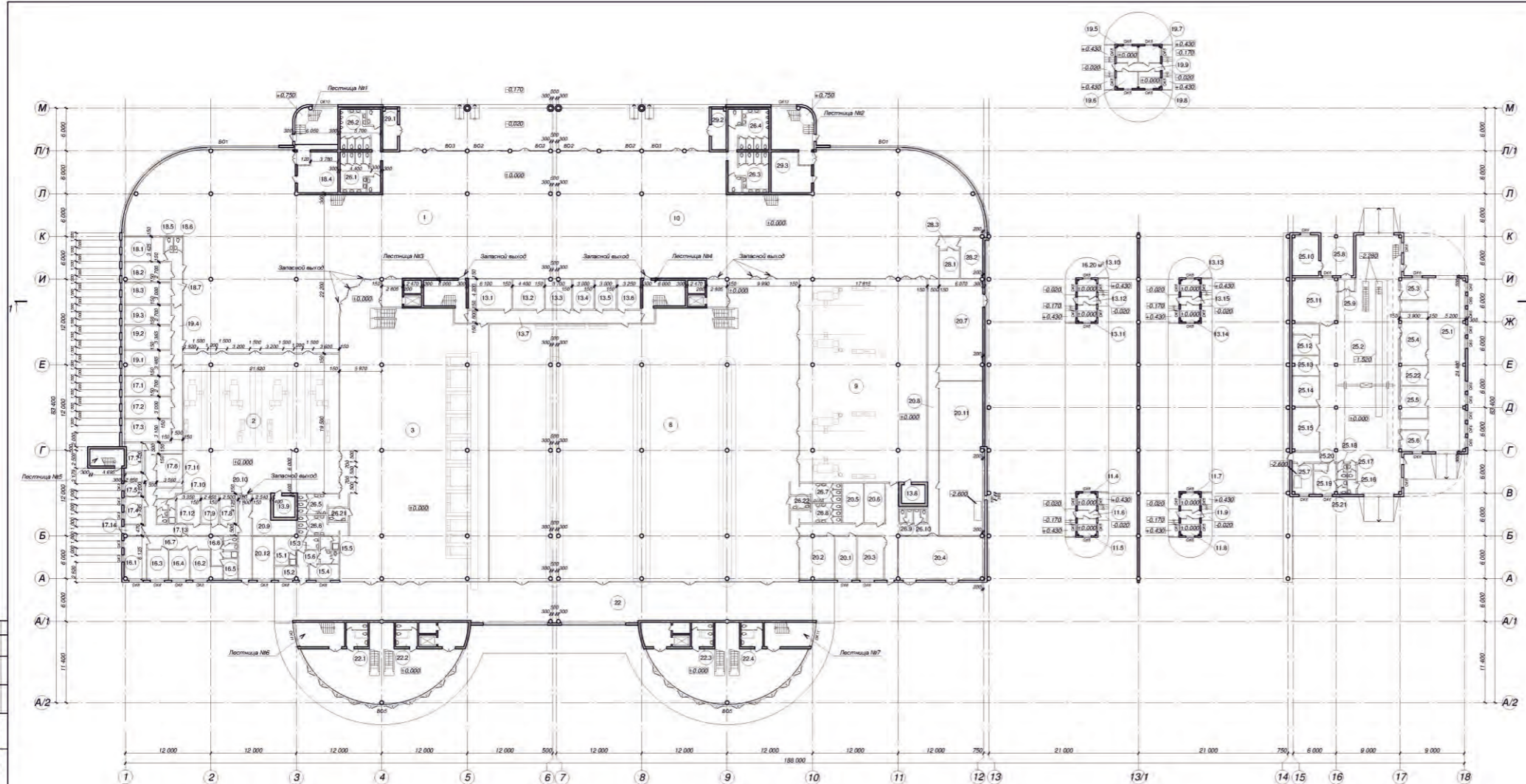
Схема организации движения

Период эксплуатации гостиничного комплекса

ООО «АйДи Групп» г. Москва

Формат А2

# Морской порт, г. Сочи



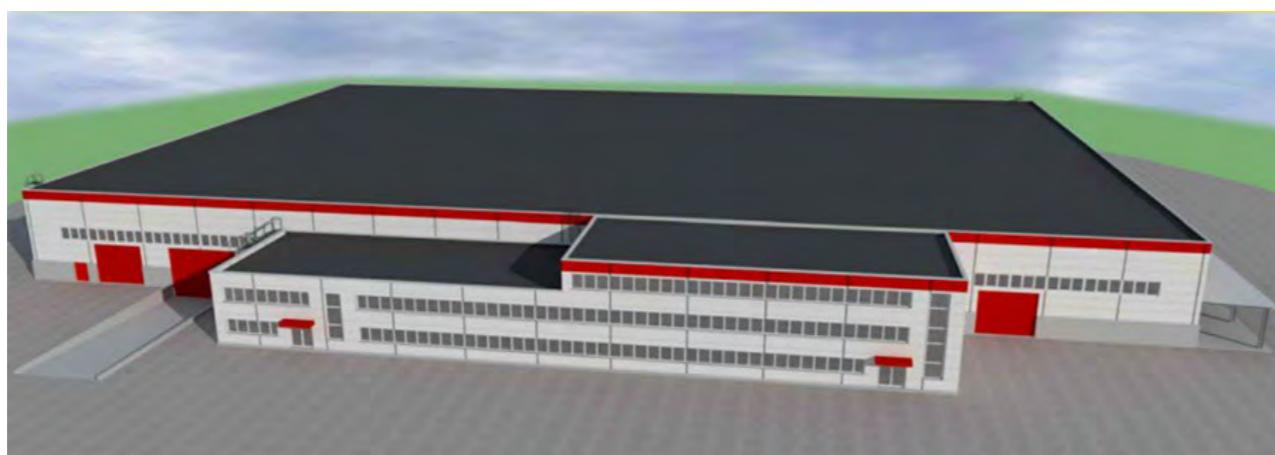
Детализация помещений государственного назначения (районный уровень)			
№ п/п	Наименование	Площадь, кв. м	Ком. код
2	Сектор технической помощи "Империум"	424,61	
9	Сектор технической помощи "Трибуна"	503,73	
Помещения ФС ФСО (служебные)			
11.4	Пост технической службы (мужской)	6,36	
11.5	Пост технической службы (женский)	6,36	
11.6	Коридор	2,97	
11.7	Пост технической службы (мужской)	6,36	
11.8	Пост технической службы (женский)	6,36	
11.9	Коридор	2,97	
Помещения ФТС (оперативные)			
12.1	Помещение для хранения документов на таможенных постах и работы с декларациями	25,62	
12.2	Помещение для работы с декларациями	18,48	
12.3	Помещение для работы с декларациями	15,32	
12.4	Помещение для хранения документов таможенных процедур	12,60	
12.5	Помещение личного досмотра	12,60	
12.6	Помещение для хранения документов в таможенных процедурах	13,65	
12.7	Коридор	42,56	
12.8	Кабинет начальника таможенного поста "Трибуна"	9	
12.9	Помещение для хранения документов таможенных процедур	9	
12.10	Пост таможенной службы (мужской)	6,36	
12.11	Пост таможенной службы (женский)	6,36	
12.12	Коридор	2,97	
12.13	Пост таможенной службы (мужской)	6,36	
12.14	Пост таможенной службы (женский)	6,36	
12.15	Коридор	2,97	
Всего вспомогательных помещений			
15.1	Помещение изолатора	12,60	
15.2	Тамбур	9,11	
15.3	су	3,30	
15.4	Комната для работников таможенных служб	8,92	
15.5	су мужской	8,92	
15.6	Коридор	6,09	
Всего административных (офисных) помещений федерального назначения (Роспотребнадзор)			
16.1	Помещение административного назначения	16,88	
16.2	Помещение административного назначения	14,83	
16.3	Бытовое помещение	12,18	
16.4	Комната для хранения документов таможенных процедур	11,87	
16.5	Кладовая	9,85	
16.6	су и душная	5,31	
16.7	Коридор	22,29	
Всего административных (офисных) помещений областного назначения			
17.1	Помещение службы безопасности	17,68	
17.2	Помещение службы безопасности	19,65	
17.3	Комната отдыха	20,63	
17.4	Кабинет начальника ПТКВ	10,64	
17.5	Кабинет начальника ПТКВ	9,12	
17.6	Помещение для хранения документов таможенных процедур	16,27	
17.7	Помещение для хранения документов таможенных процедур	10,69	
17.8	Помещение для хранения документов таможенных процедур	10,31	
17.9	Помещение для хранения документов таможенных процедур	10,31	
17.10	Санитарный блок (туалеты, душ)	7,55	
17.11	Кладовая	4,34	
17.12	Гардеробная	13,82	
17.13	Коридор	58,46	
17.14	Тамбур	4,12	
Всего вспомогательных помещений			
20.1	Коридор административных служб	18,19	
20.2	Помещение для хранения документов таможенных процедур	16,18	
20.3	Коридор	16,17	
20.4	Кладовая	16,00	
Всего вспомогательных помещений			
25.1	Зона досмотра легковых автомобилей	27,43	
25.2	Зона досмотра грузовиков	349,62	
25.3	Помещение инспектора пограничного контроля	11,80	
25.4	Помещение инспектора пограничного контроля	11,42	
25.5	Склад временно задержанных грузов	17,25	
25.6	Помещение инспектора таможенного контроля	11,50	
25.7	Узел ввода	15,64	
25.8	Лестница	27,43	
25.9	Тамбур	4,20	
25.10	Административное помещение	21,33	
25.11	Склад административных помещений	39,76	
25.12	Помещение кладовых с полками	15,85	
25.13	Зентроуплотнение	10,35	
25.14	Кабинет зам. начальника	15,85	
25.15	Помещение персонала	23,45	
25.16	Помещение уборочного инвентаря	2,48	
25.17	су мужской	2,51	
25.18	су мужской	2,61	
25.19	Тамбур	11,44	
25.20	Лестница	1,89	
25.21	су	2,39	
25.22	Раздевалочное помещение (сервер)	10,71	
Санитарные узлы			
26.9	су мужской	3,30	
26.10	су мужской	3,30	
26.22	су для инвалидов	5,04	
Апартная СМАС			
28.1	Средняя СМАС	10,82	
28.2	АТС СМАС	17,94	
28.3	Тамбур	4,82	
Служебные помещения			
29.1	Служебное помещение	11,48	
29.2	Служебное помещение	11,48	
29.3	Служебное помещение	28,80	
Итого помещений областного назначения (первый этаж)			
		2342,79	

ООО «АйДи Группа»

+7 (495) 660 37 65  
www.idgruppa.ru  
info@idgruppa.ru

105118г. Москва,  
шоссе Энтузиастов, д.34,  
БЦ «СТРИМЛАЙНПАЗА»

№	Содержание	Дата
1	С-001-10-2014-01-AP	
Морской порт Сочи - федеральная инфраструктура и часть системы международных портов, расположенная на территории Общественного федерального назначения		
№ докум.	№ докум.	Дата
1	1	1



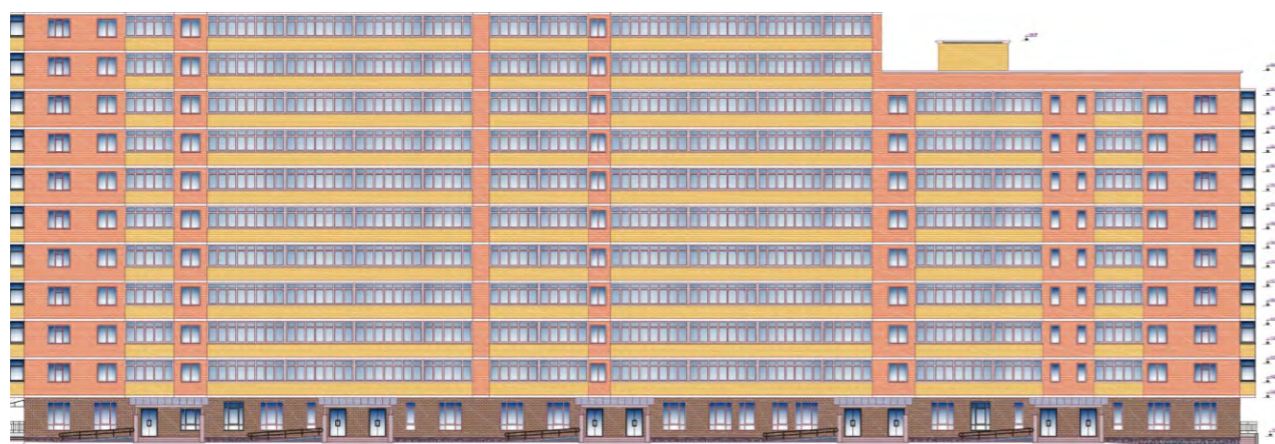
Промышленный комплекс по пр-ву  
холодильного оборудования  
МО, Наро-Фоминский район.  
10 000 кв.м



Завод по производству пластикового профиля  
г. Москва, Троицкий район. 6 Га



Пивоваренный завод  
МО, г. Мытищи. 9 500 кв.м



Жилой комплекс «Новый Клин»  
МО, Одинцовский район. 18 000 кв.м



Кондитерская фабрика  
МО, г. Егорьевск. 17 000 кв.м



Многофункциональный торговый комплекс  
МО, г. Лобня. 3 000 кв.м



METRO cash & carry. Супермаркеты: ул. Дорожная,  
Проспект Мира, ул. Рябинова, ул. Шоссейная, г. Серпухов



Производственно-складской комплекс  
МО, г. Серпухов. 20 500 кв.м



Центральный Банк г. Красноярск  
Красноярский край. 8 000 кв.м



Административное здание, входящее в инновационный  
комплекс «Сколково»  
МО, Сколково. 6 000 кв.м



ЖК «Реутов» с подземной автостоянкой  
МО, Реутов. 160 000 кв.м



Многофункциональный торгово-складской комплекс  
МО, Киевское шоссе. 59 000 кв.м



Автосалон «Мерседес Бенц»  
г. Москва. 22 000 кв.м



Жилой комплекс «Южная Долина»  
МО, Южные горки. 16 Га



Наименование объекта	Местонахождение	Площадь
Научно-технический центр в инновационном комплексе «Сколково»	МО, Сколково	2 500 кв.м
Административное здание	г. Москва, ул. Дорожная	48 000 кв.м
Производственно-складской комплекс	г. Москва, Проектируемый пр.	
Реконструкция школы	Чукотка, с. Нешкан	7 800 кв.м
Физкультурно-оздоровительный комплекс	МО, Долгопрудный	5 200 кв.м
Физкультурно-оздоровительный комплекс	МО, Краснознаменск	4 600 кв.м
Физкультурно-оздоровительный комплекс	МО, Нахабино	3 800 кв.м
Физкультурно-оздоровительный комплекс	МО, Серпухов	3 200 кв.м
Цех по производству мебели	МО, Подольск	4 500 кв.м
Отопительная котельная мощностью 80 мВт с АБК	МО, Солнечногорский район	
Торговый центр	Москва, Саянская	1 500 кв.м

Наименование объекта	Местонахождение	Площадь
Торговый центр «Карусель»	г. Уфа	5 000 кв.м
Досуговый центр	г. Москва, ул. М.Жукова	1 800 кв.м
Реконструкция административного здания	МО, Тушино	3 350 кв.м
Цех по производству бумажной продукции	МО, Кашира	4 200 кв.м
Многофункциональный центр	г. Магадан	4 000 кв.м
Вестибюль станции метро «Технопарк»	г. Москва	750 кв.м
Торгово-развлекательный центр	Нефтеюганск	23 500 кв.м
Модернизация и техническое перевооружение произ. здания	МО, Раменское	20 000 кв.м
Капитальный ремонт нежилого произ. здания	МО, Реутов	4 700 кв.м
Административно-складской комплекс с опытным производством	МО, Ленинский район	2 500 кв.м
Торговый центр	г. Москва, Нахимовский пр.	4 500 кв.м

Наименование объекта	Местонахождение	Площадь
Мебельный магазин	Москва, Медведково	15 000 кв.м
Производственная база	МО, Подольский район	5 000 кв.м
Гостиница Хилтон	г. Москва	
Реконструкция литейного производственного цеха	г. Ульяновск	17 000 кв.м
Жилой комплекс	МО, Подольск	15 000 кв.м
Застройка района Д2 «ТЕХНОПАРК» в «Сколково»	МО, Сколково	3 Га
Производственно-складской комплекс	МО, Павловский Посад	19 000 кв.м
Автотехцентр	Москва, Косино	7 500 кв.м
Очистные сооружения	В.Новгород, Владивосток	
Гостиница 3*	Москва, Медведково	19 000 кв.м