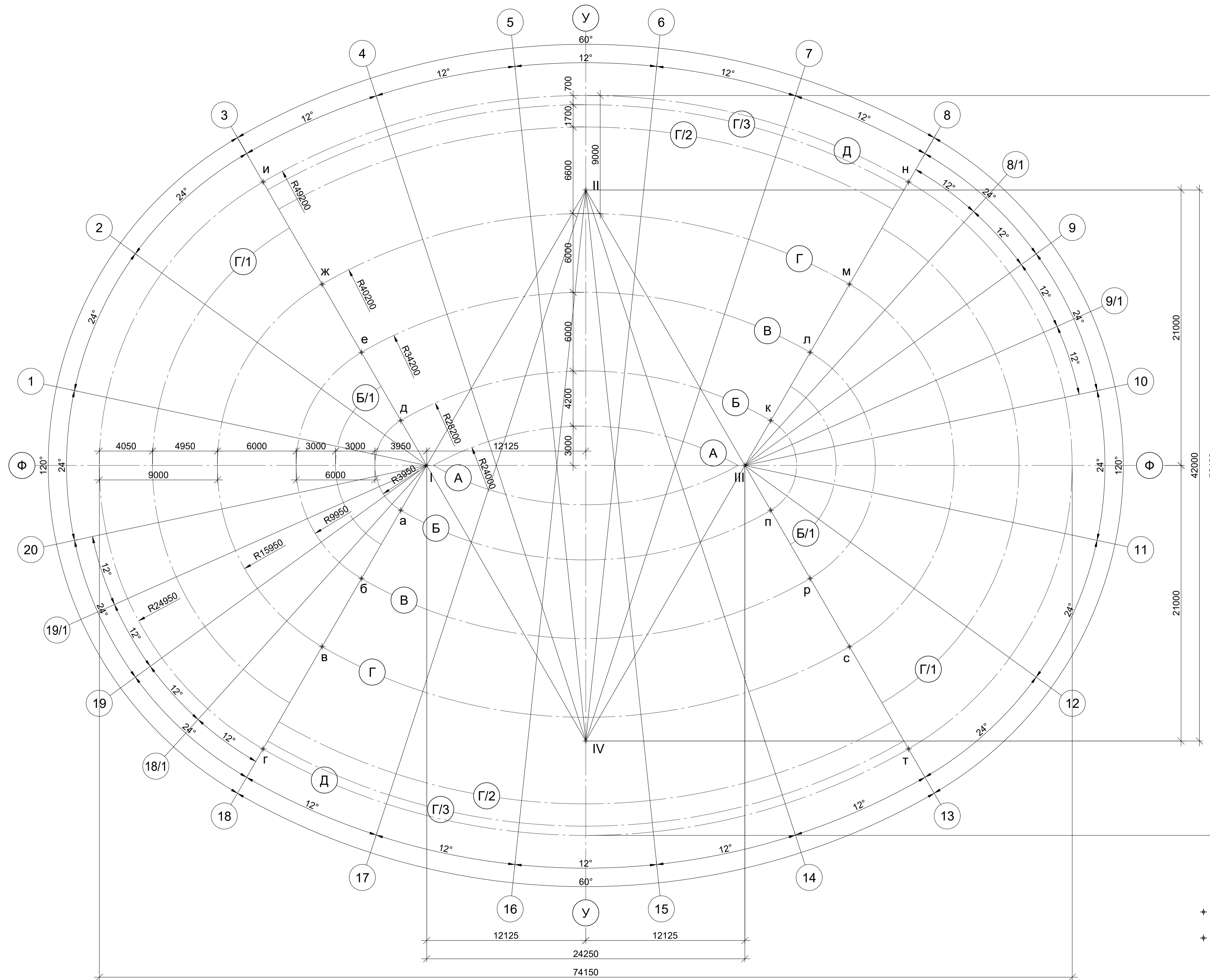


Административно-бытовой комплекс

(Железобетонная монолитная плита перекрытия)



Схема разбивки осей здания



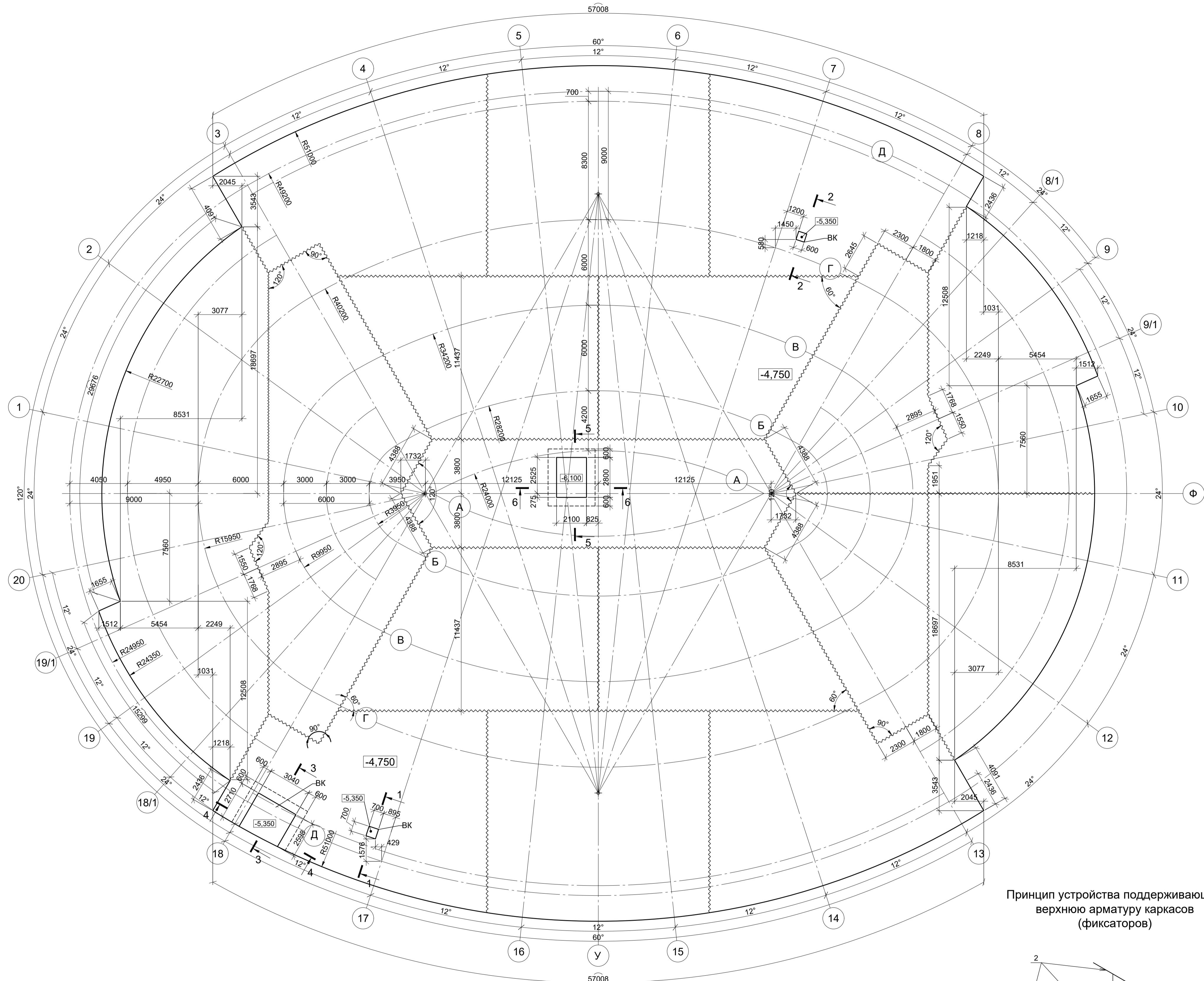
Условные обозначения:
 + ||| - точки центров дуговых осей;
 + а - точки сопряжения радиусов дуговых осей

Изм. № подл.	Годп. и дата	Взам. инв. №

Согласовано

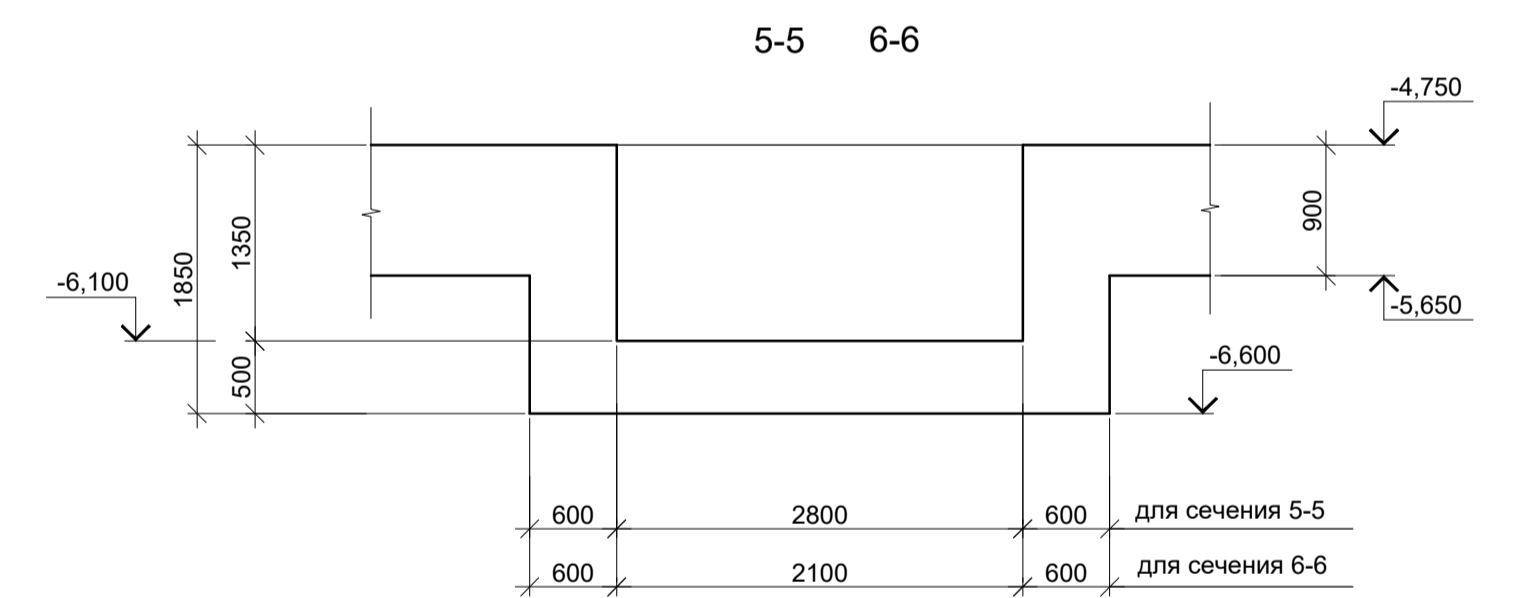
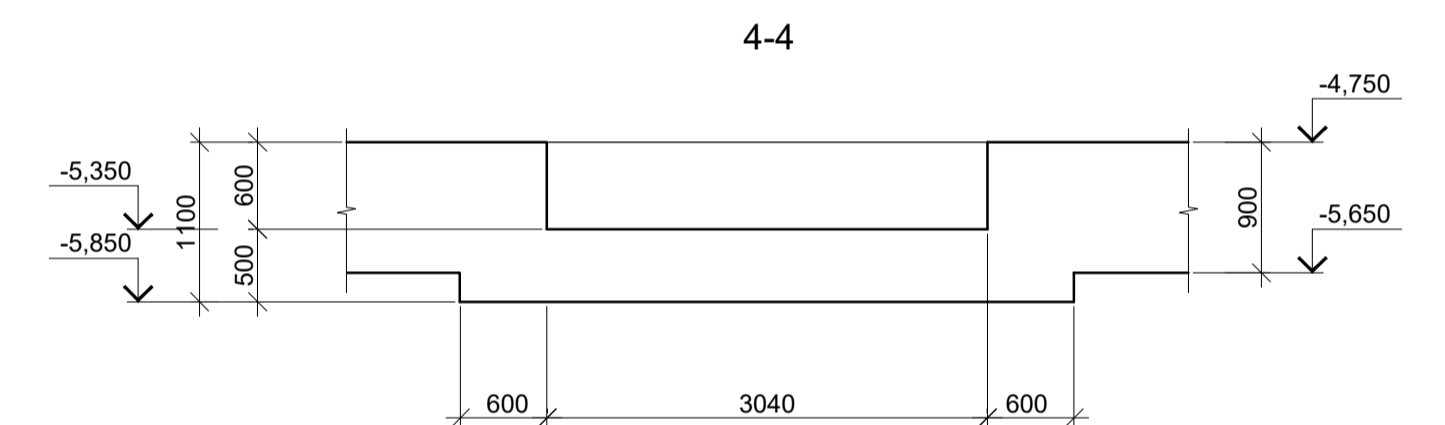
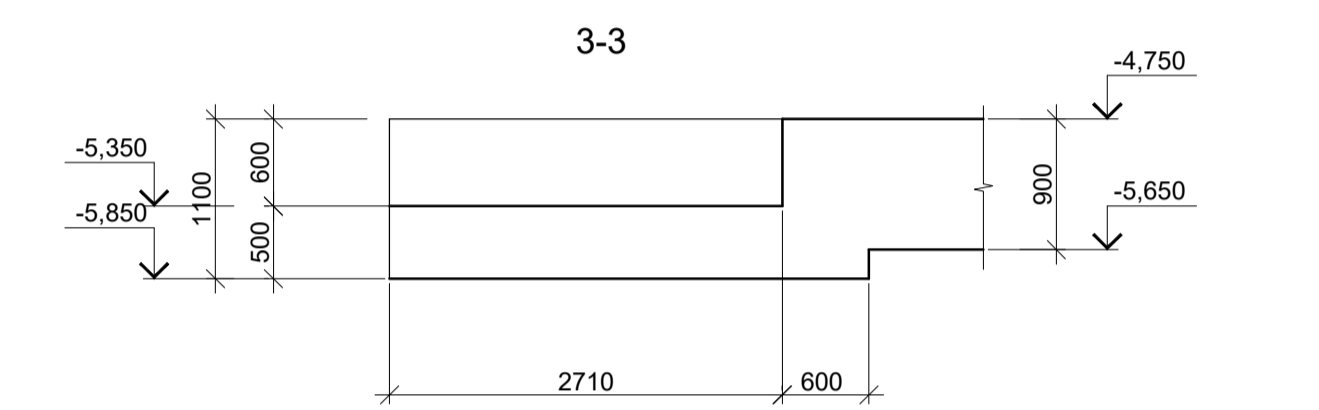
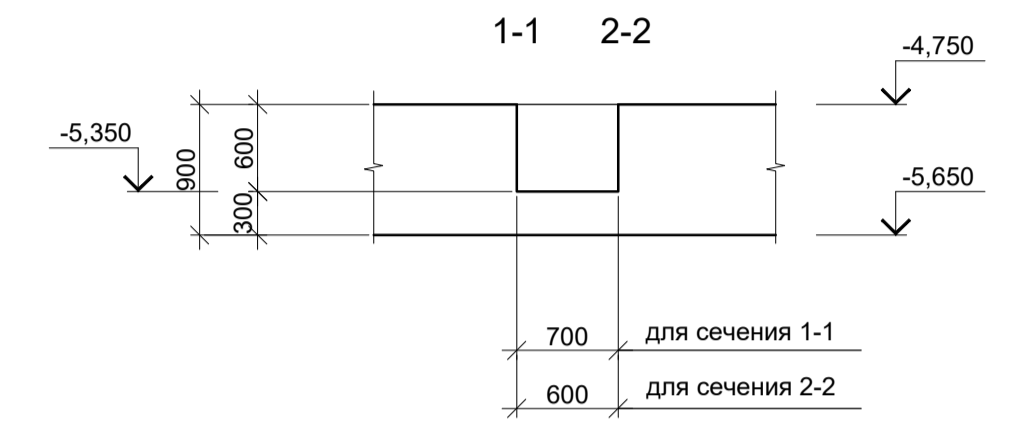
Согласовано

Опалубочный план фундаментной плиты на отм. -4,750



Спецификация элементов к данному листу

Поз.	Обозначение	Наименование	Кол.	Масса, ед., кг	Примечание
1	Данный лист	Ø25 А500С ГОСТ 52544-2006 L=890	4208	3,43	
2	то же	Ø25 А500С ГОСТ 52544-2006 Lп.м.	4102,8	3,85	
		Материалы:			
		Бетон кл. В30, W8, F100			3036,7 м³



Условные обозначения:

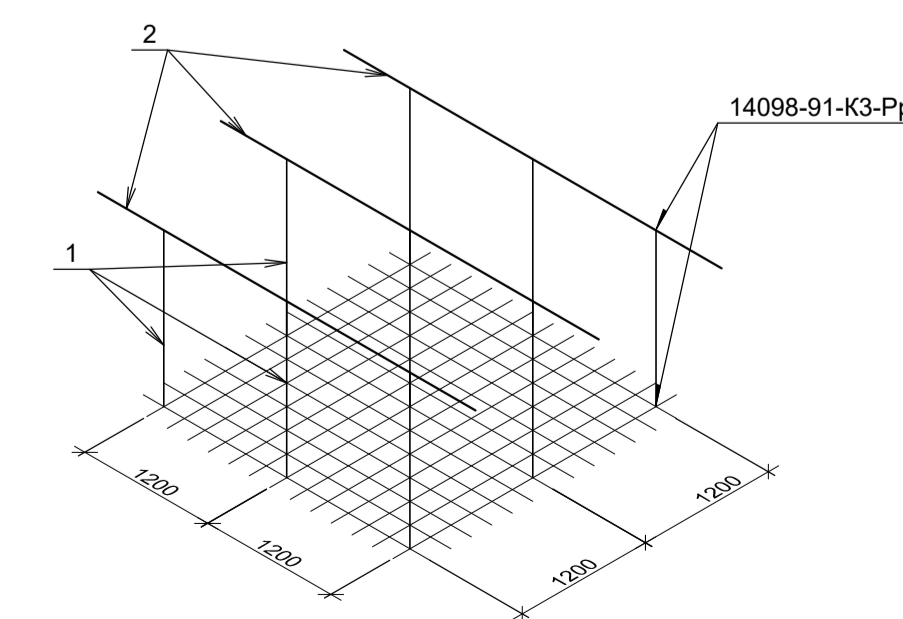
±0.000=+259.300

-4.750 - отметка верха конструкций.

4900 - справочный размер данный по дуге радиусом указанным на плане.

~~~~~ - граница захваток бетонирования.

Принцип устройства поддерживающих верхнюю арматуру каркасов (фиксаторов)

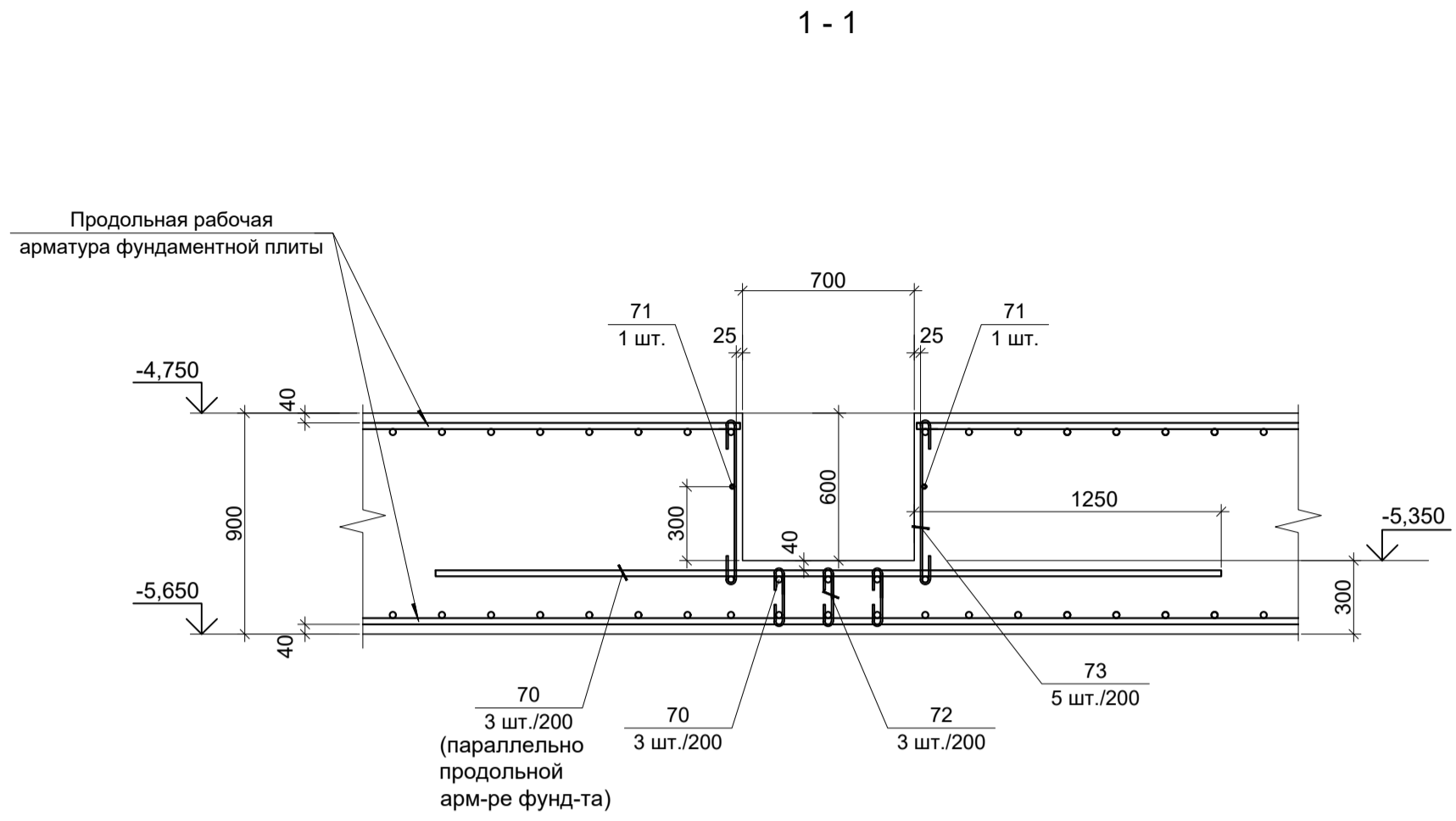


Ведомость расхода стали на элемент, т

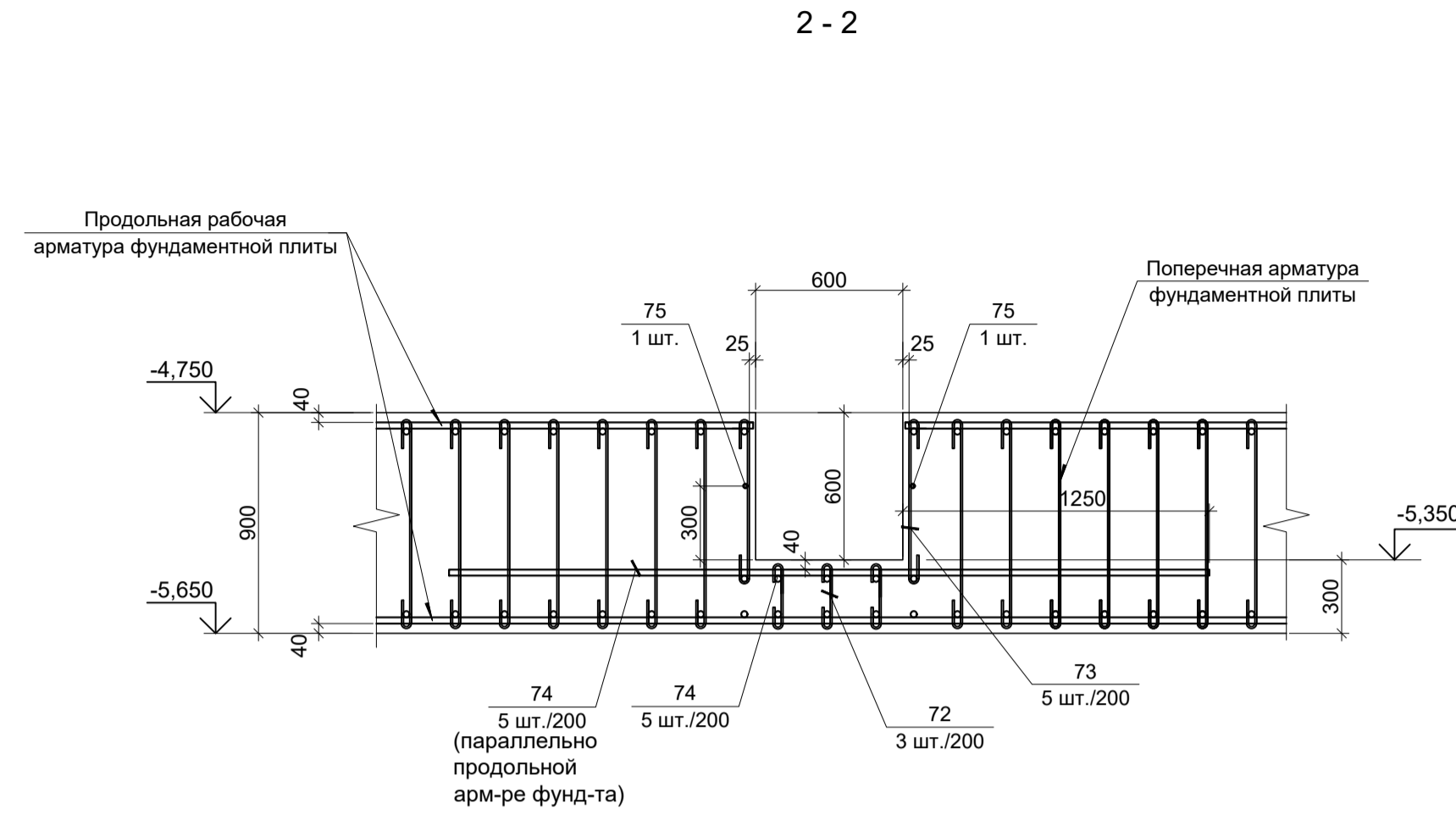
| Марка элемента     | Изделия арматурные              |     |      |      |       |      |       |       |     |       |
|--------------------|---------------------------------|-----|------|------|-------|------|-------|-------|-----|-------|
|                    | Арматура класса                 |     |      |      |       |      |       |       |     |       |
|                    | А500С                           |     |      |      |       | А240 |       |       |     |       |
|                    | ГОСТ Р 52544-2006 СТО АСЧМ 7-93 |     |      |      |       |      |       |       |     |       |
|                    | Ø8                              | Ø14 | Ø16  | Ø20  | Ø25   | Ø28  | Ø32   | Итого | Ø8  | Итого |
| Фундаментная плита | 14,5                            |     | 1,19 | 35,6 | 229,7 | 29,8 | 310,8 | 0,1   | 0,1 | 310,9 |

Согласовано

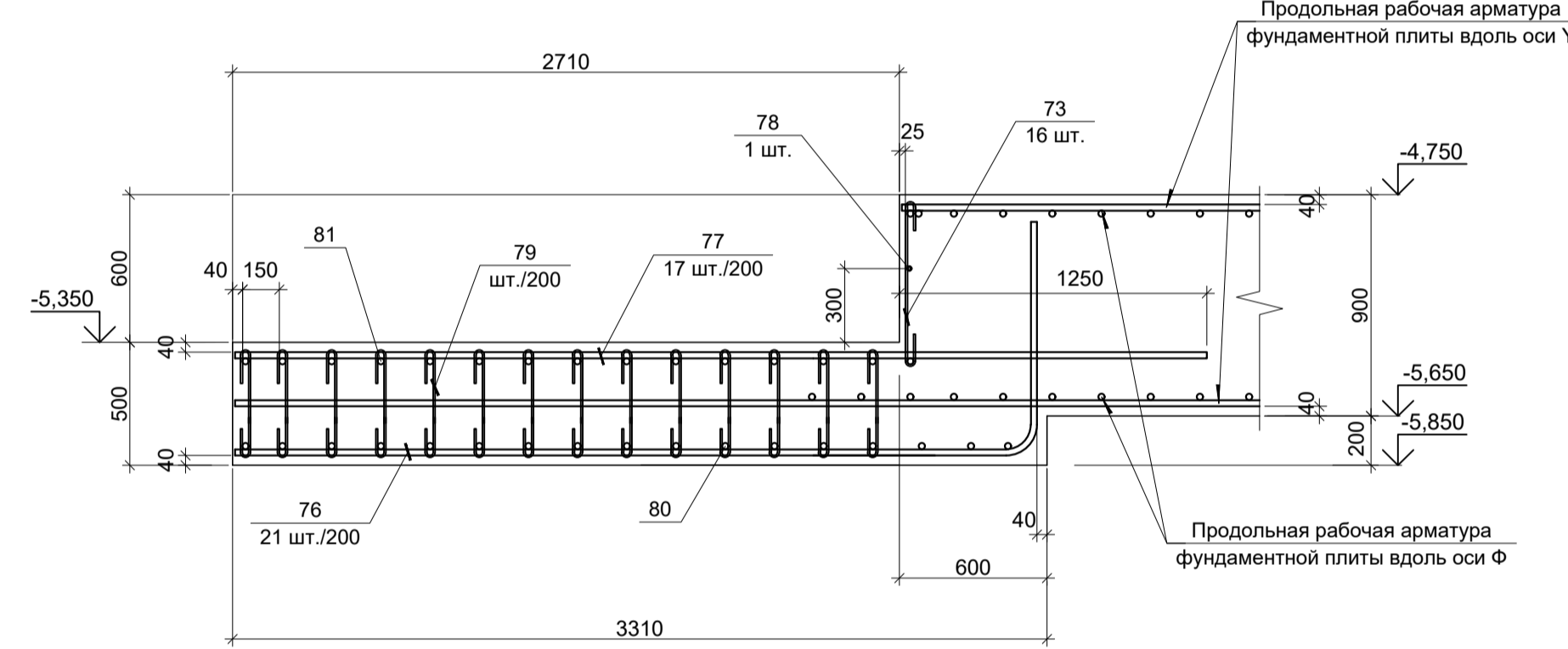
Изм. № подл. 2010.186  
Подп. и дата  
Взам. инв. №



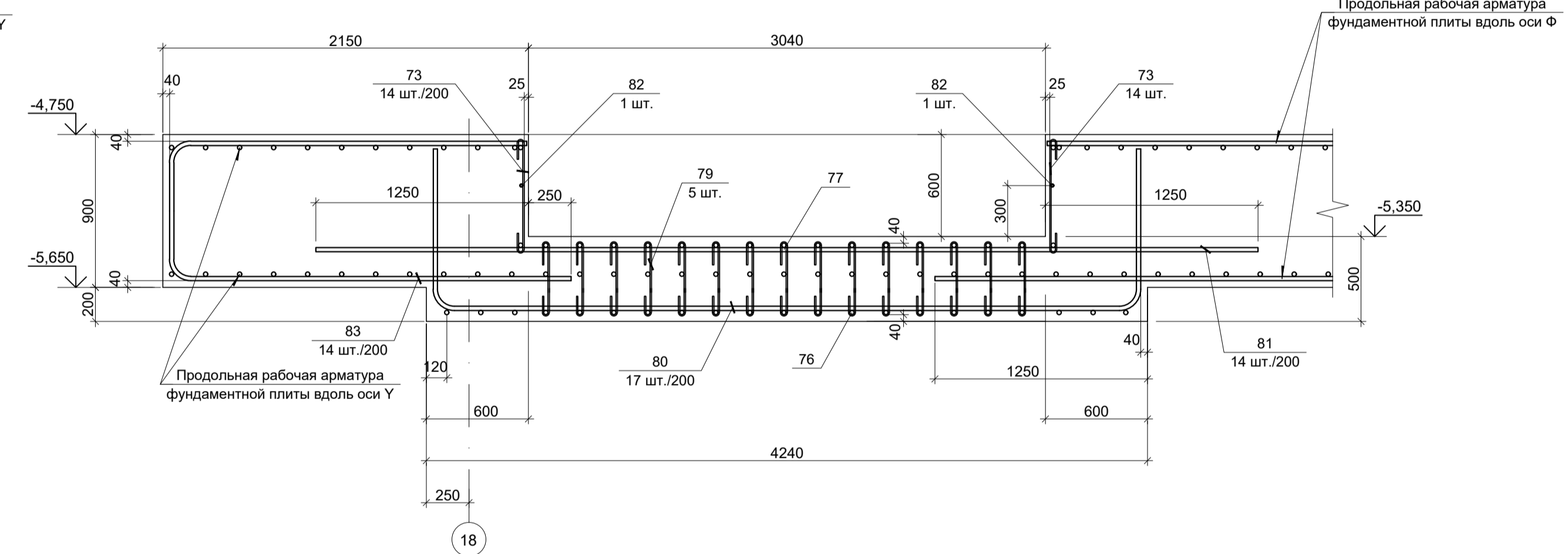
3 - 3



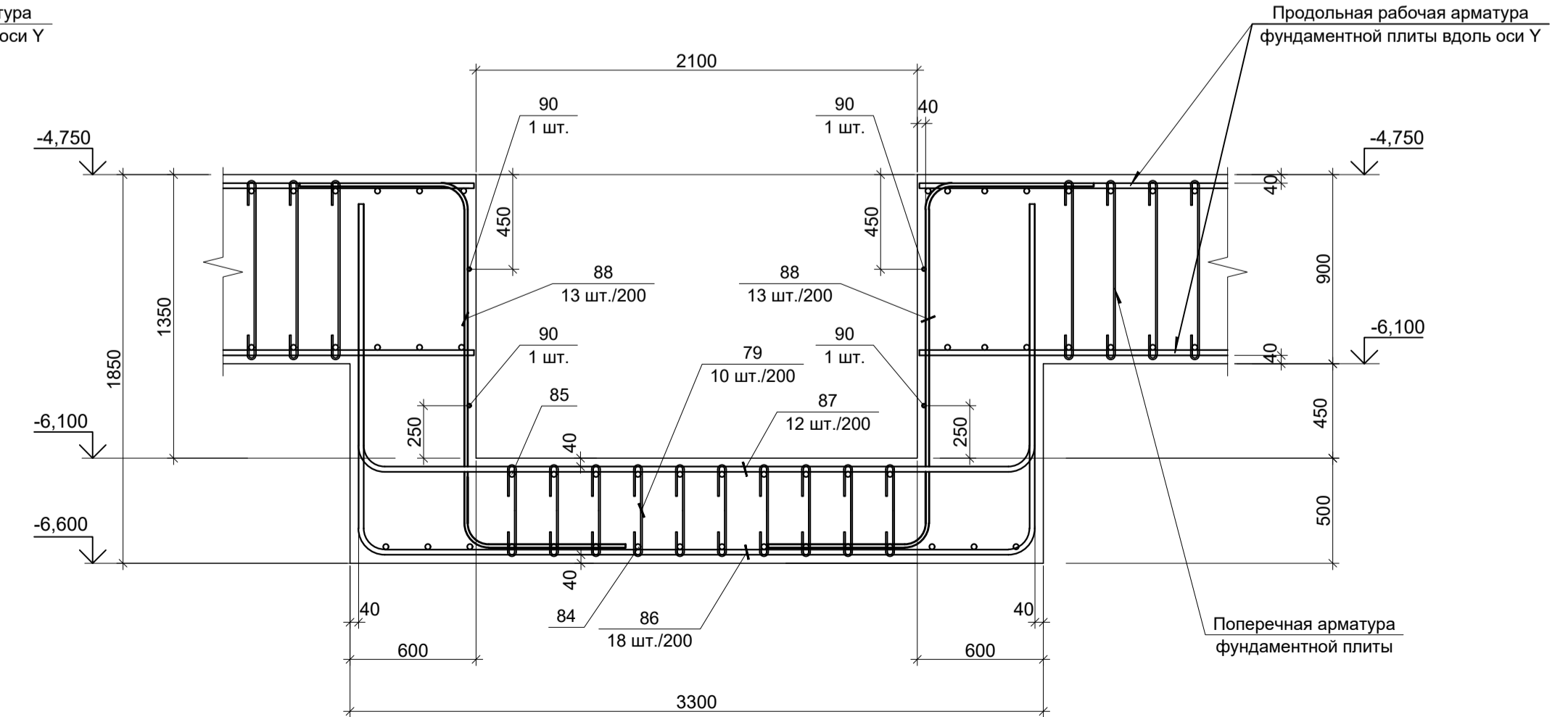
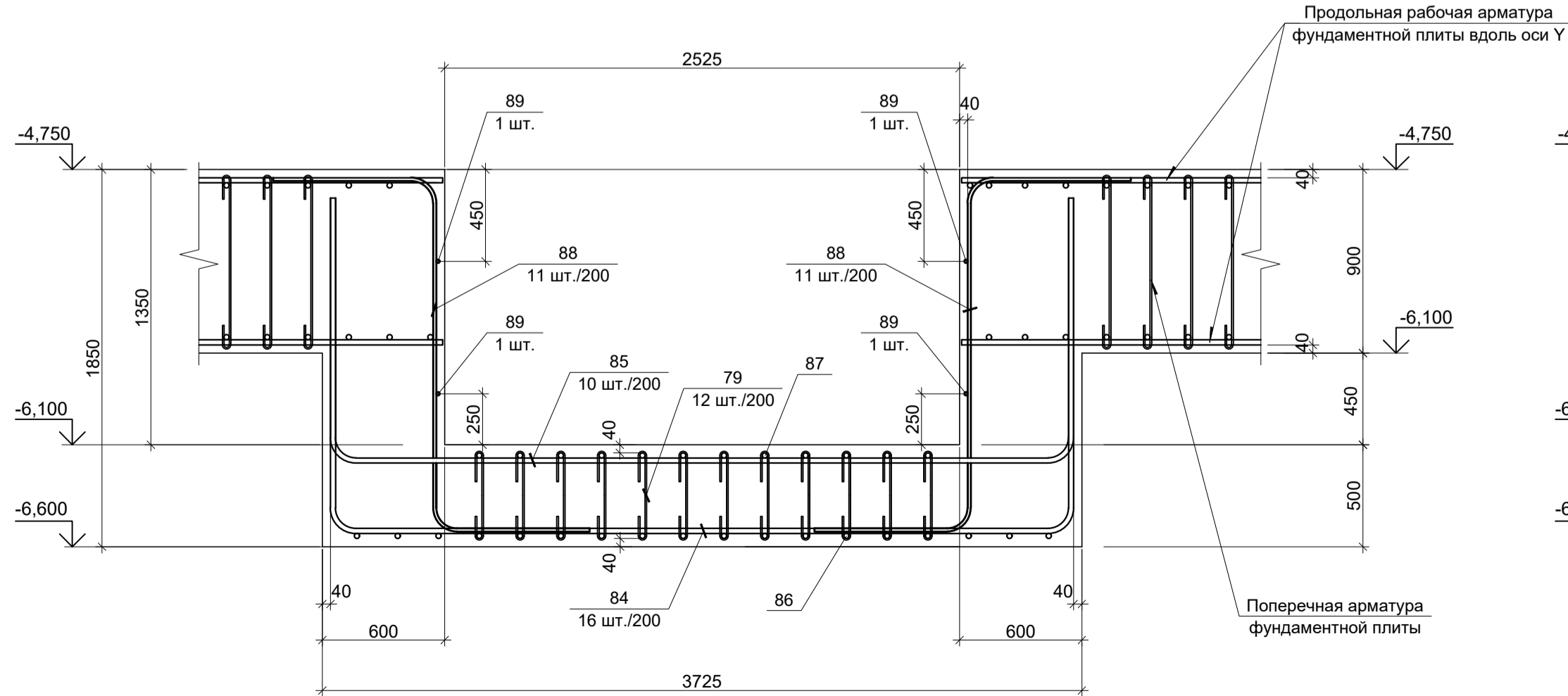
4 - 4



5 - 5



6 - 6



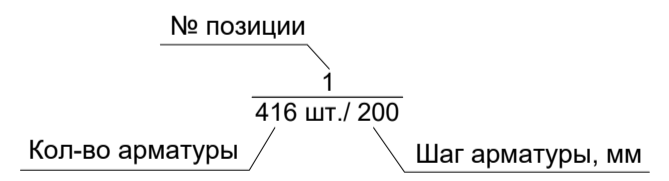
| Ведомость деталей |       | Ведомость деталей |       |
|-------------------|-------|-------------------|-------|
| Поз.              | Эскиз | Поз.              | Эскиз |
| 72                |       | 85                |       |
| 73                |       | 86                |       |
| 76                |       | 87                |       |
| 79                |       | 88                |       |
| 80                |       |                   |       |
| 83                |       |                   |       |
| 84                |       |                   |       |

Спецификация элементов к данному листу

| Поз. | Обозначение       | Наименование        | Кол. | Масса ед.кг. | Примеч. |
|------|-------------------|---------------------|------|--------------|---------|
| 70   | ГОСТ 52544 - 2006 | Ø25 А500С, L = 3200 | 6    | 12,3         |         |
| 71   | ГОСТ 52544 - 2006 | Ø16 А500С, L = 2300 | 4    | 3,63         |         |
| 72 * | ГОСТ 5781 - 82 *  | Ø8 А240, L = 420    | 9    | 0,17         |         |
| 73 * | ГОСТ 5781 - 82 *  | Ø8 А240, L = 850    | 50   | 0,34         |         |
| 74   | ГОСТ 52544 - 2006 | Ø25 А500С, L = 3100 | 6    | 11,9         |         |
| 75   | ГОСТ 52544 - 2006 | Ø16 А500С, L = 2200 | 4    | 3,47         |         |
| 76 * | ГОСТ 52544 - 2006 | Ø25 А500С, L = 4260 | 21   | 16,4         |         |
| 77   | ГОСТ 52544 - 2006 | Ø25 А500С, L = 3950 | 17   | 15,2         |         |
| 78   | ГОСТ 52544 - 2006 | Ø16 А500С, L = 4640 | 1    | 7,33         |         |
| 79 * | ГОСТ 5781 - 82 *  | Ø8 А240, L = 620    | 330  | 0,25         |         |
| 80 * | ГОСТ 52544 - 2006 | Ø25 А500С, L = 6060 | 17   | 23,3         |         |
| 81   | ГОСТ 52544 - 2006 | Ø25 А500С, L = 5540 | 14   | 21,3         |         |
| 82   | ГОСТ 52544 - 2006 | Ø16 А500С, L = 4310 | 2    | 6,8          |         |
| 83 * | ГОСТ 52544 - 2006 | Ø25 А500С, L = 5270 | 14   | 20,2         |         |
| 84 * | ГОСТ 52544 - 2006 | Ø25 А500С, L = 6925 | 16   | 26,6         |         |
| 85 * | ГОСТ 52544 - 2006 | Ø25 А500С, L = 6245 | 10   | 24,0         |         |
| 86 * | ГОСТ 52544 - 2006 | Ø25 А500С, L = 6500 | 18   | 25,0         |         |
| 87 * | ГОСТ 52544 - 2006 | Ø25 А500С, L = 5820 | 12   | 22,3         |         |
| 88 * | ГОСТ 52544 - 2006 | Ø16 А500С, L = 3340 | 48   | 5,3          |         |
| 89   | ГОСТ 52544 - 2006 | Ø16 А500С, L = 3780 | 4    | 6,0          |         |
| 90   | ГОСТ 52544 - 2006 | Ø16 А500С, L = 4205 | 4    | 6,64         |         |

\* - см. ведомость деталей

Условные обозначения:

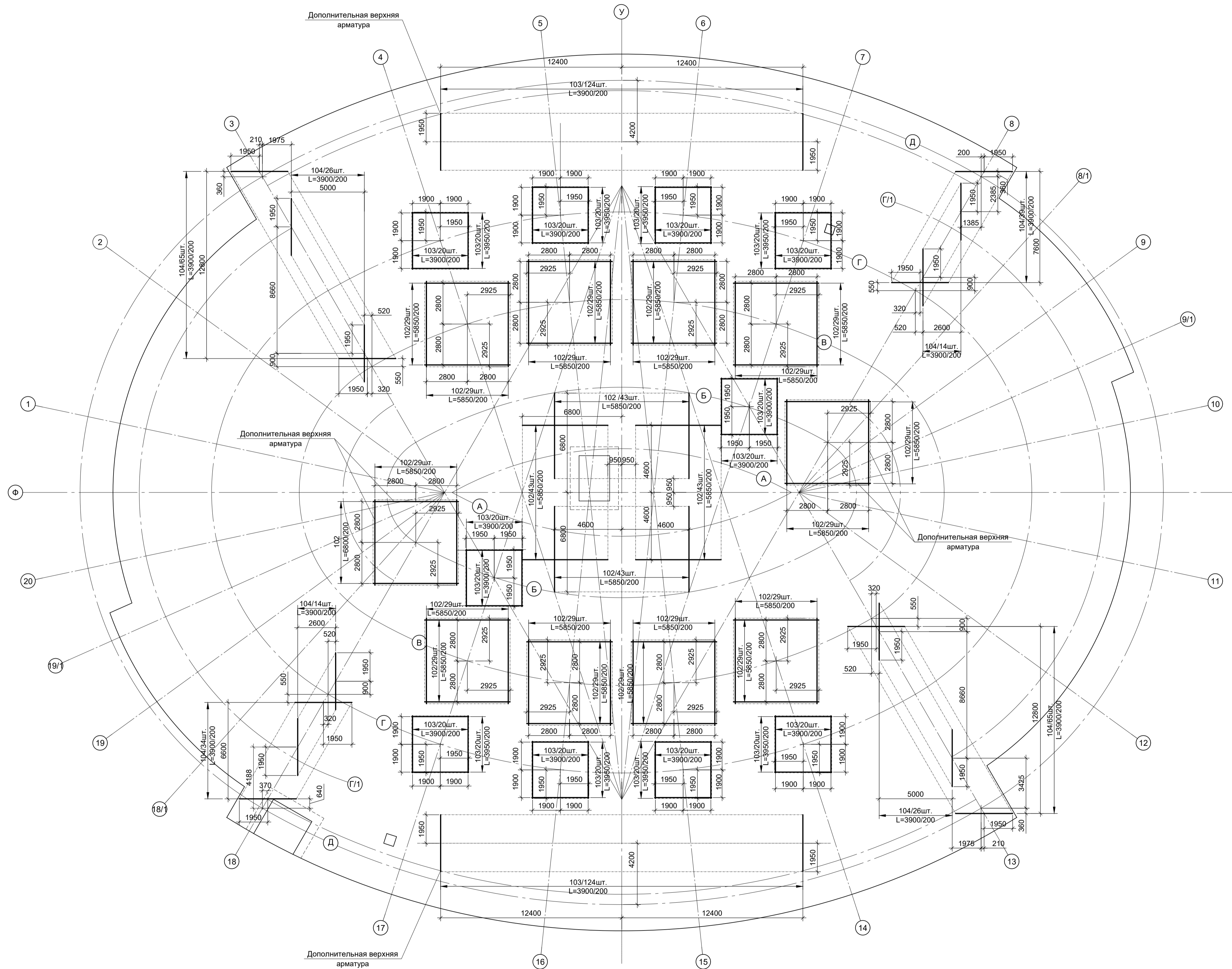


- Общие данные см. на листе 1.
- Данный лист смотреть совместно со схемой разбивки осей здания.
- Все разрезы замаркированы на листе 3.
- Габариты лифтового приямка, уточнить до начала его армирования.

Согласовано

Имя, № подл. Подп. и дата Взам. инв. №

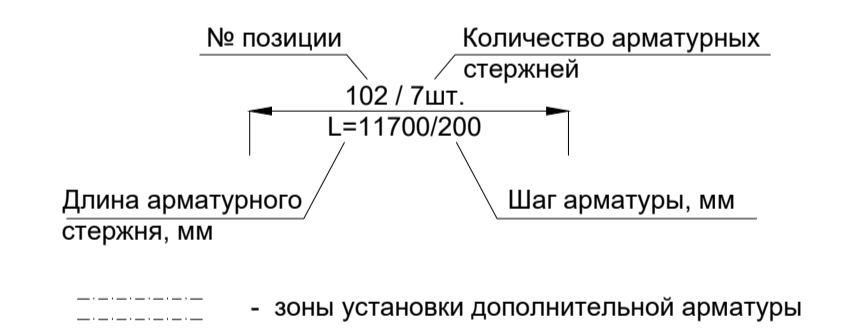
Схема расположения дополнительной арматуры фундаментной плиты.  
М 1 : 150



Спецификация элементов к данному листу

| Поз. | Обозначение       | Наименование        | Кол. | Масса<br>ед.кг. | Примеч. |
|------|-------------------|---------------------|------|-----------------|---------|
| 102  | ГОСТ 52544 - 2006 | Ø32 А500С, L = 5850 | 752  | 36,9            |         |
| 103  | ГОСТ 52544 - 2006 | Ø25 А500С, L = 3900 | 400  | 14,98           |         |
| 104  | ГОСТ 52544 - 2006 | Ø20 А500С, L = 3900 | 182  | 9,62            |         |
|      |                   |                     |      |                 |         |
|      |                   |                     |      |                 |         |
|      |                   |                     |      |                 |         |

Условные обозначения:

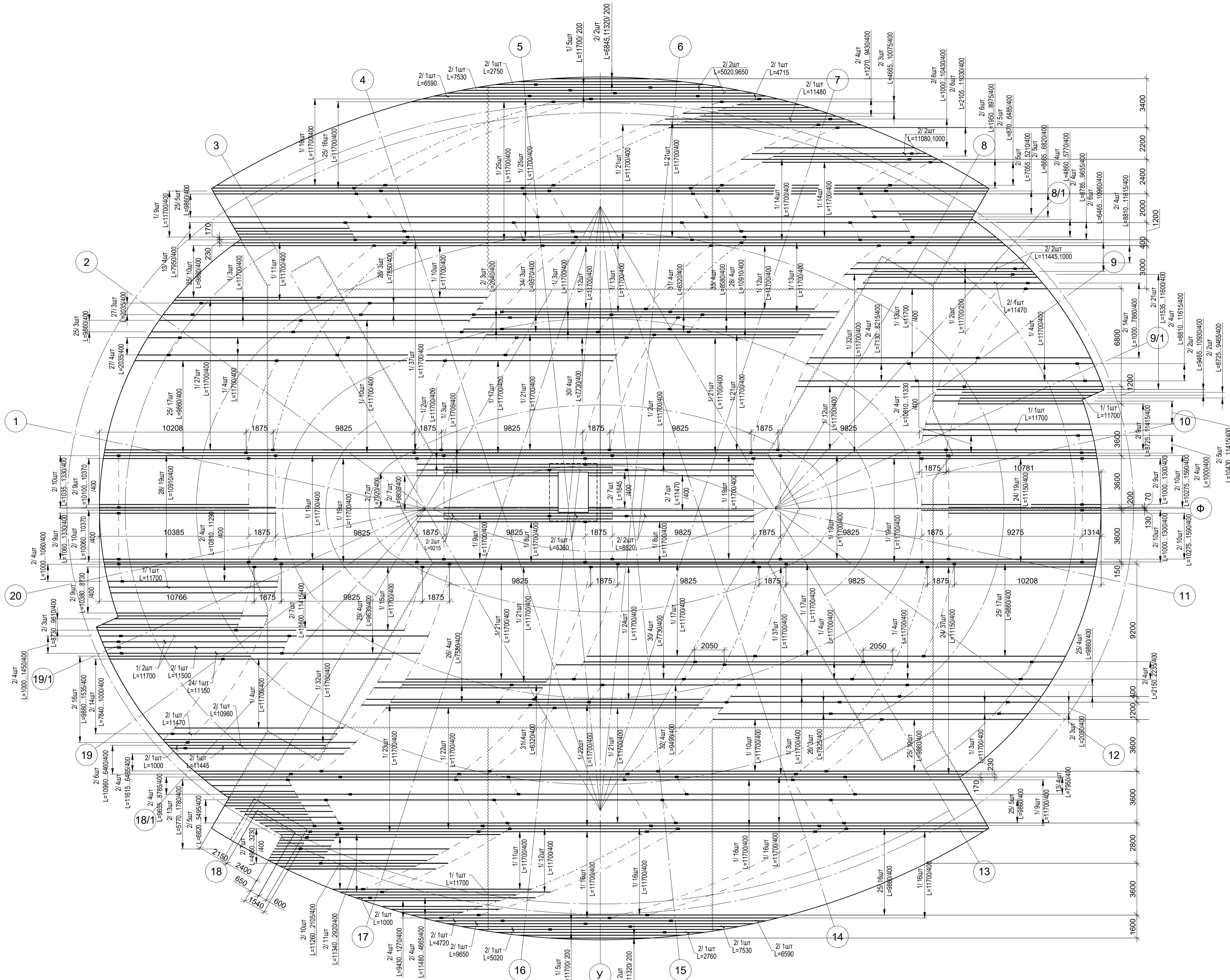


1. Общие данные см. на листе 1.
2. Вся указанная на схеме дополнительная арматура - нижняя, за исключением стержней с выноской "Дополнительная верхняя арматура".
3. Данный лист смотреть совместно со схемой разбивки осей здания.
4. Детали позиций с шагом 200 мм относятся к чередующимся и образуют общий шаг рабочей арматуры 100 мм.

Согласовано

Имя, № подл. Подп. и дата. Взам. инв. №

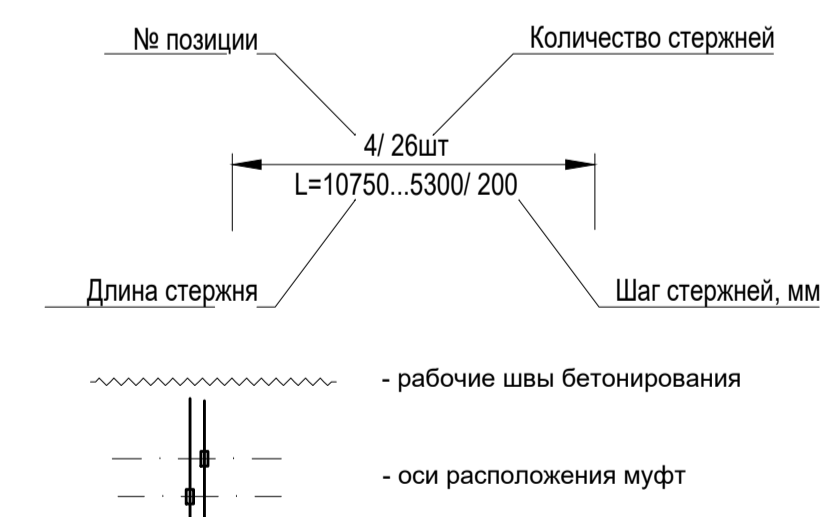
Фундаментная плита между осями 1 - 20 и А - Д. Армирование.  
 Схема расположения нижней продольной арматуры вдоль оси Ф



Спецификация элементов к данному листу

| Поз. | Обозначение               | Наименование                | Кол. | Масса ед.кг. | Примеч. |
|------|---------------------------|-----------------------------|------|--------------|---------|
| 1    | ГОСТ 52544-2006           | Ø25A500C L=11700            | 998  | 45,08        |         |
| 2    | то же                     | Ø25A500C Lобщ.=2531,04      |      | 3,853кг/м    |         |
| 13   | " "                       | Ø25A500C L=7950             | 8    | 30,63        |         |
| 24   | " "                       | Ø25A500C L= 11150           | 57   | 42,96        |         |
| 25   | " "                       | Ø25A500C L= 9860            | 103  | 37,99        |         |
| 26   | " "                       | Ø25A500C L= 7850            | 10   | 30,25        |         |
| 27   | " "                       | Ø25A500C L= 2035            | 7    | 7,84         |         |
| 28   | " "                       | Ø25A500C L= 10910           | 23   | 42,04        |         |
| 29   | " "                       | Ø25A500C L= 9630            | 4    | 37,10        |         |
| 30   | " "                       | Ø25A500C L= 7730            | 8    | 29,78        |         |
| 31   | " "                       | Ø25A500C L= 6320            | 8    | 24,35        |         |
| 32   | " "                       | Ø25A500C L= 9490            | 4    | 36,57        |         |
| 33   | " "                       | Ø25A500C L= 8580            | 4    | 30,06        |         |
| 34   | " "                       | Ø25A500C L= 9570            | 4    | 36,87        |         |
|      | ТУ 4842-196-46854090-2005 | муфты Lenton(ERICO) EL25A12 | 1244 | 0,36         |         |

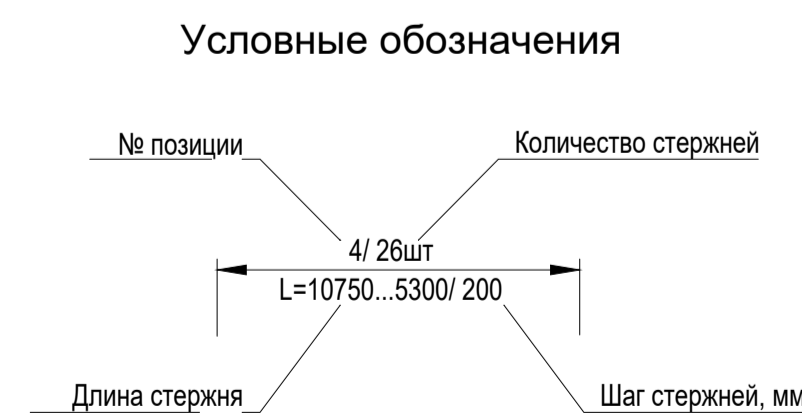
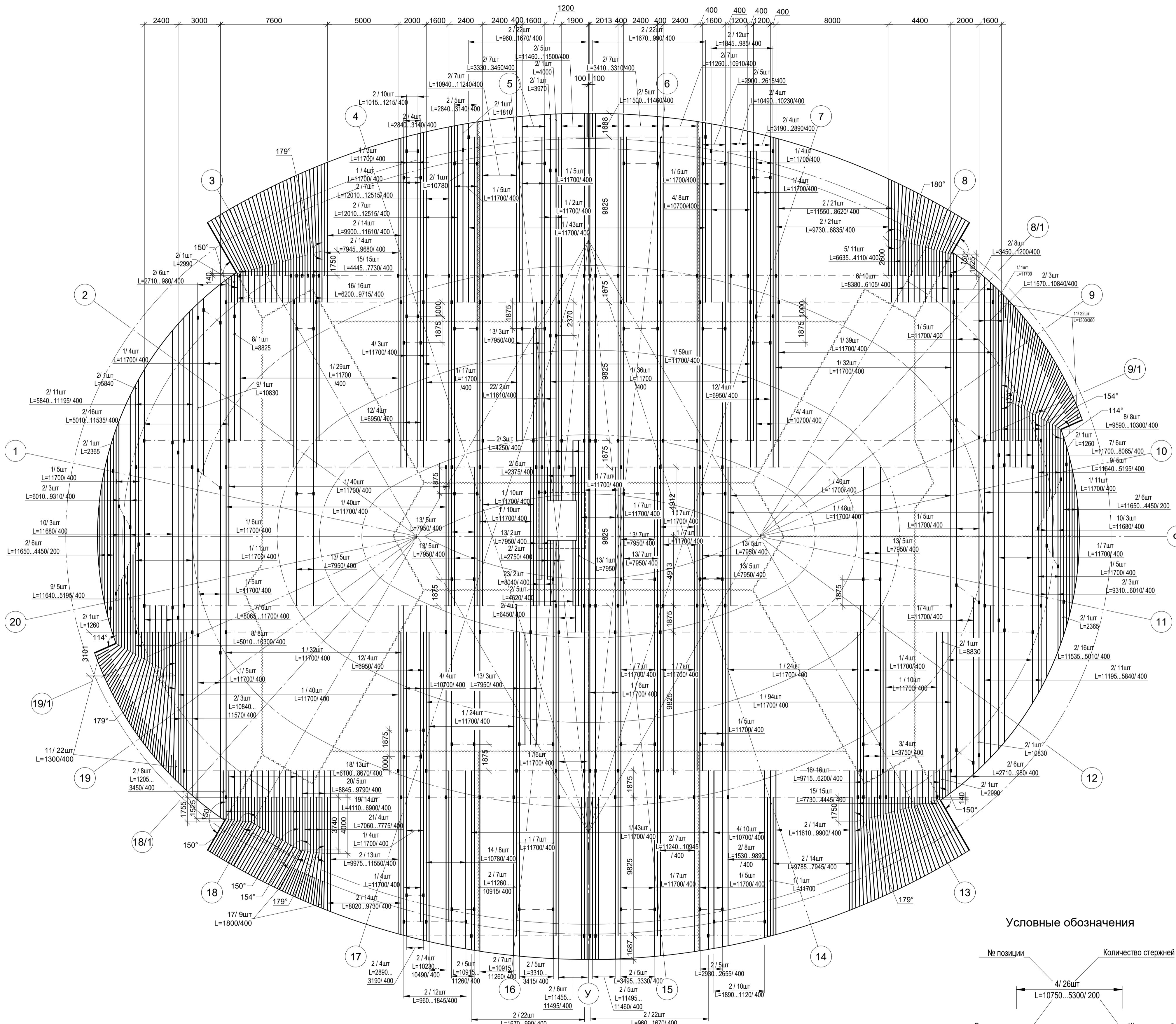
Условные обозначения



1. Общие данные смотри лист 1.
2. Данный лист смотри совместно с листом 4.

Согласовано  
 Мив. № подл. 2010.186  
 Подл. и дата  
 Взам. инв. №

Фундаментная плита между осями 1 - 20 и А - Д. Армирование.  
Схема расположения нижней продольной арматуры вдоль оси У



Спецификация элементов к данному листу

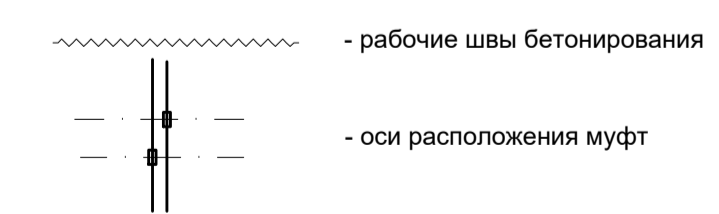
| Поз.                      | Обозначение     | Наименование             | Кол.                        | Масса ед.кг. | Примеч. |
|---------------------------|-----------------|--------------------------|-----------------------------|--------------|---------|
| 1                         | ГОСТ 52544-2006 | Ø25A500C L=11700         | 906                         | 45,08        |         |
| 2                         | то же           | Ø25A500C L=3411,5        |                             | 3,853кг/м    |         |
| 3                         | " "             | Ø25A500C L= 3750         | 4                           | 14,45        |         |
| 4                         | " "             | Ø25A500C L= 10700        | 29                          | 41,23        |         |
| 5                         | " "             | Ø25A500C L=4110...6635   | 11                          | 3,853кг/м *) |         |
| 6                         | " "             | Ø25A50 C L=6105...8380   | 10                          | 3,853кг/м *) |         |
| 7                         | " "             | Ø25A500C L=8065...11700  | 12                          | 3,853кг/м *) |         |
| 8                         | " "             | Ø25A500C L= 5010...10300 | 17                          | 3,853кг/м *) |         |
| 9                         | " "             | Ø25A500C L=5195...11640  | 11                          | 3,853кг/м *) |         |
| 10                        | " "             | Ø25A500C L= 11680        | 6                           | 45,00 *)     |         |
| 11                        | " "             | Ø25A500C L= 1400         | 44                          | 5,39         |         |
| 12                        | " "             | Ø25A500C L= 6950         | 12                          | 26,78        |         |
| 13                        | " "             | Ø25A500C L= 7950         | 53                          | 30,63        |         |
| 14                        | " "             | Ø25A500C L= 10780        | 8                           | 41,54        |         |
| 15                        | " "             | Ø25A500C L=4445...7730   | 30                          | 3,853кг/м *) |         |
| 16                        | " "             | Ø25A500C L=6200...9715   | 32                          | 3,853кг/м *) |         |
| 17                        | " "             | Ø25A500C L= 1800         | 9                           | 6,94         |         |
| 18                        | " "             | Ø25A500C L=6100...8670   | 13                          | 3,853кг/м *) |         |
| 19                        | " "             | Ø25A500C L=4410...6900   | 14                          | 3,853кг/м *) |         |
| 20                        | " "             | Ø25A500C L= 8845...9790  | 5                           | 3,853кг/м *) |         |
| 21                        | " "             | Ø25A500C L=7060...7775   | 4                           | 3,853кг/м *) |         |
| 22                        | " "             | Ø25A500C L= 11610        | 2                           | 44,73        |         |
| 23                        | " "             | Ø25A500C L= 8040         | 2                           | 30,98        |         |
| ТУ 4842-196-46854090-2005 |                 |                          | муфты Lenton(ERICO) EL25A12 | 1491         | 0,36    |

\*) смотри ведомость деталей

Ведомость деталей

| Поз. | Эскиз | Поз. | Эскиз |
|------|-------|------|-------|
| 5    |       | 15   |       |
| 6    |       | 16   |       |
| 7    |       | 18   |       |
| 8    |       | 19   |       |
| 9    |       | 20   |       |
| 10   |       | 21   |       |

Условные обозначения:



1. Общие данные смотри лист 1.  
2. Данный лист смотри совместно с листом 5.

Согласовано  
Изм. № подл. 2010.186  
Подл. и дата  
Взам. инв. №