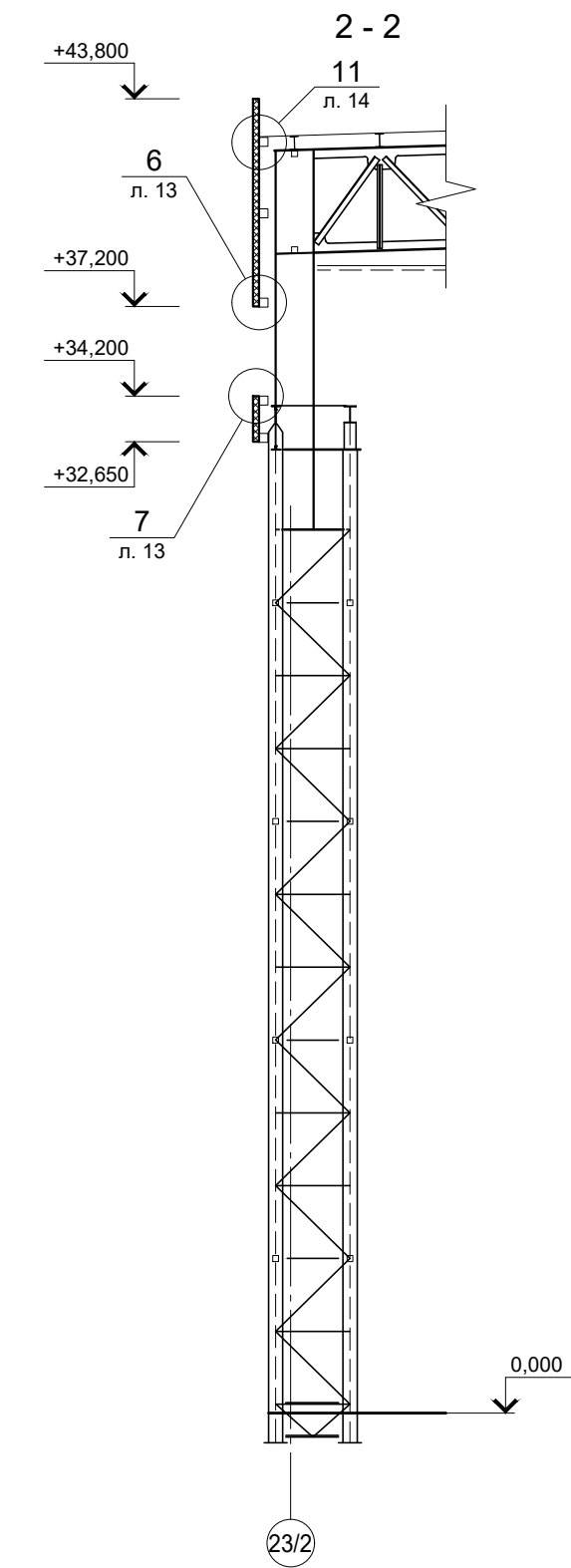
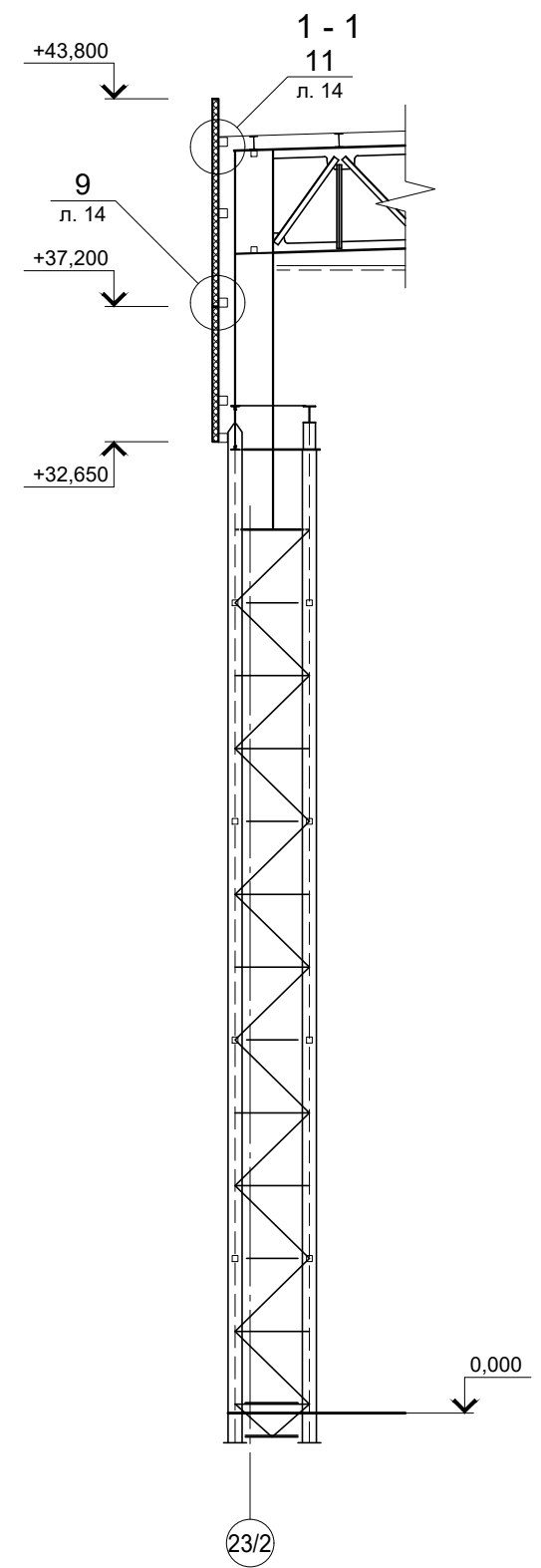
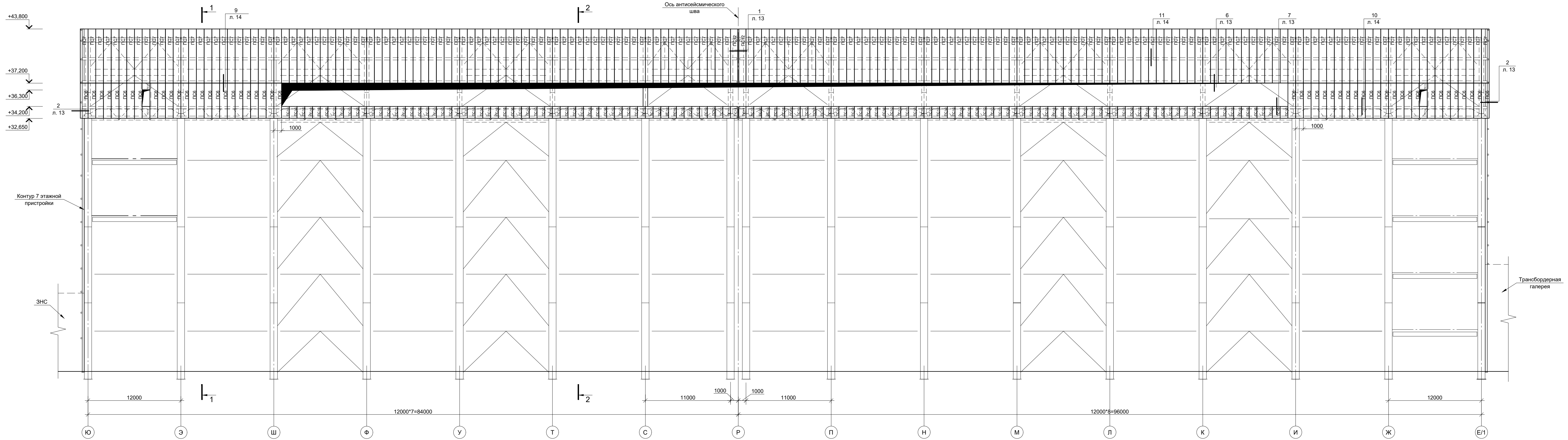


Монтажно-испытательный корпус

(Сэндвич-панели)



Схема расположения сэндвич-панелей по оси 23/2



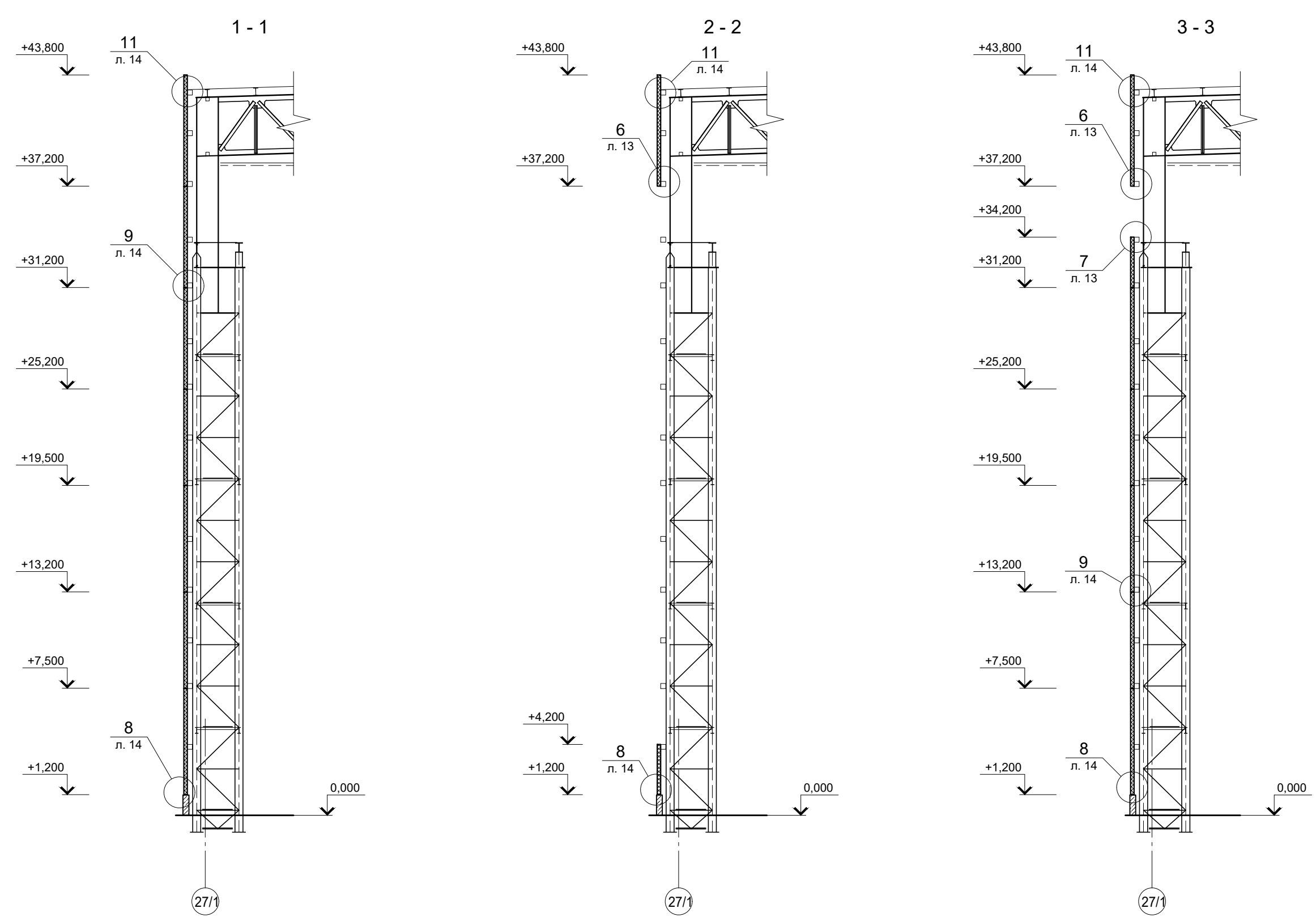
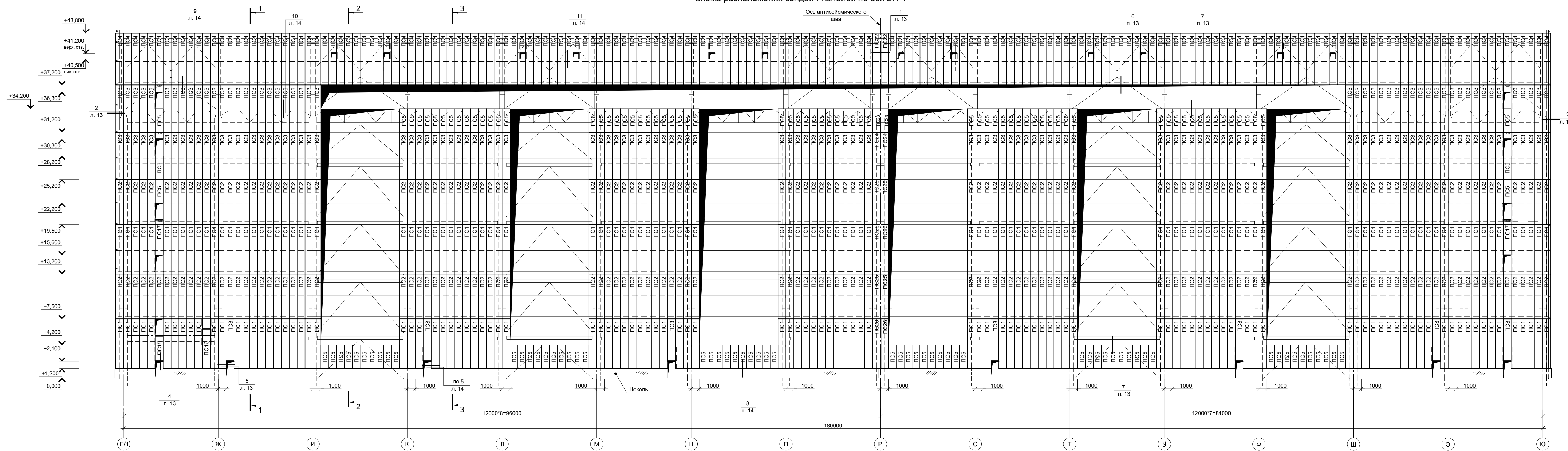
Спецификация к данному листу

Марка, поз.	Обозначение	Наименование	Кол. шт	Масса кг	Примечание
Стеновые панели, фасонные элементы и детали					
ПС6	Тех. каталог ООО "Термопан"	Панель ПМСМ-200 (4.53x1.00x0.2)	50		
ПС7	Тех. каталог ООО "Термопан"	Панель ПМСМ-200 (6.98x1.00x0.2)	180		
ПС10	Тех. каталог ООО "Термопан"	Панель ПМСМ-200 (1.53x1.00x0.2)	128		
ПС11	Тех. каталог ООО "Термопан"	Панель ПМСМ-200 (1.53x0.925x0.2)	2		
ПС12	Тех. каталог ООО "Термопан"	Панель ПМСМ-200 (6.98x0.925x0.2)	2		
ПС13	Тех. каталог ООО "Термопан"	Панель ПМСМ-200 (0.88x1.00x0.2)	2		
ПС14	Тех. каталог ООО "Термопан"	Панель ПМСМ-200 (1.53x1.00x0.2)	2		
1		Фасонный элемент ФЭ1	8.6 п.м		Размер L=420 мм
2		Фасонный элемент ФЭ2	8.6 п.м		Размер L=420 мм
5		Фасонный элемент ФЭ5	73.8 п.м		Размер L=1190 мм
6		Фасонный элемент ФЭ6	48.5 п.м		Размер L=190 мм
7		Фасонный элемент ФЭ7	52.0 п.м		Размер L=190 мм
8		Фасонный элемент ФЭ8	52.0 п.м		Размер L=450 мм
9		Фасонный элемент ФЭ9	132.0 п.м		Размер L=450 мм
11		Фасонный элемент ФЭ11	67.0 п.м		Размер L=450 мм
12		Фасонный элемент ФЭ12	141.3 п.м		Размер L=500 мм
13		Фасонный элемент ФЭ13	274.5 п.м		Размер L=200 мм
14		Фасонный элемент ФЭ14	73.8 п.м		Размер L=190 мм
16		Саморез D6.3x260	590		
17		Саморез D4.8x28	8100		
18		Герметик	Лобц = 1090 п.м		
19	ROCKWOOL	Мин. вата γ=60кг/м³	Вобц = 1.5 м³		
20	Серия 1.432.2-24, вып. 1	КД1-5'	736		*L _{ком} =240
21	Серия 1.432.2-24, вып. 1	КД3-5'	750		*L _{ком} =240
22	Серия 1.432.2-24, вып. 1	MC1	360		
23	Серия 1.432.2-24, вып. 1	MC2-3	325		
24	Серия 1.432.2-24, вып. 1	MC2-4	8		
25	ГОСТ 8509-93	L100x7	L=260	8	C255

1. Общие указания смотреть на листе 1 ("Общие данные").
2. Данный лист рассматривать совместно с листом 2.

Согласовано:
 Имя, № инст. / Подпись, дата / Базисный № / 2012.В107

Схема расположения сэндвич-панелей по оси 27/1



Спецификация к данному листу

Марка, поз.	Обозначение	Наименование	Кол. шт	Масса кг	Примечание
Стеновые панели, фасонные элементы					
PC1	Тех. каталог ООО "ТермоЛэнд"	Панель ПМСМ-200 (6.28x1.00x0.2)	229		
PC2	Тех. каталог ООО "ТермоЛэнд"	Панель ПМСМ-200 (5.68x1.00x0.2)	238		
PC3	Тех. каталог ООО "ТермоЛэнд"	Панель ПМСМ-200 (5.98x1.00x0.2)	168		
PC4	Тех. каталог ООО "ТермоЛэнд"	Панель ПМСМ-200 (6.58x1.00x0.2)	180		
PC5	Тех. каталог ООО "ТермоЛэнд"	Панель ПМСМ-200 (2.98x1.00x0.2)	134		
PC8	Тех. каталог ООО "ТермоЛэнд"	Панель ПМСМ-200 (5.38x1.00x0.2)	7		
PC15	Тех. каталог ООО "ТермоЛэнд"	Панель ПМСМ-200 (3.28x1.00x0.2)	1		
PC16	Тех. каталог ООО "ТермоЛэнд"	Панель ПМСМ-200 (5.08x1.00x0.2)	1		
PC17	Тех. каталог ООО "ТермоЛэнд"	Панель ПМСМ-200 (3.88x1.00x0.2)	2		
PC18	Тех. каталог ООО "ТермоЛэнд"	Панель ПМСМ-200 (0.58x1.00x0.2)	2		
PC19	Тех. каталог ООО "ТермоЛэнд"	Панель ПМСМ-200 (0.88x1.00x0.2)	4		
PC22	Тех. каталог ООО "ТермоЛэнд"	Панель ПМСМ-200 (6.58x0.925x0.2)	2		
PC23	Тех. каталог ООО "ТермоЛэнд"	Панель ПМСМ-200 (2.98x0.925x0.2)	2		
PC24	Тех. каталог ООО "ТермоЛэнд"	Панель ПМСМ-200 (5.98x0.925x0.2)	2		
PC25	Тех. каталог ООО "ТермоЛэнд"	Панель ПМСМ-200 (5.68x0.925x0.2)	4		
PC26	Тех. каталог ООО "ТермоЛэнд"	Панель ПМСМ-200 (6.28x0.925x0.2)	4		
1		Фасонный элемент Ф31	39.6		Размером L=420 мм
2		Фасонный элемент Ф32	39.6		Размером L=402 мм
3		Фасонный элемент Ф33	182.0		Размером L=240 мм
4		Фасонный элемент Ф34	182.0		Размером L=275 мм
5		Фасонный элемент Ф35	73.8		Размером L=1150 мм
6		Фасонный элемент Ф36	8.0		Размером L=150 мм
7		Фасонный элемент Ф37	662.0		Размером L=1150 мм
8		Фасонный элемент Ф38	662.0		Размером L=150 мм
9		Фасонный элемент Ф39	140.0		Размером L=950 мм
10		Фасонный элемент Ф310	22.4		Размером L=300 мм
11		Фасонный элемент Ф311	140.0		Размером L=550 мм
12		Фасонный элемент Ф312	615.2		Размером L=540 мм
13		Фасонный элемент Ф313	730.0		Размером L=200 мм
14		Фасонный элемент Ф314	73.8		Размером L=1150 мм

Спецификация к данному листу

Марка, поз.	Обозначение	Наименование	Кол. шт	Масса кг	Примечание
Стеновые панели, фасонные элементы					
15		Дюбель с гвоздем	350		
16		Саморез D6.3x260	4000		
17		Саморез D4.8x28	25990		
18		Герметик	Лобщ = 3990		
19	ROCKWOOL	Мин. вата γ=60кг/м³	Лобщ = 3.5		
20	Серия 1.432.2-24, вып. 1	КД1-5*	728		*L _{норм} =240
21	Серия 1.432.2-24, вып. 1	КД3-5*	3276		*L _{норм} =240
22	Серия 1.432.2-24, вып. 1	MC1	364		
23	Серия 1.432.2-24, вып. 1	MC2-3	1625		
24	Серия 1.432.2-24, вып. 1	MC2-4	26		
25	ГОСТ 8509-93	L100x7	L=260	12	C255

- Общие указания смотреть на листе 1 ("Общие данные").
- Данный лист рассматривать совместно с листом 3.

Схема расположения сэндвич-панелей по оси E/1

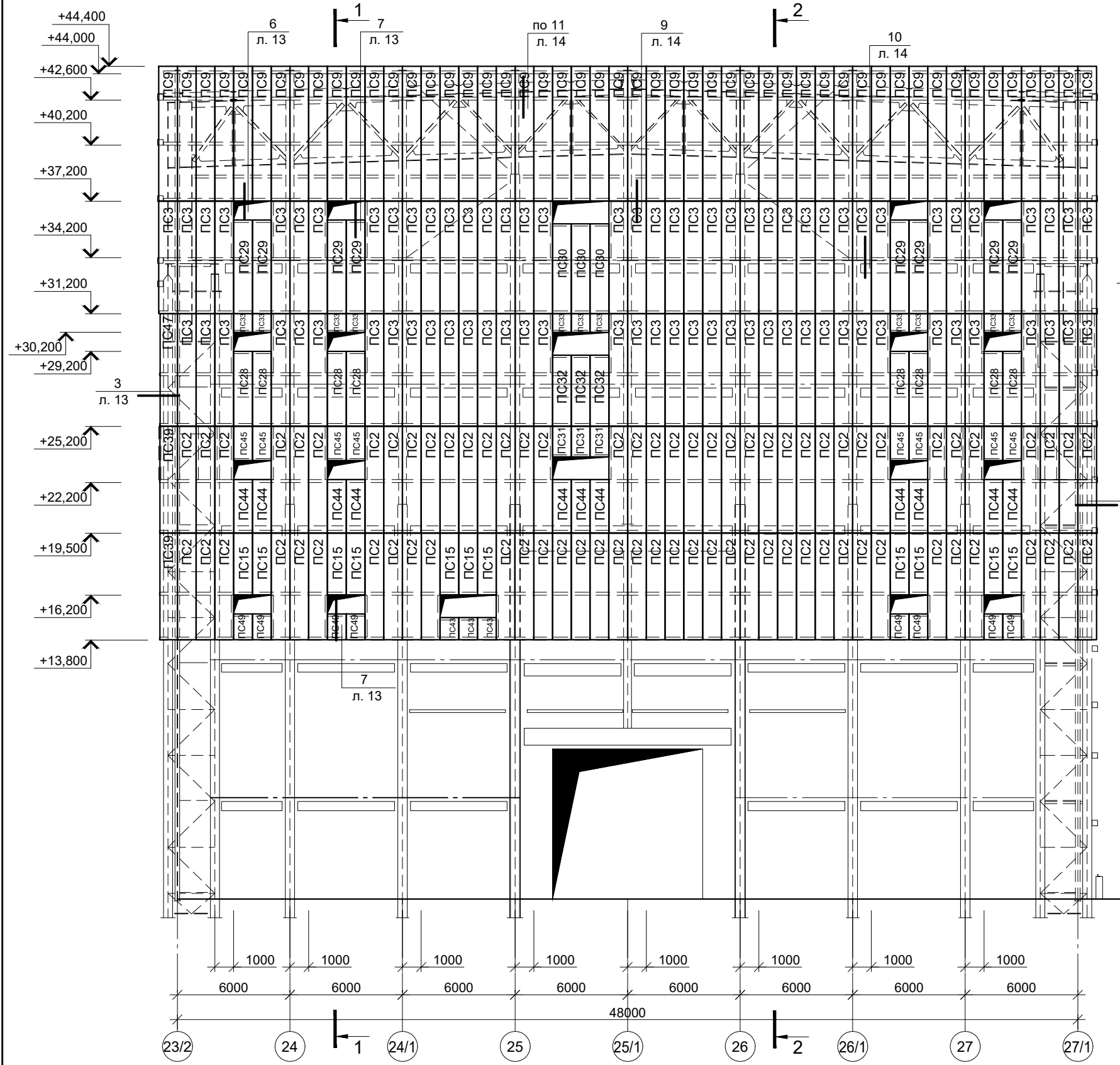
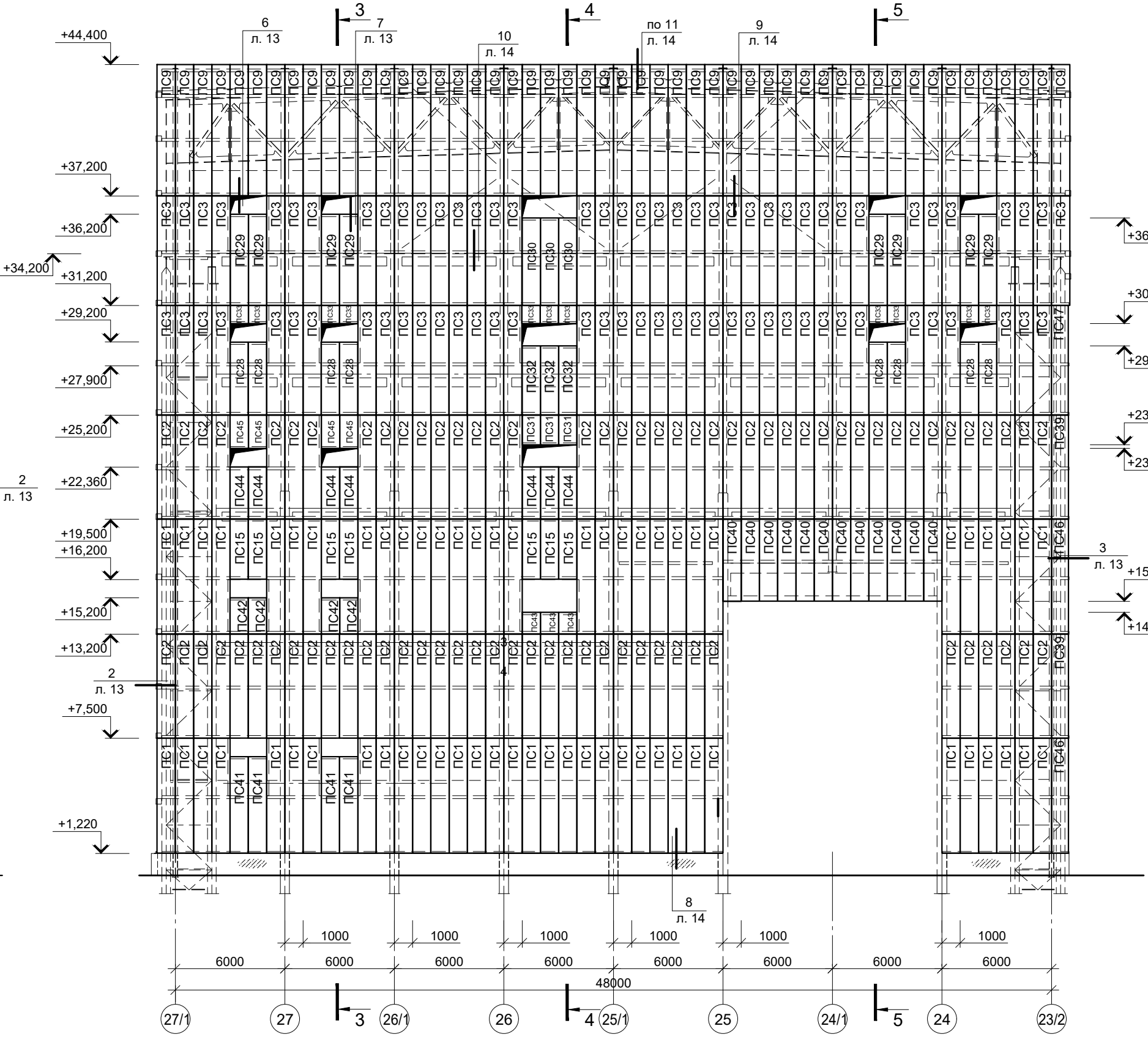


Схема расположения элементов факерки по оси Ю

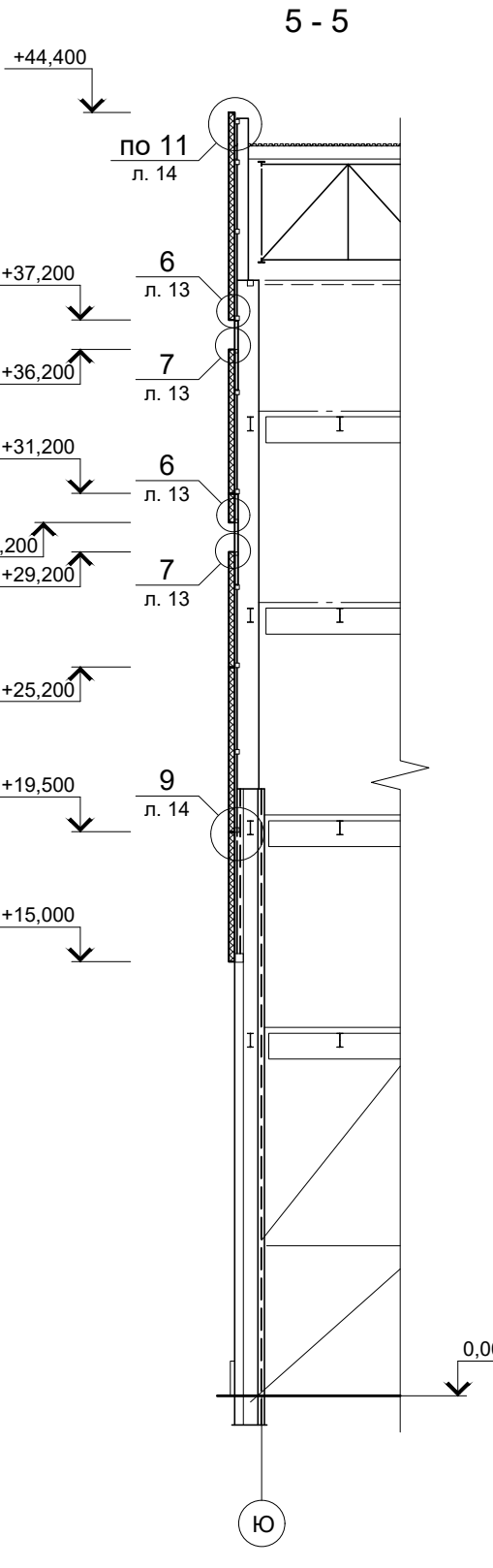
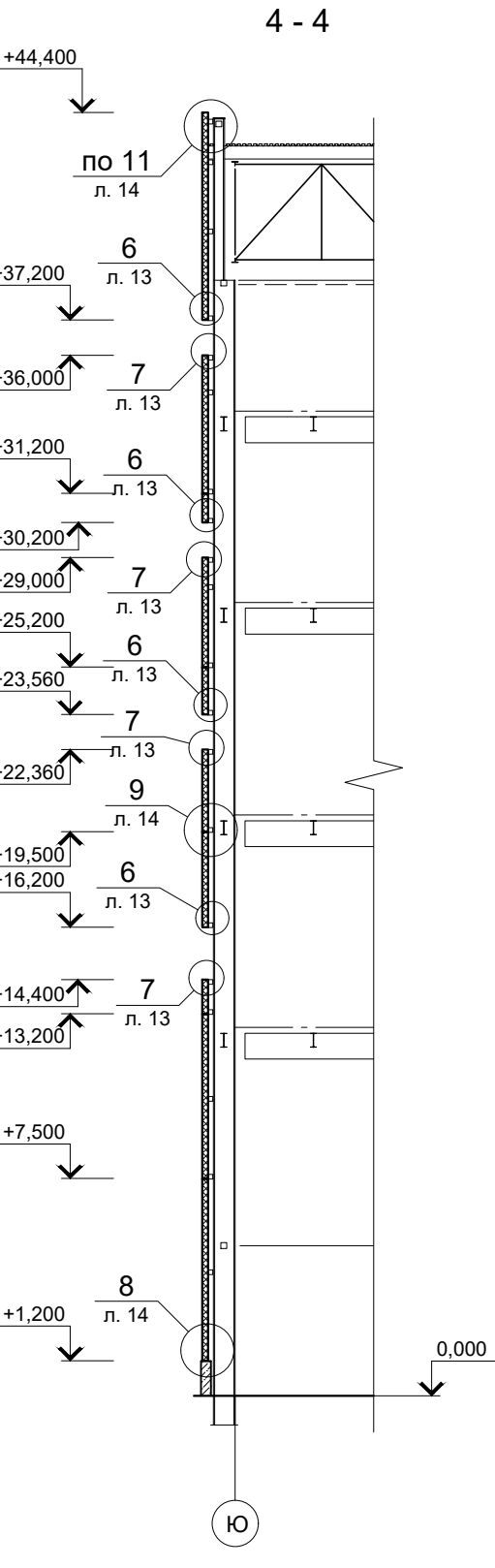
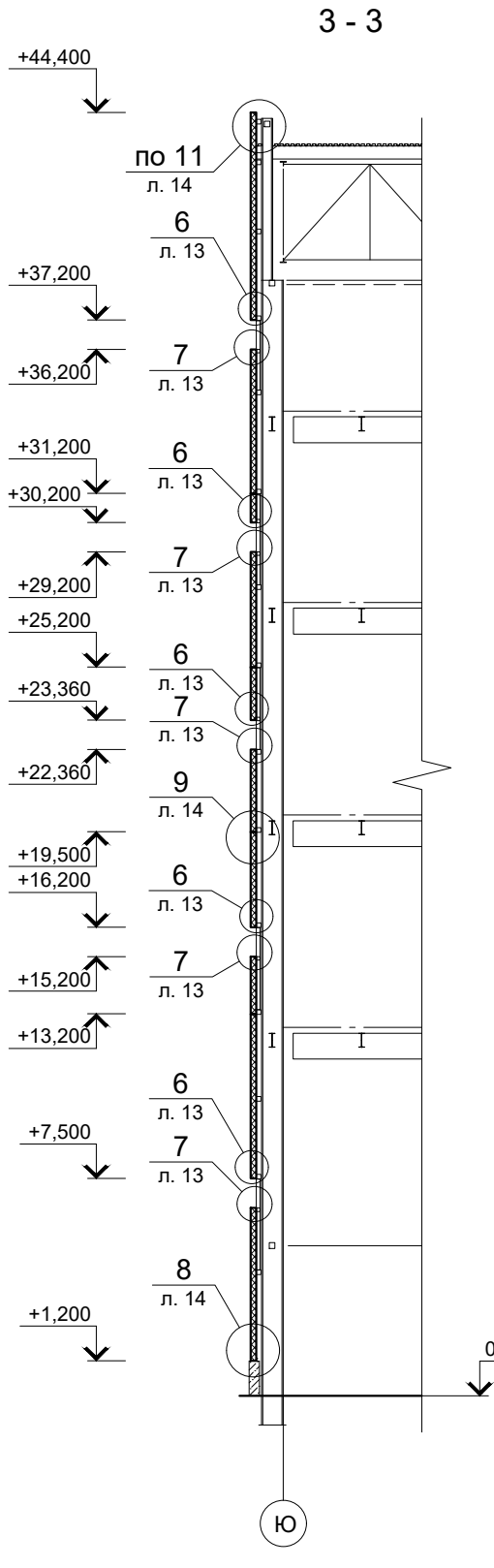
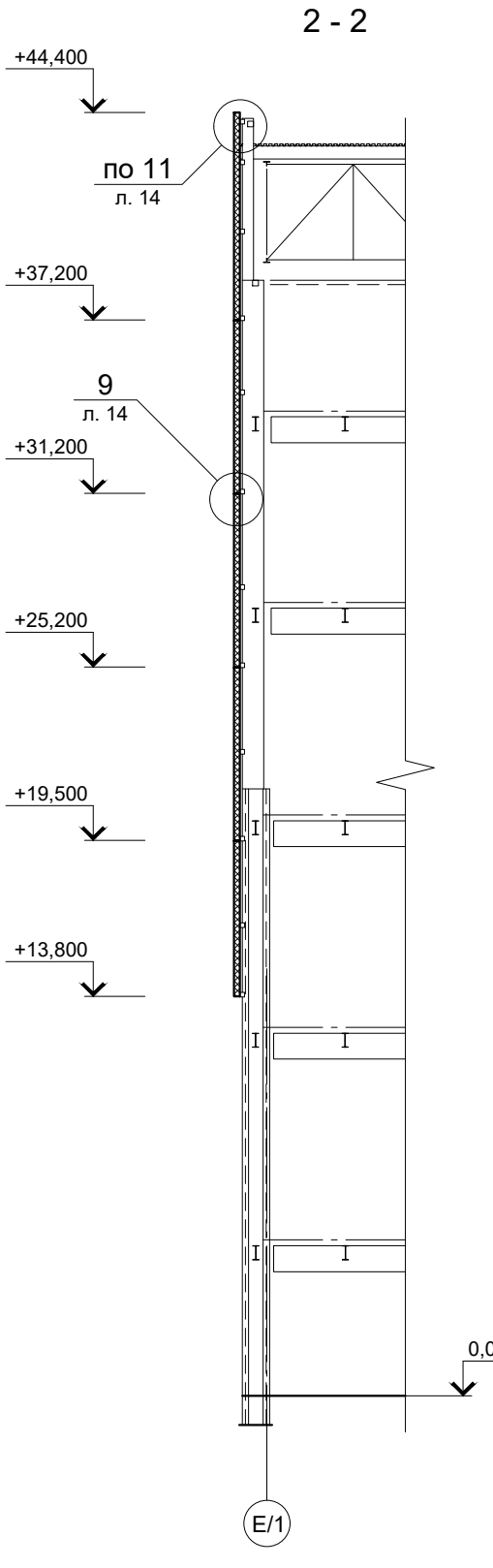
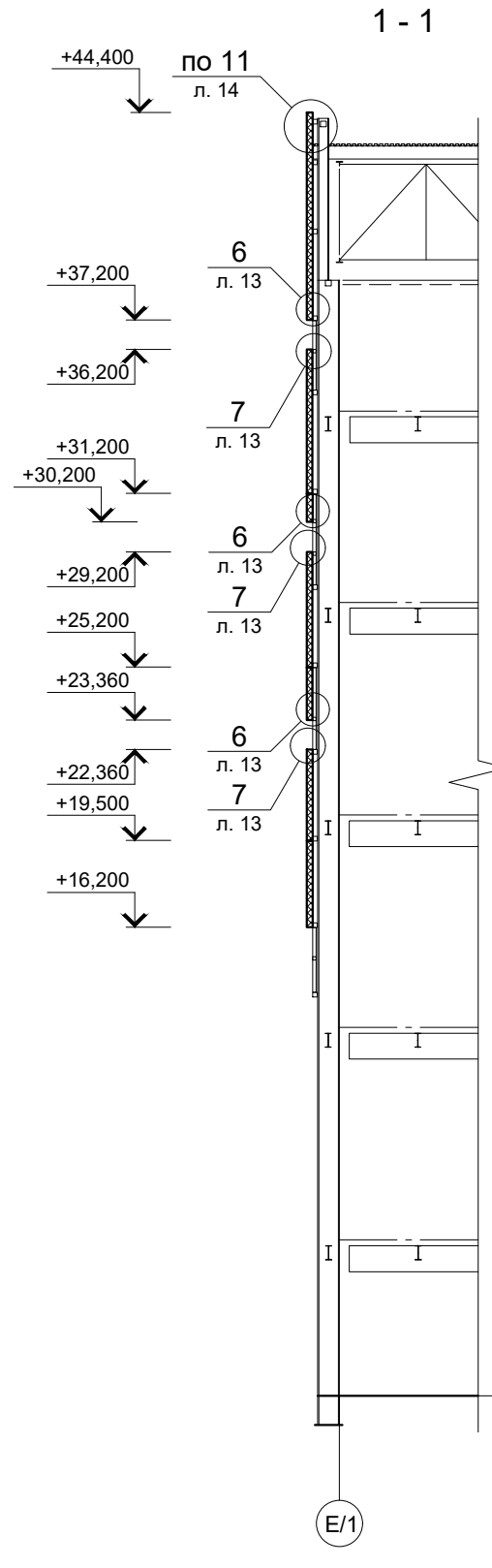


Спецификация к схеме расположения сэндвич-панелей по оси E/1

Марка, поз.	Обозначение	Наименование	Кол. шт	Масса кг	Примечание
Стеновые панели, фасонные элементы и детали					
PC2	Тех. каталог ООО "Термоланд"	Панель ПМСМ-200 (5.68x1.00x0.2)	76		
PC3	Тех. каталог ООО "Термоланд"	Панель ПМСМ-200 (5.98x1.00x0.2)	77		
PC9	Тех. каталог ООО "Термоланд"	Панель ПМСМ-200 (7.18x1.00x0.2)	50		
PC15	Тех. каталог ООО "Термоланд"	Панель ПМСМ-200 (3.28x1.00x0.2)	11		
PC28	Тех. каталог ООО "Термоланд"	Панель ПМСМ-200 (3.98x1.00x0.2)	8		
PC29	Тех. каталог ООО "Термоланд"	Панель ПМСМ-200 (4.98x1.00x0.2)	8		
PC30	Тех. каталог ООО "Термоланд"	Панель ПМСМ-200 (4.78x1.00x0.2)	3		
PC31	Тех. каталог ООО "Термоланд"	Панель ПМСМ-200 (1.62x1.00x0.2)	3		
PC32	Тех. каталог ООО "Термоланд"	Панель ПМСМ-200 (3.78x1.00x0.2)	3		
PC33	Тех. каталог ООО "Термоланд"	Панель ПМСМ-200 (0.98x1.00x0.2)	11		
PC39	Тех. каталог ООО "Термоланд"	Панель ПМСМ-200 (5.68x0.93x0.2)	2		
PC43	Тех. каталог ООО "Термоланд"	Панель ПМСМ-200 (1.18x1.00x0.2)	3		
PC44	Тех. каталог ООО "Термоланд"	Панель ПМСМ-200 (2.84x1.00x0.2)	11		
PC49	Тех. каталог ООО "Термоланд"	Панель ПМСМ-200 (1.38x1.00x0.2)	8		
PC45	Тех. каталог ООО "Термоланд"	Панель ПМСМ-200 (1.82x0.1x0.2)	8		
PC47	Тех. каталог ООО "Термоланд"	Панель ПМСМ-200 (5.98x0.93x0.2)	1		
7		Фасонный элемент ФЭ7	227.0 п.м		Размером L=190 мм
8		Фасонный элемент ФЭ8	227.0 п.м		Размером L=190 мм
9		Фасонный элемент ФЭ9	44.0 п.м		Размером L=69 мм
11		Фасонный элемент ФЭ11	44.0 п.м		Размером L=69 мм
12		Фасонный элемент ФЭ12	57.10 п.м		Размером L=540 мм
13		Фасонный элемент ФЭ13	97.80 п.м		Размером L=300 мм
12		Фасонный элемент ФЭ12	99.7 п.м		Размером L=590 мм
16		Саморез D6.3x260	1650		
17		Саморез D4.8x28	4240		
18		Герметик	Лобщ = 1.5 м3		
19	ROCKWOOL	Мин. вата $\gamma=60\text{кг/м}^3$	200		
20	Серия 1.432.2-24, вып. 1	КД1-5*	200		*L _{конт} =240
21	Серия 1.432.2-24, вып. 1	КД3-5*	990		*L _{конт} =240
22	Серия 1.432.2-24, вып. 1	МС1	100		
23	Серия 1.432.2-24, вып. 1	МС2-3	495		

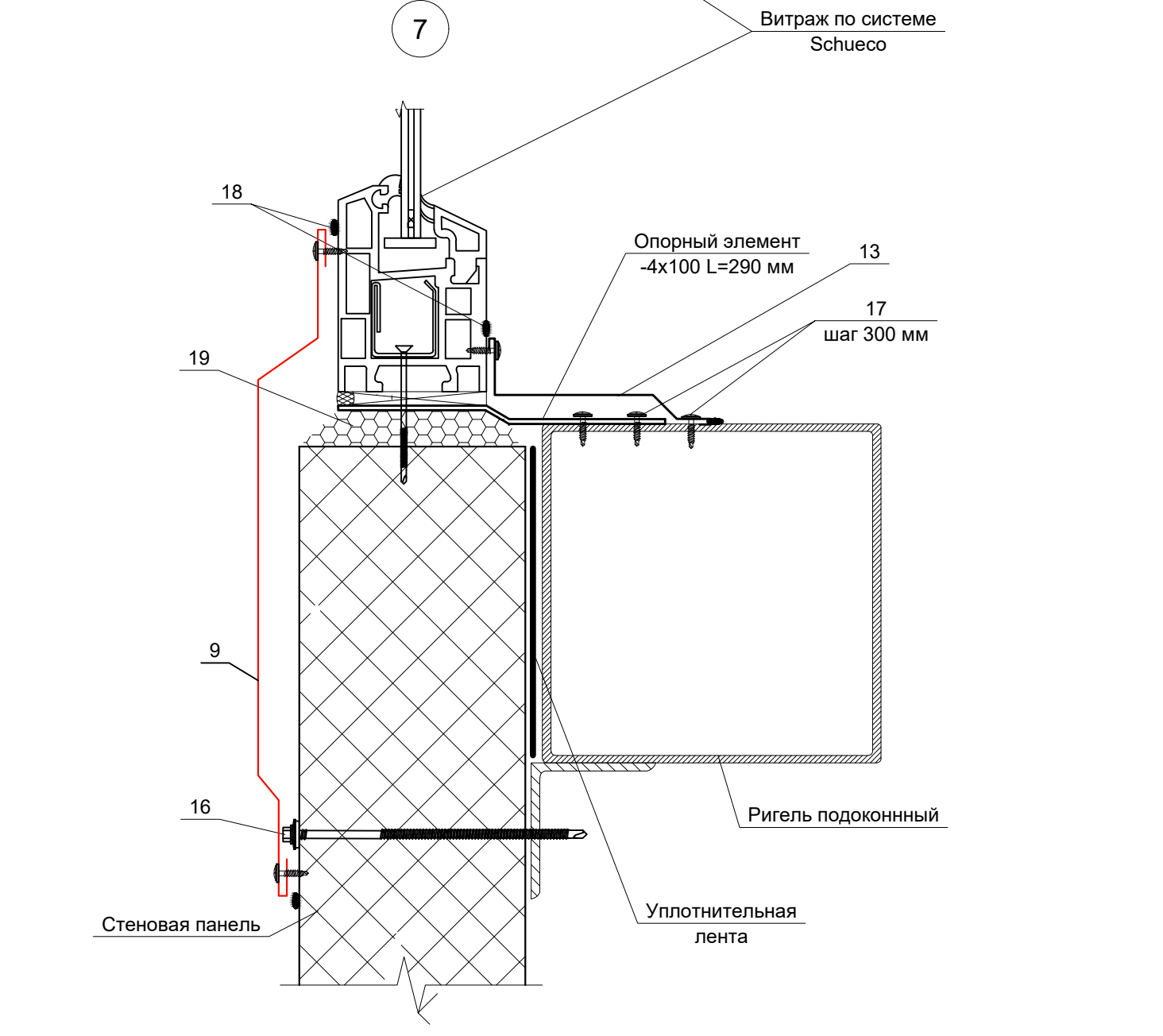
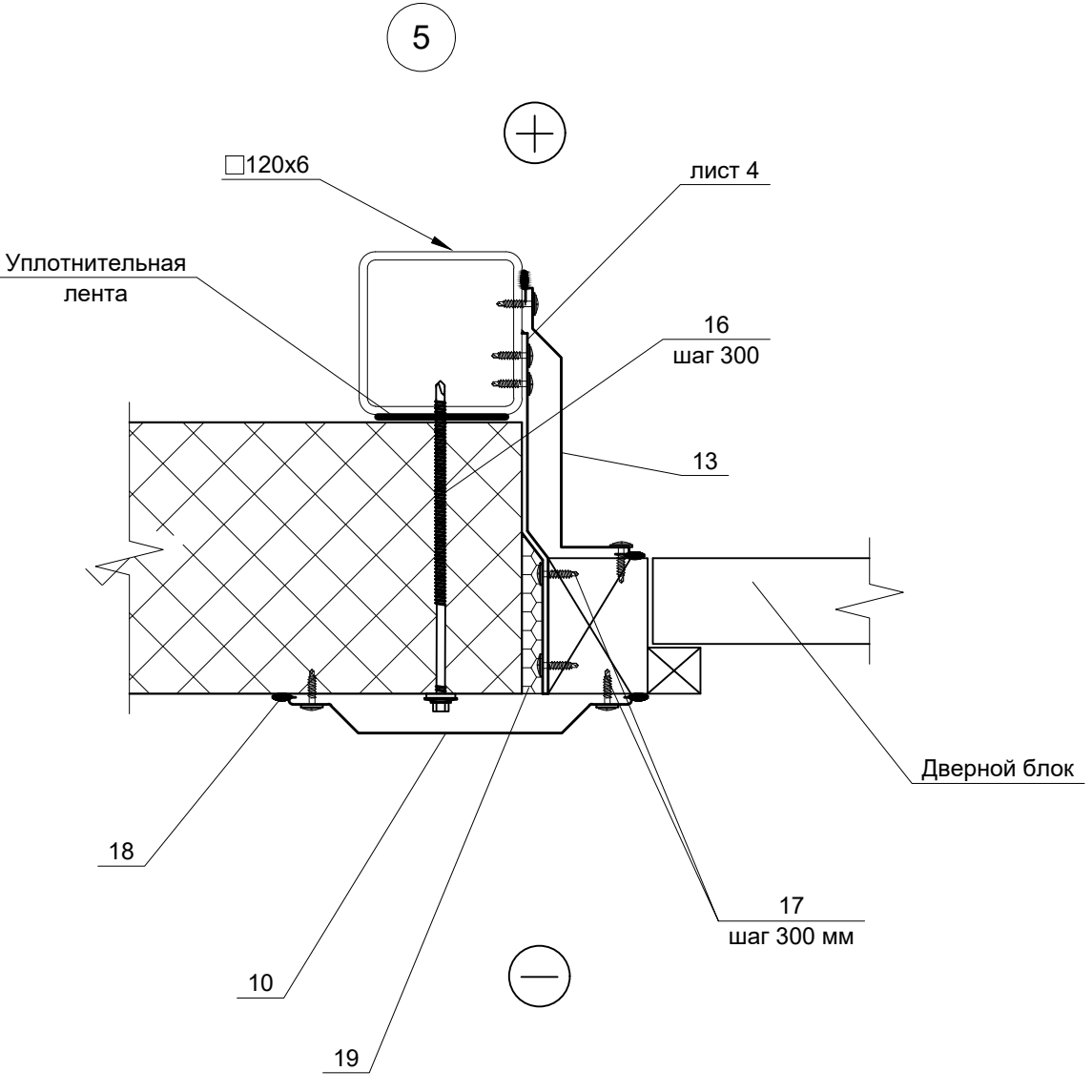
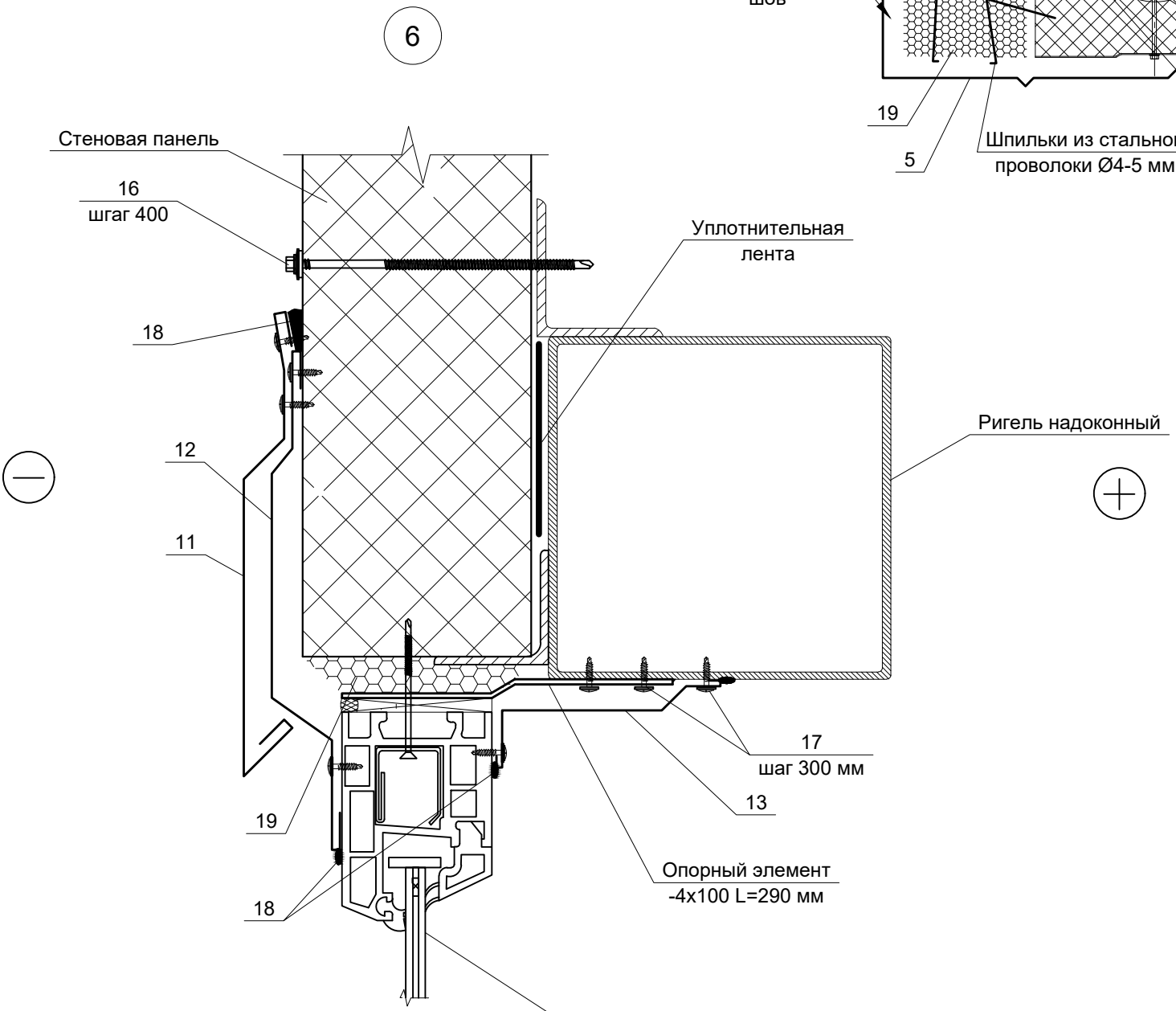
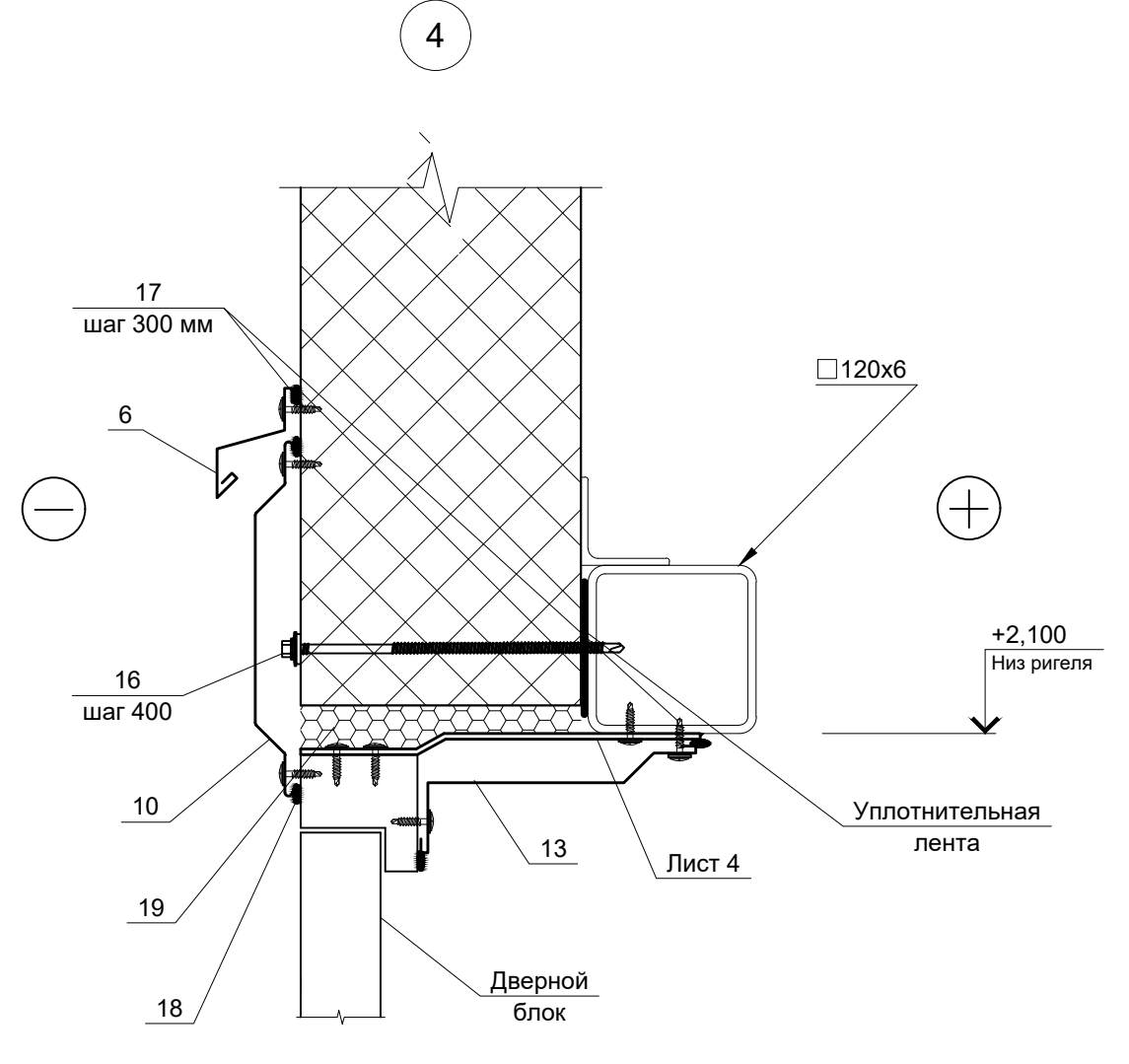
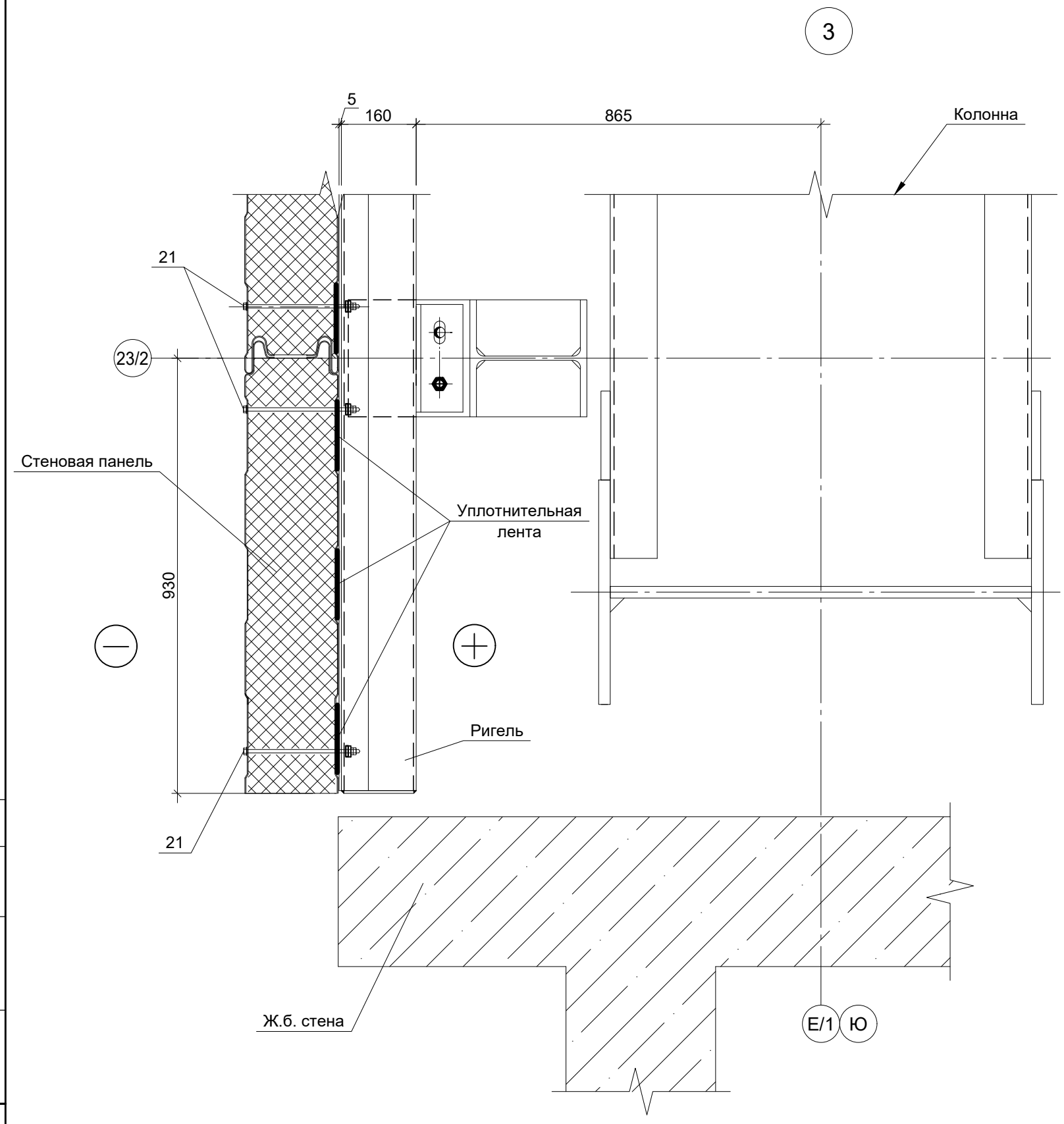
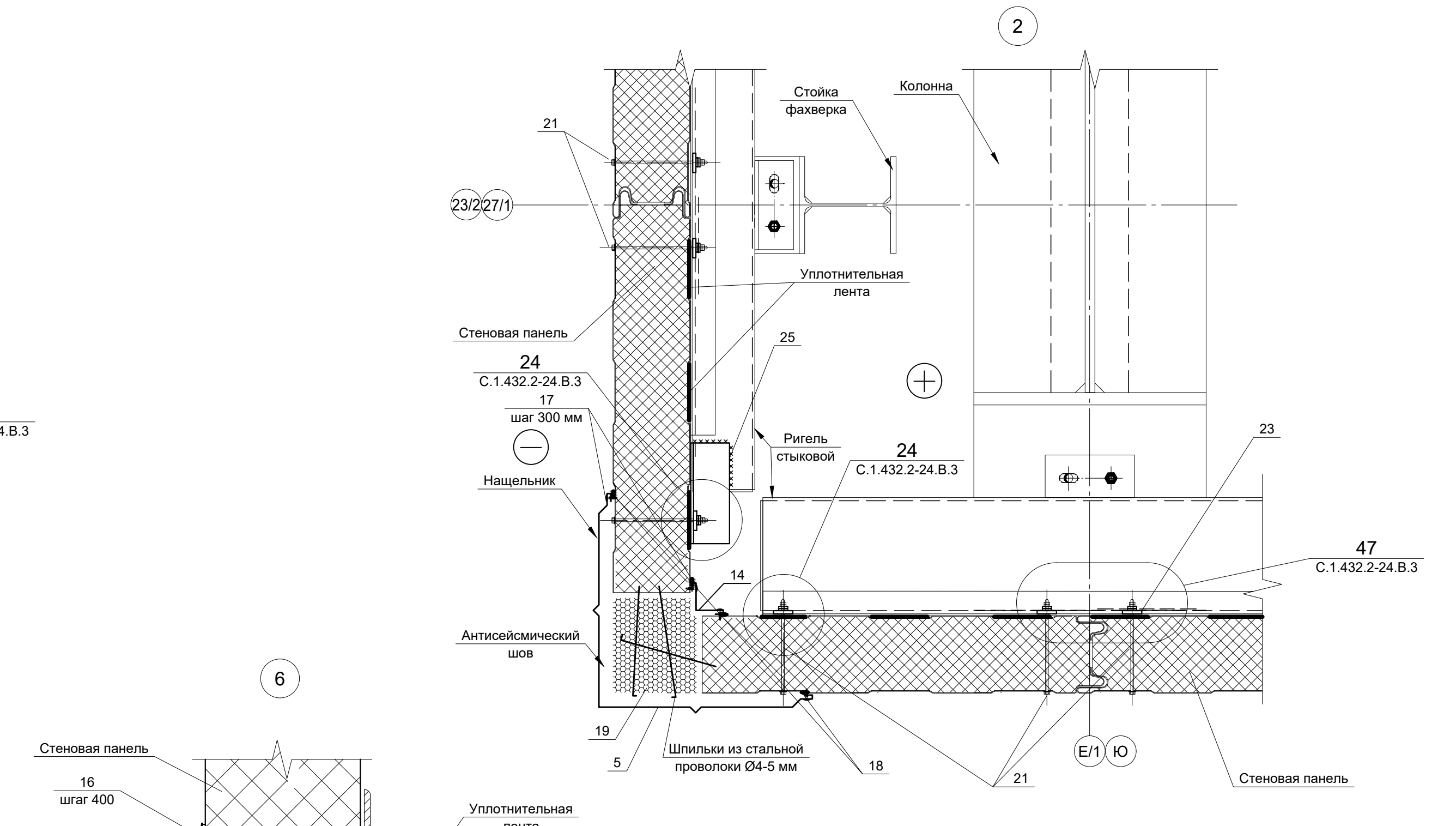
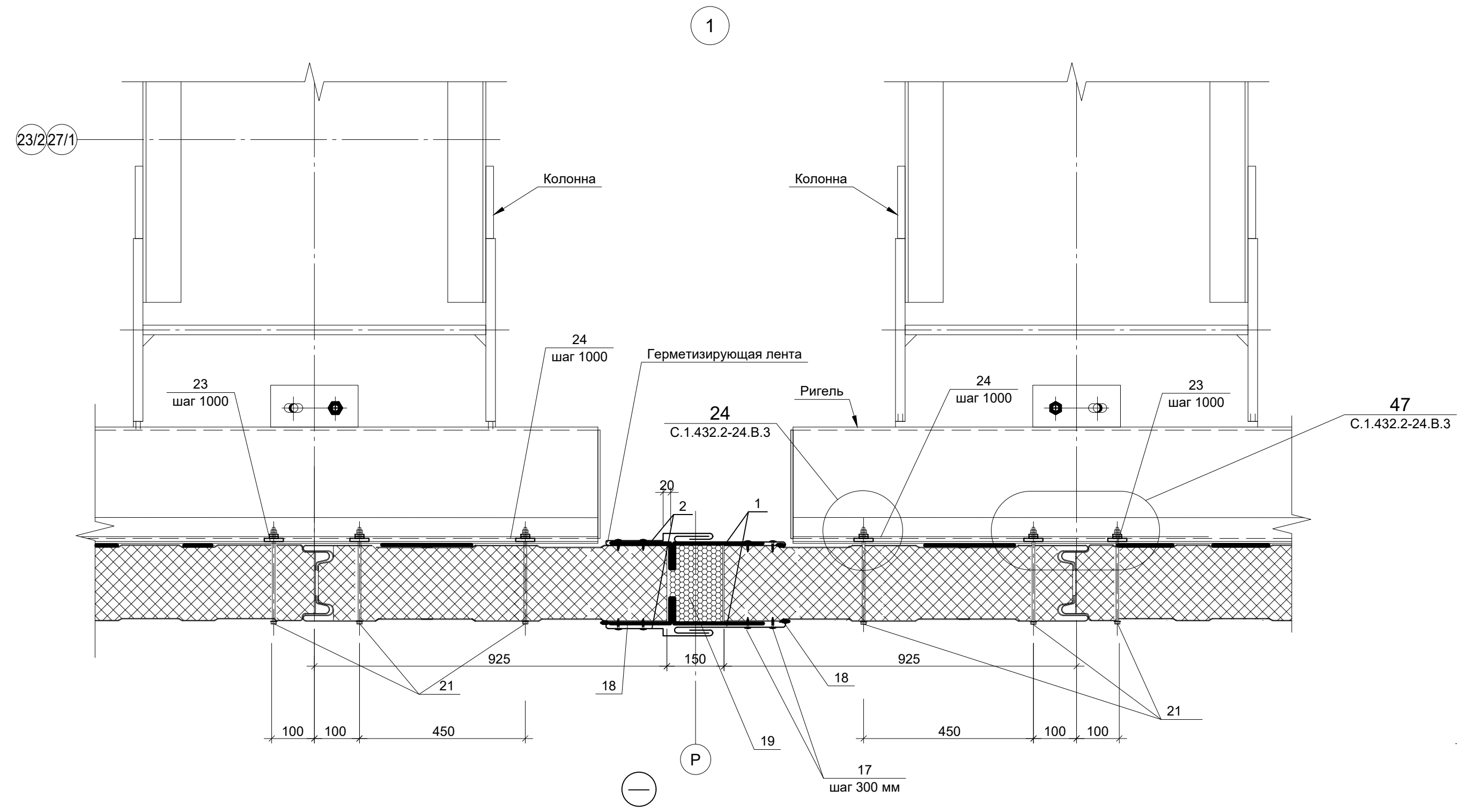
Спецификация к схеме расположения сэндвич-панелей по оси Ю

Марка, поз.	Обозначение	Наименование	Кол. шт	Масса кг	Примечание
Стеновые панели, фасонные элементы и детали					
PC1	Тех. каталог ООО "Термоланд"	Панель ПМСМ-200 (6.28x1.00x0.2)	63		
PC2	Тех. каталог ООО "Термоланд"	Панель ПМСМ-200 (5.68x1.00x0.2)	79		
PC3	Тех. каталог ООО "Термоланд"	Панель ПМСМ-200 (5.98x1.00x0.2)	77		
PC5	Тех. каталог ООО "Термоланд"	Панель ПМСМ-200 (2.98x1.00x0.2)	3		
PC9	Тех. каталог ООО "Термоланд"	Панель ПМСМ-200 (7.18x1.00x0.2)	50		
PC15	Тех. каталог ООО "Термоланд"	Панель ПМСМ-200 (3.28x1.00x0.2)	7		
PC28	Тех. каталог ООО "Термоланд"	Панель ПМСМ-200 (3.98x1.00x0.2)	8		
PC29	Тех. каталог ООО "Термоланд"	Панель ПМСМ-200 (4.98x1.00x0.2)	8		
PC30	Тех. каталог ООО "Термоланд"	Панель ПМСМ-200 (4.78x1.00x0.2)	3		
PC31	Тех. каталог ООО "Термоланд"	Панель ПМСМ-200 (1.62x1.00x0.2)	3		
PC32	Тех. каталог ООО "Термоланд"	Панель ПМСМ-200 (3.78x1.00x0.2)	3		
PC33	Тех. каталог ООО "Термоланд"	Панель ПМСМ-200 (0.98x1.00x0.2)	11		
PC39	Тех. каталог ООО "Термоланд"	Панель ПМСМ-200 (5.68x0.93x0.2)	2		
PC43	Тех. каталог ООО "Термоланд"	Панель ПМСМ-200 (1.18x1.00x0.2)	3		
PC44	Тех. каталог ООО "Термоланд"	Панель ПМСМ-200 (2.84x1.00x0.2)	11		
PC40	Тех. каталог ООО "Термоланд"	Панель ПМСМ-200 (4.48x1.00x0.2)	12		
PC41	Тех. каталог ООО "Термоланд"	Панель ПМСМ-200 (5.28x1.00x0.2)	4		
PC42	Тех. каталог ООО "Термоланд"	Панель ПМСМ-200 (1.98x1.00x0.2)	4		
PC43	Тех. каталог ООО "Термоланд"	Панель ПМСМ-200 (1.18x1.00x0.2)	3		
PC44	Тех. каталог ООО "Термоланд"	Панель ПМСМ-200 (2.84x1.00x0.2)	7		
PC46	Тех. каталог ООО "Термоланд"	Панель ПМСМ-200 (6.28x0.93x0.2)	2		
PC47	Тех. каталог ООО "Термоланд"	Панель ПМСМ-200 (5.98x0.93x0.2)	1		
1		Фасонный элемент ФЭ1	38.0 п.м		Размером L=420 мм
2		Фасонный элемент ФЭ2	38.0 п.м		Размером L=402 мм
3		Фасонный элемент ФЭ3	37.9 п.м		Размером L=402 мм
4		Фасонный элемент ФЭ4	37.9 п.м		Размером L=275 мм
7		Фасонный элемент ФЭ7	260.9 п.м		Размером L=190 мм
8		Фасонный элемент ФЭ8	260.9 п.м		Размером L=190 мм
9		Фасонный элемент ФЭ9	40.0 п.м		Размером L=69 мм
11		Фасонный элемент ФЭ11	40.0 п.м		Размером L=69 мм
12		Фасонный элемент ФЭ12	83.1 п.м		Размером L=500 мм
13		Фасонный элемент ФЭ13	97.80 п.м		Размером L=300 мм
15		Дюбель с гвоздем	140		
16		Саморез D6.3x260	1775		
17		Саморез D4.8x28	4825		
18		Герметик	Лобщ = 790.0 м3		
19	ROCKWOOL	Мин. вата $\gamma=60\text{кг/м}^3$	1.5 м3		
20	Серия 1.432.2-24, вып. 1	КД1-5*	200		*L _{конт} =240
21	Серия 1.432.2-24, вып. 1	КД3-5*	1380		*L _{конт} =240
22	Серия 1.432.2-24, вып. 1	МС1	100		
23	Серия 1.432.2-24, вып. 1	МС2-3	690		



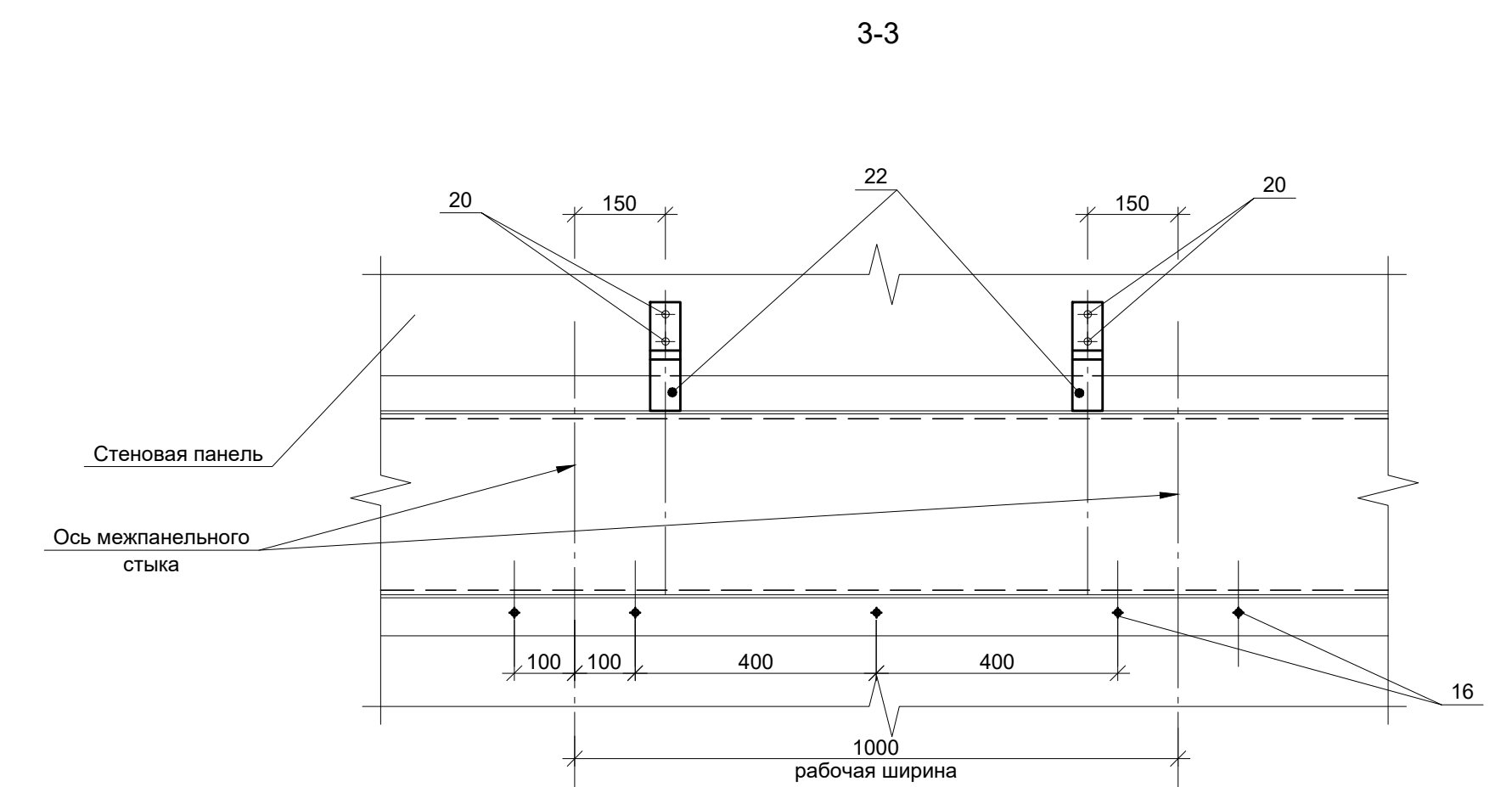
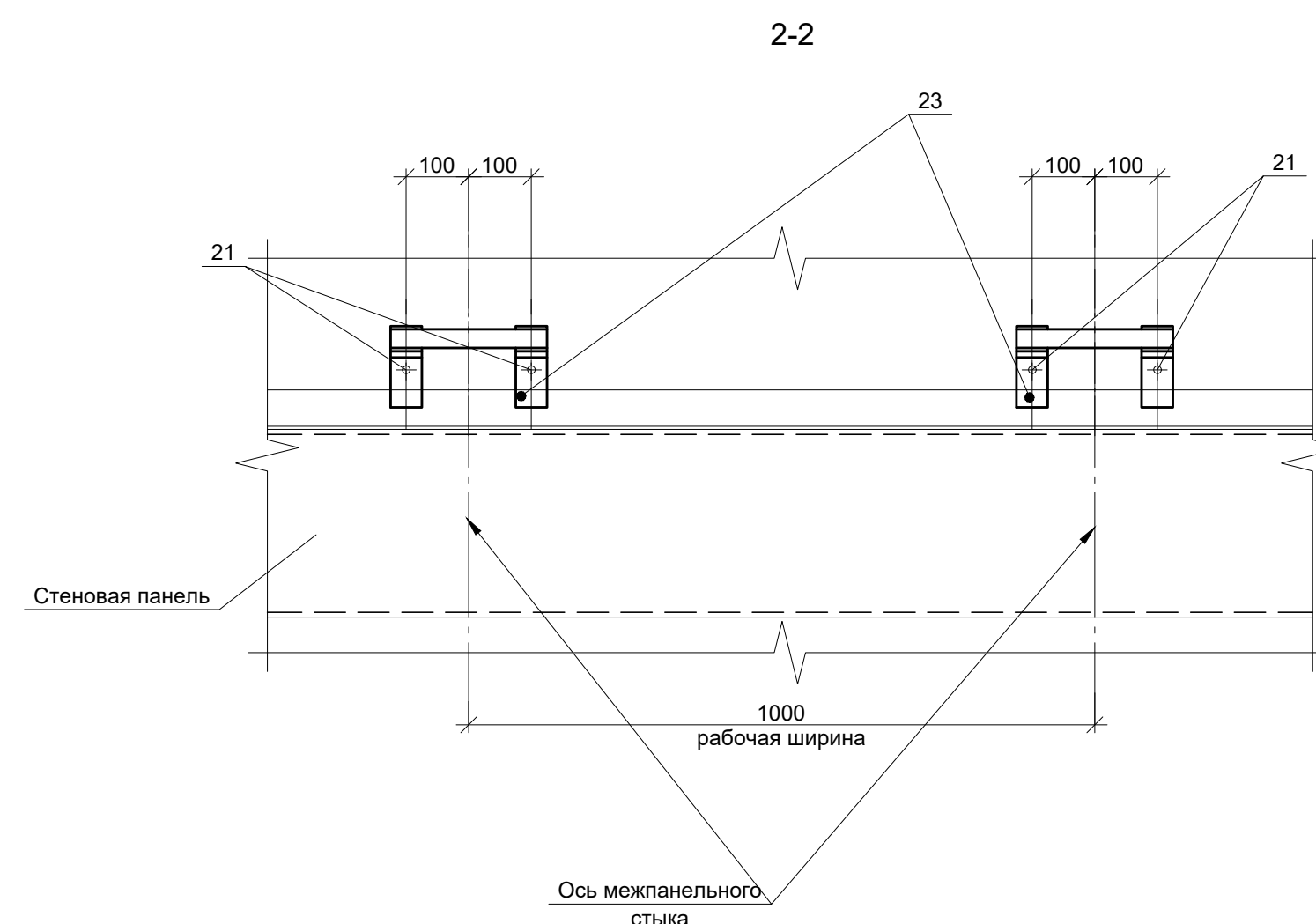
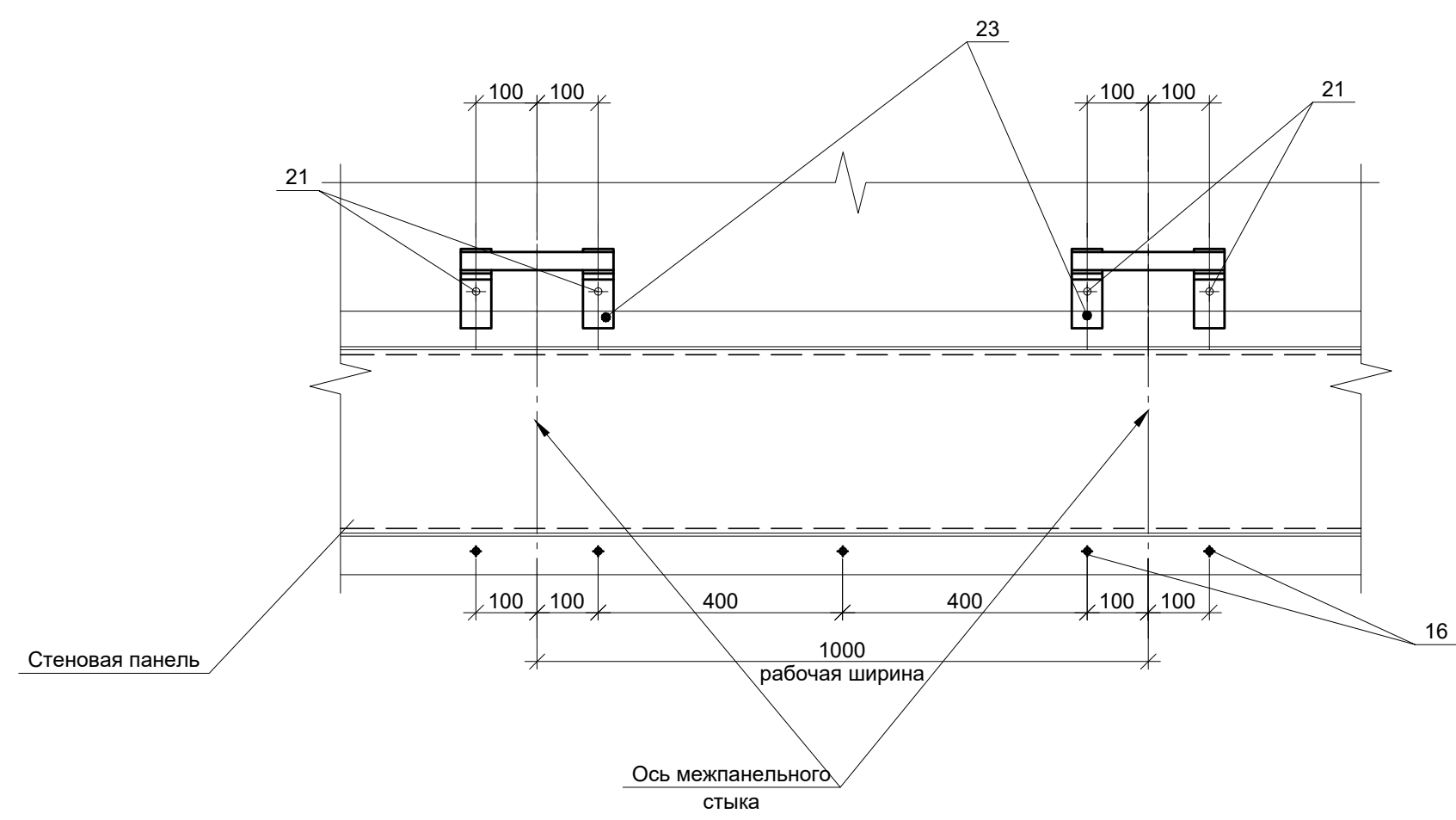
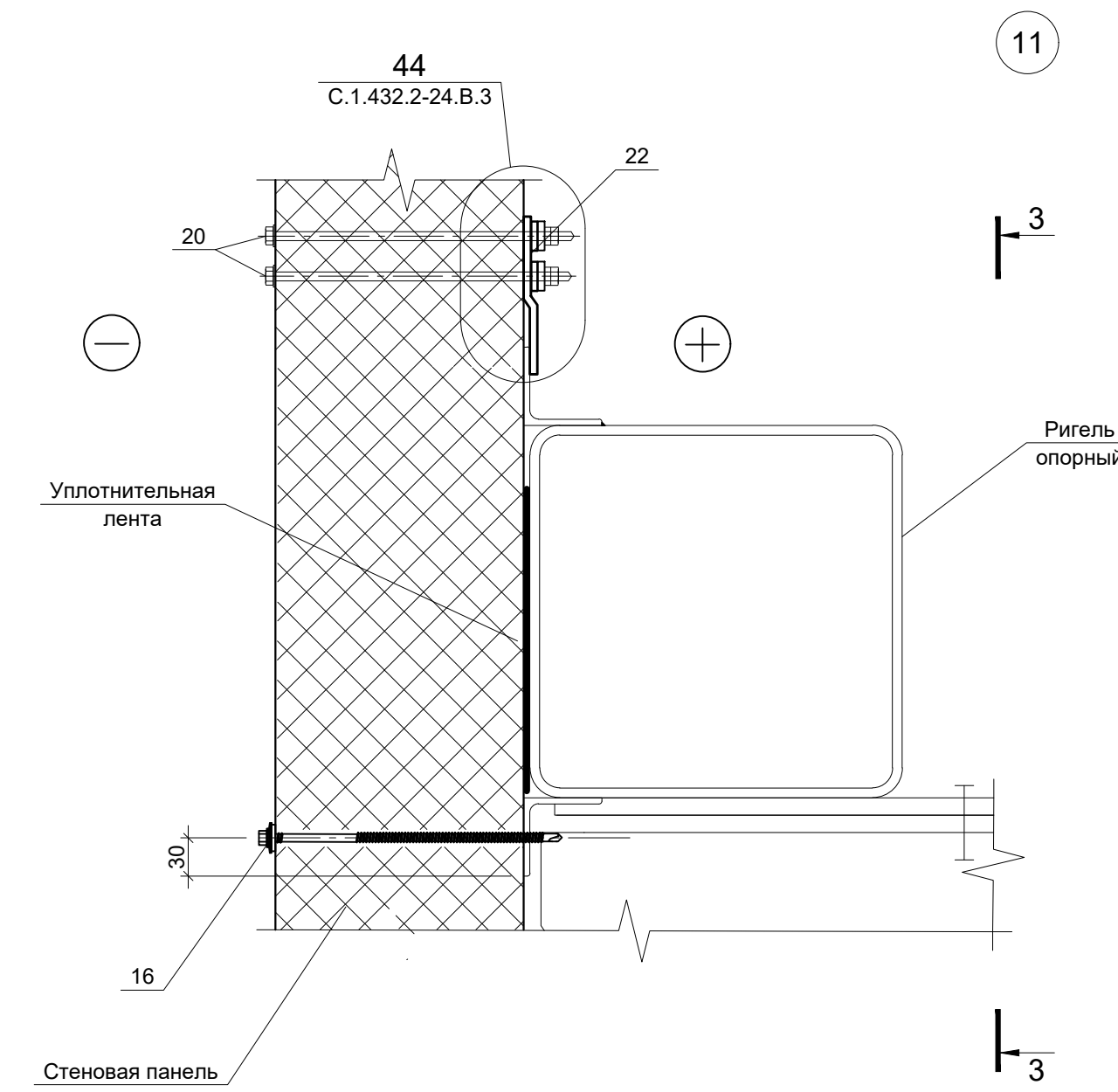
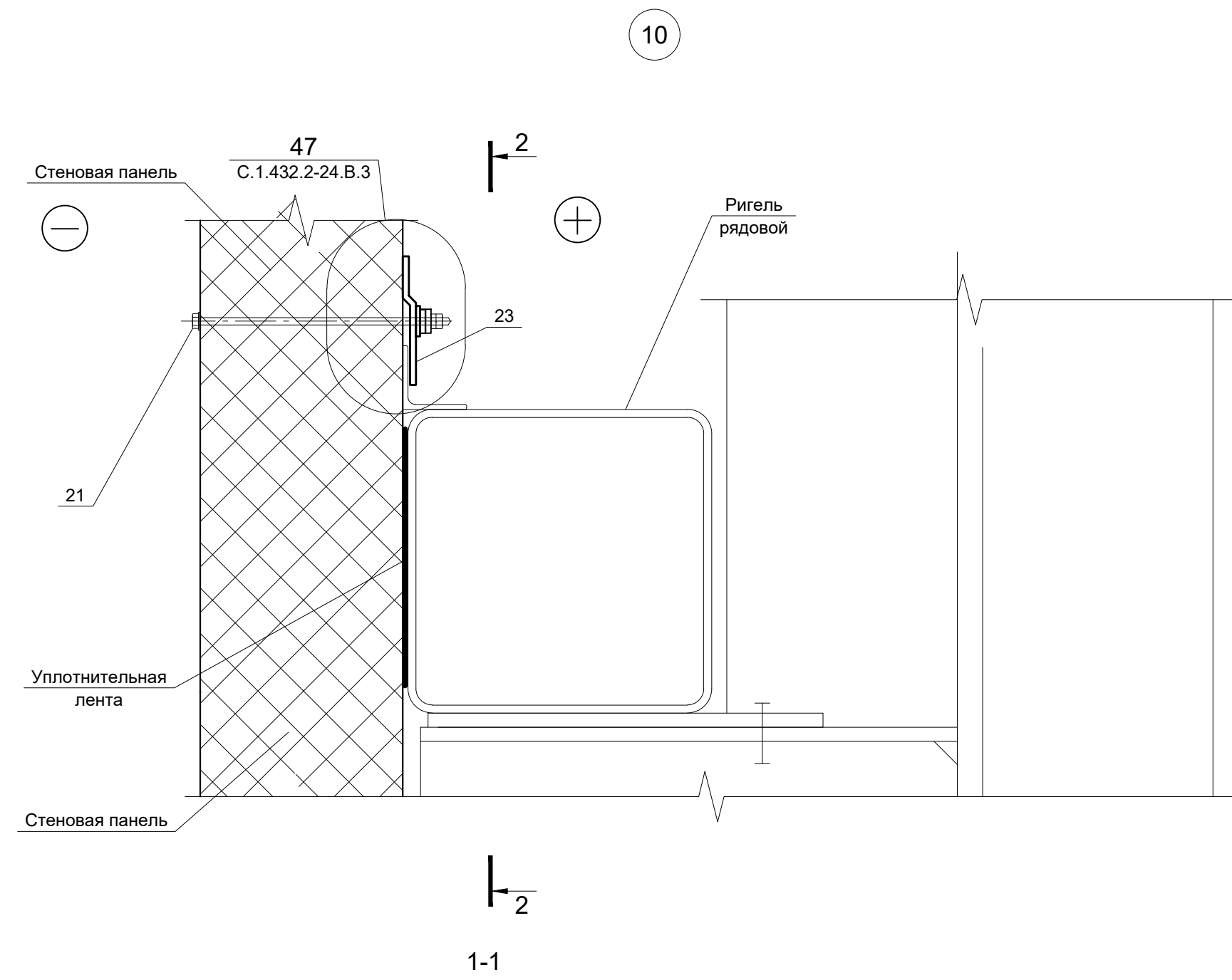
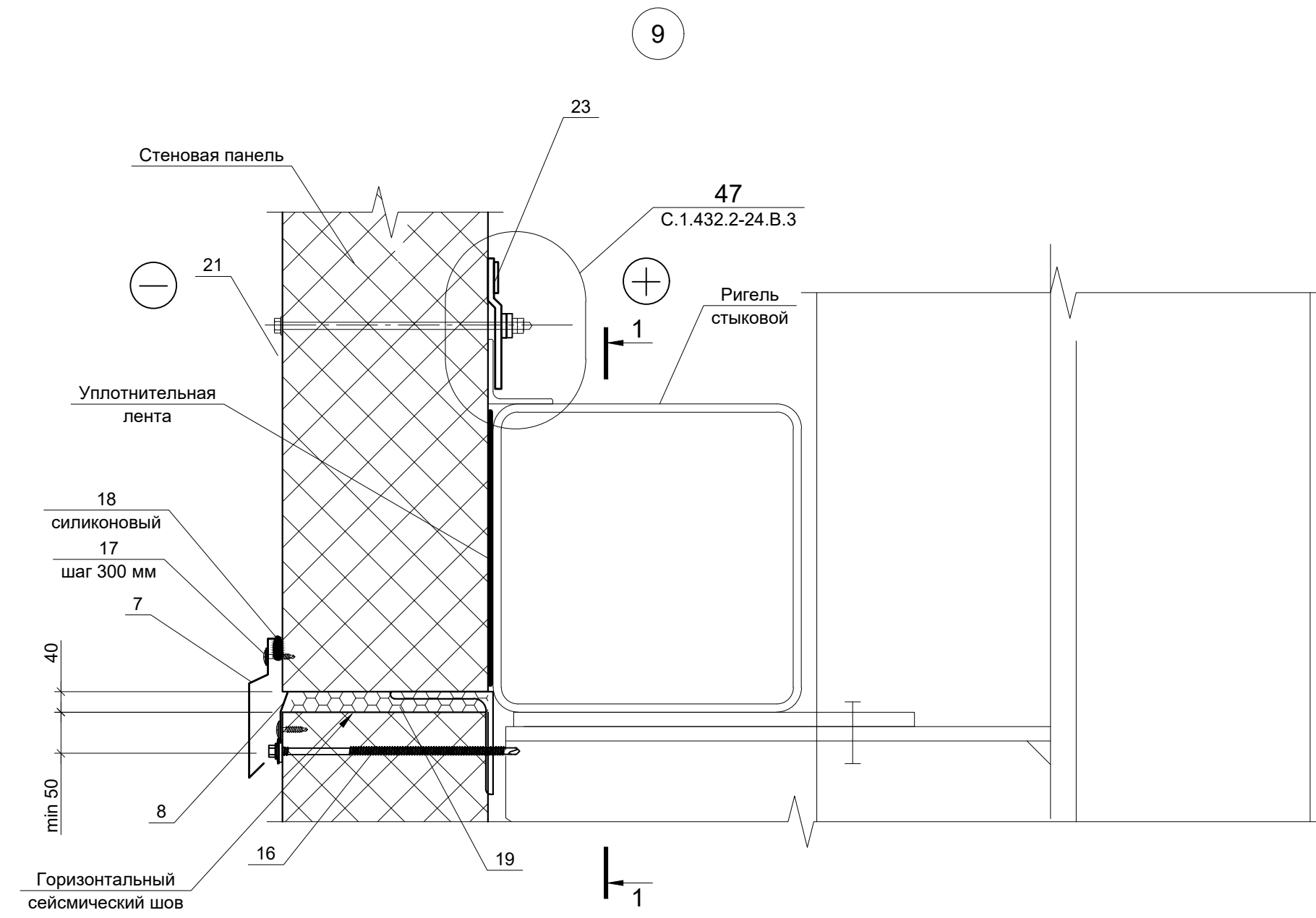
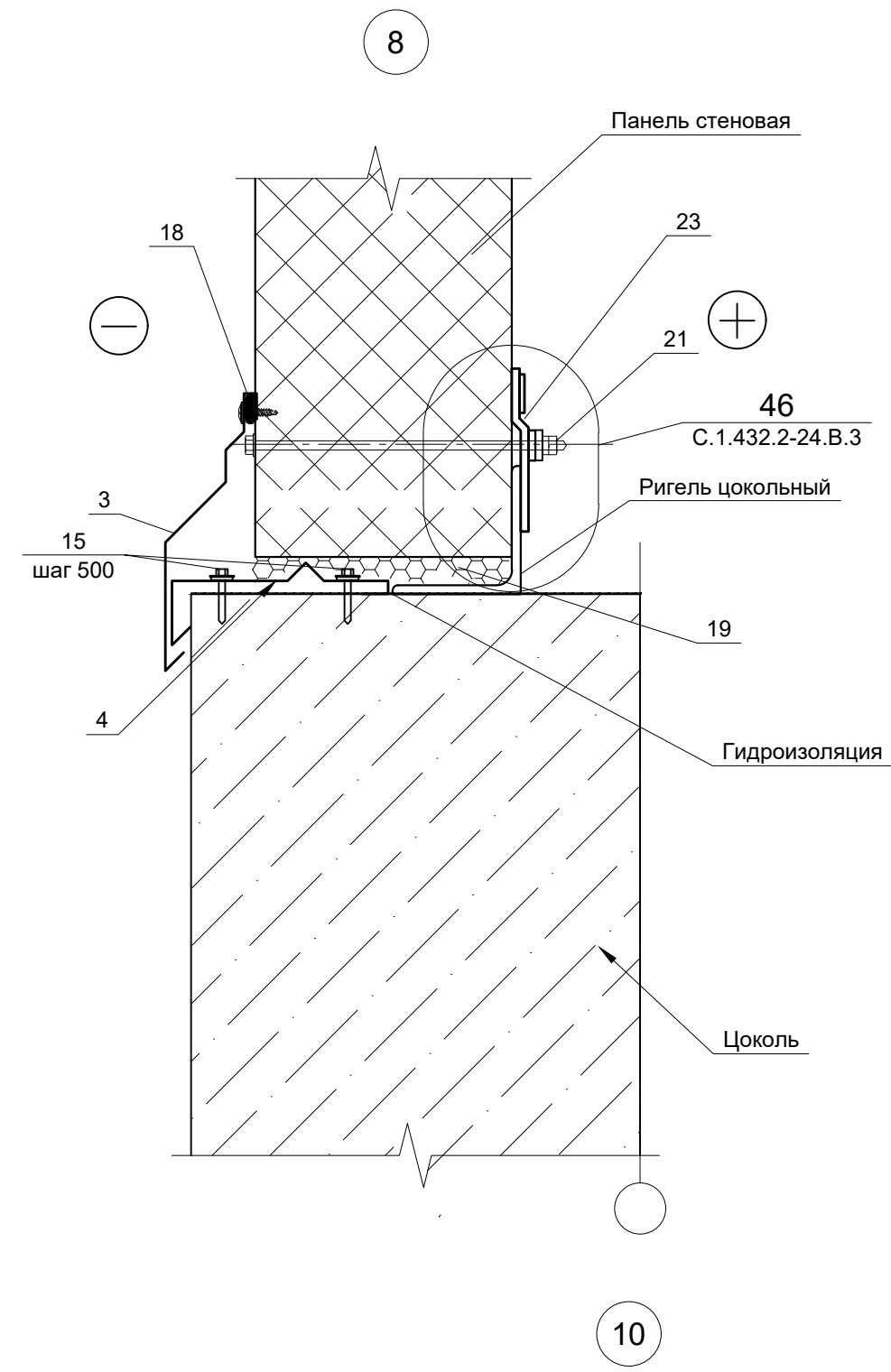
1. Общие указания смотреть на листе 1 ("Общие данные").
2. Данный лист рассматривать совместно с листом 4.

Составлено:
Имя, Фамилия, Инициалы
Дата
Лист № из №
2012.01.07



Согласовано:
Изм. № подл. 2012. В.107
Подпись и дата
Взам. инв. №

0860/2 - 1 - 4 - КМ3				
Объект 860/2				
Изм.	Кол. уч.	Лист	№ док.	Подп.
Рук. АСК	Филатов			
Гл. спец.	Куротин			
Н. контр.	Руляков			
Проверил	Куротин			
Разраб.	Сидорин			
Площадка №2, территория №1 МИК КА, РБ и КГЧ			Стадия	Лист
Улы 1...7 к листам 10...12.			Р	13
			ОАО "ИПРОМАШПРОМ" АСК	



Согласовано:

Имя, № подл., 2012. В.107

Подпись и дата

Владелец №

0860/2 - 1 - 4 - КМ3					
Объект 860/2					
Изм.	Кол.уч.	Лист	№ док.	Подп.	Дата
Рук.АСК	Филатов				
Гл. спец.	Куротин				
Н. контр.	Руляков				
Проверил	Куротин				
Разраб.	Сидорин				
Площадка №2, территория №1 МИК КА, РБ и КГЧ				Стадия	Лист
Узлы 8...11 к листам 10...12.				Р	14
				ОАО "ИПРОМАШПРОМ" АСК	

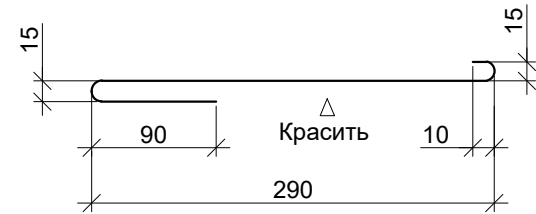
Согласовано

Взам. инв. №

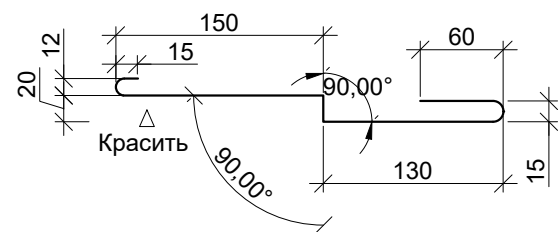
Подп. и дата

Инв. № подл.
2012.В107

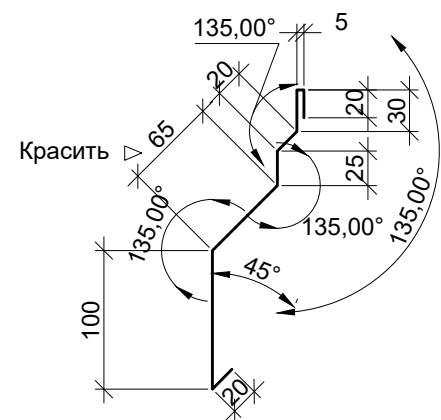
Поз.1



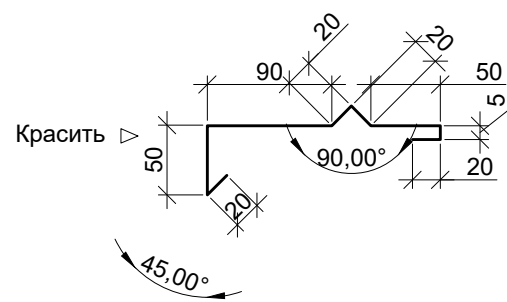
Поз.2



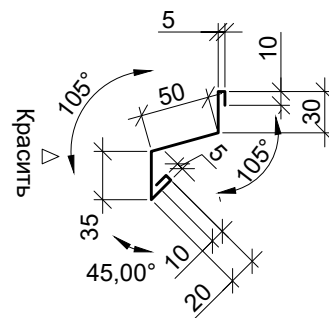
Поз.3



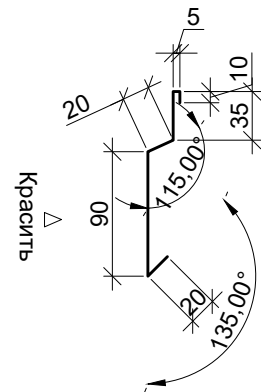
Поз.4



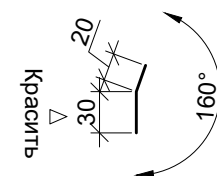
Поз.6



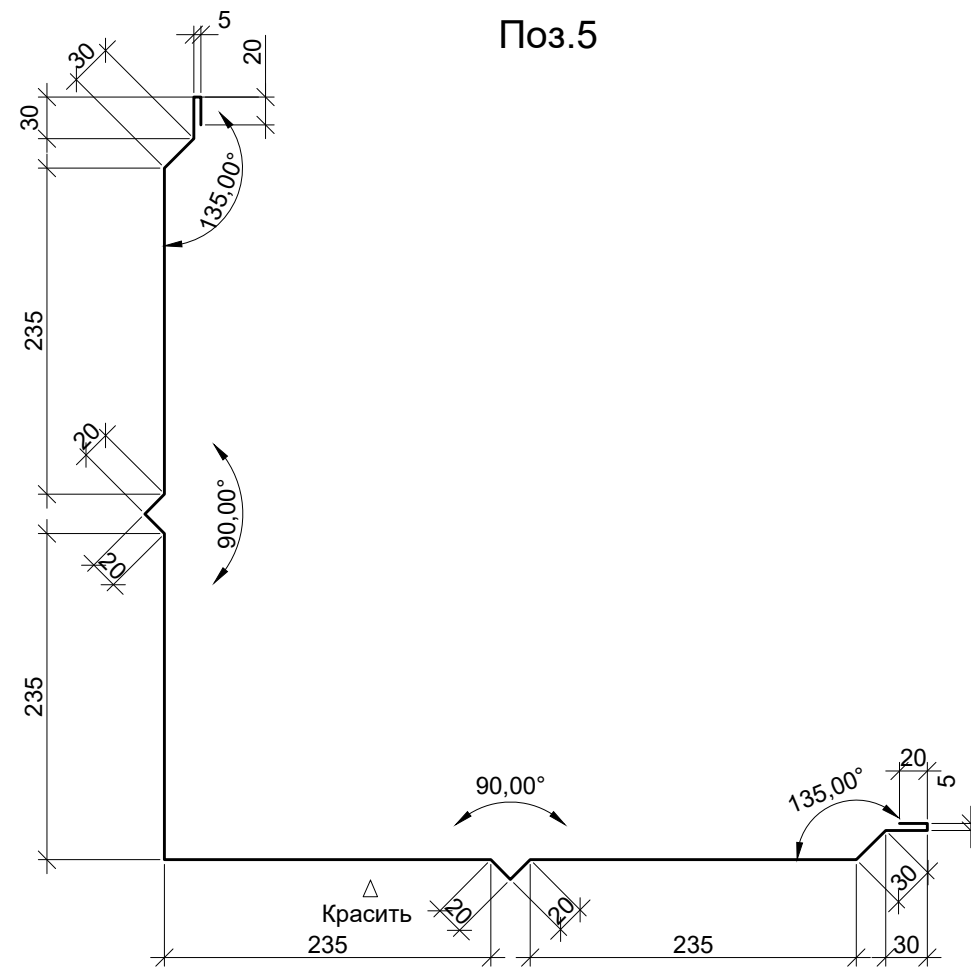
Поз.7



Поз.8



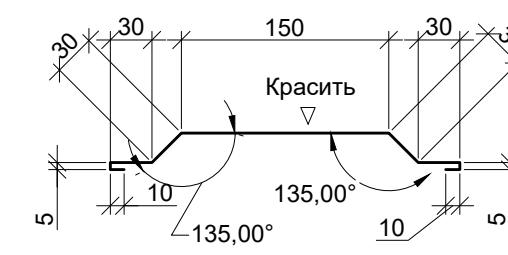
Поз.5



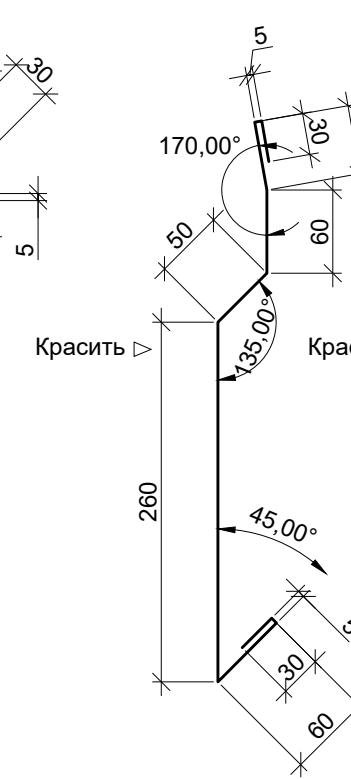
Поз.9



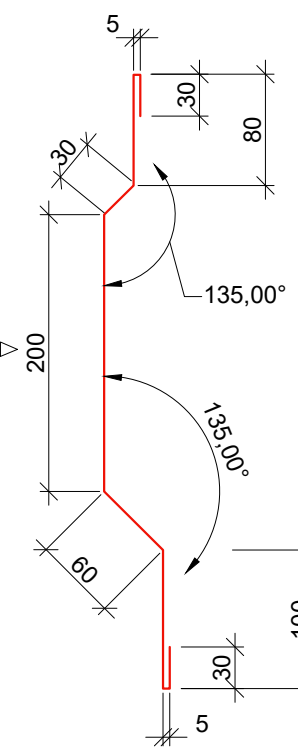
Поз.10



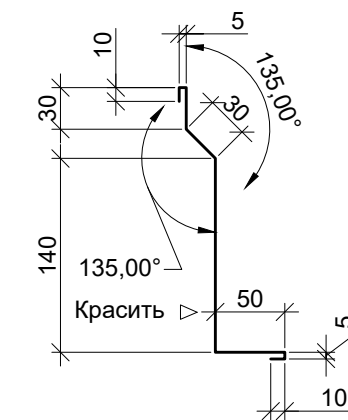
Поз.11



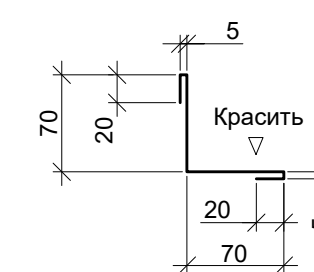
Поз.12



Поз.13



Поз.14



						0860/2 - 1 - 4 - КМ3			
						Объект 860/ 2			
Изм.	Кол.уч.	Лист	№ док.	Подп.	Дата	Площадка №2, территория №1 МИК КА, РБ и КГЧ	Стадия	Лист	Листов
Рук.АСК	Филатов				26.06.2012		Р	15	
Гл. спец.	Курохтин				26.06.2012	Фасонные элементы для сэндвич-панелей	ОАО "ИПРОМАШПРОМ" АСК		
Н. контр.	Руляков				26.06.2012				
Проверил	Курохтин				26.06.2012				
Разраб.	Сидорин				26.06.2012				