

Ведомость рабочих чертежей основного комплекта

Общие данные

Лист	Наименование	Примечание
1	Общие данные (начало)	
2	План помещения. План разводки воздухопроводов.	
3	АксонOMETрическая схема систем П-1 и В-1.	

Ведомость ссылочных и прилагаемых документов

Обозначение	Наименование	Примечание
	Ссылочные документы	
СП 60.13330.2012	Отопление, вентиляция и кондиционирование	
ГОСТ 30494-96	Здания жилые и общественные. Параметры микроклимата в помещениях	
	Прилагаемые документы	
	Спецификация оборудования, изделий и материалов	на трех листах

Основные показатели по рабочим чертежам

Наименование здания (сооружения), помещения	Объем, м ³	Периоды года при t _н , °С	Расход теплоты, Вт			Расход холода, Вт	Установленная мощность электрооборудования, кВт	
			на отопление	на вентиляцию	на горячее водоснабжение			общий
Административное помещение	380	-39	-	22 000	-	22 000	-	0,28

Проект выполнен на основании документов, указанных в ведомости ссылочных и прилагаемых документов.

Проектом предусмотрена врезка в существующий корб приточной вентиляции в двух местах см. лист 2. Приточная вентиляция выполнена круглыми воздухопроводами с переходом на прямоугольное сечение на каждом из ответвлений, в качестве органа, регулирующего расход воздуха применен клапан RIS фирмы Rowen. Для местного регулирования на каждом из ответвлений применены решетки РВ-2м. Решетки установить в широкой части прямоугольных воздухопроводов на уровне 300мм от пола.

Вытяжная вентиляция выполнена круглыми воздухопроводами. Удаление воздуха происходить через регулируемые диффузоры PAV-SS. Для регулирования расхода воздуха в системе В-1 служит клапан RIS фирмы Rowen. Для отсечки системы в случае пожара применен клапан противопожарный тип ОЗ-90 с сервоприводом. Сервопривод и управляющий провод подключить по месту к противопожарной системе. Вытяжка осуществляется канальным вентилятором VC-315, подключить по месту.

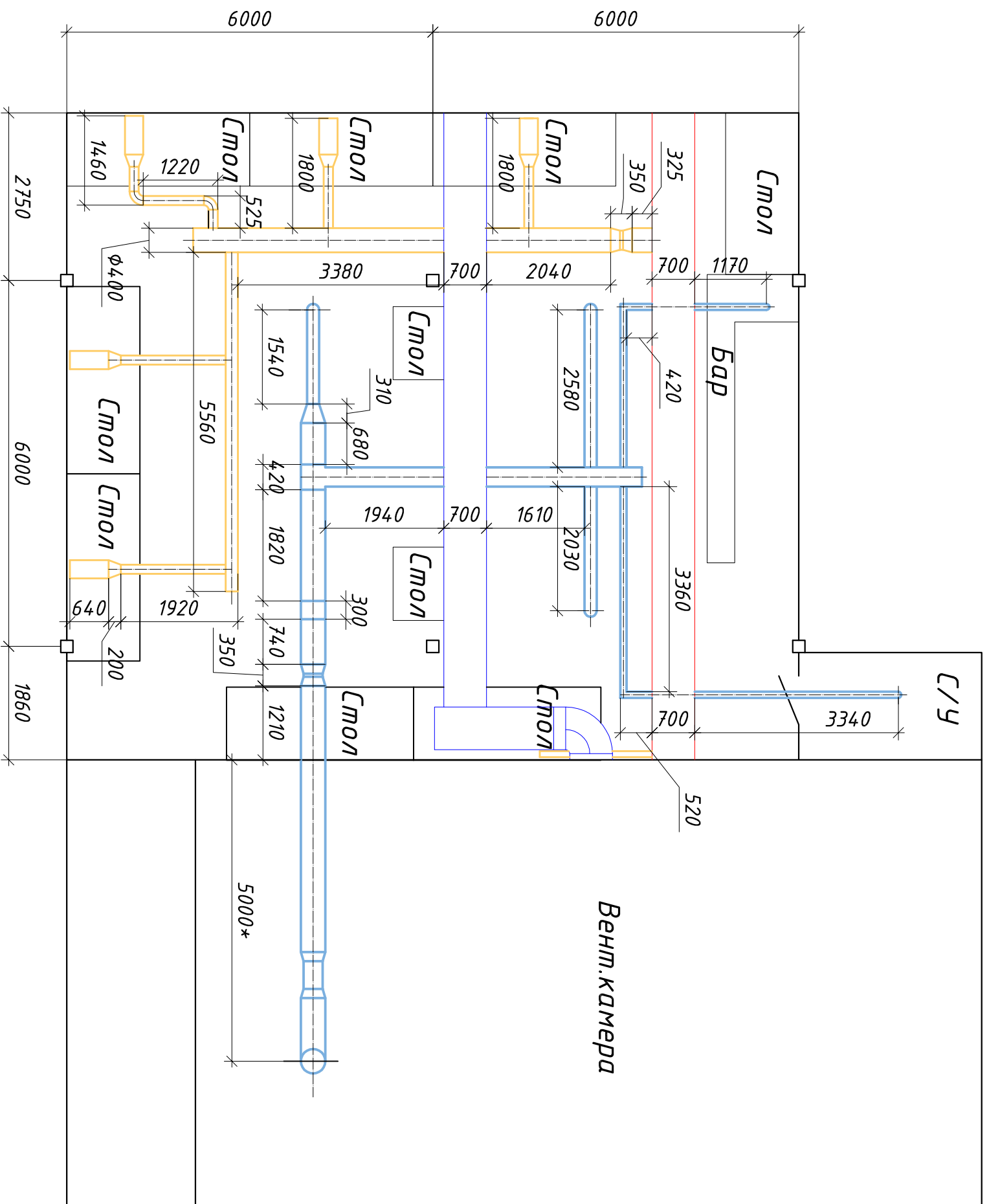
Воздуховоды проложить открыто, крепление воздухопроводов осуществить перфолентой и анкерами по месту.

Изм.	Кол.уч.	Лист	№ док.	Подп.	Дата	Кемеровская обл., г. Новокузнецк, ул.Павловского 11, ТЦ "Ника"	Страница	Лист	Листов
Разраб.		Филипов АИ							
Общие данные.									

Инв. № подл.	Подп. и дата	Взам. инв. №	Согласовано			

Согласовано

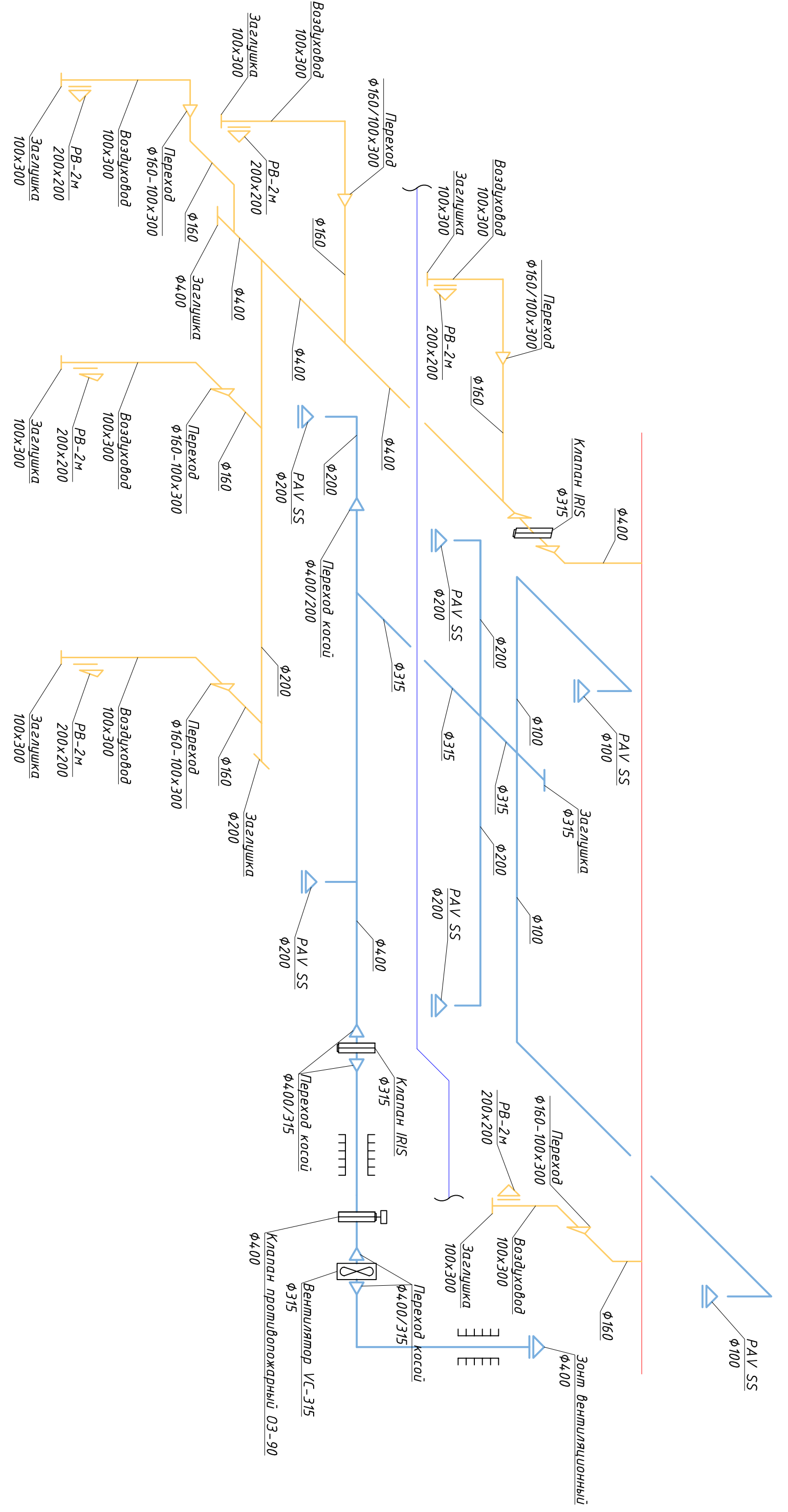
Инв. № подл. Подп. и дата Взам. инв. №



Примечание:

- существующая приточная система
- существующая вытяжная система
- проектируемая приточная система (П-1)
- проектируемая вытяжная система (В-1)
- * - уточнить по месту

Изм.	Кол.уч.	Лист	№ док.	Подп.	Дата	Кемеровская обл., г. Новокузнецк, ул. Павловского 11, ТЦ "Ника"		
Вентиляция кальянной								
План помещений.								
План разводки воздуховодов.								
Разраб.	Филиппов АИ					Р	Лист	Листов



Примечание:

- существующая приточная система
- существующая вытяжная система
- проектируемая приточная система (П-1)
- проектируемая вытяжная система (В-1)

Кемеровская обл., г. Новокузнецк, ул. Павловского 11, ТЦ "Ника"	Изм.	Кол.уч.	Лист	№ док.	Подп.	Дата
Вентиляция кафельной	Разраб.	Филиппов	АИ			
Аксонотрическая схема систем П-1 и В-1.	Студия	Лист	Листов	Р	З	

Инв. № подл.	Подп. и дата	Взам. инв. №	Согласовано			

Позиция	Наименование и техническая характеристика	Тип, марка, обозначение документа, опросного листа	Код оборудования, изделия, материала	Завод-изготовитель	Ед. изм.	К-во	Масса ед., кг	Примечание
1	2	3	4	5	6	7	8	9
	<u>Система В-1</u>							
	<u>Основное оборудование</u>							
	Вентилятор канальный,	VC-315		Rowen	шт.	1		
	Клапан противопожарный, круглый	ОЗ-90		Rowen	шт.	1		тип заслонки - нормально открытая
	Привод для противопожарного клапана электромеханический с возвратной пружиной							
	<u>Воздуховоды и фасонные части</u>							
	Воздуховод круглый, 3м			Rowen	шт.	3		
	Воздуховод круглый, 3м			Rowen	шт.	3		
	Воздуховод круглый, 3м			Rowen	шт.	3		
	Воздуховод круглый, 3м			Rowen	шт.	6		
	Нипель,			Rowen	шт.	3		
	Отвод круглый, 90°, Δ=0,55мм			Rowen	шт.	4		
	Отвод круглый, 90°, Δ=0,55мм			Rowen	шт.	3		
	Отвод круглый, 90°, Δ=0,55мм			Rowen	шт.	1		
	Зонт круглый,			Rowen	шт.	1		
	Тройник круглый,			Rowen	шт.	1		
	Тройник круглый,			Rowen	шт.	1		

Изм.	Кол.уч.	Лист	№ док.	Подп.	Дата	Кемеровская обл., г. Новокузнецк, ул.Павловского 11, ТЦ "Ника"	Вентиляция каменная Спецификация оборудования и материалов.	Стация	Лист	Листов
Разраб.	Филиппов АИ							Р	1	3

Позиция	Наименование и техническая характеристика	Тип, марка, обозначение документа, описного листа	Код оборудования, изделия, материала	Завод - изготовитель	Ед. изм.	К-во	Масса ед., кг	Примечание
1	2	3	4	5	6	7	8	9
	Диффузор круглый, $\Phi 200$	PAV-SS		Rowen	шт.	4		
	Диффузор круглый, $\Phi 100$	PAV-SS		Rowen	шт.	2		
	Переход косой, $\Phi 400/315$			Rowen	шт.	4		
	Переход косой, $\Phi 400/200$			Rowen	шт.	1		
	Врезка круглая, $\Phi 400/315$			Rowen	шт.	1		
	Врезка круглая, $\Phi 315/200$			Rowen	шт.	2		
	Врезка круглая, $\Phi 315/100$			Rowen	шт.	2		
	Клапан IRIS, $\Phi 315$			Rowen	шт.	1		
	Заглушка круглая, $\Phi 315$			Rowen	шт.	1		
	Клапан противопожарный, круглый $\Phi 400$	тип ОЗ		Rowen	шт.	1		
	<u>Система вентиляции П-1</u>							
	Воздуховод круглый, 3м $\Phi 400$			Rowen	шт.	3		
	Воздуховод круглый, 3м $\Phi 200$			Rowen	шт.	3		
	Воздуховод круглый, 3м $\Phi 160$			Rowen	шт.	8		
	Воздуховод прямоугольный, 3м 100/300	0.55 100/300 ш20		Rowen	шт.	8		
	Нипель, $\Phi 100$			Rowen	шт.	2		
	Отвод круглый, 90°, $\Delta=0,55\text{мм}$ $\Phi 400$			Rowen	шт.	1		
	Отвод круглый, 90°, $\Delta=0,55\text{мм}$ $\Phi 160$			Rowen	шт.	3		
	Переход косой, $\Phi 400/315$			Rowen	шт.	2		
	Клапан IRIS, $\Phi 315$			Rowen	шт.	1		
	Заглушка круглая, $\Phi 400$			Rowen	шт.	1		
	Заглушка круглая, $\Phi 200$			Rowen	шт.	1		
	Врезка прямая, $\Phi 400$			Rowen	шт.	1		

Изм.	Кол-ч	Лист	№ док.	Подп.	Дата

Спецификация оборудования и материалов.

Лист

2

Позиция	Наименование и техническая характеристика	Тип, марка, обозначение документа, опросного листа	Код оборудования, изделия, материала	Завод - изготовитель	Ед. изм.	К-во	Масса ед., кг	Примечание
1	2	3	4	5	6	7	8	9
	Врезка прямая, $\phi 160$			Rowen	шт.	1		
	Врезка круглая, $\phi 400/160$			Rowen	шт.	3		
	Врезка круглая, $\phi 400/200$			Rowen	шт.	1		
	Врезка круглая, $\phi 200/160$			Rowen	шт.	2		
	Переход с круглого на прямоугольное сечение, $\phi 160/100 \times 300$	0.55 160/100x300 L300 ш20-нпш		Rowen	шт.	6		
	Отвод прямоугольный, 90°, 100x300	0.55 100/300 ш20-ш20		Rowen	шт.	5		
	Отвод прямоугольный, 90°, 300x100	0.55 300/100 ш20-ш20		Rowen	шт.	1		
	Решетка вентиляционная регулируемая, 200x200	PВ-2м-200x200 RAL9016		Rowen	шт.	6		
	Заглушка прямоугольная, 100x300			Rowen	шт.	6		

Изм.	Кол-ч	Лист	№ док.	Подп.	Дата	Спецификация оборудования и материалов.	Лист