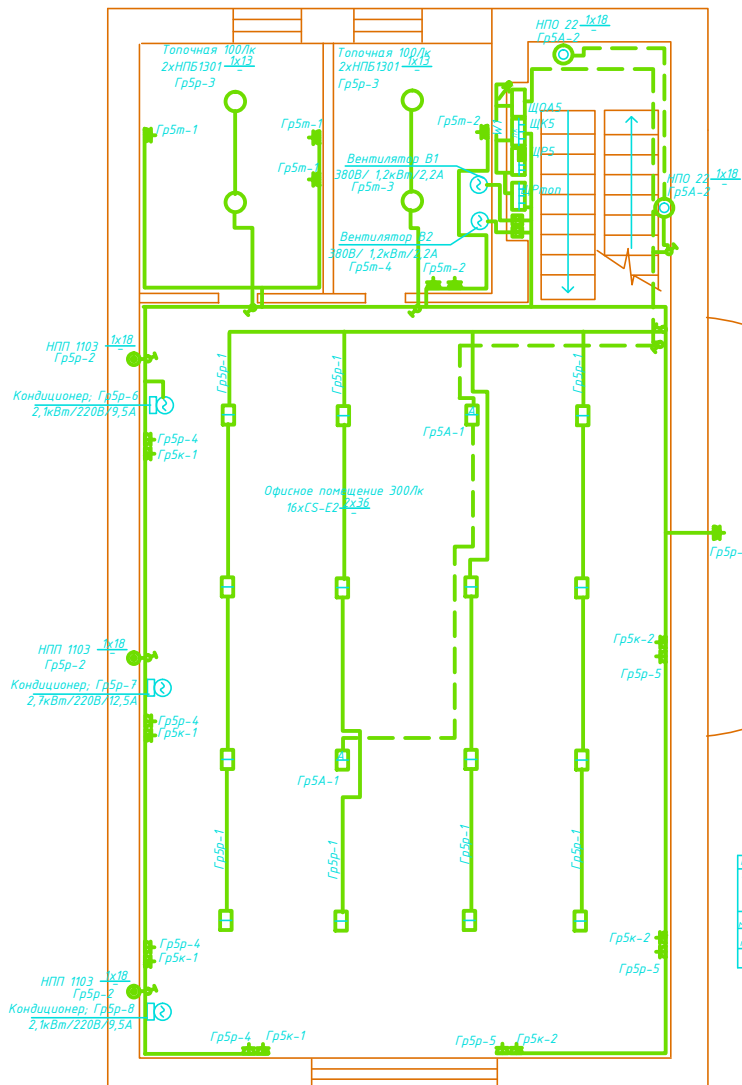
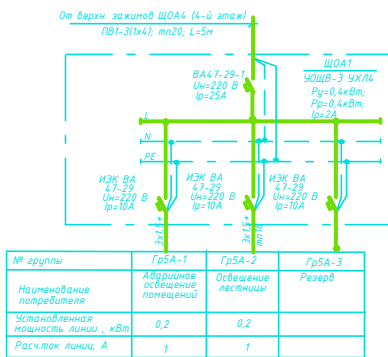


План.



ЩОА5. Схема электрическая.

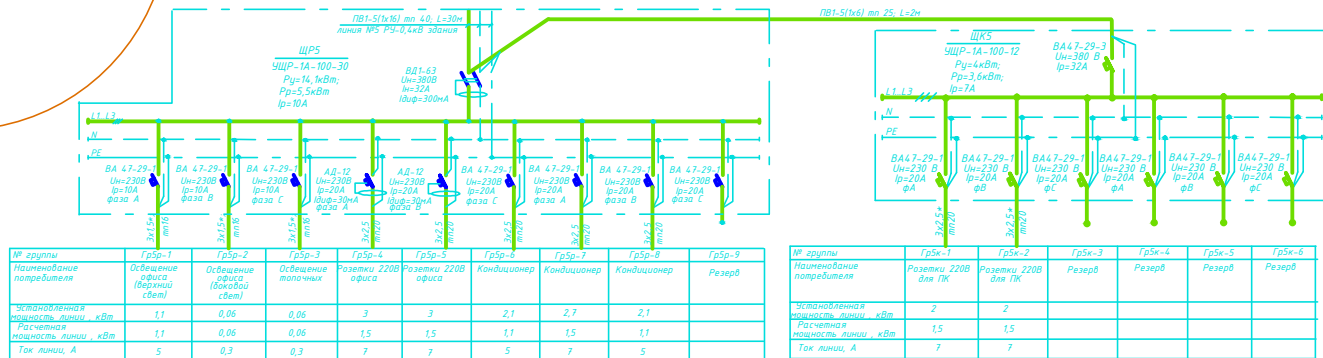


| № группы | Гр5А-1 | Гр5А-2 | Гр5А-3 |
|-----------------------------------|-------------------------------|--------------------|--------|
| Наименование потребителя | Аварийное освещение помещения | Освещение лестницы | Резерв |
| Установленная мощность линии, кВт | 0,2 | 0,2 | |
| Расчет ток линии, А | 1 | 1 | |

Условные обозначения

- ЩР10п Щит распределительный 0,4кВ топочной ЩРР-1А (розетки бытовые и оборудование)
- ЩКС Щит распределительный 0,4кВ офиса ЩРР-1А (розетки для ПК)
- ЩР5 Щит распределительный 0,4кВ офиса ЩРР-1А (розетки бытовые и группы освещения)
- ЩОА5 Щит осветительный УОШВ (аварийное освещение)
- Выключатель осветительный 220В скрытой проводки норм. исполнения С-16
- Выключатель осветительный 220В открытой проводки заш. исполнения ВС20-1
- Розетка 220В с защитным контактом скрытой проводки норм. исполнения РС-16
- Розетка 220В с защитным контактом открытой проводки заш. исполнения РСВ20-3
- Светильник рабочего освещения люминесцентными лампами 2x36Вт, 220В встраиваемый, норм. исполнения, Zumtobel Set CS-E2-2x36, (Италия)
- То же, аварийного освещения
- Светильник с люминесцентной лампой 13Вт, 220В, настенный (потолочный), защищенного исполнения НПВ 1301-1x13
- Светильник с люминесцентной лампой 18Вт, 220В, настенный, нормального исполнения НПП 1103-1x18
- Светильник с люминесцентной лампой 18Вт, 220В, настенный (потолочный), нормального исполнения НПО 22-1x18
- Линия распределительной сети, 0,4кВ
- Линия групповой сети, 0,22кВ
- Линия групповой сети, 0,22кВ аварийного освещения
- Пускатель магнитный в корпусе с кнопками "Пуск-Стоп", 380В, 14А, Укат=220В, ПМЛ-1220

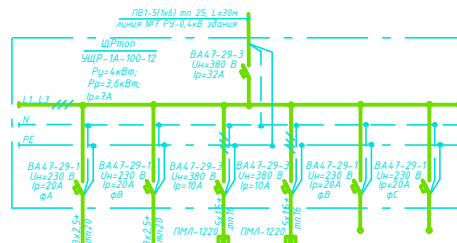
ЩР5 и ЩКС. Схемы электрические.



| № группы | Гр5р-1 | Гр5р-2 | Гр5р-3 | Гр5р-4 | Гр5р-5 | Гр5р-6 | Гр5р-7 | Гр5р-8 | Гр5р-9 |
|-----------------------------------|------------------------------|------------------------------|--------------------|--------------------|--------------------|-------------|-------------|-------------|--------|
| Наименование потребителя | Освещение офиса (общий свет) | Освещение офиса (общий свет) | Освещение топочных | Розетки 220В офиса | Розетки 220В офиса | Кондиционер | Кондиционер | Кондиционер | Резерв |
| Установленная мощность линии, кВт | 1,1 | 0,06 | 0,06 | 3 | 3 | 2,1 | 2,7 | 2,1 | |
| Расчетная мощность линии, кВт | 1,1 | 0,06 | 0,06 | 1,5 | 1,5 | 1,1 | 1,5 | 1,1 | |
| Ток линии, А | 5 | 0,3 | 0,3 | 7 | 7 | 5 | 7 | 5 | |

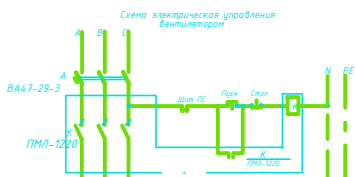
| № группы | Гр5к-1 | Гр5к-2 | Гр5к-3 | Гр5к-4 | Гр5к-5 | Гр5к-6 |
|-----------------------------------|---------------------|---------------------|--------|--------|--------|--------|
| Наименование потребителя | Розетки 220В для ПК | Розетки 220В для ПК | Резерв | Резерв | Резерв | Резерв |
| Установленная мощность линии, кВт | 2 | 2 | | | | |
| Расчетная мощность линии, кВт | 1,5 | 1,5 | | | | |
| Ток линии, А | 7 | 7 | | | | |

ЩР10п. Схема электрическая.



| № группы | Гр5к-1 | Гр5к-2 | Гр5к-3 | Гр5к-4 | Гр5к-5 | Гр5к-6 |
|-----------------------------------|--------------------|--------------------|---------------|---------------|--------|--------|
| Наименование потребителя | Розетки 220В котла | Розетки 220В котла | Вентилятор В1 | Вентилятор В2 | Резерв | Резерв |
| Установленная мощность линии, кВт | 2 | 2 | 1,2 | 1,2 | | |
| Расчетная мощность линии, кВт | 1,5 | 1,5 | 1,2 | 1,2 | | |
| Ток линии, А | 7 | 7 | 2,2 | 2,2 | | |

- *Групповую сеть, 0,22кВ этажа выполнять кабелем марки ВВГнг (сечение см. схему) с прокладкой в ПВХ гофротрубе за обшивкой стен и потолка ..
- Выключатели установить на высоте 1м, розетки -на высоте 0,5м, щиты - не менее 1,6м от пола.



14.09.03/1-30М

ООО "Титан"
Офисное здание по адресу: г.Калуга, ул.Воронина, 34

| Изм. | Лист | № докум. | Подп. | Дат. | Электроборудование 5-го этажа. | Студия | Лист | Листов |
|----------|---------|----------|-------|-------|-----------------------------------|--------|------|--------|
| | | | | | | | | |
| Разраб. | Терехов | | | 2014г | | | 2 | 2 |
| Н.контр. | | | | | | | | |

План освещения и групповой сети, 0,22кВ.
Схемы электрические щитов.

г.Калуга

Имя, № подл., Подпись и дата, Власть, инв. №, Инв. № дораб., Подпись и дата