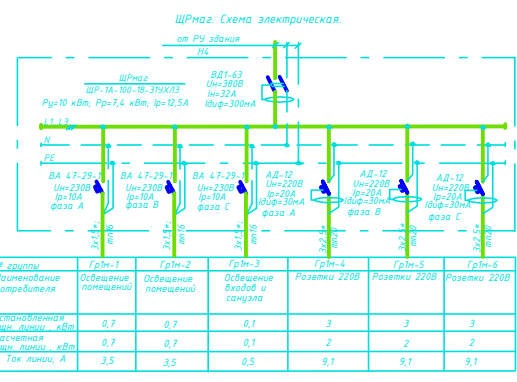
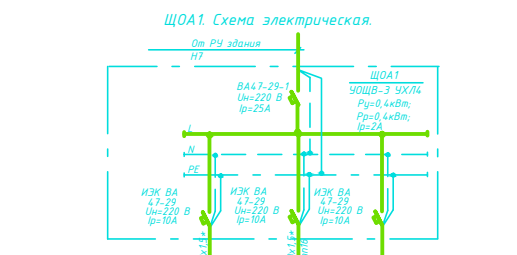


План.



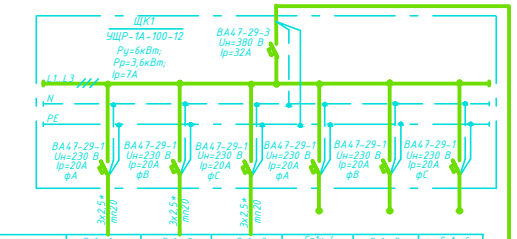
№ группы	Грп-1	Грп-2	Грп-3	Грп-4	Грп-5	Грп-6
Наименование потребителя	Освещение помещений	Освещение помещений	Освещение входов и санузла	Розетки 220В	Розетки 220В	Розетки 220В
Установленная мощность линии, кВт	0,7	0,7	0,1	3	3	3
Расчетная мощность линии, кВт	0,7	0,7	0,1	2	2	2
Ток линии, А	3,5	3,5	0,5	9,1	9,1	9,1



№ группы	ГрпА-1	ГрпА-2	ГрпА-3
Наименование потребителя	Аварийное освещение помещений	Освещение лестницы	Резерв
Установленная мощность линии, кВт	0,2	0,2	
Расчет ток линии, А	1	1	

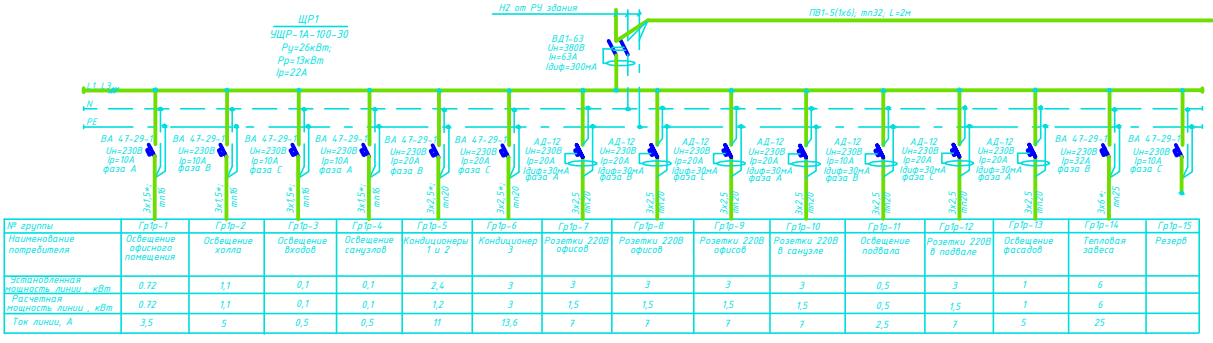
Расход кабеля (провода) и труб.

- Кабель ВВГнг-3х15-0,66 150м
- Кабель ВВГнг-3х2,5-0,66 300м
- Кабель ВВГнг-3х6-0,66 20м
- Труба ПВХ гофр. Ф16мм 14,0м
- Труба ПВХ гофр. Ф20мм 285м
- Труба ПВХ гофр. Ф25мм 19м



№ группы	ГрпК-1	ГрпК-2	ГрпК-3	ГрпК-4	ГрпК-5	ГрпК-6
Наименование потребителя	Розетки 220В для ПК	Розетки 220В для ПК	Розетки 220В для ПК	Резерв	Резерв	Резерв
Установленная мощность линии, кВт	2	2	2			
Расчетная мощность линии, кВт	1,5	1,5	1,5			
Ток линии, А	9	9	9			

ЩР1 и ЩК1. Схемы электрические.



№ группы	Грп-1	Грп-2	Грп-3	Грп-4	Грп-5	Грп-6	Грп-7	Грп-8	Грп-9	Грп-10	Грп-11	Грп-12	Грп-13	Грп-14	Грп-15
Наименование потребителя	Освещение офисного помещения	Освещение холла	Освещение входов	Освещение санузлов	Кондиционеры 1 и 2	Кондиционер 3	Розетки 220В	Розетки 220В	Розетки 220В	Розетки 220В в подвале	Освещение	Розетки 220В	Освещение фойе	Тепловая завеса	Резерв
Установленная мощность линии, кВт	0,22	1,1	0,1	0,1	2,4	3	3	3	3	3	0,5	3	1	6	
Расчетная мощность линии, кВт	0,22	1,1	0,1	0,1	1,2	3	1,5	1,5	1,5	1,5	0,5	1,5	1	6	
Ток линии, А	3,5	5	0,5	0,5	11	13,6	7	7	7	7	2,5	7	5	25	

- \*Групповую сеть 0,22кВ этажа выполнить кабелем марки ВВГнг (сечение см. схему) с прокладкой в ПВХ гофротрубе за обшивкой потолка и потолка ..
- Выключатели установить на высоте 1м, розетки - на высоте 0,5м, щиты - не менее 1,6м от пола.
- Заземляющее устройство выполнить в соответствии с чертежом на листе В и разместить по месту на расстоянии не менее 0,6м от фундамента здания.
- Условные обозначения см. лист 3.

14.09.03-30М

ООО "Титан"  
Офисное здание по адресу: г.Калуга, ул.Воронина, 34

Изм. № подл.	Взам. инв. №	Инд. № докл.	Подпись и дата	Изм. № подл.	Взам. инв. №	Инд. № докл.	Подпись и дата

Электроборудование  
Стация Лист Листов  
р 4 8

1-й этаж. План освещения и групповой сети 0,22кВ.  
Схемы электрические щитов. г.Калуга