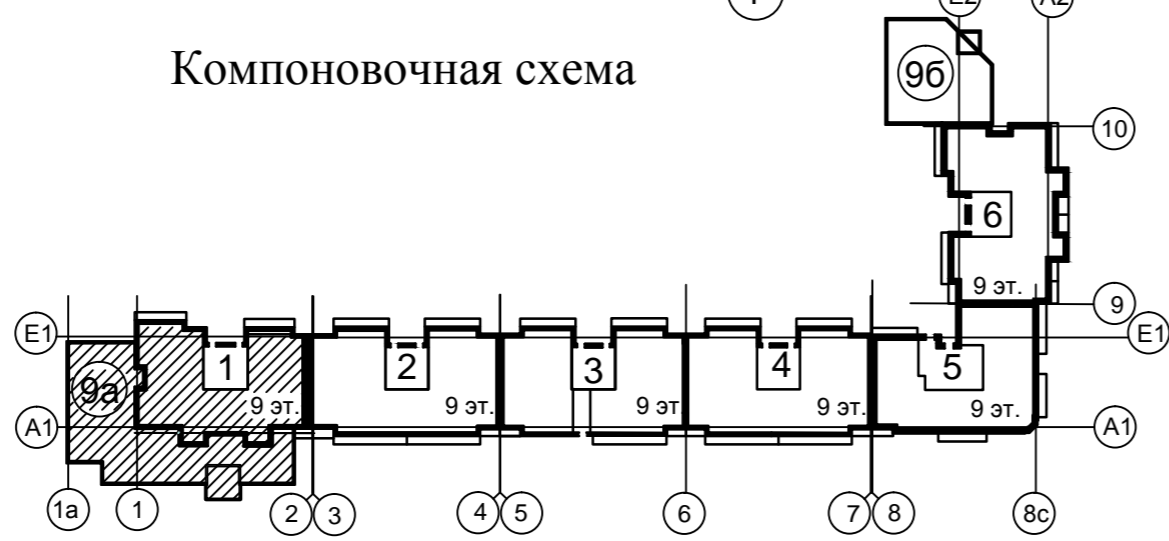


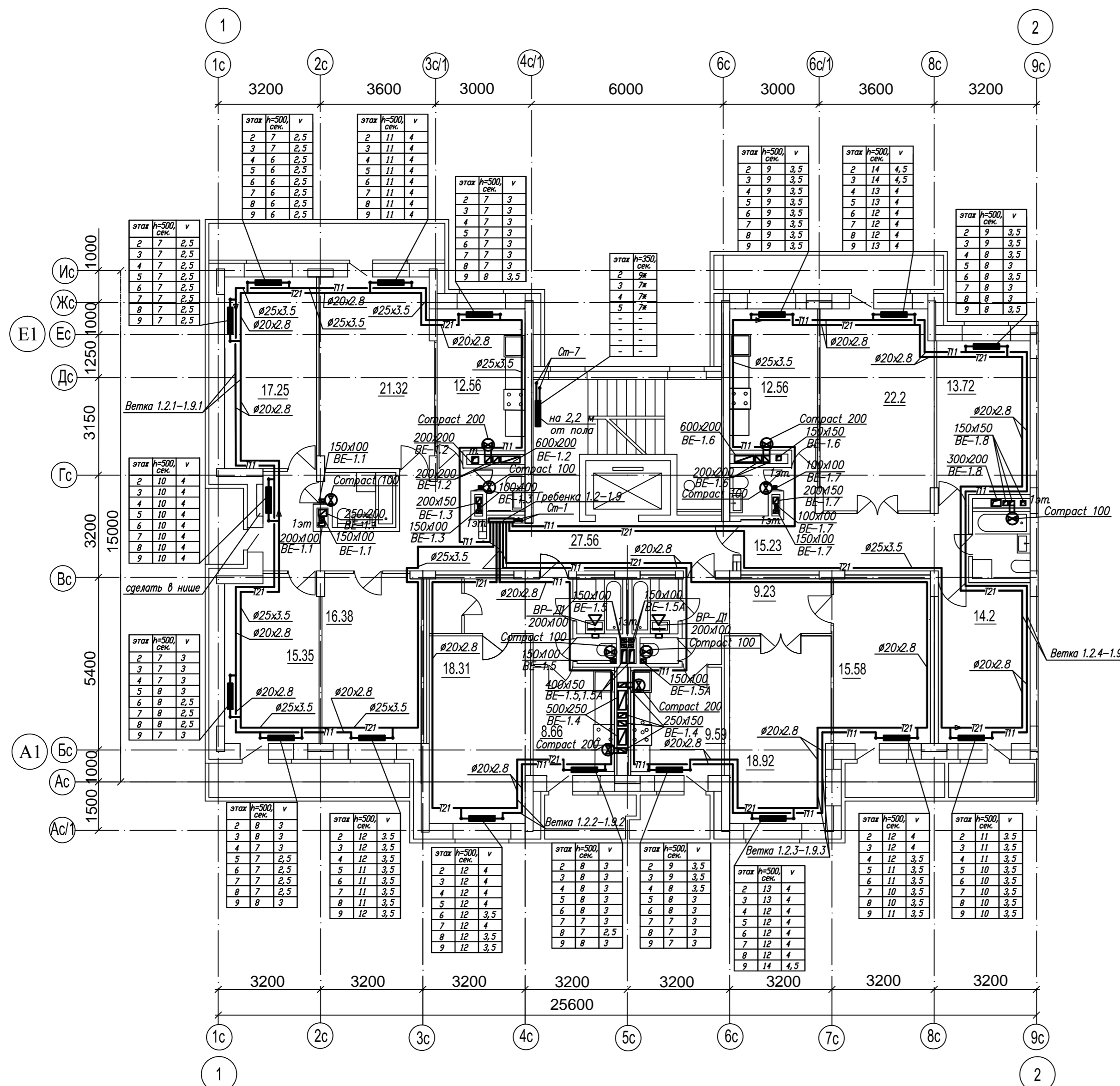
Компоновочная схема

1. Трубопроводы от стен отнесены условно.
2. "\*" – прибор без терморегулятора.
3. n – настройка балансировочного клапана.

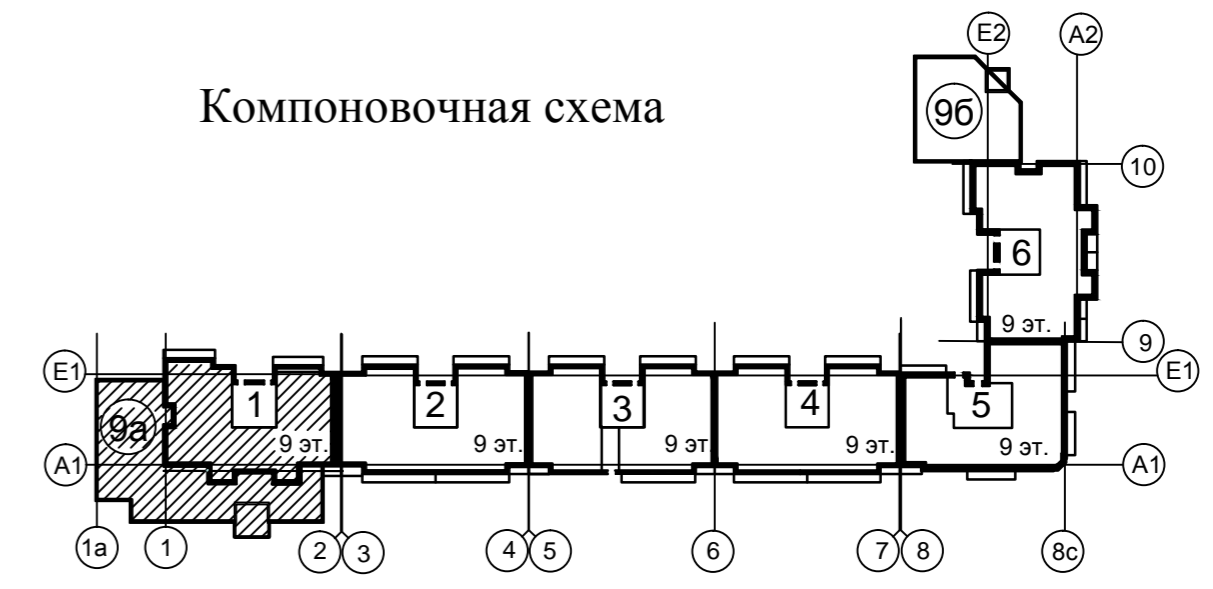


Изм. № подл. Подпись и дата  
Взам. инв. №

Изм.	Коп.уч.	Лист	№ док.	Подпись	Дата	Стадия	Лист	Листов
						Жилой дом №9	ПД	2
						Блок-секция 1 в осях 1-2		
						План техподполья		
						2013		



Компоновочная схема

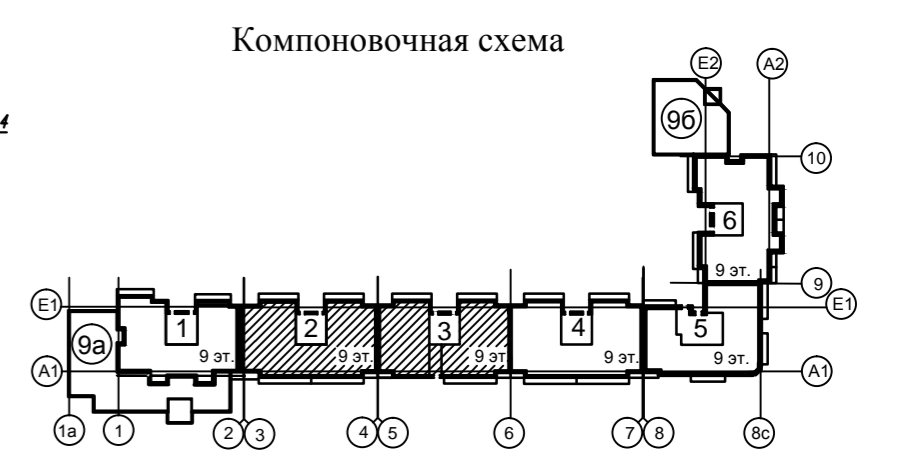
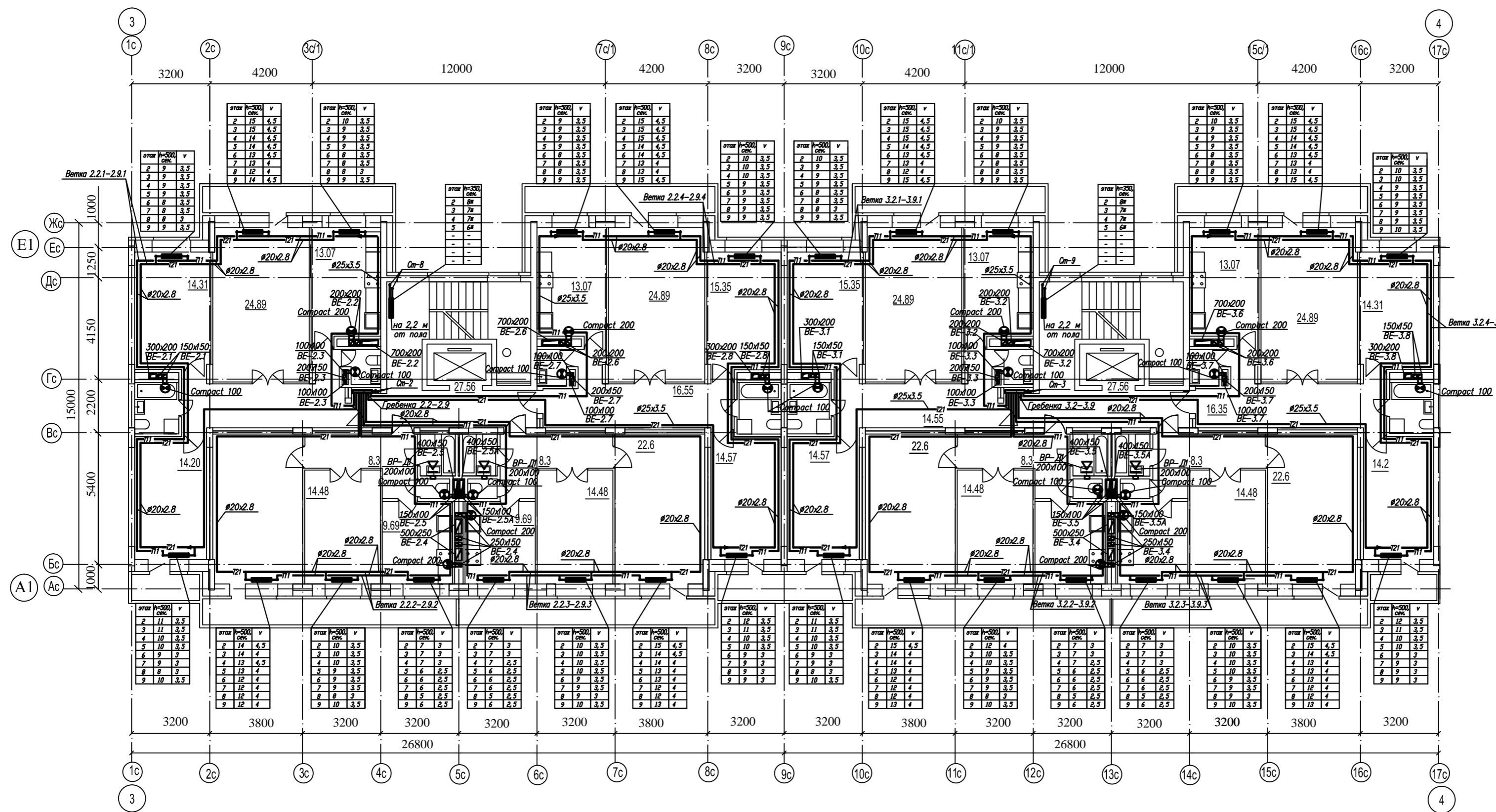


1. Трубопроводы от стен отнесены условно.
2. Термостатическую головку терморегулятора установить параллельно полу.
3. "\*" – прибор без терморегулятора.
4. Трубы проложить в стяжке пола в гофре.
5. v – настройка терморегулятора.
6. Система отопления 1 – ветки 1.2.1–1.9.1, 1.2.2–1.9.2, 1.2.3–1.9.3 и 1.2.4–1.9.4
7. Используются радиаторы Radena Bimetall CS350 и CS500.
8. Расшировка веток Например, ветка 1.2.1: 1–номер секции; 2–номер этажа;
9. Расшировка гребенок Например, гребенка 1.2: 1–номер секции; 2–номер этажа.

Изм. № подл. Подпись и дата  
Взам. инв. №

Изм.	Кол.уч.	Лист	Редок.	Подпись	Дата	Стадия	Лист	Листов
						Жилой дом №9	ПД	4
						Блок-секция 1 в осях 1-2		
						План типового этажа		
					2013			

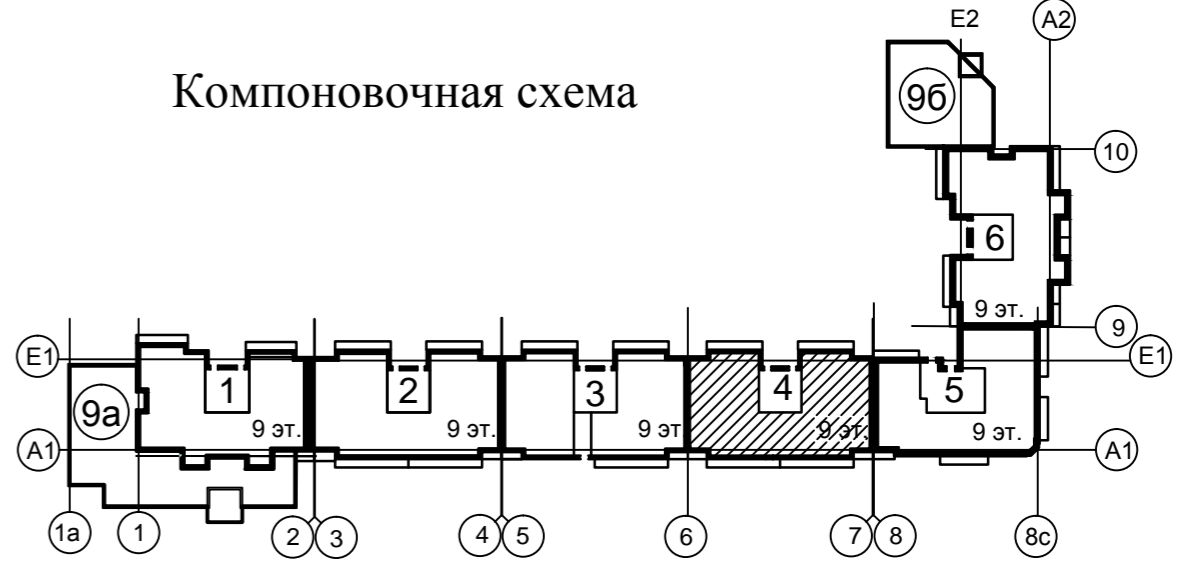
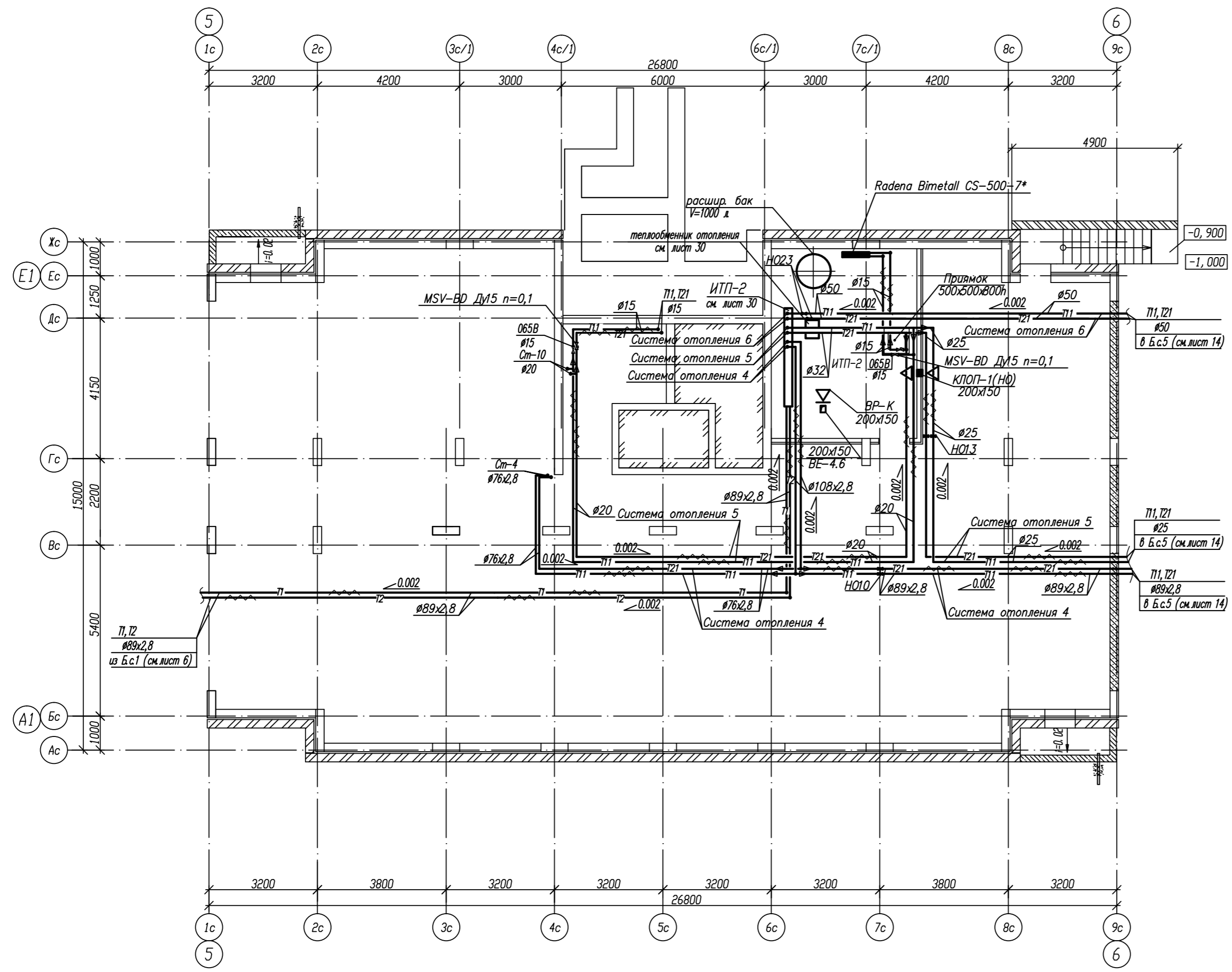




1. Трубопроводы от стен отнесены условно.
2. Термостатическую головку терморегулятора установить параллельно полу.
3. "\*" – прибор без терморегулятор.
4. Трубы проложить в стяжке пола в гофре.
5. v – настройка терморегулятора.
6. Система отопления 1 – ветки 2.2.1–2.9.1, 2.2.2–2.9.2, 2.2.3–2.9.3, 2.2.4–2.9.4, 3.2.1–3.9.1, 3.2.2–3.9.2, 3.2.3–3.9.3 и 3.2.4–3.9.4.
7. Используются радиаторы Radena Bimetall CS350 и CS500.
8. Расшировка веток Например, ветка 3.2.1: 3–номер секции, 2–номер этажа; 1–номер ветки на этаже.
9. Расшировка гребенки Например, гребенка 3.2: 3–номер секции, 2–номер этажа.

Изм. № Подл. Подпись и дата

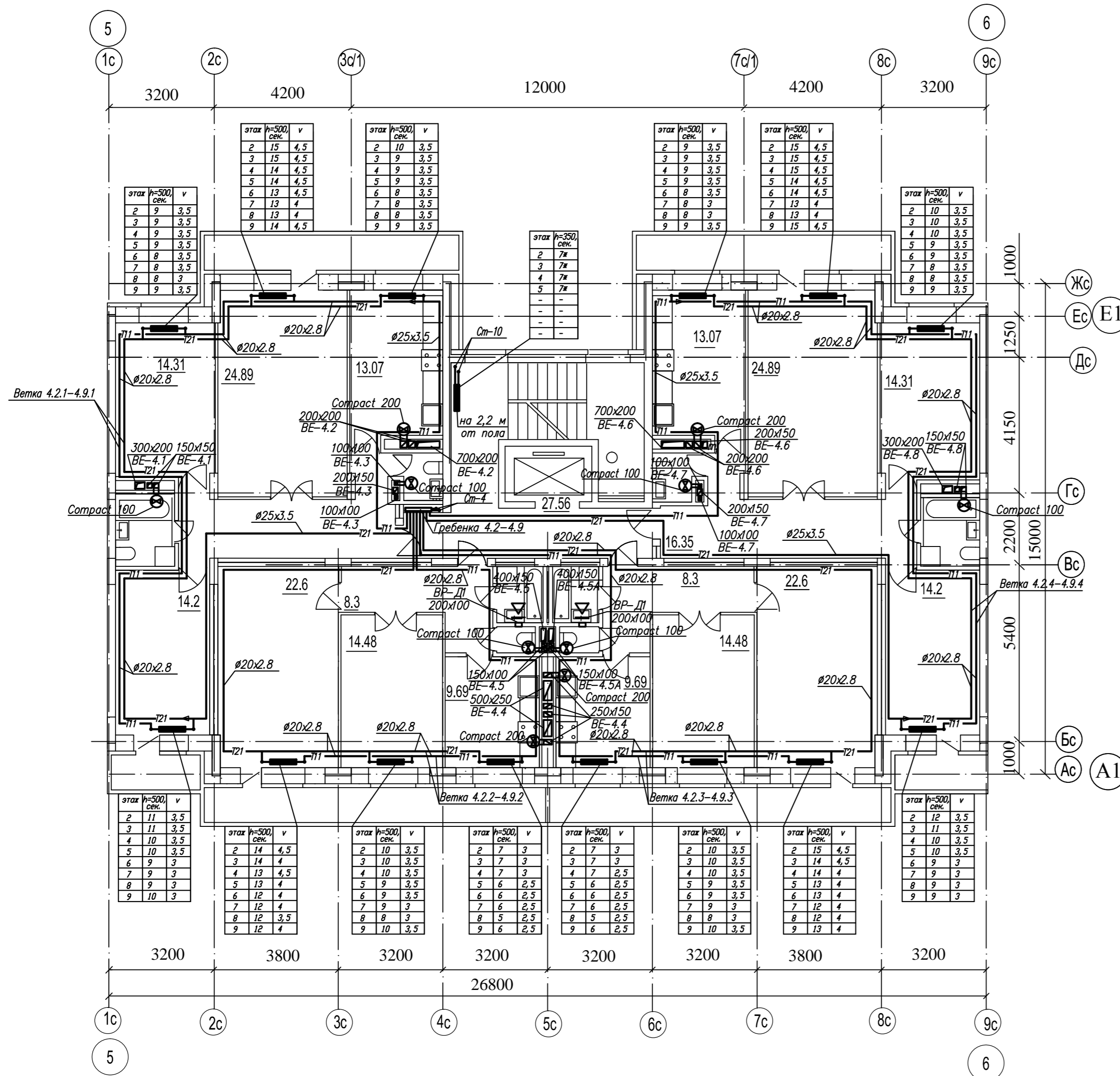
Изм.	Кол.уч.	Лист	Фол.	Подпись	Дата	Жилой дом №9	Студия	Лист	Листов			
Нач.	ГИП	Рук. гр. ОБ	Инженер							ПД	8	
2013										Блок-секции 2, 3 в осях 3-4 План типового этажа		



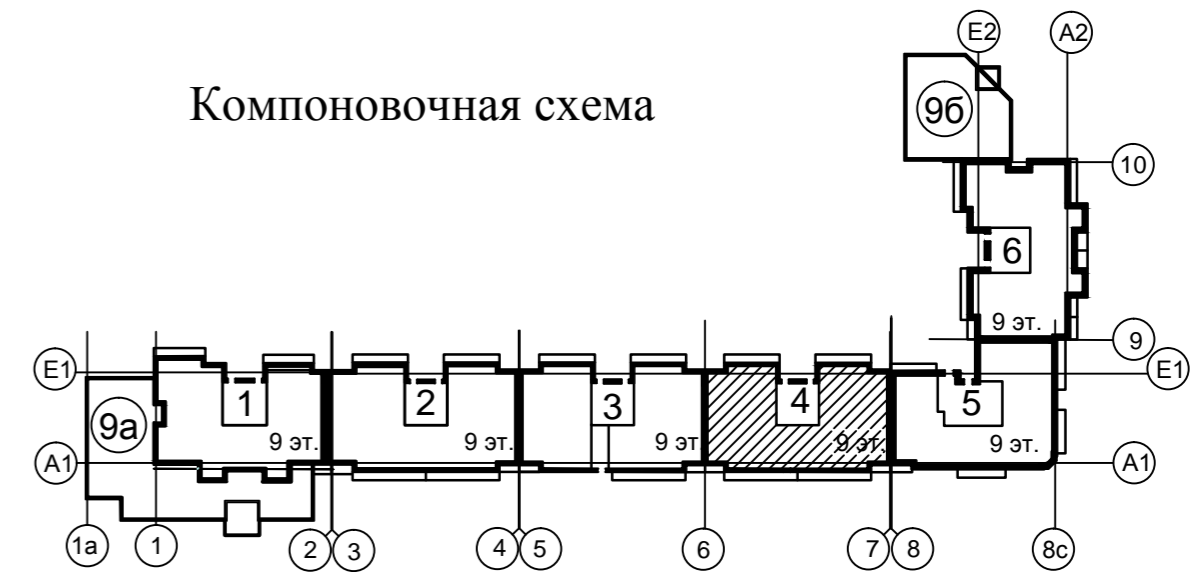
1. Трубопроводы от стен отнесены условно.
2. "\*" – прибор без терморегулятора.
3. n – настройка балансировочного клапана.

Изм. № подл. Подпись и дата  
Взам. инв. №

Изм.	Кол.уч.	Лист	Редок.	Подпись	Дата	Стация	Лист	Листов
						Жилой дом №9	ПД	10
					2013	Блок-секция 4 в осях 5-6		
						План техподполья		



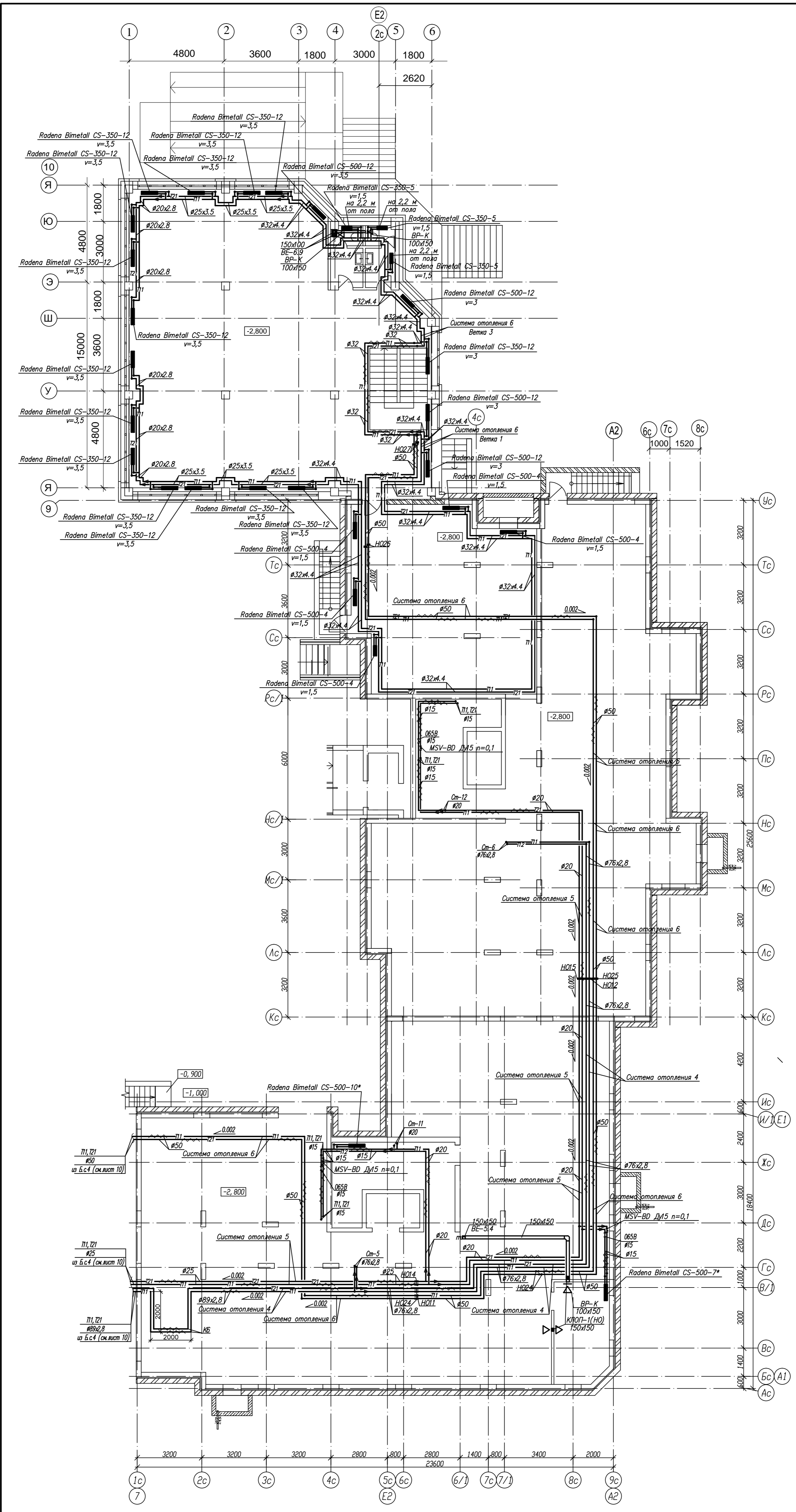
Компоновочная схема



1. Трубопроводы от стен отнесены условно.
2. Термостатическую головку терморегулятора установить параллельно полу.
3. "\*" – прибор без терморегулятора.
4. Трубы проложить в стяжке пола в гофре.
5. v – настройка терморегулятора.
6. Система отопления 4 – ветки 4.2.1–4.9.1, 4.2.2–4.9.2, 4.2.3–4.9.3, 4.2.4–4.9.4.
7. Используются радиаторы Radena Bimetall CS350 и CS500.
8. Расшифровка веток Например, ветка 4.2.1: 4–номер секции; 2–номер этажа; 1–номер ветки на этаже.
9. Расшифровка гребенок Например, гребенка 4.2: 4–номер секции; 2–номер этажа.

Изм. № подл. Подпись и дата Власт. инв. №

Изм.	Кол.уч.	Лист	Редок.	Подпись	Дата	Стадия	Лист	Листов
Нач.	ГИП					Жилой дом №9	ПД	12
Рук. гр. ОБ	Инженер					Блок-секция 4 в осях 5-6 План типового этажа		
					2013			



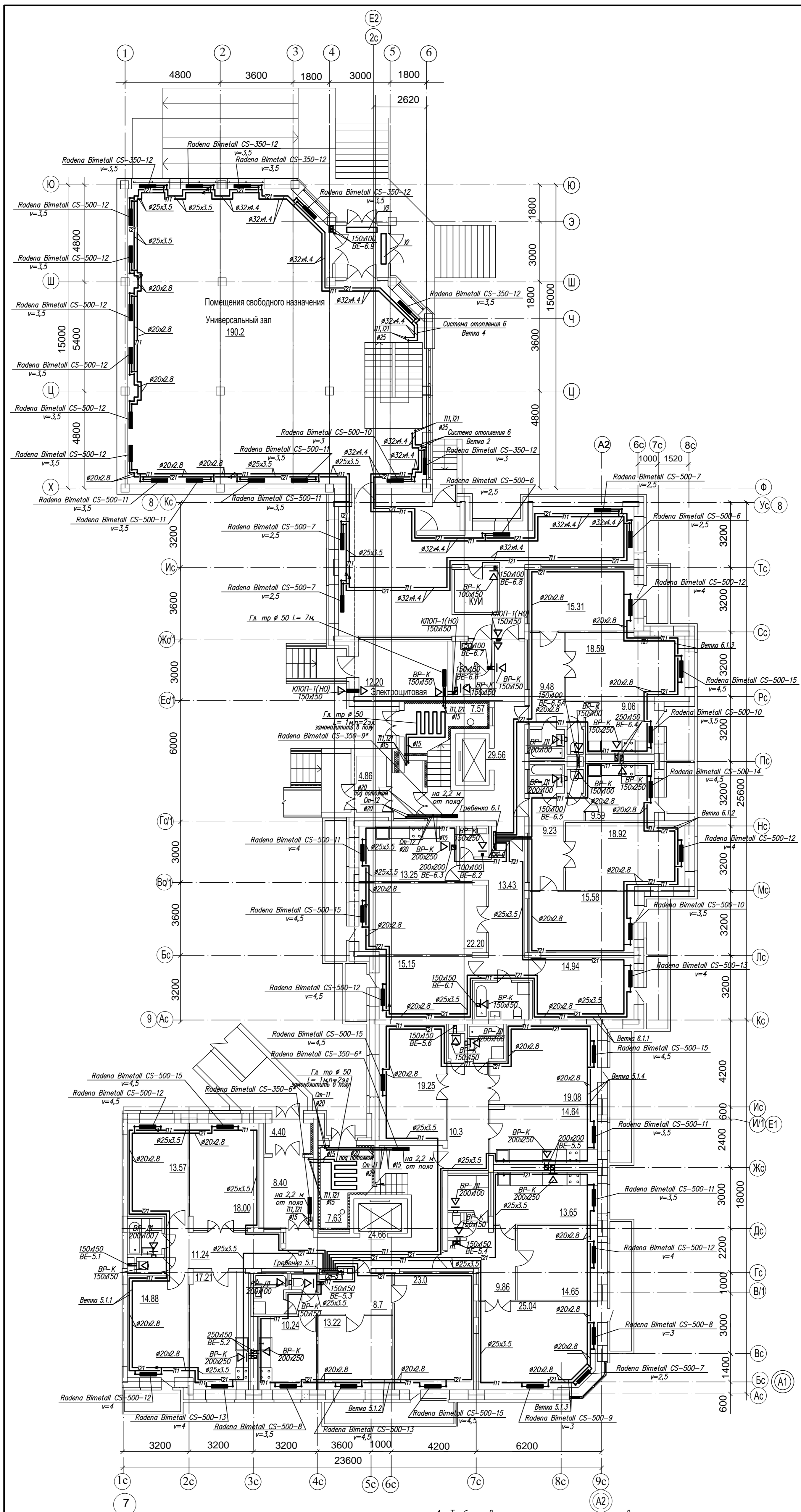
Компоновочная схема



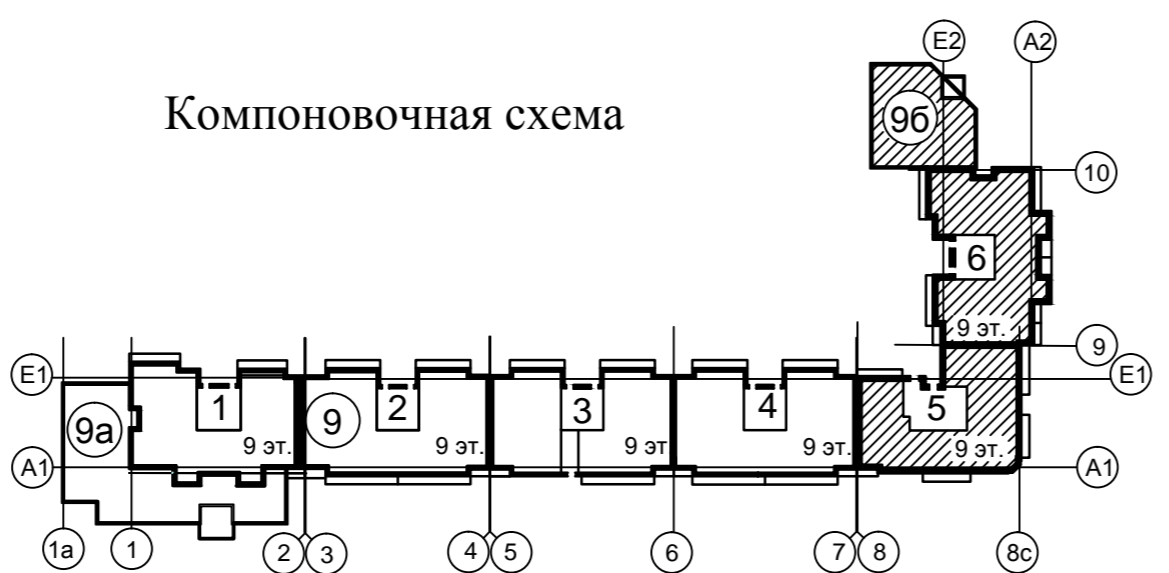
1. Трубопроводы от стен отнесены условно.
2. "\*" - прибор без терморегулятора.
3. n - настройка балансировочного клапана.

Имя, № прол. | Подпись и дата | Власт. или УК

Имя	Кол.уч.	Лист	Подпись	Дата	Стадия	Лист	Листов
Нач.					Жилой дом №9	ПД	14
Рук. гр. ОВ					Блок-секции 5, 6 в осях 7-8		
Инженер					План теплополья		
				2013			



Компоновочная схема

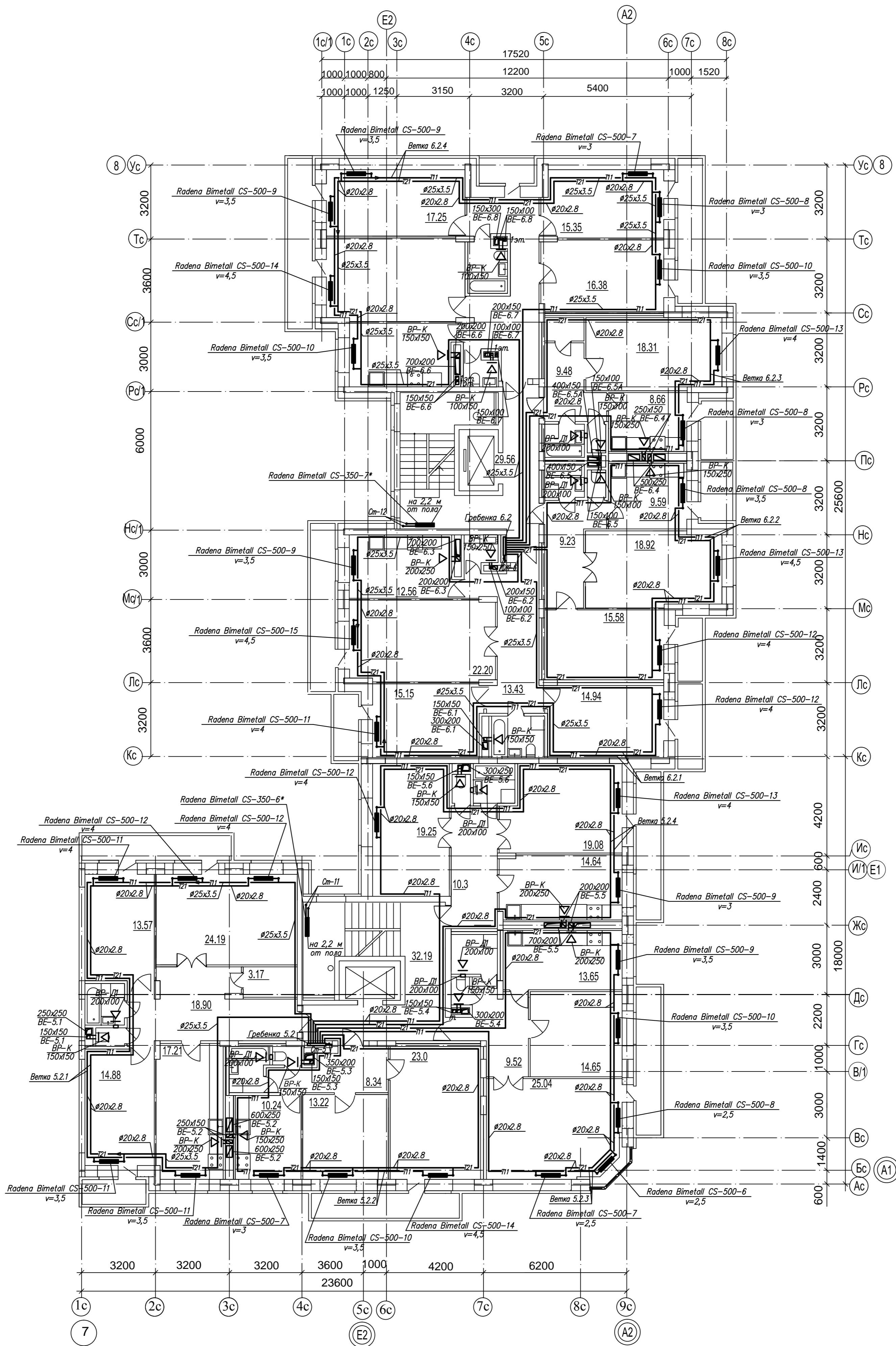


1. Трубопроводы от стен отнесены условно.
2. Термостатическую головку терморегулятора установить параллельно полу.
3. "\*" – прибор без терморегулятора.
4. Трубы проложить в стяжке пола в гофре.
5. v – настройка терморегулятора.
6. Система отопления 1 – ветки 5.1.1, 5.1.2, 5.1.3, 5.1.4, 6.1.1, 6.1.2, и 6.1.3.
7. Расшифровка веток Например, ветка 5.1.1: 5–номер секции; 1–номер этажа; 1–номер ветки на этаже.
8. Расшифровка гребенок Например, гребенка 5.1: 5–номер секции; 1–номер этажа.

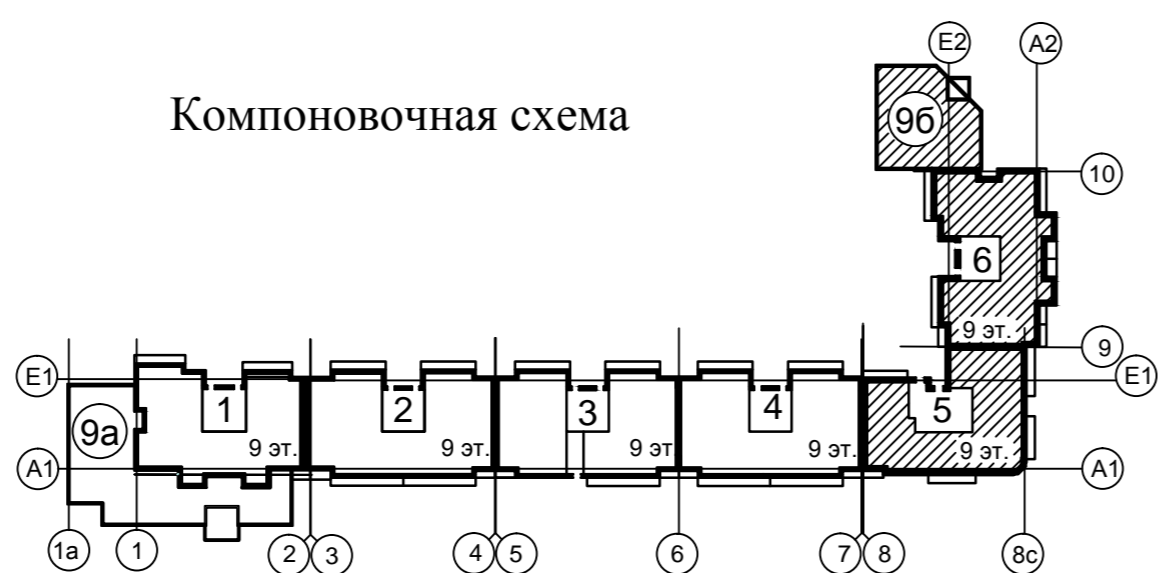
Изм. № 01/2013 Подпись и дата

Изм.	Кол.уч.	Лист	Масштаб	Подпись	Дата	Стадия	Лист	Листов
						Жилой дом №9	ПД	15
						Блок-секция 5.6 в осях 7-8 План первого этажа		
					2013			





Компоновочная схема



1. Трубопроводы от стен отнесены условно.
2. Термостатическую головку терморегулятора установить параллельно полу.
3. "\*" - прибор без терморегулятора.
4. Трубы проложить в стяжке пола в гофре.
5. v - настройка терморегулятора.
6. Система отопления 4 - ветки 5.2.1, 5.2.2, 5.2.3, 5.2.4, 6.2.1, 6.2.2, 6.2.3, 6.2.4.
7. Расшировка веток. Например, ветка 5.2.1: 5-номер секции, 2-номер этажа; 1-номер ветки на этаже.
8. Расшировка гребенок. Например, гребенка 5.2: 5-номер секции, 2-номер этажа.

Изм. №: Подпись и дата

Изм.	Кол.уч.	Лист	Модок.	Подпись	Дата	Стадия	Лист	Листов
						Жилой дом №9	ПД	16
						Блок-секция 5,6 в осях 7-8		
						План второго этажа		
					2013			



Схема системы отопления 1 (жилье)  
Ст-1, Ст-2, Ст-3

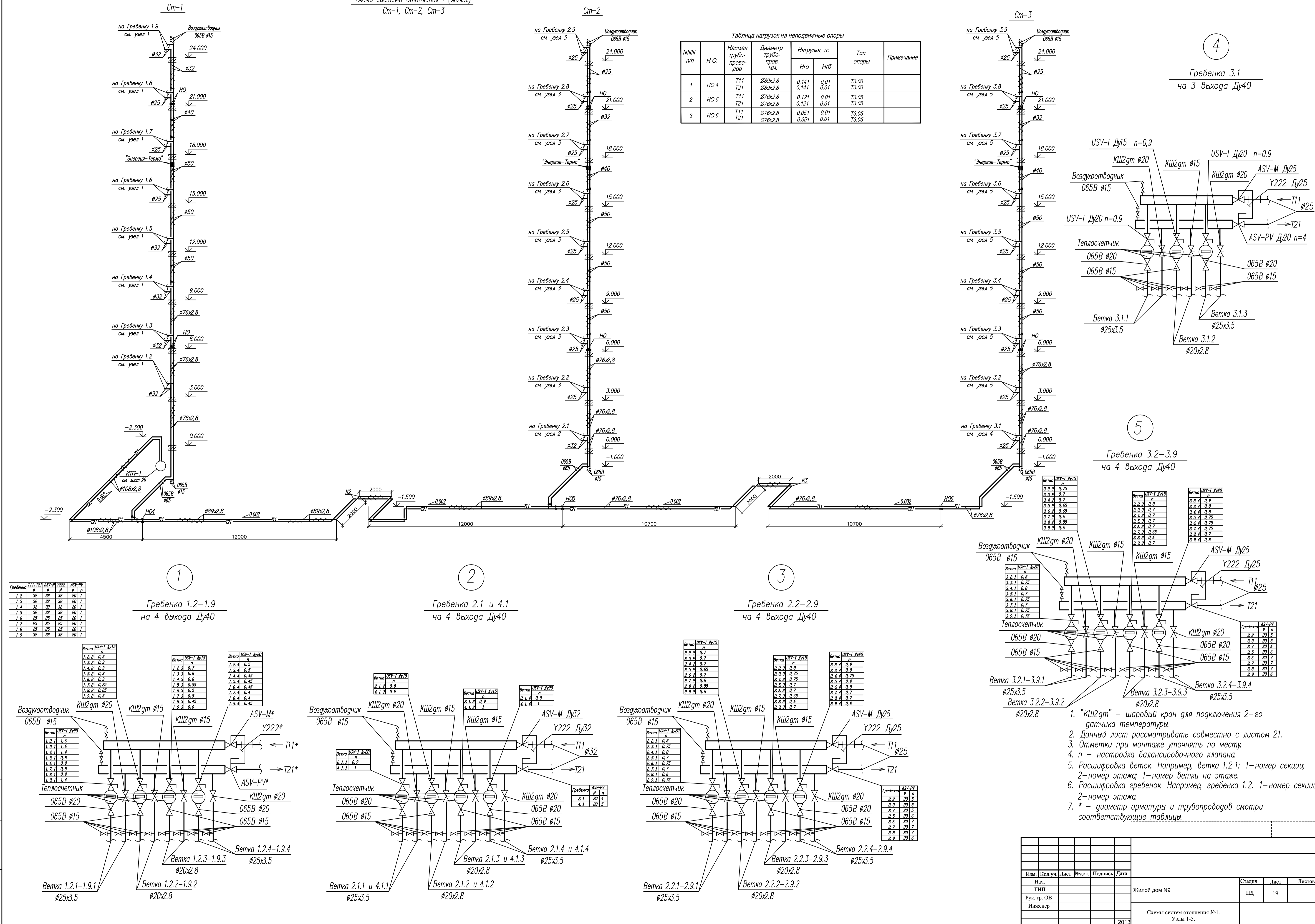


Таблица нагрузок на неподвижные опоры

NNV п/п	Н.О.	Наимен. трубо- провод	Диаметр трубо- провод. мм.	Нагрузка, тс		Тип опоры	Примечание
				Нго	Нгб		
1	НО 4	T11	Ø89x2,8	0,141	0,01	T3.06	
		T21	Ø89x2,8	0,141	0,01	T3.06	
2	НО 5	T11	Ø76x2,8	0,121	0,01	T3.05	
		T21	Ø76x2,8	0,121	0,01	T3.05	
3	НО 6	T11	Ø76x2,8	0,051	0,01	T3.05	
		T21	Ø76x2,8	0,051	0,01	T3.05	

Гребенка	T11	T21	ASV-M	ASV-PV
1.2	30	30	30	20
1.3	30	30	30	20
1.4	30	30	30	20
1.5	30	30	30	20
1.6	25	25	25	20
1.7	25	25	25	20
1.8	25	25	25	20
1.9	30	30	30	20

Гребенка 1.2-1.9  
на 4 выхода Ду40

Гребенка 2.1 и 4.1  
на 4 выхода Ду40

Гребенка 2.2-2.9  
на 4 выхода Ду40

- "КШ2gm" - шаровый кран для подключения 2-го датчика температуры.
- Данный лист рассматривать совместно с листом 21.
- Отметки при монтаже уточнять по месту.
- n - настройка балансировочного клапана.
- Расшифровка веток Например, ветка 1.2.1: 1-номер секции; 2-номер этажа; 1-номер ветки на этаже.
- Расшифровка гребенок Например, гребенка 1.2: 1-номер секции; 2-номер этажа.
- \* - диаметр арматуры и трубопроводов смотри соответствующие таблицы.

Изм.	Кол.уч.	Лист	Редок.	Подпись	Дата	Стадия	Лист	Листов
						Жилой дом №9	19	
Схемы систем отопления №1. Узлы 1-5.								
								Формат А1

Схема системы отопления 1

Ветви 1.2-1.9

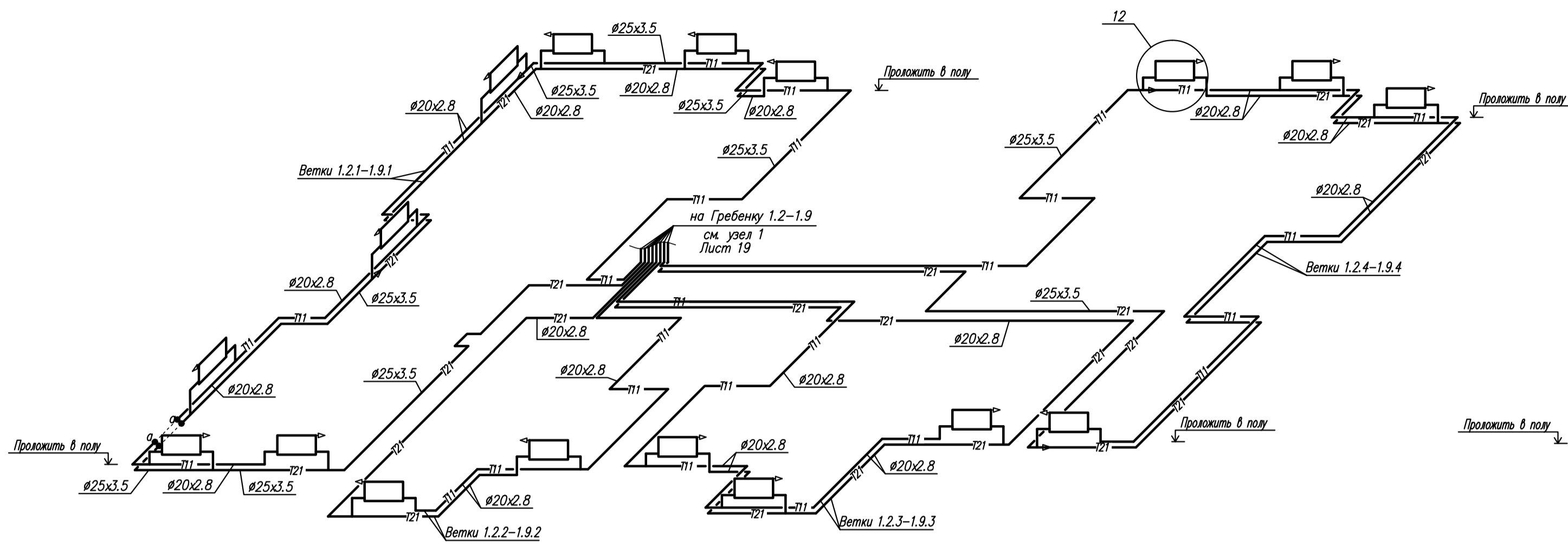


Схема системы отопления 1

Схема системы отопления 4

Ветка 2.1

Ветка 4.1

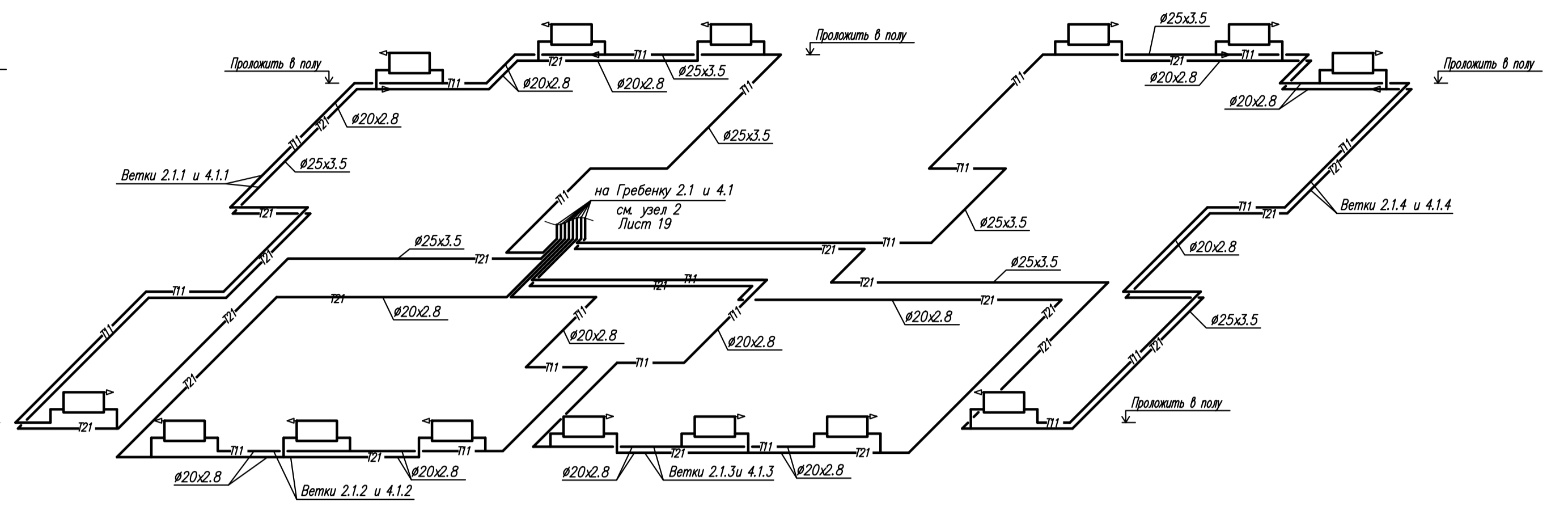


Схема системы отопления 1

Схема системы отопления 4

Ветви 2.2-2.9 и 3.2-3.9

Ветви 4.2-4.9

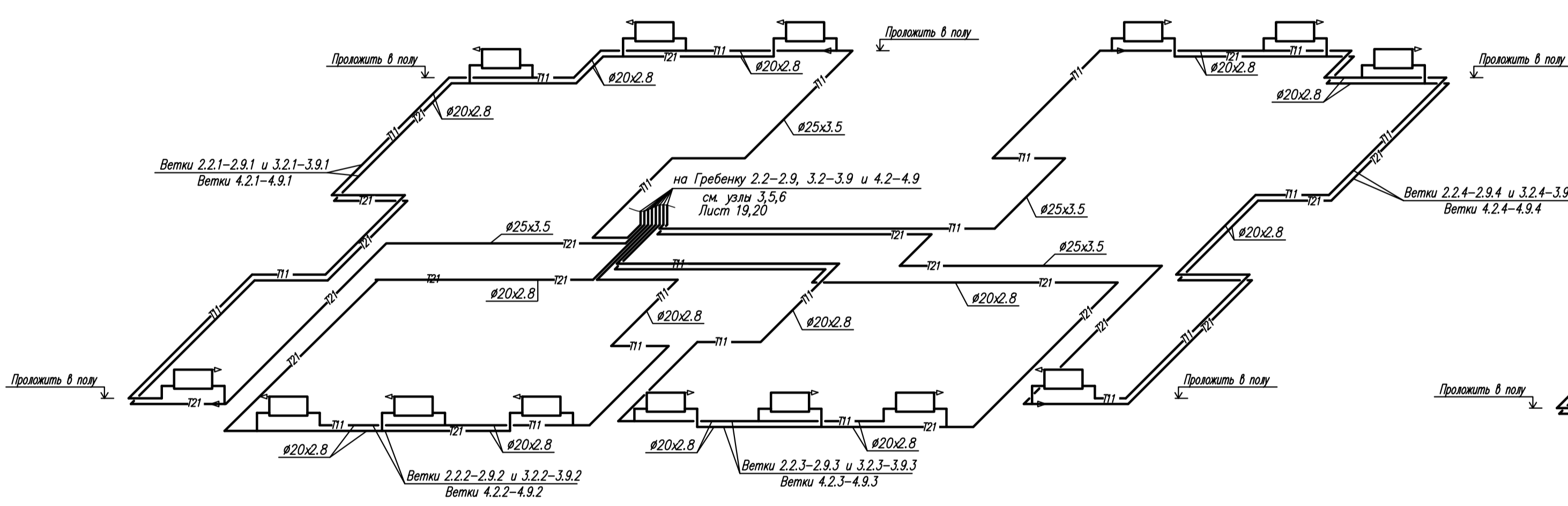


Схема системы отопления 1

Ветка 3.1

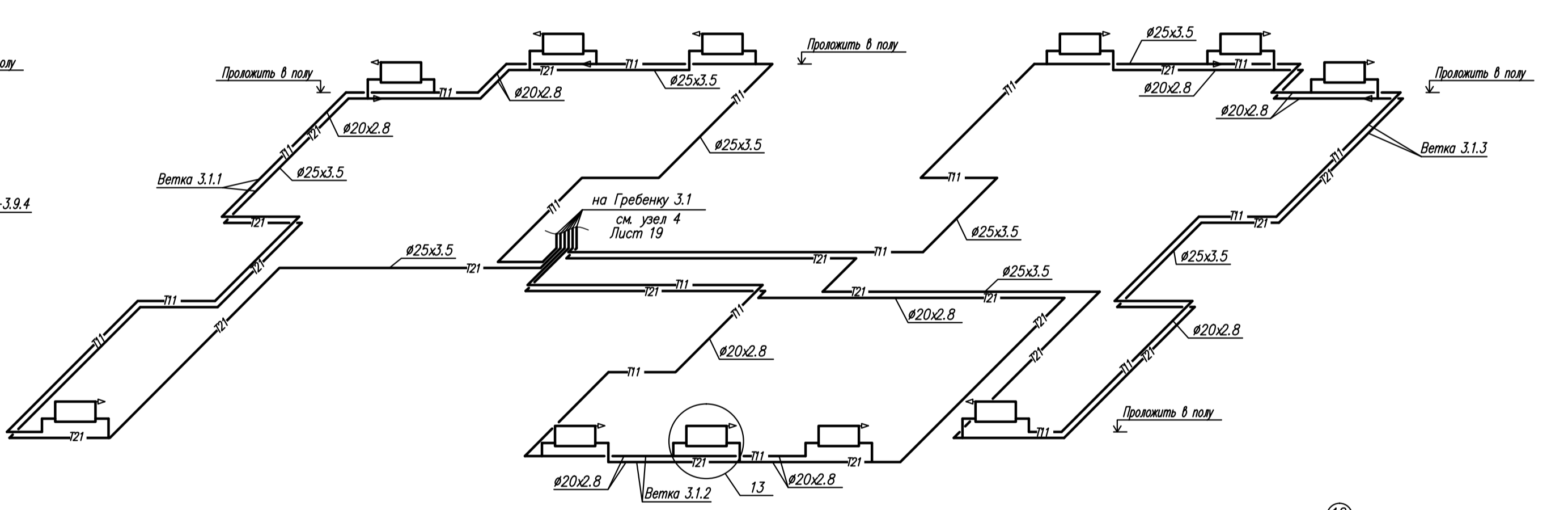


Схема системы отопления 4

Ветка 5.1

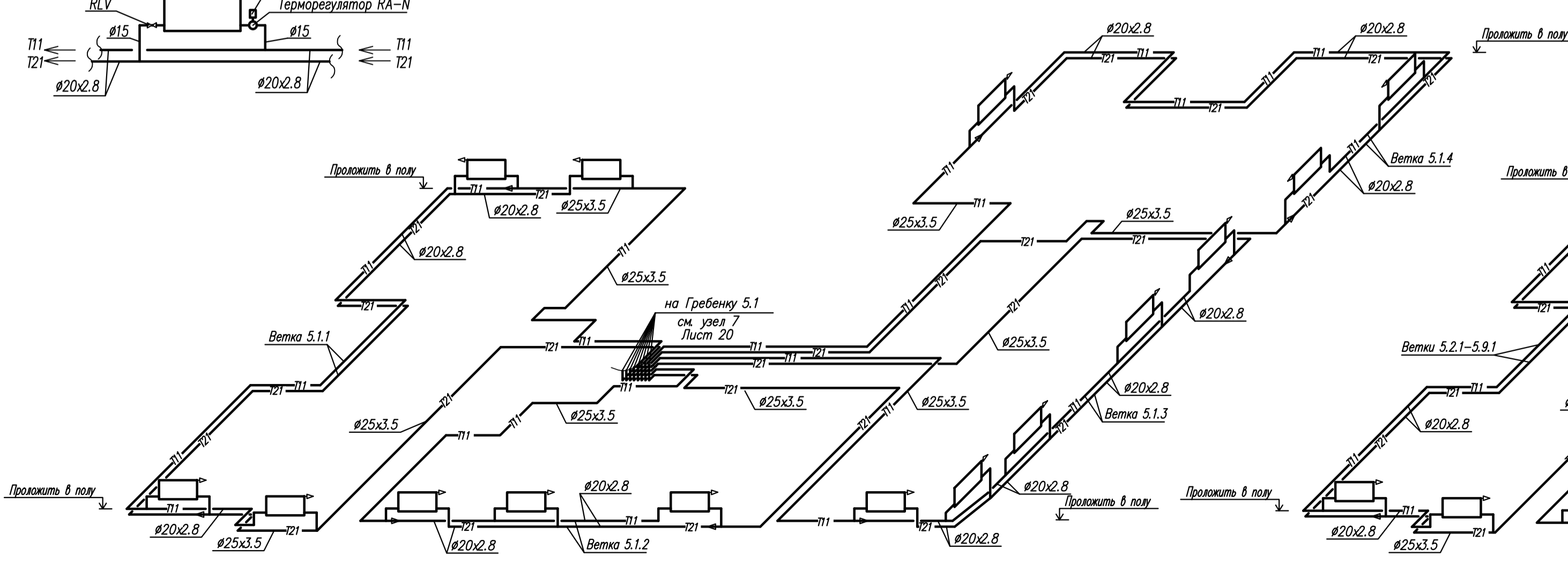
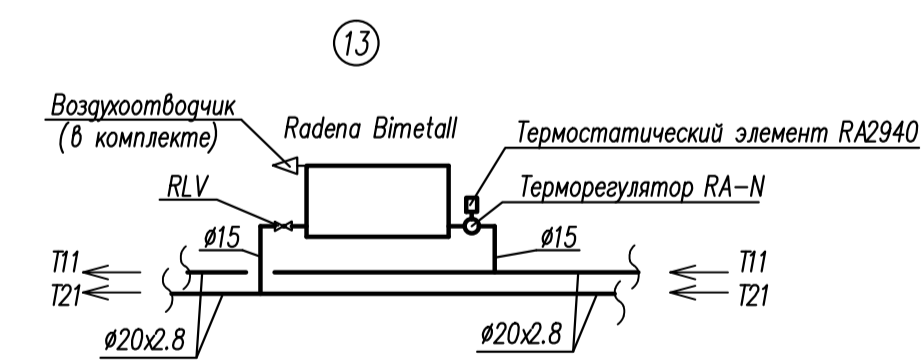
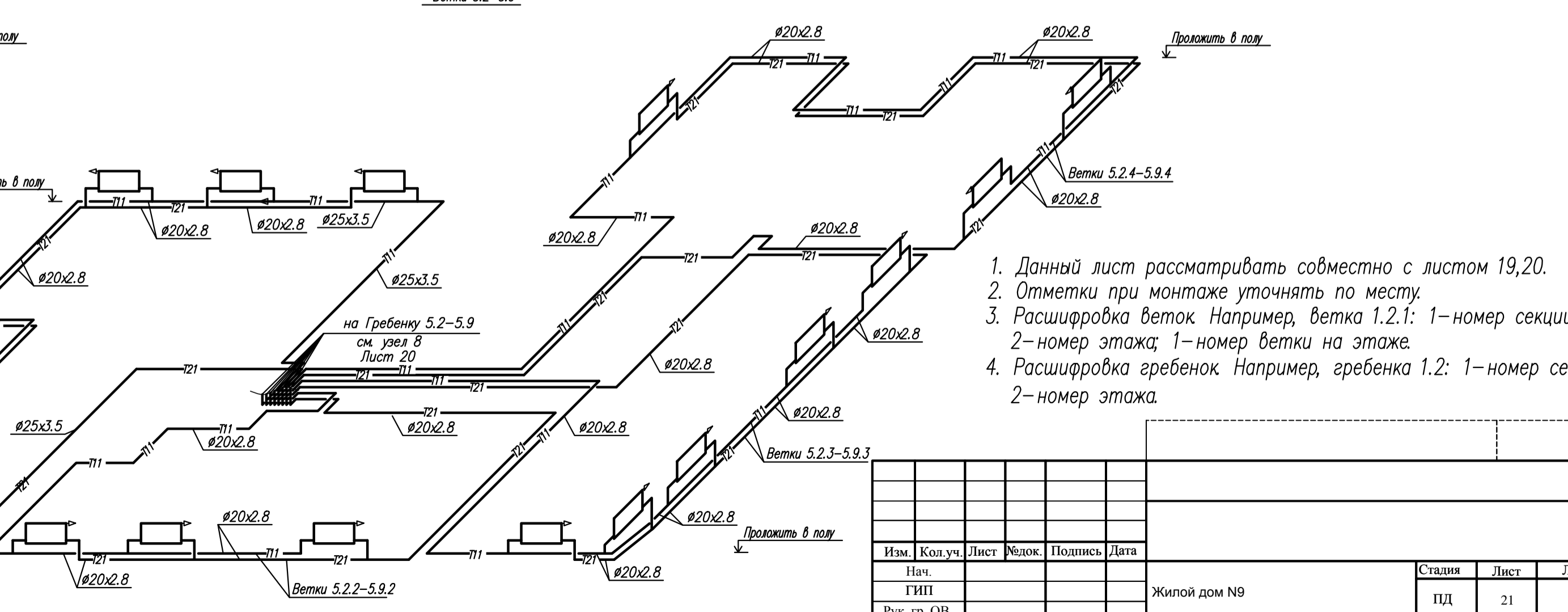


Схема системы отопления 4

Ветви 5.2-5.9



1. Данный лист рассматривать совместно с листом 19,20.
2. Отметки при монтаже уточнять по месту.
3. Расшифровка веток. Например, ветка 1.2.1: 1-номер секции; 2-номер этажа; 1-номер ветки на этаже.
4. Расшифровка гребенки. Например, гребенка 1.2: 1-номер секции; 2-номер этажа.

Изм. № п/п. Изм. Дата. Подпись и дата. Вып. № п/п.

Изм.	Кол. уч.	Лист	Редок.	Подпись	Дата
Нач.					
Рук. гр. ОБ					
Инженер					
Жилой дом №9					
Схемы веток системы отопления №1, №4, Узлы 12,13.					
2013					
Стадия	Лист	Листов			
ПД	21				

Формат А1

Схема системы отопления 4

Ветви 6.1

Схема системы отопления 4

Ветви 6.3-6.9

Схема системы отопления 4

Ветви 6.2

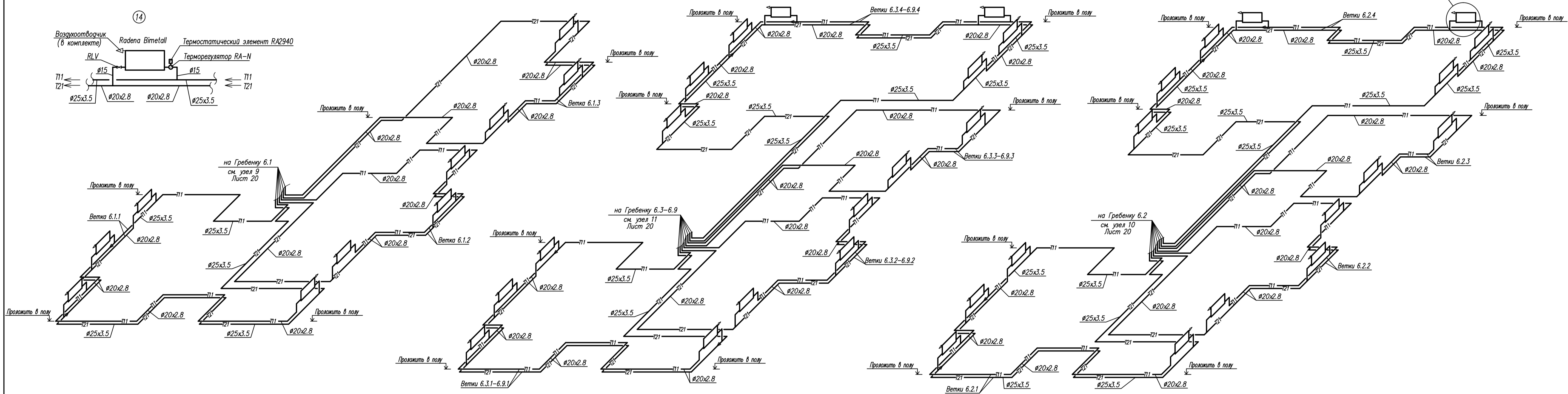
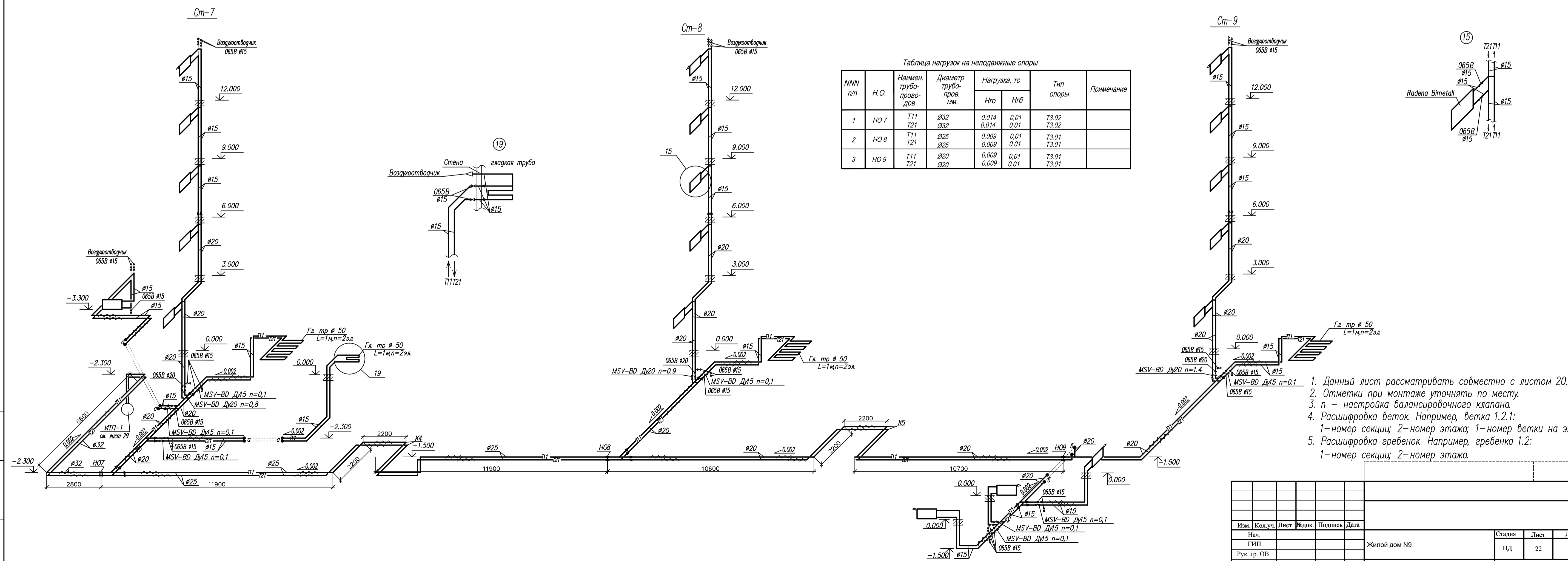


Схема системы отопления 2 (лестничные клетки)

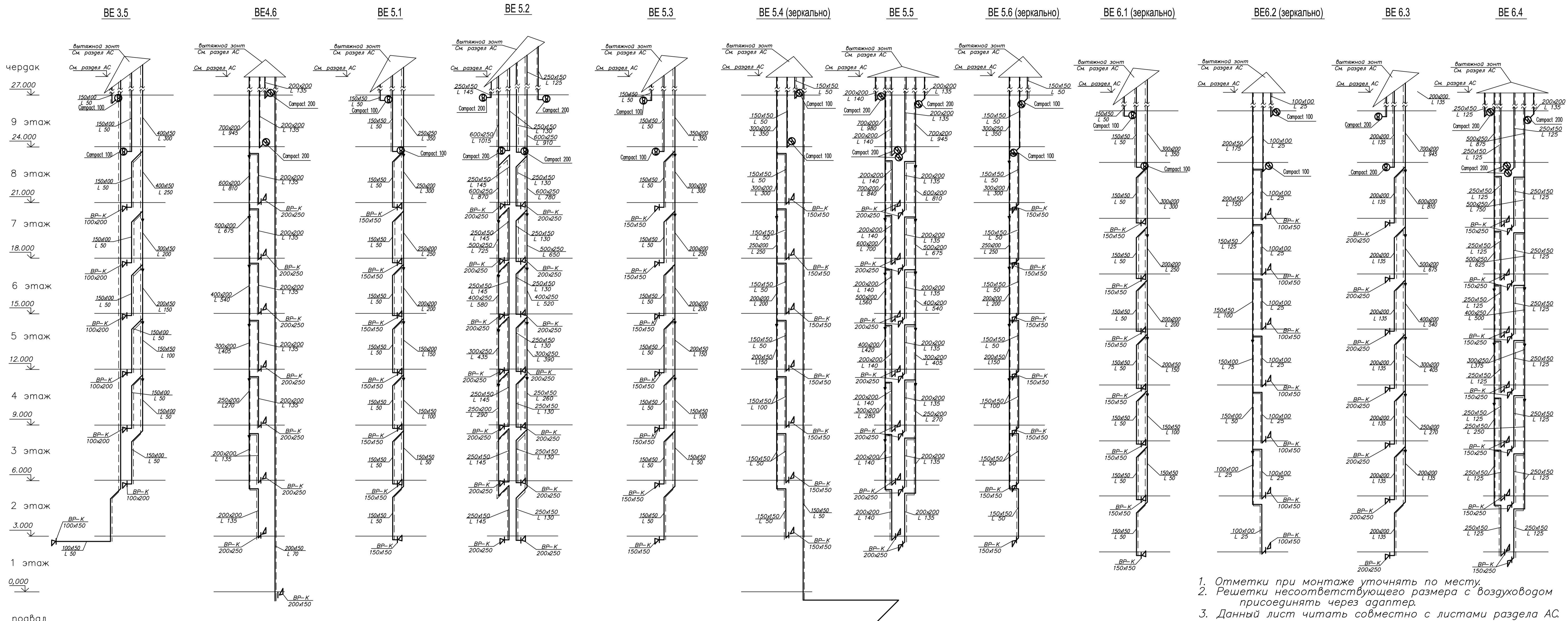
Ст-7, Ст-8, Ст-9



1. Данный лист рассматривать совместно с листом 20.
2. Отметки при монтаже уточнять по месту.
3. п - настройка балансировочного клапана.
4. Расшировка веток Например, ветка 1.2.1:  
1-номер секции; 2-номер этажа; 1-номер ветки на этаже.
5. Расшировка гребенок Например, гребенка 1.2:  
1-номер секции; 2-номер этажа.

Изм.	Кол.уч.	Лист	Редок.	Подпись	Дата
Нач.					
Рук. гр. ОБ					
Инженер					
Жилой дом №9					
Схемы веток системы отопления №4.					
Схема системы отопления №2.					
Улицы 14.15.19.					
2013					
Стация	Лист	Листов			
ПД	22				





1. Отметки при монтаже уточнять по месту.
2. Решетки несоответствующего размера с воздуховодом присоединять через адаптер.
3. Данный лист читать совместно с листами раздела АС

Изм. № позн. Подпись и дата. Взам. инв. №

Заказчик: НГДУ "Альметьевнефть"					
Изм.	Кол.уч.	Лист	Редок.	Полнота	Дата
Нач.					
ГИП					
Рук. гр.					
Инженер					
Жилой дом №9					
Стация Лист Листов					
ПД 26					
Схемы систем вентиляции BE 3.5, BE 4.6, BE 5.1-BE 5.6, BE 6.1-BE 6.4					
2013					

