



ООО «СТРОЙКОМ»

153023, г. Иваново, ул. Революционная, д.20Б, 1007

Тел./ф.: (4932) 49-44-33, 58-13-23

E-mail: iv-str@yandex.ru

РАБОЧАЯ ДОКУМЕНТАЦИЯ

Разработка ПСД «Организация канализированного пересечения в одном уровне со светофорным регулированием улиц Лежневской, Станкостроителей и пр.Строителей».

**Раздел 3. «Технологические и конструктивные решения линейного объекта.
Искусственные сооружения»**

Подраздел 3.4. Система электроснабжения

911/14-ТКР.ЭС

Изм.	№ док.	Подпись	Дата

Иваново 2014г.



ООО «СТРОЙКОМ»

153023, г. Иваново, ул. Революционная, д.20Б, 1007

Тел./ф.: (4932) 49-44-33, 58-13-23

E-mail: iv-str@yandex.ru

РАБОЧАЯ ДОКУМЕНТАЦИЯ

Разработка ПСД «Организация канализированного пересечения в одном уровне со светофорным регулированием улиц Лежневской, Станкостроителей и пр.Строителей».

Раздел 3. «Технологические и конструктивные решения линейного объекта. Искусственные сооружения»

Подраздел 3.4. Система электроснабжения

911/14-ТКР.ЭС

Изм.	№ док.	Подпись	Дата

Директор
ГИП

Боровский Р.Н.
Кривов А.И.

Иваново 2014г.

Изн. №	
Подпись и	
Взам. инв.	

Состав рабочей документации

№ тома	Обозначение	Наименование	Примечание
1	911/14-ПЗ	Раздел 1 «Пояснительная записка»	
3	911/14-ТКР	Раздел 3 «Технологические и конструктивные решения линейного объекта. Искусственные сооружения»	
3.1	911/14-ТКР.АД	Подраздел 3.1 «Автомобильные дороги»	
3.2	911/14-ТКР.КР	Подраздел 3.2 «Конструктивные и объемно-планировочные решения»	
3.4	911/14-ТКР.ЭС	Подраздел 3.4 «Система электроснабжения»	
3.5	911/14-ТКР.ЭН	Подраздел 3.5 «Электроосвещение наружное»	
3.7.	911/14-ТКР.АТХ	Подраздел 3.7 «Автоматизация технологических процессов»	
9	911/14-СМ	Раздел 9 «Смета на строительство»	

Изм.	Кол.уч	Лист	№ док.	Подп.	Дата	911/14-СП			
						Изм.	Кол.уч	Лист	
Изм.	Кол.уч	Лист	№ док.	Подп.	Дата	Состав проекта	Стадия	Лист	Листов
							Р	1	1
							ООО «Стройком»		
							2014 г		

Ведомость рабочих чертежей основного комплекта

Лист	Наименование	Примечание
1	Общие данные	
2	Трассировка троллейбусной контактной сети масштаба 1:500	
3	Трассировка выезда из депо троллейбусной контактной сети масштаба 1:500	
4	Трассировка объезда троллейбусной контактной сети масштаба 1:500	на 4-х листах

ОБЩИЕ ДАННЫЕ

- Рабочие чертежи разработаны на основании следующих документов:
 - Техническое задание на разработку проектно-сметной документации «Организация канализованного пересечения в одном уровне со светофорным регулированием улиц Лежневской, Станкостроителей и проспекта Строителей».
- В проекте приняты следующие технические решения:
 - Троллейбусная линия выполнена медными фасовным проводом МФ – 85, изготовленного по ГОСТ 2584.
 - Контактный провод троллейбусной линии необходимо подвесить на высоте 5,8 м.
 - В качестве опорной конструкции используются опоры из горячекатаной бесшовной трубы
 - Электроснабжение контактной сети троллейбусной линии разделена на ряд изолированных участков посредством секционных изоляторов СИ – 6Д, с дугогашением и дополнительными натяжными изоляторами типа НСК 51/800–VII–1.
 - В контактных сетях троллейбуса в качестве поддерживающих устройств выбраны кронштейны типа КТП – 7,2, КТП–5.
- Монтаж контактной троллейбусной сети выполнить согласно ВСН 13–77.
- Сооружение контактных сетей должно производиться по утвержденным проектам с соблюдением требований действующих Правил устройства электроустановок (ПУЭ), строительных норм и правил (СНиП), настоящей Инструкции и других нормативных документов.

Ведомость ссылочных и прилагаемых документов

Обозначение	Наименование	Примечание
	Ссылочная документация	
ПУЭ	Правила устройства электроустановок. Изд. 6,7	
СП 98.13330.2012	Трамвайные и троллейбусные линии	
ВСН 13–77	Инструкция по монтажу контактных сетей промышленного и городского электрофицированного транспорта	
СНиП 12–04–2002	Безопасность труда в строительстве	
СНиП III–41–76	Контактные сети электрифицированного транспорта.	
	Правила производства и приемки работ	
РД 34.20.185–94	Правила проектирования контактной сети трамвая и троллейбуса	
	Прилагаемые документы	
911/14–ТКР.ЭС.С	Спецификация оборудования, изделий и материалов	на 1 листе

Согласовано

Взам. инв. №

Подп. и дата

Инв. № подл.

Технические решения, принятые в рабочих чертежах, соответствуют требованиям экологических, санитарно-гигиенических, противопожарных и других норм, действующих на территории Российской Федерации, обеспечивают безопасную для жизни и здоровья людей эксплуатацию объекта при соблюдении предусмотренных рабочими чертежами мероприятий.

ГИП

Кривов А.И.

911/14–ТКР.ЭС

Разработка проектно-сметной документации «Организация канализованного пересечения в одном уровне со светофорным регулированием улиц Лежневской, Станкостроителей и проспекта Строителей».

Изм.	Кол.уч.	Лист	№ док	Подп.	Дата
Разраб.	Веселов Д.А.				
Проверил	Кривов А.И.				
Т. контр.	Кривов А.И.				
Н. контр.	Хабаров Д.В.				
ГИП	Кривов А.И.				

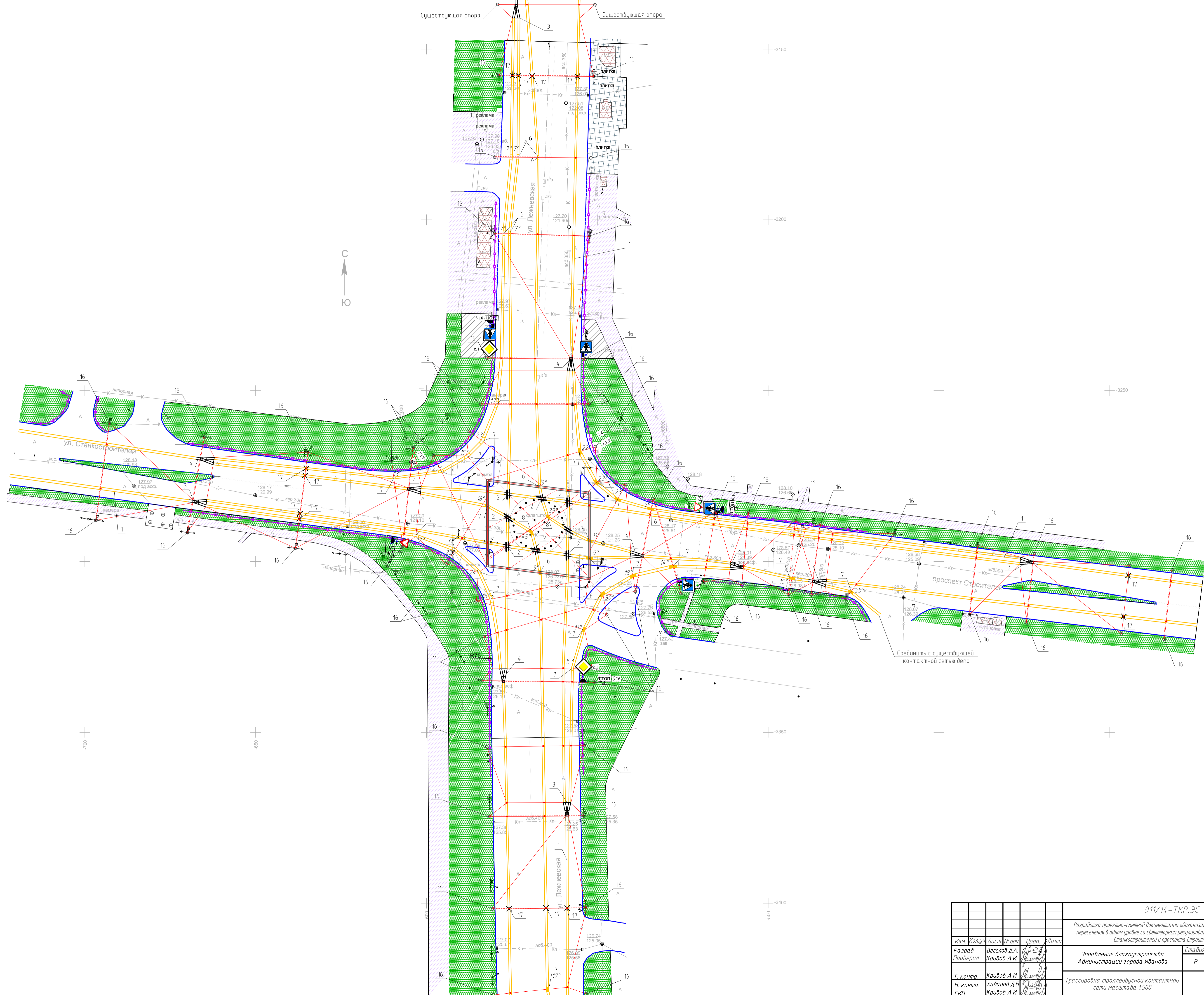
Управление благоустройства Администрации города Иванова

Стадия	Лист	Листов
Р	1	4

Общие данные. Ведомость рабочих чертежей. Общие указания.

ООО "СтройКом"

Формат А3



Изм.	Кол.	Лист	№ док.	Проб.	Дата
Разраб.	Веселов Д.А.	Проверил	Кридов А.И.		
Т. контр.	Кридов А.И.	Н. контр.	Хабаров Д.В.	ГИП	Кридов А.И.

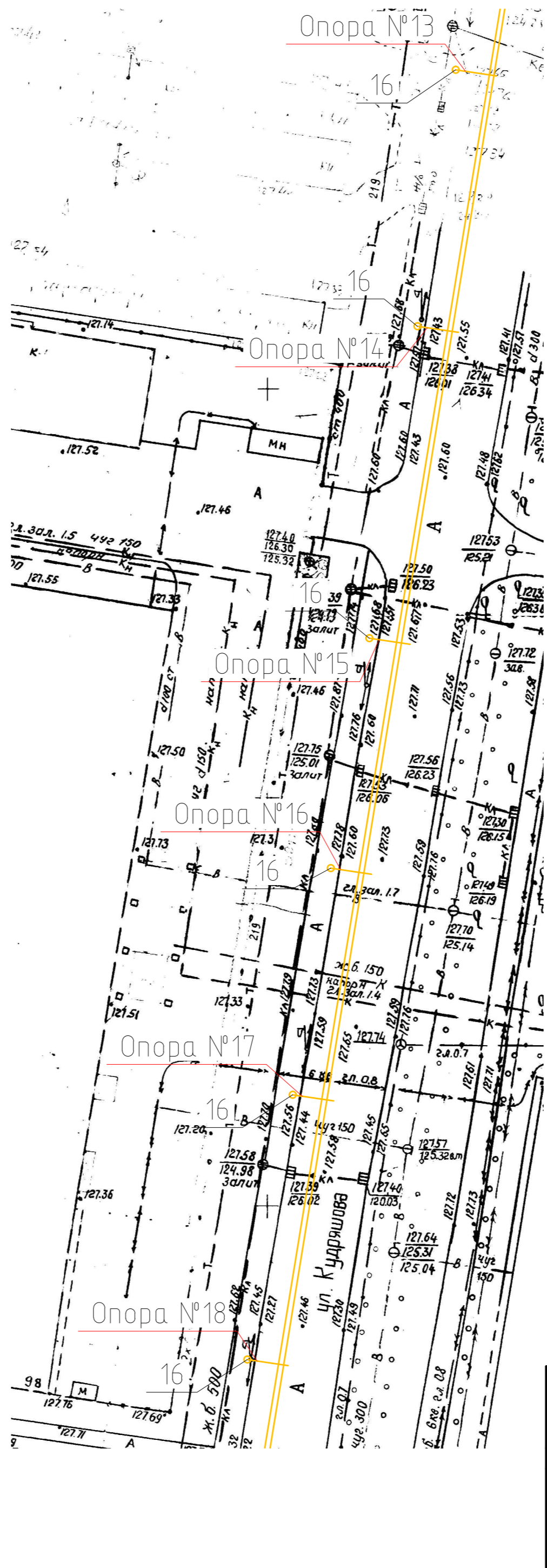
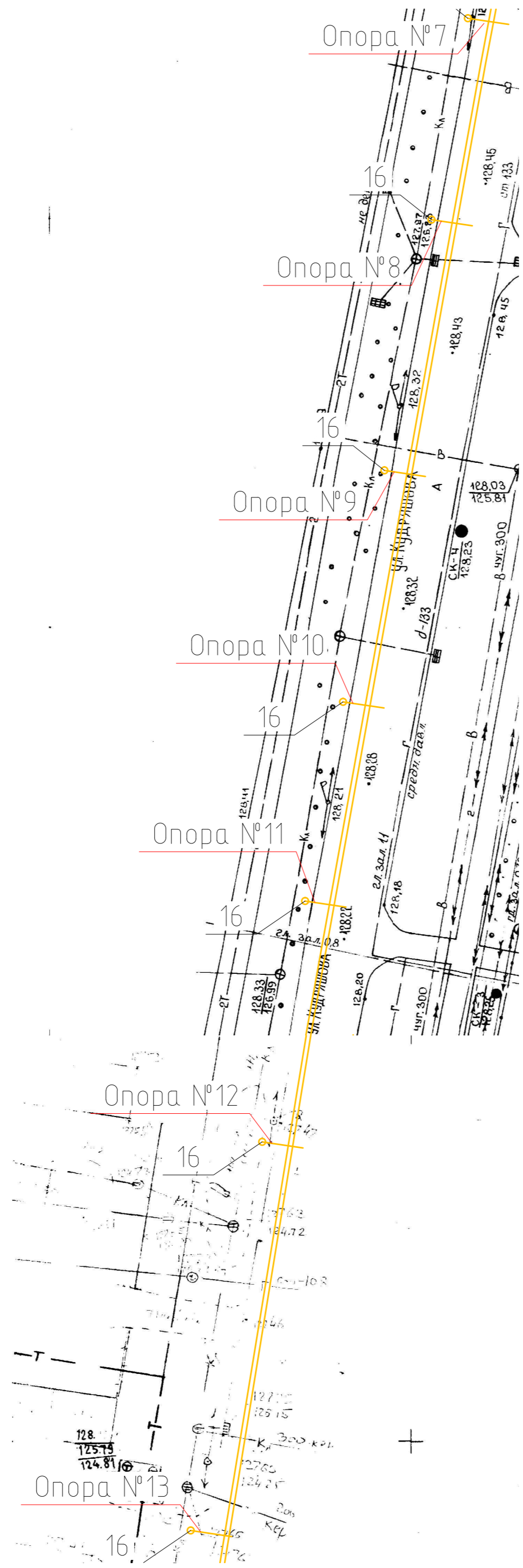
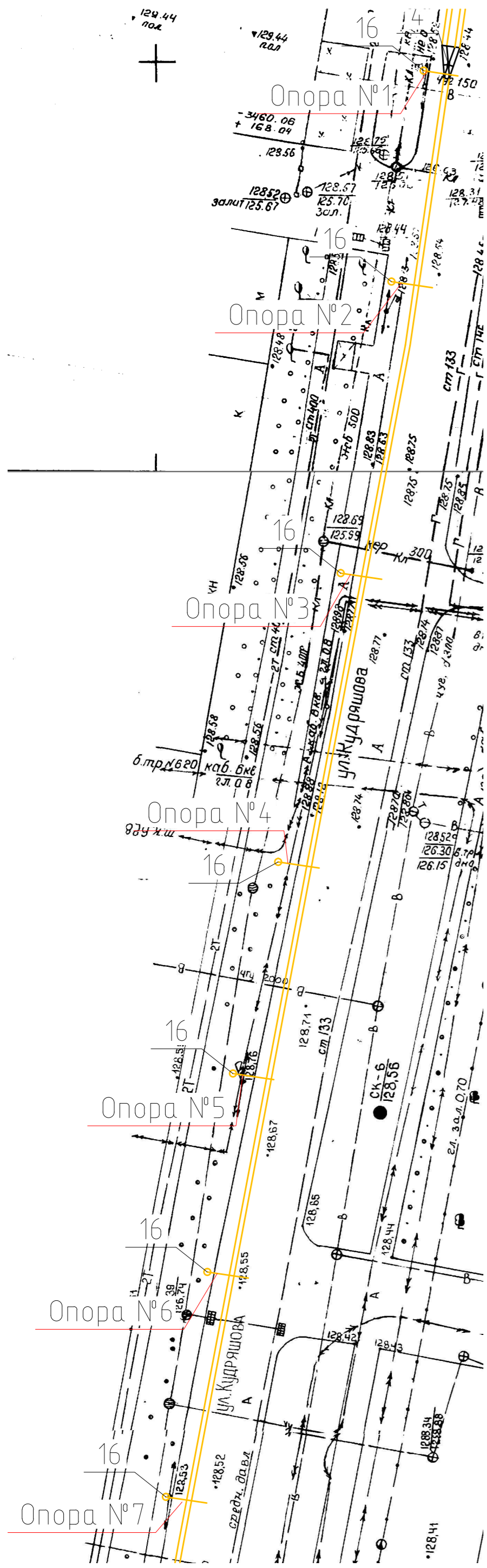
911/14-ТКР.ЭС					
Разработка проектно-сметной документации «Организация канализированного пересечения в одном урбанизированном районе со светофорным регулированием улиц Лужневской, Станкостроителей и проспекта Строителей».					
Управление благоустройства Администрации города Иванова				Стадия	Лист
Трассировка троллейбусной контактной сети масштаба 1:500				Р	2
				Листов	4
				ООО "СтройКом"	
Формат А1					



Сослосано
 Васм. инв. №
 Подп. и дата
 Инв. № подл.

		911/14-ТКР.ЭС				
		Разработка проектно-сетевой документации «Организация канализированного пересечения в одном уровне со светофорным регулированием улиц Лежневской, Станкостроителей и проспекта Строителей».				
Изм.	Колуч	Лист	№ док	Подп.	Дата	
Разраб.	Веселов Д.А.	1	1	В.А.		
Проверил	Крибов А.И.			А.И.		
Т. контр.	Крибов А.И.			А.И.		
Н. контр.	Хабаров Д.В.			Д.В.		
ГИП	Крибов А.И.			А.И.		
		Управление благоустройства Администрации города Иванова		Стадия	Лист	Листов
				Р	3	4
		Трассировка выезда из депо троллейбусной контактной сети масштаба 1:500		ООО "СтройКом"		
Формат А2						

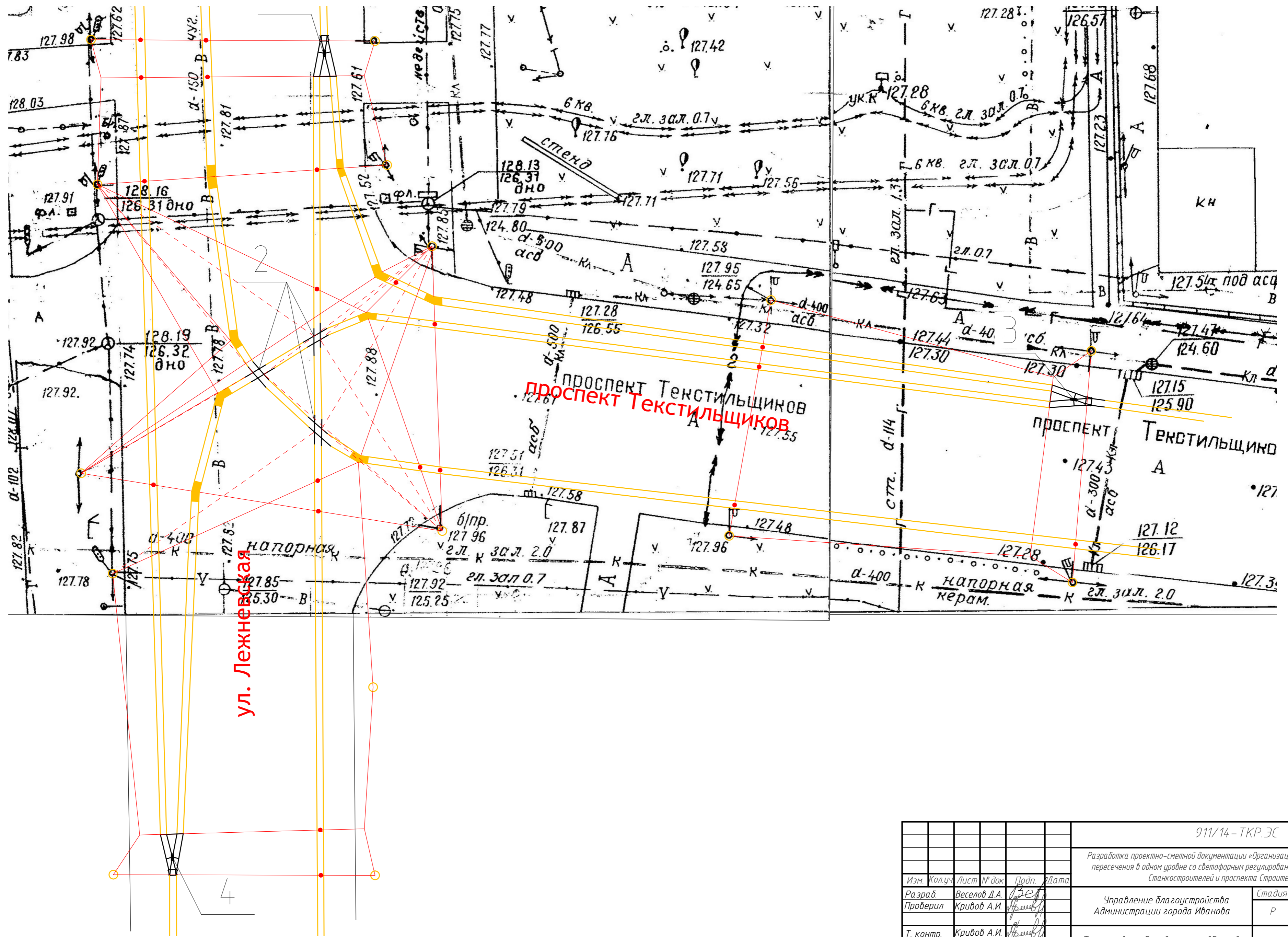
Контактная сеть по ул. Кудряшова



Инд. № подл.	Подп. и дата	Взам. инв. №	Согласовано

911/14-ТКР.ЭС			
Разработка проектно-сметной документации «Организация канализованного пересечения в одном уровне со светофорным регулированием улиц Лежневской, Станкостроителей и проспекта Строителей».			
Изм.	Колуч	Лист № док	Подп.
Разраб.	Веселов Д.А.	13	
Проверил	Кридов А.И.		
Т. контр.	Кридов А.И.		
Н. контр.	Хабаров Д.В.		
ГИП	Кридов А.И.		
Управление благоустройства Администрации города Иванова			Стадия
Трассировка объезда троллейбусной контактной сети масштаба 1:500			Лист
			Листов
			Р
			4.2
			4
ООО "СтройКом"			

Контактная сеть на перекрестке пр.
Текстильщиков и ул. Лежневская



911/14-ТКР.ЭС					
Разработка проектно-сметной документации «Организация канализованного пересечения в одном уровне со светофорным регулированием улиц Лежневской, Станкостроителей и проспекта Строителей».					
Изм.	Колуч.	Лист	№ док.	Подп.	Дата
Разраб.	Веселов Д.А.	1	1	В.Зел	
Проверил	Кридов А.И.				
Т. контр.	Кридов А.И.				
Н. контр.	Хабаров Д.В.				
ГИП	Кридов А.И.				
Управление благоустройства Администрации города Иванова			Стадия	Лист	Листов
			Р	4.4	4
Трассировка объезда троллейбусной контактной сети масштаба 1:500			ООО "СтройКом"		

Позиция	Наименование и техническая характеристика	Тип, марка, обозначение документа, опросного листа	Код оборудования, изделия, материала	Завод-изготовитель	Единица измерения	Количество	Масса единицы кг	Примечания
1	2	3	4	5	6	7	8	9
Специальные части троллейбусной контактной сети								
1	Контактный провод медный фасованный	МФ-85			м	9000		уточнить при монтаже
2	Пересечение контактных линий троллейбуса	УТП-П ЭН		ОАО "Невинномысский Электромеханический завод"	шт	14		
3	Узел стрелочный троллейбусный управляемый	СТУ-5		ОАО "Невинномысский Электромеханический завод"	шт	12		
4	Узел стрелочный троллейбусный сходной	СТС-5		ОАО "Невинномысский Электромеханический завод"	шт	13		
5	Узел подвешивания и фиксации	УПФ-1		ОАО "Невинномысский Электромеханический завод"	шт	70		
6	Кривой держатель	КД 10П		ОАО "Невинномысский Электромеханический завод"	шт	9		
7	Кривой держатель	КД 10/25		ОАО "Невинномысский Электромеханический завод"	шт	23		
8	Кривой держатель	КД 25/45		ОАО "Невинномысский Электромеханический завод"	шт	6		
9	Кронштейн	КТП-7,2		ОАО "Невинномысский Электромеханический завод"	шт	2		
10	Кронштейн	КТП-5		ОАО "Невинномысский Электромеханический завод"	шт			
11	Зажим	ЗСТ		ОАО "Невинномысский Электромеханический завод"	шт	600		уточнить при монтаже
12	Муфта	МНЗ-300		ОАО "Невинномысский Электромеханический завод"	шт	600		уточнить при монтаже
13	Хомут опоры	13.00.00-01		ОАО "Невинномысский Электромеханический завод"	шт	600		уточнить при монтаже
14	Серьга	84.00.00		ОАО "Невинномысский Электромеханический завод"	шт	1200		уточнить при монтаже
15	Трос для растяжки, разрушающая нагрузка 31,1 кН, d=7мм	DIN 3055			м	4700		уточнить при монтаже
16	Опоры из горячекатаной бесшовной трубы, d=325мм	ГОСТ 8732-78			шт	93		
17	Секционный изолятор СИ-6Д	ГОСТ 28041-89			шт	26		
18	Натяжной изолятор НСК 51/800-VII-1				шт	13		

Согласовано

Взам. инв. №

Подп. и дата

Инв. № подл.

						911/14-ТКР.ЭС.С		
						Разработка проектно-сметной документации «Организация канализованного пересечения в одном уровне со светофорным регулированием улиц Лежневской, Станкостроителей и проспекта Строителей».		
Изм.	Кол.уч.	Лист	№ док	Подп.	Дата			
Разраб.		Веселов Д.А.		<i>Веселов</i>		Управление благоустройства Администрации города Иванова		
Проверил		Кривов А.И.		<i>Кривов</i>				
Т. контр.		Кривов А.И.		<i>Кривов</i>		Спецификация оборудования, изделий и материалов		
Н. контр.		Хабаров Д.В.		<i>Хабаров</i>				
ГИП		Кривов А.И.		<i>Кривов</i>				
						Р	1	1
						ООО "СтройКом"		