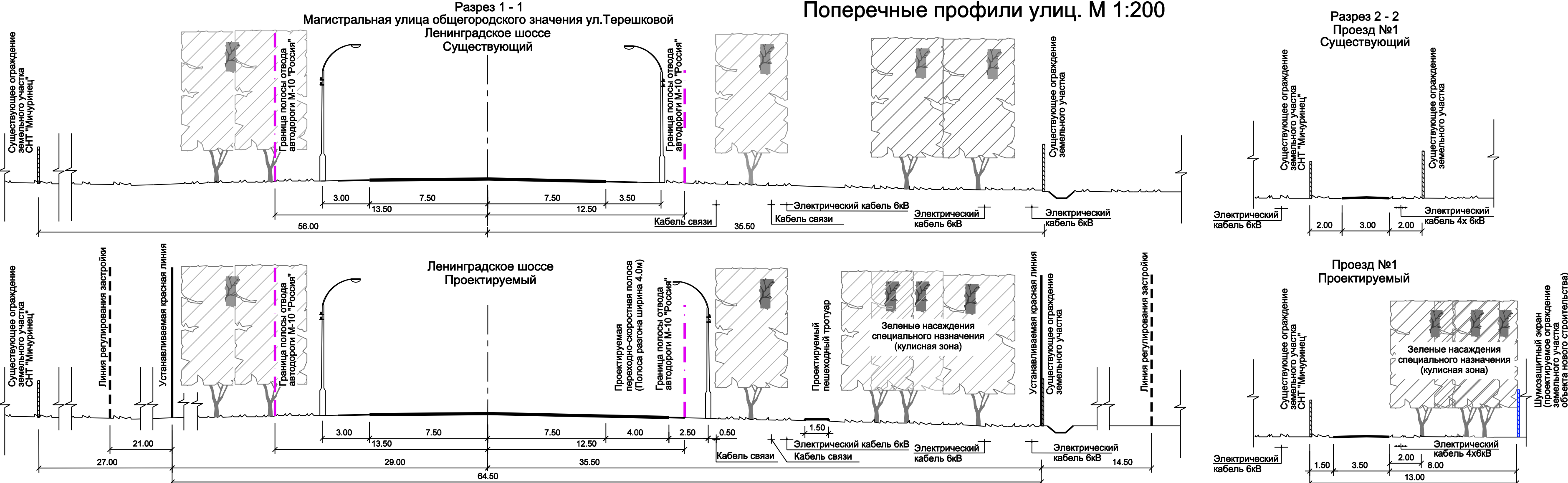


Экспликация

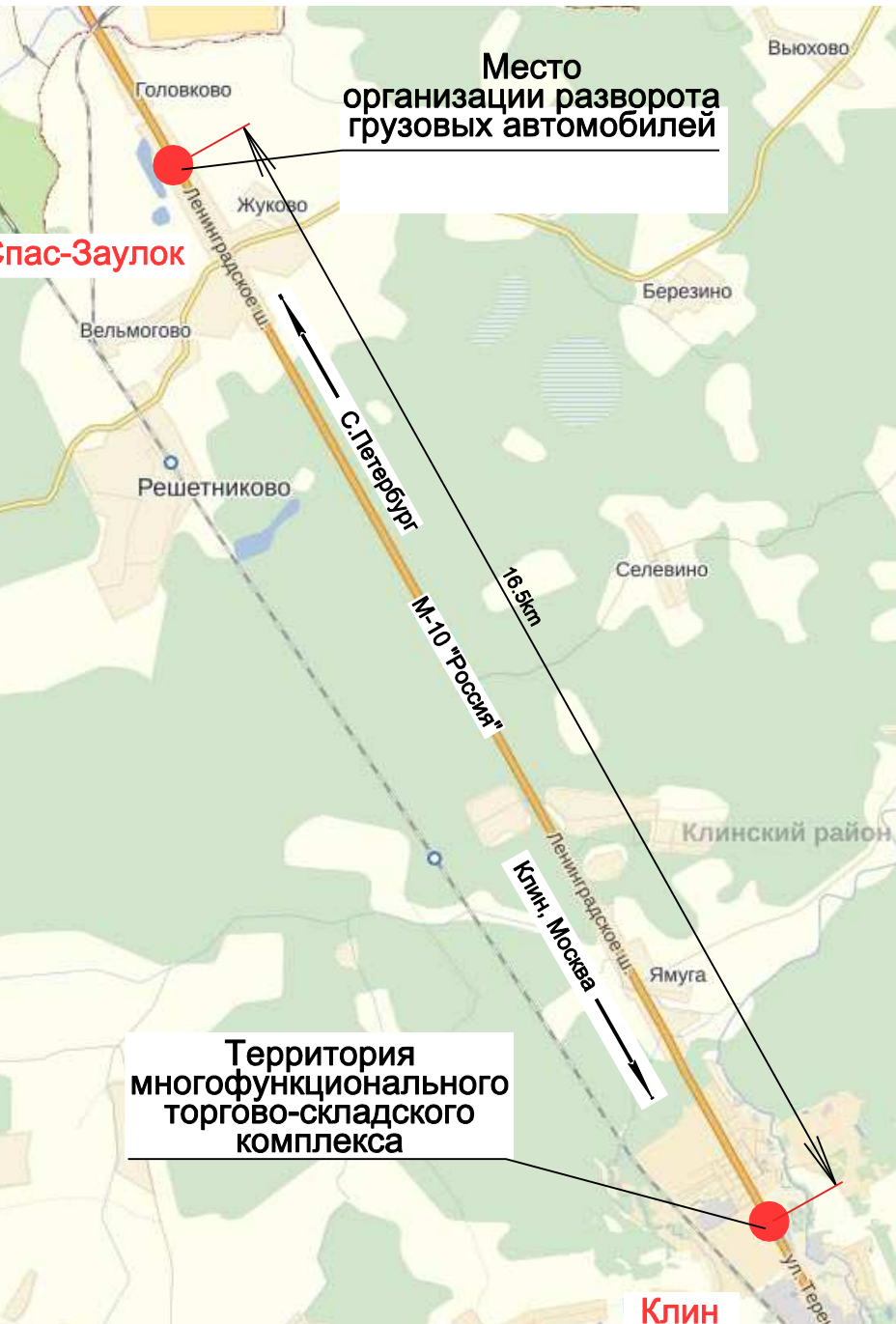
Номер на плане	Наименование	Примечание
6	Склад Блок 2, Блок 3	Планируемое к строительству
7	Торговые помещения Блок 1, Блок 4	Планируемое к строительству
8	Автомойка	Планируемое к строительству
9	Очистные сооружения ливневой канализации	Планируемое к строительству
10	КНС бытовых стоков	Планируемое к строительству
11	КНС ливневых стоков	Планируемое к строительству
12	ТП	Планируемое к строительству
13	Противопожарные резервуары	Планируемое к строительству
14	КПП	Планируемое к строительству
15	Мусорные контейнеры	Планируемое к строительству
16	Насосная станция пожаротушения	Планируемое к строительству

Условные обозначения

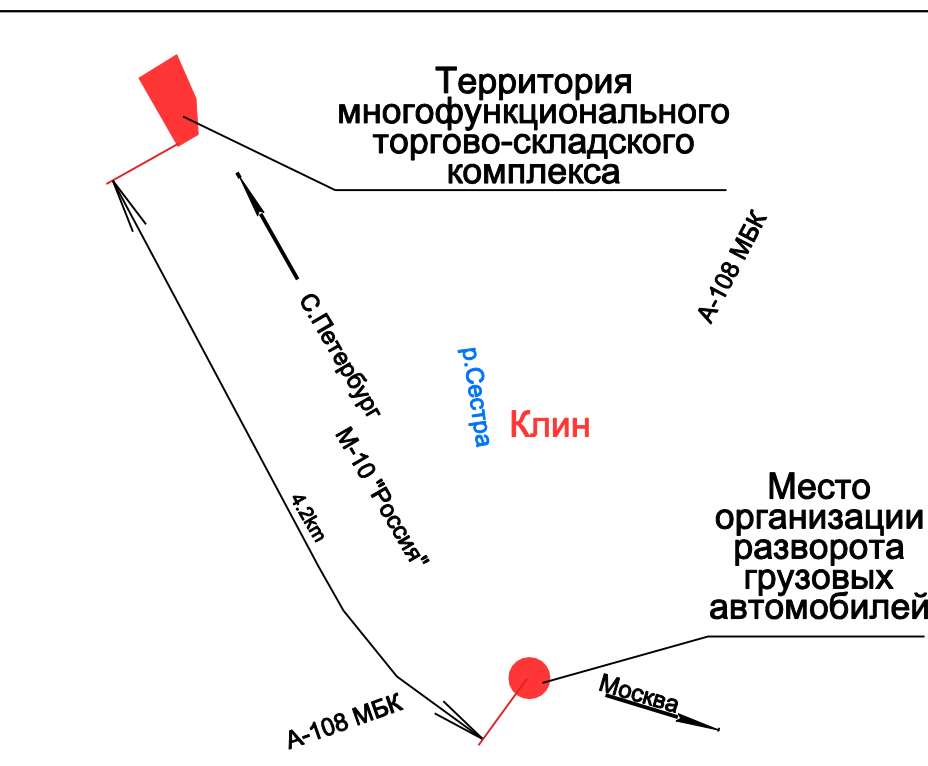
	Граница полосы отвода автомобильной дороги федерального значения (М-10 "Россия") Ленинградское шоссе		Автомобильная дорога общего пользования федерального значения (М-10 "Россия") Ленинградское шоссе - в черте города		Обозначение объекта капитального строительства, существующее / проектируемое
	Шумозащитный экран, проектируемый		Магистральная улица общегородского значения - ул. Терешковой		Основное направление движения автотранспорта существующее и проектируемое с обозначением размеров грузовых автомобилей (фура)
	Ограждение территории, существующее		Улицы, проезды местного значения, существующие		Основное направление движения общественного транспорта
	Пешеходные тротуары с асфальто-бетонным покрытием, существующие/проектируемые		Съезд автомобильной дороги общего пользования федерального значения (М-10 "Россия") Ленинградское шоссе, проезды и стоянки для временного хранения автомобилей на территории строительства торгово-складского комплекса, проектируемые		Основные пешеходные потоки
	Обозначение остановочного пункта общественного транспорта, существующего		Обозначение мест для кратковременного хранения автомобилей (М/мест) проектируемые / проектируемые гостевые места для легкового автотранспорта		
	Обозначение автозаправочной станции "Влат Ойл"		Обозначение пешеходного перехода существующего наземного/надземного		Обозначение перекрестка регулируемого движения существующий



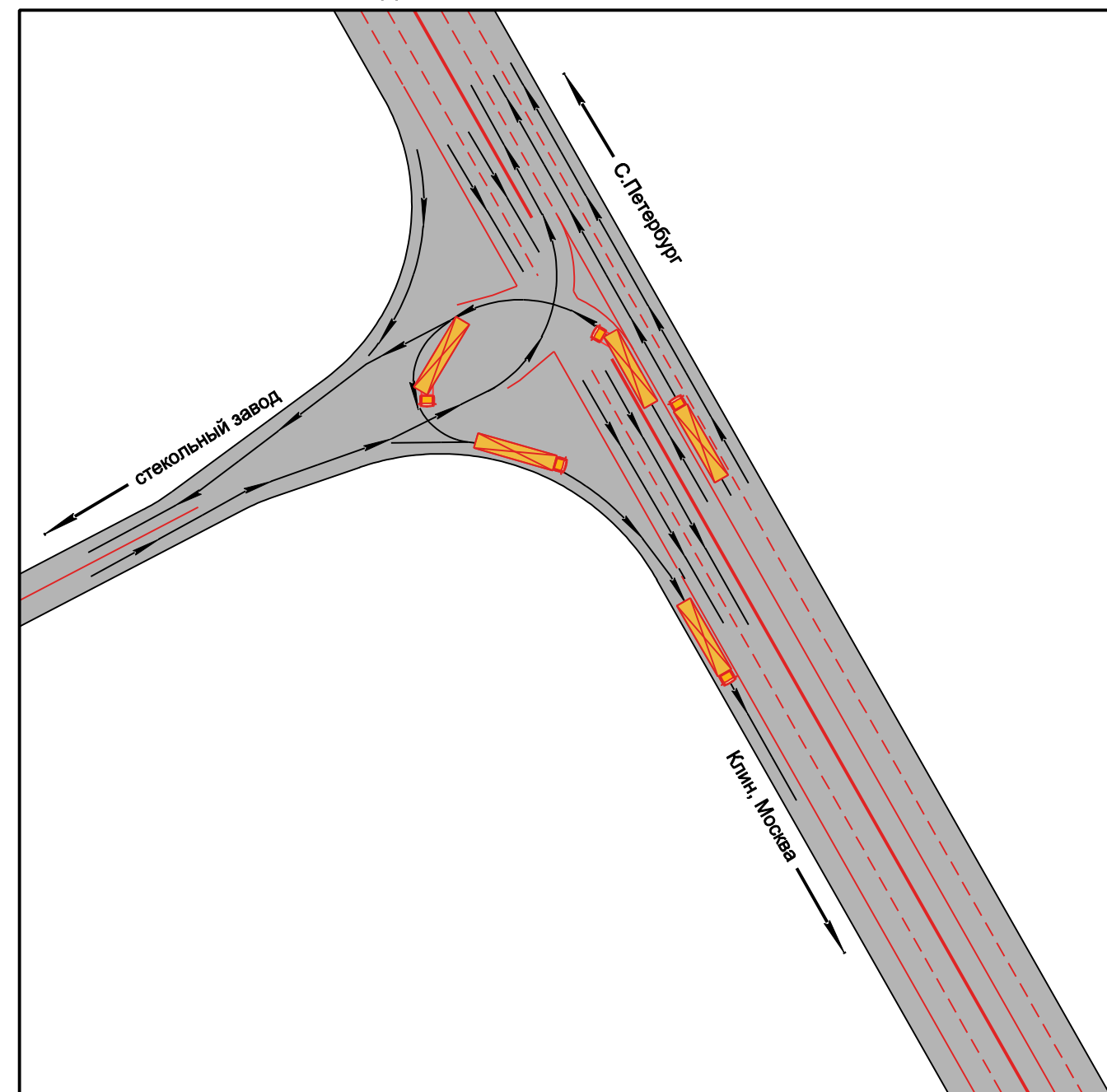
Ситуационная схема организации левого поворота (разворота грузовых автомобилей) по направлению на С-Петербург. М 1:100000



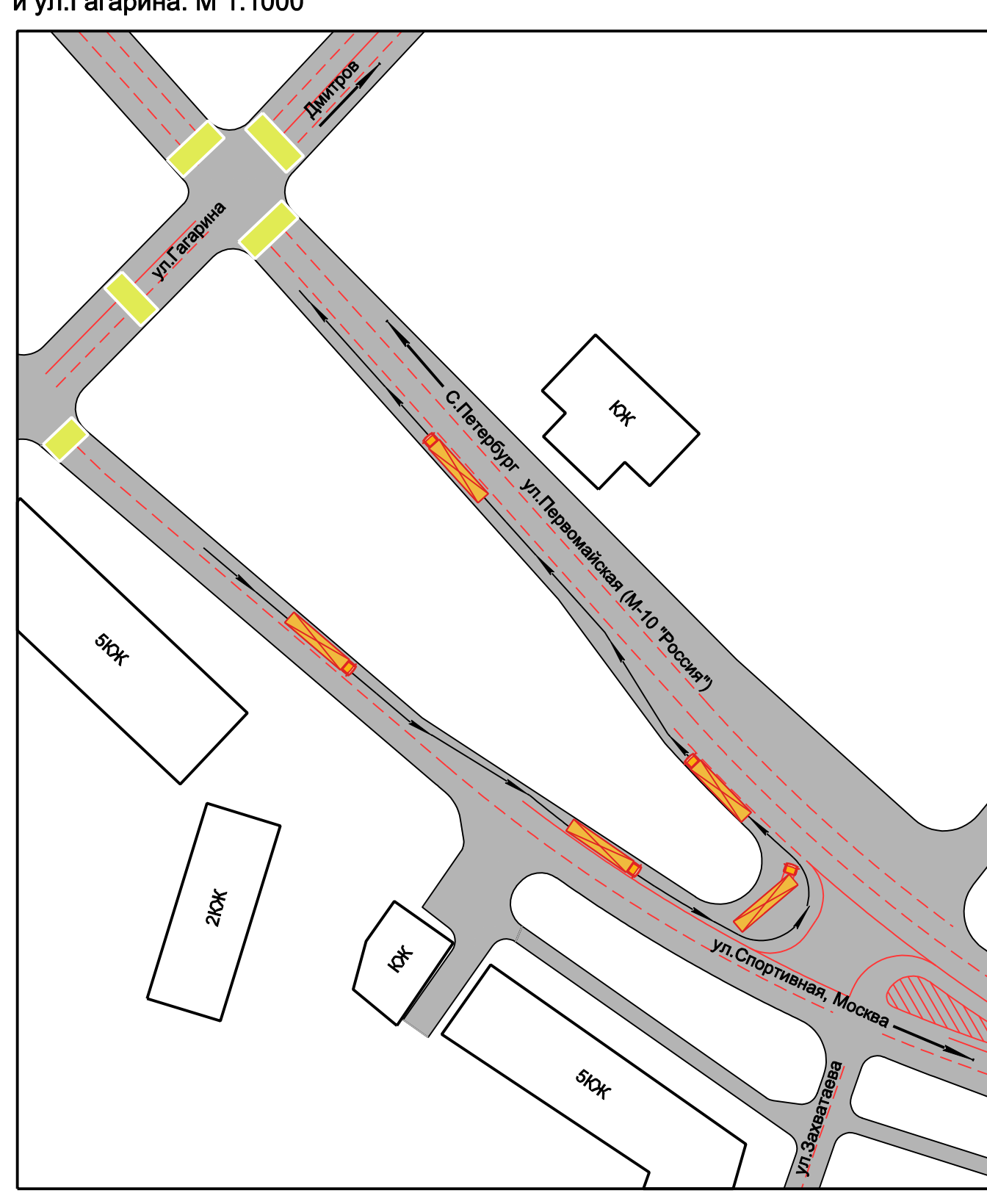
Ситуационная схема организации левого поворота (разворота грузовых автомобилей) по направлению на Москву. М 1:50000



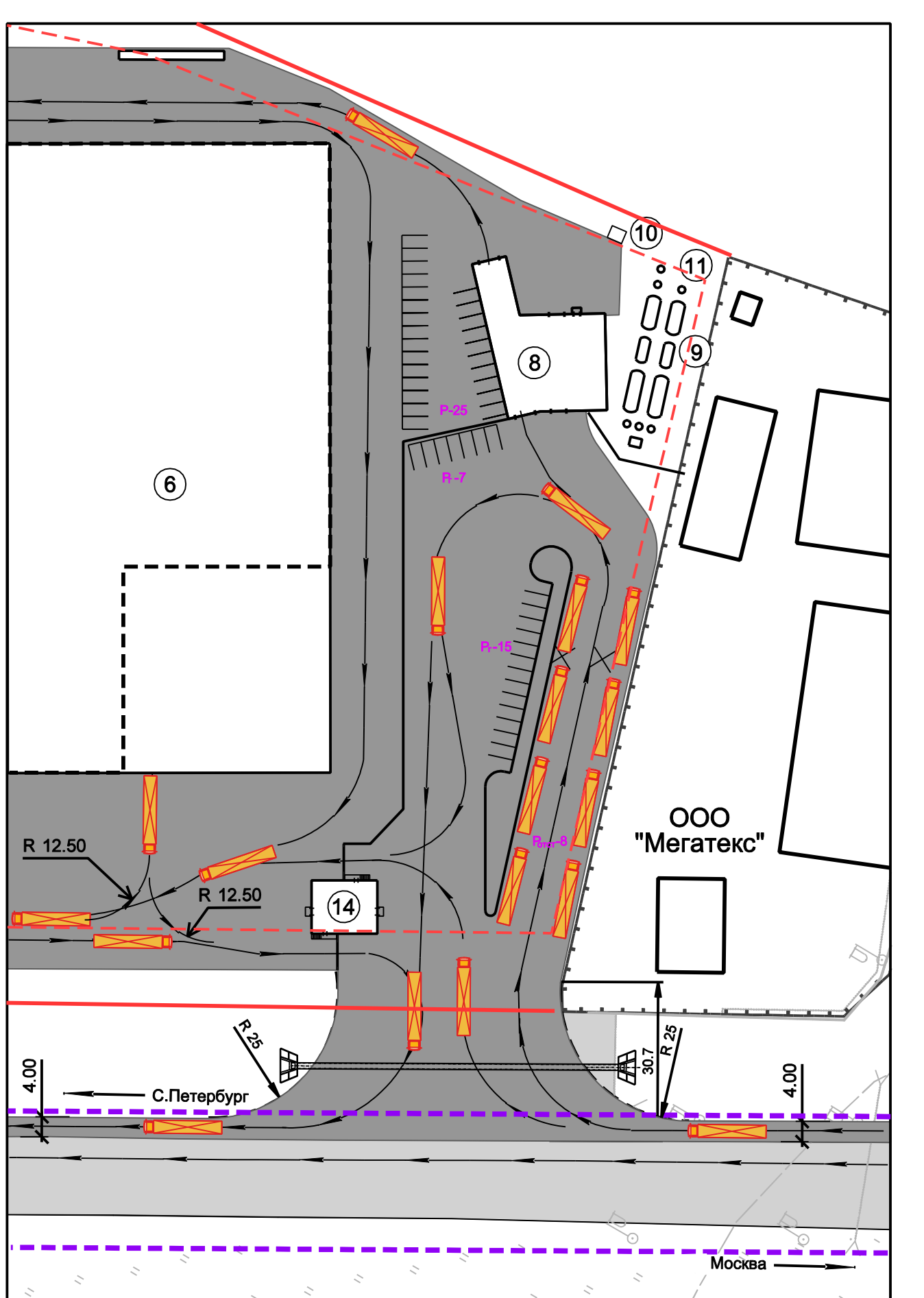
Фрагмент организации движения транспорта (разворота грузовых автомобилей) по направлению на С-Петербург, северная граница Спас-Заулка, левый поворот с М-10 на стекольный завод. М 1:1000



Фрагмент организации движения транспорта (разворота грузовых автомобилей) по направлению на Москву, в г.Клин за перекрестком ул. Первомайская (М-10) и ул.Гагарина. М 1:1000



Фрагмент организации движения транспорта на основном въезде на территорию многофункционального торгово-складского комплекса. М 1:1000



Примечание:

- Разворот грузовых автомобилей при движении по направлению на С-Петербург предусмотрен на месте существующего организованного левого поворота, на стекольный завод, на северной границе Спас-Заулка на расстоянии 16,5км от рассматриваемой территории торгово-складского комплекса.
- Разворот грузовых автомобилей при движении по направлению на Москву предусмотрен на месте существующего организованного левого поворота, в за перекрестком улицы Первомайская (М-10) и улицы Гагарина на расстоянии 4,2км от рассматриваемой территории торгово-складского комплекса.
- Расчет количество стояночных мест легкового и грузового автотранспорта см. Том -2 ПЗ.МО п.4.2 Сведения об очередности строительства.

29/11 - ППТ.СХ-4				
Территория по адресу: Московская область, Ленинградское шоссе, вл.12 для размещения многофункционального торгово-складского комплекса				
Изм.	К. уч.	Лист	№ док	Подпись
ГАП	Разработал	Стадия	Лист	Листов
Н. контроль		ПП	4	12

Схема организации улично-дорожной сети и движения транспорта. М 1:2000
 Поперечные профили улиц, М 1:200