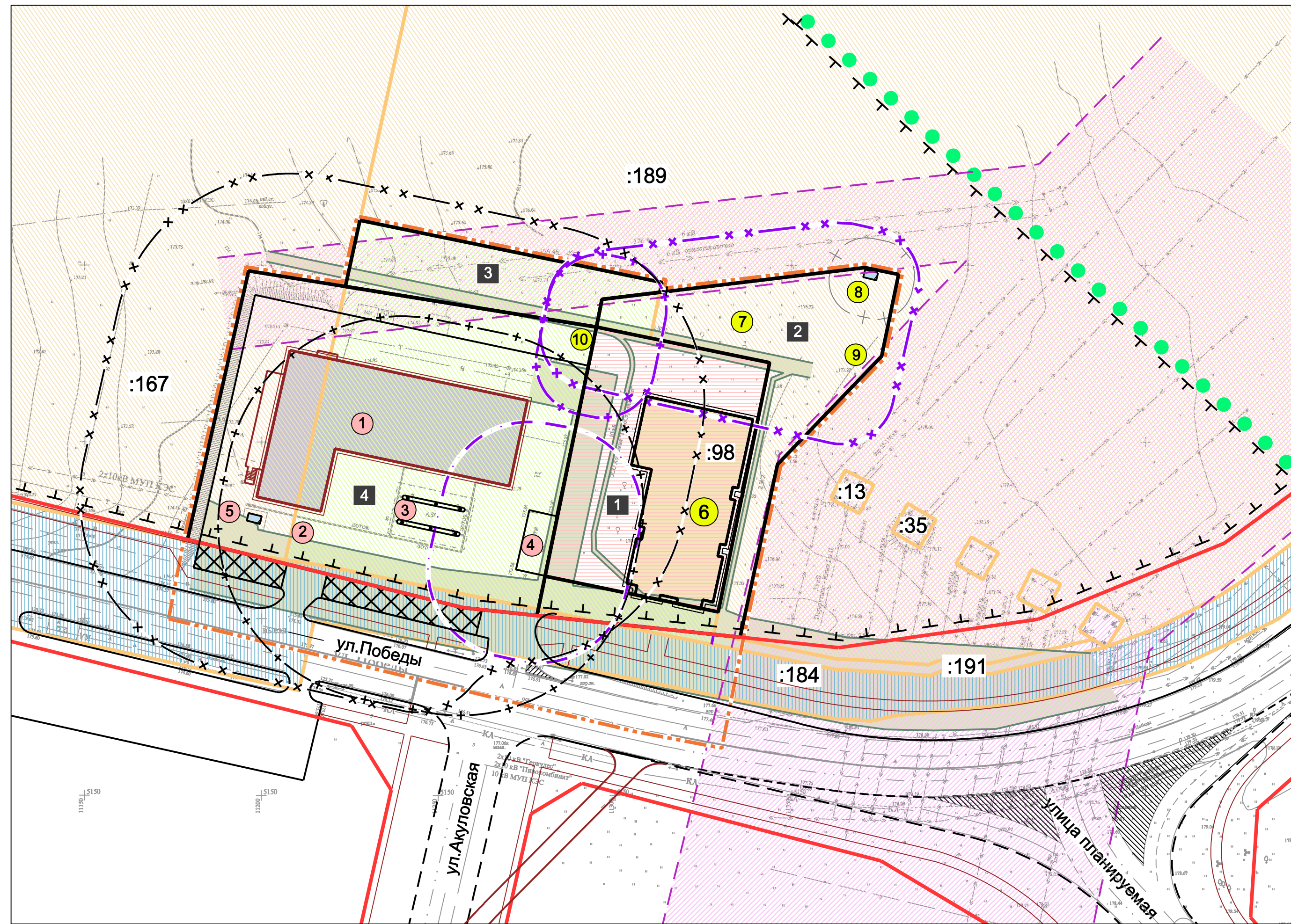


Чертеж предложения по межеванию территории (проектное межевание). М 1:1000



Условные обозначения

- Граница территории проектного предложения по межеванию
- Действующие красные линии
- Граница земельного участка зарегистрированного в ГЗК
- Охранных зон инженерных сетей:- ВЛ электропередач 35кВ - 15м, 6кВ - 10м
- Граница пожарного разрыва от топливных емкостей АЗС "Сибирь Нефть" - 25м - до фасадов общественных зданий
- Граница санитарно-защитной зоны торгово-развлекательного центра "Олимп"- 50м
- Граница санитарно-защитной зоны АЗС "Сибирь Нефть" - 50м
- Граница санитарно-защитной зоны ЛОС поверхностного стока (проектируемые) территории Административного здания - 15м
- Граница минимального расстояния до окон общественных зданий от открытых стоянок для временного хранения автотранспорта вместимостью от 50 до 100 м/мест - 15м (СП 42.13330.2011, Градостроительство, Таблица 10)
- Граница зоны охраняемого природного ландшафта
- Граница зоны регулирования застройки и хозяйственной деятельности объекта культурного наследия регионального значения - усадьбы "Ганеева" (Демьяново), XVIII - XXвв."
- ул.Победы Наименование улиц и проездов
- Улицы, проезды, стоянки для временного хранения автотранспорта
- Территория зон действия публичных сервитутов (проезды, стоянки автостоянки для кратковременного хранения автотранспорта)
- Границы формируемых земельных участков, планируемых для предоставления юридическим и физическим лицам для строительства и эксплуатации объектов капитального строительства, под благоустройство
- Планируемое к размещению административное здание со встроенными торговыми помещениями
- Здание торгово-развлекательного центра "Олимп" со встроенной мойкой на 3-и поста и АЗС "Сибирь Нефть" (существующие)
- Трансформаторная подстанция (ТП) существующая и проектируемая
- :19 Кадастровый номер земельного участка, зарегистрированного в ГЗК
- 2, 1 Обозначение и номер объекта по экспликации существующий / проектируемый
- 1 Обозначение и номер земельного участка
- Техническая зона инженерных коммуникаций

Экспликация зданий и сооружений

№ п/п	Наименование	Примечание
1	Торгово-развлекательный центр "Олимп"	Сущест.
2	Стоянка для временного хранения автотранспорта на 70 машино-мест	Сущест.
3	АЗС "Сибирь Нефть" на 4 ТРК	Сущест.
4	Топливные емкости АЗС "Сибирь Нефть" (подземные)	Сущест.
5	ТП, обслуживающая здание торгово-развлекательного центра	Сущест.
6	Административное здание со встроенными торговыми помещениями	Новое строительство
7	Стоянка для временного хранения автотранспорта на 75 машино-мест	Новое строительство
8	ТП, обслуживающая Административное здание со встроенными торговыми помещениями	Новое строительство
9	Площадка для размещения мусорных контейнеров	Новое строительство
10	ЛОС поверхностных стоков с территории административного здания со встроенными торговыми помещениями	Новое строительство

Экспликация земельных участков

№ п/п	Разрешенное использование	Площадь, кв.м	Примечание
1	Для размещения административного здания (административное здание со встроенными торговыми помещениями)	3600	Новое строительство
2	Под проезд и площадку для стоянки для временного хранения автотранспорта (для обслуживания административного здания со встроенными торговыми помещениями)	3000	Новое строительство
3	Под благоустройство (Земли неразграниченной государственной собственности - муниципальные)	1349	Новое строительство
4	Под объекты обслуживания транспортных средств (торгово-развлекательный центр "Олимп" со встроенной мойкой на 3-и поста и АЗС "Сибирь Нефть")	8205	Существующее

Технико-экономические показатели

Площадь территории проектного предложения по межеванию, в том числе в границах красных линий части Квартала севернее проезжей части ул.Победы	20001 кв.м / 16155 кв.м
Общая площадь ранее образованных земельных участков:	5989 кв.м
в т. ч. в границах красных линий	5989 кв.м
Общая площадь образованных земельных участков под объекты обслуживания и деловой активности местного значения (административное здание со встроенными торговыми помещениями)	3600 кв.м
Общая площадь образованных земельных участков под объекты обслуживания и деловой активности местного значения (проезд и стоянка для временного хранения автотранспорта для обслуживания административного здания со встроенными торговыми помещениями)	3000 кв.м
Общая площадь образуемых земельных участков под благоустройство (земли неразграниченной государственной собственности - муниципальные)	1349 кв.м
Общая площадь образованных земельных участков под жилищно-коммунальные объекты, объекты обслуживания транспортных средств (торгово-развлекательный центр "Олимп" со встроенной мойкой на 3-и поста и АЗС "Сибирь Нефть")	8205 кв.м

РЕКОМЕНДОВАНО:

- Обременить публичными сервитутами территорию стоянки для временного хранения автотранспорта торгово-развлекательного центра "Олимп", попадающую за красные линии ул.Победы на территории общего пользования.
- Привести в соответствие границы полосы отвода автодороги (земельный участок кадастровый номер 50:0...), попадающие за красные линии ул.Победы на территорию Квартала.
- С собственником земельного участка кадастровый номер 50:0... решить вопрос по выделению части территории площадью 2389 кв.м для формирования земельного Участка №2 под проезд и площадку для стоянки для временного хранения автотранспорта административного здания. У Администрации муниципального района спросить дополнительные земельные участки для строительства проезда и стоянки для временного хранения автотранспорта (общей площадью 612 кв.м).
- С собственником земельного участка кадастровый номер 50:0... решить вопрос по выделению части территории для формирования земельного участка под эксплуатацию здания торгово-развлекательного центра "Олимп" по фактически сложившемуся землепользованию.

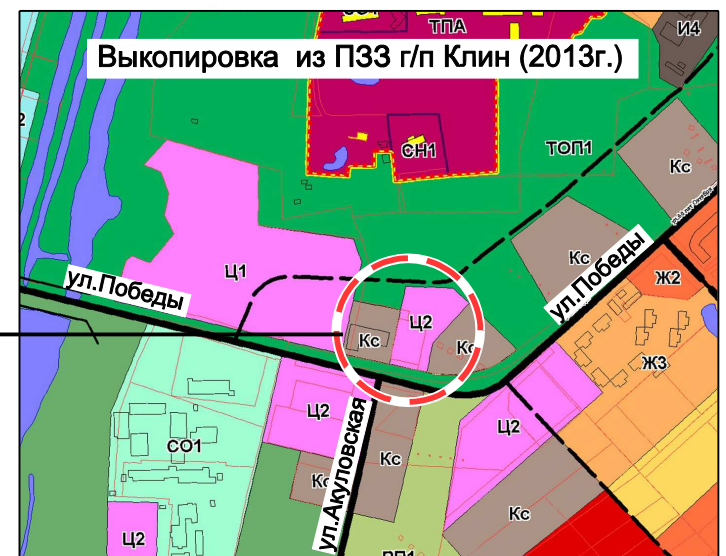
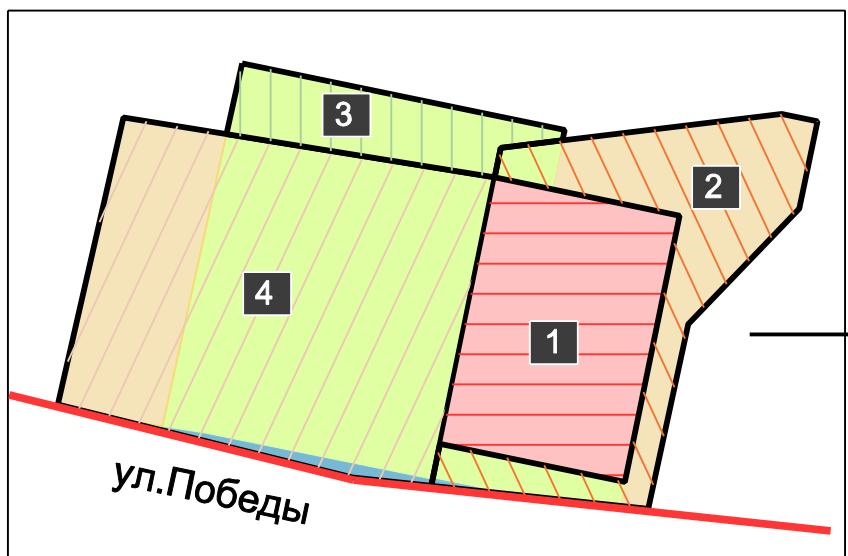
Каталог координат грани земельные участки

№ угла поворота границ	Координаты		№ угла поворота границ	Координаты	
	X	Y		X	Y
Участок №1					
1	531849.39	1328264.53	1	531879.60	1328197.62
2	531839.29	1328313.50	2	531862.00	1328283.02
3	531768.77	1328298.97	3	531859.21	1328282.44
4	531778.85	1328250.12	4	531857.23	1328266.09
Участок №2					
1	531857.23	1328266.09	1	531865.28	1328166.18
2	531859.21	1328282.44	2	531860.86	1328193.51
3	531866.22	1328340.46	3	531849.39	1328264.53
4	531864.24	1328349.98	4	531767.74	1328247.71
5	531841.12	1328345.18	5	531769.96	1328226.86
6	531810.54	1328315.72	6	531789.29	1328148.89
7	531761.63	1328305.14			
8	531767.74	1328247.71			
9	531778.85	1328250.12			
10	531768.77	1328298.97			
11	5531839.29	1328313.50			
12	531849.39	1328264.53			

Описание проектного предложения по формированию границ земельных участков:

- Земельный участок №1.**
Границы ранее сформированного земельного участка кадастровый номер 50:0... арендуемого физическим лицом у Администрации МР (под административное здание со встроенными торговыми помещениями) принять без изменения.
- Земельный участок №2.**
Границы формируемого земельного участка под размещение проезда и площадки для стоянки автотранспорта для обслуживания административного здания со встроенными торговыми помещениями принять по утвержденным красным линиям ул.Победы, по установленной границе охранной зоны ВЛ 10кВ и 35кВ, по границе земельного участка кадастровый номер 50:0...
- Земельный участок №3.**
Границы формируемого земельного участка под благоустройство принять по границе земельных участков кадастровый номер 50:0... и 50:0..., по границе формируемых земельных участков №2 и №4. На территорию земельного участка накладывается охранный зона ВЛ 6кВ. Действуют ограничения в режиме использования.
- Земельный участок №4.**
Границы формируемого земельного участка под эксплуатацию торгово-развлекательного центра "Олимп" со встроенной мойкой на 3-и поста и АЗС "Сибирь Нефть" принять по границе земельного участка кадастровый номер 50:0..., по красным линиям ул.Победы, по фактическому использованию территории (по границе нижней отметки насыпи под асфальтобетонного покрытия проезда).

Территории земельных участков сформированы в соответствии с проектными материалами ПРАВИЛ ЗЕМЛЕПОЛЬЗОВАНИЯ И ЗАСТРОЙКИ ГОРОДСКОГО ПОСЕЛЕНИЯ МУНИЦИПАЛЬНОГО РАЙОНА МОСКОВСКОЙ ОБЛАСТИ (2013г.). Находится в стадии утверждения.



- Границы формируемого земельного участка
- Земли неразграниченной государственной собственности - муниципальные
- Территории ранее сформированных земельных участков, арендуемых физическими и юридическими лицами у Администрации КМР (административное здание со встроенными торговыми помещениями - новое строительство)
- Территории ранее сформированных земельных участков, находящихся в собственности физических и юридических лиц (для размещения и обслуживания объектов недвижимости, для размещения многофункционального торгового комплекса - новое строительство)
- Территории ранее сформированных земельных участков на землях общего пользования (отвод под автодорогу по ул.Победы)

Взаим.инв.№
Подпись и дата
Имя, № подл.

01/15 - ППТ.СХ-8			
Изм.	К. уч.	Лист	№ док
ГАП	Разработал	Дата	Подпись
Территория по адресу: Московская область, кадастровый номер земельного участка 50:0... для размещения административного здания со встроенными торговыми помещениями			
		Стадия	Лист
		ПП	8
		Листов	8
Чертеж предложения по межеванию территории (проектное межевание). М 1:1000			
Н. контроль			