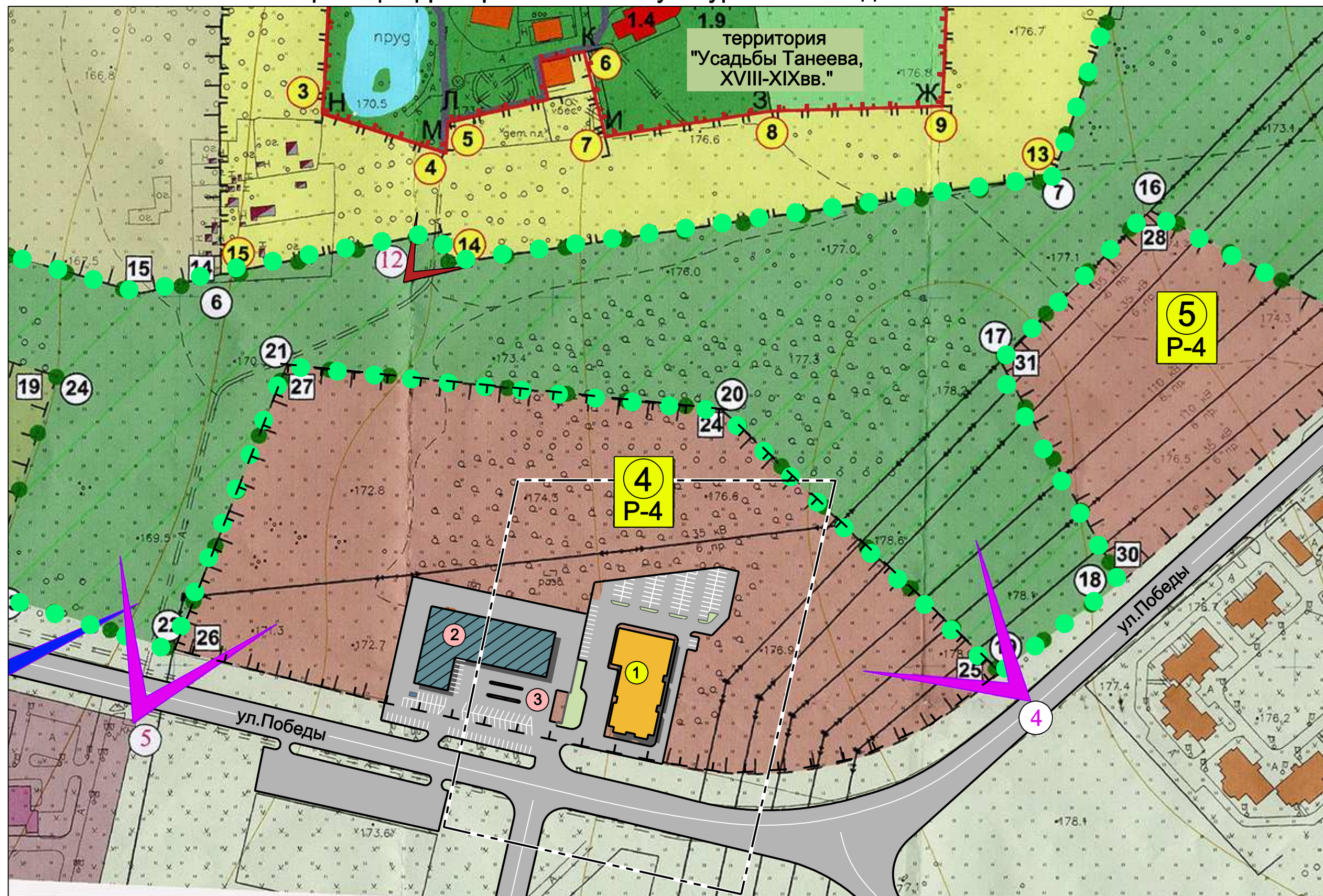


Схема границ территорий объектов культурного наследия. М 1:2000



Условные обозначения

Территории

- современная 3-5-ти этажная застройка г. Клина;
- современная 9-10-ти этажная застройка г. Клина;
- больницы;
- объекты нового строительства на территории усадьбы;
- здания ТЭЦ;
- открытые пространства;
- закрытые пространства;
- церковное кладбище;
- ЛЭП;
- граница водоохранной зоны р. Сестры (200 м);
- граница прибрежной зоны р. Сестры (20 м);
- современная малоэтажная жилая застройка;
- дисгармоничная застройка, нарушающая архитектурно-ландшафтный ансамбль усадьбы;

Памятники истории и культуры

- сохранившиеся, рекомендуемые к включению в Единый государственный реестр объектов культурного наследия регионального значения "Усадьбы Танеева, XVIII-XIX вв.";
- руинированные;

Исторические ценные элементы планировки и благоустройства

Парковая дорожно-тропиночная система:

- сохранившаяся;
- насаждения исторические – сохранившиеся;

Усадебные пруды:

- пруды исторические сохранившиеся;

- 6 – Основные видовые точки и сектора обзора панорам обязательные к сохранению;
- 5 – Основные видовые точки и сектора обзора панорам;
- 12 – видовые точки на территории усадьбы

Экспликация зданий и сооружений

Номер на плане	Наименование	Примечание
1	Административное здание со встроенными торговыми помещениями	Новое строительство
2	Торгово-развлекательный центр "Олимп"	Существ.
3	АЗС "Сибирь Нефть" на 4 ТРК и топливной емкостью	Существ.

Условные обозначения

- Магистральная улица районного значения – ул.Победы
- Наименование улиц и проездов
- 2 – Существующее здание
- 1 – Проектируемое здание

Усадьба Танеева (XVIII-XIX вв.) – объект культурного наследия Регионального значения (Постановление СМ РСФСР от 30.08.60 № 1327)

- 1.1. Главный дом
- 1.2. Дом А.Д. Бугаевой
- 1.3. Дом В.И. Танеева
- 1.4. Церковь Успения (XVIII в.)
- 1.5. Парк в усадьбе Танеева (XVIII-XIX вв.)
- 1.6. Парковый павильон (19 в.)
- 1.7. Хозяйственный корпус (19 в.)
- 1.8. Производственное здание (18–19 вв.)
- 1.9. Семейное кладбище, где похоронены родственники П.И. Чайковского – выявленный объект культурного наследия (приказ Комитета по культуре Администрации Московской области от 31.12.1998 № 354)

Границы

- Граница проектируемой территории
- Утвержденная граница территории памятника А – Н
Распоряжение Министерства культуры Московской области от 12 сентября 2012 г. N 235-р
"Об утверждении границы территории и режима использования территории объекта культурного наследия регионального значения – усадьбы "Танеева, XVIII - XIX вв." в городе Клин городского поселения Клин Клинского муниципального района Московской области"
- Граница охранной зоны 1 – 15
- 4 P-4 – Границы зон регулирования застройки и хозяйственной деятельности, номер участка, режим использования земель и градостроительного регламента
 - P-1
 - P-2
 - P-3
 - P-4
- Граница зоны охраняемого природного ландшафта 1 – 27

Примечание:

1. Схема выполнена на основе "Карты границ зон охраны" вошедшей в состав "Проекта зон охраны объекта культурного наследия регионального значения - усадьбы "Танеева" (Демьяново), XVIII - XX вв. в г.Клин городского поселения муниципальном районе Московской области, получивший положительное заключение историко-культурной экспертизы. (в стадии утверждения), выполнен ГУП МО "Московский областной информационно-аналитический культурный центр" в 2014г.

01/15 - ППТ.СХ-5					
Территория по адресу: Московская область, кадастровый номер земельного участка 50: для размещения административного здания со встроенными торговыми помещениями					
Изм.	К. уч.	Лист	№ док	Подпись	Дата
ГАП					
Разработал					
Н. контроль					
				Стадия	Лист
				ПП	5
				Листов	8
Схема границ территорий объектов культурного наследия. М 1:2000					

Инв.№ подл. Подпись и дата. Взам.инв.№