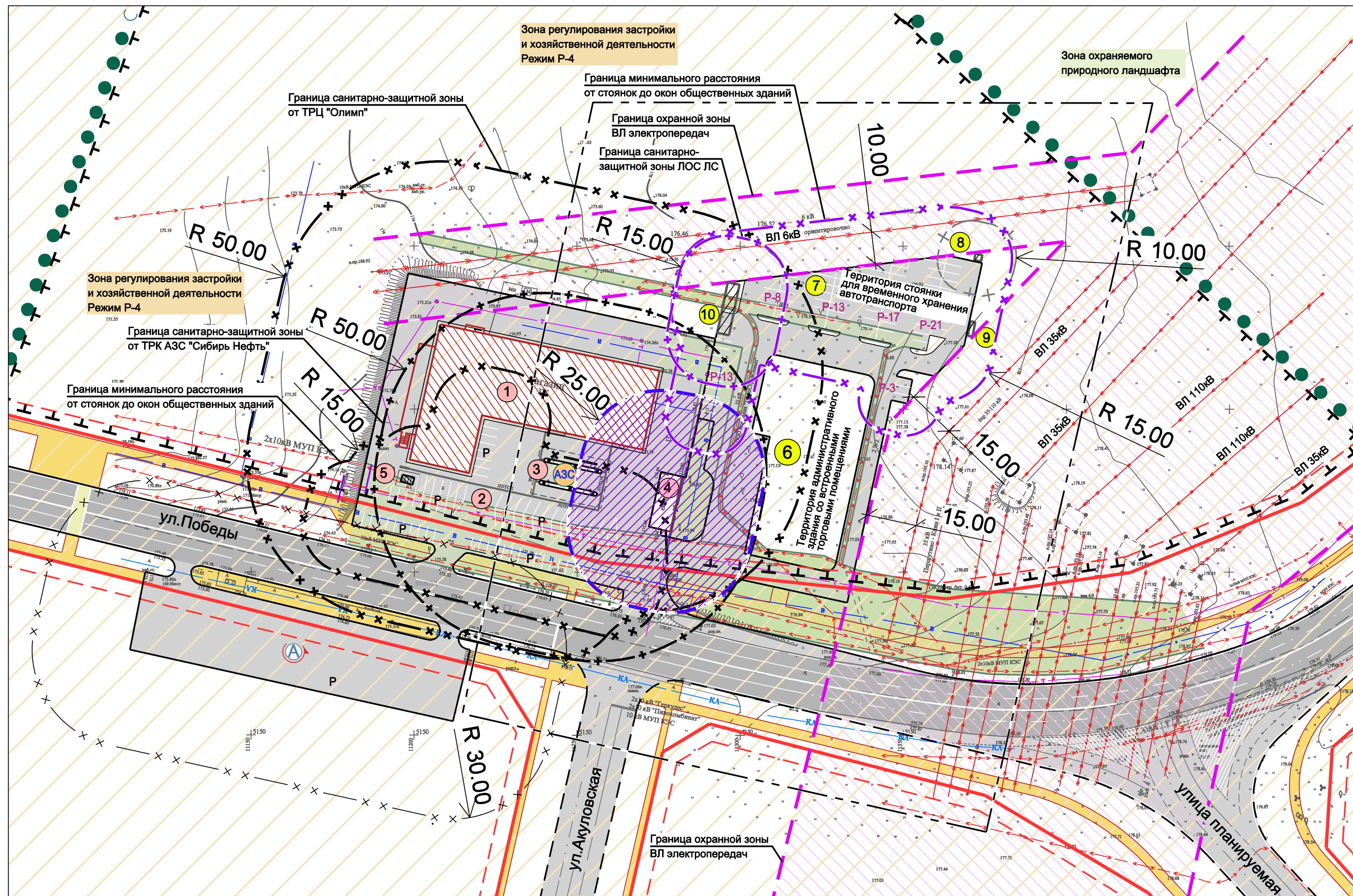


Схема границ зон с особыми условиями использования территории. М 1:1000

Экспликация зданий и сооружений



Номер на плане	Наименование	Примечание
1	Торгово-развлекательный центр "Олимп"	Существ.
2	Стоянка для временного хранения автотранспорта на 70 машино-мест	Существ.
3	АЗС "Сибирь Нефть" на 4 ТРК	Существ.
4	Топливные емкости АЗС "Сибирь Нефть" (подземные)	Существ.
5	ТП, обслуживающая здание торгово-развлекательного центра	Существ.
6	Административное здание со встроенными торговыми помещениями	Новое строительство
7	Стоянка для временного хранения автотранспорта на 75 машино-мест	Новое строительство
8	ТП, обслуживающая Административное здание со встроенными торговыми помещениями	Новое строительство
9	Площадка для размещения мусорных контейнеров	Новое строительство
10	ЛОС поверхностных стоков с территории административного здания со встроенными торговыми помещениями	Новое строительство

Условные обозначения

Границы и территории:

	Граница проектируемой территории
	Действующие красные линии
	Линия регулирования застройки
	Граница и территория технических зон инженерных коммуникаций: - бытовой канализации - 5м, - водопровода - 5м, - силового кабеля 10кВ - 0,6м, - подземной теплотрассы - 3м;
	Граница и территория охранных зон инженерных сетей: - ВЛ электропередач 35кВ - 15м, 6кВ - 10м
	Пожарного разрыва от топливных емкостей АЗС "Сибирь Нефть" - 25м до фасадов общественных зданий
	Граница санитарно-защитной зоны АЗС "Сибирь Нефть" - 50м

	Граница санитарно-защитной зоны торгово-развлекательного центра "Олимп" - 50м
	Граница минимального расстояния до окон общественных зданий от открытых стоянок для временного хранения автотранспорта - 15м
	Граница санитарно-защитной зоны ЛОС поверхностного стока (проектируемые) территории Административного здания - 15м
	Граница минимального расстояния до окон общественных зданий от открытых стоянок для временного хранения автотранспорта (проектируемые) вместимостью до 50 м/мест - 10м, от 50 до 100 м/мест - 15м (СП 42.13330.2011, Градостроительство, Таблица 10)
	Граница зоны охраняемого природного ландшафта
	Граница зоны регулирования застройки и хозяйственной деятельности объекта культурного наследия регионального значения - усадьбы "Танеева" (Демьяново), XVIII - XXвв.
	Граница и территория негативного воздействия при авариях на взрыво-пожароопасных объектах - АЗС "Сибирь Нефть" (проектируемая территория полностью находится в данной зоне)

Улично - дорожная сеть:

	Магистральная улица районного значения - ул.Победы
	Улицы районного значения - ул.Акуловская, Планируемая улица местного значения (согласно проекту генерального плана городского поселения Клин)
	Пешеходные тротуары и дорожки с асфальто-бетонным покрытием
	Обозначение остановочного пункта и отстойно-разворотной площадки общественного автотранспорта
	Наименование улиц и проездов

Здания и строения:

	Существующие объекты, для которых устанавливаются СЗЗ, охранные зоны
	Объекты нового строительства, для которых устанавливаются СЗЗ, охранные зоны
	Обозначение объекта для которого устанавливаются СЗЗ, охранные зоны существующего/проектируемого

Примечание:

- В границах проектируемой территории памятников культурного наследия не выявлено. Территория попадает в зону регулирования застройки и хозяйственной деятельности установленной от объекта культурного наследия "Усадьба Танеева, XVIII-XIXвв.", принадлежавшая В.И.Танееву.
- Никитиным С.В. была заявлена подготовка документации "Проект зон охраны объекта культурного наследия регионального значения - усадьбы "Танеева" (Демьяново), XVIII - XXвв. в городском поселении муниципальный район Московской области", получившей положительное заключение историко-культурной экспертизы. (находится в стадии утверждения). Проект выполнен ГУП МО "Московский областной информационно-аналитический культурный центр в 2014г.
- Территория размещения объекта нового строительства попадает в зону регулирования застройки и хозяйственной деятельности с режимом Р-4. Имеет ограничения в использовании.

01/15 - ППТ.СХ-6					
Территория по адресу: Московская область, кадастровый номер земельного участка 50: для размещения административного здания со встроенными торговыми помещениями					
Изм.	К. уч.	Лист	№ док	Подпись	Дата
ГАП					
Разработал		ПП	6		8
Схема границ зон с особыми условиями использования территории. М 1:1000					
Н. контроль					

Инва. N подл. Подпись и дата Взам. инв. N