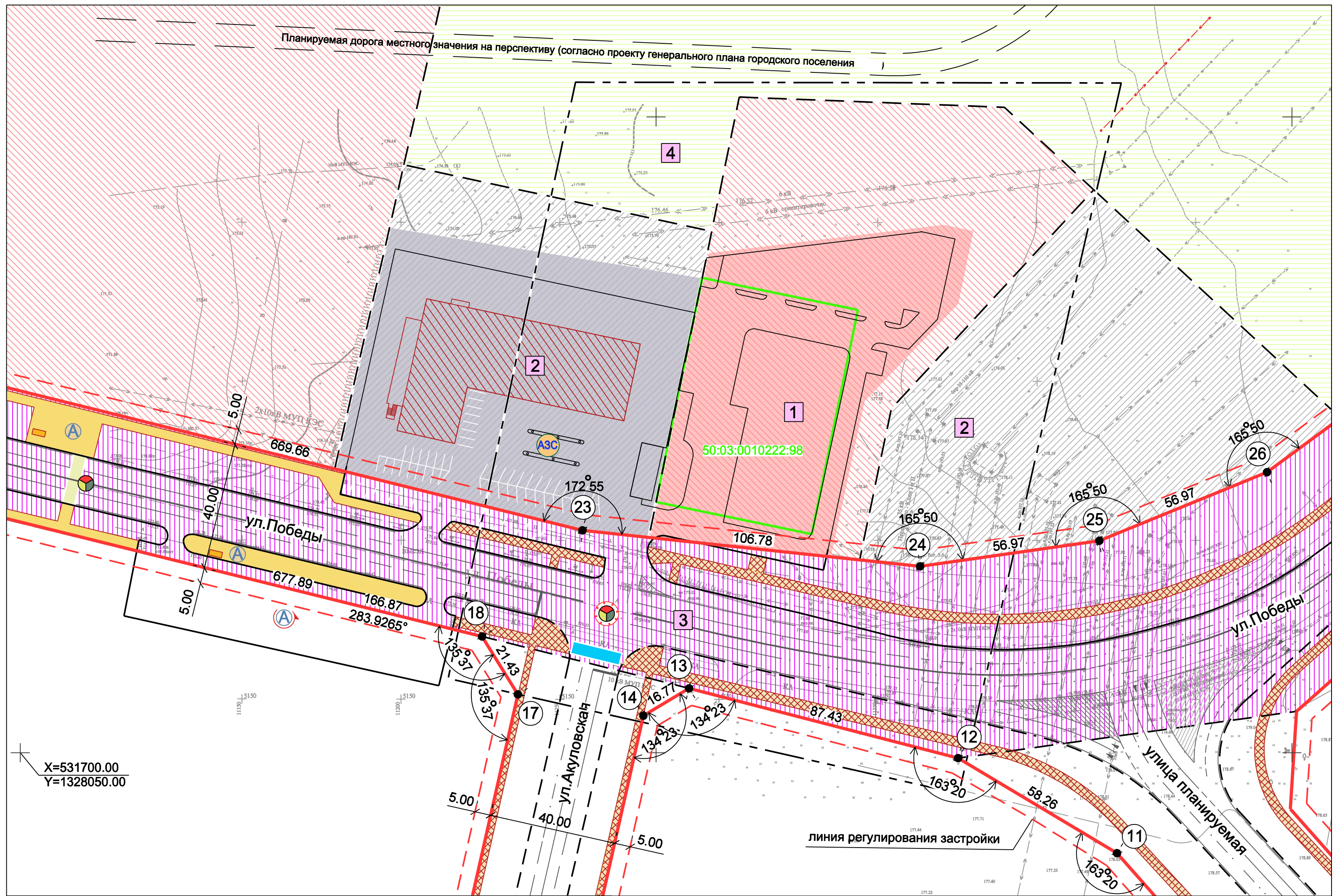


Чертеж планировки территории (основной чертеж). М 1:1000



Условные обозначения

- Границы и территории:**
- Граница проектируемой территории
 - Действующие красные линии
 - Линия регулирования застройки
 - Граница зон размещения объектов капитального строительства
 - Граница земельного участка для размещения административного здания (объект нового строительства), находящегося в собственности физического лица (кад.№50: ..., пл.3600кв.м)
 - Обозначение точки перелома действующей красной линии
 - Обозначение функциональной зоны (по экспликации)
- Улично - дорожная сеть:**
- Дороги, улицы, проезды, автостоянки для кратковременного хранения автотранспорта существующие/проектируемые(реконструируемые)
 - Пешеходные тротуары с асфальтобетонным покрытием существующие/проектируемые
 - Обозначение наземного пешеходного перехода существующий/проектируемый
 - Планируемая дорога местного значения на перспективу (согласно проекту генерального плана городского поселения)
 - Обозначение светофора, перекрестка регулируемого движения существующего/планируемого (согласно проекту генерального плана городского поселения Клин)
 - Обозначение остановочного пункта общественного автотранспорта существующего отстойно-разворотная площадка существующая
 - Обозначение автозаправочной станции (АЗС) существующей
 - Наименование улиц и проездов
- Зоны планируемого размещения объектов капитального строительства:**
- Объектов обслуживания и деловой активности местного значения - административное здание со встроенными помещениями торговли и стоянкой личного автотранспорта
 - Жилищно-коммунальных объектов, объектов обслуживания транспортных средств - торгово-развлекательный центр "Олимп" со встроенной мойкой на 3-и поста и АЗС "Сибирь Нефть"
 - Улично-дорожной сети: ул.Победы (магистральная улица районного значения)

Примечание:

1. Зоны размещения объектов капитального строительства определены с учетом ранее выполненной градостроительной документации на проектируемую территорию:
 - Генеральный (проектный) план г/п МО (с проектом зон охраны объектов культурного наследия в его составе), разработанный ГУП МО "НИИПИ Градостроительства" в 2010г. (в стадии утверждения);
 - Проект зон охраны объекта культурного наследия регионального значения - усадьбы '.....', XVIII-XXвв. в муниципальном районе Московской области, получивший положительное заключение историко-культурной экспертизы (в стадии утверждения), выполнен ГУП МО "Московский областной информационно-аналитический культурный центр" в 2014г.;
 - Правила землепользования и застройки территории городского поселения муниципального района Московской области" подготовлены ГУП МО "НИИПИ Градостроительства" в 2013г. (в стадии утверждения).

Ведомость функциональных зон

Номер на плане	Наименование зоны	Единица измерения	Площадь зоны, кв.м	Примечание
Объекты административного и общественно-делового назначения				
Объекты обслуживания и деловой активности местного значения:		кв.м	12123,00	в границах элементов планировочной структуры
1	- административное здание со встроенными помещениями торговли	кв.м	3600,00	новое строительство, в границах участка кад.№ 50:
	- стоянка личного автотранспорта для временного хранения автомобилей для обслуживания административного здания	кв.м	3000,00	новое строительство, в границах формируемого земельного участка
Объекты производственного назначения				
Жилищно-коммунальных объектов, объектов обслуживания транспортных средств:		кв.м	19837,00	в границах элементов планировочной структуры
2	- торгово-развлекательный центр "Олимп" со встроенной мойкой на 3-и поста и АЗС "Сибирь Нефть"	кв.м	8205,00	существующий объект в границах планируемой территории
	Объекты транспортной инфраструктуры			
Улично-дорожной сети:		кв.м	8006,00	
3	- ул.Победы (магистральная улица районного значения)	кв.м	8006,00	в границах планируемой территории
	Рекреационная зона			
Озелененные территории общего пользования:			3432,00	
4	- парк (зона охраняемого природного ландшафта усадьбы)	кв.м	3432,00	в границах планируемой территории

Каталог координат

№ угла поворота границ	Координаты	
	X	Y
Квартал севернее проезжей части ул.Победы		
23	531769.96	1328226.86
24	531758.66	1328333.04
25	531766.67	1328389.44
26	531788.25	1328442.17
Квартал южнее проезжей части ул.Победы		
11	531668.40	1328395.00
12	531698.30	1328345.00
13	531720.28	1328260.37
14	531711.64	1328246.00
Квартал юго-западнее проезжей части ул.Победы		
17	531718.35	1328206.51
18	531736.59	1328195.25

01/15 - ППТ.Ч-1				
Территория по адресу: Московская область, кадастровый номер земельного участка 50:03:0010222:98 для размещения административного здания со встроенными торговыми помещениями				
Изм.	К. уч.	Лист	№ док	Дата
Директор				
ГАП				
Разработал				
		Стадия	Лист	Листов
		ПП	1	8
Чертеж планировки территории (основной чертеж). М 1:1000				
Н. контроль				

Взам. инв. N
 Подпись и дата
 Инв. N подл