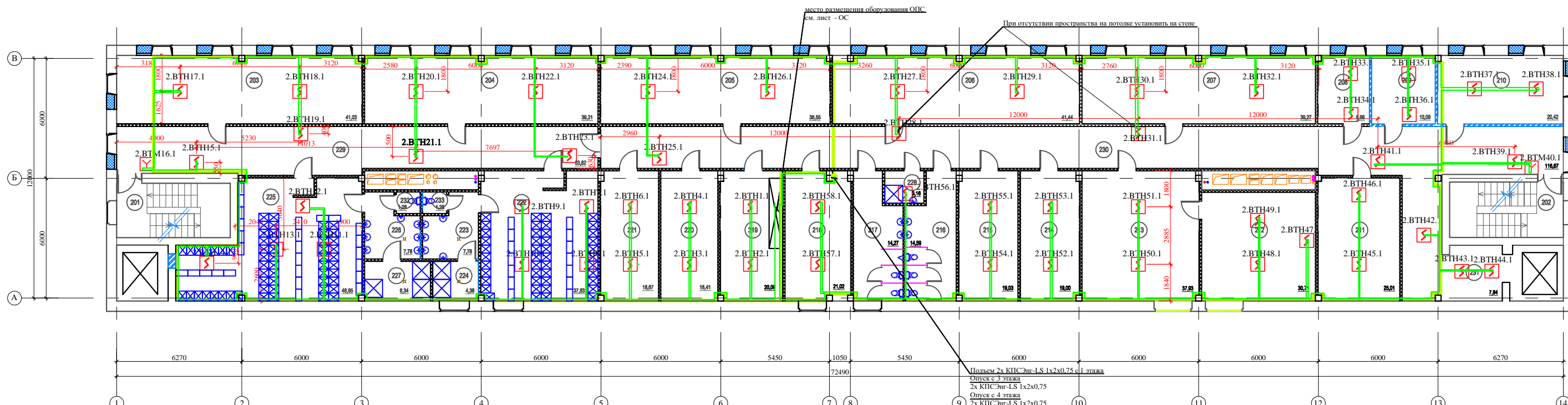
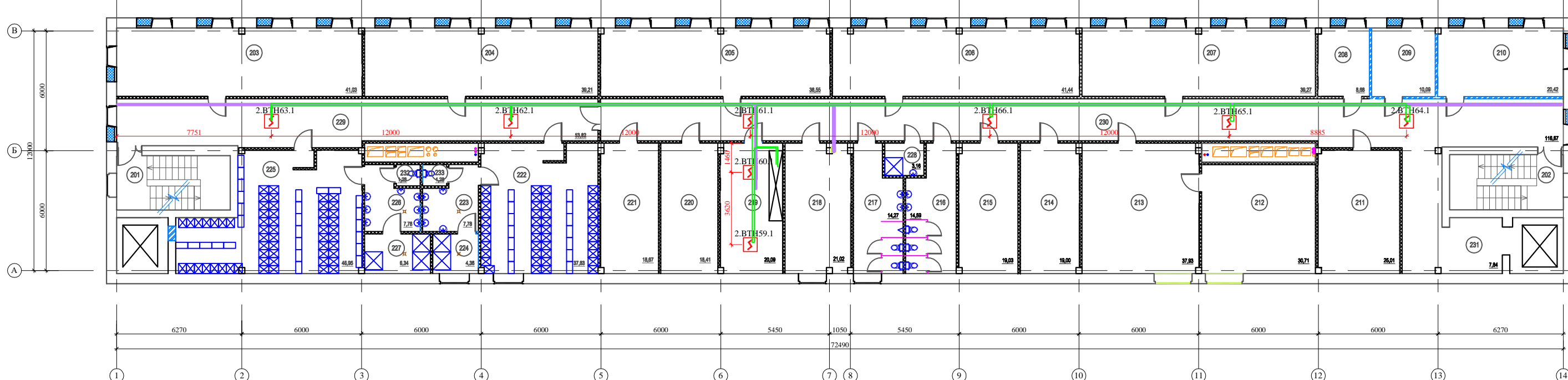


План 2 этажа



План 2 этажа пространство под фальшполами



Номер помещения	Наименование	Площадь, м²	Кат. помещ.	Номер помещения	Наименование	Площадь, м²	Кат. помещ.
201	Лестничная клетка Л1		Д	217	Санузел (мужской)	13,31	Д
202	Лестничная клетка Л2		Д	218	Медицинский пункт	18,87	В3
203	Кабинет	43,18	В3	219	Серверная	18,88	В3
204	Кабинет	41,28	В3	220	Электрощитовая	17,28	В4
205	Кабинет	40,58	В3	221	Техническое помещение	17,58	В4
206	Кабинет	43,81	В3	222	Раздевалка мужская на 44 чел.	35,51	В3
207	Кабинет	41,81	В3	223	Умывальная	7,78	Д
208	Кабинет	10,05	В3	224	Душевая	4,38	Д
209	Архив	10,37	В2	225	Раздевалка женская на 76 чел.	46,85	В3
210	Кабинет	21,59	В3	228	Умывальная	7,78	Д
211	Техническое помещение	25,01	В4	227	Душевая	6,34	Д
212	Техническое помещение	31,71	В4	228	Кладовая уборочного инвентаря	3,05	В4
213	Техническое помещение	35,8700	В4	229	Коридор	83,22	В4
214	Архив	18,03	В2	230	Коридор	119,53	В4
215	Архив	17,89	В2	231	Лифтовой холл	7,89	В4
216	Санузел (женский)	13,82	Д				

Показатели по этажу

наименование	ед. изм.	кол-во
КПСЭнг-LS 1x2x0,75	м	591
мет. Кабель канал 20x16мм	м	146
ДИП-34А	шт	64
ИПР-513	шт	2
С2000-ИП	шт	0
гофра 16мм	м	10

- Извещатель пожарный дымовой оптико-электронный адресно-аналоговый ДИП-34А-01-02
- номер ППКОП (АРК)
- порядковый номер датчика в шлейфе
- номер шлейфа
- Извещатель пожарный ручной адресный ИПР 513-3АМ, ИПР 513-3АМ исп.01
- номер ППКОП (АРК)
- порядковый номер датчика в шлейфе
- номер шлейфа
- Извещатель пожарный тепловой адресно-аналоговый максимально-дифференциальный С2000-ИП
- номер ППКОП (АРК)
- порядковый номер датчика в шлейфе
- номер шлейфа

При не возможности установить извещатели непосредственно на потолок, допускается установка на стену при этом расстояние до перекрытия не должно превышать 200мм. (Приложение П СП 5.131.30)  
 В случае сплошного приямления воздуховодов к стене данная зона будет считаться перекрытием датчиков в таких местах установить на стене, соблюдая требования СП 5.131.30 (поверхность воздуховода в этом случае будет считаться перекрытием на котором не возможно установить датчик).

- Магистральный кабельканал см. лист 25- СС
- Магистральный короб в фальшпотолку
- Кабель КПСЭнг-LS 1x2x0,75