

ПТ 1-4-го эт. 2dy76x3,0  
 АПТ -1-го эт. dy89x3,5  
 АПТ подъемника dy40x3,5  
 ПК -1,-2-го эт. 2dy76x3,0

-2,95

К ПК 2dy50x3,5

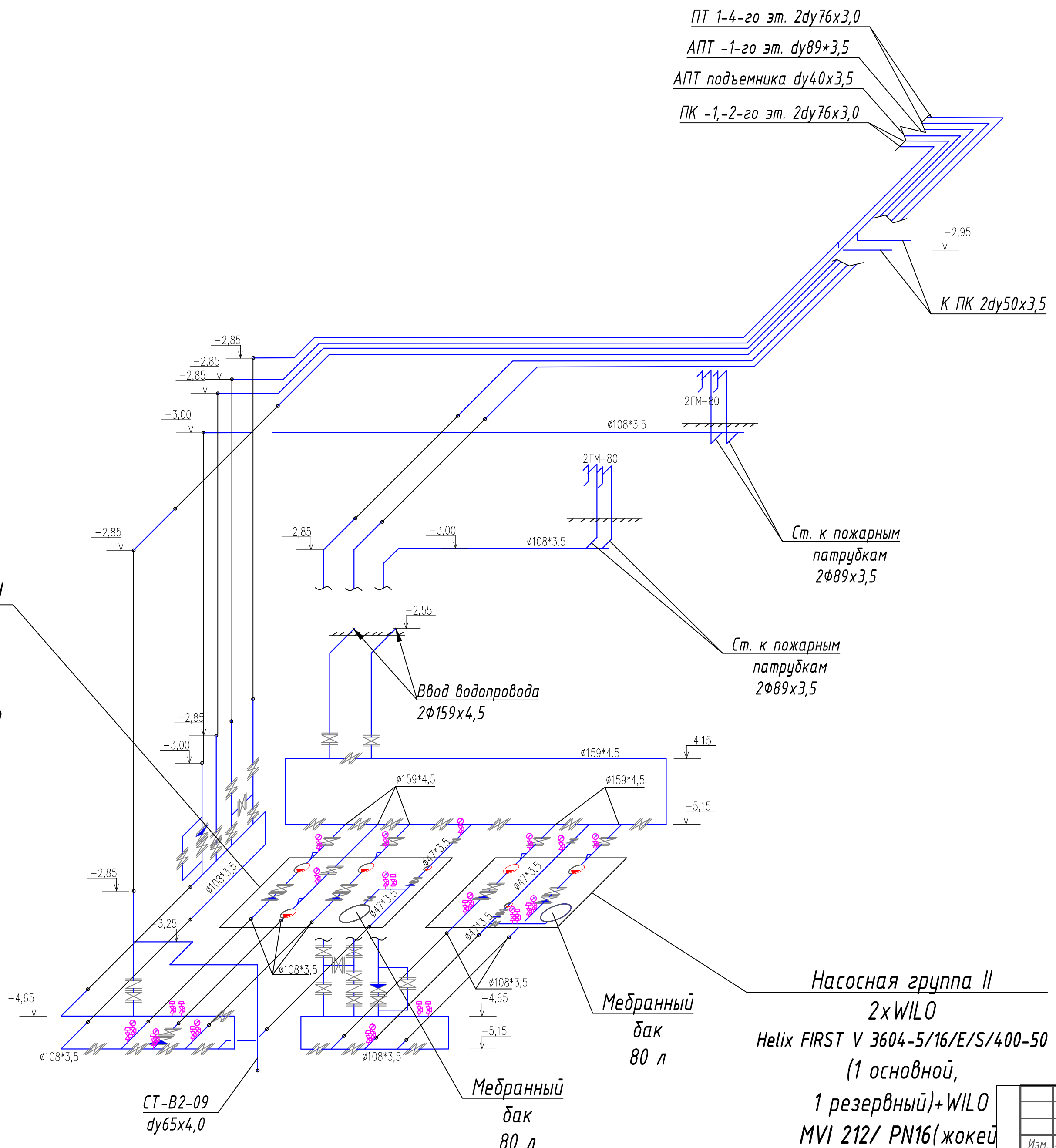
Ст. к пожарным патрубкам 2φ89x3,5

Ст. к пожарным патрубкам 2φ89x3,5

Ввод водопровода 2φ159x4,5

Насосная группа II  
 2x WILLO  
 Helix FIRST V 3604-5/16/E/S/400-50  
 (1 основной,  
 1 резервный)+ WILLO  
 MVI 212/ PN16 (жокей)

Насосная группа I  
 3x WILLO  
 MVI 7006 PN25  
 (2 основных,  
 1 резервный)+ WILLO  
 MVI 412/ PN16  
 (жокей)



СТ-B2-09 dy65x4,0

Мембранный бак 80 л

Мембранный бак 80 л

Согласовано

Изм. №	Изм. № подл.	Подп. и дата	Взам. инв. №

Изм.	Кол.уч.	Лист	N док.	Подпись	Дата
Разраб.		Нагорный			

Объект: Здание с апартаментами по адресу: г. Москва, ул. Малая Дмитровка, вл. 18А, стр. 5, 6, 7, 8				
Автоматическая установка водяного пожаротушения. Внутренний противопожарный водопровод		Стадия	Лист	Листов
		Р	16	
Схема насосной станции				