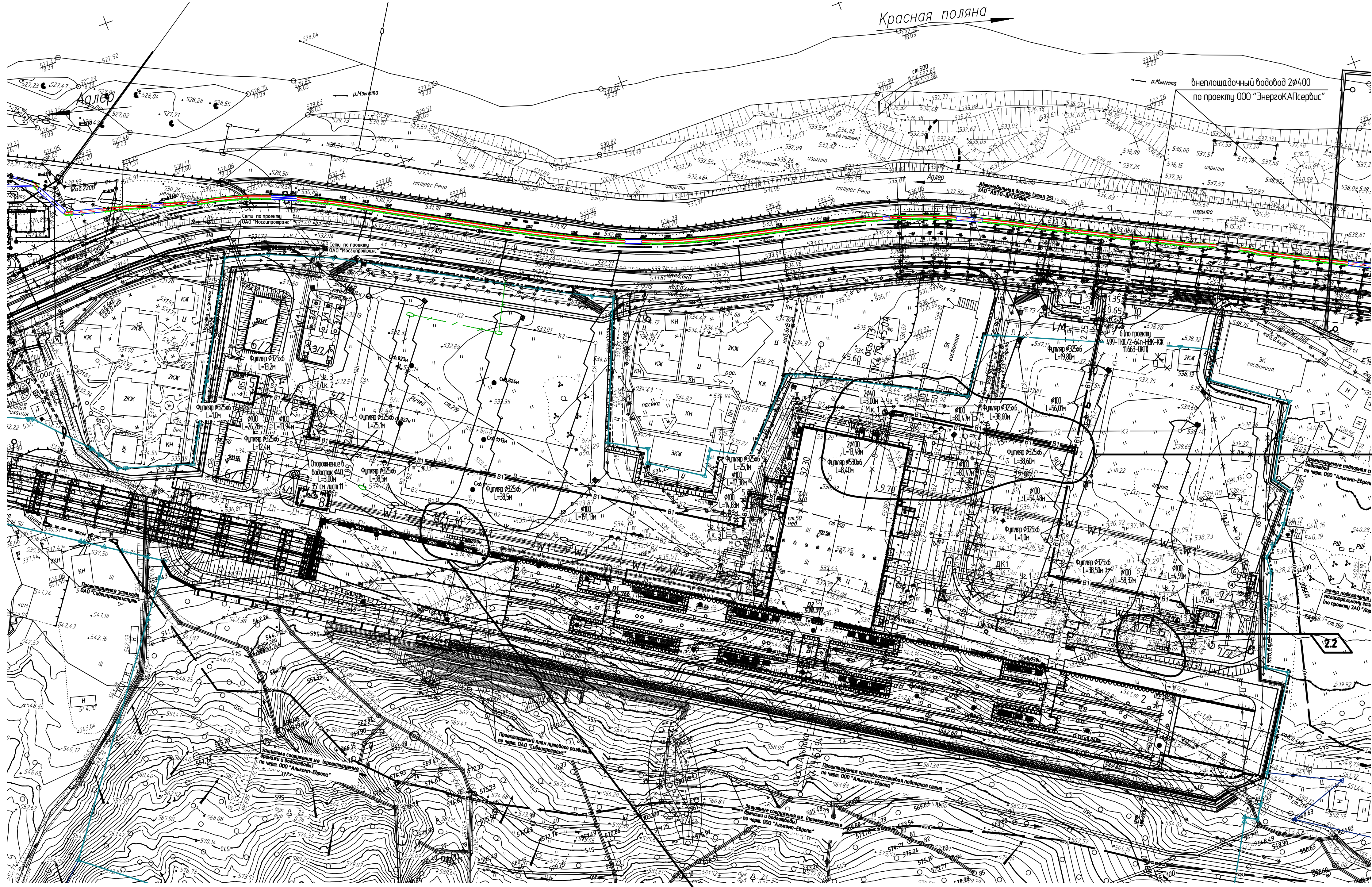


Красная поляна

ЭКСПЛИКАЦИЯ ЗДАНИЙ И СООРУЖЕНИЙ



Номер на ген-плане	Наименование	Количество	Ссылка на проект
1	Вокзальный комплекс	1	ОАО Сибгипротранс
2	Пассажирские платформы	2	ОАО Сибгипротранс
3	Очистные сооружения поверхностного стока, в т.ч.:		
3/1	Резервуар-аккумулятор загрязненного стока емкостью 100м ³	3	ТК 122 ЭМЗ РГ100
3/2	Установка для очистки поверхностного стока производительностью 20л/с	2	ООО Севзапналадка УСВ-М-20
4/1	КНС	1	ООО Эколайн (ООО ТВК)
4/2	КНС	1	ООО Эколайн (ООО ТВК)
5	Насосная станция пожаротушения, совмещенная с водоподготовкой	1	ОАО Сибгипротранс
6/1, 6/2	Резервуар пожарный емкостью 1000м ³	2	ОАО Сибгипротранс
7	Котельная ЕСО 15	1	Рационал
7/1	Площадка АЦ	1	
7/2	Резервуар емкостью 10м ³	1	ТК 122 ЭМЗ РГ10
8	РТП	1	
9	ДГУ	1	
10	КНС	1	ООО Эколайн (ООО ТВК)
11	Мобильная туалетная кабина (на период проведения Олимпийских Игр)	15	"Экосервис"

ВЕДОМОСТЬ КООРДИНАТ ВОДОПРОВОДНЫХ КОЛОДЕЦ И УГЛОВ ПОВОРОТА

№	X	Y
1	54325,71	103360,88
2	54283,48	103429,37
3	54201,83	103451,60
4	54402,40	103121,03
5	54314,65	103291,59
6	54331,12	103458,19
М.к. 1	54327,29	103358,32
Уз. 1	54237,10	103400,77
Уз. 2	54206,59	103450,47
Уз. 3	54414,27	103128,34
Уз. 4	54302,08	103283,72
Уз. 5	54326,99	103361,66

499-ТЮС/2-64п-НВК					
2	5	Зам.	19-12	02.12г.	Совмещенная (автомобильная и железная) дорога Адлер - горноклиматический курорт "Альпика - Сервис" (проектные и изыскательские работы, строительство). Этап 16. Строительство ж/д станции "Альпика-Сервис" (ПК479+67-ПК482+47).
Изм.	Кол.уч.	Лист	№ док.	Подпись	
Разработ.	Лопаткин			11.11	Ст. Альпика-Сервис. Сети и сооружения водоснабжения и канализации
Проверил	Кайдунцова			11.11	
Гл. спец.	Кайдунцова			11.11	Р
Н. контр.	Кайдунцова			11.11	
ГИП	Ильин			11.11	Листов
					2
					ОАО "Сибгипротранс"

Создано: 10.03.18-ОКП
 Взам. инв. №: 11.338-ОКП
 Подп. и дата: 11.11.18
 И. № подл.: 11.338-ОКП
 Н. контр.: Кайдунцова