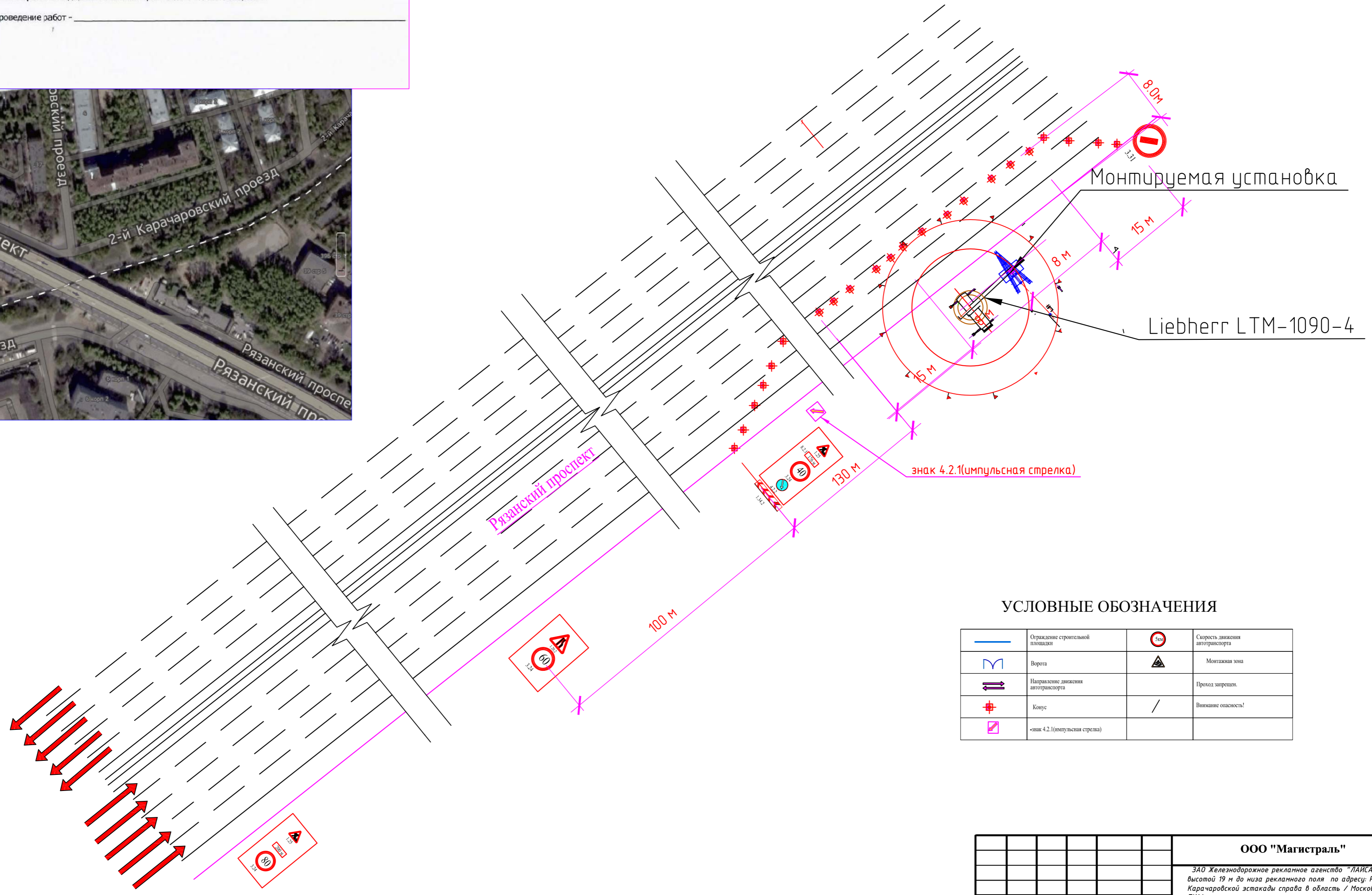
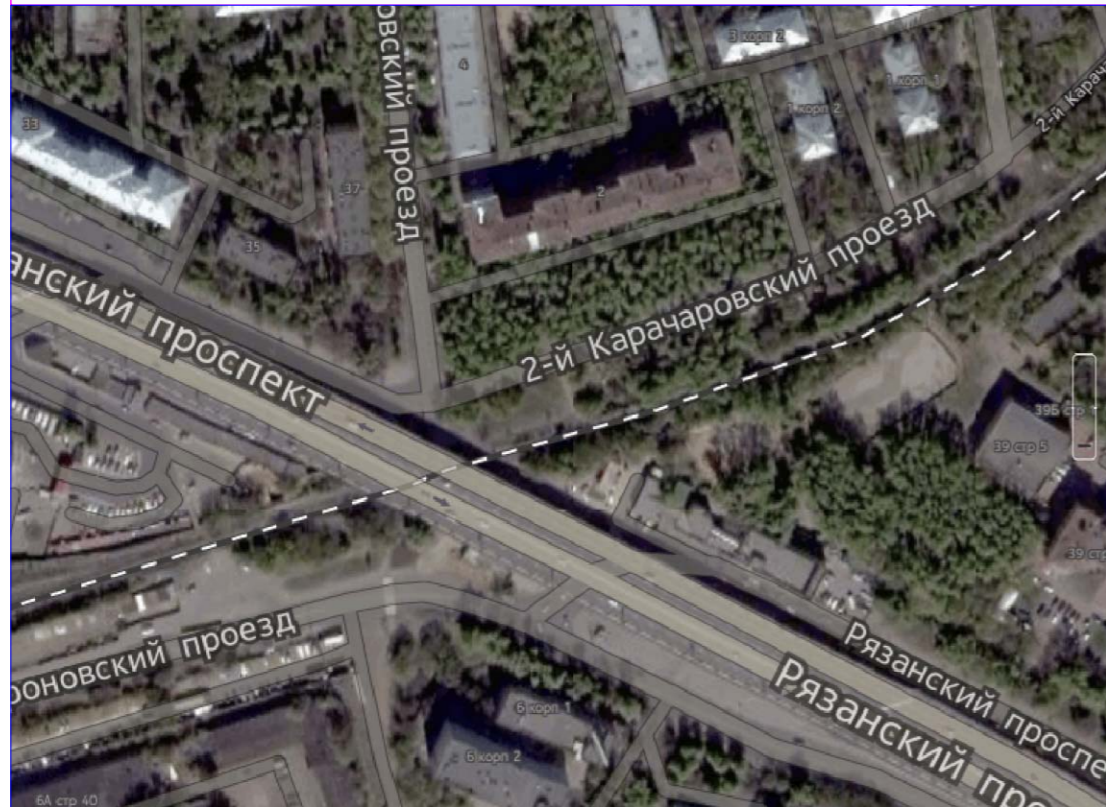


Временный порядок обеспечения безопасной организации работ на проезжей части дорог и магистралей в г. Москве.

Схема оборудования места производства работ выполнена на основании типовых схем, разработанных в соответствии с техническими условиями ГИБДД г. Москвы.

1. Работы по монтажу рекламных конструкций вести с _____ до _____ согласно схеме организации движения;
2. Использовать знаки типа З, высота установки знаков 2,5 м от нижнего края знака до поверхности дорожного полотна.
3. Установка ограждений и временных дорожных знаков производится до начала работ.
4. Ответственный за проведение работ - _____



УСЛОВНЫЕ ОБОЗНАЧЕНИЯ

	Ограждение строительной площадки		Скорость движения автотранспорта
	Ворота		Монтажная зона
	Направление движения автотранспорта		Проезд запрещен
	Конус	/	Выявление опасности!
	знак 4.2.1 (импульсная стрелка)		

ООО "Магистраль"					
<small>ЗАО Железнодорожное рекламное агентство "ЛАЙСА". Рекламная установка 5x15м типа "Галочка" высотой 19 м до низа рекламного поля по адресу: Рязанский проспект д.6, корп.1 (напротив) и Карачаровской эстакады справа в область / Московская - Окружная ж.д. (Перовская ветвь) 5 км ПК1/</small>					
Изм.	Кол.уч.	Лист	№ док.	Подп.	Дата
Разраб.					
Проверил					
				Стадия	Лист
				Р	ПР-17
				ООО "Магистраль"	

Утверждаю: _____

Согласовано: _____

Согласовано

Изм. №	Подп.	и дата	Взам. инв. №