

ВЕДОМОСТЬ РАБОЧИХ ЧЕРТЕЖЕЙ ОСНОВНОГО КОМПЛЕКТА МАРКИ Э.

Лист	Наименование	Примечание
1	Общие данные.	2 листа
2	Пояснительная записка	2 листа
3	Однолинейная схема ТП 2223.. (Существующая схема)	
4	Однолинейная схема ТП 2223.. (Проектируемая схема)	
5	План расстановки оборудования ТП 2223..	
6	Однолинейная схема ТП 2237.. (Существующая схема)	
7	Однолинейная схема ТП 2237. (Проектируемая схема)	
8	План расстановки оборудования ТП 2237..	
9		
10		


Технические решения настоящего проекта соответствуют требованиям экологических, санитарно-технических, противопожарных и других норм, действующих на территории РФ и обеспечивают безопасность для жизни и здоровья людей эксплуатируемого объекта при соблюдении предусмотренных проектом мероприятий.

Главный инженер проекта

А.В.Хлапов

СОГЛАСОВАНО:

Инв. № подл. Подпись и дата. Взам. инв. №

						9-11862-2010-ЭСЗ			
						Квартал 5А корп. 26, 27			
<i>Изм.</i>	<i>Кол.</i>	<i>Лист</i>	<i>№ док.</i>	<i>Подпись</i>	<i>Дата</i>	Электроснабжение абонента: центр социальной реабилитации инвалидов и детей-инвалидов ТП 2223, ТП 2237 Оборудование ячейки выключателем нагрузки Общие данные	<i>Стадия</i>	<i>Лист</i>	<i>Листов</i>
							Р	1.1	2
Разраб.		Иванова			02.02.10				
Провер.		Габдуллин			02.02.10				
Н.контр.		Наумов			02.02.10				

ВЕДОМОСТЬ ССЫЛОЧНЫХ И ПРИЛАГАЕМЫХ ДОКУМЕНТОВ.

Обозначение	Наименование	Примечание
ССЫЛОЧНЫЕ ДОКУМЕНТЫ		
ПУЭ	Правила устройства электроустановок. 7 изд.	
	Базовый альбом ЭМ-55	
РД34.20.185-94	Инструкция по проектированию городских электрических сетей	
ПРИЛАГАЕМЫЕ ДОКУМЕНТЫ		
9-11862-2010-ЭС 3 ОП 1	Опросный лист для заказа ячейки КСО-386М	
9-11862-2010-ЭС 3 ОП 2	Опросный лист для заказа ячейки КСО-386М	
9-11862-2010-ЭС 3 ВР	Ведомость строительно-монтажных работ	
9-11862-2010-ЭС 3 СП	Спецификация оборудования	

Существующая схема АВР

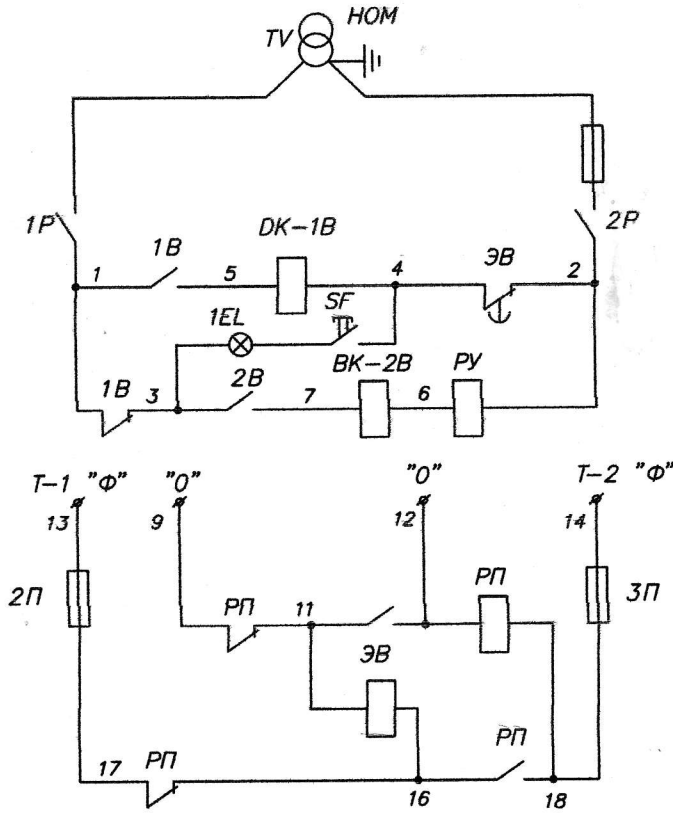
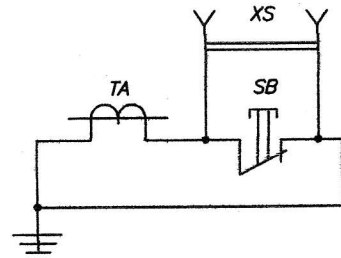
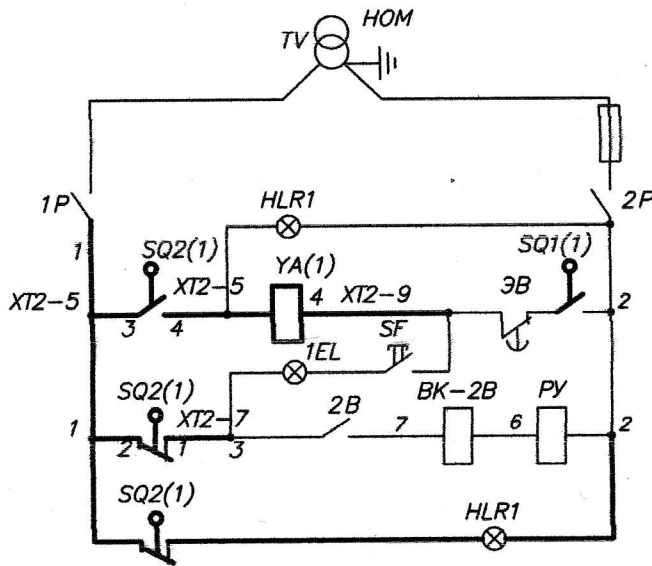


Схема сигнализации от замыкания на землю трансформатора



У1	71/Х6521
5X	22-11 1В
9S	7 1000 110

Проектируемая схема АВР



Рабочий выключатель включен
Отключение рабочего ввода
Проверка целостности цепи
Включение рабочего ввода
Привод рабочего ввода не готов

Обозн.	Наименование	Кол.	Примечание
Выключатель нагрузки ВНМ-10/400-20зА			
YA(1)	Электромагнит отключения	1	~100В, кам. раб. ввода
SQ1(1)	Контакты пружины рабочего ввода	1	кам. раб. ввода
SQ2(1)	Контакты выключения рабочего ввода	1	кам. раб. ввода
SF	Выключатель	1	С 1-23-6/220
1EL	Лампа В-220-25	1	~220В ГОСТ 2239-79
HLR1	Арматура светосигнальная	1	~110В красная
HLB1	Арматура светосигнальная	1	~110В синяя

Утолщенной линией показано изменение в схеме.

Согласовано

Взам. инв. N°

Полпись и дата

Инв. N° подл.

Изм. Колуч Лист N док Подп. Дата

09-11862-2010-ЭСЗ

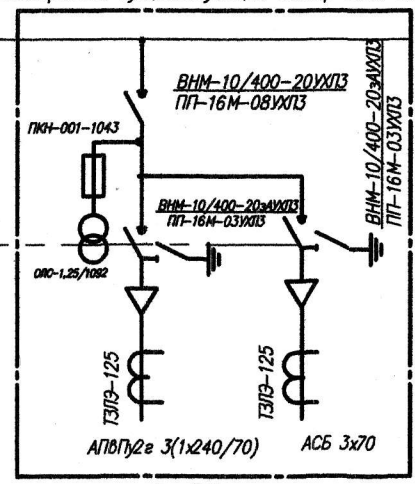
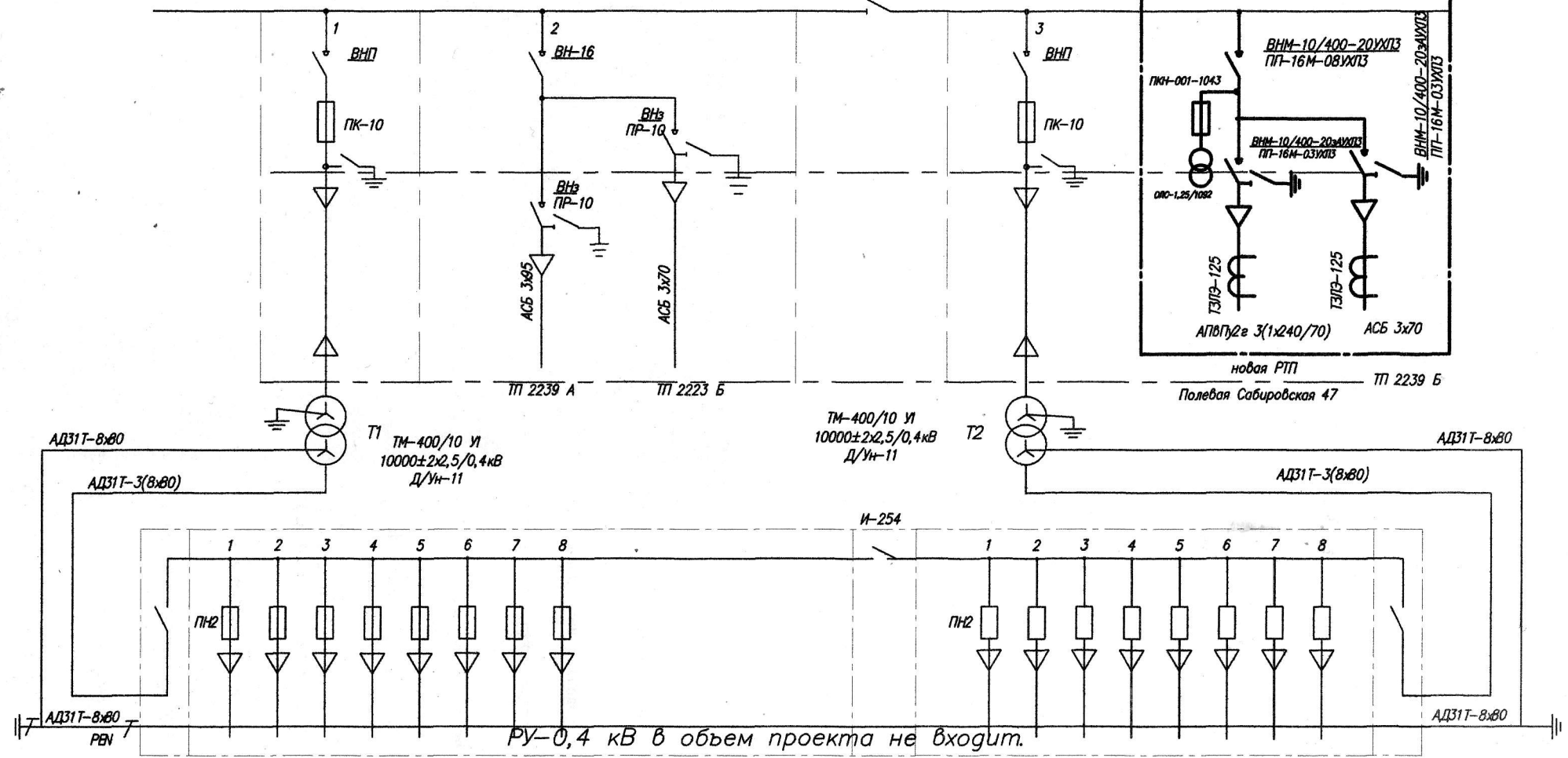
лист

4.2

Устанавливаемая ячейка
КСО-386М-25-22
в габаритах существующих камер КСО-366.

РВ-10/400

АДЗ1Т-6х60 U_н=10 кВ



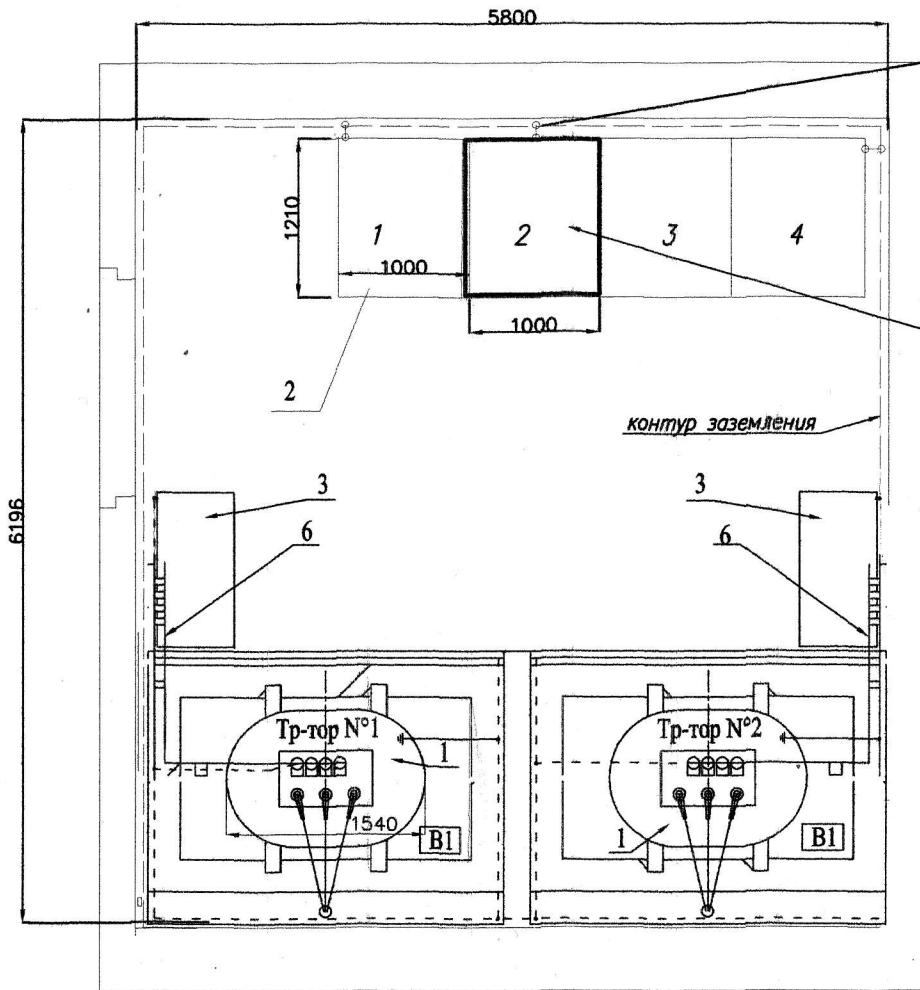
новая РТП
Полевая Сабировская 47

Изм. № подл. Подпись и дата
Изм. № дубл. Подпись и дата
Взам. инв. № Подпись и дата

						09-11862-2010-ЭС3			
						квартал 5А БКА, корпус 26, 27			
ИЗМ.	КОЛУЧ.	ЛИСТ	№ ДОК	ПОДПИСЬ	ДАТА	Электроснабжение центр социальной реабилитации инвалидов и детей-инвалидов	СТАДИЯ	ЛИСТ	ЛИСТОВ
								7	
РАЗРАБОТАЛ	Иванова				17.02.10	Замена ячейки в ТТ 2237. Однолинейная электрическая схема (проектируемая)			
ПРОВЕРИЛ	Габдуллин				17.02.10				
ПРОВЕРИЛ	Наумов				17.02.10				

Копировал

Формат А3



5
корпус заземлить

4
Устанавливаемая ячейка N° 2
КСО-386М-21-22
в габаритах существующих камер

контур заземления

№ п/п	Наименование	Тип, марка	Ед. измер.	Кол.
1	Трансформатор силовой 3-х фазный (существующий)	ТМ-400	шт.	2
2	Блок камер КСО (существующий)		комп.	1
3	Устройство вводно-распределительное (существующее)	ШРН	комп.	2
4	Высоковольтная ячейка (устанавливаемая)	КСО-386М-21-22	комп.	1
5	Ст. полоса 4x40 (устанавливаемая)		м	0,3
6	Шина алюминиевая н.н. (существующая)	АДЗ1Т-6x80	комп.	2

- Для подстанций напряжением 10/0,4 кВ должно быть выполнено одно общее заземляющее устройство, к которому должны быть присоединены нейтрали трансформаторов на стороне напряжением до 1 кВ; корпуса трансформаторов; металлические оболочки и броня кабелей напряжением до 0,4 кВ и выше; открытые проводящие части электроустановок; сторонние проводящие части.
- Согласно п.4.2.105. ПУЭ проемы в стенах и перегородках должны быть закрыты негорючим материалом, обеспечивающим предел огнестойкости не менее 45 мин.
- Кабели применяемые при монтаже, должны быть с оболочкой не поддерживающей горение.

Изм. № дубл.	Подпись и дата
Взам. инв. №	
Подпись и дата	
Изм. № подл.	

Утолщенной линией показано устанавливаемое оборудование взамен существующего.
При переключении потребителей возможны иные варианты по указанию КС ОАО "ЛЕНЭНЕРГО"

					09-11862-2010-ЭС3				
					квартал 5А БКА, корпус 26, 27				
ИЗМ.	КОЛУЧ	ЛИСТ	№ ДОК	ПОДПИСЬ	ДАТА	Электроснабжение центр социальной реабилитации инвалидов и детей-инвалидов	СТАДИЯ	ЛИСТ	ЛИСТОВ
								5	
РАЗРАБОТАЛ	Иванова				17.02.10	Оборудование ячейки в ТП 2223 Проектируемый план здания с расположением оборудования			
ПРОВЕРИЛ	Габдуллин				17.02.10				
ПРОВЕРИЛ	Наумов				17.02.10				

Копировал

Формат А3