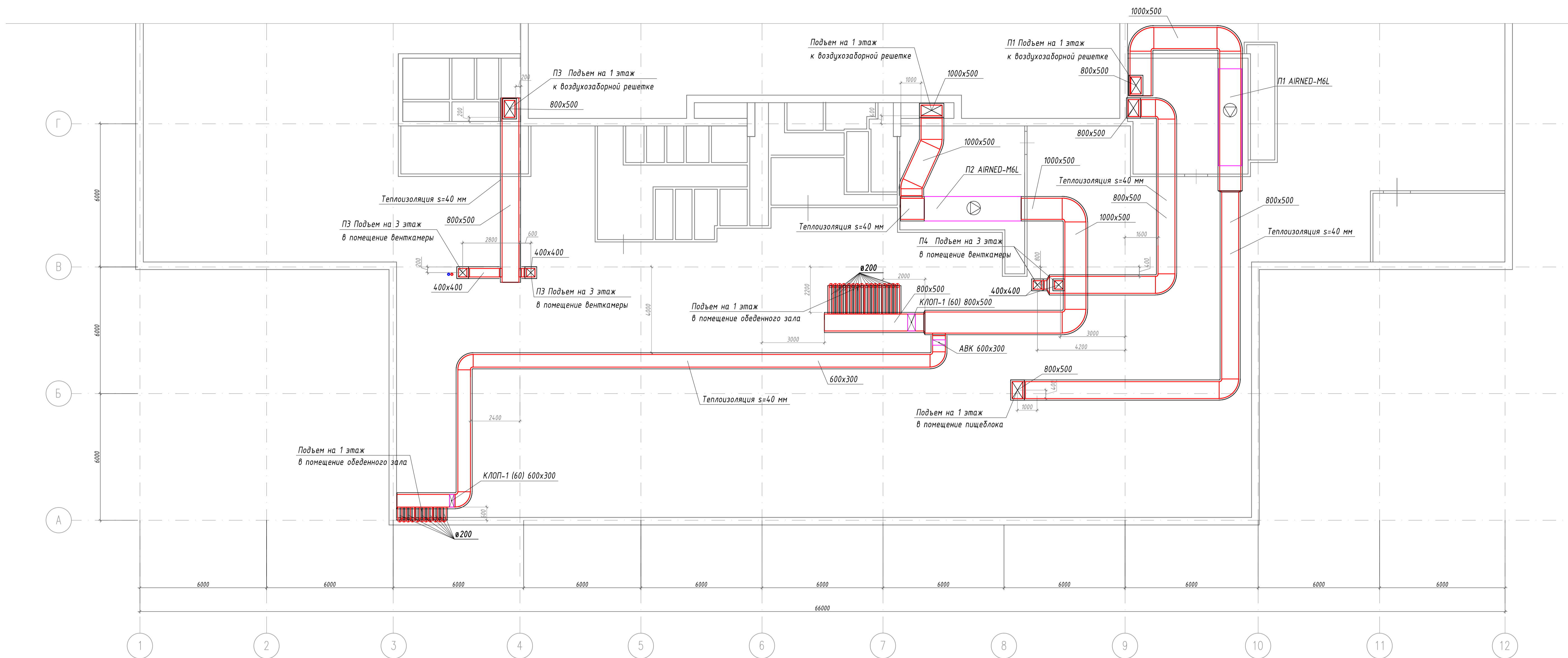
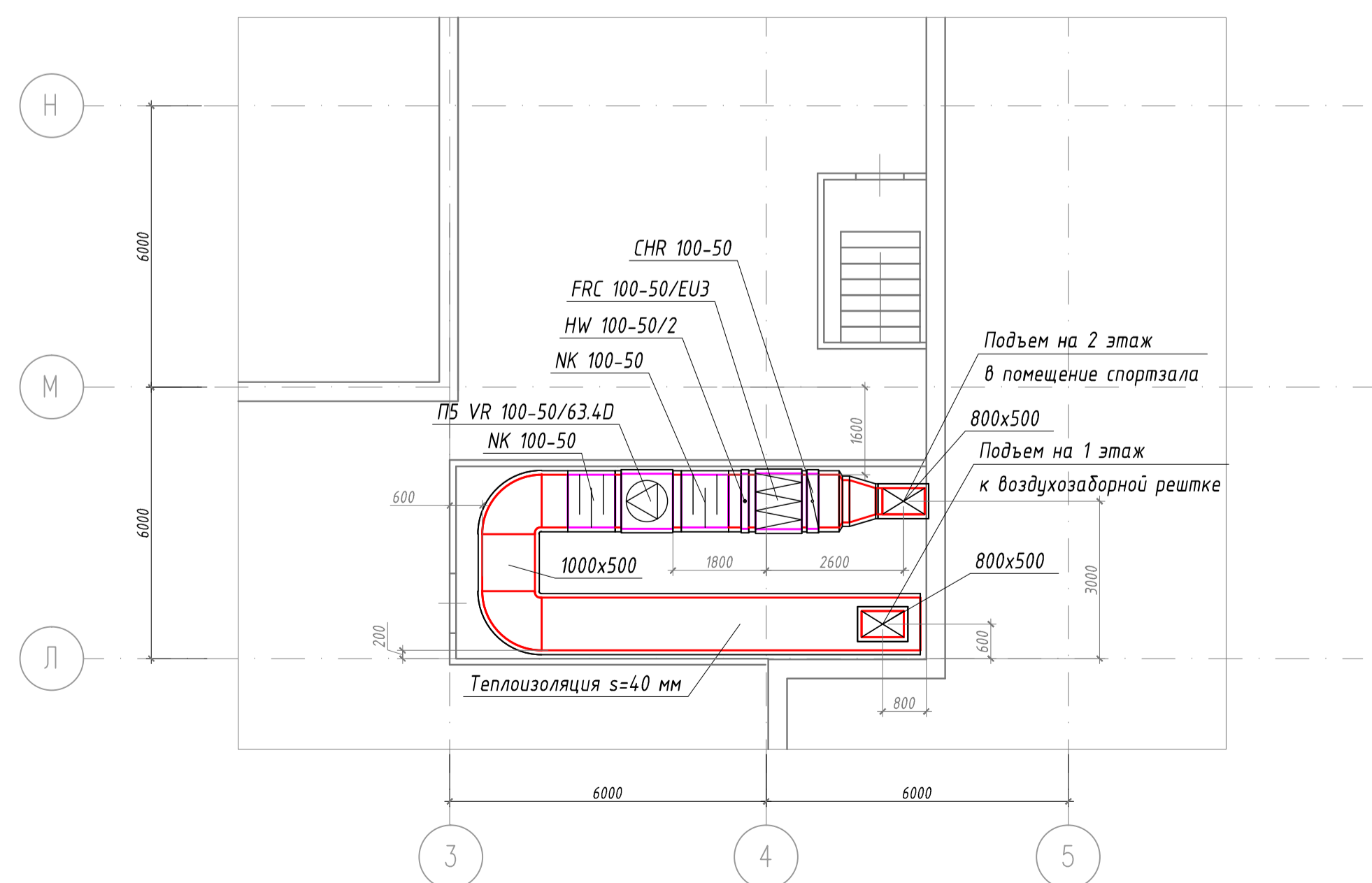


Фрагмент плана подвала между осями 1-12 и А-Г



Фрагмент плана подвала между осями 3-5 и Л-Н



Примечание: 1. Отметки воздуховодов и оборудования уточнить по месту.
2. Все воздуховоды и оборудование, расположенное в подвале покрыть теплоизоляцией s=40 мм.

					28/03/14-0B				
					Санкт-Петербург, г. Пушкин, ул. Генерала Хазова, д.7				
					ГБОУ Школа № 552		Стадия	Лист	Листов
					Вентиляция		P	10	
Изм.	Колуч.	Лист	№ док	Подп.	Дата	Фрагмент плана подвала между осями 1-12 и А-Г Фрагмент плана подвала между осями 3-5 и Л-Н			
					05.14	ООО "КЛИМАТКОМ ПРОЕКТ"			
ГИП	Гетман				05.14				
Разраб.	Крайнов				05.14				
Проверил	Гетман				05.14				