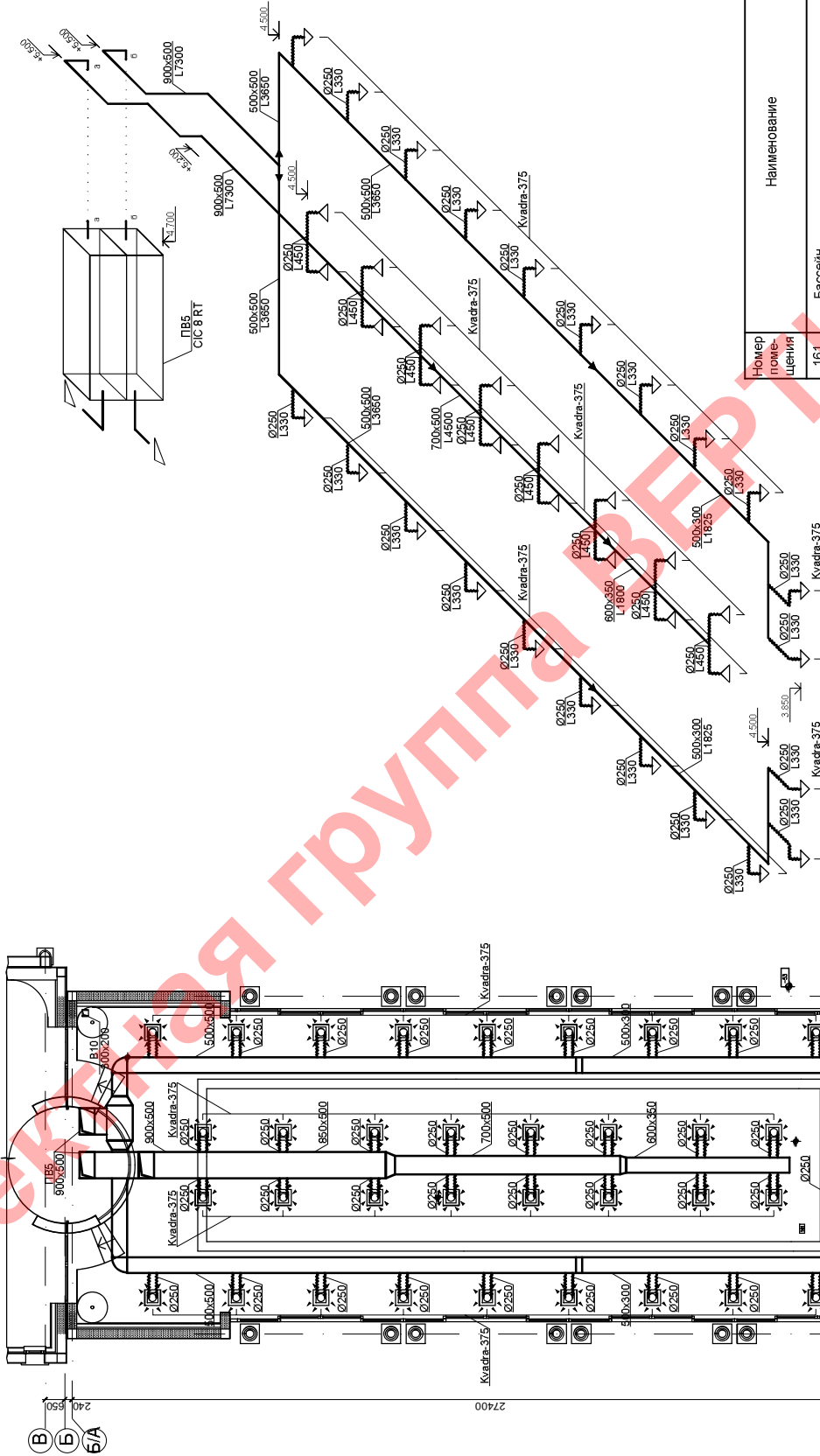


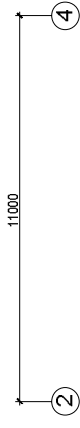
ПВ5

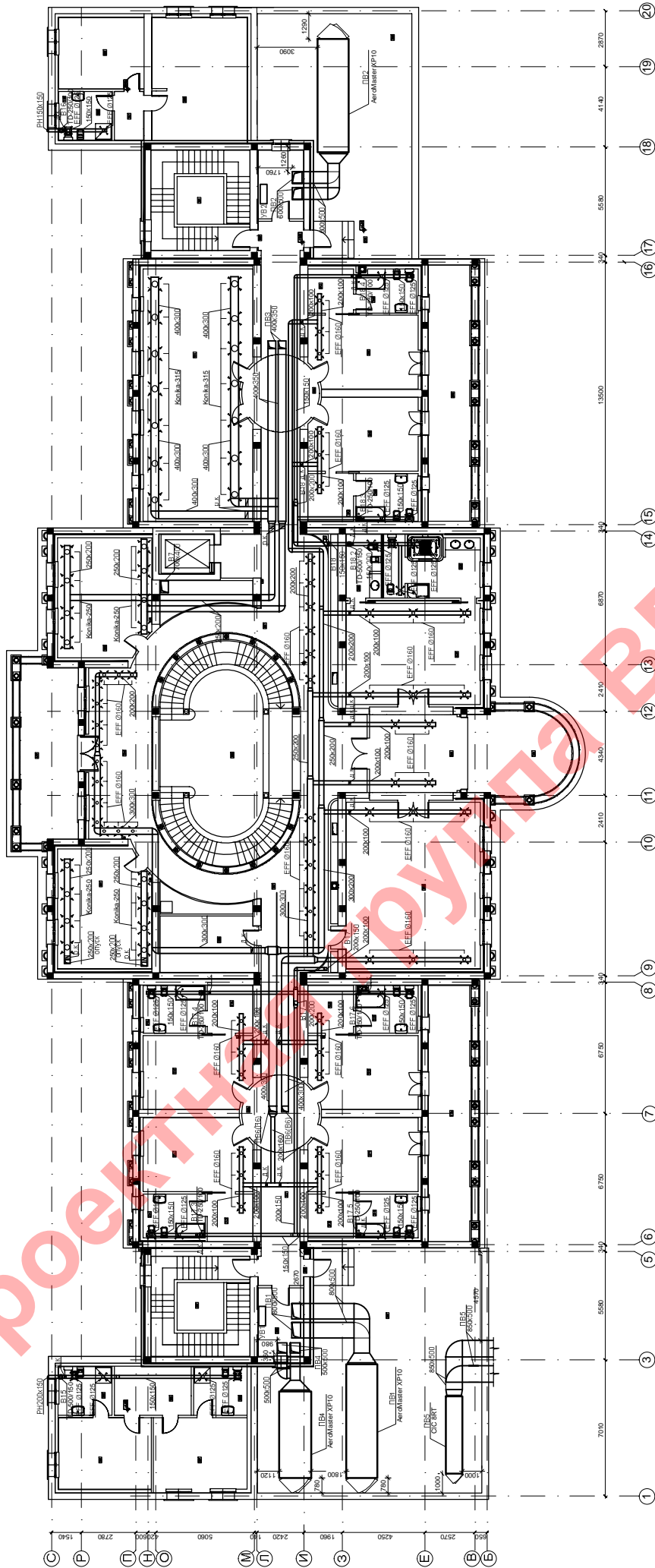


Наименование	Бассейн	Кар. пом. щемб
Номер помещения	161	Площадь м <sup>2</sup>
		297

467 / 6.3 - ОВ			
Вентиляция воздушное отопление и кондиционирование воздуха			
Томский по адресу: Одесская область, Коминтерновский район			
Изм.	Кол.	Лист	Дата
Директор		Издан	Подпись
ГИП			
Разраб.			
Пров.			
Стад.	Лист	Листов	Стр.
РП	7	29	
Комплекс зданий жилого и вспомогательных назначений в кооперативе "Золотые ключи" Фрагмент плана в осях А-Б, 2-4 на отч. 0.000. Схема ПВ6. Вентиляция			

Согласовано: \_\_\_\_\_  
Имя, фамилия, должность, дата





Экспликация помещений

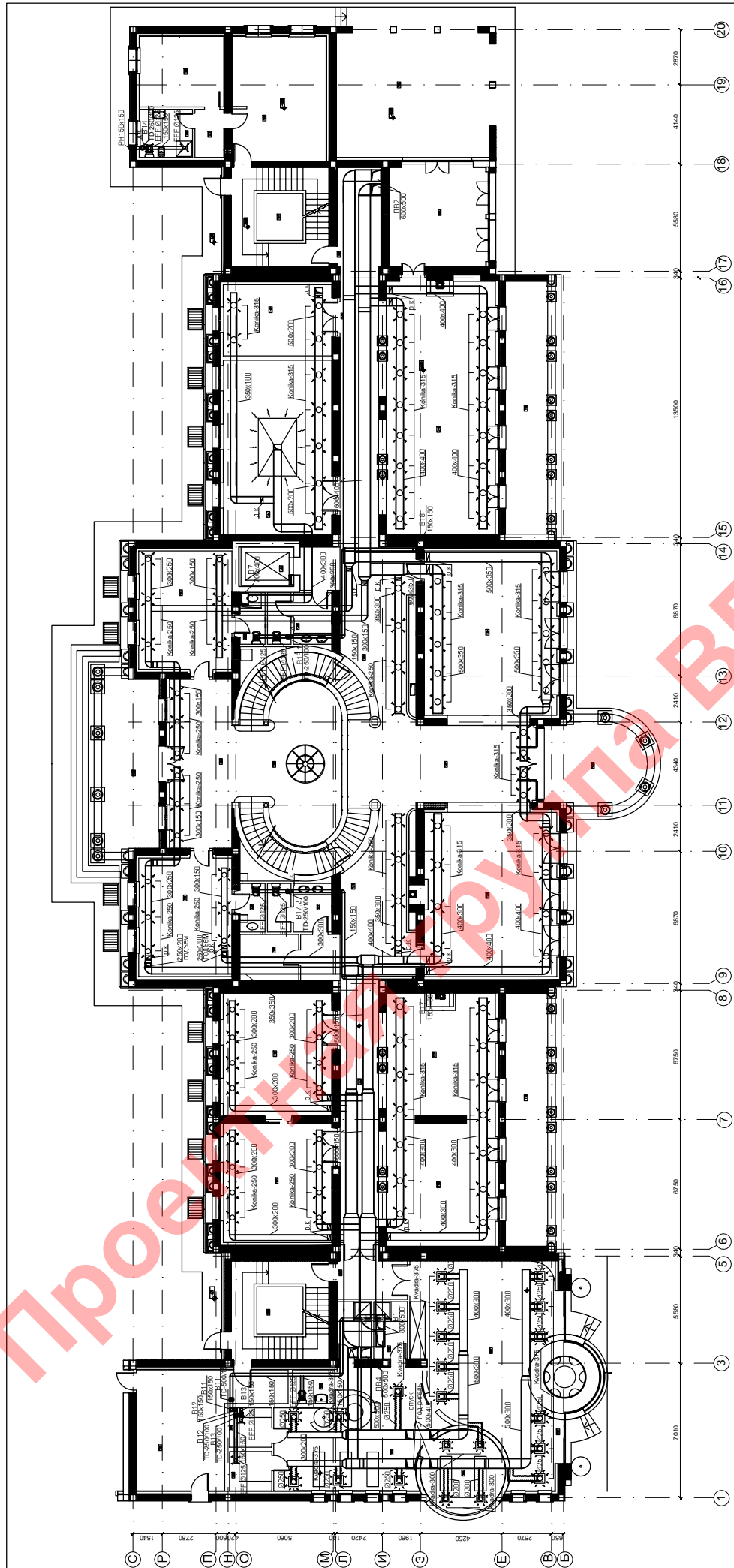
Номер помещения	Наименование	Площадь м <sup>2</sup>	Кл. помещения
201	Спальня	41,4	
202	Ванная	6,1	
203	Ванная	6,4	
204	Коридор	5,4	
205	Техническое помещение	8,1	
206	Тамбур	4,9	
207	Терраса		
211	Спальня	41,5	
212	Спальня	41,5	
213	Гардероб	11,7	
214	Ванная	15,0	
215	Ванная	15,0	
216	Гардероб	11,7	
217	Коридор	32,0	
218	Балкон	30,3	

Номер помещения	Наименование	Площадь м <sup>2</sup>	Кл. помещения
221	Кабинет	29,9	
222	Вход-холл	26,4	
223	Детская комната	29,9	
224	Коридор	29,5	
225	Кладовая	14,5	
226	Лестничная клетка	69,6	
227	Коридор	103,5	
228	Гардероб	60,9	
229	Зона загрузка	20,0	
230	Спальня	36,2	
231	Терраса	11,8	
232	Ванная	11,8	
233	Туалет	6,1	

Номер помещения	Наименование	Площадь м <sup>2</sup>	Кл. помещения
241	Общая комната	52,8	
242	Спальня	41,5	
243	Гардероб	11,7	
244	Ванная	15,0	
245	Коридор	32,0	
246	Балкон	30,3	
251	Лестничная клетка	26,6	
252	Тамбур	5,6	
253	Службная комната	7,0	
254	Детская комната	26,9	
255	Вход-холл	52,1	
256	Кухня, столовая, гостиная	31,1	
257	Прихожая	3,5	
258	Ванная	7,2	
259	Спальня	16,2	

р.к. - лопатка регуляторной раскод воздуха автоматическая,  
устанавливается по размеру воздуховода  
А.к. - доска сь-клатан,  
устанавливается по размеру воздуховода  
б.к. - опна автоматический раскод,  
устанавливается по размеру воздуховода

467/6.3 - Об	
Вентиляция, воздушное отопление и кондиционирование воздуха	Лист 8
Коллектор по адресу: С.Лесное ул. Миссиссага	Лист 8
Комплекс зданий экологич и вспомогательных назначений в холл-зоне "Золотые ящики"	Лист 8
Фрагмент плана в оск Б.С. 1-20	Лист 8
На отм. 5 000. Вентиляция	Лист 8



Экспликация помещений

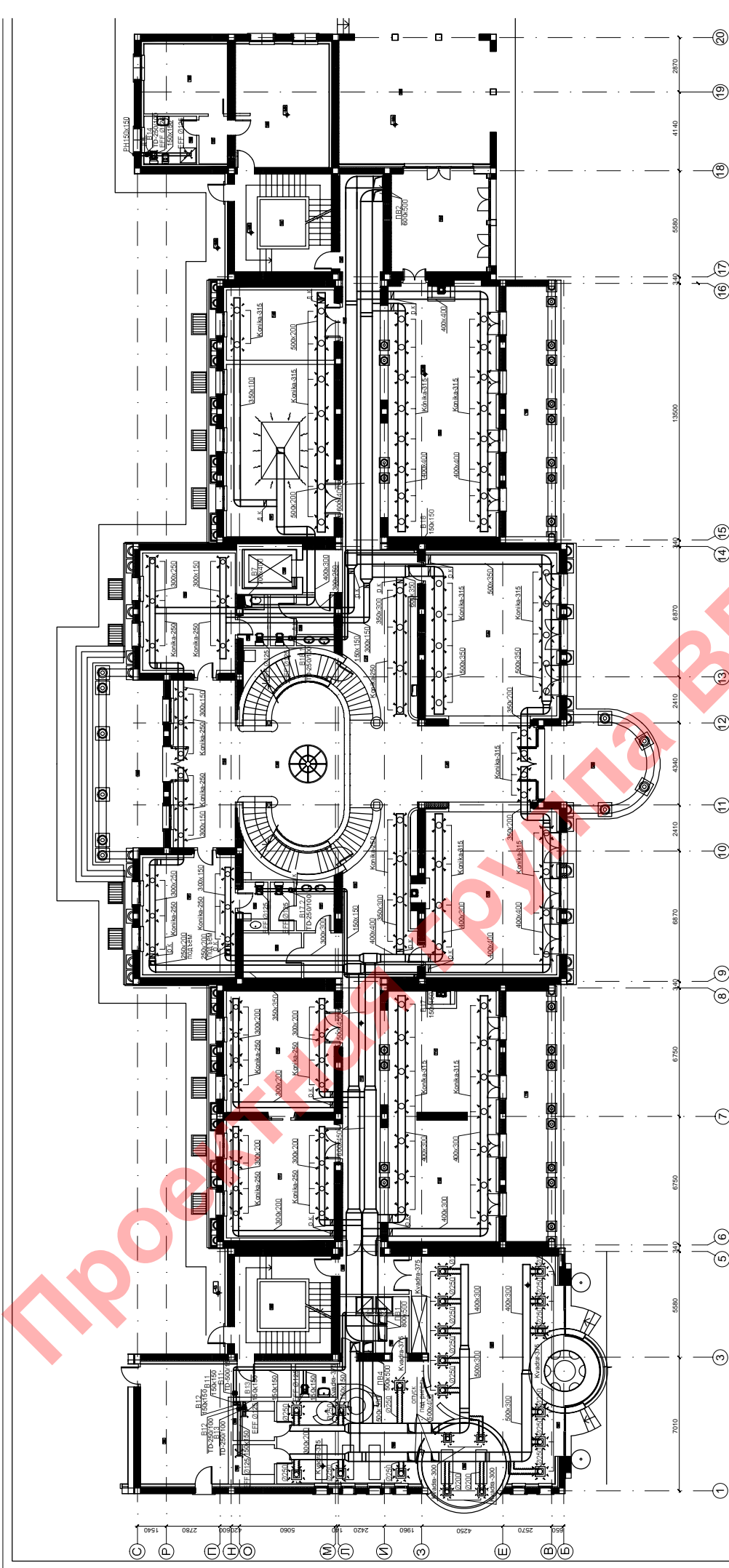
Номер помещения	Наименование	Площадь, кв. м
101	Мастерская	34.1
102	Службная лестница	26.6
103	Тамбур	7.5
104	Самна, туалетная ванна	8.8
105	Туалет	3.9
106	Помещение для ухода за телом	45.8
107	Крытый бассейн	80.6
108	Массажная	9.0
109	Раздевалка с душем	5.5
109	Раздевалка с душем	5.5
111	Библиотека и компьютерная техника	35.1
112	Домашний видеотеатр	35.8
113	Коридор	27.9
114	Бильярдная	71.6
115	Бильярдная	71.6
116	Открытая веранда	28.0

Номер помещения	Наименование	Площадь, кв. м
121	Кабинет	29.9
122	Вход-крытый	26.4
123	Гардероб	29.9
124	Коридор	29.5
125	Кладовая	12.9
126	Туалет	3.3
127	Туалет	8.9
128	Лестничная клетка	63.6
129	Туалет	3.3
130	Туалет	8.9
131	Коридор	78.4
132	Коридор	25.1
133	Главная гостиная	60.9
134	Главная столовая	60.9
135	Веранда	13.6

Номер помещения	Наименование	Площадь, кв. м
141	Кухня	52.8
142	Комната ТВ	19.9
143	Коридор	31.3
144	Гостиная-столовая	79.0
145	Открытая веранда	34.3
151	Лестничная клетка	28.6
152	Тамбур	5.6
153	Службная комната	7.0
154	Детская комната	26.9
155	Вход-крытый	52.1
156	Кухня, столовая, гостиная	31.1
157	Прихожая	3.5
158	Ванная	7.2
159	Спальня	16.2

р.к. - маневр регулирующий расход воздуха автоматический, устанавливается по размеру воздуховода  
 А.к. - дроссель-клапан, устанавливается по размеру воздуховода  
 о.к. - решетчатая воздушная заслонка, устанавливается по размеру воздуховода

№	Этаж	Лист	Всего листов
1	1	6	6
467/6.3 - Об			
Вентиляция, воздушное отопление и кондиционирование воздуха помещений по адресу: г. Санкт-Петербург, ул. Милославская			
Комплекс зданий жилого и вспомогательных назначения в комплексе "Золотые ящики"			
Фрагмент плана в осях Б.С. 1-20 на отч. 0.000. Вентиляция			



Экспликация помещений

Номер помещения	Наименование	Площадь, кв. м
101	Мастерская	34.1
102	Служебная лестница	26.6
103	Тамбур	7.5
104	Салон, Турецкая баня	9.8
105	Туалет	3.9
106	Помещение для ухода за телом	45.8
107	Крытый бассейн	80.6
108	Массажная	9.0
109	Рядовалка с душем	5.5
109	Рядовалка с душем	5.5
111	Библиотека и компьютерная техника	35.1
112	Домашиный кинотеатр	35.8
113	Коридор	27.9
114	Бере и гостиная	71.6
115	Больничная	71.6
116	Открытая веранда	28.0

Номер помещения	Наименование	Площадь, кв. м
121	Балюнет	29.9
122	Блок черфый	26.4
123	Гардероб	29.9
124	Коридор	29.5
125	Кладовая	12.9
126	Туалет	3.3
127	Туалет	8.9
128	Лестничная клетка	63.6
129	Туалет	3.3
130	Туалет	8.9
131	Коридор	79.4
132	Коридор	25.1
133	Главная гостиная	60.9
134	Главная столовая	60.9
135	Веранда	13.6

Номер помещения	Наименование	Площадь, кв. м
141	Кухня	52.8
142	Комната ТВ	19.9
143	Коридор	31.3
144	Гостиная-столовая	75.0
145	Открытая веранда	34.3
151	Лестничная клетка	26.6
152	Тамбур	5.6
153	Служебная комната	7.0
154	Детская комната	28.9
155	Блок черфый	52.1
156	Кухня, столовая, гостиная	31.1
157	Прихожая	9.5
158	Ванная	7.2
159	Спальня	16.2

р.н. - клапан рециркуляционный газоза. воздуха. автоматический, устанавливается по размеру воздуховода

д.к. - дроссельный клапан, устанавливается по размеру воздуховода

о.к. - огнезащитный клапан, устанавливается по размеру воздуховода

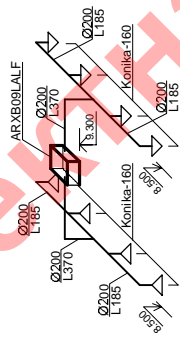
467/6.3-0В	
Вентиляция, воздухоподогрев и кондиционирование воздуха помещений по адресу: с. Ясено, ул. Морская	Станд. Лист
Комплекс зданий жилого и вспомогательных назначений в пос. Ясено-Золотые горы	Станд. Лист
Разработчик: ООО "БЕРТ ВЕРТИКАЛЬ"	РП 6
Лист	29
Фрагмент плана в осях БС-1, 20 на отн. 0.000. Вентиляция	



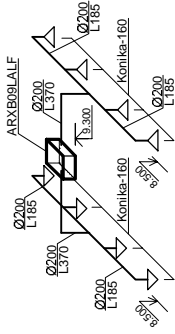




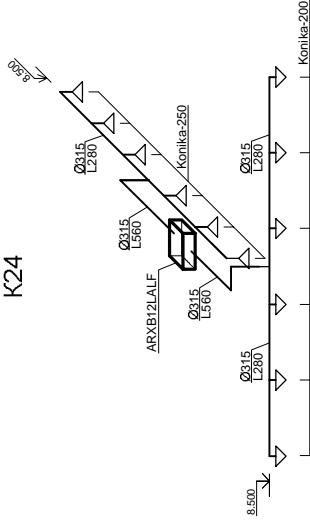
K19, K20, K29



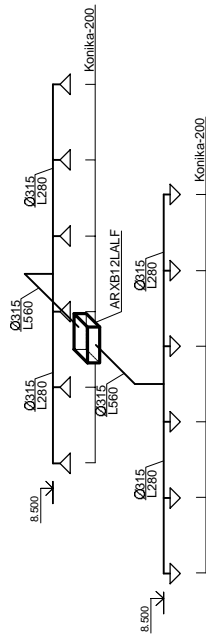
K21, K22, K30



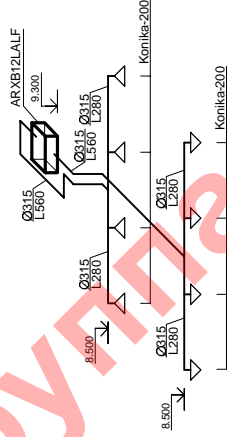
K24



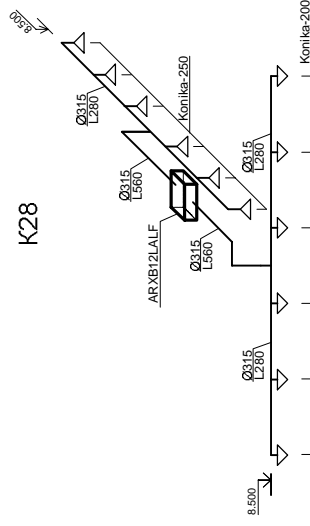
K23



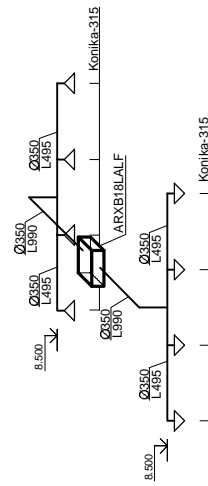
K31



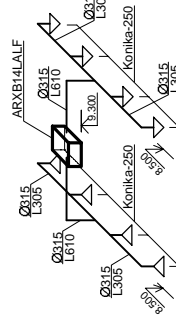
K28



K25



K26, K27



467 / 6.3 - 0В			
Изм.	Кол.	Лист	Дата
Директор			
Инж.	Кол.	Лист	Дата
Разраб.			
Пров.			
Вентиляция, воздушное отопление и кондиционирование воздуха помещений по адресу: Одесская область, Коминтерновский район, с. Лесня, ул. Морская			
Комплекс зданий жилого и вспомогательных назначений в кооперативе "Золотые ключи"			
Схемы К19-К31. Кондиционирование			
Станд.	Лист	Листов	
РП	23	29	

Согласовано:

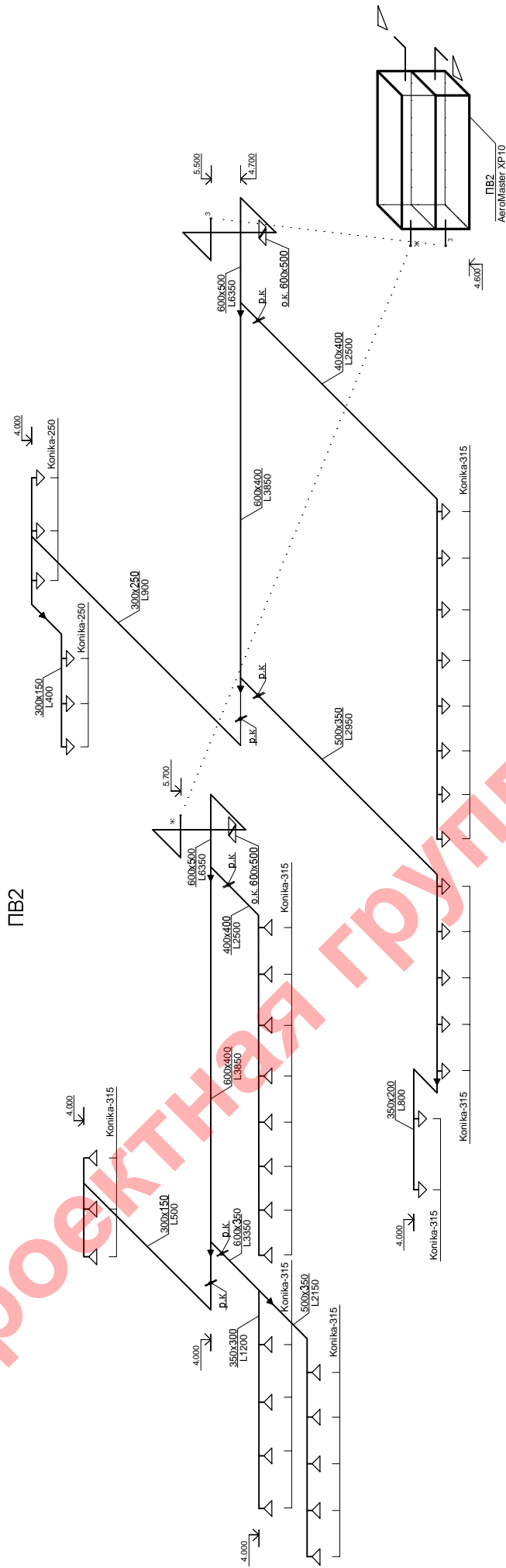
Имя ? подл. Подпись и дат. Взам. инв.



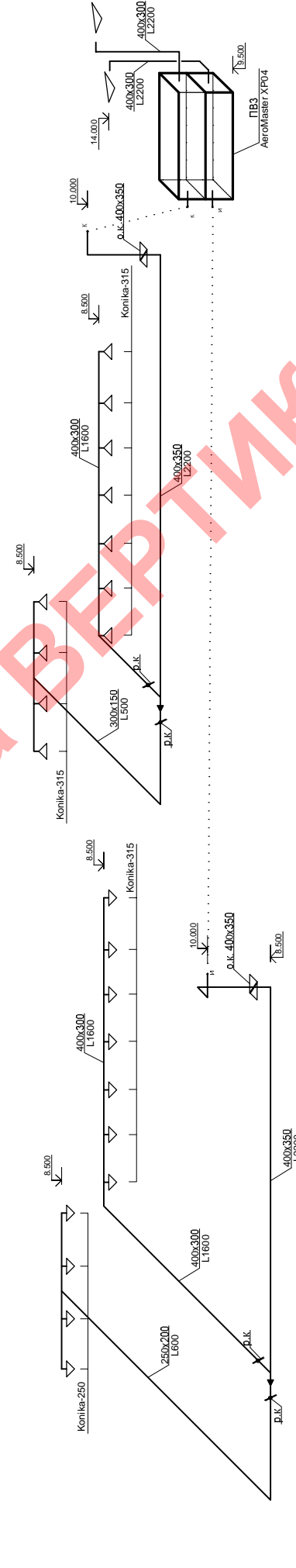




ПВ2



ПВ3



р.к. - клапан регулирующий расход воздуха автоматический,  
устанавливается по размеру воздуховода

д.к. - дроссель-клапан,  
устанавливается по размеру воздуховода

о.к. - огнезадерживающий клапан,  
устанавливается по размеру воздуховода

467 / 6.3 - ОВ			
Вентиляция, воздушное отопление и кондиционирование воздуха помещений по адресу: Одесская область, Коминтерновский район, с. Лесня, ул. Морская			
Изм.	Кол.	Лист	Дата
Директор		Инженер	
Проектант		Проверенный	
Разраб.		РП	20
Пров.		Лист	29
			Станд. Лист
			Схемы ПВ2, ПВ3 Вентиляция

Характеристики отопительно-вентиляционных систем

Обозначение системы	Код системы	Наименование обслуживаемого помещения	Тип установки	Вентилятор				Электропривод				Воздухогреватель				Фильтр				Воздухоохладитель				Примечание
				Тип исполнения	№ по кат.	Схема подключения	Q, м³/час	P, кгс/м²	n, об/мин	Тип	№	Кол.	Температ. нагрева, °С	Рассход тепла, кВт	P, Па	№	Тип	№	Кол.	Температ. охлад. С	Рассход холода, кВт	P, Па		
П1	В1	Библиотека, кинотеатр, бильярдная, гостиная, кабин. коридор	AeroMaster XP10	XPAP 10/S	1228	7100	1547	14	32	43600	81	G4 XPHO 10/D	1	32	250	1	35	16	53900	236				
				XPAP 10/S	893	7100	1301	14	32	39800	81	G4 XPHO 10/D	1	32	250	1	35	16	43766	271				
П2	В2	Гостиная, столовая, кухня, ванная, гардероб, коридор	AeroMaster XP10	XPAP 10/S	1450	6350	2480	14	32	34049	81	G4 XPHO 10/D	1	32	250	1	35	17	17300	120				
				XPAP 10/S	893	6350	2480	14	32	34049	81	G4 XPHO 10/D	1	32	250	1	35	17	17300	120				
П3	В3	Детская комната, общая комната	AeroMaster XP04	XPZA 04/P-S	965	2200	1860	16	30	10000	94	G4 XPHO 04/S	1	50	250	1	35	17	17300	120				
				XPAA 04/P-S	472	2200	1860	16	30	10000	94	G4 XPHO 04/S	1	50	250	1	35	17	17300	120				
П4	В4	Бассейн, массажная, помещение для ухода за телом, сауна	AeroMaster XP06	XPAP 06/S	945	4000	3250	12	32	24400	64	G4 XPHO 06/S	1	56	250	1	35	15	31900	264				
				XPAP 06/S	510	4000	2845	12	32	20980	64	G4 XPHO 06/S	1	56	250	1	35	15	27429	264				
П5	В5	Бассейн	CIC H 8 RT	8 RT	300	7300	2500	8	35	66000	95	G4 8 RT	1	50	250	1	35	18	41500	150				
				8 RT	300	7300	2500	8	35	66000	95	G4 8 RT	1	50	250	1	35	18	41500	150				
П6	В6	Спальни, гардероб, зона завтрака	AeroMaster XP04	XPZA 04/P-S	1050	1890	1860	5.4	22	10978	94	G4 XPHO 04/S	1	50	250	1	35	17	16000	120				
				XPAA 04/P-S	800	1890	1860	5.4	22	10978	94	G4 XPHO 04/S	1	50	250	1	35	17	16000	120				
УВ1	1	Увлажнитель воздуха		Condair CP3 PRO 38	28.5																			
УВ2	1	Увлажнитель воздуха		Condair CP3 PRO 34	26.5																			
УВ3	1	Увлажнитель воздуха		Condair CP3 PRO 12	9.0																			
П7	1	Кухня	AeroMaster XP06	XPAP 06/S	400	4500	960	1	-18	57000	64	G4 XPHO 06/S	1	56	250	1	35	20	30000	110				
				XPAP 06/S	400	4500	960	1	-18	57000	64	G4 XPHO 06/S	1	56	250	1	35	20	30000	110				
П8, П9	2	Подвальное помещение		канальный вентилятор RP90-35/31-6D	450	3000	1250	2	-18	36000	50	G4 FFK 60-35	2	60	200	2	35	25	10000	85				
				канальный вентилятор RP90-50/22-6D	500	5000	960	2	-18	36000	50	G4 FFK 60-35	2	60	200	2	35	25	10000	85				
В8	1	Подвальное помещение		канальный вентилятор RP90-30/28-4E	2000	500	1400																	
В9	1	Подвальное помещение		канальный вентилятор RP90-35/31-6D	3000	300	910																	
В10	1	Помещение водоподготовки		канальный вентилятор RP40-20/20-4E	1000	250	1420																	
В11	1	С/у		канальный вентилятор TD-500/150	225	150	2500																	

467 / 6.3 - ОБ			
Вентиляция, воздушное отопление и кондиционирование воздуха помещений по адресу: Одесская область, Коминтерновский район, с. Леси, ул. Морская			
Изм.	Кол.	Лист	Подпись
Дата	Подпись	Дата	Подпись
Директор	Исполн.	Медок.	Подпись
Разраб.	ГИП		
Проез.			
Стэд.	Листов	РП	2
Общие данные (продолжение)			

Согласовано:

Имя, ? Подп. Подпись и дата, Форм. имя





**Ведомость рабочих чертежей основного комплекта ОВ**

№ п/п	Наименование	Примечание
1	Общие данные (начало)	
2	Общие данные (продолжение)	
3	Общие данные (продолжение)	
4	Общие данные (окончание)	
5	Фрагмент плана в осях Б-С, 1-20 на отм. -3.570. Вентиляция	
6	Фрагмент плана в осях Б-С, 1-20 на отм. 0.000. Вентиляция	
7	Фрагмент плана в осях А-Б, 2-4 на отм. 0.000. Схема ПВ6. Вентиляция	
8	Фрагмент плана в осях Б-С, 1-20 на отм. 5.000. Вентиляция	
9	Фрагмент плана в осях Б-С, 1-20 на отм. -3.570. Кондиционирование	
10	Фрагмент плана в осях Ж-С, 17-20 на отм. 0.000. Кондиционирование	
11	Фрагмент плана в осях Б-С, 1-20 на отм. 5.000. Кондиционирование	
12	Технический этаж. Вентиляция. Кондиционирование	
13	Фрагмент плана в осях Б-С, 1-20 на отм. -3.750. Холодоснабжение	
14	Фрагмент плана в осях Ж-С, 17-20 на отм. 0.000. Холодоснабжение	
15	Фрагмент плана в осях Ж-С, 17-20 на отм. 5.000. Холодоснабжение	
16	Технический этаж. Холодоснабжение	
17	План расположения наружных блоков VRF-системы и конденсатора. Холодоснабжение	

№ п/п	Наименование	Примечание
18	Схемы ПВ. ПВ. В8. В9. Вентиляция	
19	Схемы ПВ1. ПВ6. Вентиляция	
20	Схемы ПВ2. ПВ3. Вентиляция	
21	Схемы ПВ4. ПВ7. В7. В10. Вентиляция	
22	Схемы В11-В18. Вентиляция	
23	Схемы К19-К31. Кондиционирование	
24	Схема холодильной установки	
25	Схемы систем VRF1, FRF2	
26	Фрагмент плана в осях Б-С, 1-20 на отм. -3.570. Дренаж	
27	Фрагмент плана в осях Ж-С, 17-20 на отм. 0.000. Дренаж	
28	Фрагмент плана в осях Ж-С, 17-20 на отм. 5.000. Холодоснабжение	
29	Технический этаж. Холодоснабжение	

**Условные обозначения**

№	Наименование	Изображение на плане	Изображение на схеме
1	Воздуховод из оцинкованной стали, сеч.		
2	Количество воздуха, м³/час	L 2500	L 2500
3	Механическая вытяжная или приточная вентиляция	В1, П1	В1, П1
5	Дроссель-клапан	ДК	ДК
6	Клапан обратный	КО	КО
7	Воздуховод гибкий, сеч.		

**Ведомость ссылочных и прилагаемых документов**

Обозначение	Наименование	Примечание
	Ссылочные документы	
	Инструкции по эксплуатации вентиляционного и отопительного оборудования от завод-изготовителя	
серия 5.904-1 В.1	Детали крепления воздуховодов	
серия 1.494-39	Дроссель-клапаны с ручным управлением круглого и прямоугольного сечения	
	Прилагаемые документы	
	Спецификация	на 22 листах

**Основные показатели по чертежам отопления и вентиляции**

Наименование здания (сооружения), помещения	Периоды года при t <sub>в</sub> , °С	Расход тепла, кВт			Расход холода, кВт	Удельная мощность электродвигателей
		на отопление	на вентиляцию	на горячее водоснабжение		
Комплекс зданий жилого назначения	-18	-	323,6	-	320,9	210,52

Расчетное годовое теплоснабжение системы отопления 1887,2 ГДж/год.

Изм.		Кол.	Лист	Медок.	Подпись	Дата
Директор						
ГИП						
Разраб.						
Пров.						

467 / 6.3 - ОВ

Вентиляция, воздушное отопление и кондиционирование воздуха помещений по адресу: Одесская область, Коминтерновский район, с. Десня, Ул. Морская

Комплекс зданий жилого и вспомогательных назначений в кооперативе "Золотые ключи"	Стэд.	Лист
РП	1	29

Общие данные(начало)

Настоящий проект разработан в соответствии с действующими нормами и Правилами и предусматривает взрыво, пожаробезопасность при соблюдении принятых в проекте мероприятий.

ГИП Пупынина И.М.