

Ведомость основных комплектов рабочих чертежей Общие данные (часть 1).

Ведомость ссылочных и прилагаемых документов

Обозначение	Наименование	Примечание
Том 2:		
Раздел ТО	Технический отчет о несущей способности перекрытий	
Раздел АС	Архитектурно-строительная часть	
Раздел ЭОМ	Электрооборудование и материалы	
Раздел ОВ	Отопление и вентиляция	
Раздел СКС	Структурированная кабельная система	
Раздел ОПС	Охранно-пожарная и тревожная сигнализация	

Обозначение	Наименование	Примечание
ВСН 58-88(р)	Положение об организации и проведении реконструкции, ремонта и технического обслуживания зданий объектов коммунального и социально-культурного назначения.	
СНиП 12-01-2004	Организация строительного производства.	
СНиП II-23-81*	Стальные конструкции.	
серия РС 32301	Перегородки из гипсокартонных листов на металлическом каркасе.	
ГОСТ Р 51112-97	Средства защитные банковские. Требование по устойчивости и методы испытаний.	
ГОСТ Р 51113-97	Средства защитные банковские. Требования по устойчивости к взлому и методы испытаний.	
СНиП 31-06-2009	Общественные здания и сооружения.	
ГОСТ 23118-99	Металлические конструкции.	
СНиП 21-01-97*	Пожарная безопасность зданий и сооружений	
РД 78.36.003-2002	Инженерно-техническая укрепленность. Технические средства охраны. Требования и нормы проектирования по защите объектов от преступных посягательств.	

Ведомость рабочих чертежей основного комплекта

Лист	Наименование	Примечание
1	Общие данные (часть 1)	
2	Общие данные (часть 2)	
3	Общие данные (часть 3)	
4	Общие данные (часть 4)	
5	Общие данные (часть 5)	
6	План демонтажных работ	
7	План технического укрепления, экспликация помещения	
8	Разрез 1-1	
9	План помещения после переустройства, экспликация помещений	
10	План расположения дверных и оконных блоков, экспликация помещений, узел 7	
11	Спецификация заполнения дверных и оконных блоков	
12	План расположения мебели и оборудования, экспликация помещений	
13	План полов, экспликация помещений, экспликация полов, спецификация элементов подиума	
14	План потолков, экспликация помещений	
15	Ведомость отделки	

Общие указания:

- Рабочие чертежи настоящего комплекта АС разработаны на основании:
 - приложения №3 к дополнительному соглашению №3 от "30" сентября 2011г. к договору №34 - технического задания на выполнение проектных и строительно-монтажных работ при организации банковского мини-офиса по адресу: г. Петрозаводск, пр-т А.Невского, д. 31;
 - материалов обследования.
- Технические решения, принятые в рабочих чертежах, соответствуют требованиям экологических, санитарно-гигиенических, противопожарных и других норм, действующих на территории Российской Федерации и обеспечивают безопасную для здоровья людей эксплуатацию объекта при соблюдении рабочими чертежами мероприятий. Все строительные работы необходимо производить с соблюдением действующих норм и правил по технической безопасности и в соответствии с проектом производства работ.
- При прокладке кабельных коммуникаций, вентиляции и т.п. через строительные конструкции здания, отверстия диаметром до 150мм сверлить по месту после уточнения наличия скрытых существующих коммуникаций, а так же согласования со службами эксплуатации здания мест проходов вновь прокладываемых инженерных сетей.

Настоящий проект выполнен в соответствии с действующими нормами, правилами и стандартами, в том числе и по взрыво- и пожаробезопасности.
 Главный инженер проекта _____ Шупегин Б.Л.

Согласовано

Взам. инв. №

Подп. и дата

Инв. № подл.

						АС				
						"Home Credit & Finance Bank"				
Изм.	Кол. уч.	Лист	№ док.	Подп.	Дата	Россия, Республика Карелия, г. Петрозаводск пр-т А. Невского, д. 31		Стадия	Лист	Листов
ГИП								РП	1	20
Разраб.										
Проверил						Общие данные (часть 1)		ЗАО "ПК Атлант"		

Общие данные (часть 2).

Объект работ: часть помещений нежилого здания, первого этажа, расположенного по адресу: Россия, Республика Карелия, г. Петрозаводск, проспект Александра Невского, д. 31. Назначение помещения после проведения работ: банковское помещение.

I Общая часть.

Переустраиваемая площадь составляет – 94,95м² (по проекту);

Форма собственности – аренда;

За нулевую отметку принята отметка чистого пола первого этажа жилого дома;

Высота арендуемого помещения – 3.050м до подвешного потолка, 3.415м до перекрытия;

Высота кабины защитной – 2.5м;

Внешние стены арендуемого помещения – кирпичные капитальные толщиной 510мм, кирпичные перегородки толщиной 1/2 полнотелого кирпича усиленные арматурной решеткой с ячейкой 150x150мм, прутки ϕ 12мм;

Перекрытия – сборные многослойные ж/б плиты 220мм;

Освещение помещения – естественное через окна, искусственное общее верхнее посредством люминисцентных ламп и подвесных светильников.

Расчетные уровни искусственного освещения в рабочих помещениях составляют 400 люкс, что соответствует требованиям СанПиН 2.2.1/2.1.1.1278-03.

II Архитектурно-строительная часть.

Архитектурно-планировочные решения, разработанные в проекте согласно ТЗ заказчика, обеспечивают изоляцию и автономное функционирование дополнительного офиса в составе:

Экспликация помещений

Номер помещения	Наименование	Площадь, м ²
1	Тамбур (зона 24 часа)	7,1
2	Операционный зал	45,27
2к	Зона консультантов	10,66
2о	Зона операционистов	5,98
3	Операционная касса	5,34
4	Помещение клиента	3,36
5	Кабинет управляющего	6,12
6	Службное помещение	9,47
7	Сан. узел	1,65
	Общая площадь	94,95

Взам. инв. №	
Подп. и дата	
Инв. № подл.	

Изм.	Кол. уч.	Лист	№ док.	Подп.	Дата

АС

Лист

3

Общие данные (часть 3).

III Конструктивные решения.

- | | |
|--|---|
| <p>1. Конструктив здания:
– здание кирпичное, угловой формы в плане, бескаркасное, нагрузку от перекрытий воспринимают наружные и внутренние продольные кирпичные стены;
– усиление плит перекрытия под кассой (см. отчет по результатам технического обследования);</p> <p>2. Существующие ограждающие конструкции:
– кирпичные стены;
Выполняемые перегородки:
– защитные металлические перегородки;
– гипсокартонные перегородки;
– офисные (легкие) перегородки.</p> | <p>3. Существующее покрытие пола:
– керамогранитная плитка;</p> <p>4. Выполняемое покрытие пола:
– керамогранитная плитка;</p> <p>4. Существующая отделка стен:
– гипсокартонные панели.
Выполняемая отделка стен:
– облицовка ГКЛ, обои, окраска.</p> <p>5. Монтируемые потолки:
– облицовка МДФ панелями.
– потолок типа "Armstrong"</p> <p>6. Устанавливаемые двери:
– цельностеклянные;
– банковская взломостойкая;
– межкомнатные.</p> |
|--|---|

IV Противопожарные мероприятия.

1. Характеристики банковского офиса.

Степень огнестойкости – II
 Класс по функциональной пожароопасности – Ф 4.3
 Класс конструктивной пожароопасности – С0
 Число рабочих мест – 7

2. Конструктивные решения.

Конструктивное решение банковского офиса принято в соответствии с требованиями СНиП 31-05-2009 «Общественные здания административного назначения».

Конструктивные элементы банковского офиса имеют следующие пределы огнестойкости и классы пожарной опасности:

- наружные стены выполнены из керамического полнотелого кирпича с пределом огнестойкости не менее R 90, класс конструктивной пожарной опасности К0 ;
- перегородки – гипсокартонные толщиной 100 мм с пределом огнестойкости не менее EI 15

Перекрытие – из сборных многослойных железобетонных плит с пределом огнестойкости не менее R EI 45, класс конструктивной пожарной опасности К 0.

Дверные блоки в алюминиевом профиле, заполнение – стеклопакет, пластиковая дверь, бронедверь металлическая, оконные блоки и переплеты – из ПВХ, стеклопакеты двухкамерные.

Предел огнестойкости, класс пожарной опасности строительных конструкций банковского офиса отвечает требованиям п. 5.18** таблица 4* СНиП 21-01-97* «Пожарная безопасность зданий и сооружений», п. 6.3.1. таблица 6.5 СНиП 31-05-2009 «Общественные здания административного назначения».

Зазоры в местах прокладки кабелей, трубопроводов и воздуховодов через стены, перегородки, перекрытия предусматривается заделывать негорючими материалами на всю толщину конструкции.

Строительные изделия и материалы, электротехнические устройства и приборы, покрытие пола, средства обеспечения пожарной безопасности, вещества и материалы должны иметь сертификаты пожарной безопасности в соответствии с требованиями ст. ст. №145, № 146 Федерального закона №123-ФЗ от 22.07.08 г. и приказа МЧС России № 320 от 08.07.2003 г.

Взам. инв. №							АС	Лист
Подп. и дата								3
Инв. № подл.								
Изм.	Кол. уч.	Лист	№ док.	Подп.	Дата			

Общие данные (часть 5).

5. Сведения о категории помещений по взрывопожарной и пожарной опасности.

По взрывопожарной и пожарной опасности помещения общественного назначения не категоризируются (в соответствии с требованиями НПБ 105-2003 категоризируются помещения и здания производственного и складского назначения).

6. Организационно – технические мероприятия по обеспечению пожарной безопасности.

Организационно – технические мероприятия по обеспечению пожарной безопасности банковского офиса включают в себя:

- обеспечить установку и работоспособность средств противопожарной защиты в соответствии с требованиями проектной и технической документации на них;
- не допускать конструктивных, объемно-планировочных и инженерно-технических изменений без проекта, разработанного в соответствии с действующими нормами;
- при проведении ремонтных работ не допускать применения конструкций и материалов, не отвечающих требованиям норм;

На стенах зданий должны быть вывешены указатели ближайших пожарных гидрантов в соответствии ГОСТ 12.4.009-83 и ГОСТ 12.4.926-76;

Определить организацию, порядок и сроки проведения осмотра помещений, а также порядок ведения и хранения журнала осмотра; разработать и утвердить план действия на случай пожарно-аварийных ситуаций в различных условиях и обстановке и регулярно проводить его практическую отработку;

Обеспечить помещения первичными средствами пожаротушения в соответствии с требованиями НПБ 01-03.

Инф. № подл.	Подп. и дата	Взам. инв. №
--------------	--------------	--------------

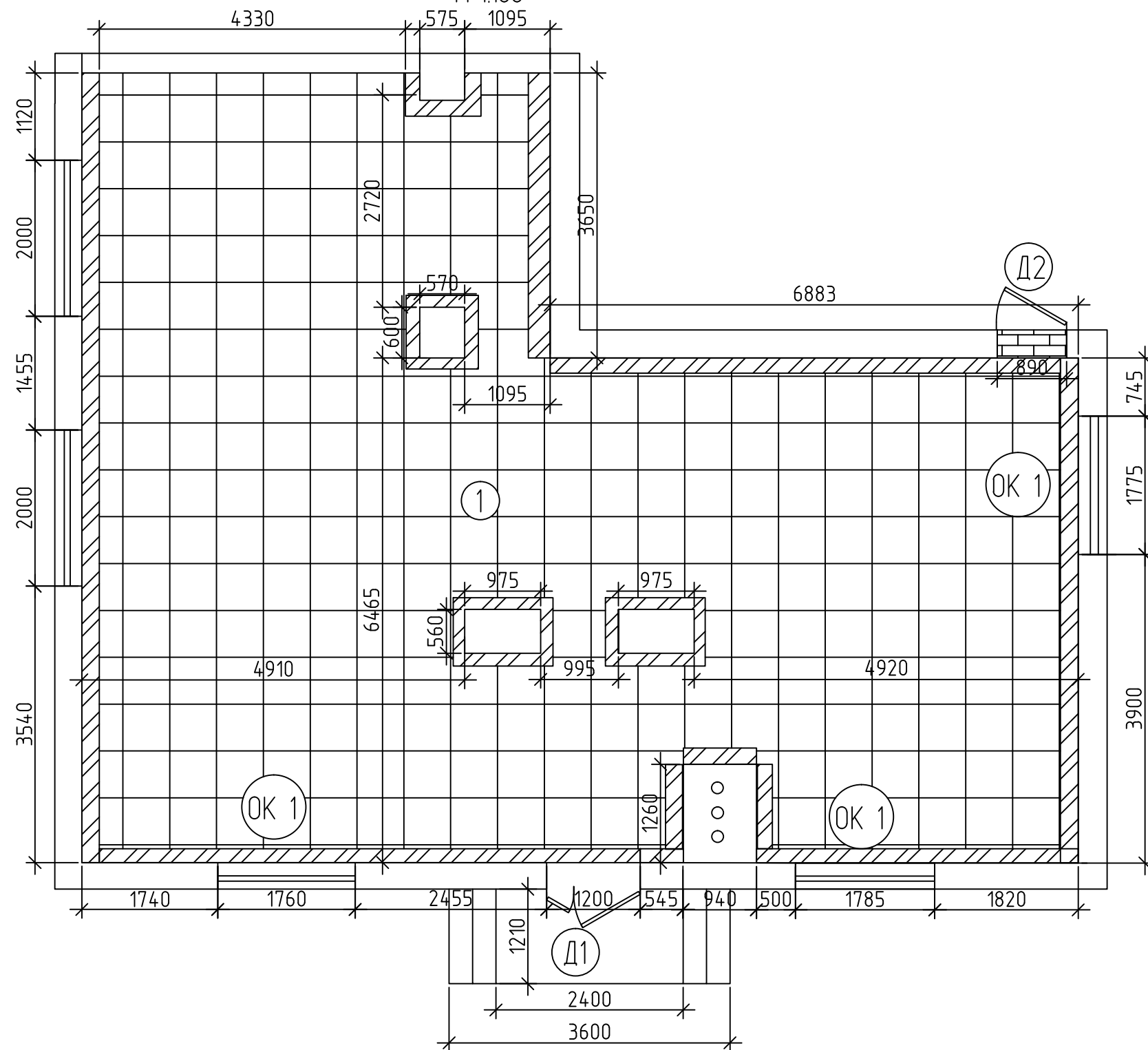
Изм.	Кол. уч.	Лист	№ док.	Подп.	Дата

АС

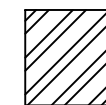
Лист
5

План демонтажных работ

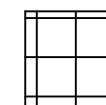
М 1:100



Условные обозначения:



- Демонтаж отделки ГКЛ - 150 м2



- Демонтаж керамической плиткой - 100.00 м2



- Демонтаж подвесного потолка - 100.00 м2



- Демонтаж входной двери ПВХ 1200x2000 мм



- Демонтаж двери 900x2000 мм



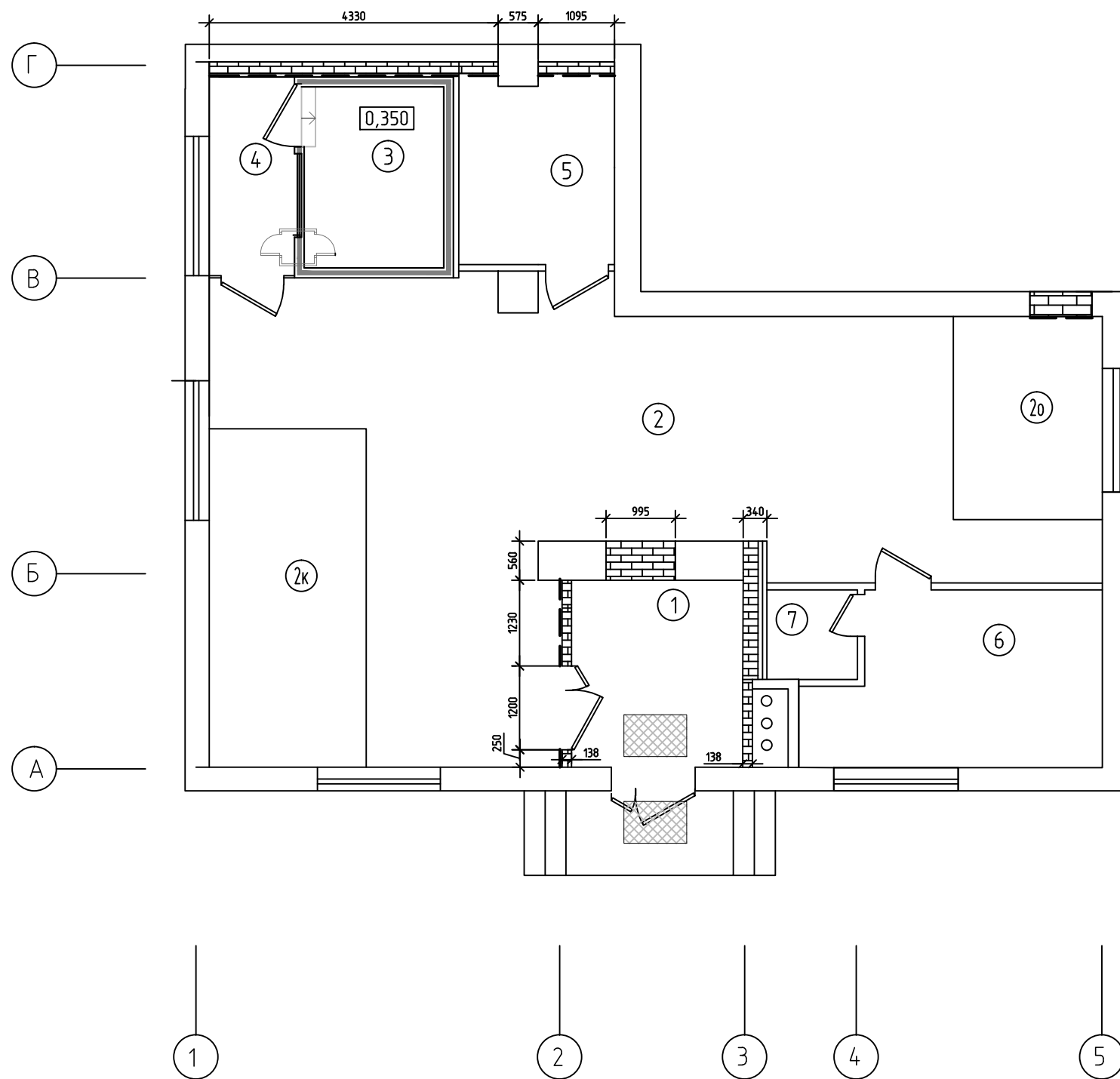
- Демонтаж окон 1770x2400 мм

Примечание:

1. Размеры сделаны с учетом существующей оп.
2. Высота до перекрытия 3415 мм
3. Высота до фальшпотолка 3053 мм
4. Высота от пола до подоконника 500 мм
5. высота окон (ОК 1) 2400 мм
6. высота окон (ОК 2) 2480 мм

						АС				
						"Home Credit & Finance Bank"				
Изм.	Кол. уч.	Лист	№ док.	Подп.	Дата	Россия, Республика Карелия, г. Петрозаводск пр-т А. Невского, д. 31		Стадия	Лист	Листов
ГИП								РП	6	
Разраб.										
Проверил						План демонтажных работ		ЗАО "ПК Атлант"		

План технического укрепления
М 1:100



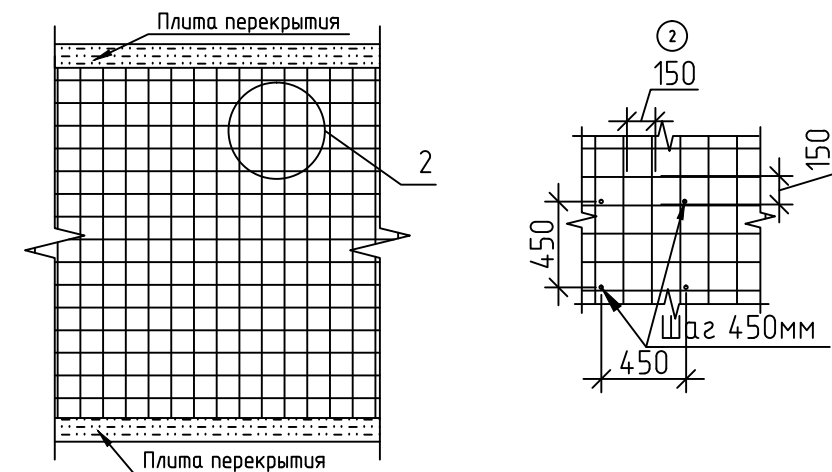
Условные обозначения:

- — — — — усиление арматурной решетки = 30,617м²;
- вновь возводимые перегородки соответствующие 3-му классу по РД 78-36-003-2002. = 38,42м²

Экспликация помещений

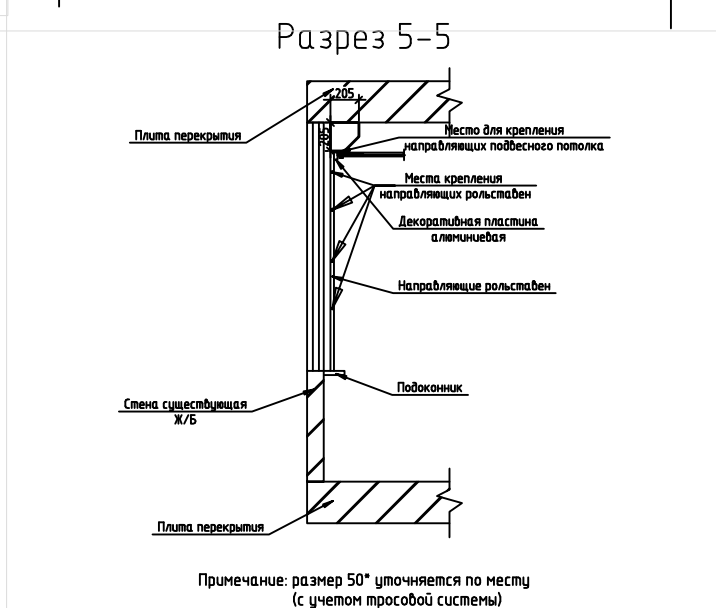
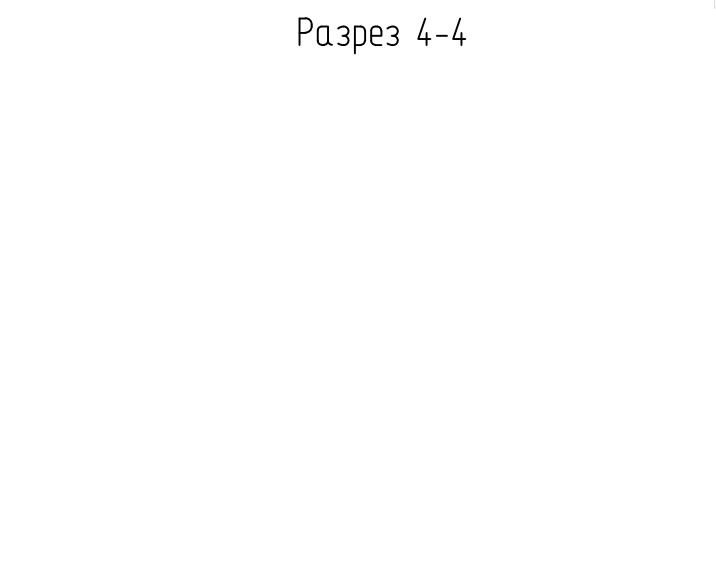
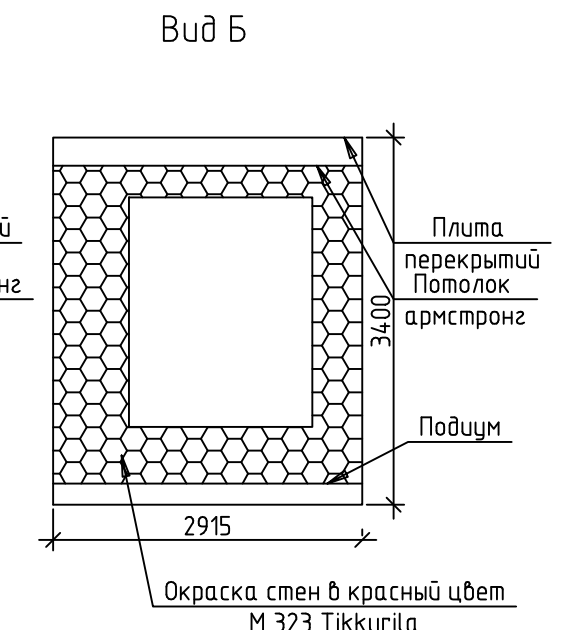
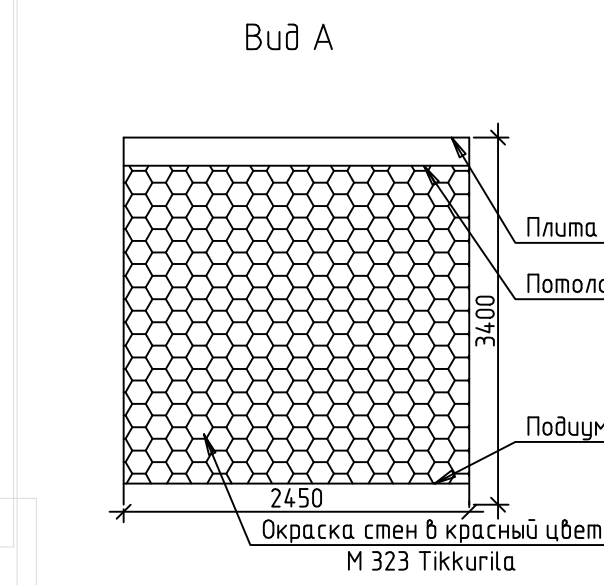
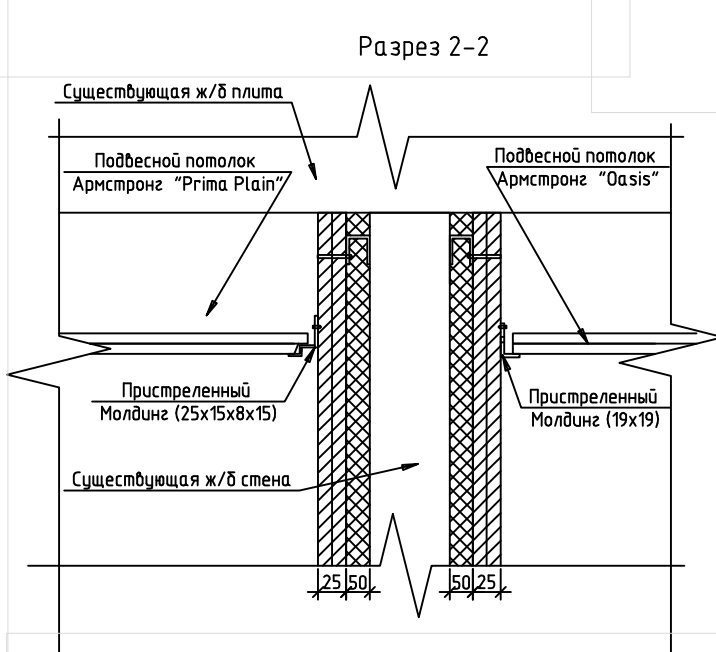
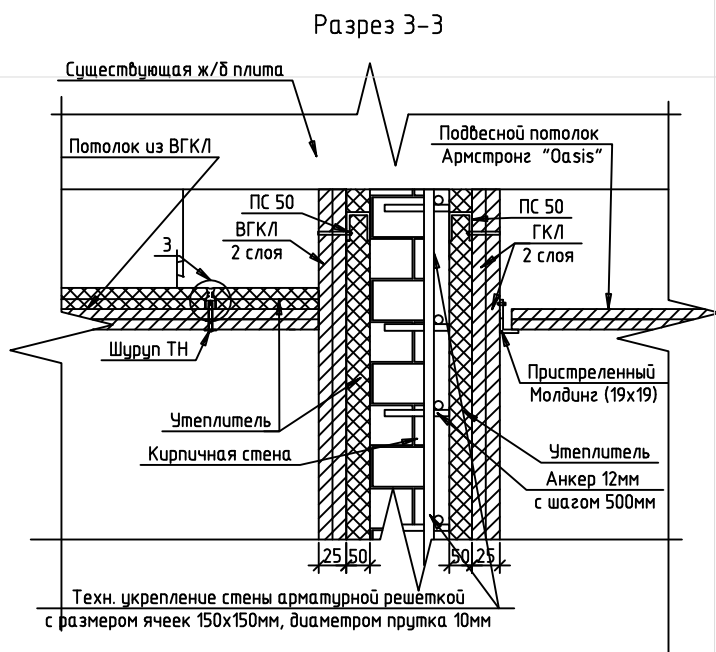
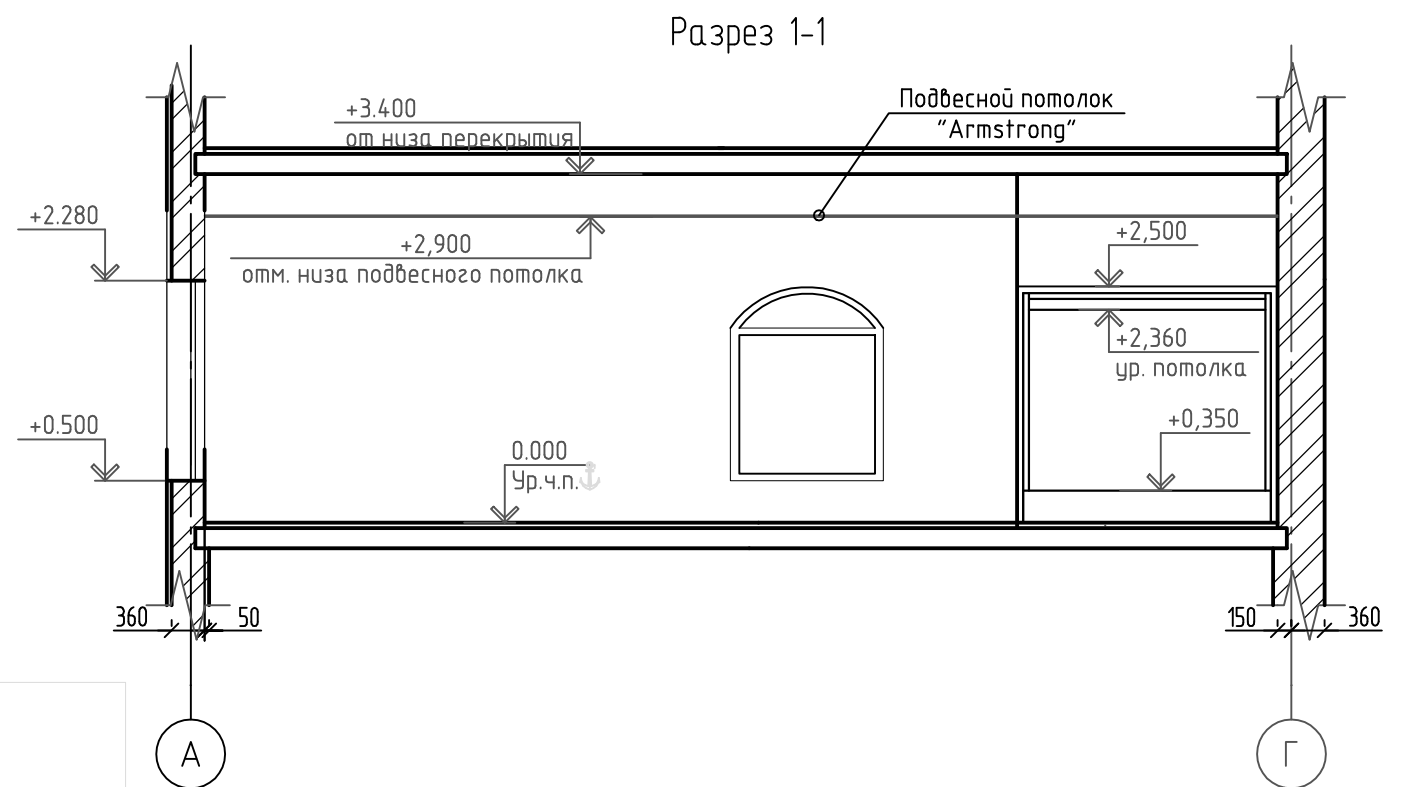
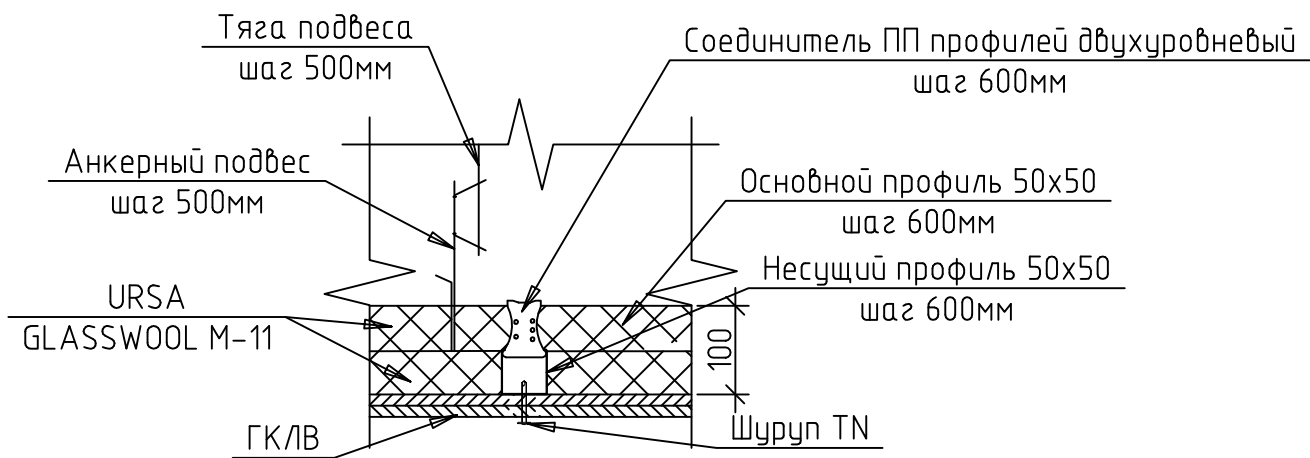
Номер помещения	Наименование	Площадь, м ²
1	Тамбур (зона 24 часа)	7,1
2	Операционный зал	45,27
2к	Зона консультантов	10,66
2о	Зона операторов	5,98
3	Операционная касса	5,34
4	Помещение клиента	3,36
5	Кабинет управляющего	6,12
6	Службное помещение	9,47
7	Сан. узел	1,65
	Общая площадь	94,95

Вид А



						АС			
						"Home Credit & Finance Bank"			
Изм.	Кол. уч.	Лист	№ док.	Подп.	Дата	Россия, Республика Карелия, г. Петрозаводск пр-т А. Невского, д. 31	Стадия	Лист	Листов
ГИП							РП	7	
Разраб.									
Проверил						План технического укрепления экспликация помещений	ЗАО "ПК Атлант"		

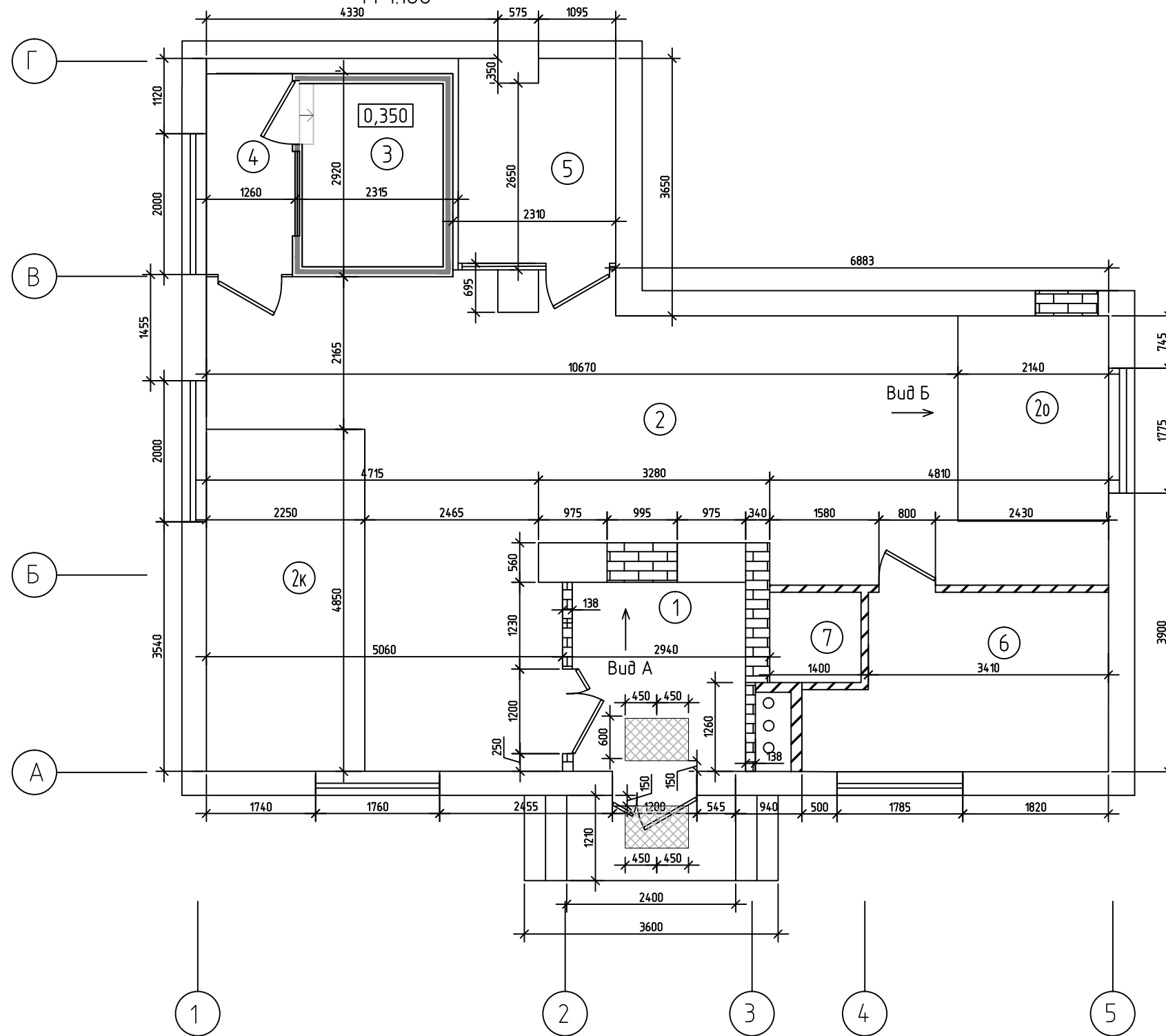
3



						АС				
						"Home Credit & Finance Bank"				
Изм.	Кол. уч.	Лист	№ док.	Подп.	Дата	Россия, Республика Карелия, г. Петрозаводск пр-т А. Невского, д. 31		Стадия	Лист	Листов
ГИП				Шупегин Б.Л.				РП	8	
Разраб.				Самарин А.А.						
Проверил				Ксенофонов В.А.		Разрез 1-1		ЗАО "ПК Атлант"		
						Формат		А3		

План помещения после переустройства

М 1:100




Экспликация помещений

Номер помещения	Наименование	Площадь, м ²
1	Тамбур (зона 24 часа)	7,1
2	Операционный зал	45,27
2к	Зона консультантов	10,66
2о	Зона операторов	5,98
3	Операционная касса	5,34
4	Помещение клиента	3,36
5	Кабинет управляющего	6,12
6	Службное помещение	9,47
7	Сан. узел	1,65
Общая площадь		94,95

Условные обозначения:

 - Стеклопанельная перегородка = 5,200 м²

 - Перегородка 1/2 полнотелого кирпича, усиленного стальной решеткой из прутка $\phi 10$ мм с ячейкой 150x150мм = 15,280 м²

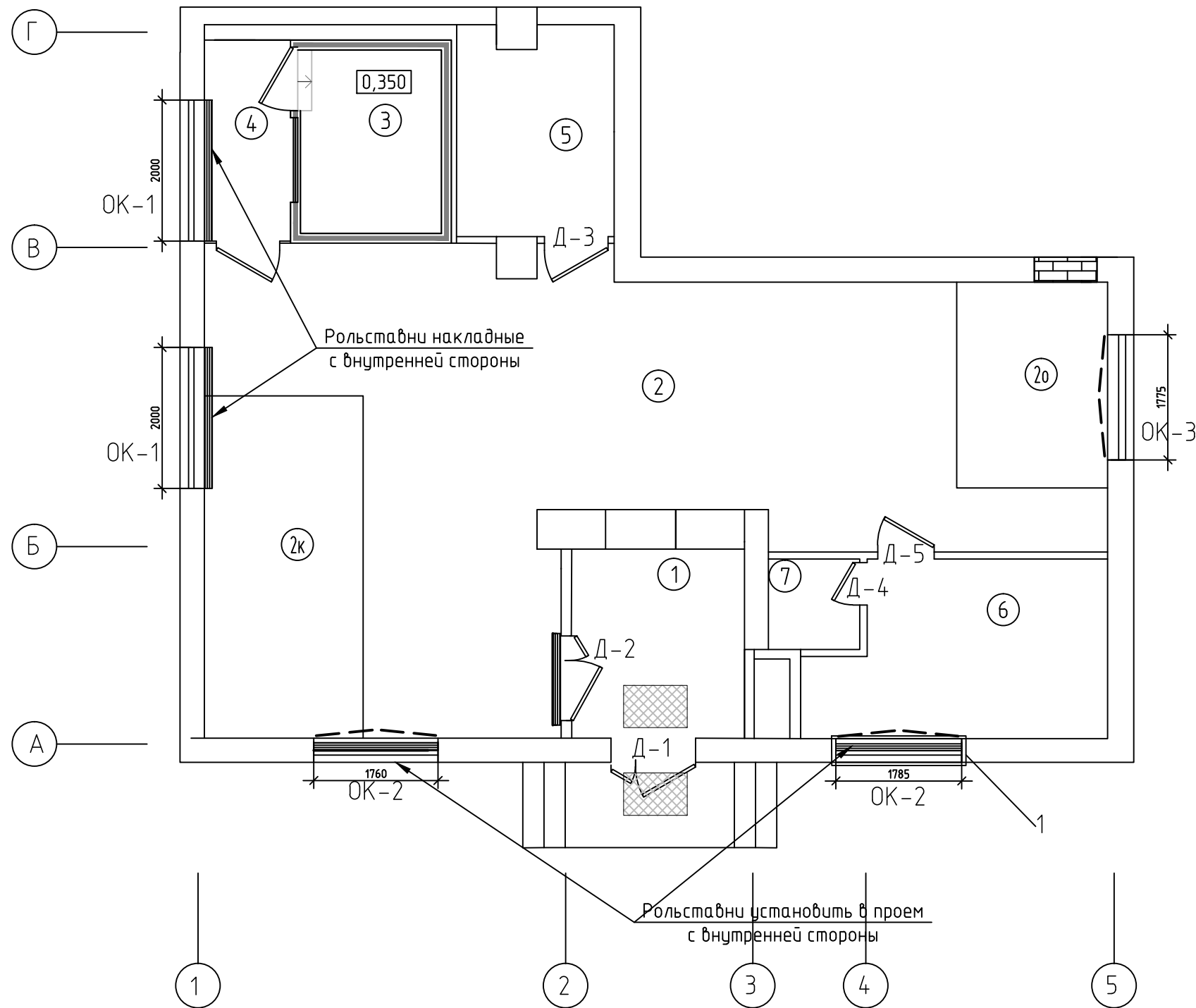
 - Перегородка ГКЛ в 2 слоя с двух сторон = 58,806 м²

Примечание:

1. Размеры указаны с учетом отделки;
2. Лючки в ГКЛ коробах предусмотреть со стороны ревизий.
3. Все виды и разрезы см. лист АС 8

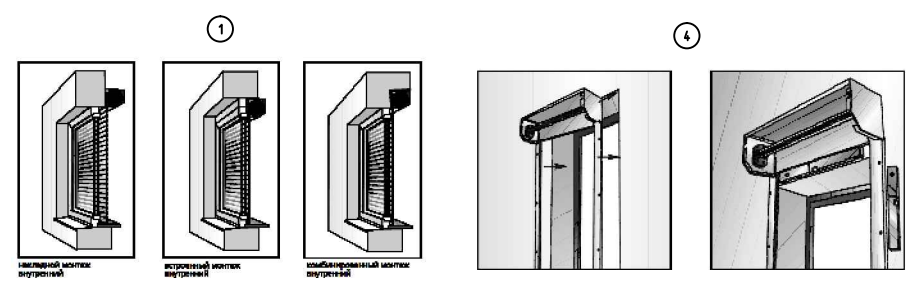
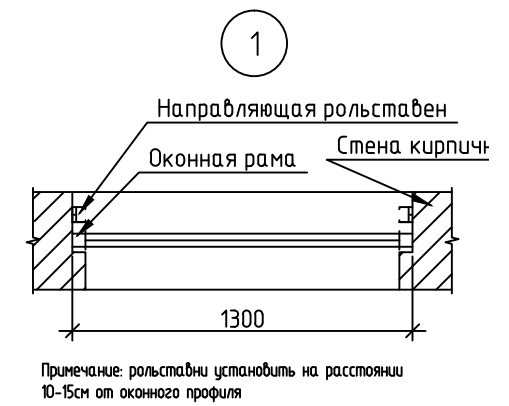
						АС				
						"Home Credit & Finance Bank"				
Изм.	Кол. уч.	Лист	№ док.	Подп.	Дата	Россия, Республика Карелия, г. Петрозаводск пр-т А. Невского, д. 31		Стадия	Лист	Листов
ГИП				Шупегин Б.Л.				РП	9	
Разраб.				Самарин А.А.						
Проверил				Ксенофонтов В.А.		План помещения после переустройства, экспликация помещений		ЗАО "ПК Атлант"		

План расположения дверных и оконных блоков
М 1:100



Экспликация помещений

Номер помещения	Наименование	Площадь, м ²
1	Тамбур (зона 24 часа)	7,1
2	Операционный зал	45,27
2к	Зона консультантов	10,66
2о	Зона операционистов	5,98
3	Операционная касса	5,34
4	Помещение клиента	3,36
5	Кабинет управляющего	6,12
6	Службное помещение	9,47
7	Сан. узел	1,65
Общая площадь		94,95



Примечание:
1. Размеры указаны с учетом отделки;
2. Спецификацию заполнения дверных и оконных блоков см. АС-11
3. Виды и разрезы см. лист АС-8

						АС				
						"Home Credit & Finance Bank"				
Изм.	Кол. уч.	Лист	№ док.	Подп.	Дата	Россия, Республика Карелия, г. Петрозаводск пр-т А. Невского, д. 31		Стадия	Лист	Листов
ГИП								РП	10	
Разраб.										
Проверил						План расположения дверных и оконных блоков экспликация помещений, узел 7		ЗАО "ПК Атлант"		

Спецификация заполнения дверных проемов

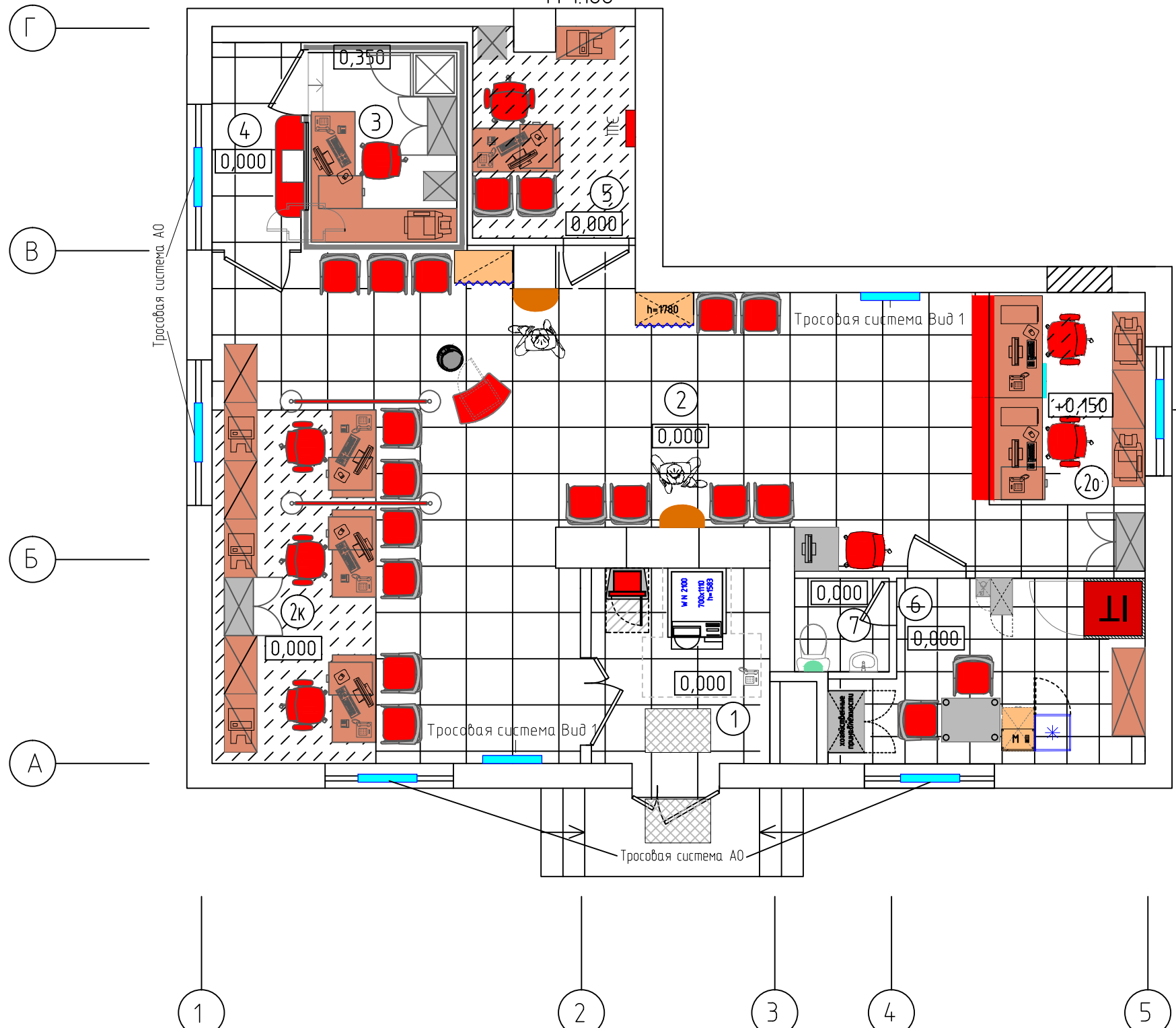
Спецификация заполнения оконных проемов

марка. позиция	Обозначение	Наименование	Размер проема	Количество шт.	Примечание	марка. позиция	Обозначение	Наименование	Количество шт.
				1 этаж					1 этаж
1	2	3		4	5	1	2	3	4
1	Д-1	Полторапольная дверь в алюминиевом профиле, заполнение стеклопакет на всю высоту полотна, цвет по RAL 7040 Рабочая створка 900 Правое открывание	1200x2080	1	Установка врезного механич. и замка типа "Abloy", установка доводчика "Dogma", оклейка стеклопакета пленкой А3	ОК-1	Пленка А3 Рольставни	Оклейка окон пленкой класса А3, алюминиевые накладные рольставни на окна 2000x2480мм, цвет белый	2
2	Д-2	Полторапольная дверь в алюминиевом профиле, заполнение стеклопакет на всю высоту полотна, цвет по RAL 7040 Алюминиевые рольставни с электроприводом, цвет белый Левое открывание	1200x2200	1	Врезной механич. и замок типа "Abloy", оклейка стеклопакета пленкой А3, доводчик "Dogma"	ОК-2	Пленка А3 Рольставни	Оклейка окон пленкой А3, рольставни распашные решетки: Фрамуга глухая (1762x800,7) створки равнопольные (881x1601,4) левая поворотно-откидная.	2
3	Д-3	Стеклопанель перегородка со стеклянной дверью оклеенная "даблзам" Правое открывание	900x2100	1		ОК-3	Пленка А3 Решетки	Распашные решетки: глухой оконный блок (1775x2400)	1
4	Д-4	"Финская" дверь, цвет белый Левое открывание	700x2100	2	Установка доводчика "Dogma"				
5	Д-5	"Финская" дверь, цвет белый Левое открывание	800x2100	1	Установка доводчика "Dogma"				

						АС				
						"Home Credit & Finance Bank"				
Изм.	Кол. уч.	Лист	№ док.	Подп.	Дата	Россия, Республика Карелия, г. Петрозаводск пр-т А. Невского, д. 31		Стадия	Лист	Листов
ГИП				Шупегин Б.Л.				РП	11	
Разраб.				Самарин А.А.				ЗАО "ПК Атлант"		
Проверил				Ксенофонтов В.А.						
						Спецификация заполнения дверных блоков, спецификация заполнения оконных блоков				

План расстановки мебели и оборудования

М 1:100



Технологическое оборудование

№	Усл. обозн.	Наименование
1		компьютер, телефон
2		принтер
3		МФА
4		вакуумное устройство
5		банкомат
6		кассовый сейф ВхШхГ 1640х600х535
7		шкаф для расходных материалов (высокий)
8		шкаф для расходных материалов (низкий)
9		металлический шкаф типа КД
10		тумба под стол
11		темпокасса
12		Грязезащитный коврик
13		Антивандальный телефон

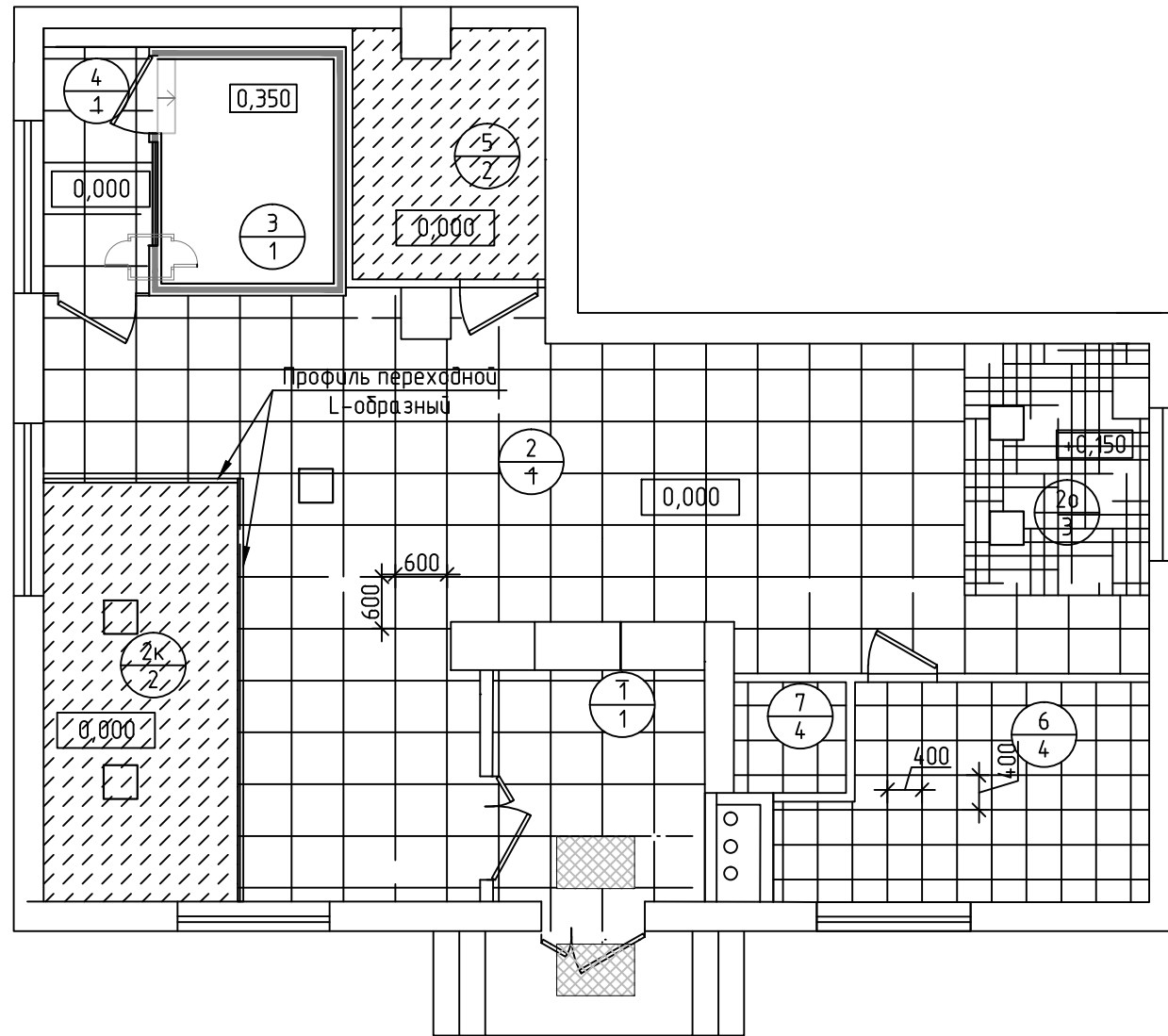
Экспликация помещений

Номер помещения	Наименование	Площадь, м²
1	Тамбур (зона 24 часа)	7,1
2	Операционный зал	45,27
2к	Зона консультантов	10,66
2о	Зона операторов	5,98
3	Операционная касса	5,34
4	Помещение клиента	3,36
5	Кабинет управляющего	6,12
6	Службное помещение	9,47
7	Сан. узел	1,65
Общая площадь		94,95

						АС				
						"Home Credit & Finance Bank"				
Изм.	Кол. уч.	Лист	№ док.	Подп.	Дата	Россия, Республика Карелия, г. Петрозаводск пр-т А. Невского, д. 31		Стадия	Лист	Листов
ГИП				Шупегин Б.Л.				РП	12	
Разраб.				Самарин А.А.				План расстановки мебели и оборудования экспликация помещений		ЗАО "ПК Атлант"
Проверил				Ксенофонтов В.А.						

Примечание:
1. Размеры указаны с учетом отделки.

План полов
М 1:100



Экспликация полов

Номер помещения	Тип пола	Схема пола или тип пола по серии	Данные элементов** пола (наименование, толщина, основание и др.), мм	Площадь, м ²
1,2,4	Tun№1		- Керамогранит Estima ST01 600x600 - 12мм - Клей для плитки "Крепс" усиленный - 6мм - Грунтовка - стяжка - 30мм - плита перекрытий	61,07
2к,5	Tun№2		- ковровая плитка Naigobi 6614. - 8мм - клей фиксация "Forbo" 154 - наливной пол - стяжка 30мм - плита перекрытий	16,78
2о	Tun№3		- ковровая плитка Naigobi 6614. - 8мм - клей фиксация "Forbo" 154 - Покрытие из ДСП 16мм в 3 слоя - 48мм - обрешетка из бруса сечением 100x50 - 100мм - Керамогранит Estima ST01 600x600 - 12мм - Грунтовка - стяжка 30 - плита перекрытий	5,98
6,7	Tun№4		- Керамогранит Estima ST01 400x400 - 12мм - Клей для плитки "Крепс" усиленный - 6мм - Грунтовка - стяжка 30мм - плита перекрытий	11,12

Примечание: Деревянные конструкции пола пропитать противогнилостным огнезащитным составом

Экспликация помещений

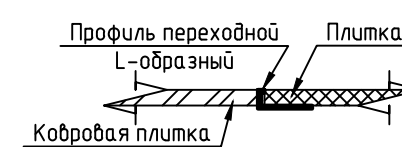
Условные обозначения:

- система входная грязезащитная Jaguar, 12м
- отверстия под напольные короба 260x260мм.
- номер помещения
- тип пола

Примечание: в помещении №3, 2о под возведенными подиумами выкладывается Керамогранит Estima ST01 600x600 матовый. (14,95м2) Условно не показаны.
Ступени главного входа оборудовать противоскользящими резиновыми накладками.

Номер помещения	Наименование	Площадь, м ²
1	Тамбур (зона 24 часа)	7,1
2	Операционный зал	45,27
2к	Зона консультантов	10,66
2о	Зона операторов	5,98
3	Операционная касса	5,34
4	Помещение клиента	3,36
5	Кабинет управляющего	6,12
6	Службное помещение	9,47
7	Сан. узел	1,65
Общая площадь		94,95

Узел стыка различных напольных покрытий
М 1:2



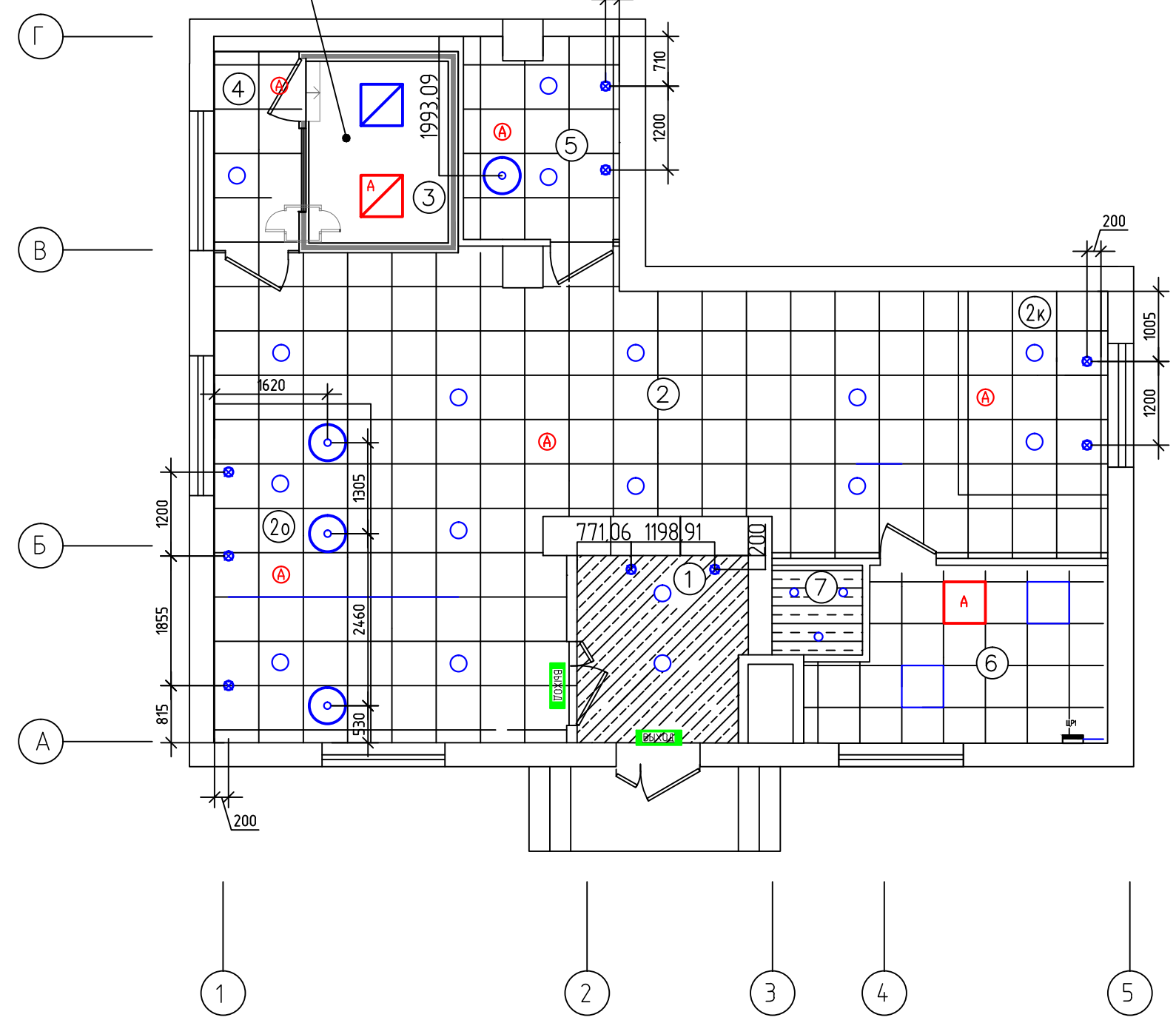
Вид профиля



						АС					
						"Home Credit & Finance Bank"					
Изм.	Кол. уч.	Лист	№ док.	Подп.	Дата	Россия, Республика Карелия, г. Петрозаводск пр-т А. Невского, д. 31					
ГИП				Шупегин Б.Л.					Стадия	Лист	Листов
Разраб.				Самарин А.А.					РП	13	
Проверил				Ксенофантов В.А.		План полов, экспликация полов, экспликация помещений, экспликация элементов подиума			ЗАО "ПК Атлант"		

Подвесной потолок над кассой условно не показан

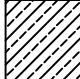
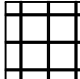
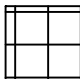

План потолков
М 1:100



Экспликация помещений

Номер помещения	Наименование	Площадь, м ²
1	Тамбур (зона 24 часа)	7,1
2	Операционный зал	45,27
2к	Зона консультантов	10,66
2о	Зона операционистов	5,98
3	Операционная касса	5,34
4	Помещение клиента	3,36
5	Кабинет управляющего	6,12
6	Службное помещение	9,47
7	Сан. узел	1,65
Общая площадь		94,95

Условные обозначения:

-  - влагостойкий ГКЛ с заполнением пазух мин. ватой, оклейка стеклообоями типа "паутинка", шпатлевка, окраска краской Tikkurila EURO 12, цвет белый;
-  - подвесной потолок типа "Armstrong", панель 600x600x15 "Oasis" цвет белый, кромка, "Board", подвесная система Prelude XL/TL 15, цвет белый;
-  - подвесной потолок типа "Armstrong", панель 600x600x15 "Prima Plain" цвет белый, кромка, "Microlook", подвесная система Prelude XL/TL 15, цвет белый;
-  - Реечный потолок, цвет белый.

Примечание:
1. Размеры указаны с учетом отделки;

						АС			
						"Home Credit & Finance Bank"			
Изм.	Кол. уч.	Лист	№ док.	Подп.	Дата	Россия, Республика Карелия, г. Петрозаводск пр-т А. Невского, д. 31	Стадия	Лист	Листов
ГИП				Шупегин Б.Л.			РП	14	
Разраб.				Самарин А.А.					
Проверил				Ксенофатов В.					
						План потолков, экспликация помещений		ЗАО "ПК Атлант"	

Ведомость отделки помещений. Площадь, м²

Наименование или номер помещения	Вид отделки элементов интерьеров						Примечание		
	Потолок	Пло-щадь	Стены или перегородки	Пло-щадь	Пол	Пло-щадь		Плинтус	М.П.
1	Влагостойкий ГКЛ с заполнением пазух минеральной ватой	7,1	Отделка ВГКЛ, оклейка стеклообоями типа "паутинка". Окраска краской Tikkurita EURO 12. Цвет белый базовый полуматовый.	13,25	Керамогранит Estima ST01 600x600 матовый.	7,1	Керамогранитный h = 70мм	5,04	
2	Подвесной потолок типа "Armstrong", панель 600x600x15 "Prima Plain" цвет белый, кромка "Microlook" подвесная система Prelude XL/TL 15, цвет белый	45,27	Отделка ГКЛ, оклейка стеклообоями типа "паутинка". Окраска краской Tikkurita EURO 12. Цвет белый базовый полуматовый.	70,6	Керамогранит Estima ST01 600x600 матовый.	45,27	Плинтус с наполнением из ковролина h= 70мм	54,48	
		3,2	Отделка ГКЛ, оклейка стеклообоями типа "паутинка". Окраска краской Tikkurita EURO 12. Цвет красный.(м323)						
2к	Подвесной потолок типа "Armstrong", панель 600x600x15 "Prima Plain" цвет белый, кромка "Microlook" подвесная система Prelude XL/TL 15, цвет белый	10,66	Отделка ГКЛ, оклейка стеклообоями типа "паутинка". Окраска краской Tikkurita EURO 12. Цвет белый базовый полуматовый.	8	Покрытие - модульная ковровая плитка Naigobi 6614.	10,66	Плинтус с наполнением из ковролина h= 70мм	4,53	Сопряжение керамогранитной плитки с ковролином выполнить в один уровень уложить вдоль линий сопряжения L-образный профиль. 9 м.п.
		12,03	Отделка ГКЛ, оклейка стеклообоями типа "паутинка". Окраска краской Tikkurita EURO 12. Цвет красный.Цвет красный.(м323)						
2о	Подвесной потолок типа "Armstrong", панель 600x600x15 "Prima Plain" цвет белый, кромка "Microlook" подвесная система Prelude XL/TL 15, цвет белый	5,98	Отделка ГКЛ, оклейка стеклообоями типа "паутинка". Окраска краской Tikkurita EURO 12. Цвет белый базовый полуматовый.	34,7	Покрытие - модульная ковровая плитка Naigobi 6614. подум из друса Н-150мм	5,98	Плинтус с наполнением из ковролина h= 70мм	13,56	Сопряжение керамогранитной плитки с ковролином выполнить в один уровень уложить вдоль линий сопряжения L-образный профиль. 0,9 м.п.
5	Подвесной потолок типа "Armstrong", панель 600x600x15 "Prima Plain" цвет белый, кромка "Microlook" подвесная система Prelude XL/TL 15, цвет белый	6,12	Отделка ГКЛ, оклейка стеклообоями типа "паутинка". Окраска краской Tikkurita EURO 12. Цвет белый базовый полуматовый.	15,3	Покрытие - модульная ковровая плитка Naigobi 6614.	6,12	Плинтус с наполнением из ковролина h= 70мм	7,7	Сопряжение керамогранитной плитки с ковролином выполнить в один уровень уложить вдоль линий сопряжения L-образный профиль. 0,8 м.п.
			Остекленная перегородка системы NAYADA-CRYSTAL (альтернативный вариант СОФОС)	7,45					
6	Подвесной потолок типа "Armstrong", панель 600x600x15 "Oasis" цвет белый, кромка "Board" подвесная система Prelude XL/TL 15, цвет белый	9,47	Отделка ГКЛ, оклейка стеклообоями типа "паутинка". Окраска краской Tikkurita EURO 12. Цвет белый базовый полуматовый.	40,35	Керамогранит Estima ST01 400x400 матовый.	9,47	Керамогранитный h = 70мм	17,95	
7	Реечные потолок цвет белый	1,65	Отделка ВГКЛ, керамическая плитка светлых тонов, без рисунка, затирка швов белая	13,32	Керамогранит Estima ST01 400x400 матовый.	1,65	Керамогранитный h = 70мм	4,9	

						АС					
						"Home Credit & Finance Bank"					
Изм.	Кол. уч.	Лист	№ док.	Подп.	Дата	Россия, Республика Карелия, г. Петрозаводск пр-т А. Невского, д. 31					
ГИП				Шупегин Б.Л.					Стадия	Лист	Листов
Разраб.				Самарин А.А.					РП	15	
Проверил				Ксенофанов В.А.		Ведомость отделки помещений					
						ЗАО "ГК Атлант"					