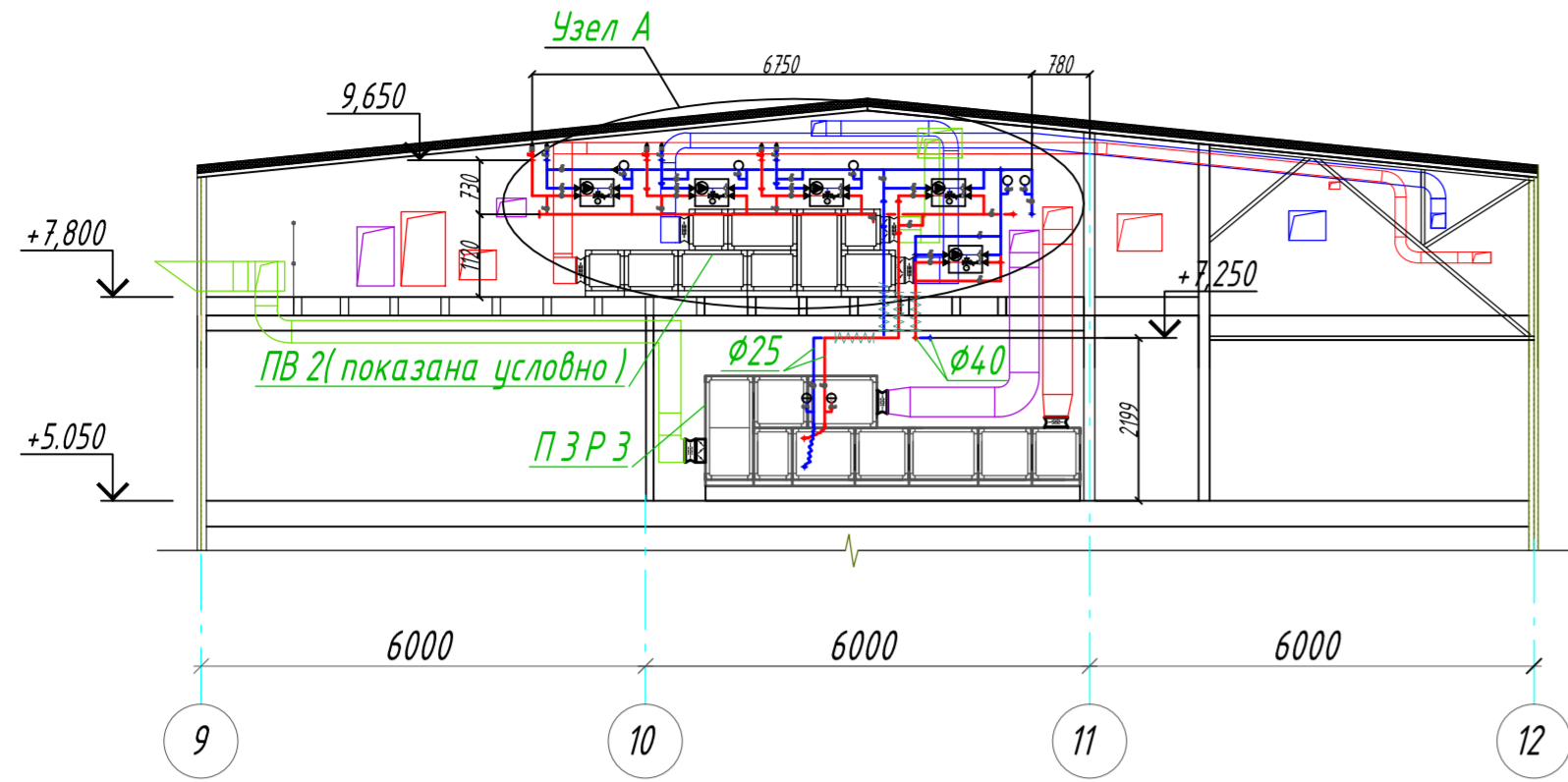
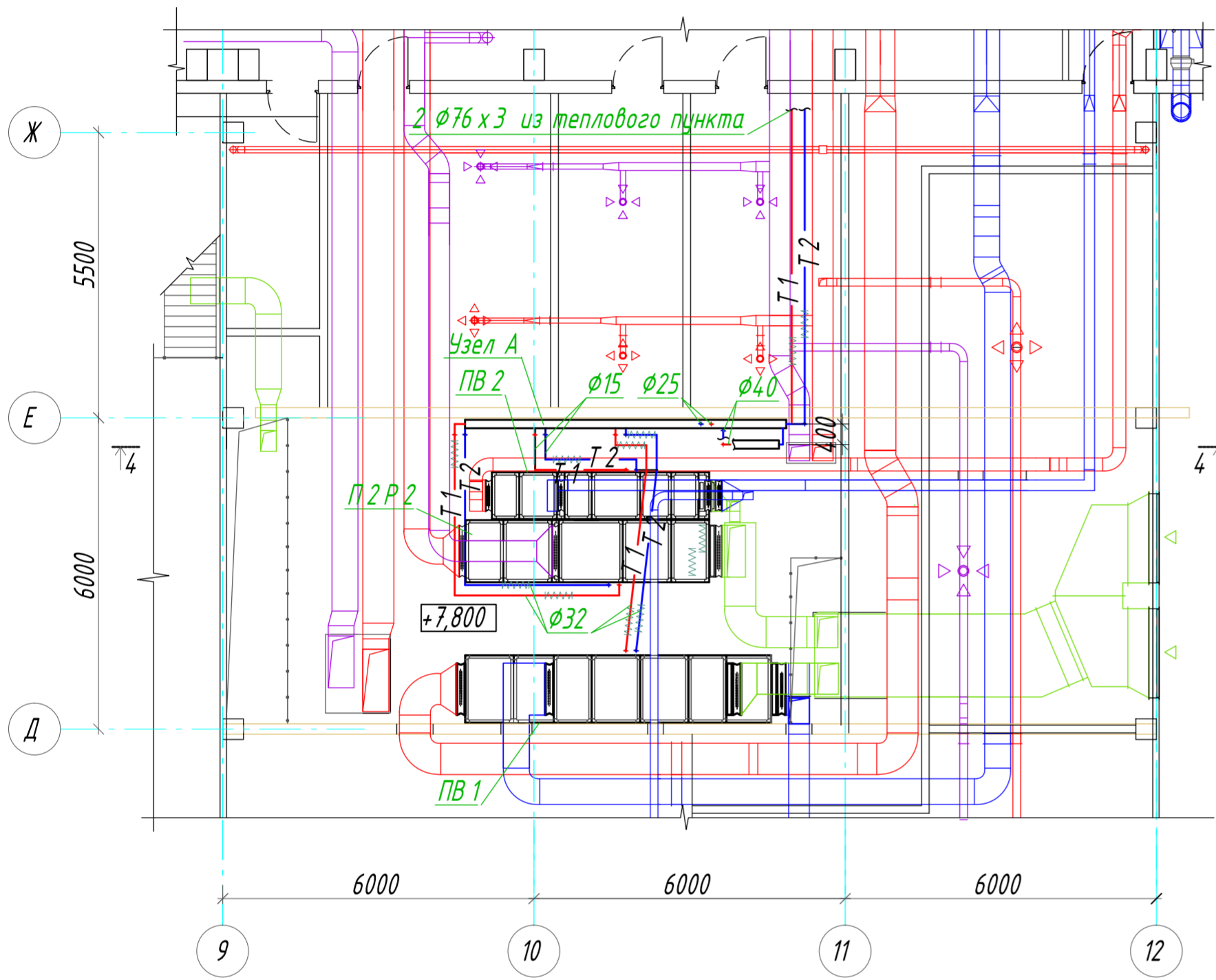


Разрез 4-4



План на отм.+7,800 между осями 9-12, Д-Ж



План на отм.+5,050 между осями 9-12, Д-Ж

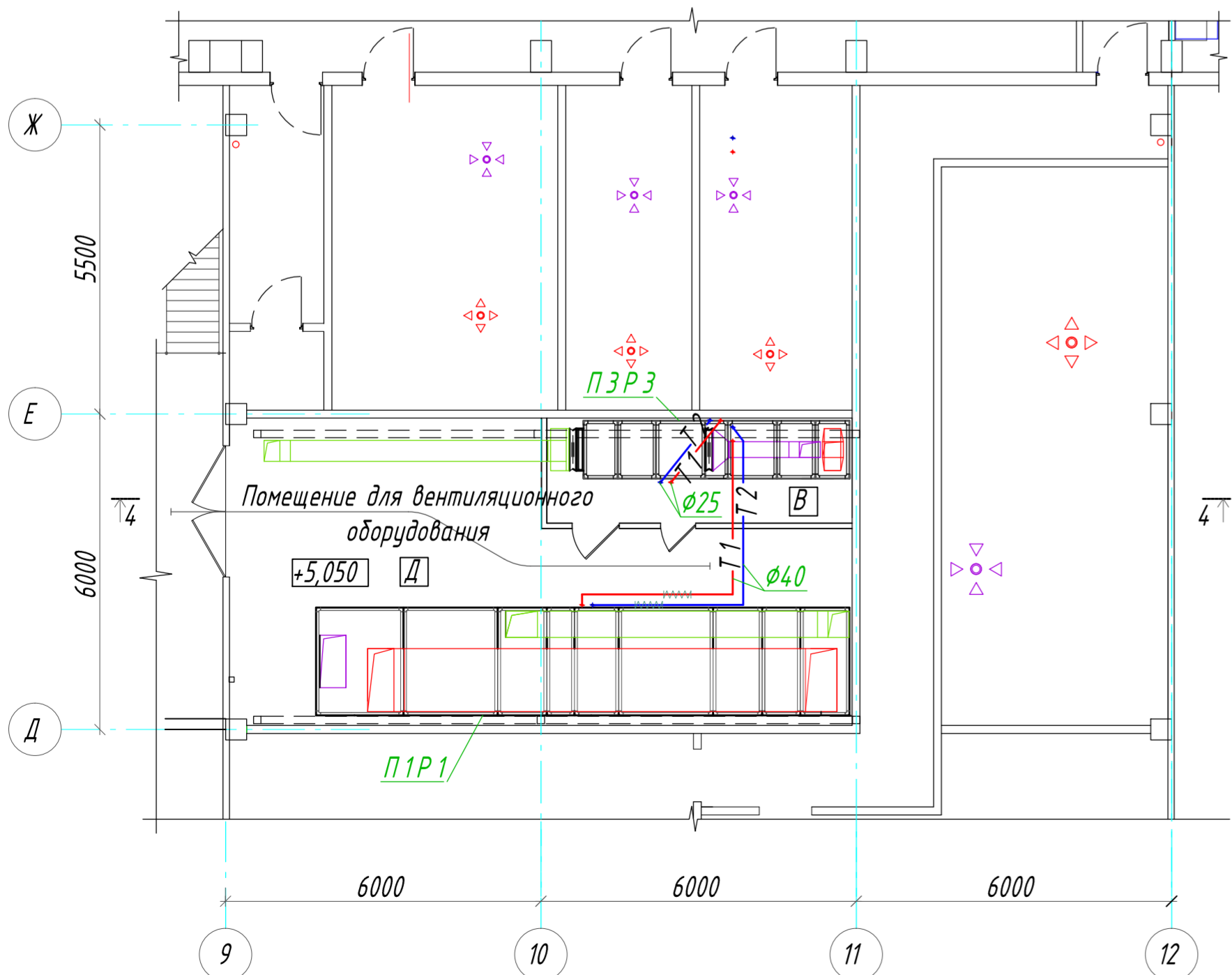
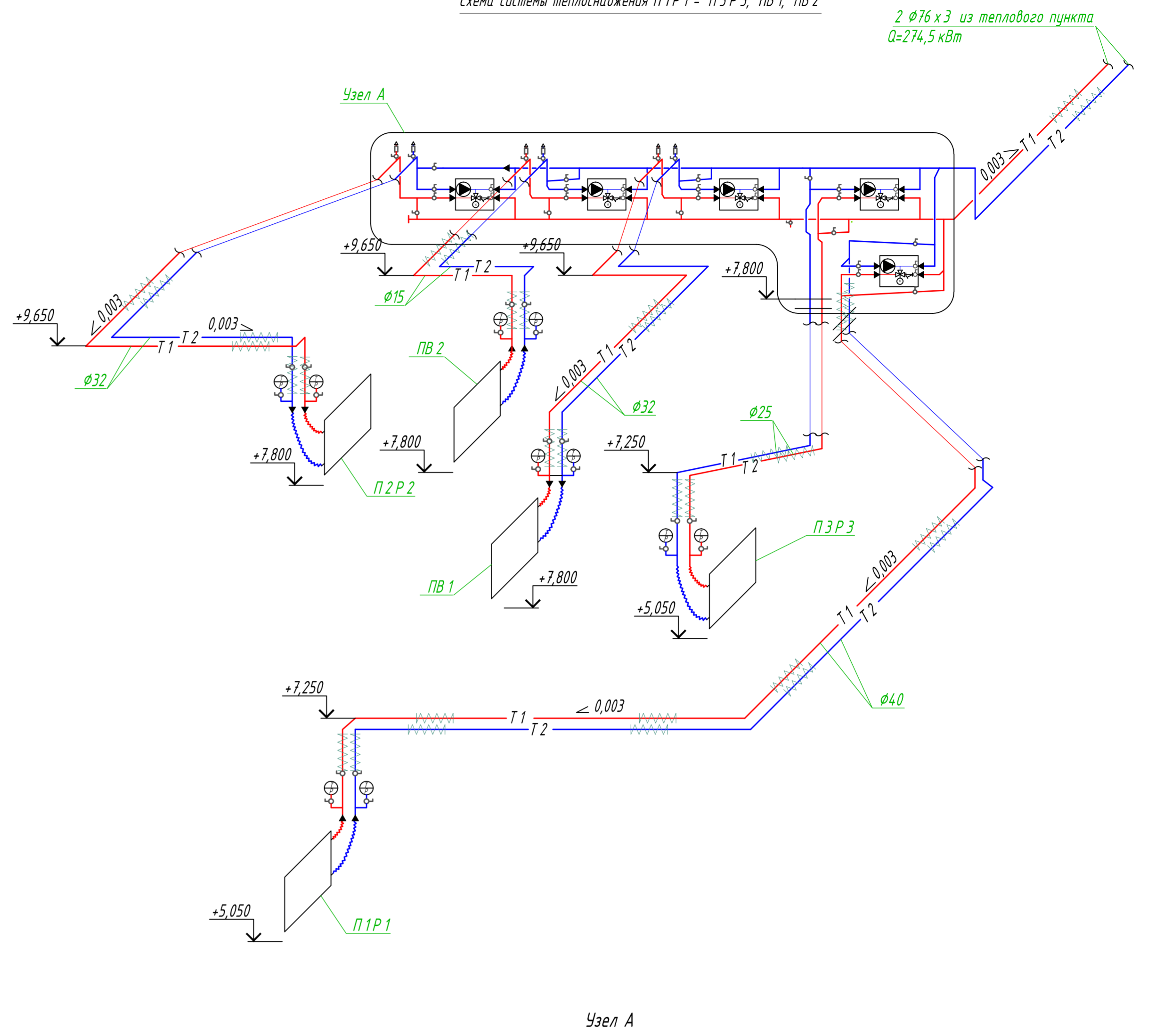
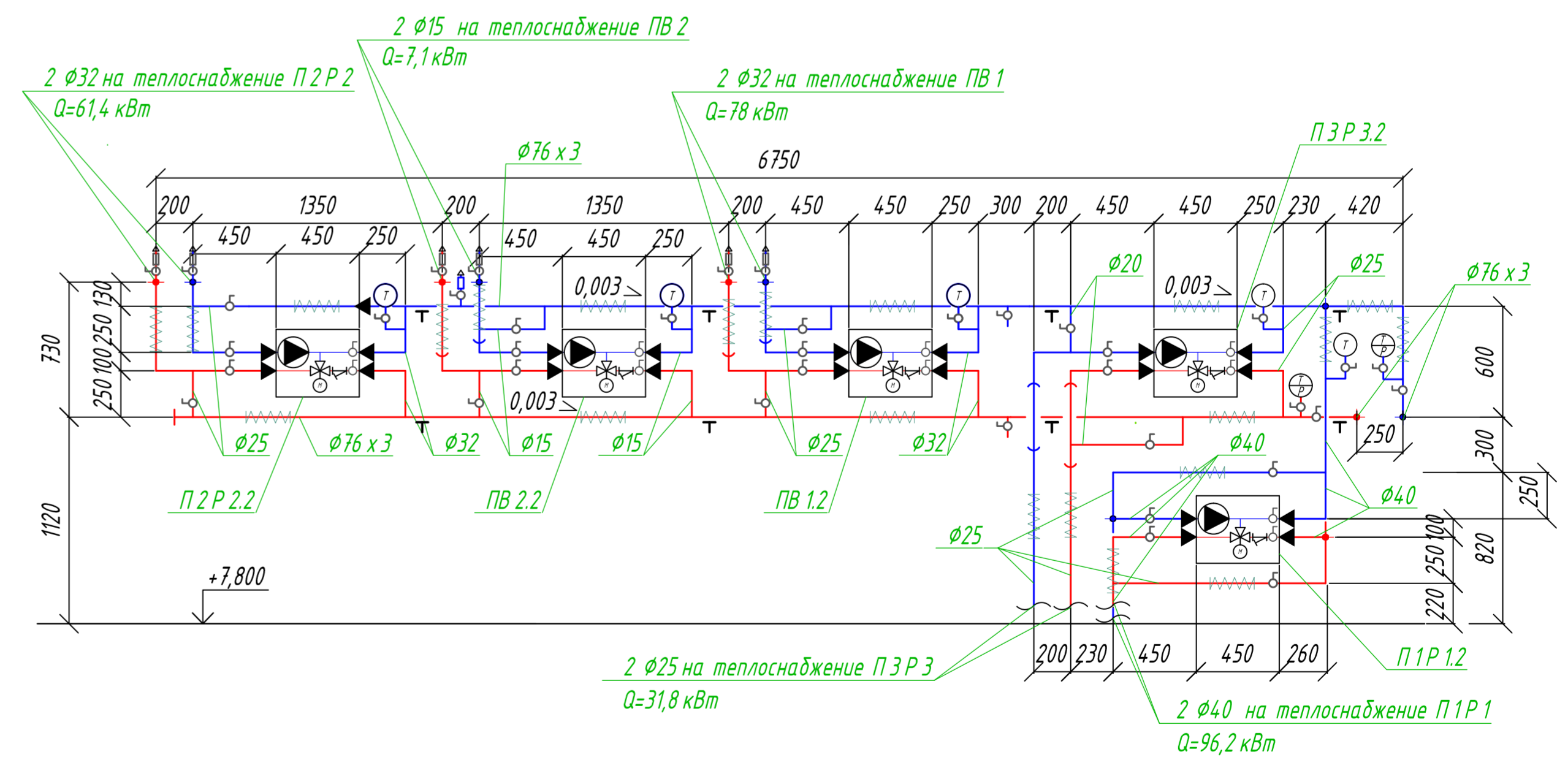


Схема системы теплоснабжения П1Р1 - ПЗР3, ПВ1, ПВ2



2  $\phi 76 \times 3$  из теплового пункта  
 $Q=274,5$  кВт



Примечания: 1. Диаметры шаровых кранов приняты по диаметрам трубопроводов.  
2. Накладные датчики температуры, входящие в комплект поставки автоматики установок, смонтировать на обратных трубопроводах воздушонагревателей.

					-0В		
					АО «Лекхим-Харьков»		
Изм.	Кол.	Лист	Подпись	Дата	Стация	Лист	Листов
Разработал					Реконструкция помещений 2-го этажа главного корпуса. Лаборатория химического анализа. Цех ИЛС. Участок № 3	Р	12
Проверил					Теплоснабжение установок систем П1Р1, П2Р2, ПЗР3, ПВ1, ПВ2		
Нач.пр.отд.							
ГИП							