

Номера помещений	Название помещения	Площадь помещений	Категория по Фурманову и классификация	Примечание
П.С.-2.1	Коридор безопасности	14,42		
П.С.-2.2	Склад	60,72	B3	
П.С.-2.3	Склад	56,30	B3	
П.С.-2.4	Склад	14,73	B3	
П.С.-2.4а	Жироуловитель	9,35	Д	
П.С.-2.5	Склад	15,04	B3	
П.С.-2.6	Зона разгрузки товаров	130,85		
П.С.-2.6а	Коридор безопасности	47,43		
П.С.-2.7	Коридор безопасности	112,98		
П.С.-2.8	Помещение приёма товара	11,88		
П.С.-2.9	Склад концессии	68,43	B3	
П.С.-2.10	Кладовая уборочн. инвентаря	7,80	B4	
П.С.-2.10а	Санузел	6,61	B3	
П.С.-2.11	Склад	33,59	B3	
П.С.-2.12	Склад концессии	100,03	B3	
П.С.-2.13	Склад концессии	101,51	B3	
П.С.-2.14	Склад концессии	93,66	B3	
П.С.-2.15	Коридор	76,10		
П.С.-2.16	Помещение ВРУ -0.4 кВ	14,85	B4	
П.С.-2.17	Трансформаторная камера	14,32	B3	
П.С.-2.18	РУ-10 кВ	19,42	B3	
П.С.-2.20	Трансформаторная камера	14,32	B3	
П.С.-2.21	Помещение РУ-0.4 кВ	40,56	B3	
П.С.-2.22	Помещение ВРУ-0.4 кВ	14,85	B4	
П.С.-2.23	Телекоммуникационная	13,33	B4	
П.С.-2.24	Склад концессии	57,82	B3	
П.С.-2.26	Боilerная	120,31	Д	
П.С.-2.26а	Коридор безопасности	89,66		
П.С.-2.28	Коридор безопасности	23,48		
П.С.-2.29	Мусороборная камера ТБО	7,14	B2	
П.С.-2.30а	Тамбур	52,00	B2	
П.С.-2.30	Камера пищевых отходов	15,08	B2	
П.С.-2.31	Коридор безопасности	80,23		
П.С.-2.32	Тамбур-шлюз	9,80		
П.С.-2.33	Чиллерная	68,30	Д	
П.С.-2.34	Холл	21,96		
П.С.-2.35	РУ-10	12,39	B3	
П.С.-2.36	Трансформаторная камера	9,3	B3	
П.С.-2.37	Помещение ГРЩ-0.4 кВ	49,77		
П.С.-2.38	Трансформаторная камера	9,57		
П.С.-2.39	Вентилятор	261,26	B3	
П.С.-2.40	Боilerная	157,03	Д	
П.С.-2.41	СУ мужской	14,16		
П.С.-2.42	СУ для инвалидов	3,65		
П.С.-2.43	СУ для матери и ребенка	3,66		
П.С.-2.44	СУ женский	19,10		
П.С.-2.44 а	Гардеробная служба ТХС (М)	4,23		
П.С.-2.45	Служб. гардероб	32,13		
П.С.-2.45а	СУ	13,71		
П.С.-2.46	Холл	302,03		
П.С.-2.46а	Коридор безопасности	9,23		
П.С.-2.46б	Электрощитовая	13,08	B4	
П.С.-2.47	Комната личного досмотра	3,64		
П.С.-2.48	Неаварийный базис	24,75	B3	
П.С.-2.48а	Тамбур-шлюз	16,16		
П.С.-2.49	Подготовка вагов	115,24	Д	
П.С.-2.50	Служб. помещение ЕЛ АЛ	92,24		
П.С.-2.50а	Подсобное помещение	11,98		
П.С.-2.51	Лифтовая кола	19,04		
П.С.-2.52	Коридор	6,97		
П.С.-2.53	Коридор безопасности	232,42		
П.С.-2.54	DPT, Склад	24,4	B3	
П.С.-2.54а	DPT, Склад	30,40	B3	
П.С.-2.54б	DPT, Склад	44,20	B3	
П.С.-2.55	Склад	40,5	B3	
П.С.-2.56	ООР КЗЛ Гардеробная женская 87 человек/см	122,8		
П.С.-2.57	Склад	33,30	B3	
П.С.-2.58	СУ	70,88		
П.С.-2.59	Склад	46,10	B3	
П.С.-2.60	Жироуловитель	19,40	Д	
П.С.-2.61	Коридор	7,19		
П.С.-2.61а	Оушник	9,00		
П.С.-2.61б	СУ	12,49		
П.С.-2.61с	Душевая	10,20		
П.С.-2.62	Склад	47,50	B3	
П.С.-2.63	Склад	41,60	B3	
П.С.-2.64	Коридор	11,34		
П.С.-2.64а	МОП	9,10	B4	
П.С.-2.64б	Оушник	17,00		
П.С.-2.64с	СУ	18,50		
П.С.-2.64д	Душевая	10,30		
П.С.-2.66	Склад	38,80	B3	
П.С.-2.67	ООР КЗЛ Гардеробная мужская 119 человек/см	167,60		
П.С.-2.68	Склад	36,20	B3	
П.С.-2.69	Склад	38,10	B3	
П.С.-2.70	Склад	39,20	B3	
П.С.-2.71	Склад	38,10	B3	
П.С.-2.72	Склад	80,80	B3	
П.С.-2.73	Лифтовая кола	28,19		
П.С.-2.75	Раздевалка для мужчин 13 чел/см	17,4		
П.С.-2.75а	СУ, душевая	5,78		

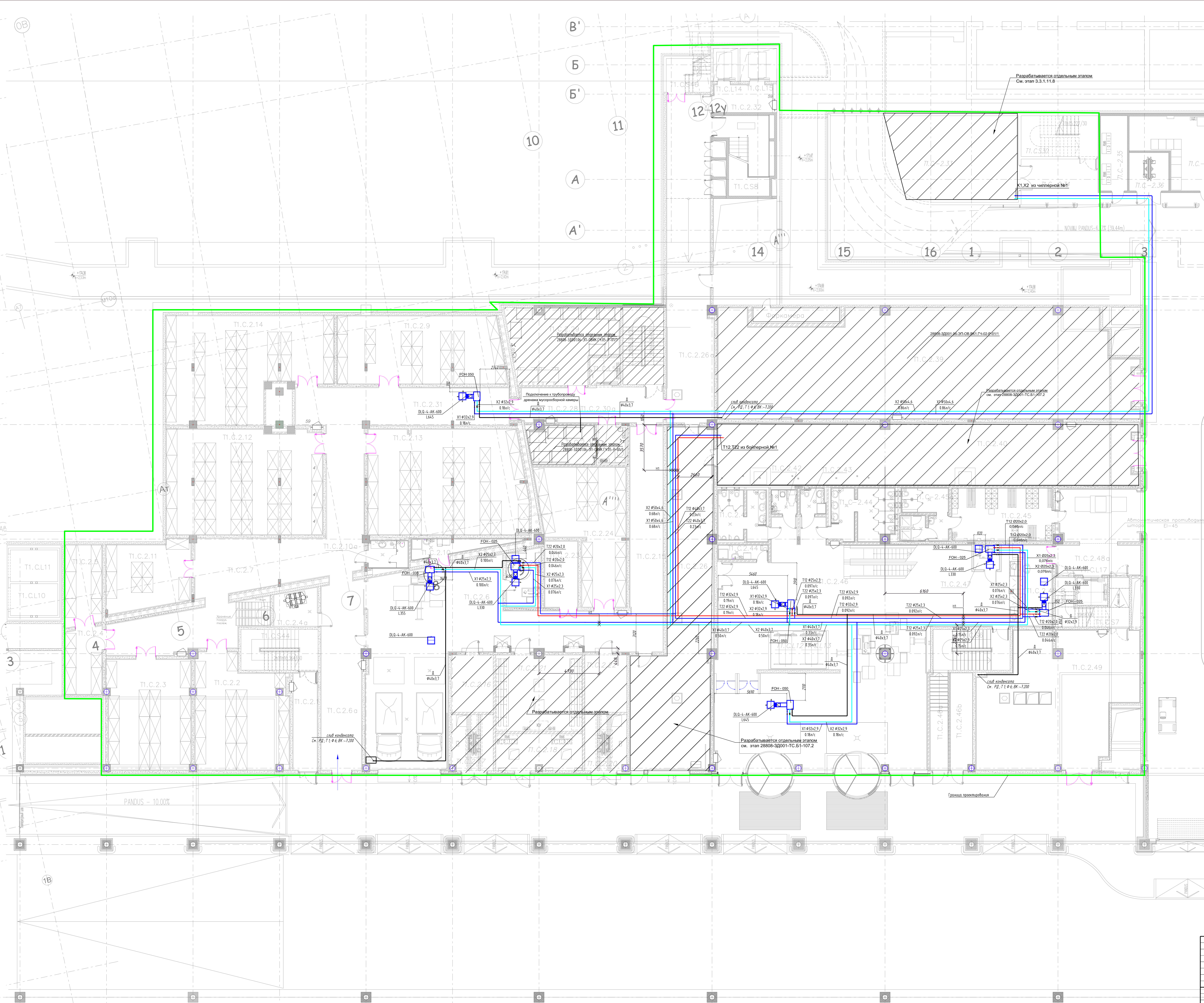
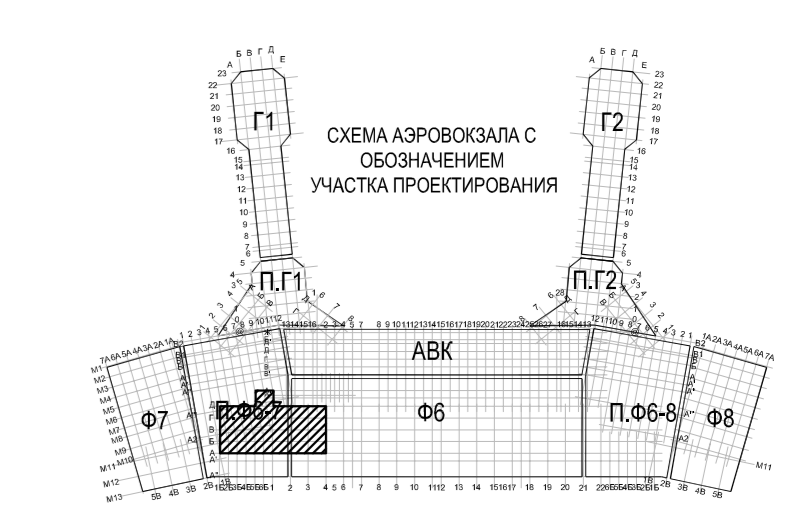


Таблица мощностей фанкойлов FOH

Фанкойл FOH	025	035	050	070	090
Мощность Qx кВт	1,6	2,09	3,75	5,19	6,12
Мощность Qt кВт	2,67	3,54	5,63	8,3	9,95
Расход в-ва, м³/ч	330	355	645	880	1030

1. Расстановку оконных устройств в полные охваты разрезов АС.
2. Монтаж вентилей с учетом осуществляемых коммуникаций, приборы определять на месте.
3. Производительность агрегатов, а также расход теплоносителя указаны при работе агрегатов на 3-й скорости.
4. Подъемные опоры установить с шагом не менее 3м

№		Дата		Исполнитель	

28808-2800106-30-08ИК.Г4.09-Р-01/1
 Архитектурный отдел в ДИРЕКЦИИ
 Реконструкция пассажирского терминала Т1 Аэроп. 6, 7, 8/
 по адресу: 125015, Московская область, с. Домодедово,
 территория «Аэровокзал Домодедово», этап 1

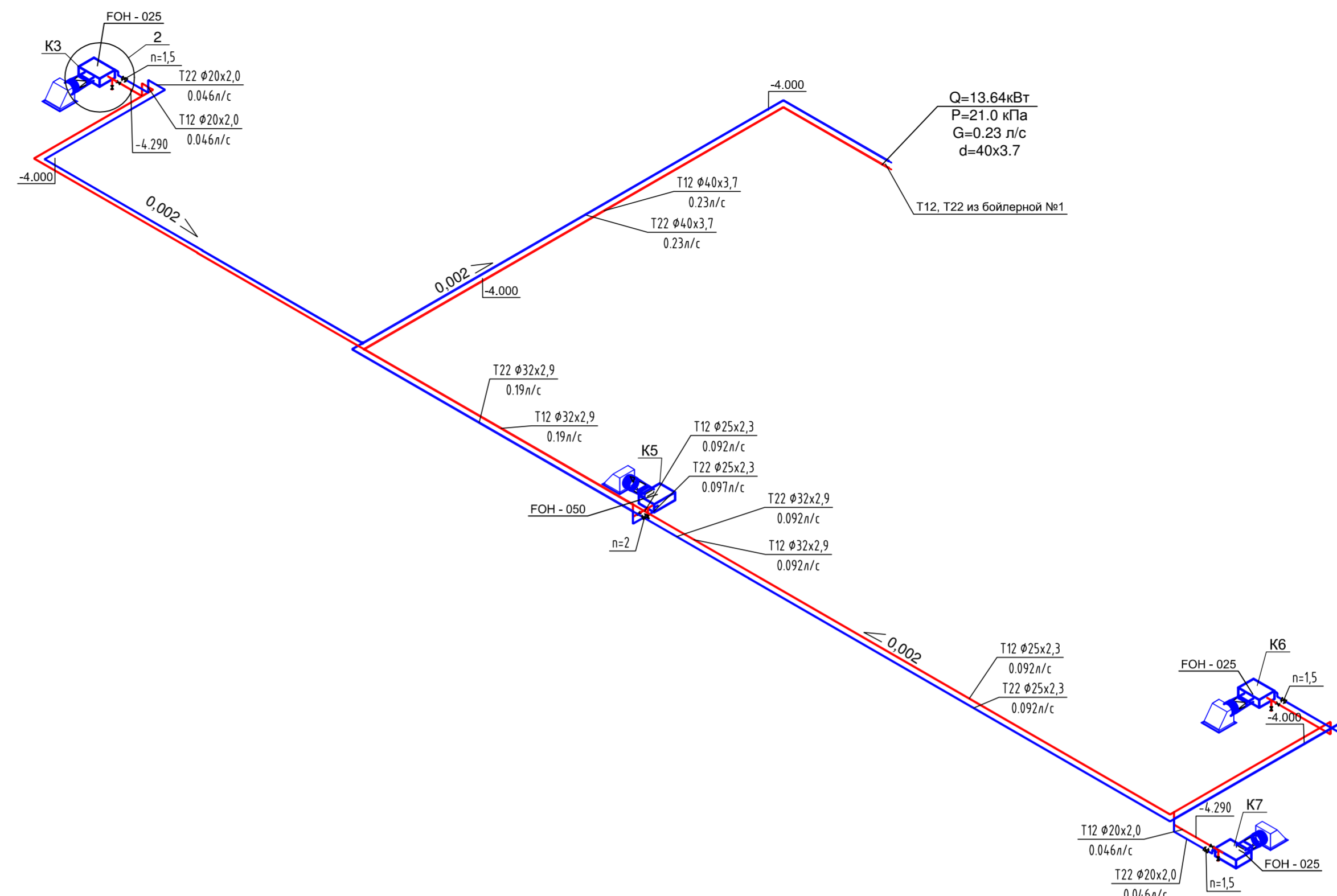
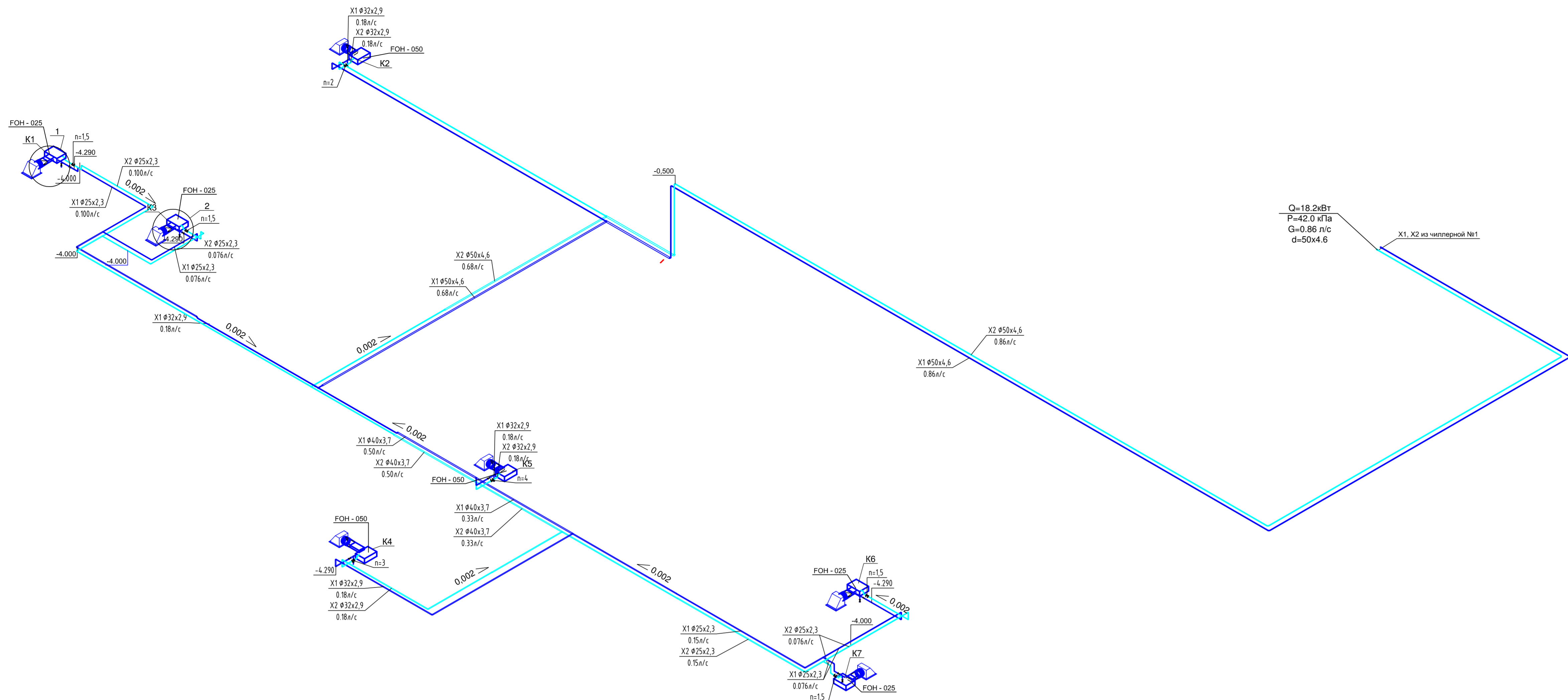
Этап: 6 отм. -7.030 Внутренний инженерный
 раздел: Система ОВК. Этап 6. а.с. 10-4.
 Корректировка РД, в связи с изменением
 ТК

Выполнил: Лен на век -7.00
 Проверил: [подпись]
 Дата: [дата]

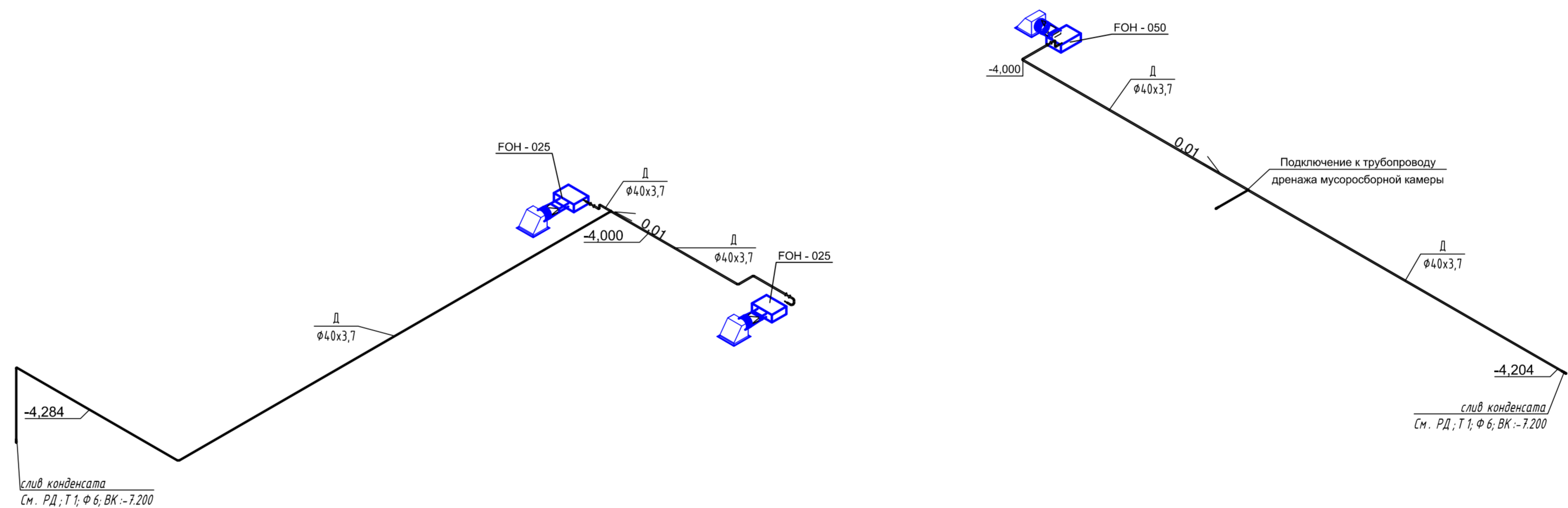
ООО «СФММ»
 ООО «СФММ»
 ООО «СФММ»

Система холодоснабжения фанкойлов X1/X2

Система теплоснабжения фанкойлов T11/T22

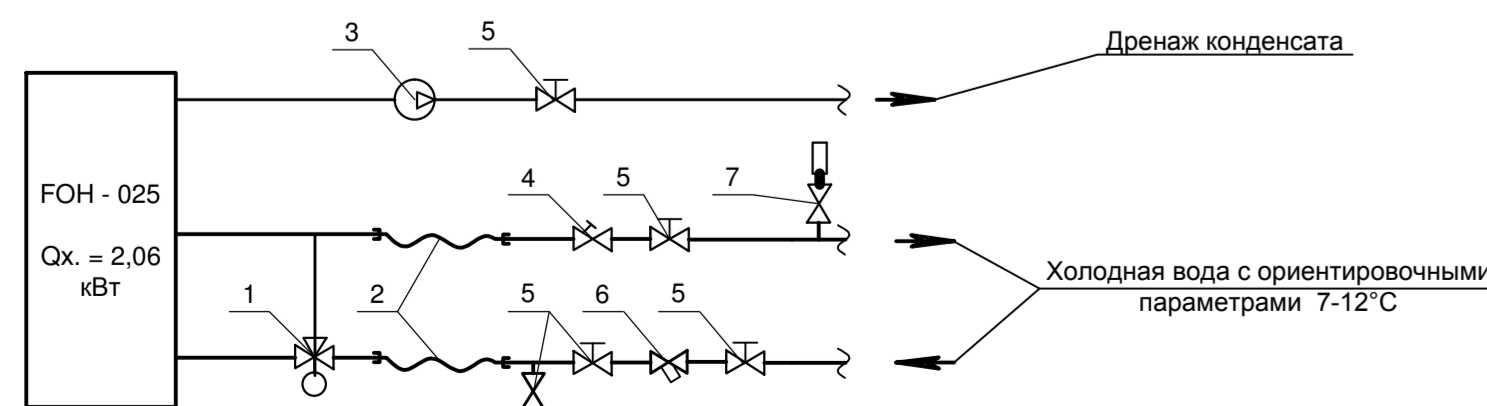


Система отвода конденсата фанкойлов

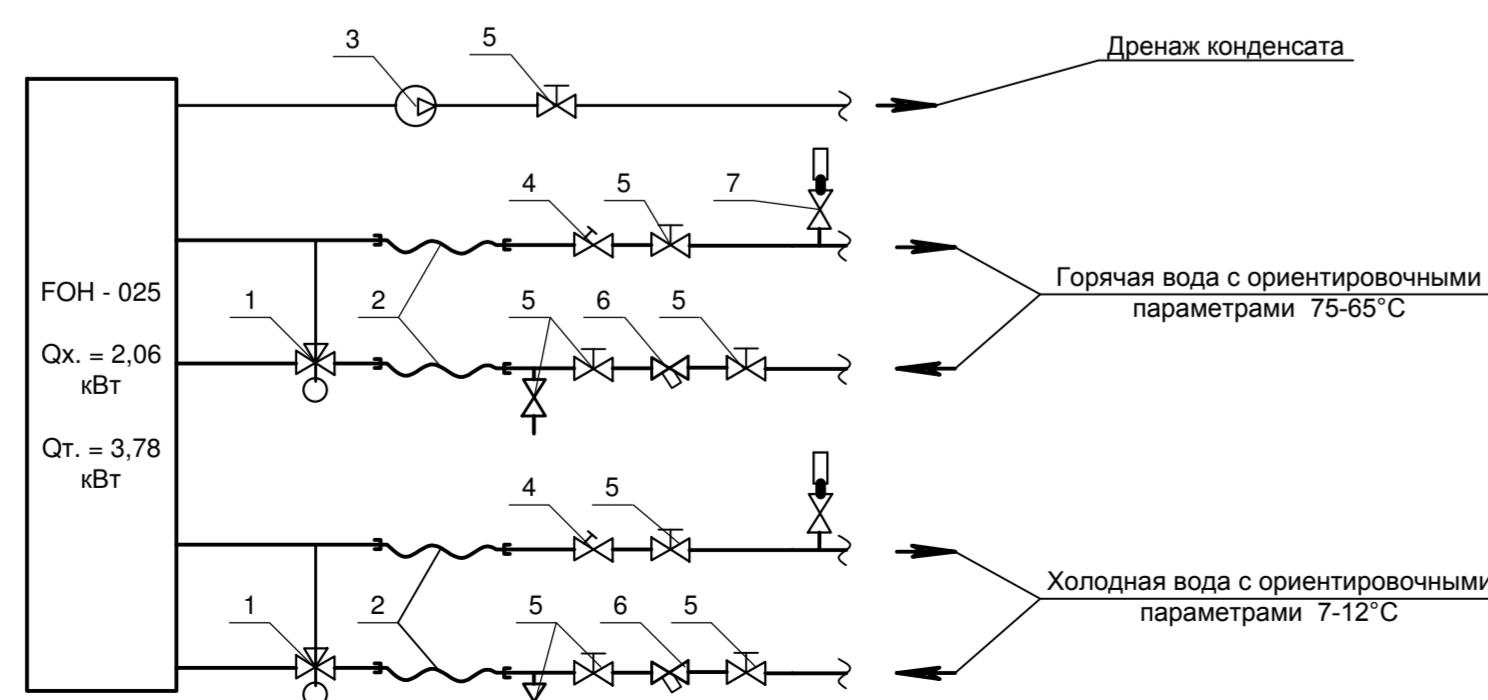


Поз.	Наименование	Диаметр	Модель
K3,6,7	Балансировочный клапан трубопровод T12/T22	Dу=10	
K1,3,6,7	Балансировочный клапан трубопровод X1/X2	Dу=15	
K5	Балансировочный клапан трубопровод T12/T22	Dу=15	
K2,4,5	Балансировочный клапан трубопровод X1/X2	Dу=20	
K3,6,7	Клапан трехходовой "Honeywell" трубопровод T12/T22	Dу=10	
K1,3,6,7	Клапан трехходовой "Honeywell" трубопровод X1/X2	Dу=15	
K5	Клапан трехходовой "Honeywell" трубопровод T12/T22	Dу=15	
K2,4,5	Клапан трехходовой "Honeywell" трубопровод X1/X2	Dу=20	
K3,6,7	Кран шаровый "Oventrop" трубопровод T12/T22	Dу=15	
K1,3,6,7	Кран шаровый "Oventrop" трубопровод X1/X2	Dу=20	
K5	Кран шаровый "Oventrop" трубопровод T12/T22	Dу=15	
K2,4,5	Кран шаровый "Oventrop" трубопровод X1/X2	Dу=25	
K3,6,7	Сетчатый фильтр "Oventrop" трубопровод T12/T22	Dу=15	
K1,3,6,7	Сетчатый фильтр "Oventrop" трубопровод X1/X2	Dу=20	
K5	Сетчатый фильтр "Oventrop" трубопровод T12/T22	Dу=20	
K2,4,5	Сетчатый фильтр "Oventrop" трубопровод X1/X2	Dу=25	

Узел 1

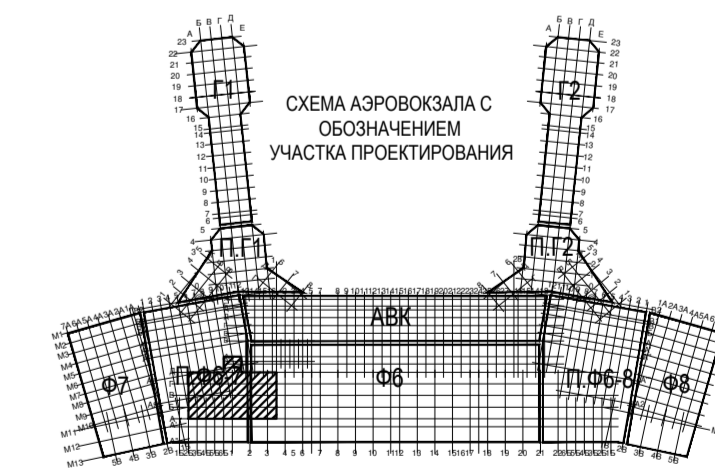
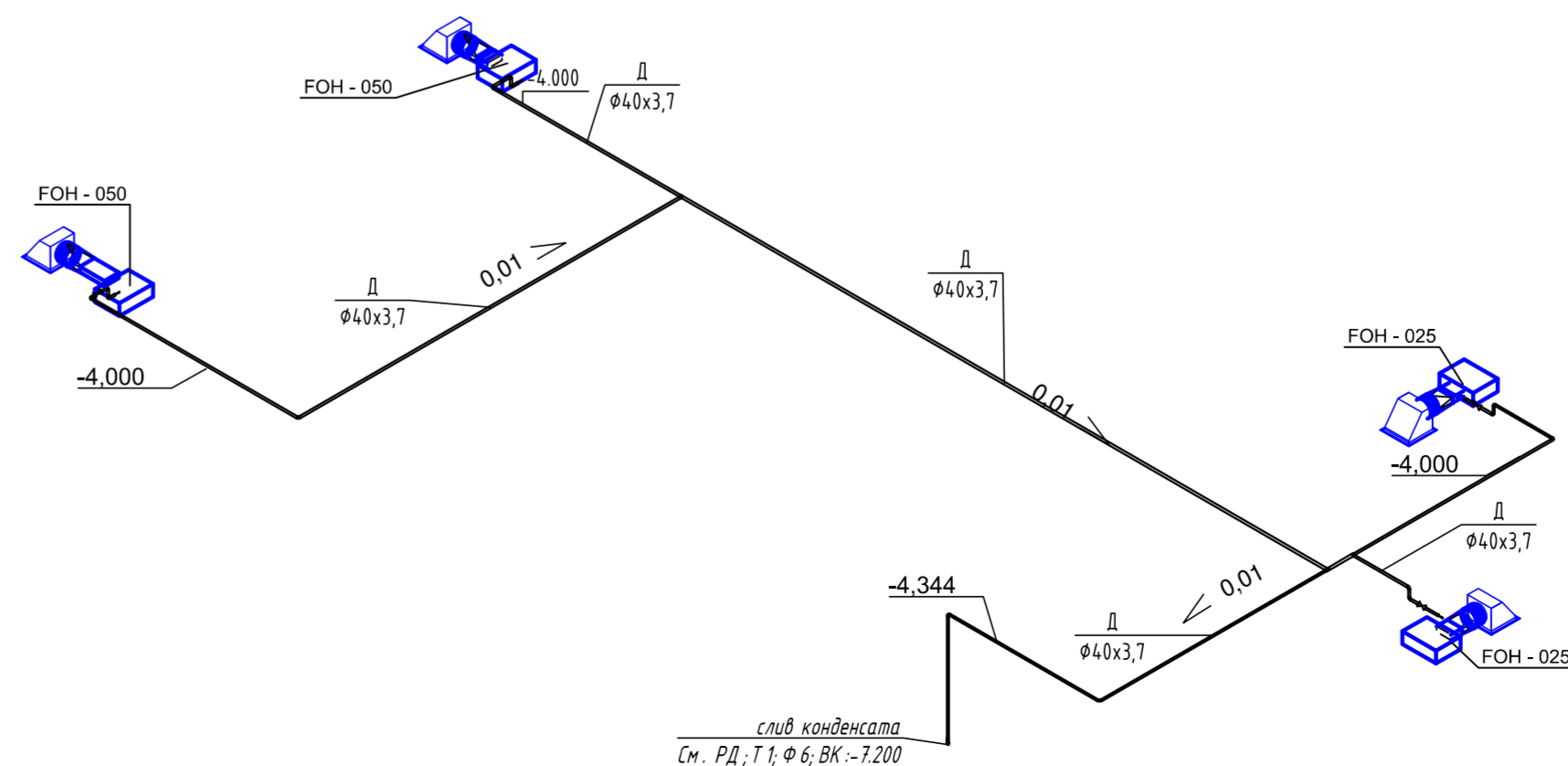


Узел 2



Спецификация приборов и арматуры

Поз.	Обозначение	Наименование	Примечание
1		Клапан 3-х ходовой с эл. приводом	комплектно с фанкойлом
2		Гибкие вставки	комплектно с фанкойлом
3		Насос для конденсата	комплектно с фанкойлом
4		Балансировочный клапан	Нусоcon V (OVENTROP)
5		Запорный клапан	Optibal (OVENTROP)
6		Сетчатый фильтр	(OVENTROP)
7		Воздухоотводчик	(OVENTROP)



Имя	Класс	Лист	Масштаб	Дата	Статус	Лист	Листов
Иванов	Инженер	10	1:10	10.15	Р	10	10
Петров	Инженер	10	1:10	10.15	Р	10	10

28808-3Д00106-ЭП-ОВИК Г.10-Р-01/1

Автоматизированный комплекс «ДОРОЖЕДОВОЙ»
 Реконструкция пассажирского терминала Т1 / фаза 6, 7, 8/
 По адресу: 442015, Самарская область, г. Димитровград,
 территория «Аэропорт Димитровград», стр.1

Фаза 6, опп. - 7.030. Внутренние инженерные сети Системы ОВК: Зона Ф, осяи 19-36.
 Конструктивные РД, в связи с изменением ТУ.

Контрактор: ООО «Система Инженерные Сети»
 Система отвода конденсата фанкойлов Узел 12 (опп. - 7.030)

Формат А2х3

Поз.	Наименование и техническая характеристика	Тип, марка, обозначение документа, опросного листа	Код оборудования, изделия, материала	Завод изготовитель	Единица измерения	Количество	Масса единицы, кг	Примечание
1	2	3	4	5	6	7	8	9
Кондиционирование								
1	Фанкойл четырехтрубный с двойной обшивкой, в комплекте:	FOH25/3R/DS		BINI S. p. A.	шт	3		
	Комплектующие: гибкие вставки 1/2'			BINI S. p. A.	шт	12		
	Клапан 3-х ходовой с электроприводом			BINI S. p. A.	шт	6		
	Трехпозиционный электропривод			Honeywell	шт	6		
	Насос для конденсата	SI 3200		Sauermann	шт	3		
2	Фанкойл двухтрубный с двойной обшивкой, в комплекте:	FOH35/3R/DS		BINI S. p. A.	шт	1		
	Комплектующие: гибкие вставки 1/2'			BINI S. p. A.	шт	2		
	Клапан 3-х ходовой с электроприводом			BINI S. p. A.	шт	1		
	Трехпозиционный электропривод			Honeywell	шт	1		
	Насос для конденсата	SI 3200		Sauermann	шт	1		
3	Фанкойл четырехтрубный с двойной обшивкой	FOH50/3R/DS		BINI S. p. A.	шт	1		
	Комплектующие: гибкие вставки 3/4'			BINI S. p. A.	шт	4		
	Клапан 3-х ходовой с электроприводом			BINI S. p. A.	шт	2		
	Трехпозиционный электропривод			Honeywell	шт	2		
	Насос для конденсата	SI 3200		Sauermann	шт	1		
4	Фанкойл двухтрубный с двойной обшивкой	FOH50/3R/DS		BINI S. p. A.	шт	2		
	Комплектующие: гибкие вставки 3/4'			BINI S. p. A.	шт	4		
	Клапан 3-х ходовой с электроприводом			BINI S. p. A.	шт	2		
	Трехпозиционный электропривод			Honeywell	шт	2		

Согласовано

Взаим. инв. №

Подп. и дата

Инв. № подл.

Изм.	Колуч	Лист	№ док	Подп.	Дата
Разработал					
ГИП	Караваев				

28808-ЗД001.06-ЭП-ОВИК.СО.01-Р-01/1

Аэровокзальный комплекс «ДОМОДЕДОВО»
 Реконструкция пассажирского терминала Т1 /фаза 6, 7, 8/
 По адресу: 142015, Московская область, г. Домодедово, территория «Аэропорт Домодедово», стр.1

Фаза 6. отм. -7.030 Внутренние инженерные сети:
 Системы ОВиК. Зона в осях 1Б-4 в сторону ВВЛ.
 Корректировка РД, в связи с изменениями ТХ.

Стандия	Лист	Листов
Р	1	2

Спецификация оборудования,
 изделий и материалов. (зона в осях
 1Б-4).



Поз.	Наименование и техническая характеристика	Тип, марка, обозначение документа, опросного листа	Код оборудования, изделия, материала	Завод изготовитель	Единица измерения	Количество	Масса единицы, кг	Примечание
1	2	3	4	5	6	7	8	9
	Насос для конденсата	SI 3200		Sauermann	шт	2		
5	Сетчатый фильтр: Ду15		112 00 04	OVENTROP	шт	3		
6		Ду20	113 00 06	OVENTROP	шт	5		
7		Ду25	113 00 08	OVENTROP	шт	3		
8	Регулирующий вентиль Ду10	“Huscocon V”	106 17 02	OVENTROP	шт	3		
9		Ду15	106 17 04	OVENTROP	шт	4		
10		Ду20	106 17 06	OVENTROP	шт	3		
11	Кран шаровой: Ду15	“Optibal”	107 60 04	OVENTROP	шт	20		
12		Ду 20	107 60 06	OVENTROP	шт.	15		
13		Ду 25	107 60 08	OVENTROP	шт.	9		
14	Воздухоотводчик Ду15		1088304	OVENTROP	шт.	12		
15	Труба из сшитого полиэтилена Ду15	PEX-a 20x2,0		UPONOR	м	65		
16	Труба из сшитого полиэтилена Ду20	PEX-a 25x2,3		UPONOR	м	140		
17	Труба из сшитого полиэтилена Ду 25	PEX-a 32x2,9		UPONOR	м	100		
18	Труба из сшитого полиэтилена Ду 32	PEX-a 40x3,7		UPONOR	м	50		
19	Труба из сшитого полиэтилена Ду 40	PEX-a 50x4,6		UPONOR	м	110		
20	Труба полипропиленовая	PPR PN10 40x3.7	STR040P10X	ЕКОPLASTIK PN10	м	115		
21	Шланг капиллярный Д 6мм				м	15		
22	Теплоизоляция трубопроводов			K-FLEX				
23		Ду 20			м	65		
24		Ду 25			м	140		
25		Ду 32			м	100		
26		Ду 40			м	50		
27		Ду 50			м	110		
28	Приточный воздухораспределитель Ø315	DLQ-4-AK-600		TROX	шт.	7		
29	Рециркуляционный воздухораспределитель Ø315	DLQ-4-AK-600		TROX	шт.	4		
30	Теплоизолированный гибкий воздуховод d315	ISODFA d315		DIAFLEX	м	22		

Согласовано

Взаим. шиф. №

Подп. и дата

Ишб. № подл.

Изм.	Колуч	Лист	№ док	Подп.	Дата

28808-ЭД001.06-ЭП-ОВИК.СО.01-Р-01/1