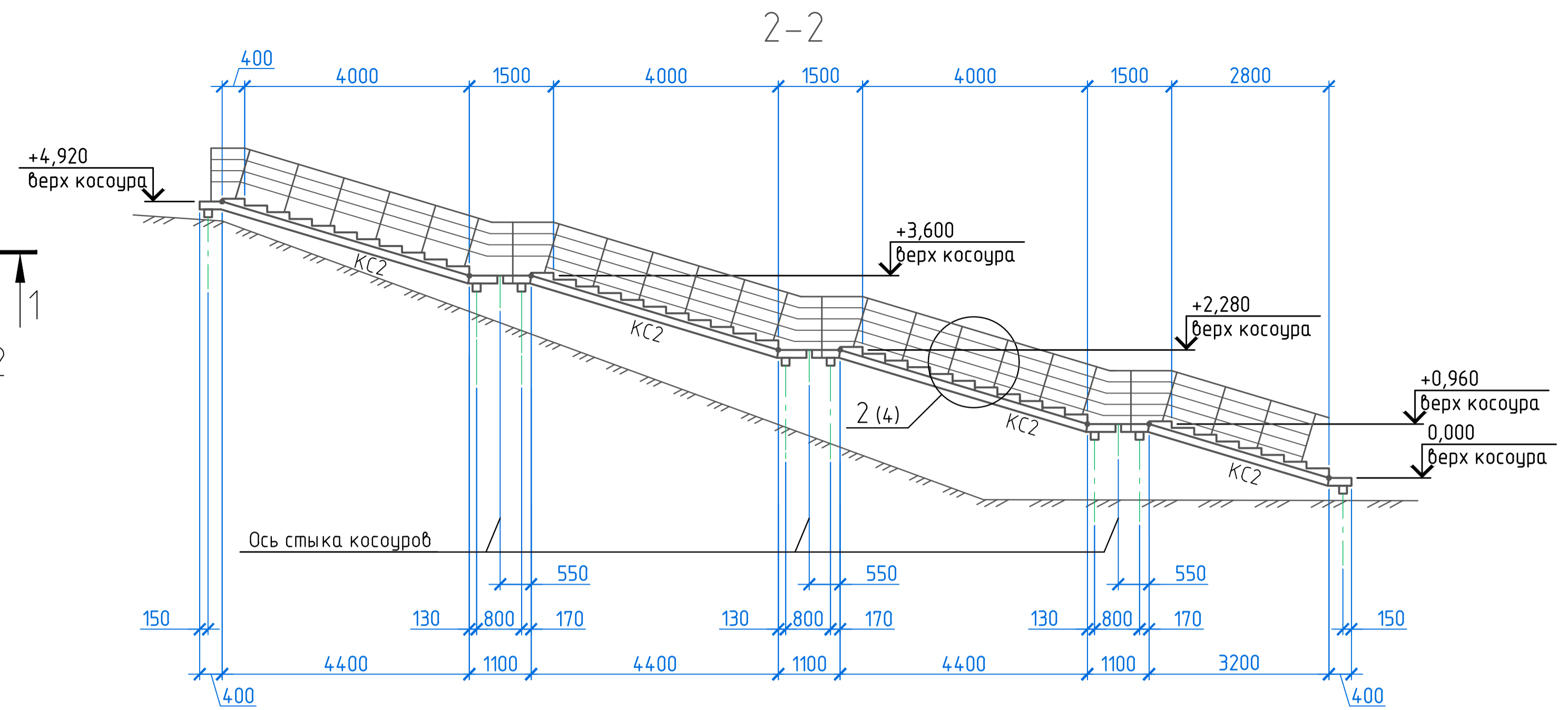
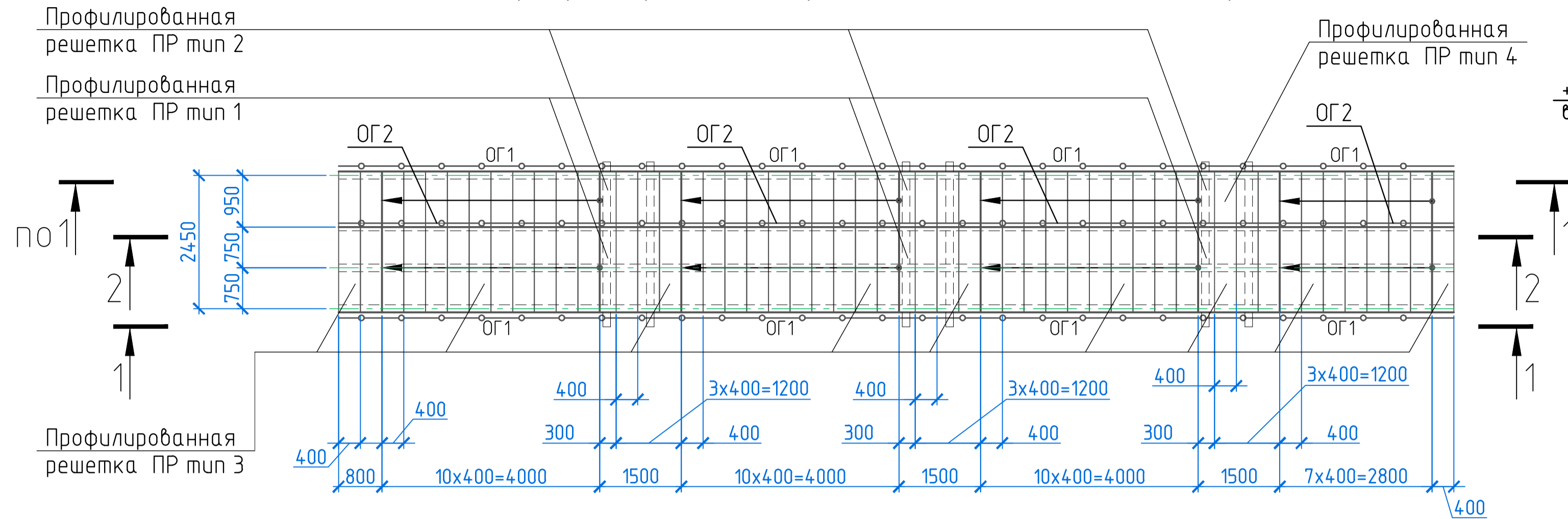
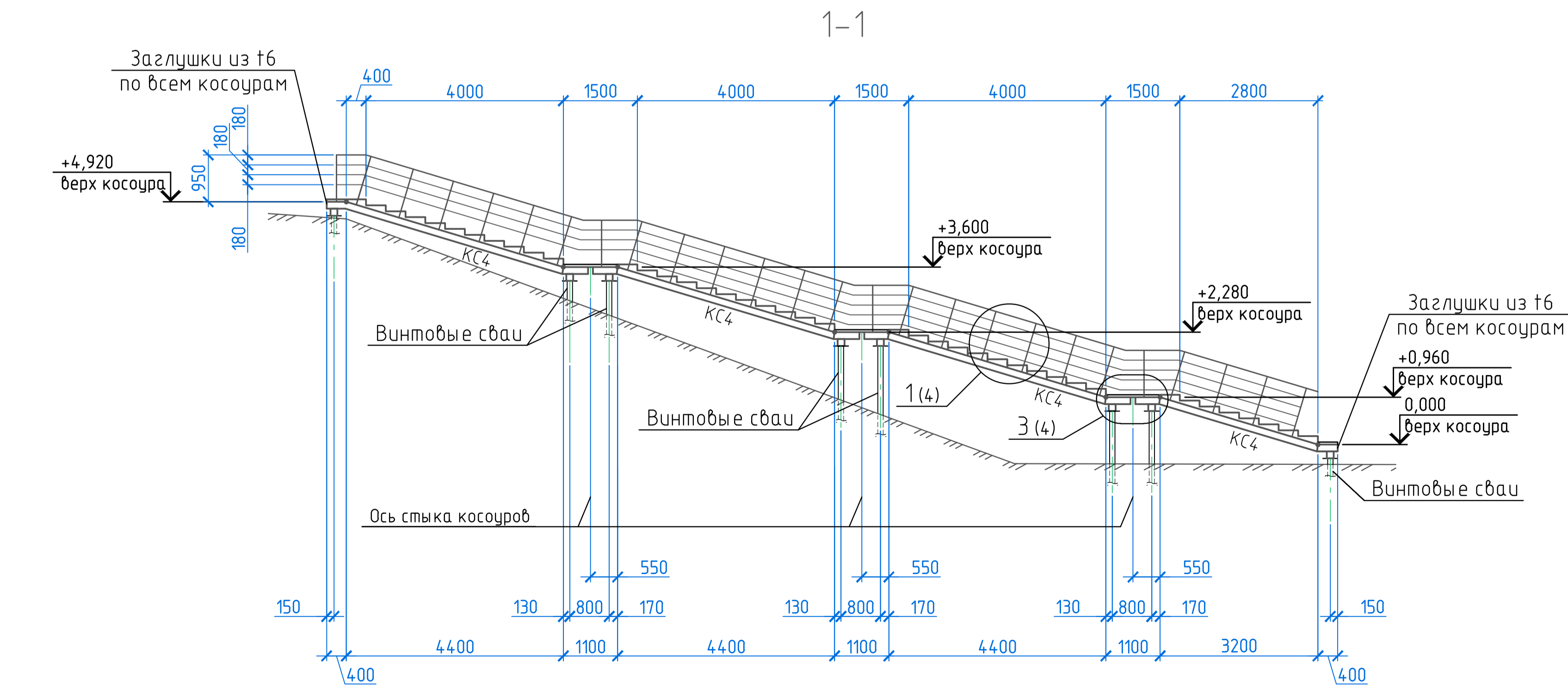
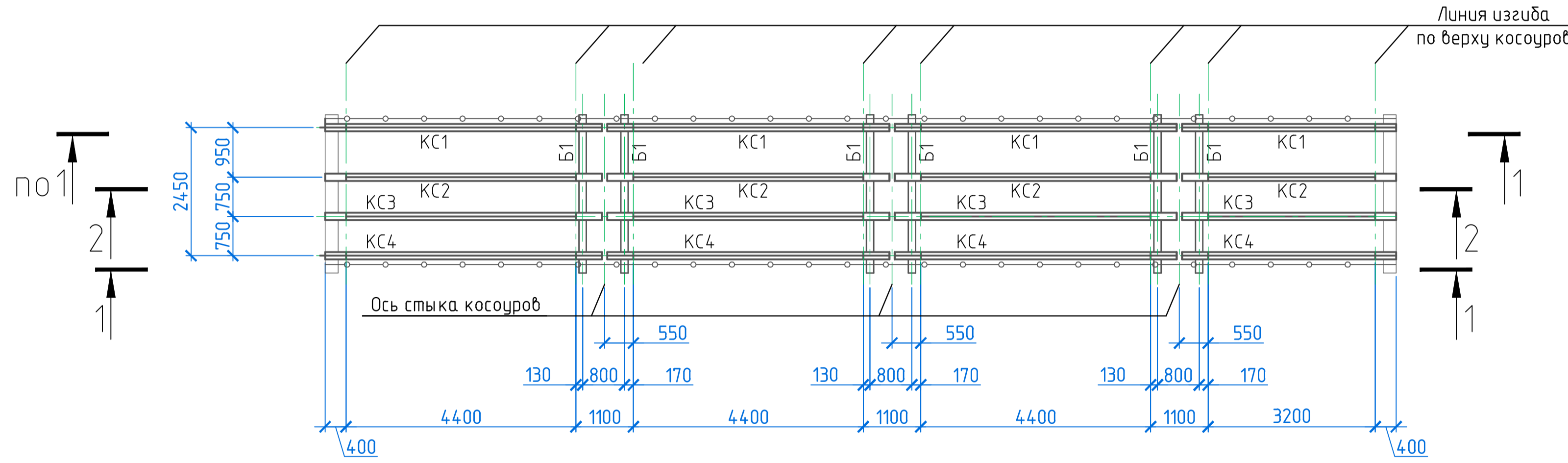


### План профилированных решеток лестницы и ограждения (п.3)



### План косоуров и балок лестницы



### Ведомость элементов

Марка металла	Сечение			Усилие для прикрепления			Наименование или марка металла	Примечание
	Эскиз	Поз.	Состав	А, кН	Н, кН	М, кН*м		
Б1			Гн. □140x5				20	
КС1		1	Гн. □140x5				20	
		2	t6				С235	
КС2		1	Гн. □140x5				20	
		2	t6				С235	
КС3		1	Гн. □140x5				20	
		2	t6				С235	
КС4		1	Гн. □140x5				20	
		2	t6				С235	
ОГ1		1	Гн. □40x3				20	
		2	Тр. φ51x3				СтЗпс	
		3	Кв. 12x12				С235	
ОГ2		1	Гн. □40x3				20	
		2	Тр. φ51x3				СтЗпс	
		3	Кв. 12x12				С235	
		4	t6					

- 1 Сварку производить электродами типа Э42А по ГОСТ 9467-75 в соответствии с требованиями ГОСТ 5264-80\*.
- 2 За относительную отметку 0,000 принят верх нижней площадки лестницы по косоуру.
3. Профилированные решетки по лестничным маршам и площадкам:  
 Тип 1 – 300x14-80мм – 3 шт; Тип 2 – 300x930мм – 3 шт;  
 Тип 3 – 400x14-80мм – 49 шт; Тип 4 – 400x930 – 49 шт.

Изм.	Кол.	Лист.	№ док.	Подпись	Дата

Стадия	Лист	Листов
	5	

План профилированных решеток лестницы и ограждения. План косоуров и балок лестницы. 1-1