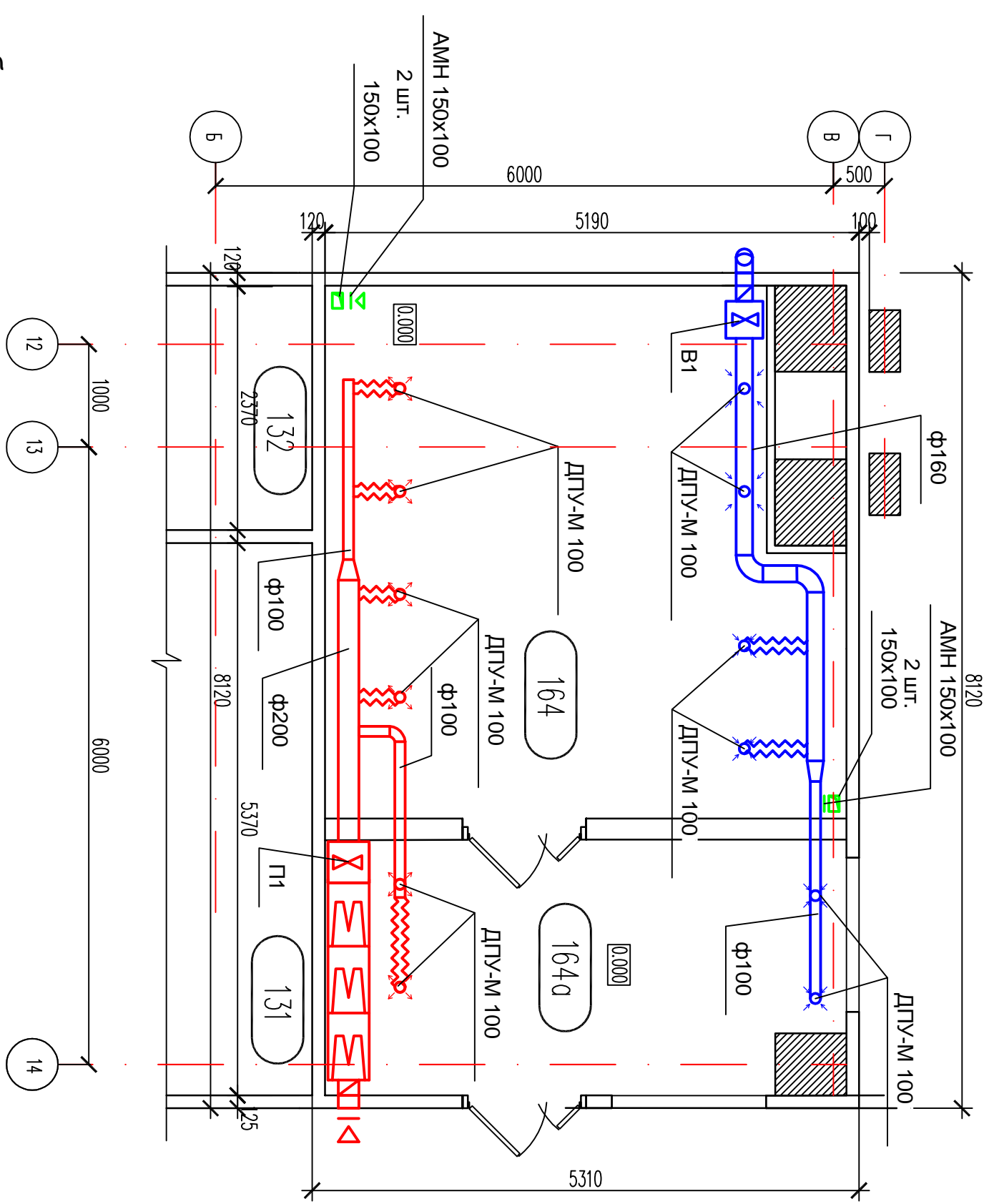


Фрагмент плана в осях 11-15/А-Д на отм. +4.200. Вентиляция



Условные обозначения:

- - Приточная вентиляция
- - Вытяжная вентиляция
- - Аварийная вентиляция
- ~ - Гибкий воздуховод

Условные обозначения:

- Вентилятор
- Фильтр
- Клапан воздушный
- Диффузор (приточный, вытяжной)
- Решетка вентиляционная

Согласовано

Инв. № подл.	Подп. и дата	Взам. инв. №

58733635.019636-ЦОД.ОВ.

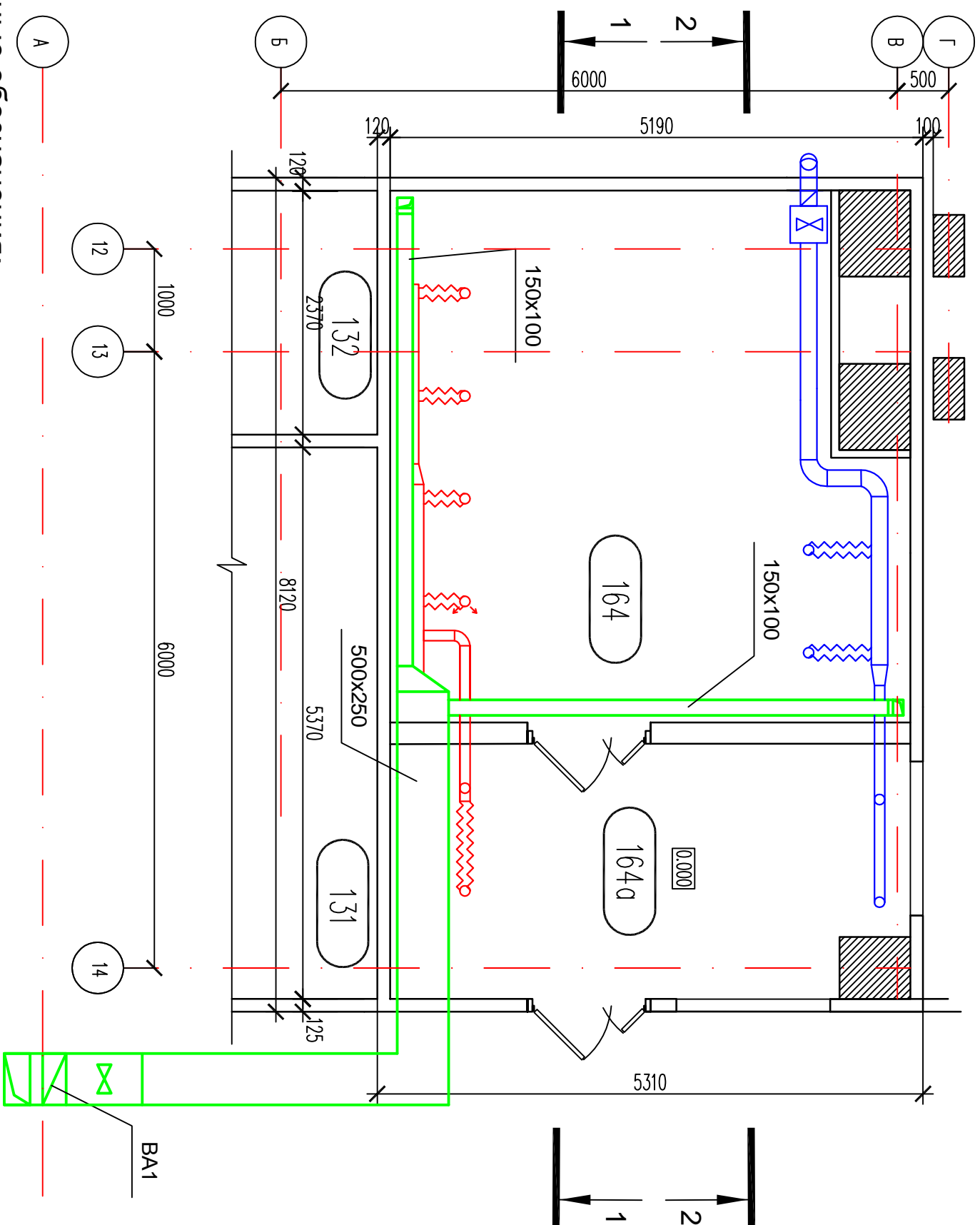
Объект Административно-производственный складской комплекс Адрес М.О. г. Химки, Гринспорный проезд, д. 7

Центр обработки данных

Фрагмент плана в осях 11-15/А-Д на отм. +4.500. Вентиляция

Стандия	Лист	Листов
Р	3	12

Фрагмент плана в осях 11-15/А-Д на отм. +4.700. Вентиляция



Условные обозначения:

- - Приточная вентиляция
- - Вытяжная вентиляция
- - Аварийная вентиляция
- ~ - Гибкий воздуховод

Условные обозначения:

- Вентилятор
- Фильтр
- Клапан воздушный
- Диффузор (приточный, вытяжной)
- Решетка вентиляционная

Согласовано

Инв. № подл.	Подп. и дата	Взам. инв. №			

Изм.	Кол.уч.	Лист	Ноок	Подпись	Дата

58733635.019636-ЦОД.ОВ.

Объект: Административно-производственный складской комплекс Адрес: М.О. г. Химки, Транспортный проезд, д. 7

Центр обработки данных

Стация	Лист	Листов
Р	4	12

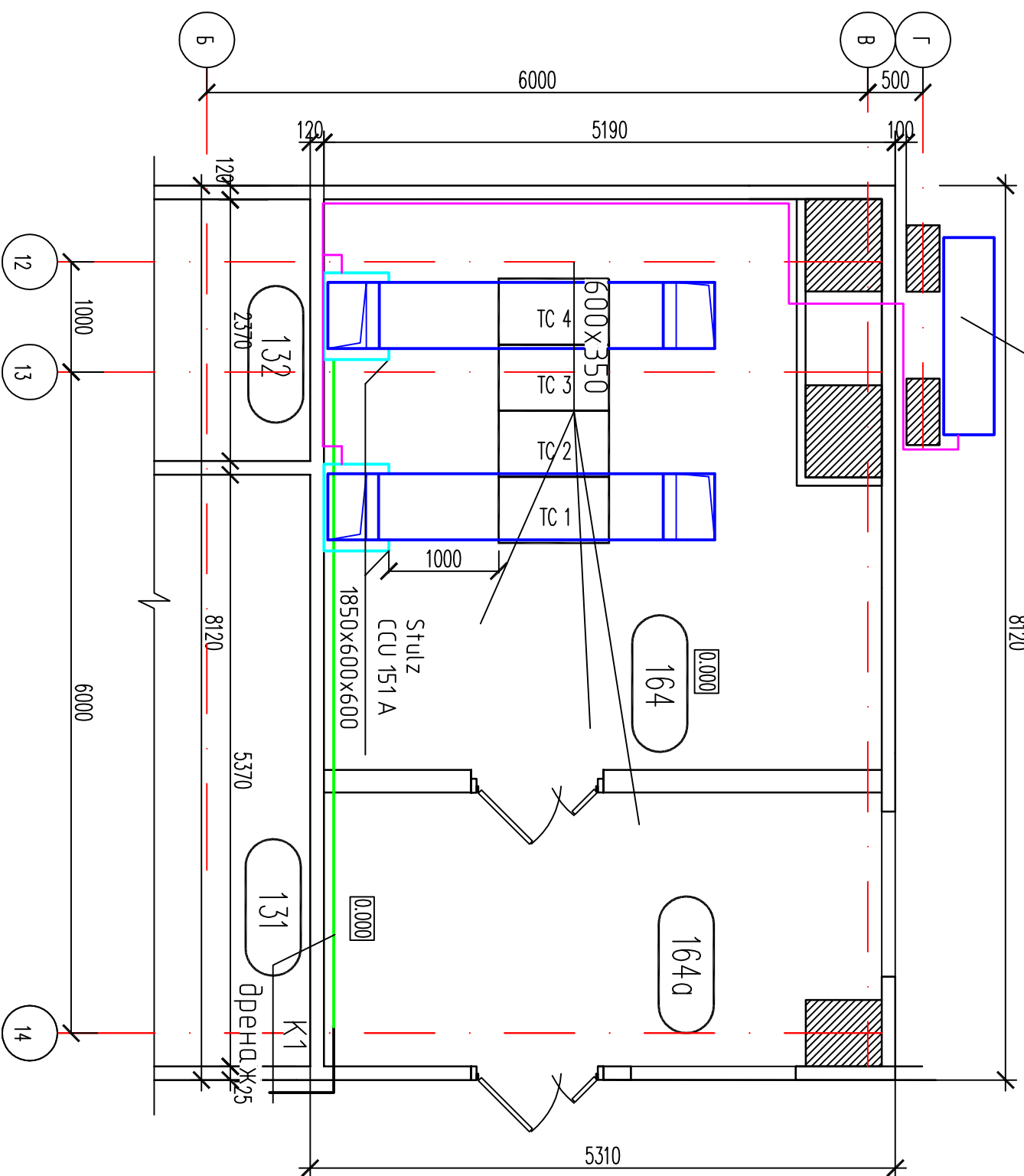
Фрагмент плана в осях 11-15/А-Д на отм. +4.900. Вентиляция

Фрагмент плана в осях 11-15/А-Д Кондиционирование

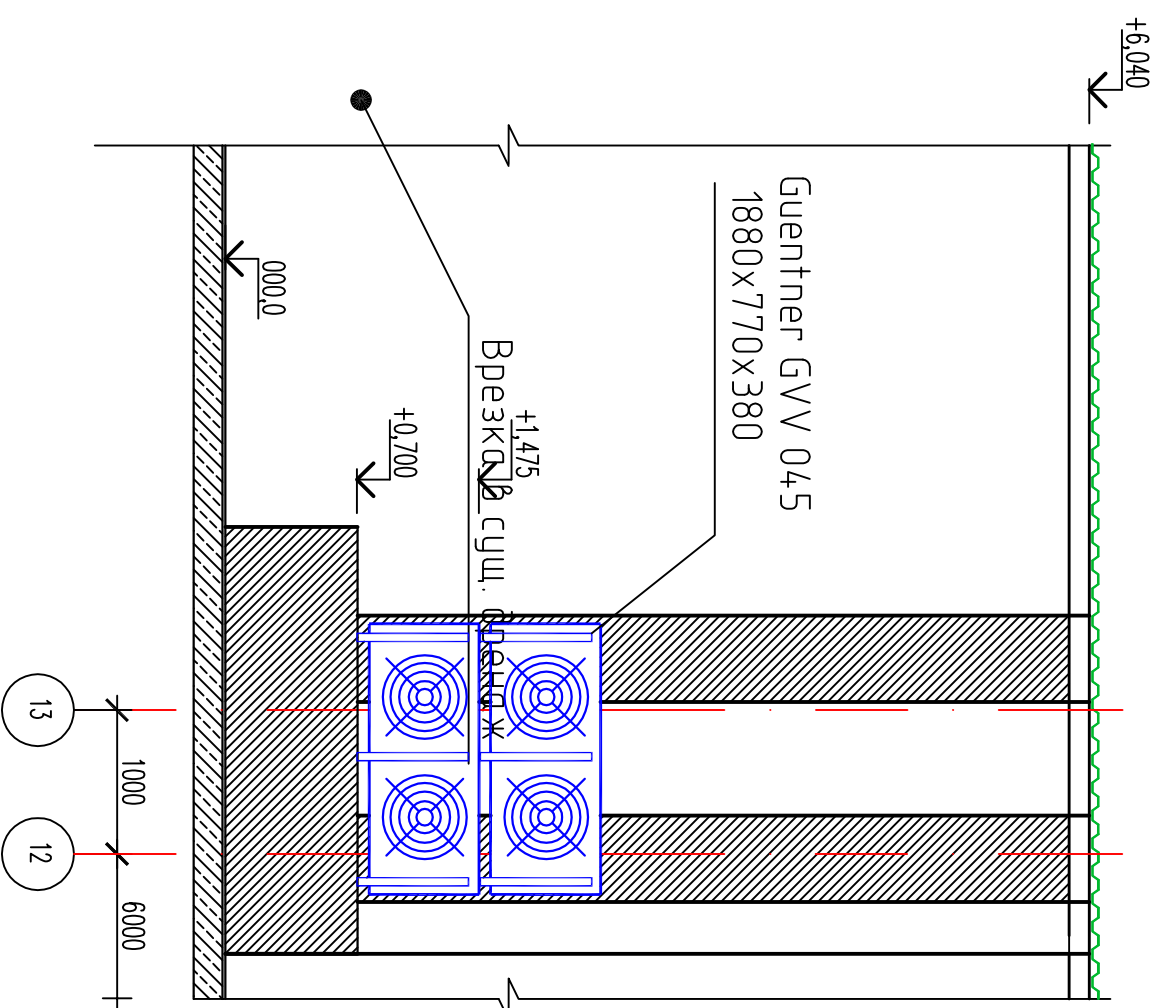
Guenther GVV 045 1880x770x380

Установить на усиленные кронштейны

8120



Расположение внешних блоков конденсаторов



Условные обозначения:

- Трасса прокладки труб и кабеля к внешнему конденсатору
- труба медная 16мм.
- труба медная 10мм.
- кабель BVГнг-LS 3х1,5
- Проложить в ПВХ коробе 80х60

Согласовано

Инв. № подл.	Подп. и дата	Взам. инв. №

Изм.	Кол.ч	Лист	Нож	Подпись	Дата

58733635.019636-ЦОД.ОВ.

Объект: Административно-производственный складской комплекс Адрес: М.О. г. Химки, Троицкий проезд, д. 7

Центр обработки данных

Фрагмент плана в осях 11-15/А-Д Кондиционирование

Стация	Лист	Листов
Р	5	12

