

Примечание:

1. Установку и тип приборов КИПиД см. раздел "АТМ".
2. Данный лист рассматривать совместно со спецификациями оборудования, изделий и материалов.
3. На тепловой схеме слиты с насосного оборудования условно не показаны.
4. Трубопроводы, обозначенные на тепловой схеме, но не показанные на монтажных чертежах, проложить по месту.
5. — Существующая часть тепловой.
- Проектируемая часть тепловой.

Инв. N° подл.	Подпись и дата	Взам. инв. N°
---------------	----------------	---------------

215-2014-ТМ		Заказчик ООО "Спектро плюс"		Страница	Лист	Листов
Аптека в районе жилого дома № 131 по пр. Ленина в Центральном районе г. Тулы		Изм. Кол.ч.Лист		Н док	Подпись	Дата
Разраб.	Соловьев	Проберил	Слибенко	ГИП	Соловьев	
Н. контр.	Панина	Тепловая схема.		ЗАО «Тулгасоргаз»		

Спецификация изделий и материалов.

Таблица 1 (продолжение)

Поз.	Обозначение	Наименование	Кол.	Масса ед., кол.	Примечание
23	Ekoplastik	Муфта D 40	6	0,1	
24	по же	по же D 32	30	0,056	
25	по же	по же D 25	2	0,03	
26	по же	по же D 20	3	0,018	
27	Ekoplastik	Муфта переходная 40x32	2	0,2	
28	по же	по же 32x25	1	0,2	
29	по же	по же 25x20	6	0,2	
30	Ekoplastik	Переход с металлической нар. резьбой D 40	4	0,2	
31	по же	по же D 32	14	0,2	
32	по же	по же D 25	8	0,2	
33	по же	по же D 20	6	0,2	
34	Ekoplastik	Хомут металлический D 40	6	0,2	
35	по же	по же D 32	30	0,2	
36	по же	по же D 25	2	0,2	
37	по же	по же D 20	3	0,2	
38	ГОСТ 8946-75	Тройник Ду40	2	0,336	
39	по же	по же Ду25	5	0,243	
40	ГОСТ 3262-75	Резьба Ду25	15	0,1	
41	по же	по же Ду20	8	0,1	
42	по же	по же Ду15	6	0,1	
43	ГОСТ 3262-75	Муфта Ду25	5	0,1	
44	по же	по же Ду20	5	0,1	
45	по же	по же Ду15	6	0,1	

Инв. N°подл. Подпись и дата Взам. инв. N°

Спецификация изделий и материалов.

Таблица 1 (начало)

Поз.	Обозначение	Наименование	Кол.	Масса ед., кол.	Примечание
1	"VALTEC"	Кран шаровой "VALTEC" Ду50	4	0,7	Рп1,6(16) тнакс=50 с
2	по же	по же Ду40	4	0,54	Рп1,6(16) тнакс=50 с
3	по же	по же Ду25	23	0,145	Рп1,6(16) тнакс=50 с
4	по же	по же Ду20	12	0,145	Рп1,6(16) тнакс=50 с
5	по же	по же Ду15	5	0,145	Рп1,6(16) тнакс=50 с
6	"VALTEC"	Фильтр механической очистки косой Ду40	2	0,7	Рп1,6(16) тнакс=50 с
7	по же	по же Ду25	7	0,7	Рп1,6(16) тнакс=50 с
8	"VALTEC"	Воздушник резьбовое подключение Ду20	2	0,6	
9	"VALTEC"	Обратный клапан Ду20	7	0,6	
		Трикопроходы			
10	Ekoplastik	Труба полипропиленовая РР-РСТ АЛ/РР-РD 40x5,5	12	0,692	
11	по же	по же D 32x4,4	76	0,465	
12	по же	по же D 25x3,5	5	0,298	
13	по же	по же D 20x2,8	5	0,187	
14	Ekoplastik	Отвод D 40	15	0,1	
15	по же	по же D 32	60	0,056	
16	по же	по же D 25	5	0,03	
17	по же	по же D 20	5	0,018	
18	Ekoplastik	Тройник 40x40x40	3	0,1	
19	по же	по же 40x32x40	1	0,056	
20	по же	по же 40x25x40	2	0,03	
21	по же	по же 32x32x32	6	0,018	
22	по же	по же 32x25x32	5	0,018	

Изм. Кол. Лист N док. Подпись Дата

Разраб. Соловьев
 Проверил Сиденко
 ГИП Соловьев
 Н. контр. Панина

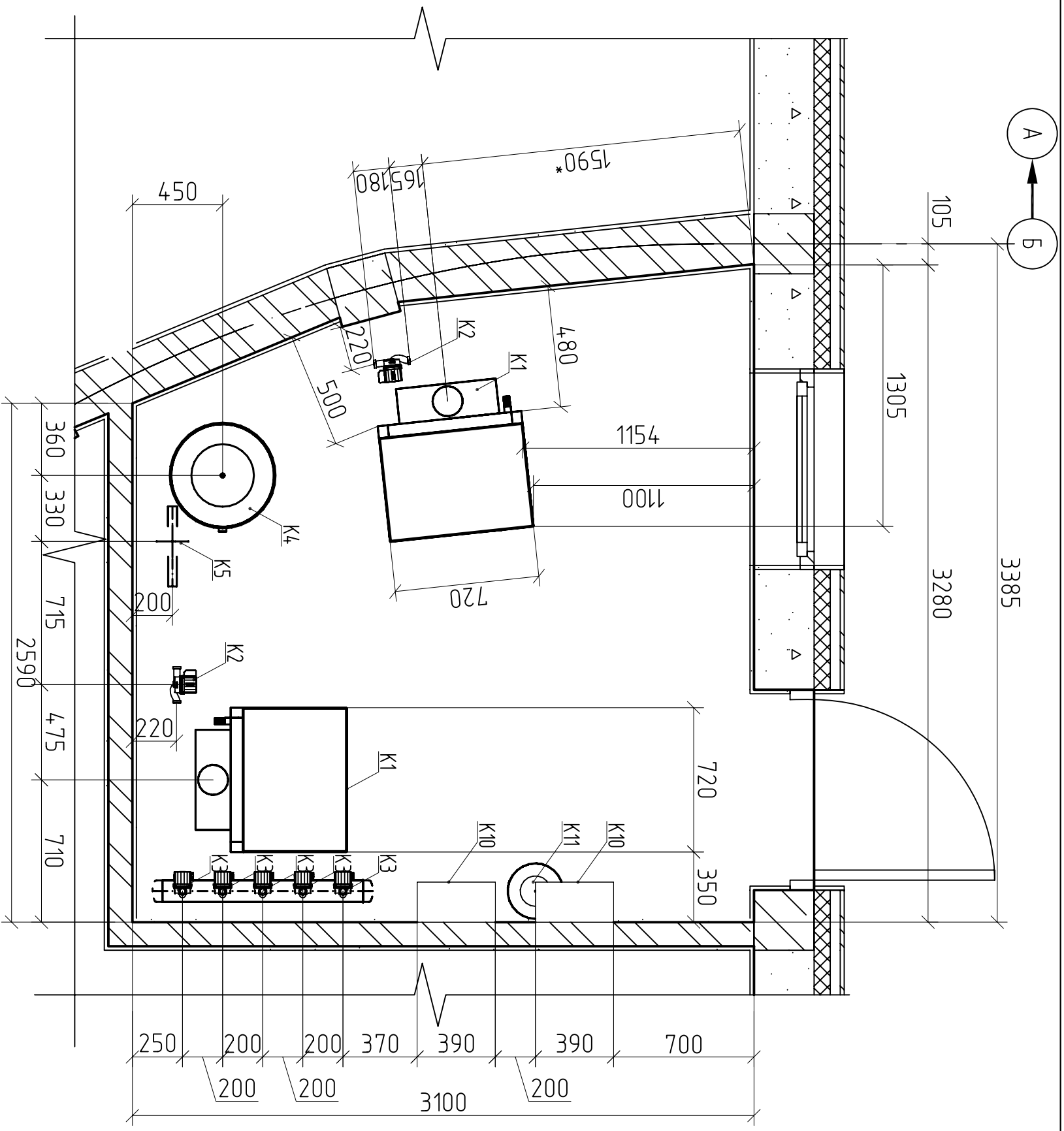
215-2014-ТМ

Аптека в районе жилого дома № 131 по пр. Ленина в Центральном районе г. Тулы»

Заказчик ООО "Спектро плюс" Р 5 Листов

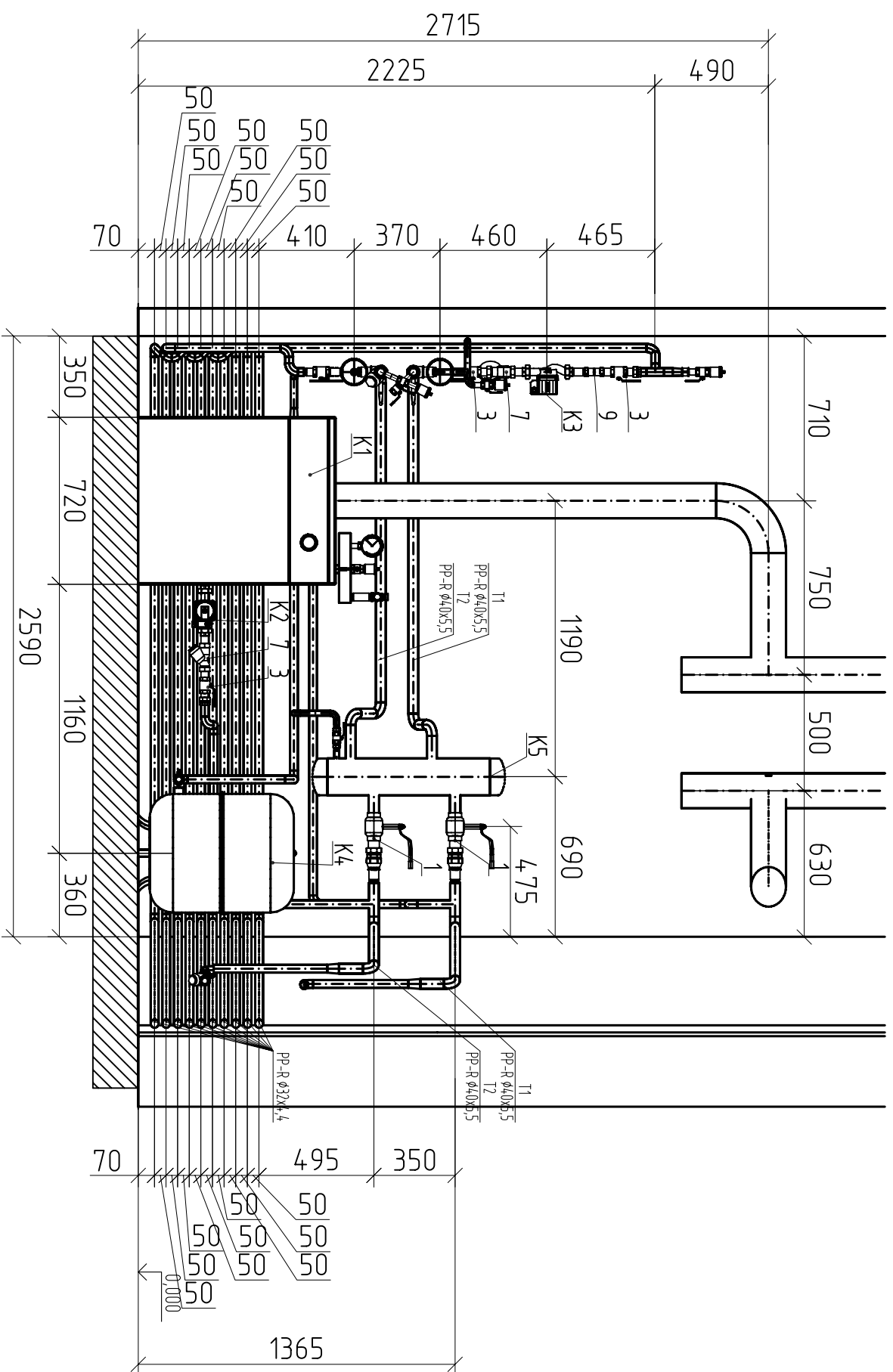
Спецификация изделий и материалов. ЗАО «Тулгасоргаз»

Инв. № подл.	Подпись и дата	Взам. инв. №



- Примечание:
1. За отм. 0.000 принята уровень пола топочной.
 2. Установка и тип приборов КИПиА см. раздел "АТМ".
 3. Трубопроводы, обозначенные на тепловой схеме, но не показанные на монтажных чертежах, проложить по месту.
 4. В верхних точках трубопроводов для выпуска воздуха предусмотрена установка автоматических воздухоотводчиков через краны.
 5. В нижних точках каждого отключаемого запорной арматурой оборудования, участка трубопроводов предусмотрена установка кранов для слива воды.
 6. Изоляция трубопроводов выполнить согласно монтажной ведомости на тепловую изоляцию.
 7. Размеры отмеченные "*" уточняются при монтаже.

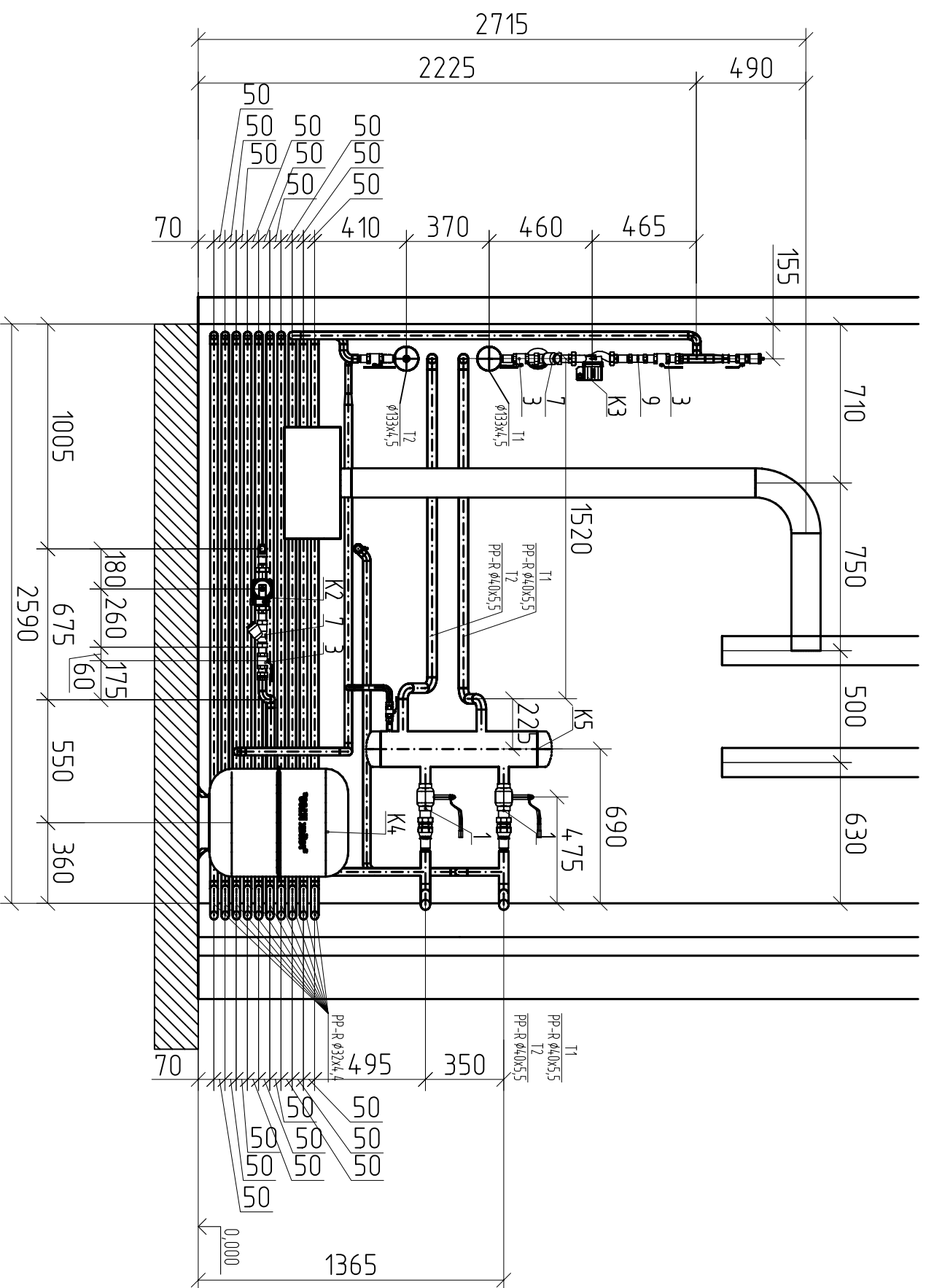
4:17-2015-ТМ			Газоснабжение объекта:		
«Нежилое здание по ул. Менделеевской, 12В в г. Туле»			Теплогенераторная		
Изм.	Кол.	Лист	№ док.	Подпись	Дата
Разраб.	Соловьев				
Проверил	Слиденко				
ГИП	Соловьев				
Н. контр.	Панина				
Компоновка теплогенераторной.			Листов		
План.			Р	6	
			ЗАО «Тулгасоргаз»		



Инв. N° подл.	Подпись и дата	Взам. инв. N°

- Примечание:
1. За отм. 0.000 принята уровень пола поочной.
 2. Установка и тип прибор КИПДА см. раздел "АТМ".
 3. Трубопроводы, обозначенные на тепловой схеме, но не показанные на монтажных чертежах, проложить по месту.
 4. В верхних точках трубопроводов для выпуска воздуха предусмотрена установка автоматических воздухоотводчиков через краны.
 5. В нижних точках каждого отключаемого запорной арматурой оборудования участка трубопроводов предусмотрена установка кранов для слива воды.
 6. Изоляция трубопроводов выполнить согласно монтажной ведомости на тепловую изоляцию.
 7. Размеры отмечены "▲" уточняются при монтаже.

Изм.			Кол.ч/лист			№ док			Подпись			Дата		
Разраб.	Соловьев													
Проберил	Слибенко													
ГИП	Соловьев													
Н. контр.	Панина													
417-2015-ТМ														
Газоснабжение объекта:														
«Нежилое здание по ул. Менделеевской, 12В в г. Туле»														
Теплогенераторная														
Трубопроводы теплогенераторной.														
Разрез 1-1.														
Стдия	Лист	Листов												
Р	8													
ЗАО «Тулгасоргаз»														

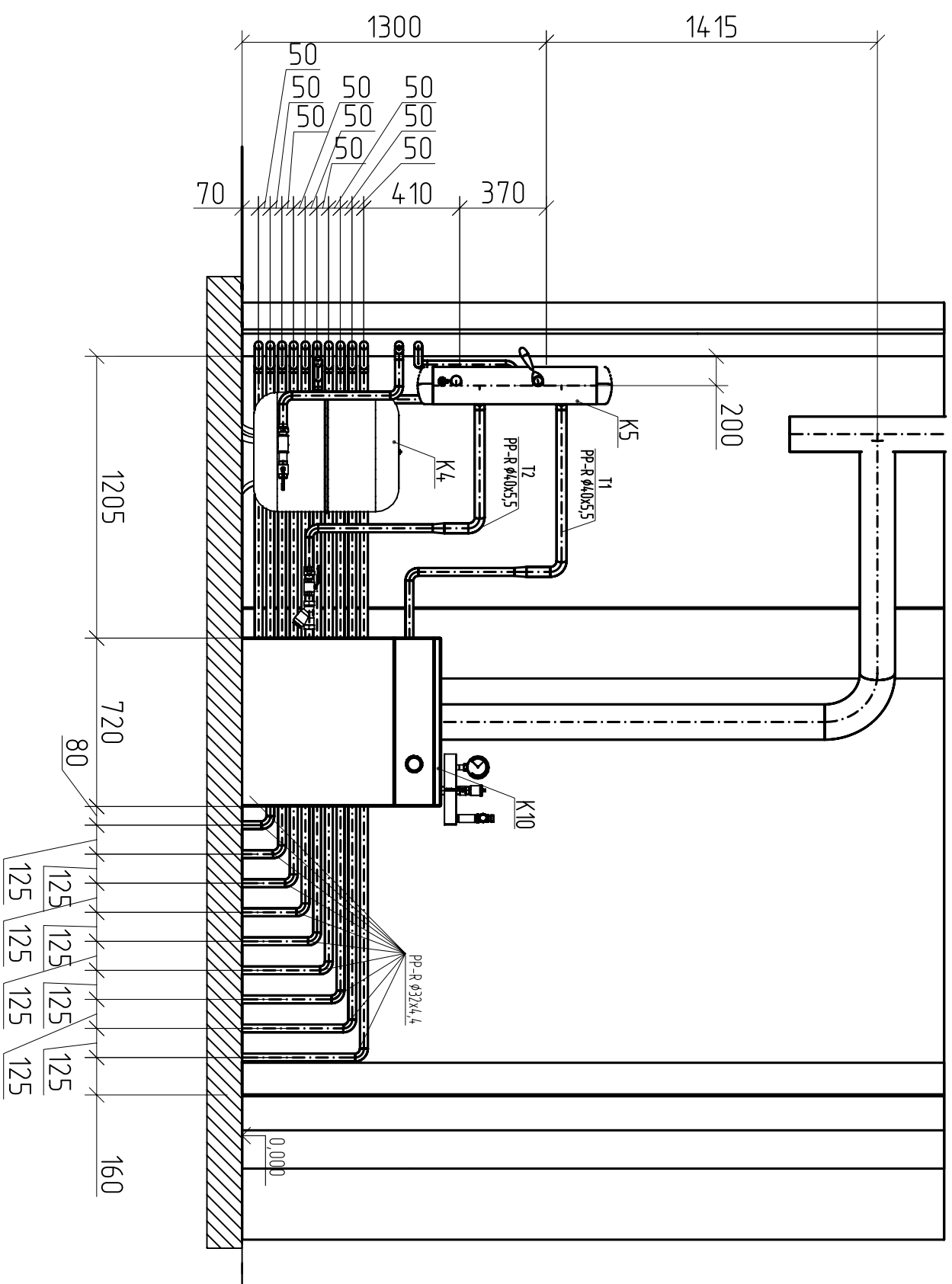


Примечание:

1. За отм. 0.000 принята уровень пола поочной.
2. Установка и тип прибор КИПДА см. раздел "АТМ".
3. Трубопроводы, обозначенные на тепловой схеме, но не показанные на монтажных чертежах, проложить по месту.
4. В верхних точках трубопроводов для выпуска воздуха предусмотрена установка автоматических воздухоотводчиков через краны.
5. В нижних точках каждого отключаемого запорной арматурой оборудования участка трубопроводов предусмотрена установка кранов для слива воды.
6. Изоляция трубопроводов выполнить согласно монтажной ведомости на теплоту изоляция.
7. Размеры отмеченные "*" уточняются при монтаже.

Инв. N° подл.	Подпись и дата	Взам. инв. N°

Изм		Кол.	Лист	№ док	Подпись	Дата	417-2015-ТМ Газоснабжение объекта: «Нежилое здание по ул. Менделеевской, 12В в г. Туле» Теплоэнергетория Трубопроводы теплоэнергетической. Разрез 2-2.	ЗАО «Тулгаорггаз» Форма АЗ
Разраб.	Соловьев							
Проберил	Слибенко							
ГИП	Соловьев							
Н. контр.	Панина							



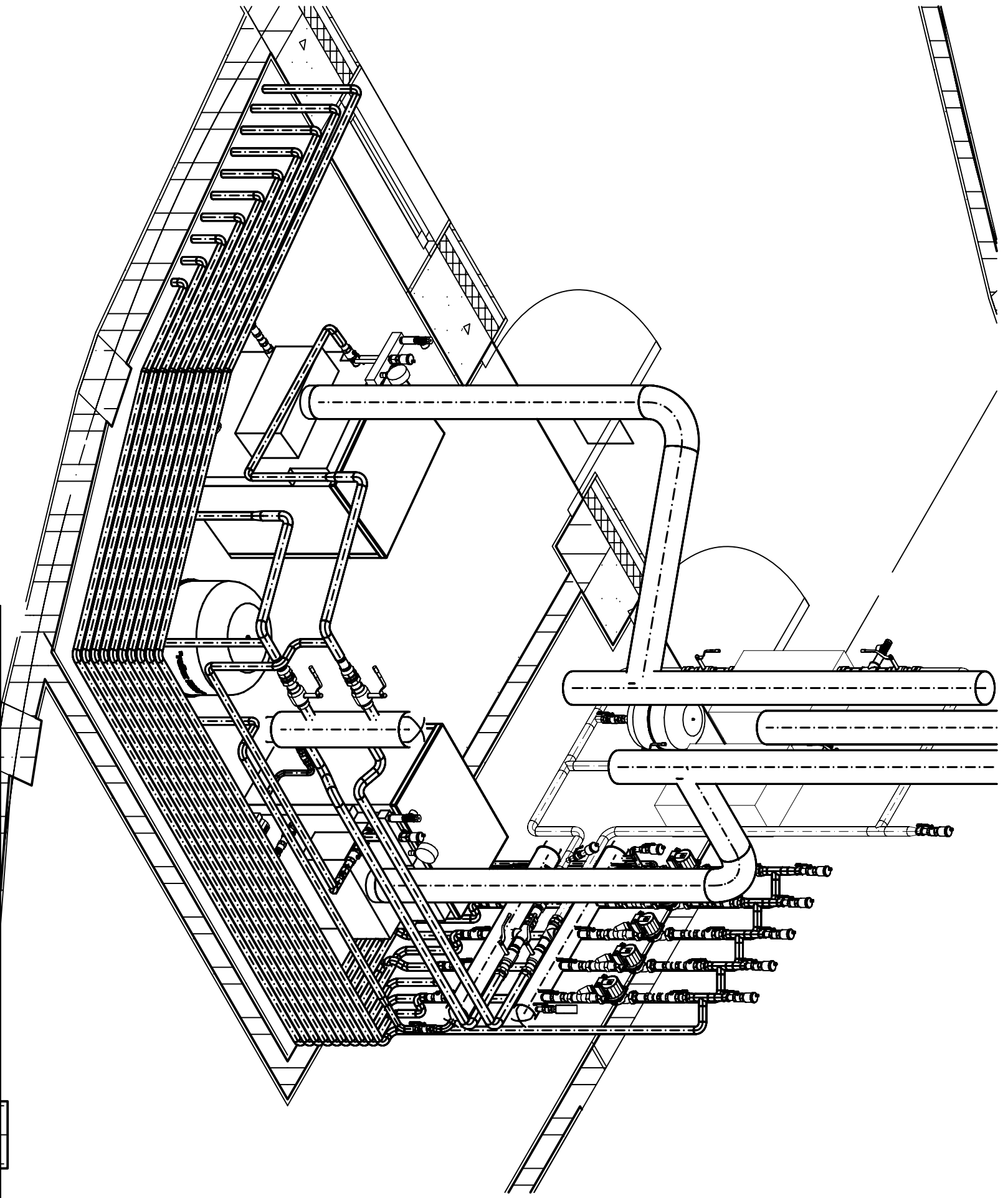
Примечание:

1. За отм. 0,000 принята уровень пола поочной.
2. Установка и тип прибор КИПДА см. раздел "АТМ".
3. Трубопроводы, обозначенные на тепловой схеме, но не показанные на монтажных чертежах, проложить по месту.
4. В верхних точках трубопроводов для выпуска воздуха предусмотрена установка автоматических воздухоотводчиков через краны.
5. В нижних точках каждого отключаемого запорной арматурой оборудования, участка трубопроводов предусмотрена установка кранов для слива воды.
6. Изоляция трубопроводов выполнить согласно монтажной ведомости на теплоту изоляции.
7. Размеры отмечены "*" уточняются при монтаже.

Инв. N° подл.	Подпись и дата	Взам. инв. N°

4-17-2015-ТМ			Газоснабжение объекта:		
«Нежилое здание по ул. Менделеевской, 12В в г. Туле»			Теплогенераторная		
Изм	Кол.ч	Лист	Изм	Кол.ч	Лист
Разраб.	Соловьев		Подпись	Дата	
Проберил	Слиденко				
ГИП	Соловьев				
Н. контр.	Панина				
Трубопроводы теплогенераторной.			Стация		
Разрез 4-4.			Р		
			Лист		
			11		
			Листов		
			ЗАО «Тулаторгаз»		

Инв. N° подл.	Подпись и дата	Взам. инв. N°



- Примечание:
1. За отн. 0.000 принята уровень пола топочной.
 2. Установка и тип прибор КИПДА см. раздел "АТМ".
 3. Трубопроводы, обозначенные на тепловой схеме, но не показанные на монтажных чертежах, проложить по месту.
 4. В верхних точках трубопроводов для выпуска воздуха предусмотрена установка автоматических воздухоотделчиков через краны.
 5. В нижних точках каждого отключаемого запорной арматурой оборудования участка трубопроводов предусмотрена установка кранов для слива воды.
 6. Изоляция трубопроводов выполнить согласно монтажной ведомости на тепловую изоляцию.
 7. Размеры отмечены "к" уточняются при монтаже.

Изм	Кол.ч/лист	Н док	Подпись	Дата
Разраб	Соловьев			
Проверил	Слиденко			
ГИП	Соловьев			
Н. контр.	Панина			

4-17-2015-ТМ

Газоснабжение объекта:

«Нежилое здание по ул. Менделеевской, 12В в г. Туле»

Теплогенераторная

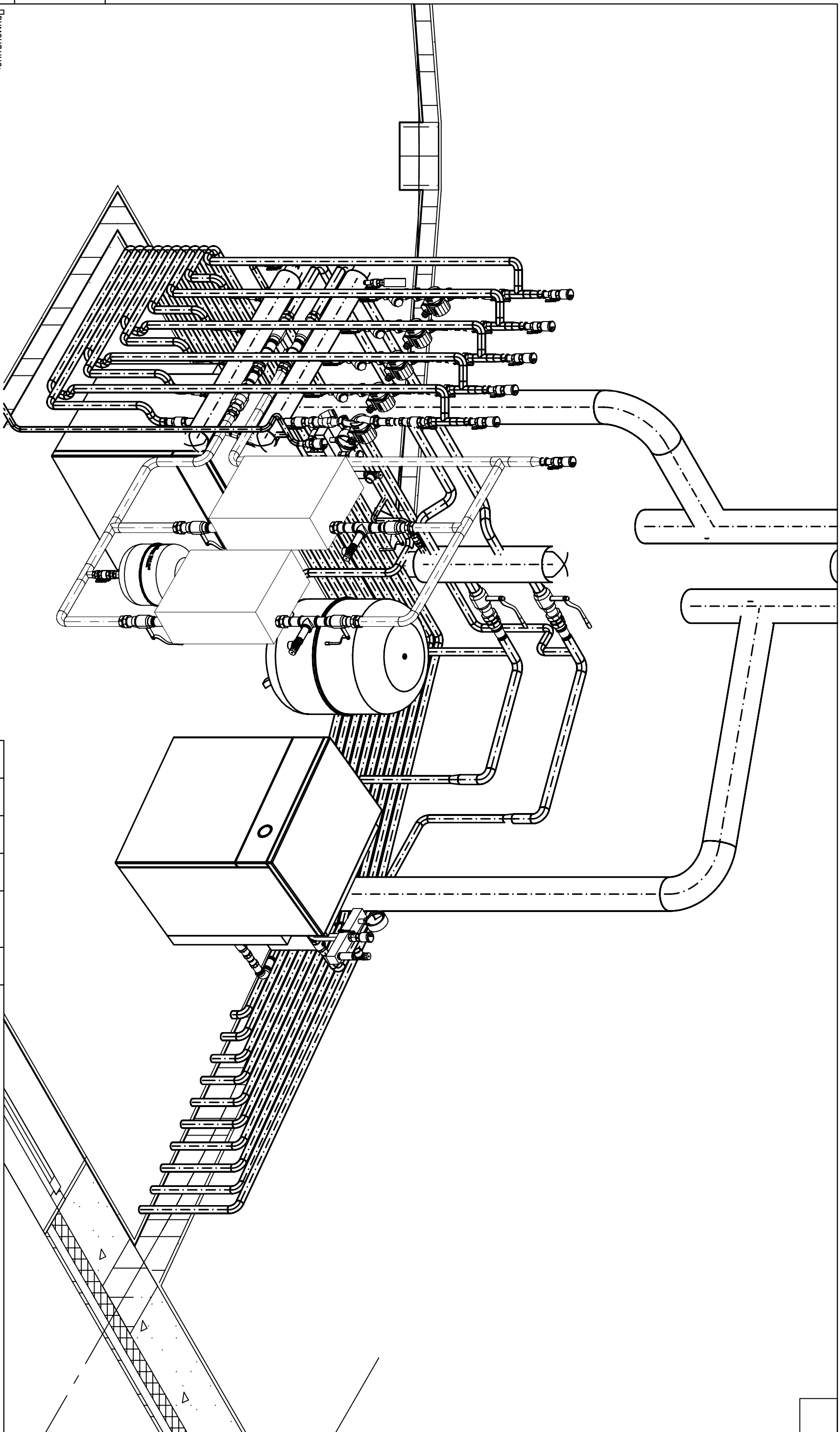
Страница	Лист	Листов
Р	12	

Трубопроводы теплогенераторной.

Общий вид 1.

ЗАО «Тулгоргаз»

Инв. N° подл.	Подпись и дата	Взам. инв. N°



- Примечание:
1. За отм. 0.000 принята уровень пола поочной
 2. Установка и тип прибор КИПДА см. раздел "АТМ".
 3. Трубопроводы, обозначенные на тепловой схеме, но не показанные на монтажных чертежах, проложить по месту.
 4. В верхних точках трубопроводов для выпуска воздуха предусмотрена установка автоматических воздухоотводчиков через краны.
 5. В нижних точках каждого отключаемого запорной арматурой оборудования, участка трубопроводов предусмотрена установка кранов для слива воды.
 6. Изоляция трубопроводов выполнить согласно монтажной ведомости на тепловую изоляцию.
 7. Размеры отмечены "▲" уточняются при монтаже.

Изм	Кол	Лист	№ док	Подпись	Дата
Разраб.	Соловьев				
Проберил	Слиденко				
ГИП	Соловьев				
Н. контр.	Панина				

4-17-2015-ТМ

Газоснабжение объекта:
«Нежилое здание по ул. Менделеевской, 12В в г. Туле»

Теплогенераторная

Трубопроводы теплогенераторной.
Общий вид 1.

Страница	Лист	Листов
Р	13	

ЗАО «Тулгасоргаз»