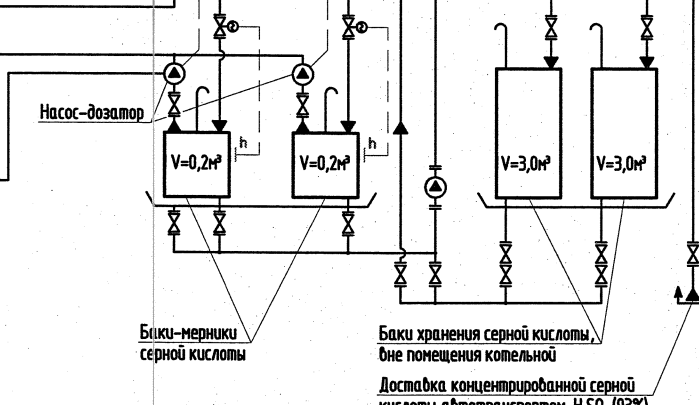
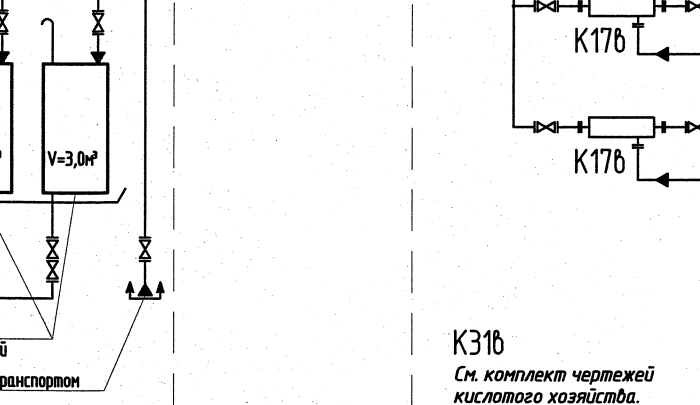
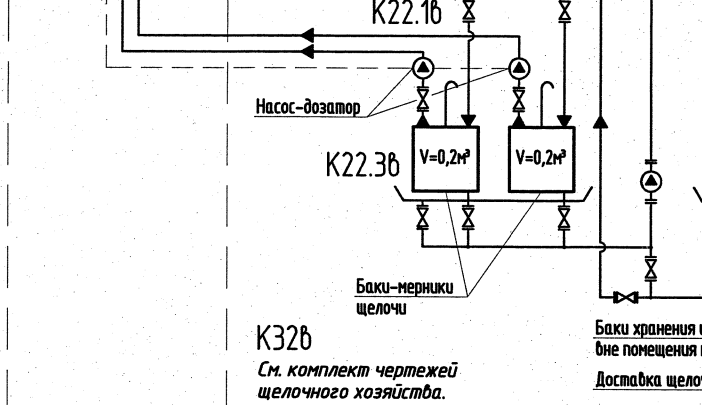
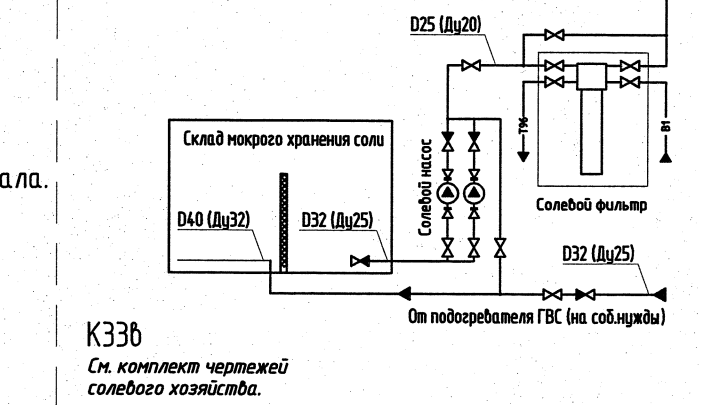
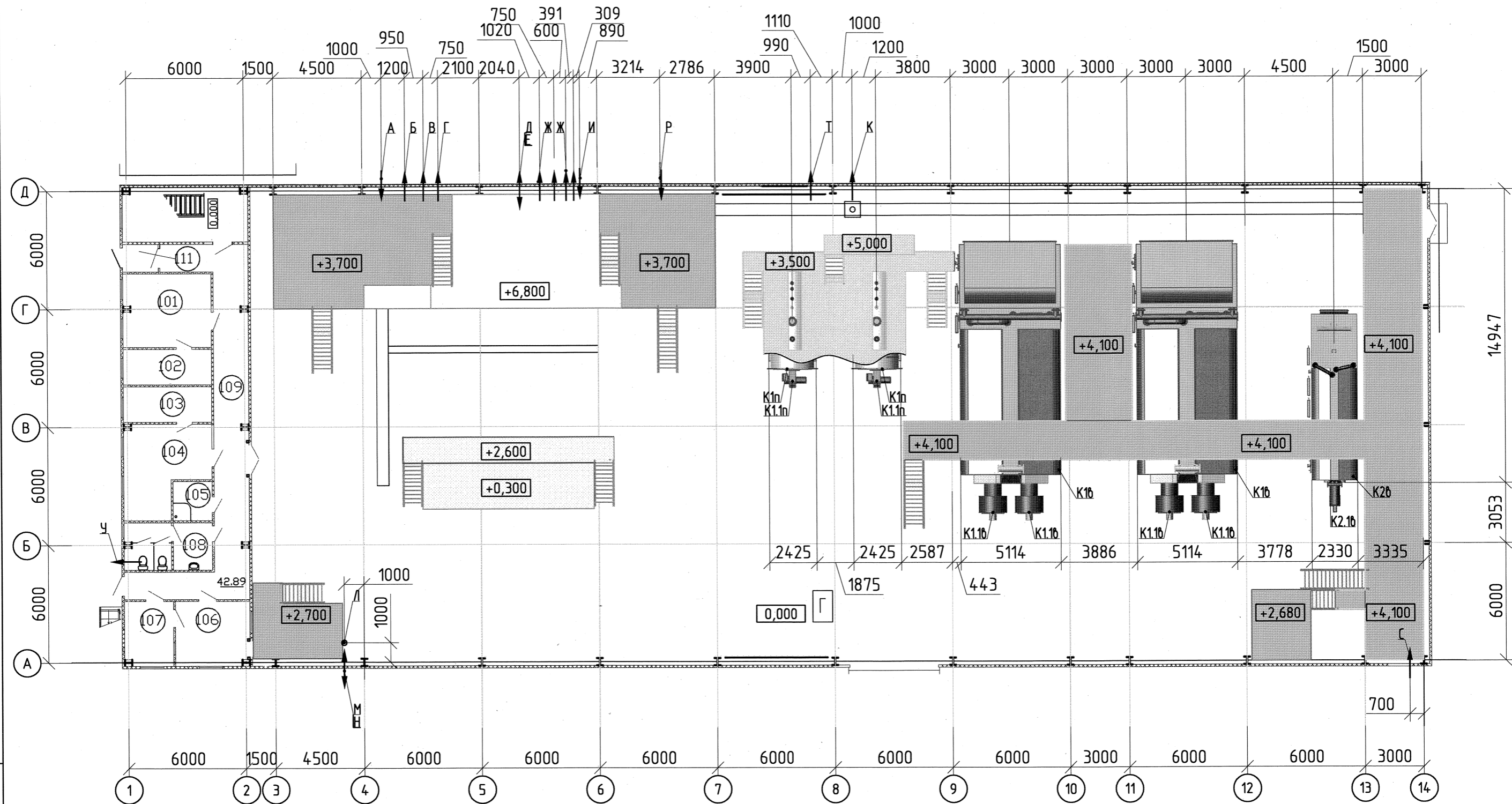


Примечание:
 1. Данный лист рассматривать совместно со спецификациями оборудования, изделий и материалов.
 2. На тепловой схеме слэбы с насосно-оборудованной условно не показаны.
 3. Баки поз. К22б (V=300лх325мм), К23б (V=100лх3), К24б (V=700лх325мм) установлены вне котельного зала.
 4. Трубопроводы не показанные на монтажных чертежах проложить по месту.
 5. Отбор проб предусмотреть через охлаждающий воздухоочиститель (поз. К28б). Точки подключения - а, б, в, г, д, е.
 6. Точки подключения отбора проб - ж, з, и, к, л, м, н, п, р, с, т, у, ф, х, ц, ч, ш, щ.
 7. В местах возможного скопления воздуха предусмотреть автоматические воздухоотводчики (поз.57).
 8. Подключение предусмотреть через шаровые краны (поз.37).
 9. Установка и тип приборов КИПиА см. раздел "АТМ".



49-11/1-ТМ		Блочная-модульная комбинированная котельная тепловой мощностью 135 МВт, расположенная по адресу: г. Ярославль, Заволжский район, восточная часть площадки Ляпинской котельной	
Изм.	Колл.	Лист	Индок.
ГИП	Карякин	Мацевич	Павловская
Нач. ПКБ	Мацевич	Павловская	Павловская
Проверил	Павловская	Павловская	Павловская
Разработ.	Мацевич	Павловская	Павловская
Н. контр.	Павловская	Павловская	Павловская
Котельная.	Лист	Лист	Лист
Тепловая схема.	8	8	8
ЗАО "ЭТОН-ЭНЕРГЕТИК"		Формат А1	



Примечание:

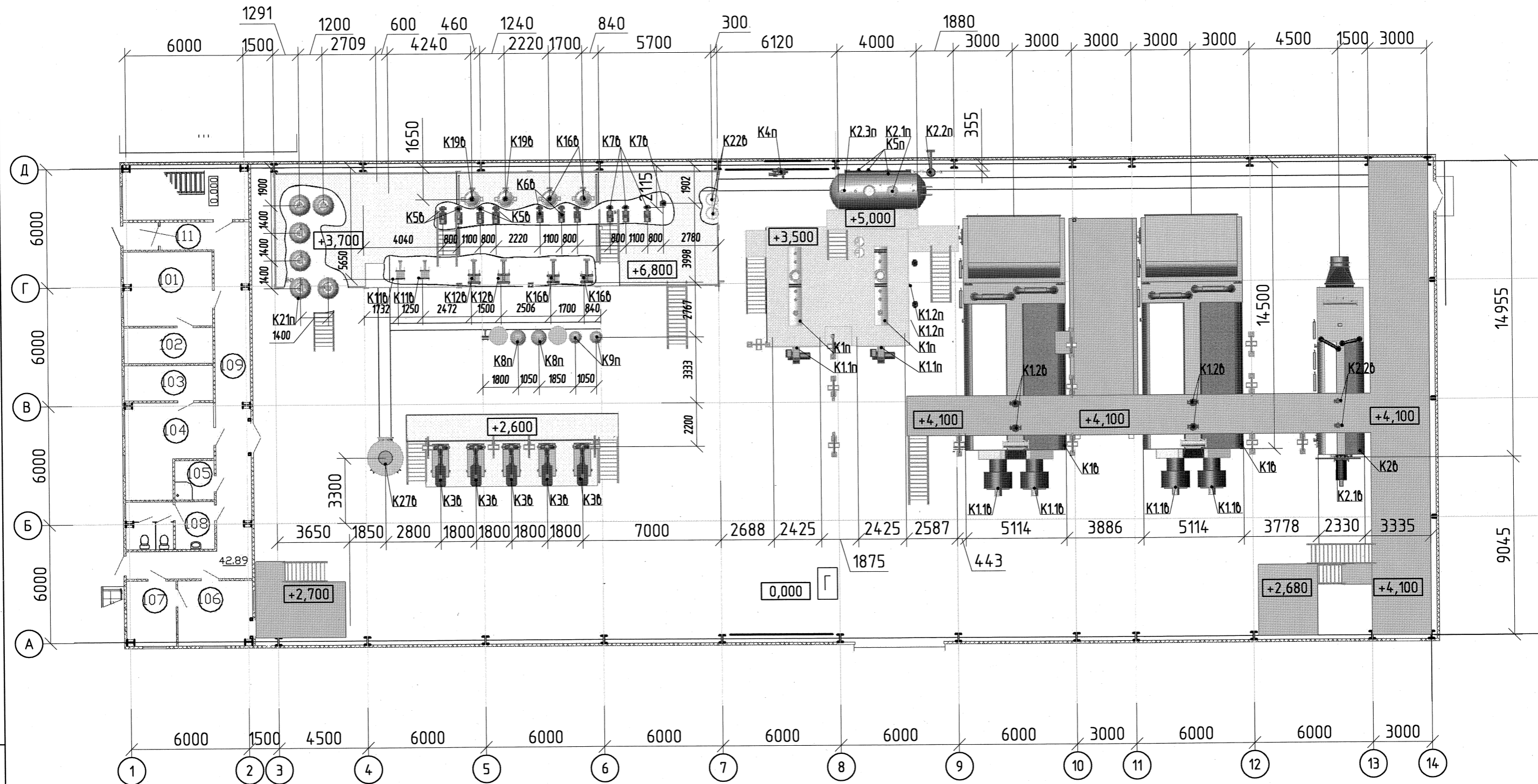
1. За отм. 0.000 принят уровень пола котельной.
2. А - Т2, $\phi 730 \times 10,0$ (+6145мм).
3. Б - Т11, $\phi 530 \times 10,0$ (+6050мм).
4. В - Т12, $\phi 530 \times 10,0$ (+6050мм).
5. Г - Т7.1 (паропровод $R_{вх} = 0,6$ МПа) $\phi 133 \times 4,0$ (+5900мм).
6. Д - В1, в бак декарбонизированной воды, $\phi 219 \times 6,0$ (+4850мм).
7. Е - В1, из бака декарбонизированной воды, $\phi 377 \times 8,0$ (+340мм).
8. Ж - В15 В бак деаэрированной воды от охладителя (Поз. К13б), $\phi 219 \times 6,0$ (+320мм).
9. И - В15 из бака деаэрированной воды от охладителя (Поз. К13б), $\phi 325 \times 8,0$ (+340мм).
10. К - КЗ, Ду 250.

11. Л- В1, (Ввод воды), $\phi 219 \times 6,0$.
12. Р- Линия заборы раствора серной кислоты, $\phi 57 \times 3,5$ (+2100).
13. С- Г2, (Вод газопровода) $R_{вх} = 0,23-0,3$ МПа, $\phi 426 \times 8,0$ (+4300мм).
14. Т-Т95-от предохранительных клапанов $\phi 426 \times 8,0$ (+4300мм).
14. Установку и тип приборов КИПиА см. раздел "АТМ".
15. Трубопроводы, обозначенные на тепловой схеме, но не показанные на монтажных чертежах, проложить по месту.
16. В верхних точках трубопроводов для выпуска воздуха предусмотрена установка автоматических воздухоотводчиков через краны.

Инф. № подл. | Подпись и дата | Взам. инв. №

Изм.	Колуч.	Лист	№ док.	Подпись	Дата
ГИП	Карякин				
Нач. ПКБ	Мацевич				
Проверил	Мацевич				
Разраб.	Кунаев				07.12
Н. контр.	Павловская				07.12

49-11/1-ТМ		
Блочно-модульная комбинированная котельная тепловой мощностью 135 МВт, расположенная по адресу: г. Ярославль, Заволжский район, юго-восточная часть площадки Ляпинской котельной		
Котельная.	Стадия	Лист
Вводы и выходы инженерных коммуникаций.	Р	20
"Этон-Энергетик"		Листов
ЗАО		Листов
"Этон-Энергетик"		Листов



Примечание:

1. За отм. 0.000 принят уровень пола котельной.
2. А - Т2, $\phi 730 \times 10,0$ (+6145мм).
3. Б - Т11, $\phi 530 \times 10,0$ (+6050мм).
4. В - Т12, $\phi 530 \times 10,0$ (+6050мм).
5. Г - Т7.1 (паропровод $R_{вх} = 0,6$ МПа) $\phi 133 \times 4,0$ (+5900мм).
6. Д - В1, в бак декарбонизированной воды, $\phi 219 \times 6,0$ (+4850мм).
7. Е - В1, из бака декарбонизированной воды, $\phi 377 \times 8,0$ (+340мм).
8. Ж - В15 В бак деаэрированной воды от охладителя (Поз. К13б), $\phi 219 \times 6,0$ (+320мм).
9. И - В15 из бака деаэрированной воды от охладителя (Поз. К13б), $\phi 325 \times 8,0$ (+340мм).
10. К - К3, Ду 250.

11. Л - В1, (Ввод воды), $\phi 219 \times 6,0$.
12. Р - Линия заборы раствора серной кислоты, $\phi 57 \times 3,5$ (+2100).
13. С - Г2, (Вод газопровода) $R_{вх} = 0,23 - 0,3$ МПа, $\phi 426 \times 8,0$ (+4300мм).
14. Т - Т95 - от предохранительных клапанов $\phi 426 \times 8,0$ (+4300мм).
14. Установку и тип приборов КИПиА см. раздел "АТМ".
15. Трубопроводы, обозначенные на тепловой схеме, но не показанные на монтажных чертежах, проложить по месту.
16. В верхних точках трубопроводов для выпуска воздуха предусмотрена установка автоматических воздухоотводчиков через краны.

Инв. N° подл.

Подпись и дата

Взам. инв. N°

Изм.	Колуч.	Лист	Н док.	Подпись	Дата
ГИП	Карякин			<i>Карякин</i>	
Нач. ПКБ	Мацевич			<i>Мацевич</i>	
Проверил	Мацевич			<i>Мацевич</i>	
Разраб.	Кунаев			<i>Кунаев</i>	
Н. контр.	Павловская			<i>Павловская</i>	07.12

49-11/1-ТМ		
Блочно-модульная комбинированная котельная тепловой мощностью 135 МВт, расположенная по адресу: г. Ярославль, Заволжский район, юго-восточная часть площадки Ляпинской котельной		
Котельная.	Стадия	Лист
	Р	21
Компоновка оборудования.		3АО "Этон-Энергетик"
Формат А3		

