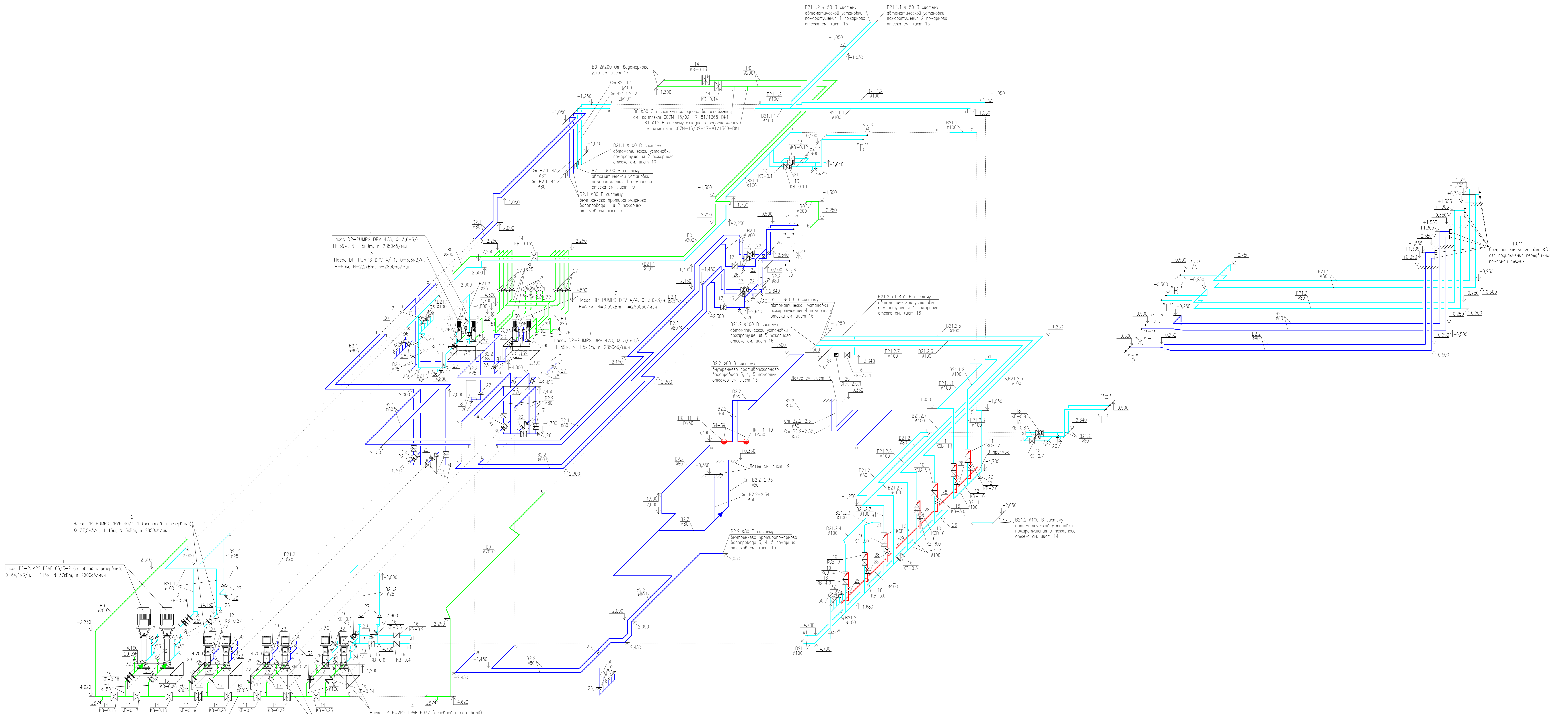
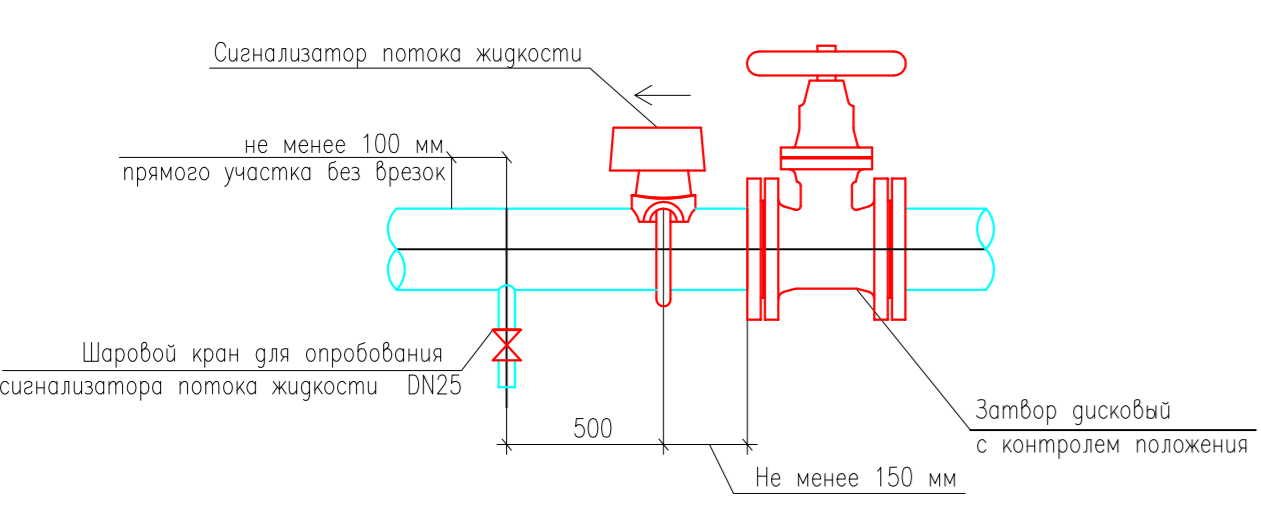


Схема насосной станции пожаротушения



Спецификация элементов насосной станции см. 007М-15/02-17-81/1368-ПТ.С

Схема установки сигнализатора потока жидкости



Условные обозначения

- B0.1 Подводящий трубопровод к насосной станции
 - B21.1 Трубопровод автоматической установки пожаротушения 1 и 2 пожарных отсеков (зона автономии)
 - B21.2 Трубопровод автоматической установки пожаротушения 3-5 пожарных отсеков (зона корпусов 1-3)
 - #100 Внутренний противопожарный водопровод 1 и 2 пожарных отсеков (зона автономии)
 - #80 Внутренний противопожарный водопровод 3-5 пожарных отсеков (зона корпусов 1-3)
 - #80 Диаметр трубопровода
 - #H Задвижка шибера/Затвор фиксированный
 - # Обратный клапан
 - # Клапан сигнальный спринклерный/Узел управления спринклерной водоразборной
 - # Кран шаровый
 - # Обратный клапан муфтовый
 - # Кран трехходовой/Вентиль изоляционный
 - # Манометр
 - ← Трубопровод с размерами, без указания размера разорванного трубопровода, изображенными без указания масштаба
 - ↓ Воронка из конструктивно перебора DN50/100
- На боковых патрубках насосов установить эксцентрические переходы прямой грани вправо

Изм.	Кол.	Лист	№рек.	Погн.	Дата	Страна	Лист	Листов
Разработал								
Проверил								
Мас. отв.								
Исполнитель								

Схема насосной станции пожаротушения

Формат А0