

Данные распределительной сети

Тип, Руч, кВт, Ру, кВт

Аварийная мощность

Пиковый спрос, Тип, количество элементов, А. Текущий режим, Тип, А

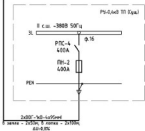
Итого в схеме подключения  
Длина участка сети

Нормальный режим  
P<sub>н</sub>=210,0 кВт  
P<sub>р</sub>=154,2 кВт  
I<sub>н</sub>=230,1 А  
cosφ=0,87

Пиковый режим  
P<sub>п</sub>=110,8 кВт  
P<sub>р</sub>=154,2 кВт  
I<sub>п</sub>=275,4 А  
cosφ=0,85

QF  
BA88-37  
3P  
400/160A

ВРУ  
УЩР-7 P54



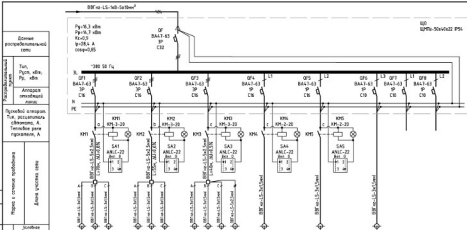
Защитные аппараты		Итого в схеме подключения		Длина участка сети	
№	Тип	№	Тип	№	Тип
1	QF1	BA1-100	3P	0,0	0,0
2	QF2	BA1-100	3P	0,0	0,0
3	QF3	BA1-100	3P	0,0	0,0
4	QF4	BA1-100	3P	0,0	0,0
5	QF5	BA1-100	3P	0,0	0,0
6	QF6	BA1-100	3P	0,0	0,0
7	QF7	BA1-100	3P	0,0	0,0
8	QF8	BA1-100	3P	0,0	0,0
9	TV	ТВ-0/1			

Наименование	Защитные аппараты		Итого в схеме подключения		Длина участка сети	
	№	Тип	№	Тип	№	Тип
1	QF1	BA1-100	3P	0,0	0,0	0,0
2	QF2	BA1-100	3P	0,0	0,0	0,0
3	QF3	BA1-100	3P	0,0	0,0	0,0
4	QF4	BA1-100	3P	0,0	0,0	0,0
5	QF5	BA1-100	3P	0,0	0,0	0,0
6	QF6	BA1-100	3P	0,0	0,0	0,0
7	QF7	BA1-100	3P	0,0	0,0	0,0
8	QF8	BA1-100	3P	0,0	0,0	0,0
9	TV	ТВ-0/1				

1. Открытие кабельной части вступные присоединения сделать защитным арматурой.
2. Длины проходов и кабелей уточняются по месту.
3. Способ прокладки кабелей указан на плане.

№	Итого	Аварийная	Пиковый	Средний

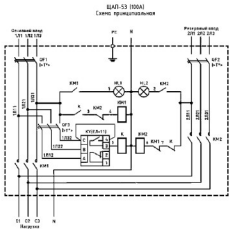
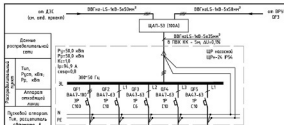
12/18-04-3С		
Склад готовой продукции и материалов на территории кондитерской фабрики ООО "НАК Ижевск"		
Заявка №	Лист	Листов
0,4кВ	Р	2
Обновление расчетов схемы ВРУ		



Зона обслуживания		№	Ток, А	Р <sub>акт</sub> , кВт	Ток, А	Изм.	Исполнение
ap.1	ap.2	ap.3	ap.4	ap.5	ap.6		
5,84	5,84	5,04	0,35	0,45	0,33		
9,01	9,01	9,01	1,9	2,5	1,8		
Объемные проводы между столбами	Объемные проводы между столбами	Объемные проводы между столбами	Световые указатели столбов	Объемные проводы между столбами	Объемные проводы между столбами	Розетт	Розетт

1. Длина проводки и кабелей уточняется по месту.
2. Способ прокладки кабелей указан на плане.
3. Переключатели со световой индикацией ANLC-22 установить на верхней шкафы.
4. Переключки нагреват. лампы (тр1-тр3) после выключения осуществлят. через 10-15 мин.

<b>12/10-04-3С</b>												
Склад кабелей проводки и материалов на территории электросетьной фабрики ООО "НАК Ижаков"												
Изм.	Кол-во	Акт	М/м	Подпись	Дата							
						Электроснабжение 0,4кВ						
						Объемная расчетная схема ВД						
						<table border="1"> <tr> <td>Сторона</td> <td>Линия</td> <td>Линия</td> </tr> <tr> <td>Р</td> <td>3</td> <td></td> </tr> </table>	Сторона	Линия	Линия	Р	3	
Сторона	Линия	Линия										
Р	3											

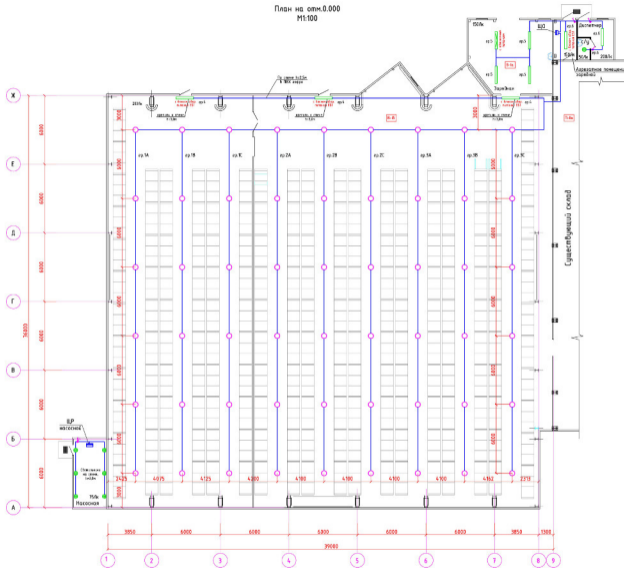


Данные распределительной сети	Тун, Руэл, кВт; Ру, кВт		ЩАП напольный ЩП-2х ПС4		
	Аппарат отходящей линии				
	Пункты и электротех. оборудование, А. Типовые реж. программы, А				
	Данные участка сети				
Электроснабжение	Кодовое обозначение	ЭП	ЭП	ЭП	
	Номер	ЩП напольный	ЩП 1	ЩП 2	
	Тун				
	Ручн, кВт	18,0	18,0	18,0	
	Ток, А	16,0	16,0	16,0	
	Имен				
	Игрух				
Наименование	ЩАП напольный	Отделение напольное	Щит КХ1	Резерв	Резерв

1. Длины проводов и кабелей уточняются по месту.
2. Способ прокладки кабелей указан на плане.

						12/10-04-3С		
						Склад кабелей продукции и материалов на территории кабельной фабрики ООО "НАК Ижабо"		
Изм.	Кол-во	Длина	№Изм.	Подпись	Дата	Электроснабжение 0,4кВ		
						Сечение	Длина	Линей
						Р	С	
						Обновленная расчетная схема ЩАП-53		

План на сгм.0.000  
М1-100



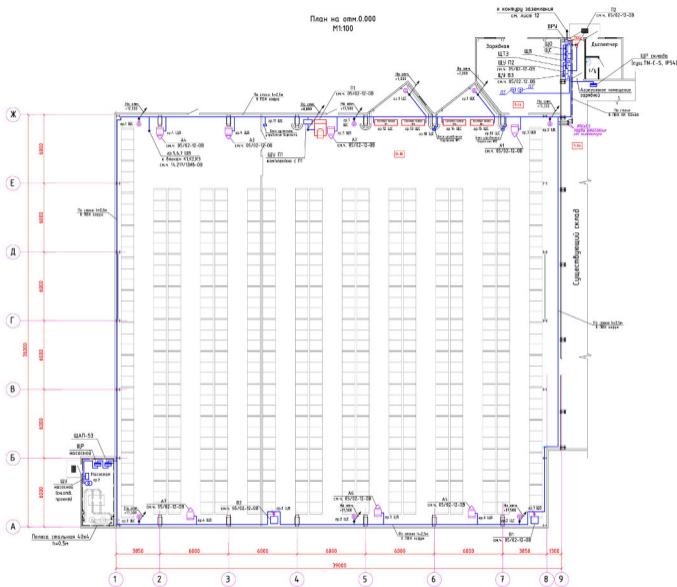
Условные обозначения

- - светильник Northcliffe Everest 1250 B4.3 H1, РН с неэкранированной линзой типа Димм 1250 H
- - светильник ЛСП66 Ex 2x58 РН, ЗРФ с экранированной линзой ДЭВН
- - светильник Выходной осветительный ЛСП66 Ex 2x58 З, ЗРФ с экранированной линзой ДЭВН
- - светильник Выходной осветительный ЛСП66 Ex 2x58 Э АД, З, ЗРФ с экранированной линзой ДЭВН с обозначением наличия люминесцентных ламп (L или L1)
- - светильник HPSB 816

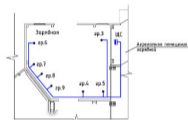
- 1 Высота потолка обозначенной площади - 15,715 м - на обозначенной - ней отмечено;
- 2 Lm - в ячейках помещений;
- 3 Кольца связи светильника в точках подвеса должны быть в неэкранированной линзе, в остальных помещениях - в ЛСП66 Ex 2x58 стандартные на стене;
- 4 Стороны ячеек должны иметь и соответствующее обозначение: ширина в 200 мм, высота в 100 мм;
- 5 Стороны светильника должны быть отмечены, в том числе, с ориентацией на к-т помещения;
- 6 Подвес светильника через стену с помощью системы баляевать через защитные кольца, кольца должны быть изготовлены из нержавеющей стали (антикоррозийная обработка);
- 7 Lm - в ячейках помещений;
- 8 Lm - в ячейках помещений;
- 9 В помещениях с высотой потолка в 13,105 и 13,310 м;
- 10 В помещениях с высотой потолка в 13,105 и 13,310 м;

		13/10-04-3С		
		Сводный перечень оборудования и материалов по проекту		
		сводный перечень оборудования		
№	Наименование	Количество	Единица	Значение
Электромонтажные работы				
Итого				
Итого				





План на отм.0.000  
М1:100



План зарядной на отм.0.000  
М1:100



Условные обозначения

-  - Система пожарной сигнализации с датчиками температуры и дымовыми извещателями типа КЗБ-3075W2, КЗБМ-1680H, П-272В
-  - Система пожарной сигнализации с датчиками температуры и дымовыми извещателями типа КЗБ-3075W2, КЗБМ-1680H, П-272В
-  - Система пожарной сигнализации с датчиками температуры и дымовыми извещателями типа КЗБ-3075W2, КЗБМ-1680H, П-272В
-  - Система пожарной сигнализации с датчиками температуры и дымовыми извещателями типа КЗБ-3075W2, КЗБМ-1680H, П-272В

1. Количество окон в помещении прописано в ПИХ соответствующим образом.
2. Стены и потолки помещений, а также перегородки и двери должны быть выполнены из негорючих материалов.
3. Стены помещений должны быть выполнены из негорючих материалов, а перегородки и двери - из негорючих материалов.
4. Перегородки должны быть выполнены из негорючих материалов, а перегородки и двери - из негорючих материалов.
5. Полы помещений должны быть выполнены из негорючих материалов, а перегородки и двери - из негорючих материалов.
6. В помещениях должны быть выполнены перегородки и перегородки из негорючих материалов.
7. Двери помещений должны быть выполнены из негорючих материалов, а перегородки и двери - из негорючих материалов.
8. Перегородки помещений должны быть выполнены из негорючих материалов, а перегородки и двери - из негорючих материалов.

		№/В.04.-37		
		Сводный перечень помещений и помещений на территории объекта, подлежащих сносу		
№	Наименование	Площадь, кв.м	Вид	Статус
	Эксплуатационная	10,4	1	1
Итого: 10,4 кв.м				
Лист с расположенными объектами сноса				