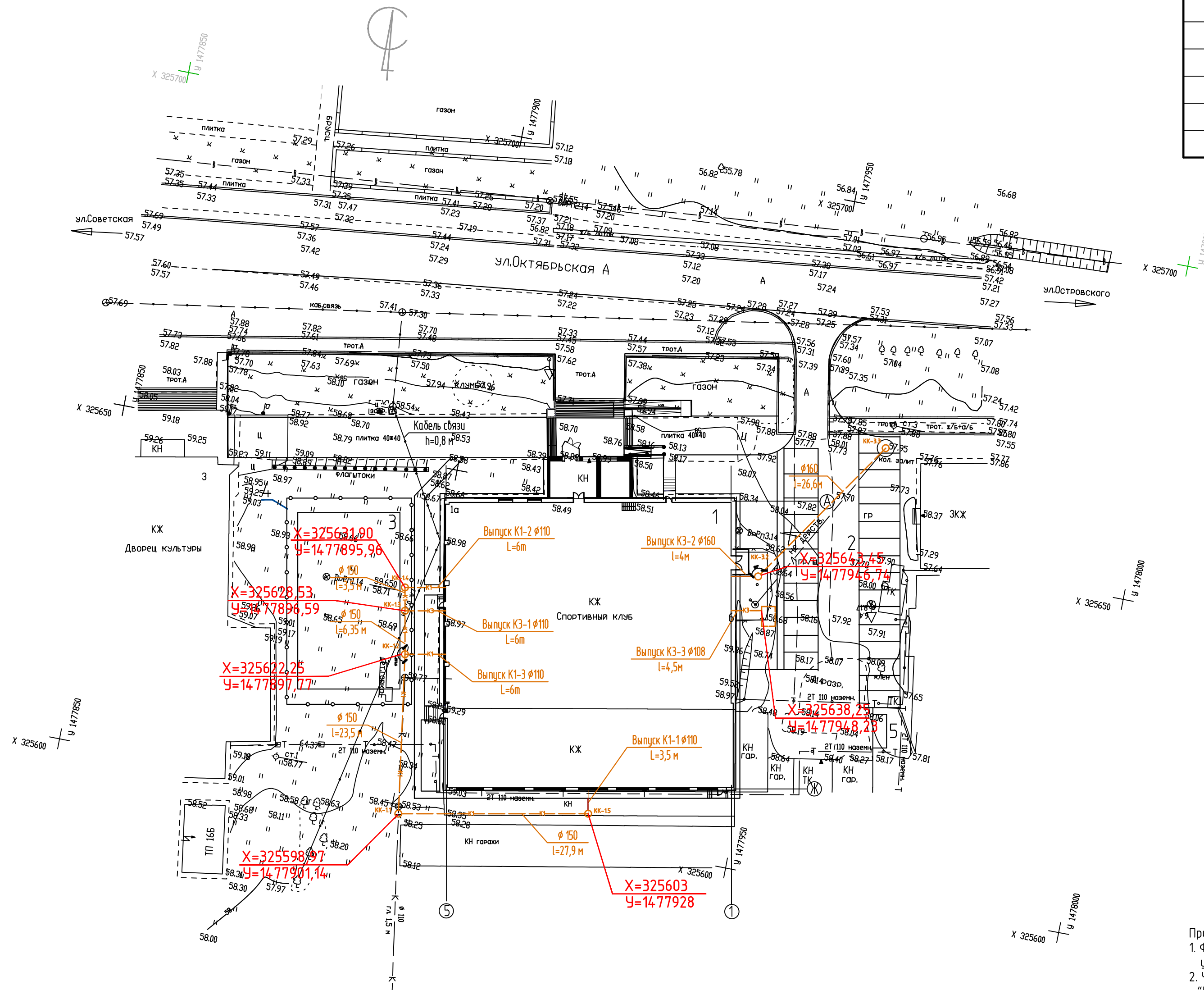


Экспликация зданий и сооружений

Номер на плане	Наименование	Кол.	Примечание
1	Здание спортивного клуба	1	Инд. разраб.
2	Площадка для временной стоянки автомобилей	2	-
3	Универсальная (комбинированная) площадка	1	-
4	Ограждение комбинированной площадок	-	-
5	Площадка для сбора мусора	1	-
6	Выгреб V= 8 м ³	1	-



- Примечание:
- Фактическое местонахождение и глубину залегания пересекаемых коммуникаций уточнить по месту с вызовом представителя эксплуатирующей организации;
 - Чертеж разработан на топографическом плане 1:500 выполненном ООО "ИТЦ" Запсибгидропром"
 - Система высот - Балтийская
 - В местах пересечения с существующими подземными коммуникациями разработка грунта запрещается на расстоянии 2 метров от боковой стенки и 1 метра над верхом трубы, кабеля

				Капитальный ремонт здания спортивного			
Изм.	Кол. уч.	Лист	№ док.	Подп.	Дата		
Разраб.						Стадия	
						Лист	
						Листов	
Н.контр.						План сетей К1,К3 М1:500	
ГИП							

Согласовано			
Изм. № подл.	Подп. и дата	Взам. инв. №	