

Ведомость рабочих чертежей основного комплекта

Лист	Наименование	Примечания
1	Общие данные (начало)	
2	Общие данные (продолжение)	
3	Общие данные (продолжение)	
4	Общие данные (продолжение)	
5	Общие данные (продолжение)	
6	Общие данные (продолжение)	
7	Общие данные (окончание)	
8	План кабин с расположением оборудования монтажа: М100	

Ведомость основных комплектов рабочих чертежей

Обозначение	Наименование	Примечания
15/20-08-30Н	Здание ресторана, расположенное по адресу: г.Москва, ул.Трифоновская, д.24, стр.1. Внутреннее электроснабжение.	
15/20-08-МЗ	Здание ресторана, расположенное по адресу: г.Москва, ул.Трифоновская, д.24, стр.1. Монтаж электропроводки.	

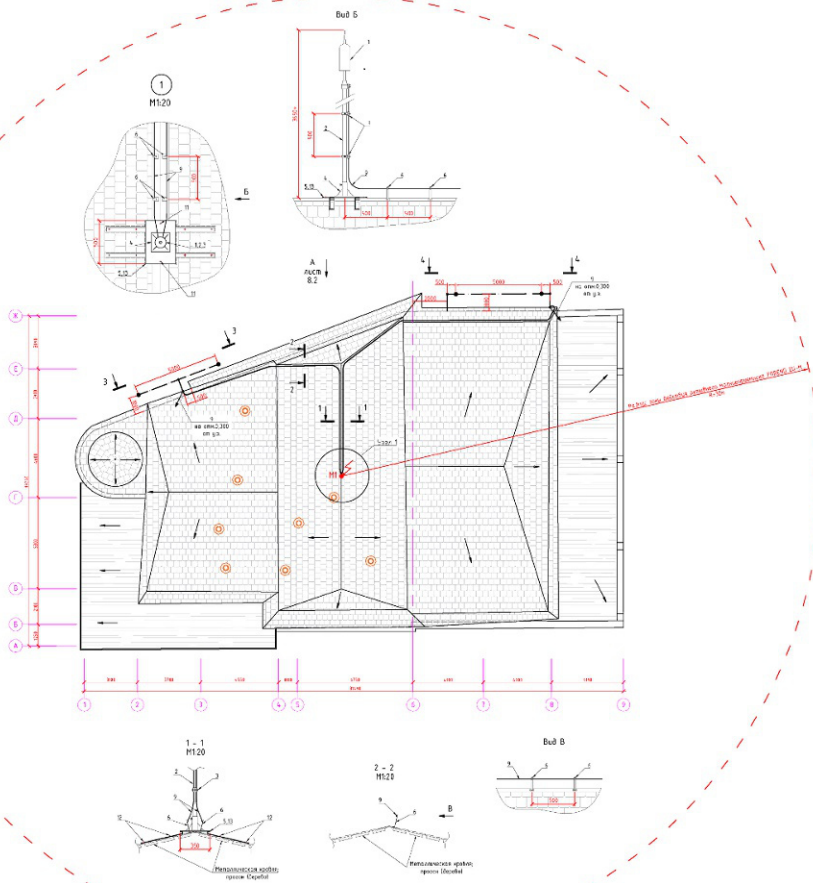
Рабочая документация соответствует заданию на проектирование, выполненным техническим условиям, требованиям действующих технических регламентов, стандартов, сводей правил, других документов, содержащих установленные требования.

Главный инженер проекта

Ведомость ссылочных и прилагаемых документов

Обозначение	Наименование	Примечания
	Ссылочные документы	
ПУЭ7	Правила устройства электроустановок.	
СП 31-110-2003	Проектирование и монтаж электроустановок жилых и общественных зданий.	
СНиП 3.05.06-85	Электротехнические устройства.	
ГОСТ 12.1.030.01-2001	ССБТ. Электробезопасность. Защитное заземление и зануление.	
ГОСТ Р 50571.3-2009	Электроустановки низковольтные. Часть 4-41 Требования для обеспечения безопасности. Защита от поражения электрическим током.	
ГОСТ Р 50571.5.52-2011	Электроустановки низковольтные. Выбор и монтаж электрооборудования. Глава 5-52. Электропроводка.	
СНиП 12-03-2001	Безопасность труда в строительстве.	
ГОСТ Р 21.101-2013	СПДС. Основные требования к проектной и рабочей документации.	
РД 34.21.122-87	Инструкция по устройству монтажных	
СО 153-34.21.122-2003	зданий, сооружений и промышленных коммуникаций.	
	Прилагаемые документы	
15/20-08-МЗ.ИП	Основание под печать монтажной	
15/20-08-МЗ.С	Спецификация оборудования, изделий и материалов	

		15/20-08-МЗ		
		Здание ресторана, расположенное по адресу: г.Москва, ул.Трифоновская, д.24, стр.1		
Изм.	Исполн.	Дата	№ док.	Дата
Реквизит				
		Монтаж электропроводки и заземления	Сheets	Лист
			Р	1
		Общие данные (начало)		8
ТИП				
Исполн.				



№	Обозначение	Наименование	Кол.	Масса, кг	Примеч.
1	FORENД арт. F1805	Активный маневренный Гелед EU-M	1		
2	FORENД арт. F2021	Гальванизированная сталь 2,0*1,5 м	1		
3	FORENД арт. F2041	Утепл. звукоизоляция на основе минеральной ваты	5		
4	FORENД арт. F2041т	Опора-бертолет для стелсы 2,0*	1		
5	Б/20-08-МЭИ1	Описание под монтаж маневренного	1		
6	DKC арт. M02105	Металлический каркас для легкой арки Ø100	1		
7	DKC арт. M02356	Фасадный элемент 1500	22		
8	DKC арт. M03101	Крышной светильник	1		
9	DKC арт. NC008	Пруток выгнанный 60мм срезанный/обрезанный	19	8,6,3	н
10	FORENД арт. F18051	Монтажная коробка для Гелед	1		
11	6 34156 (20)	Крышный свесок ПРЦР Ø20	2		
12	6 34182 (20)	Крышный свесок ПРЦР Ø20	8		
13	ГОСТ 7338-90	Резина техническая 5-Эн	1		100х100мм
14	ГОСТ 7188-70	Балл М12-63 33.58 (1516)	1		
15	ГОСТ 5915-70	Гайка 9М12-6Н (516) 20.58	1		
16	ГОСТ 19371-78	Шайба А 10 (16)мм Ø16	2		
17	ГОСТ 2596-2006	Стекл. волокно ФРМ L-3000	4		
18	ГОСТ 103-76	Сталь листовая 40Сн	18		н
19	ГОСТ 3262-75	Труба ВП1 Ø50х3,5 L=500мм	1		

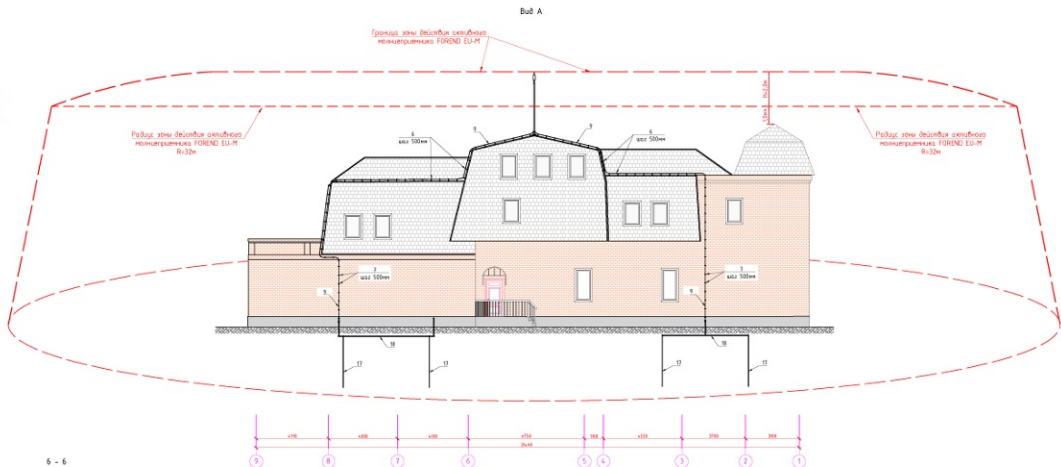
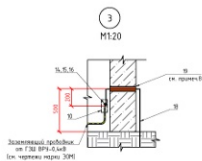
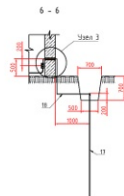
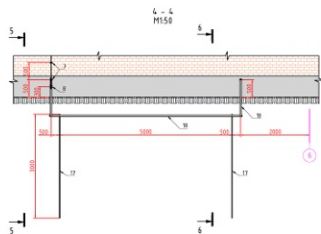
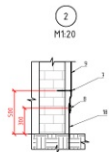
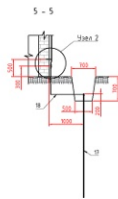
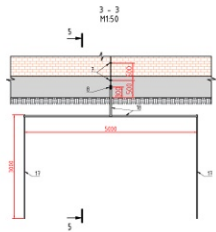
Условные обозначения:

- прерываемый активный маневренный
 - стальные прутья (кассеты базис-проект)

Примечания:

- Для маневренности используется сертифицированный активный маневренный FORENД EU-M
- Система маневренности выключена в виде неактивного маневренного. 2. Маневренность, ввиду изменения для выключения/включения выключается крышной антенной системы Виртектроник Фен.
- Факт изменения выключить из 2-х антенной ФМН длиной 3,0м, соединенных между собой кабельной сталью 4х4,5, протяженной на расстояние 0,5м от крышной антенны. Факт изменения расположенной области ДРП-4,4х4,4 выключить с помощью антенны "ФМН" - радиолокация в ВРП-0,4х4.
- Вой сканера (см. п.2) должен выключиться только в случае выключения 2-х антенн. Различные антенны выключить по месту, выключить антенны выключить вручную или автоматически с помощью антенны (см. п.1), 18.
- Соединения элементов управления выключить (сваркой).
- Соединения антенной системы в соответствии с ГОСТ 9032-81 (соединения антенны электрические). Для выключения антенны необходимо переключить переключатель антенны в положение выключения антенны.
- Продолжить изготовление радиолокация через стену выключить через защитную панель, выключить из стальной арки 6-м 50х3,5мм, прутья соединить/сварить, сертифицированные радиолокация типа ПР.
- В. Размеры обозначены в миллиметрах на чертеже.

		15/20-08-МЭ			
		50-мм утеплитель, соответствующий по цвету и фактуре, для Гелед/ФМН, Ø20, Ø100			
		Маневренность и антенны		Итого	
		Прут стальной с резьбой		P 6,1 2	
		Объем/Масса маневренного М100 (вместе)			



Радиус защиты охлещивающего монипериметрика FOREND EU-M

Расстояние от центра оголовка до верхней точки защищаемого объекта, Н (м)	Радиус защиты, R (м)			
	Уровень I	Уровень II	Уровень III	Уровень IV
2	25	28	32	36
3	38	43	48	54
4	51	57	64	72
5	63	71	81	89
6	63	71	81	90
10	64	72	83	92
20	65	74	86	97

Позиция	Наименование и техническая характеристика	Тип, марка, обозначение документа, артикула листа	Код оборудования, изделия, материала	Заб.-изготовитель	Единица измерения	Кол-во	Масса обломок	Примечание
1	2	3	4	5	6	7	8	9
1. ЭЛЕКТРООБОРУДОВАНИЕ И МАТЕРИАЛЫ								
1.1	Активный маневр	Fogad EU	ар. F1005	FOREM	шт.	1		
1.2	Гальванизирующая смазка 2,0", L-3м		ар. F2001	FOREM	шт.	1		
1.3	Хвост-вертел поковки на ножки		ар. F21041	FOREM	шт.	5		
1.4	Опоро-вертел, без стойки 2,0"		ар. F20411	FOREM	шт.	1		
1.5	Металлическая коробка 50x70x70мм		ар. F11051	FOREM	шт.	1		
1.6	Металлический вертел для плоской крышки 150мм		ар. N02105	DKC	шт.	84		
1.7	Активный вертел, 05мм		ар. N02306	DKC	шт.	27		
1.8	Крышная обшивка, грунто вкл/полоса 40мм		ар. N03101	DKC	шт.	2		
1.9	Труба-капкан Ø6мм горизонтальная		ар. NC1000	DKC	м	70		
1.10	Основание под ножку маневр	см. XXXXXX-МЗ.И			шт.	1		
2. МАТЕРИАЛЫ								
2.1	Листовая сталь 5-мм, размеры 500x750мм, ГОСТ 7398-70	15-1-17901-С-3			шт.	1		
2.2	Крышная обшивка КРЦР 021	6.3X150 (2N)			шт.	2		
2.3	Крышная обшивка КРЦР 021	6.3X102 (2N)			шт.	8		
2.4	Блок М10-60 30.58 (S15)	ГОСТ 7798-70			шт.	1		
2.5	Гвоздь 2100-6112510-70.58	ГОСТ 5915-70			шт.	1		
2.6	Шайба А.10.01.06м.016	ГОСТ 11371-78			шт.	1		
2.7	Спаль пружина Ø8мм, L=3000мм	ГОСТ 2590-2096			шт.	4		
2.8	Спаль поковки 1405мм	ГОСТ 183-76			м	18		
2.9	Труба БТИ Ø50x3,5мм L=500мм	ГОСТ 3262-75			шт.	1		

Мен.	Инж.	Льв.	МВ.	Полков.	Степ.
Розар.					
ГМ					
П.К.К.П.					

15/20-08-МЗ.С

Здание ресторана, расположенное по адресу: г.Москва, ул.Триумфальная, д.24, стр.1

Монтажные и электромонтажные

Средн.	Всего	Ассей
Р	1	1

Спецификация оборудования, изделий и материалов