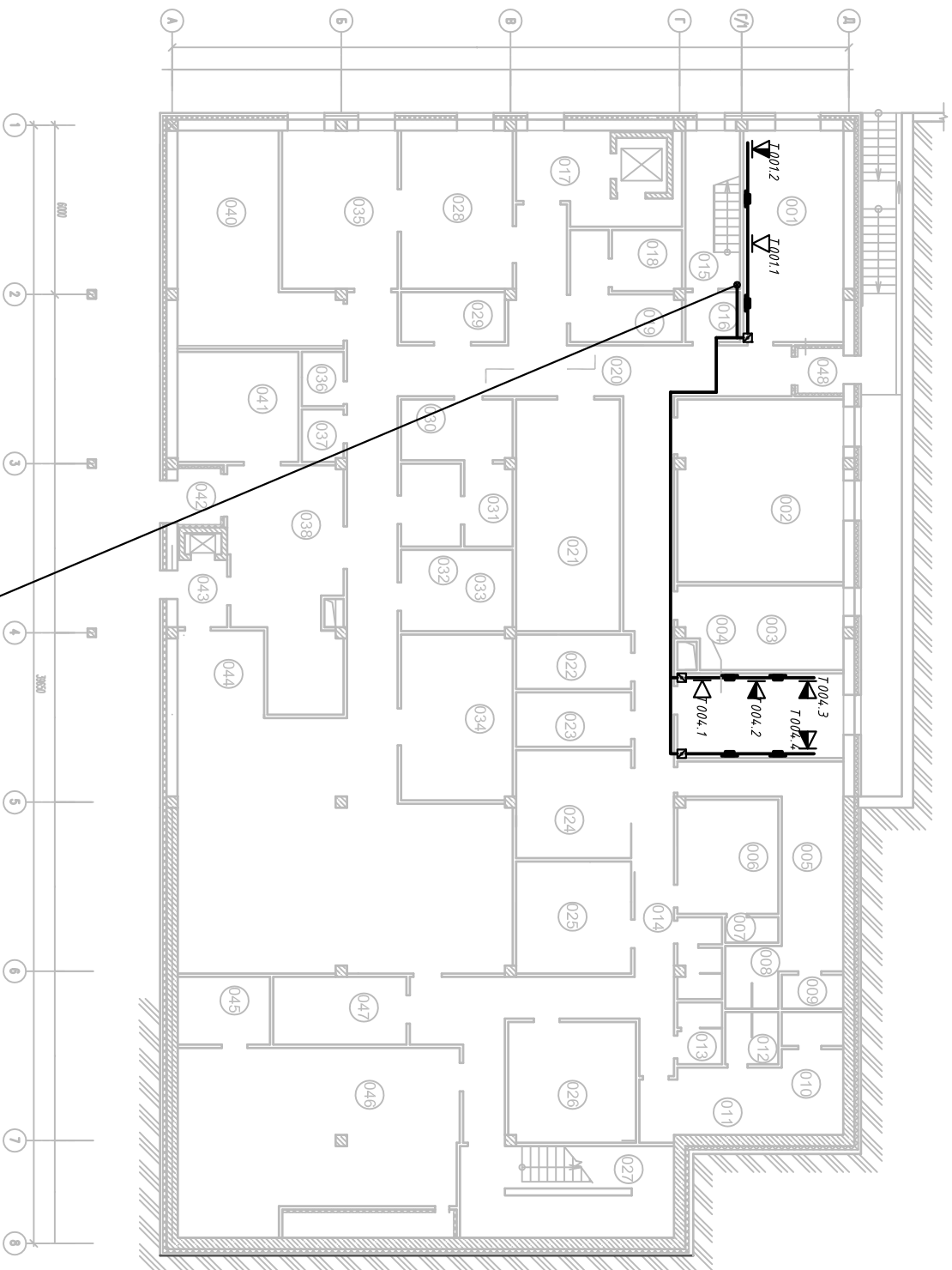


План на отм. -3,600



Экспликация помещений

Номер помещения	Наименование	Площадь м2	Кат. помещения
001	Кабинет директора	26.1	Д
002	Масо-рыбный цех	37.4	Д
003	Комната отдыха	16.3	Д
004	Бухгалтерия	17.3	Д
005	Гардероб персонала (женский)	20.7	Д
006	Гардероб персонала (мужской)	13.8	Д
007	Душевая	1.5	Д
008	Душевая	4.0	Д
009	Комната личной гигиены женщины	2.4	Д
010	Комната личной гигиены женщины	2.4	Д
011	Гардероб персонала (женский)	18.0	Д
012	Душевая	3.3	Д
013	Санузел женский	3.2	Д
014	Санузел мужской	4.1	Д
015	Службная лестница	14.5	Д
016	Тамбур	3.2	Д
017	Разгрузочная	11.8	Д
018	Аккумуляторная	5.1	Д
019	Электрощитовая	9.4	Д
020	Коридор	21.0	Д
021	Помещение приготовления теста с отделением просеивания муки	29.7	Д
022	Кладовая грязного белья	7.6	В3
023	Кладовая чистого белья	7.6	В3
024	Хозяйственная кладовая	15.3	В3
025	Кладовая инвентаря	15.8	В3
026	Гардероб верхней одежды	19.0	Д
027	Лестничная клетка	26.8	Д
028	Овощной цех	21.8	Д
029	Помещение хранения тележек	6.2	Д
030	Помещение получения мясной массы	8.2	Д
031	Мойка и дезинфекция яиц	4.8	Д

Окончание

Номер помещения	Наименование	Площадь м2	Кат. помещения
032	Помещение хранения яиц	6.0	В3
033	Кладовая продуктов	11.0	В3
034	Кладовая сухих продуктов	22.8	В3
035	Помещение первичной обработки овощей	22.6	Д
036	Санузел	2.7	Д
037	Помещение уборочного инвентаря	2.5	В4
038	Загрузочная	22.0	Д
039	Зона хранения тележек	8.0	Д
040	Кладовая овощей	31.7	В4
041	Кладовая и мясная тары	16.4	Д
042	Тамбур	3.0	Д
043	Тамбур	4.0	Д
044	Зона установки охлаждаемой камеры отходов	9.2	Д
045	Помещение водомерного узла	7.6	Д
046	Венткамера	59.2	Д
047	Помещение хранения светильников	11.0	В3
048	Тамбур	2.5	Д

Условные обозначения:

- ▲ Розетка информационная для wi-fi, 1 порт RJ-45
- ▼ Розетка информационная, 1 порт RJ-45
- ▽ Розетка информационная, 2 порта RJ-45
- Служб. информационного кабеля скрыто в кабель-канале 40x16
- Информационный кабель УТР Cat.5e
- Оптический кабель
- Информационный кабель в кабельном лотке
- ☒ Коммуникационный шкаф проектируемый настенный

УТР (подъем до коммуникационного шкафа на 1 этаже)

П-31/1/1/1-1 8972-10-СС.ИД

Строительство, реконструкция объектов Владивостокского ПКУ на 560 человек и комплекса зданий и сооружений филиала Военного учебно-научного центра ВМФ Военно-морская академия имени Адмирала Флота Советского Союза Н. Г. Кузнецова на территории военного городка №27

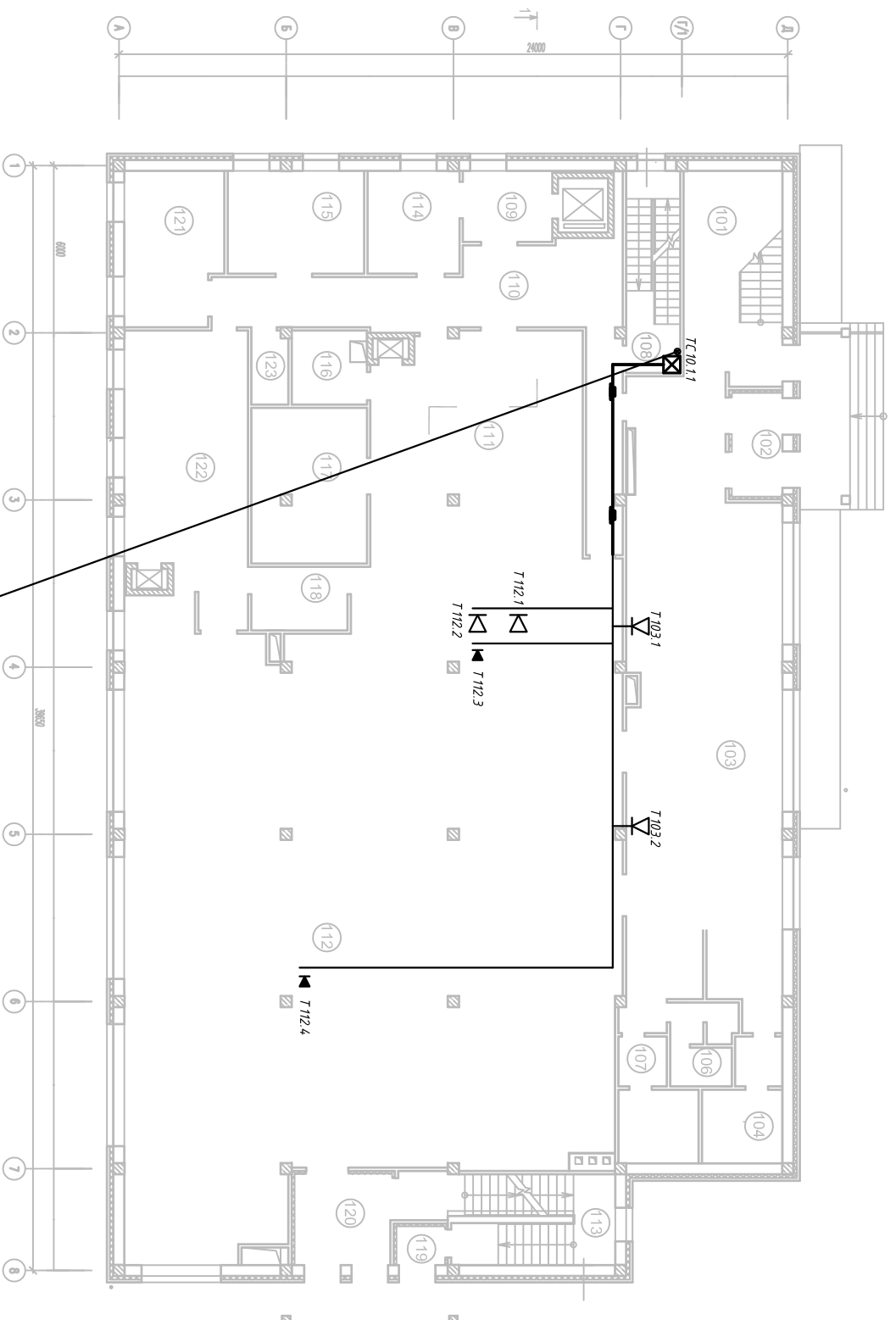
1 этаж. Зона ПКУ.
Столовая на 560 мест

Сети связи. План сетей на отм. - 3.600

Изм.	Кол.уч./№ док.	Лист	Подп.	Дата
Утверждаю	Ример			09.14
ГИП	Шелудченко			09.14
Т. контр.	Черноярский			09.14
Проверил	Кузнецов			09.14
Разработал	Лашенко			09.14

ЗАО "ЛАНИТ-ПАРТНЕР"
г. Хабаровск

План на отм. 0,000



Экспликация помещений

Номер помещения	Наименование	Площадь м2	Кат. помещения
101	Лестничная клетка	26.8	
102	Тамбур	6.5	
103	Вестибюль с гардеробом	116.8	
104	Санузел мужской	10.4	
105	Санузел женский	3.3	
106	Помещение уборочного инвентаря	3.0	В4
107	Санузел мужской	10.4	
108	Служебная лестница		
109	Разгрузочная	8.0	
110	Коридор	44.3	
111	Горячий цех	82.7	Д
112	Обеденный зал на 240 мест с раздаточной	363.5	
113	Лестничная клетка		
114	Хлеборезка	11.8	
115	Мушный цех	17.7	В3
116	Помещение для остывания сладких блюд	7.0	
117	Холодный цех	22.7	Д
118	Сервизная	7.6	
119	Тамбур	2.3	
120	Тамбур	11.1	
121	Моечная кухонной посуды	18.6	
122	Моечная столовой посуды	41.6	
123	Помещение уборочного инвентаря	3.2	В4

Условные обозначения:

- ▲ Розетка информационная для wi-fi, 1 порт RJ-45
- ▼ Розетка информационная, 1 порт RJ-45
- ▽ Розетка информационная, 2 порта RJ-45
- ☐ Служб. информационного кабеля скрыто в кабель-канале 40x16
- Информационный кабель УТР Cat.5e
- Оптический кабель
- Информационный кабель в кабельном лотке
- ☒ Коммуникационный шкаф проектируемый настенный

П-31/1/1/1-1 8972-10-СС.ИД

Строительство, реконструкция объектов Владивостокского ПКУ на 560 человек и комплекса зданий и сооружений филиала Военного учебно-научного центра ВМФ Военно-морская академия имени Адмирала Флота Советского Союза Н. Г. Кузнецова на территории военного городка №27

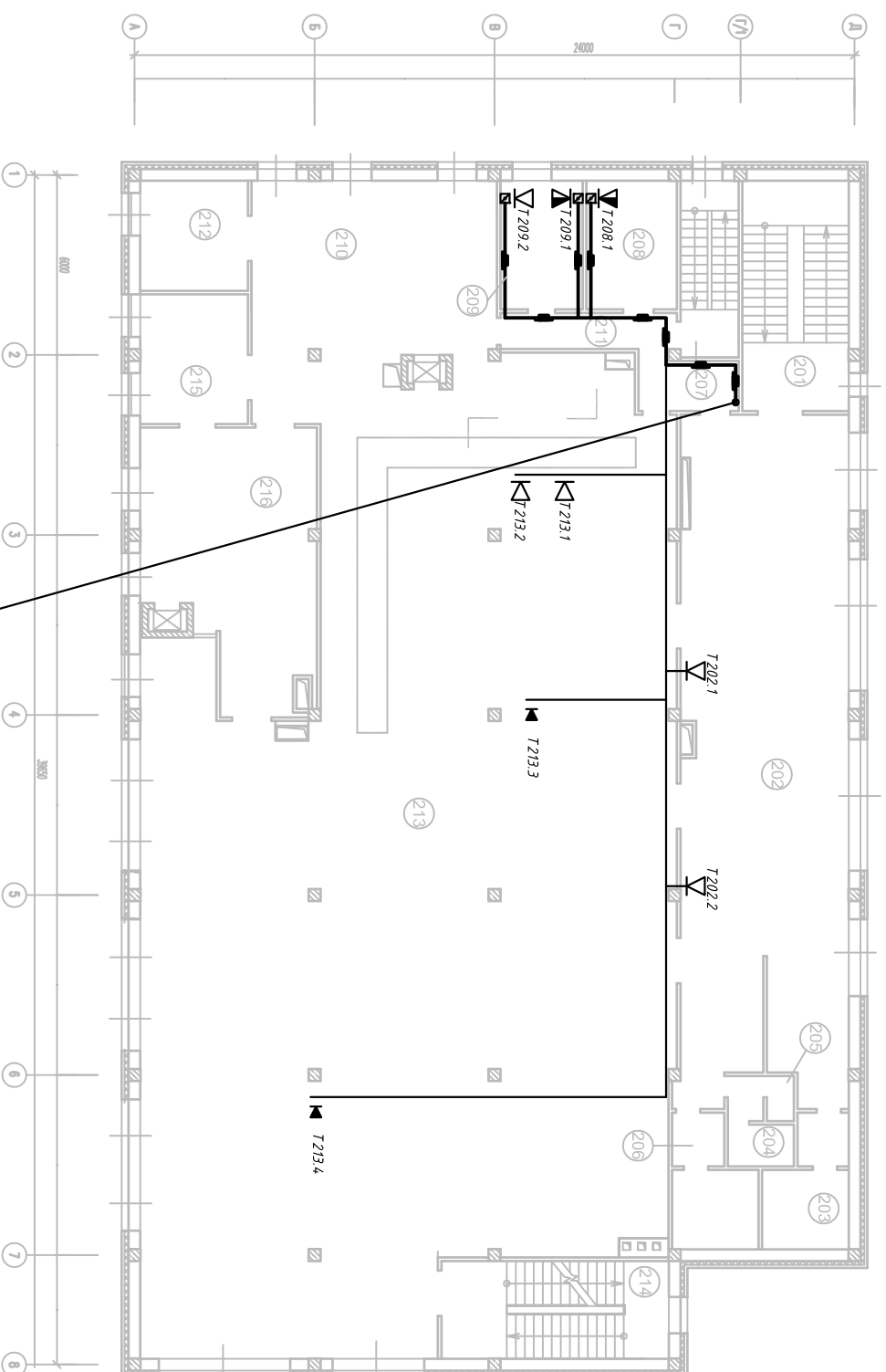
1 этаж. Зона ПКУ.
Столовая на 560 мест

Изм.	Кол.уч./№ док.	Лист	Подп.	Дата
Утверждаю	Румер		<i>[Signature]</i>	09.14
ГИП	Шелудченко		<i>[Signature]</i>	09.14
Т.контр.	Черноярский		<i>[Signature]</i>	09.14
Проверил	Кузнецов		<i>[Signature]</i>	09.14
Разработал	Лашенко		<i>[Signature]</i>	09.14

Сети связи. План сетей на отм. 0.000

ЗАО "ЛАНИТ-ПАРТНЕР"
г. Хабаровск

План на отм. +4,200



Экспликация помещений

Номер помещения	Наименование	Площадь, м ²	Кат. помещения
201	Лестничная клетка		
202	Холл с гардеробом	125.2	
203	Санузел мужской	10.4	
204	Помещение уборочного инвентаря	3.0	В4
205	Санузел служебный	3.0	
206	Санузел мужской	10.4	
207	Служебная лестница		
208	Класс подготовки поваров	12.6	
209	Комната заведующего производством	11.4	
210	Накопитель готовых блюд	52.7	
211	Коридор	12.5	
212	Моечная внутрицеховой тары	12.8	
213	Обеденный зал на 320 мест с раздаточной	497	
214	Лестничная клетка		
215	Сервизная	15.1	
216	Моечная столовой посуды	46	

Условные обозначения:

- ▼ Розетка информационная для wi-fi, 1 порт RJ-45
- ▼ Розетка информационная, 1 порт RJ-45
- ▼ Розетка информационная, 2 порта RJ-45
- ▾ Служб. информационного кабеля скрыто в кабель-канале 40x16
- ▬ Информационный кабель УТР Cat.5e
- ▬ Оптический кабель
- ▬ Информационный кабель в кабельном лотке
- ☒ Коммуникационный шкаф проектируемый настенный

П-31/1/1/1-1 8972-10-СС.ИД

Строительство, реконструкция объектов Владивостокского ПКУ на 560 человек и комплекса зданий и сооружений филиала Военного учебно-научного центра ВМФ Военно-морская академия имени Адмирала Флота Советского Союза Н. Г. Кузнецова на территории военного городка №27

1 этаж. Зона ПКУ.
Столовая на 560 мест

Сети связи. План сетей на отм. 4.200

Изм.	Кол.уч.	№ док.	Лист	Подп.	Дата
Утверждаю	Риммер				09.14
ГИП	Шелудченко				09.14
Т.контр.	Черноярский				09.14
Проверил	Кузнецов				09.14
Разработал	Лашенко				09.14

Слэдия Лист Листов
ИД
ЗАО "ЛАНИТ-ПАРТНЕР"
г. Хабаровск

Инв. № подл.	Подп. и дата	Взам. инв. №