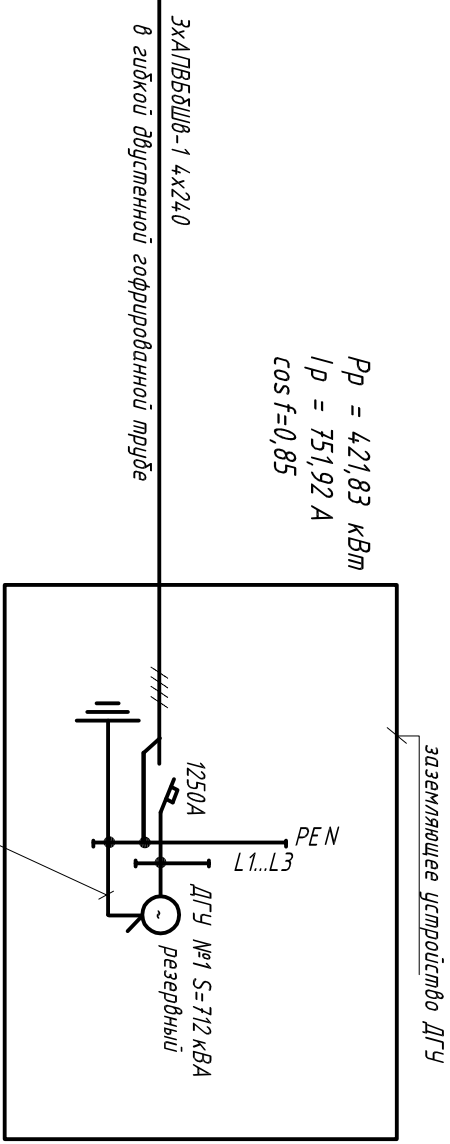
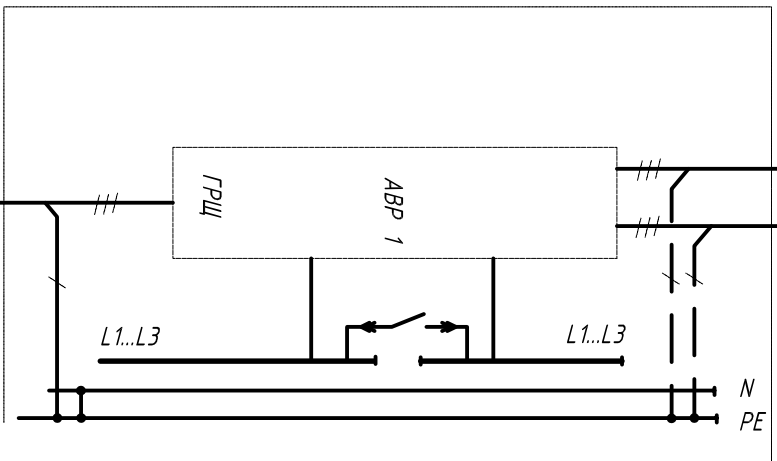
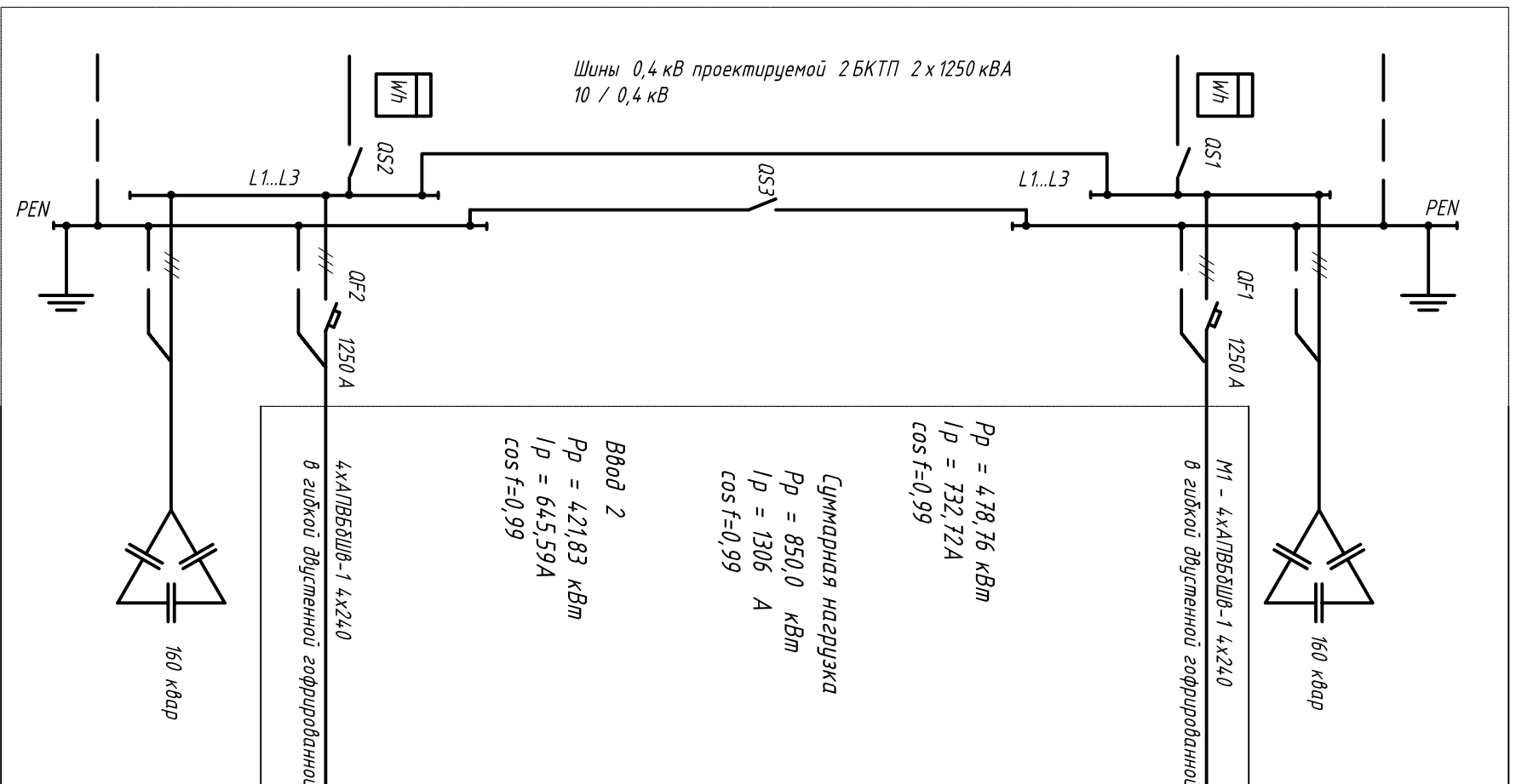


Согласовано

Инв. №подл. Подп. и дата Взам. инв. №



ЭкАПВБ5ШВ-1 4x2x4,0
в гильзой двустенной гофрированной трубе

Суммарная нагрузка
Rr = 850,0 кВт
Ir = 1515,1 А
cos φ = 0,85

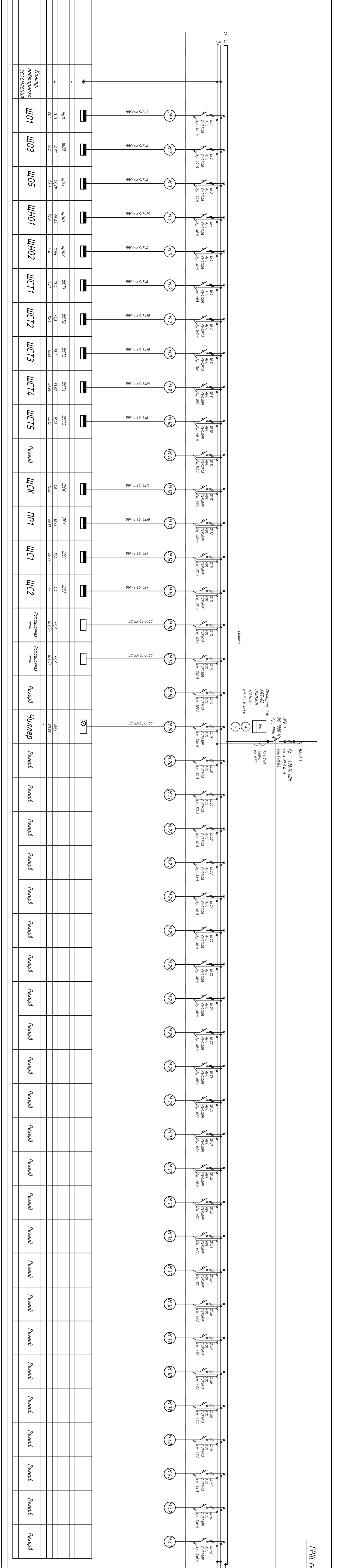
Рr = 478,76 кВт
Ir = 853,4 А
cos φ = 0,85

Ввод 2
Rr = 421,83 кВт
Ir = 751,92 А
cos φ = 0,85

Нагрузка первой категории
Rr = 132,5,0 кВт
Ir = 250,94 А
cos φ = 0,85

<p>АСП.0066.2014 - ИОС 1</p> <p>Торговый комплекс №50 (стр.) по ул. Ак. Сахарова</p> <p>Схема однолинейная электроснабжения 0,4 кВ</p> <p>2015 год</p>				Изм.	Кол. уч.	Лист	№ док.	Подп.	Дата	
				Нач. отдела					01.15	
				Проверил					01.15	
Разработал					01.15					

Заказ выполнен ООО «Специализированная монтажная компания» ИНН: 77-07-0000000 ОГРН: 5027003885	Заказ выполнен ООО «Специализированная монтажная компания» ИНН: 77-07-0000000 ОГРН: 5027003885
---	---



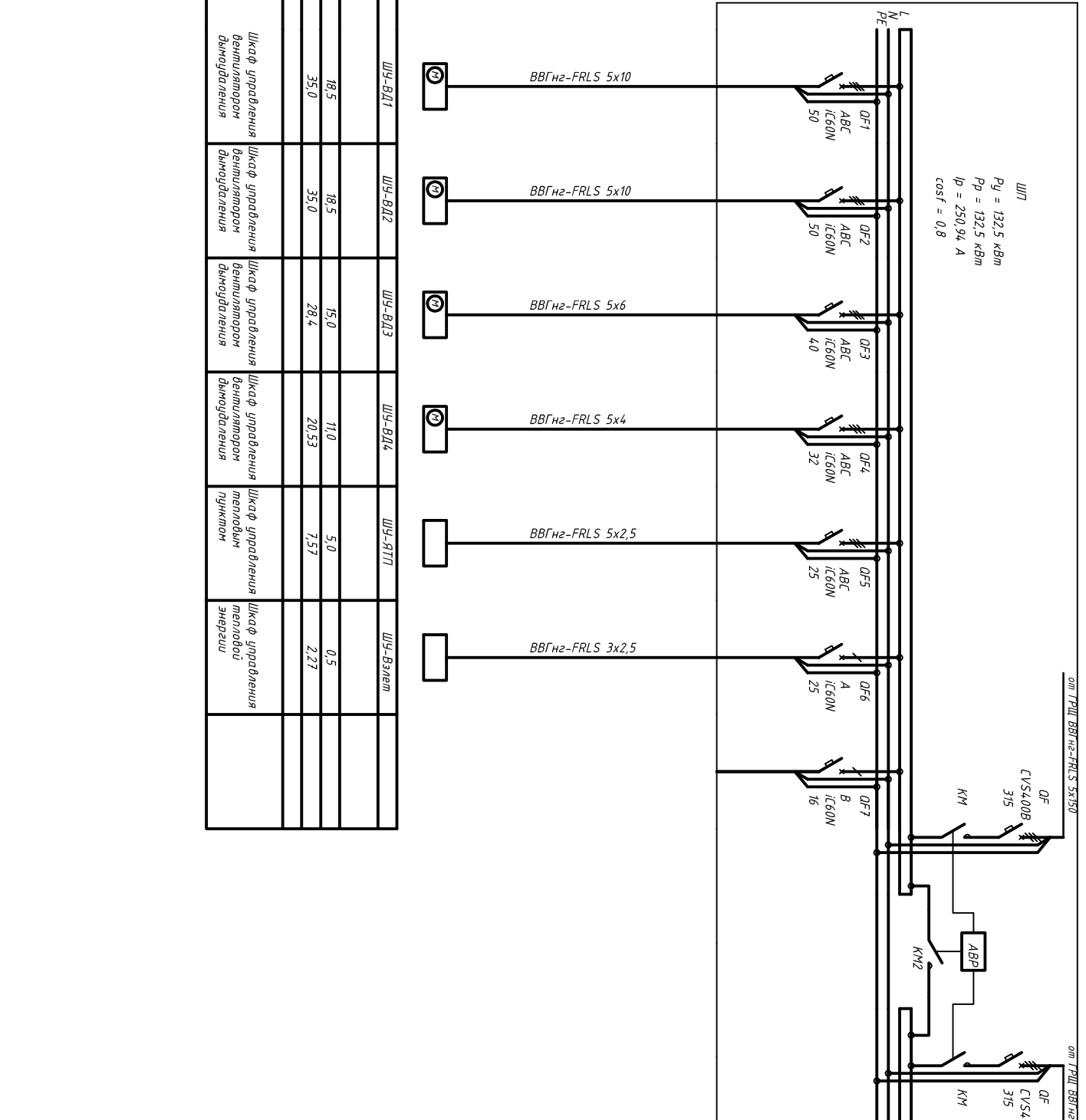
№ п/п	Наименование	Ед. изм.	Кол-во	Итого
1	Установка	шт.	1	1
2	Установка	шт.	1	1
3	Установка	шт.	1	1
4	Установка	шт.	1	1
5	Установка	шт.	1	1
6	Установка	шт.	1	1
7	Установка	шт.	1	1
8	Установка	шт.	1	1
9	Установка	шт.	1	1
10	Установка	шт.	1	1
11	Установка	шт.	1	1
12	Установка	шт.	1	1
13	Установка	шт.	1	1
14	Установка	шт.	1	1
15	Установка	шт.	1	1
16	Установка	шт.	1	1
17	Установка	шт.	1	1
18	Установка	шт.	1	1
19	Установка	шт.	1	1
20	Установка	шт.	1	1
21	Установка	шт.	1	1
22	Установка	шт.	1	1
23	Установка	шт.	1	1
24	Установка	шт.	1	1
25	Установка	шт.	1	1
26	Установка	шт.	1	1
27	Установка	шт.	1	1
28	Установка	шт.	1	1
29	Установка	шт.	1	1
30	Установка	шт.	1	1
31	Установка	шт.	1	1
32	Установка	шт.	1	1
33	Установка	шт.	1	1
34	Установка	шт.	1	1
35	Установка	шт.	1	1
36	Установка	шт.	1	1
37	Установка	шт.	1	1
38	Установка	шт.	1	1
39	Установка	шт.	1	1
40	Установка	шт.	1	1

АОТ 0085.2014 - ДОС.1

Исполнитель: ООО «Специализированная монтажная компания»

Дата: 2014 г.

Данные питающей сети	Обозначение: тип, маркировка; тил, I ном, А; Ir, А; Iрасч, Iум, А
Марка и сечение проводника	Обозначение участка сети; длина
Ампадар отходящей линии	Обозначение: тип, маркировка; Iр, А; Iрасч, Iум, А

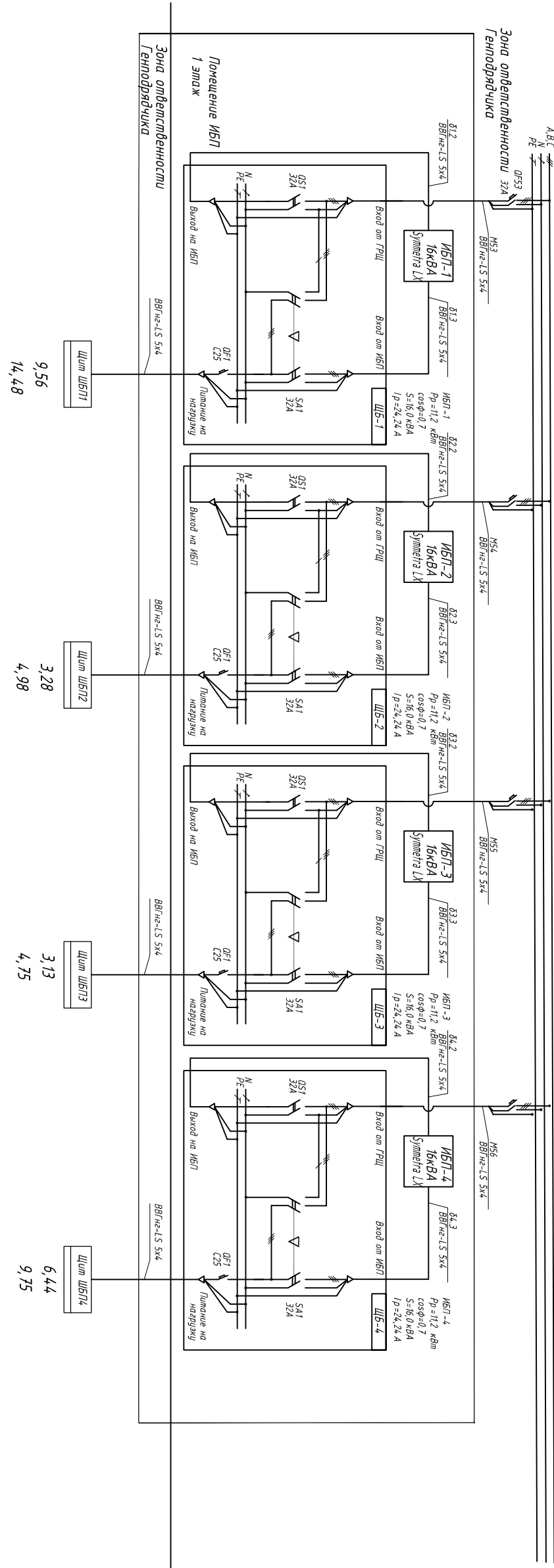


Условное обозначение на плане	№Щ-ВД1	№Щ-ВД2	№Щ-ВД3	№Щ-ВД4	№Щ-ВТ1	№Щ-ВЭ1	№Щ-ВД5	№Щ-ВД6	№Щ-ВД7	№Щ-ВД8	№Щ-ОК1	№Щ-ОК2
Тип электроприемника												
Номинальная мощность Рн, кВт	18,5	18,5	15,0	11,0	5,0	0,5	15,0	15,0	15,0	15,0	2,0	2,0
Ток номинальный In, А	35,0	35,0	28,4	20,53	7,57	2,27	28,4	28,4	28,4	28,4	9,09	9,09
Ток пиковый In, А												
Наименование	Щкаф управления вентилятором дымоудаления	Щкаф управления вентилятором дымоудаления	Щкаф управления вентилятором дымоудаления	Щкаф управления вентилятором дымоудаления	Щкаф управления тепловой пульт	Щкаф управления тепловой энергии	Щкаф управления вентилятором дымоудаления	Щкаф управления вентилятором дымоудаления	Щкаф управления вентилятором дымоудаления	Щкаф управления вентилятором дымоудаления	Щкаф управления ожезеркальными клапанами	Щкаф управления ожезеркальными клапанами

Инв. № подл.	Подп. и дата	Взаим. инв. №

Помещение ГРЩ
1 этаж

Секция ГРЩ II ступени обеспечения надежности электроснабжения



АСП.0066.2014 - ИОС 1

Торговый комплекс №50 (стр.)
по ул. Ак. Сахарова

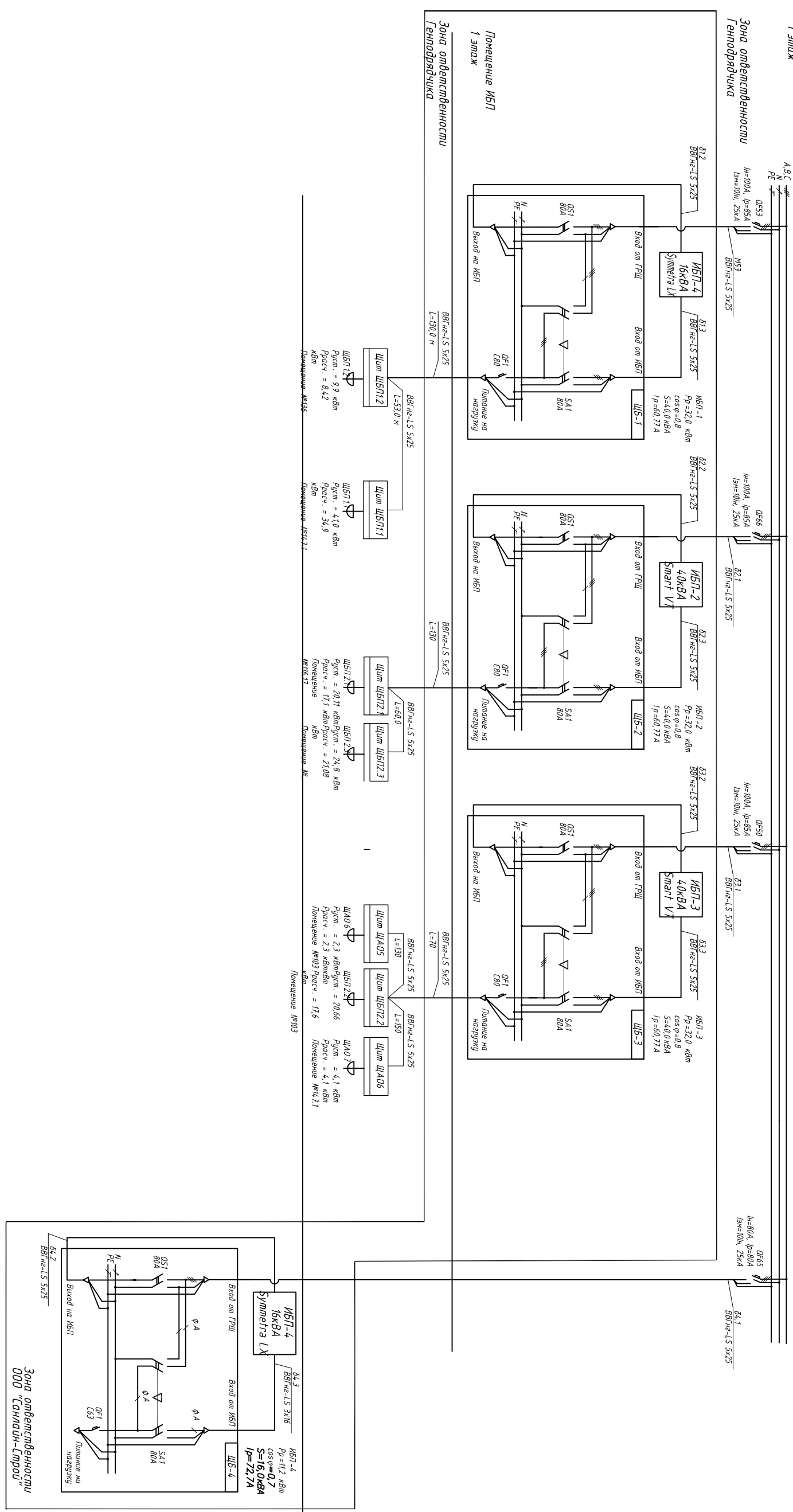
Схема электроснабжения ВЭРС

Изм.	Кол. уч.	Лист	Недок.	Подп.	Дата
Нач. отдела					
Проведен					
Разработал					
Торговый комплекс №50 (стр.)					
по ул. Ак. Сахарова					
Схема электроснабжения ВЭРС					
Статус	Лист	Листов			
П	49				
2015 год					

Инв. № подл.	Подп. и дата	Взаим. инв. №

Помещение ГРЩ
1 этаж

Секция ГРЩ II ступени обеспечения надежности электроснабжения



26.12 - ЭМ

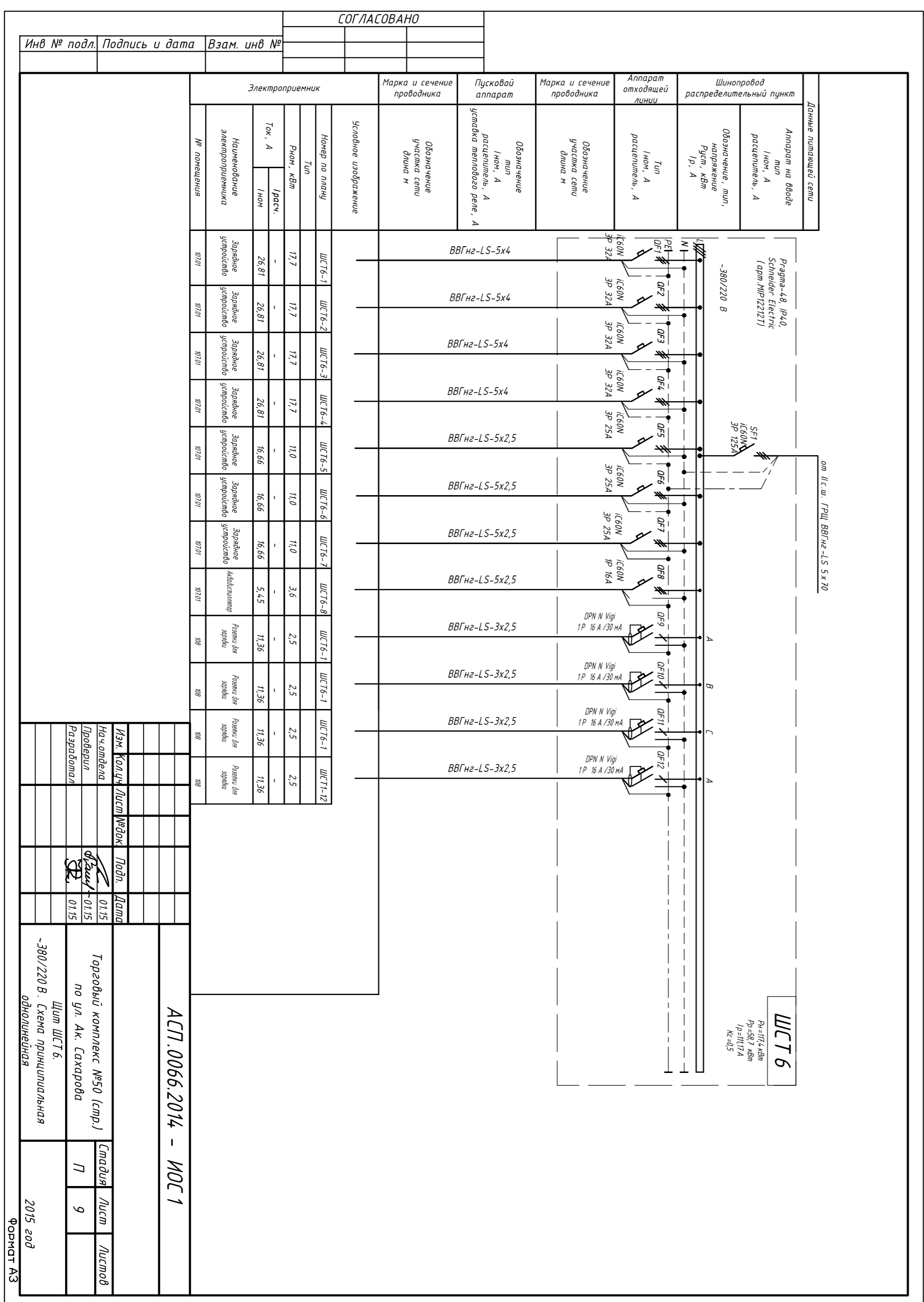
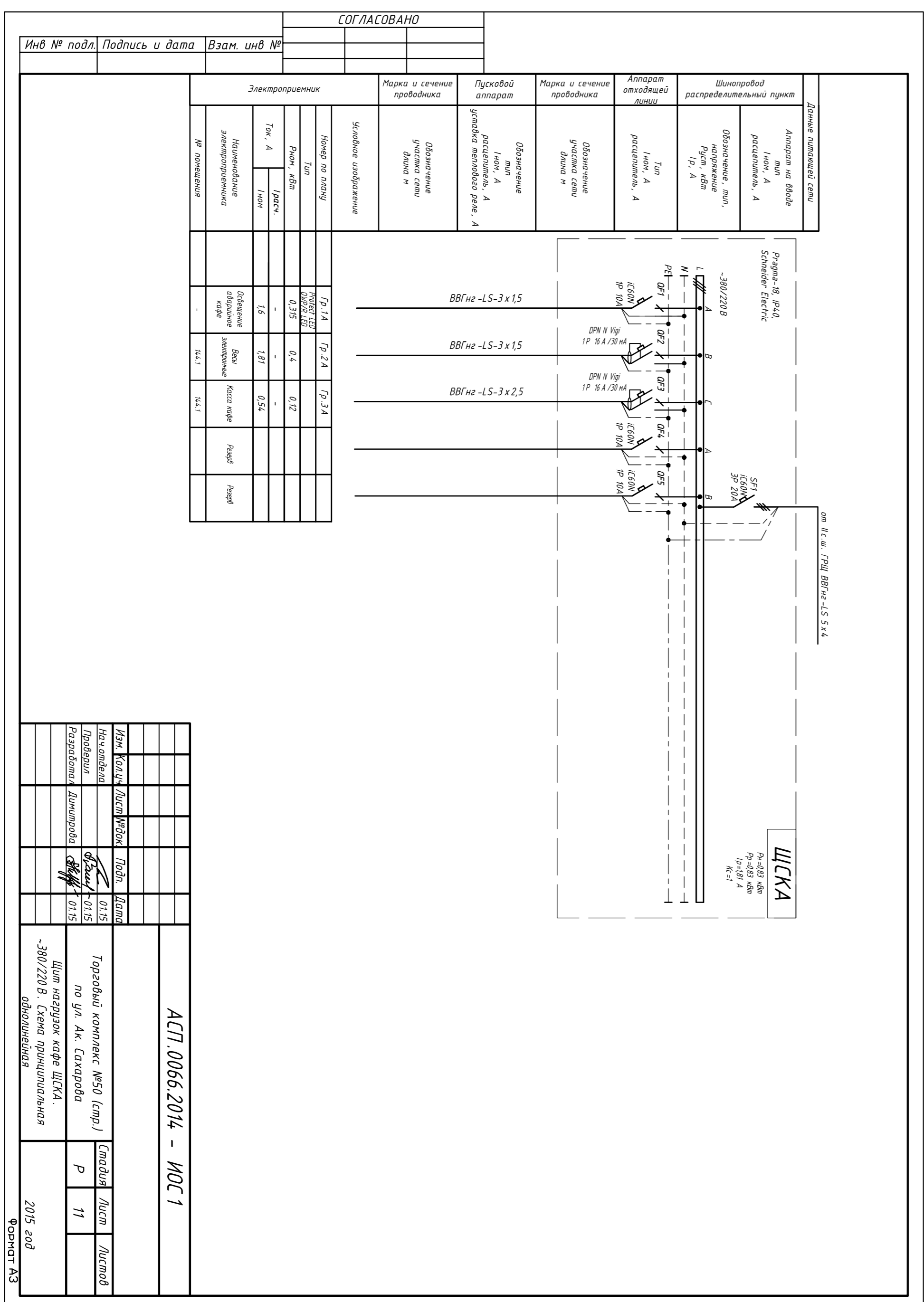
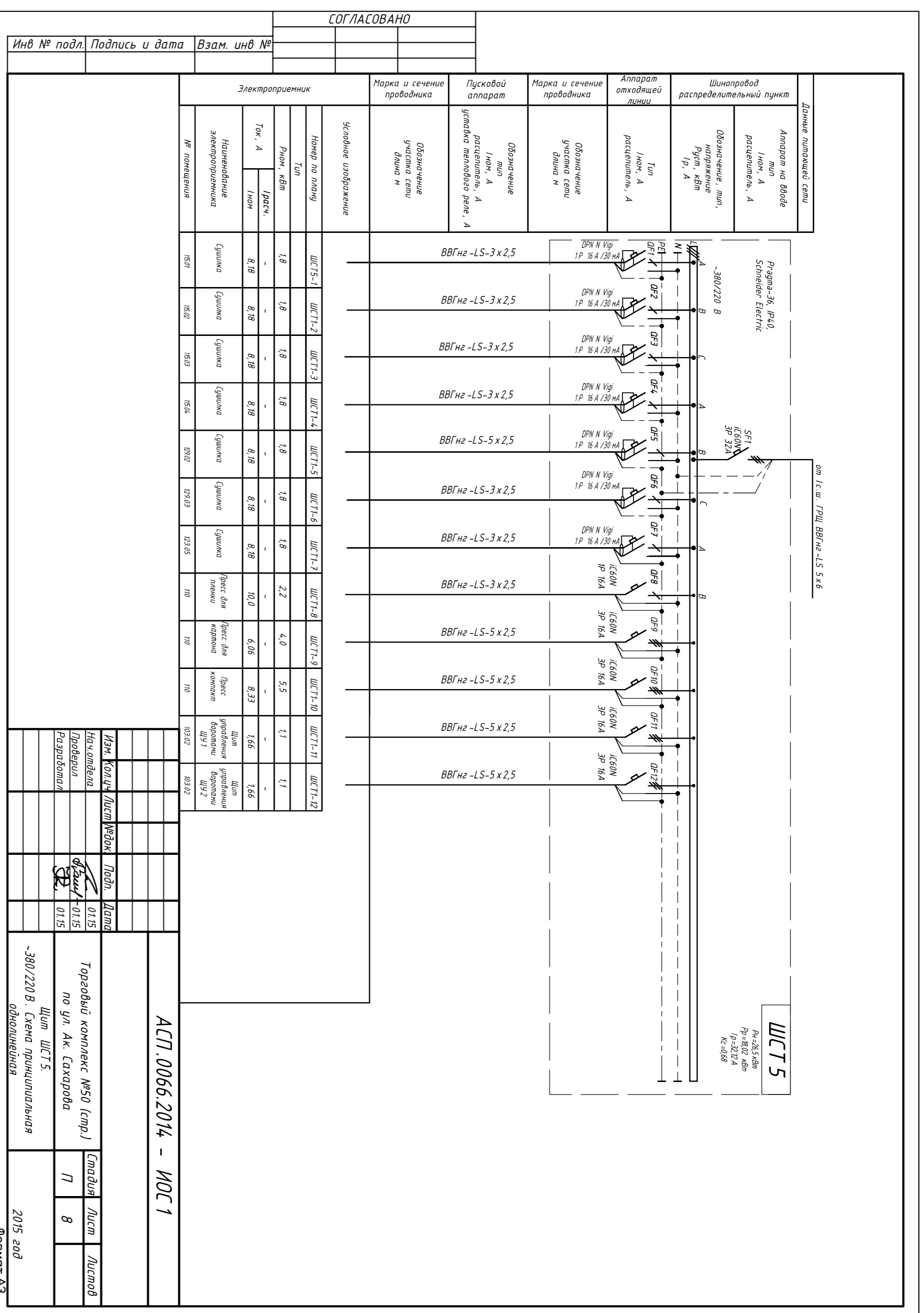
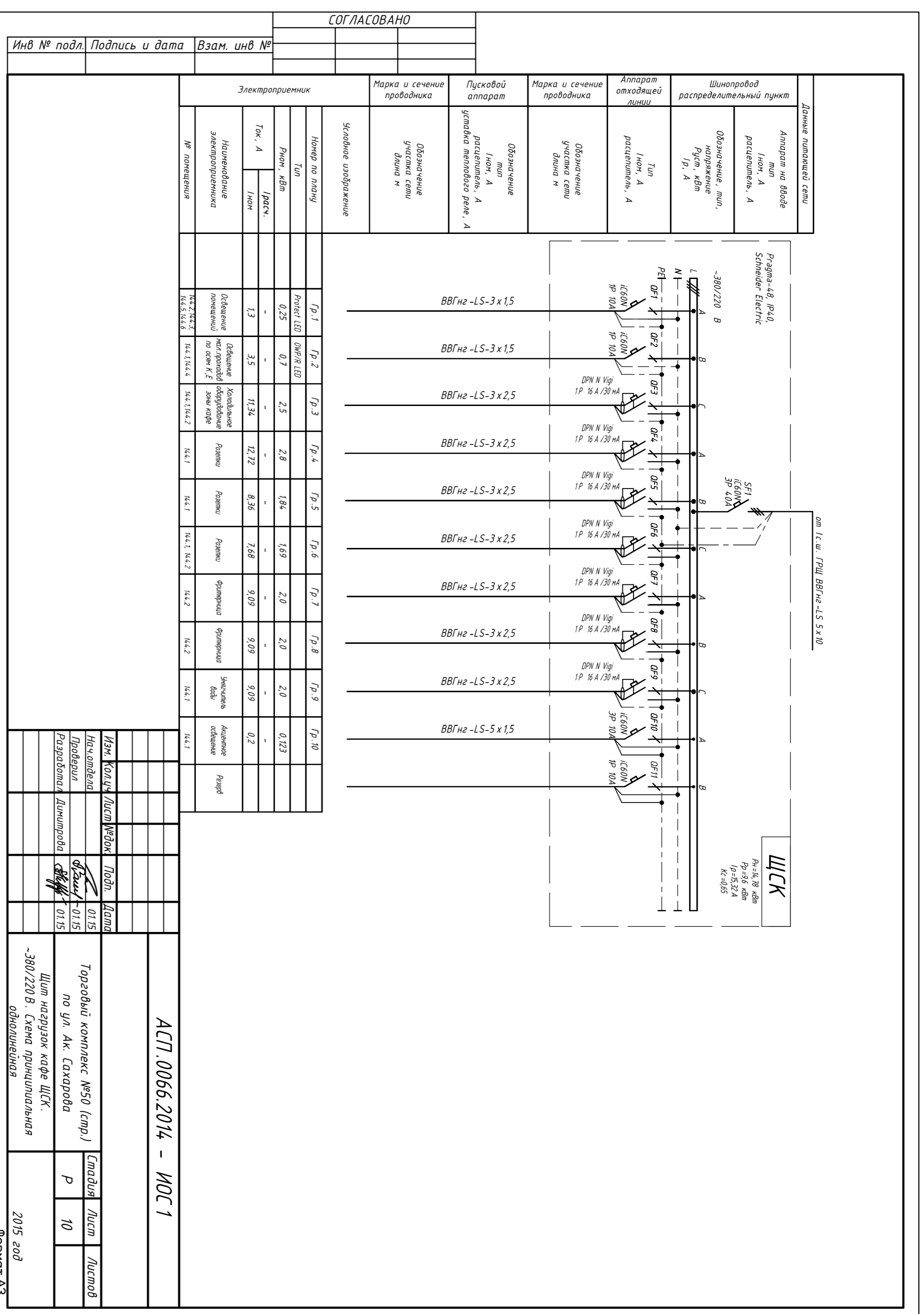
Многофункциональный торгово-офисный комплекс по проспекту Создателей, в Заволжском районе (севернее автостоянки по проспекту Создателей 35) г. Ульяновска.

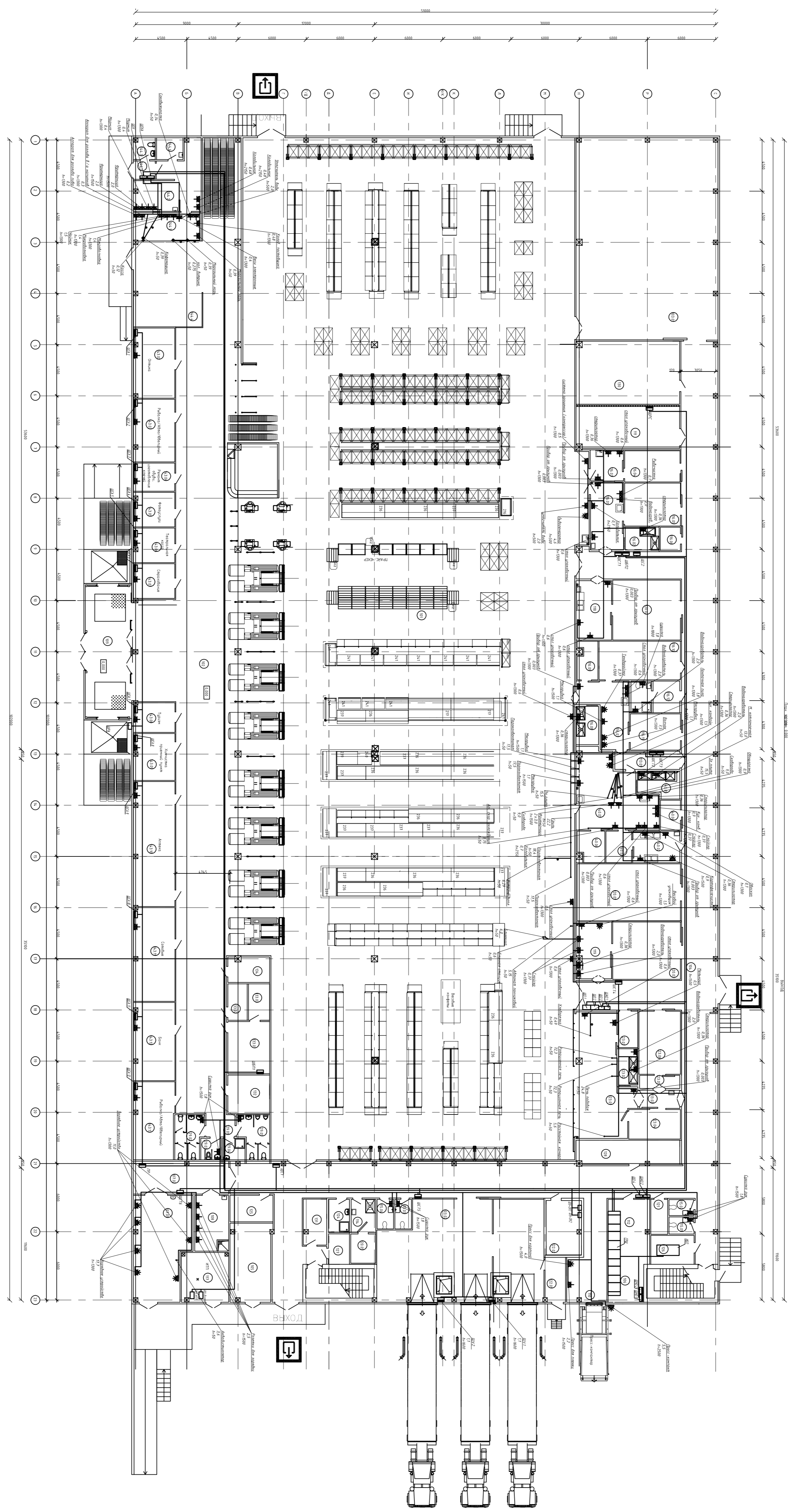
Электроснабжение

Схема электроснабжения ВЭРС

Исполнит.	Кравченко	Дата	
Проверил	Ладинский		
ГИП	Ладинский		
Н. конпр.	Маслов		

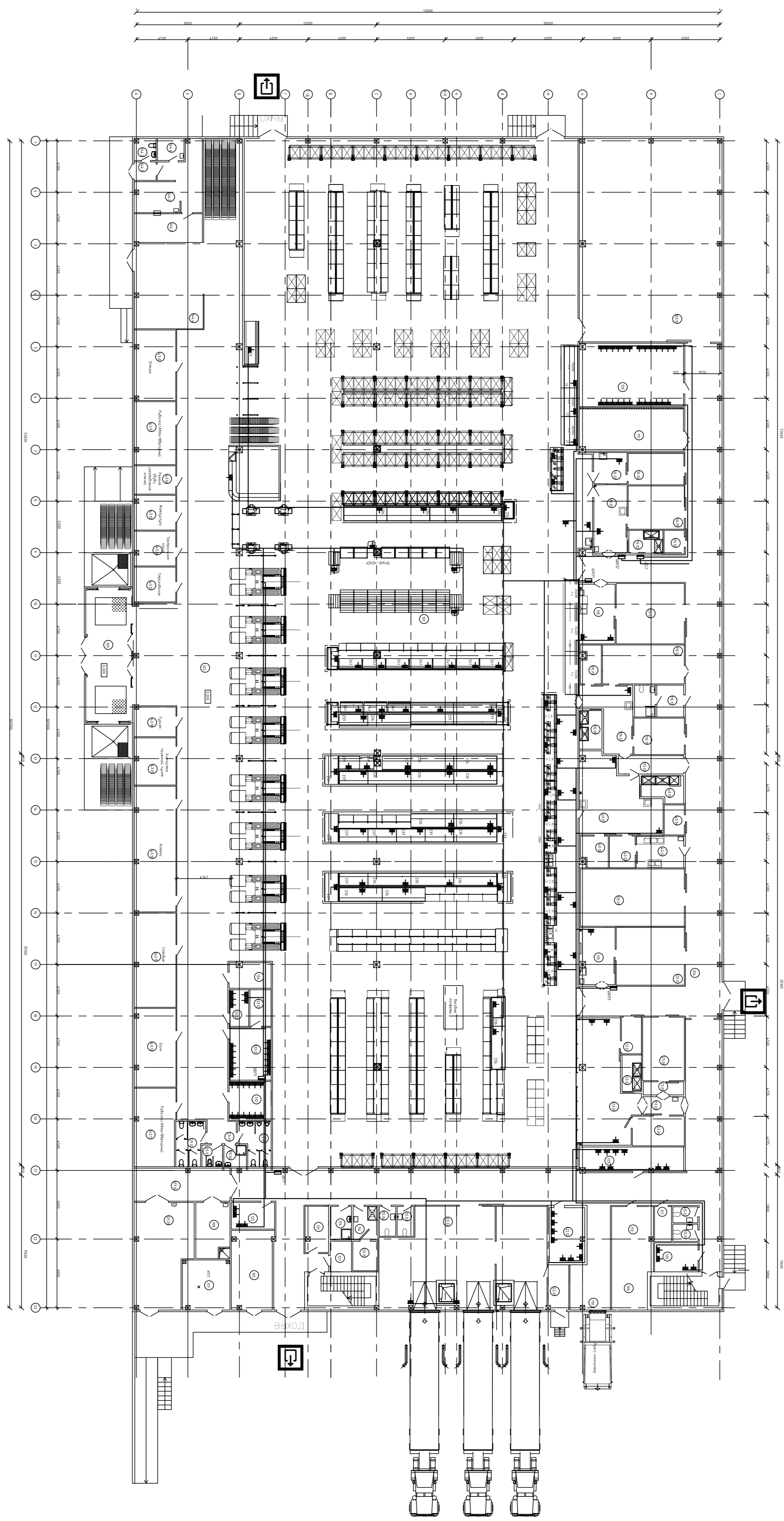
ООО "Абсолют Проект"





Architectural drawing header information including project name and sheet number.	
Project Name	...
Sheet Number	...
Scale	...
Author	...
Reviewer	...
Date	...

Room No.	Room Name	Area (m²)	Volume (m³)
01
02
03
04
05
06
07
08
09
10
11
12
13
14
15
16
17
18
19
20
21
22
23
24
25
26
27
28
29
30
31
32
33
34
35
36
37
38
39
40
41
42
43
44
45
46
47
48
49
50
51
52
53
54
55
56
57
58
59
60
61
62
63
64
65
66
67
68
69
70
71
72
73
74
75
76
77
78
79
80
81
82
83
84
85
86
87
88
89
90
91
92
93
94
95
96
97
98
99
100



№	Наименование	Единица измерения	Количество
1	Стена	м	1000
2	Пол	м ²	1000
3	Потолок	м ²	1000
4	Дверь	шт.	10
5	Окно	шт.	20
6	Стол	шт.	50
7	Скамья	шт.	10
8	Столбик	шт.	100
9	Столбик	шт.	100
10	Столбик	шт.	100
11	Столбик	шт.	100
12	Столбик	шт.	100
13	Столбик	шт.	100
14	Столбик	шт.	100
15	Столбик	шт.	100
16	Столбик	шт.	100
17	Столбик	шт.	100
18	Столбик	шт.	100
19	Столбик	шт.	100
20	Столбик	шт.	100
21	Столбик	шт.	100
22	Столбик	шт.	100
23	Столбик	шт.	100
24	Столбик	шт.	100
25	Столбик	шт.	100
26	Столбик	шт.	100
27	Столбик	шт.	100
28	Столбик	шт.	100
29	Столбик	шт.	100
30	Столбик	шт.	100
31	Столбик	шт.	100
32	Столбик	шт.	100
33	Столбик	шт.	100
34	Столбик	шт.	100
35	Столбик	шт.	100
36	Столбик	шт.	100
37	Столбик	шт.	100
38	Столбик	шт.	100
39	Столбик	шт.	100
40	Столбик	шт.	100
41	Столбик	шт.	100
42	Столбик	шт.	100
43	Столбик	шт.	100
44	Столбик	шт.	100
45	Столбик	шт.	100
46	Столбик	шт.	100
47	Столбик	шт.	100
48	Столбик	шт.	100
49	Столбик	шт.	100
50	Столбик	шт.	100
51	Столбик	шт.	100
52	Столбик	шт.	100
53	Столбик	шт.	100
54	Столбик	шт.	100
55	Столбик	шт.	100
56	Столбик	шт.	100
57	Столбик	шт.	100
58	Столбик	шт.	100
59	Столбик	шт.	100
60	Столбик	шт.	100
61	Столбик	шт.	100
62	Столбик	шт.	100
63	Столбик	шт.	100
64	Столбик	шт.	100
65	Столбик	шт.	100
66	Столбик	шт.	100
67	Столбик	шт.	100
68	Столбик	шт.	100
69	Столбик	шт.	100
70	Столбик	шт.	100
71	Столбик	шт.	100
72	Столбик	шт.	100
73	Столбик	шт.	100
74	Столбик	шт.	100
75	Столбик	шт.	100
76	Столбик	шт.	100
77	Столбик	шт.	100
78	Столбик	шт.	100
79	Столбик	шт.	100
80	Столбик	шт.	100
81	Столбик	шт.	100
82	Столбик	шт.	100
83	Столбик	шт.	100
84	Столбик	шт.	100
85	Столбик	шт.	100
86	Столбик	шт.	100
87	Столбик	шт.	100
88	Столбик	шт.	100
89	Столбик	шт.	100
90	Столбик	шт.	100
91	Столбик	шт.	100
92	Столбик	шт.	100
93	Столбик	шт.	100
94	Столбик	шт.	100
95	Столбик	шт.	100
96	Столбик	шт.	100
97	Столбик	шт.	100
98	Столбик	шт.	100
99	Столбик	шт.	100
100	Столбик	шт.	100

Architectural drawing of a building floor plan, showing a detailed layout of rooms, corridors, and structural elements. The drawing includes a grid system and various annotations.

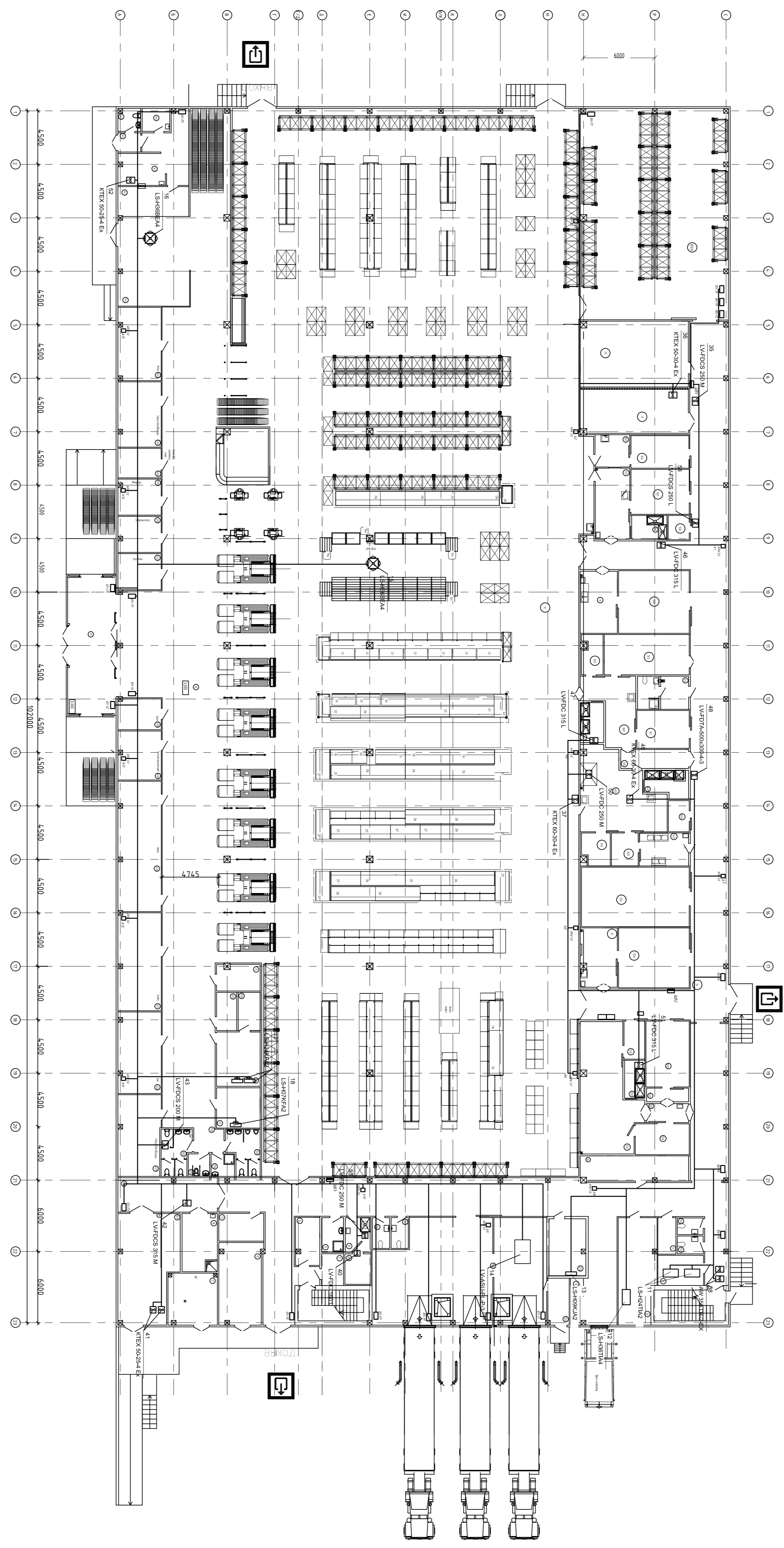
Project Name: **АДП/06/2018-0021**

Scale: 1:100

Author: [Name]

Date: [Date]

Sheet: [Number]



Plan of the building at a scale of 1:1000.

Room Number	Room Name	Area (m²)	Volume (m³)
1	Office	10.5	31.5
2	Office	10.5	31.5
3	Office	10.5	31.5
4	Office	10.5	31.5
5	Office	10.5	31.5
6	Office	10.5	31.5
7	Office	10.5	31.5
8	Office	10.5	31.5
9	Office	10.5	31.5
10	Office	10.5	31.5
11	Office	10.5	31.5
12	Office	10.5	31.5
13	Office	10.5	31.5
14	Office	10.5	31.5
15	Office	10.5	31.5
16	Office	10.5	31.5
17	Office	10.5	31.5
18	Office	10.5	31.5
19	Office	10.5	31.5
20	Office	10.5	31.5
21	Office	10.5	31.5
22	Office	10.5	31.5
23	Office	10.5	31.5
24	Office	10.5	31.5
25	Office	10.5	31.5
26	Office	10.5	31.5
27	Office	10.5	31.5
28	Office	10.5	31.5
29	Office	10.5	31.5
30	Office	10.5	31.5
31	Office	10.5	31.5
32	Office	10.5	31.5
33	Office	10.5	31.5
34	Office	10.5	31.5
35	Office	10.5	31.5
36	Office	10.5	31.5
37	Office	10.5	31.5
38	Office	10.5	31.5
39	Office	10.5	31.5
40	Office	10.5	31.5
41	Office	10.5	31.5
42	Office	10.5	31.5
43	Office	10.5	31.5
44	Office	10.5	31.5
45	Office	10.5	31.5
46	Office	10.5	31.5
47	Office	10.5	31.5
48	Office	10.5	31.5
49	Office	10.5	31.5
50	Office	10.5	31.5
51	Office	10.5	31.5
52	Office	10.5	31.5
53	Office	10.5	31.5
54	Office	10.5	31.5
55	Office	10.5	31.5
56	Office	10.5	31.5
57	Office	10.5	31.5
58	Office	10.5	31.5
59	Office	10.5	31.5
60	Office	10.5	31.5
61	Office	10.5	31.5
62	Office	10.5	31.5
63	Office	10.5	31.5
64	Office	10.5	31.5
65	Office	10.5	31.5
66	Office	10.5	31.5
67	Office	10.5	31.5
68	Office	10.5	31.5
69	Office	10.5	31.5
70	Office	10.5	31.5
71	Office	10.5	31.5
72	Office	10.5	31.5
73	Office	10.5	31.5
74	Office	10.5	31.5
75	Office	10.5	31.5
76	Office	10.5	31.5
77	Office	10.5	31.5
78	Office	10.5	31.5
79	Office	10.5	31.5
80	Office	10.5	31.5
81	Office	10.5	31.5
82	Office	10.5	31.5
83	Office	10.5	31.5
84	Office	10.5	31.5
85	Office	10.5	31.5
86	Office	10.5	31.5
87	Office	10.5	31.5
88	Office	10.5	31.5
89	Office	10.5	31.5
90	Office	10.5	31.5
91	Office	10.5	31.5
92	Office	10.5	31.5
93	Office	10.5	31.5
94	Office	10.5	31.5
95	Office	10.5	31.5
96	Office	10.5	31.5
97	Office	10.5	31.5
98	Office	10.5	31.5
99	Office	10.5	31.5
100	Office	10.5	31.5

Project Name	AC/1066/2014/AC/1
Scale	1:1000
Author	...
Reviewer	...
Date	...