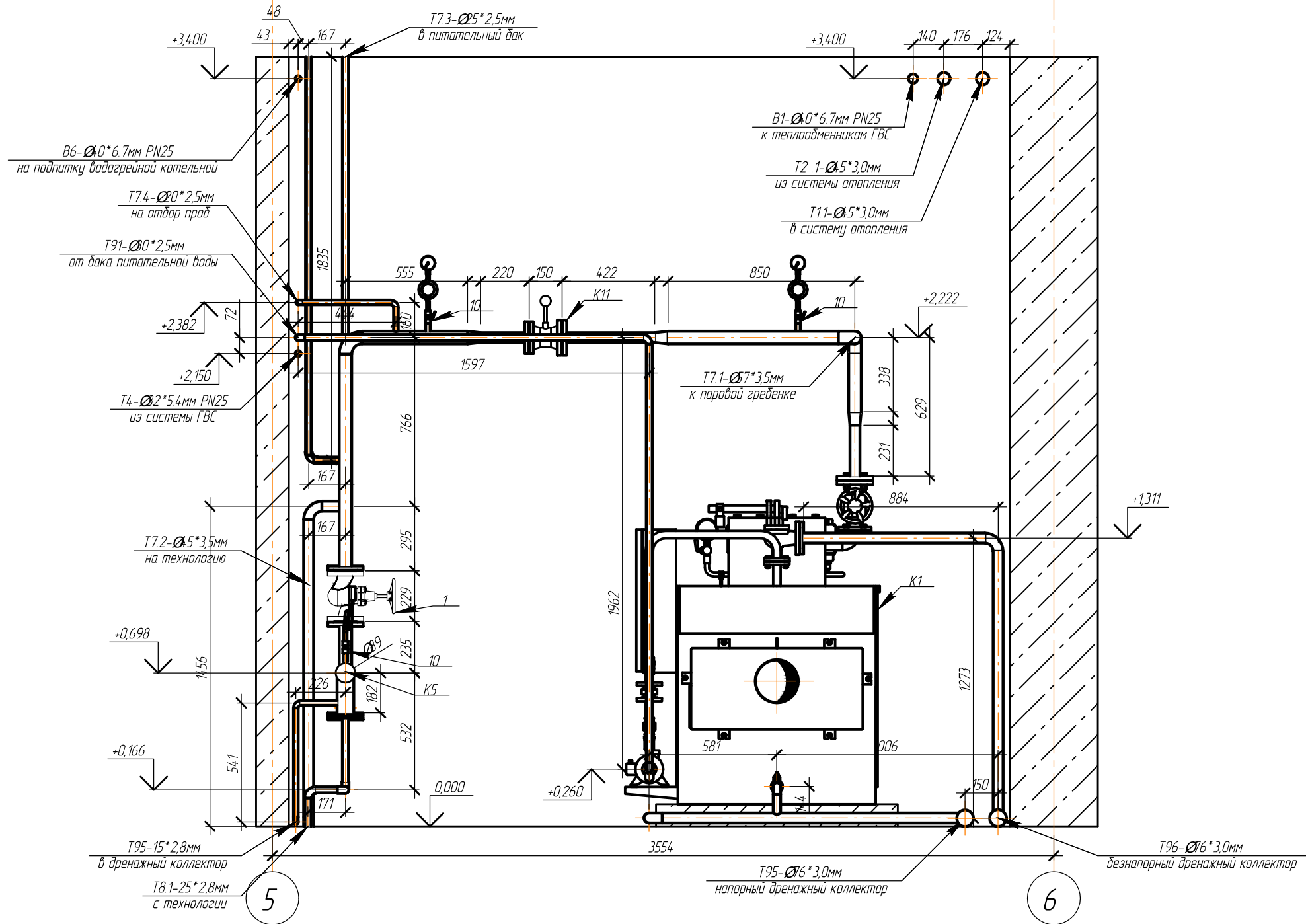


# Разрез 10-10



Согласовано

Взам. инв. №  
Подп. и дата  
Инв. № подл.

Примечания:  
1. Позиции оборудования и арматуры соответствуют спецификации

					197/09-2013-ТМ					
					Многофункциональное здание развлекательного комплекса по адресу: Ставропольский край, г. Михайловск, ул. Ленина, 205					
Изм.	Колуч.	Лист	№ док.	Подп.	Дата	Котельная	Стadia	Лист	Листов	
ГИП	Крикунов А.И.						РД	15		
Разработал	Крикунов А.И.						Трубопроводы котельной. Разрез 10-10.	ООО		
Исполнил	Тюков В.Г.							"Ставтеплоэнерго"		
Проверил	Воловцов О.М.							Формат А3		
Н.контр.	Бушнев Н.Г.									