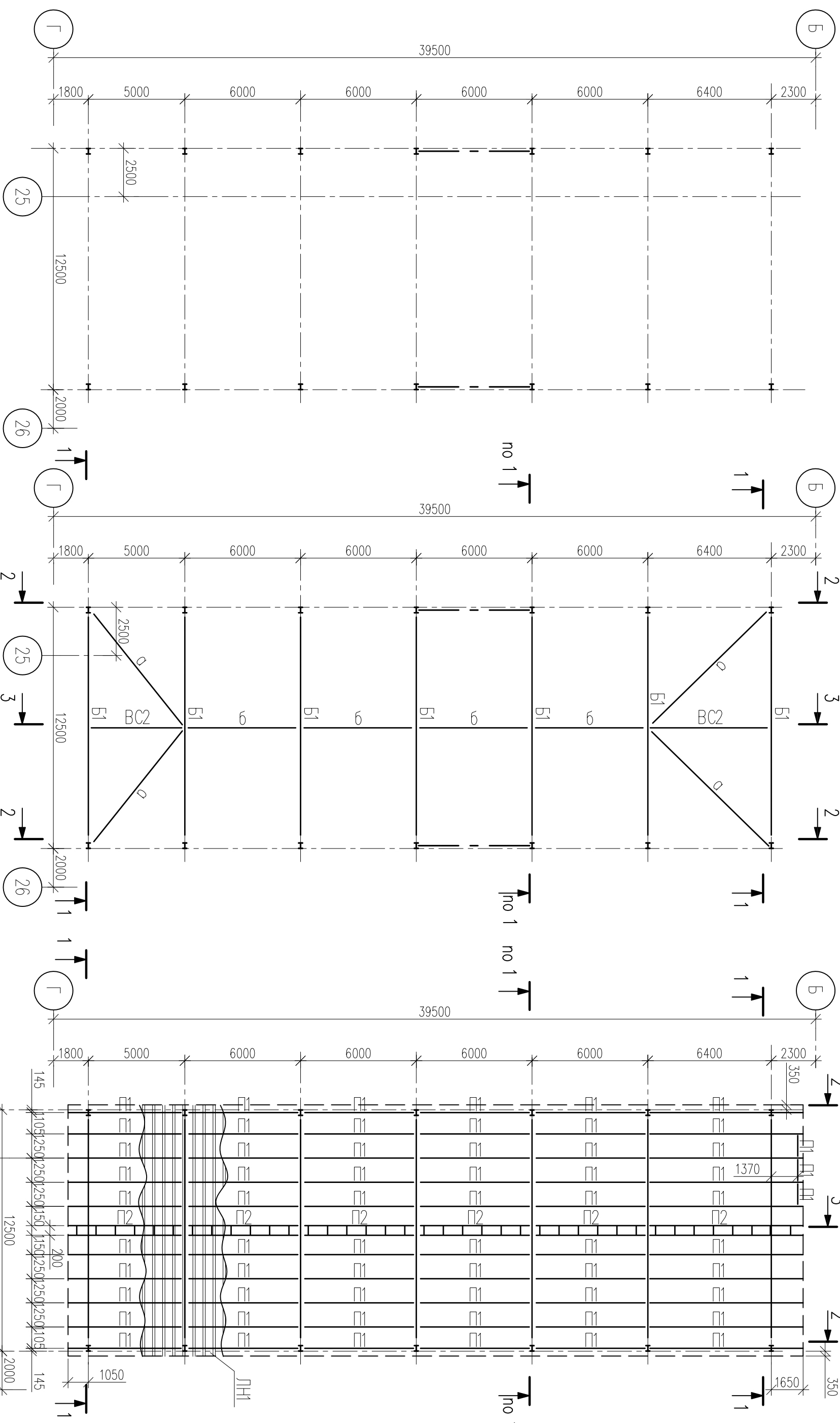


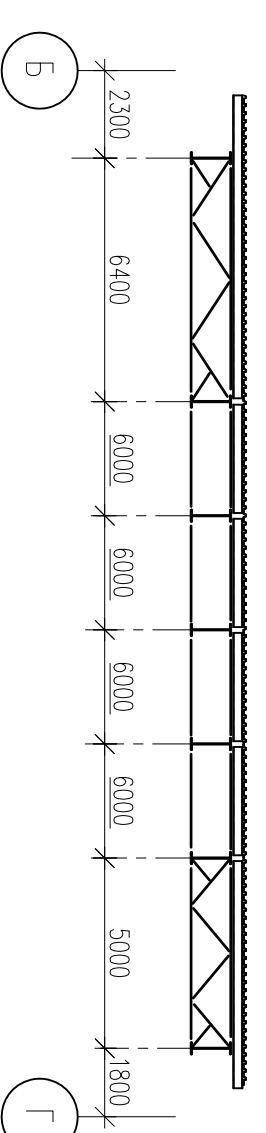
План колонн на отм. -0.350

Схема расположения балок и связей покрытия

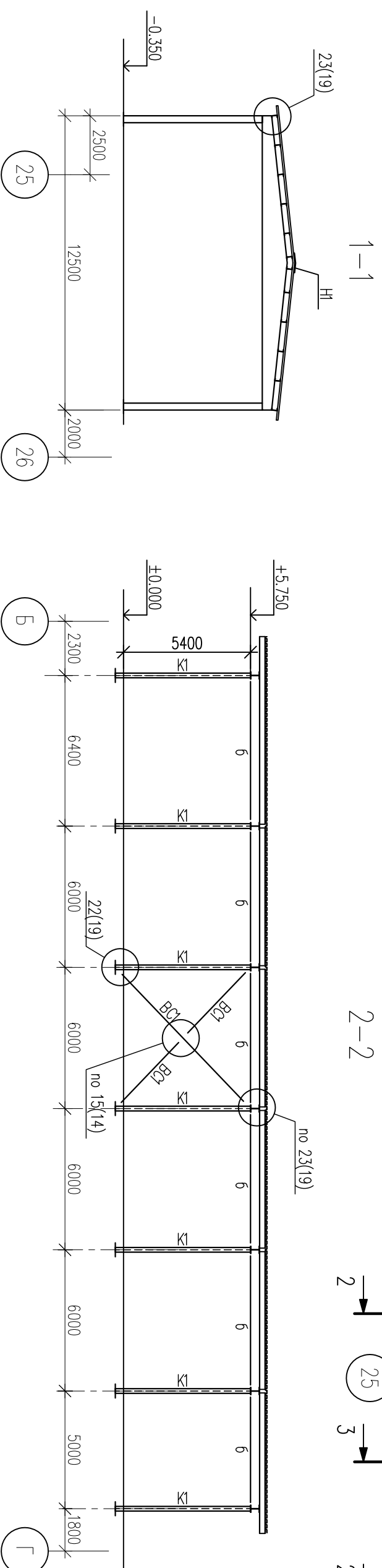
Схема расположения прогонов



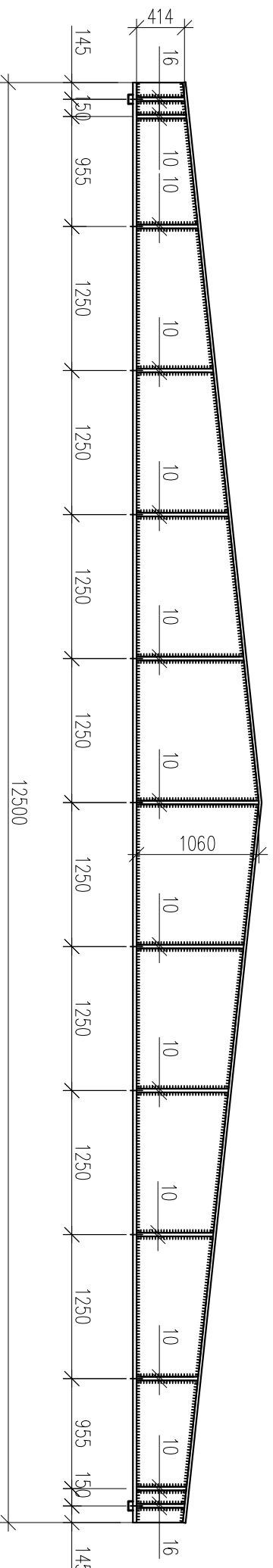
Марка	Экзист	Сечение		Опорные условия			Марка металла	Примечание
		Паз	Состав	Минс м	Минс	Омс		
К1	I	1	I 30ШП	±6.0	-32.5	±1.2	С345	
Б1	2	1	-16				С345	Ок чертеж
		2	-200x8			-21.0	С345	
а	+		2 L 125x8		±1.5		С255	
б	+		2 L 90x6		±1.5		С255	
ВС1	+		2 L 125x8		±1.5		С255	
П1	+		[24П]		4.5		С255	
П2	2	1	[24П]		4.5	3.0	С255	
		2	[16П]				С255	шаг 1000
ВС2	+	1	2 + 90x6		±1.5		С255	
ЛН1	+	2	2 + 63x5		±1.5		С255	
		3	L 63x5				С255	
Н1	+		Н60-845-0.9				Сп3	
							С245	



3-3



Б1



- Общие данные на листе 1.
- Работать совместно с л. 19.
- Профилированный настил ЛН1 укладывать ужкой полкой (подбер. Д) и крепить к прогонам на крайних опорах – в каждую волну, на промежуточных опорах – через волну шурупами SD14-T15-5,5x32 концерна SFS intec. В местах продольного стыка, настил ЛН1 крепить шурупами SL2-T-A14-4.8x20 концерна SFS intec по всей длине ската с шагом 500 мм.
- Нагельники и гребену из тонколистовой оцинкованной стали крепить к профилированному настилу шурупами SL2-T-A14-4.8x20 концерна SFS intec шаг 400 мм.

Инва.№ подл.	Подпись и дата	Взам. инв.№	Согласовано

Изм.	Кол.уч.	Лист	№ док.	Подпись	Дата
Разработал	Федюкович				12.08
Проверил	Тигаев				12.08
ГКП	Шибалева				12.08
И. контроль	Тигаев				12.08

БОГУЧАНСКИЙ АЛЮМИНИЕВЫЙ ЗАВОД			
Отделение переработки электролита			
Оси 20...28.			
Стадия	Лист	Листов	
Р	18		

Соединительный коридор. План колонн на отм. -0.350. Схема расположения балок и связей покрытия, прогонов