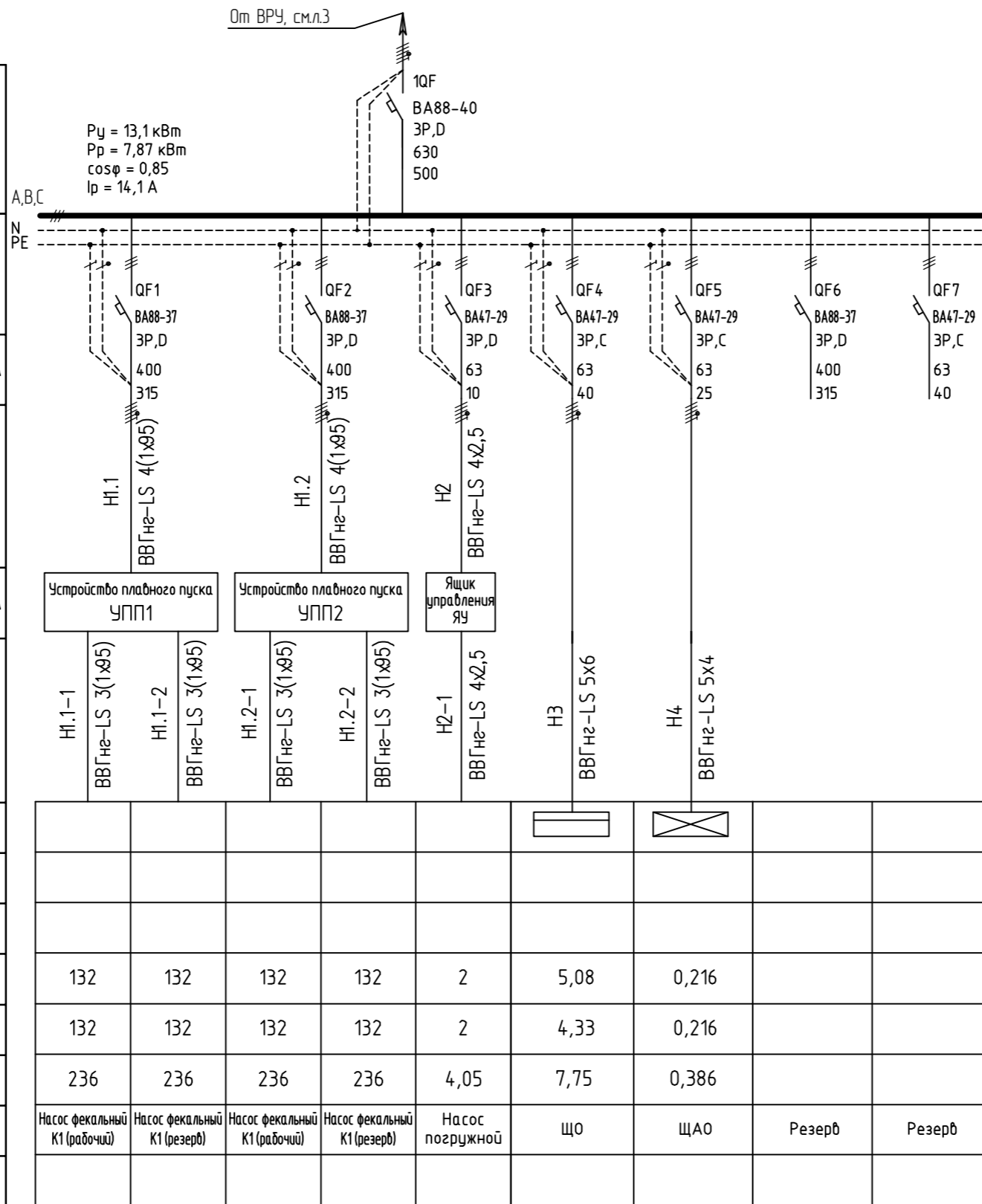


Инв.№ подл. Подпись и дата

Взам.Инв.№

Распределительный пункт	Автомат вводной	Тип, Номинальный ток, А Расцепитель, А	
	Автомат отходящей линии	Тип, Номинальный ток, А Расцепитель, А	
	Пусковой аппарат	Обозначение, тип, Номинальный ток, А Расцепитель, А	
Марка и сечение проводника Длина участка сети, м			
Пусковой аппарат	Обозначение, тип, Номинальный ток, А Расцепитель, А		
Марка и сечение проводника Длина участка сети, м			
Электроприемник	Условное обозначение по плану		
	№ группы		
	Тип		
	Мощность номинальная P _н , кВт		
	Мощность расчетная P _р , кВт		
	Ток расчетный I _р , А		
	Наименование потребителя		
№ помещения			



1. Схема принципиальная выполнена для режима работы 2 насоса рабочих, 2 –резерв. Переключение с рабочего на резерв выполняется устройством плавного пуска.

Изм.	Кол.уч.	Лист	№ док.	Подп.	Дата	У Р			
Разработал	Агошкоб					Канализационная насосная станция. Электрооборудование	Стадия РП	Лист 4	Листов
Г.АП						Щит ГРЩ. Схема принципиальная однолинейная 0,4кВ			
Ген.дир.									