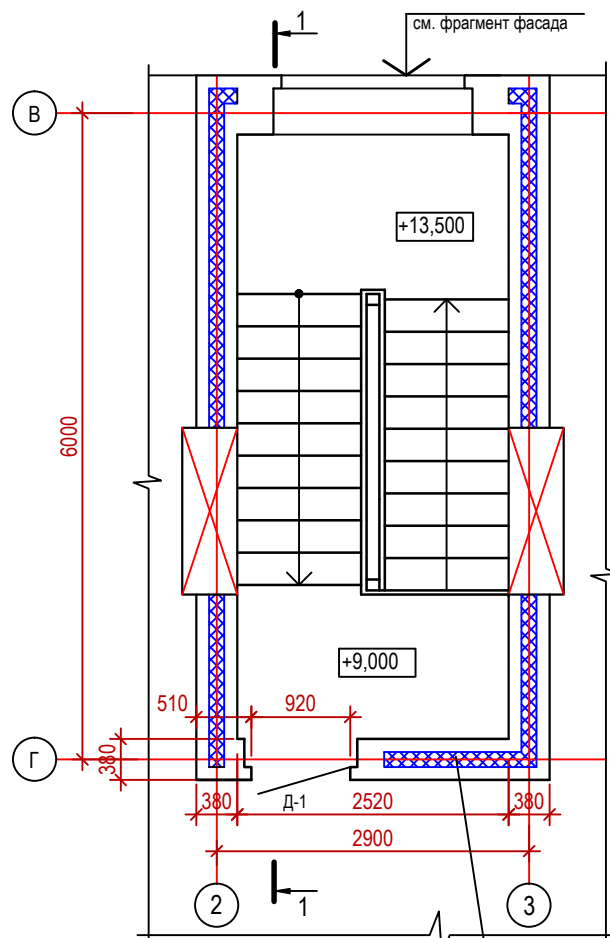
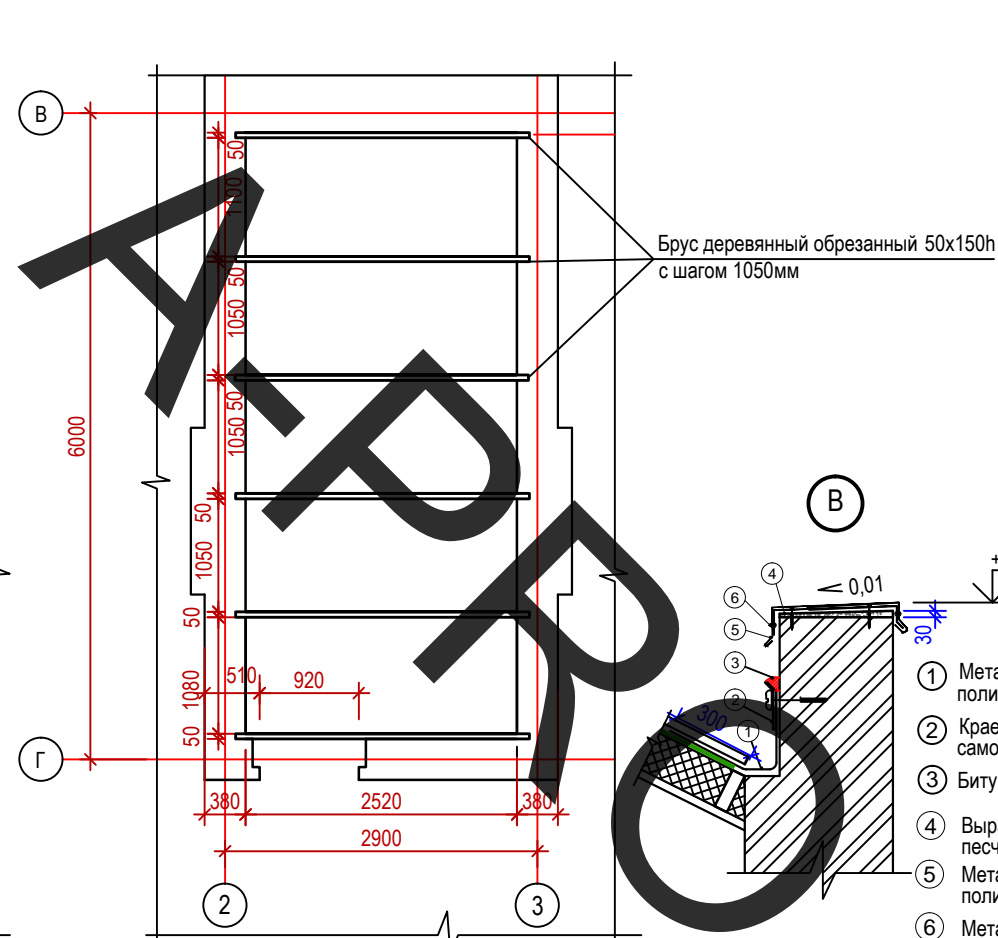


План выхода на кровлю в осях 2-3
(смотри пункт примечания 6)

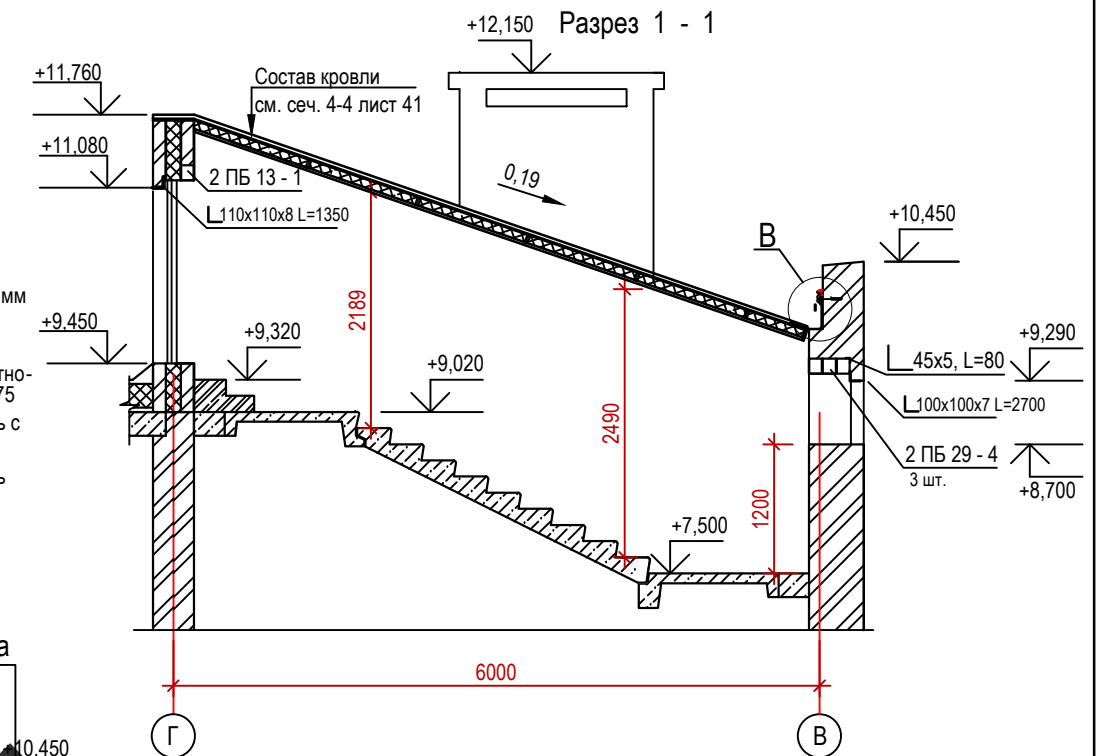


План покрытия над выходом на кровлю в осях 2-3
(смотри пункт примечания 6)



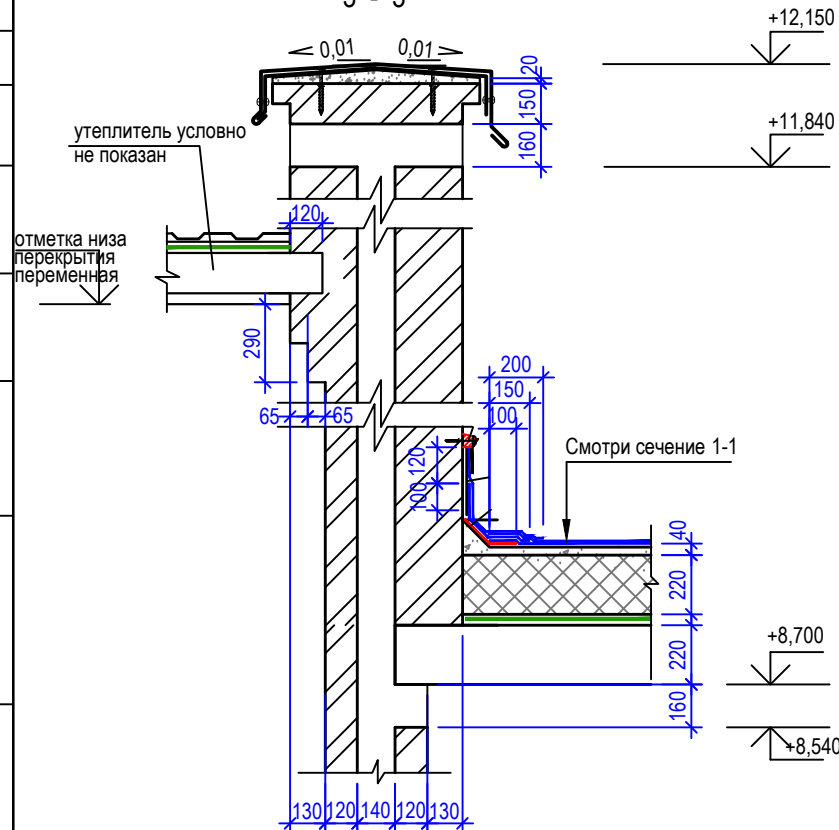
СПЕЦИФИКАЦИЯ ЭЛЕМЕНТОВ.

Поз.	Обозначение	Наименование	Кол.	Масса ед., кг.	Примечание
Д-1		Дверь наружная, противопожарная 2-го типа, утепленная, с размером коробки 880x1670(Н)	1		
	ГОСТ 8509-93	L 110x110x8 L=1350	1	14,6	
		Брус дерев. 50x150h L=2760	6	0,2 м ³	
		Дерев. доска t=30мм 2520x5300	—	0,4 м ³	
	Серия 1.038.1-1 в.1	Перемычка ж. б. 2ПБ13-1	1	54,0	
	Серия 1.038.1-1 в.1	Перемычка ж. б. 2ПБ29-4	3	120,0	
	ГОСТ 8509-93	L 100x100x7 L=2700	1	29,2	
	ГОСТ 8509-93	L 45x45x5 L=80	3	0,27	
	ГОСТ 19903-90	— 310x35x5	3	1,4	

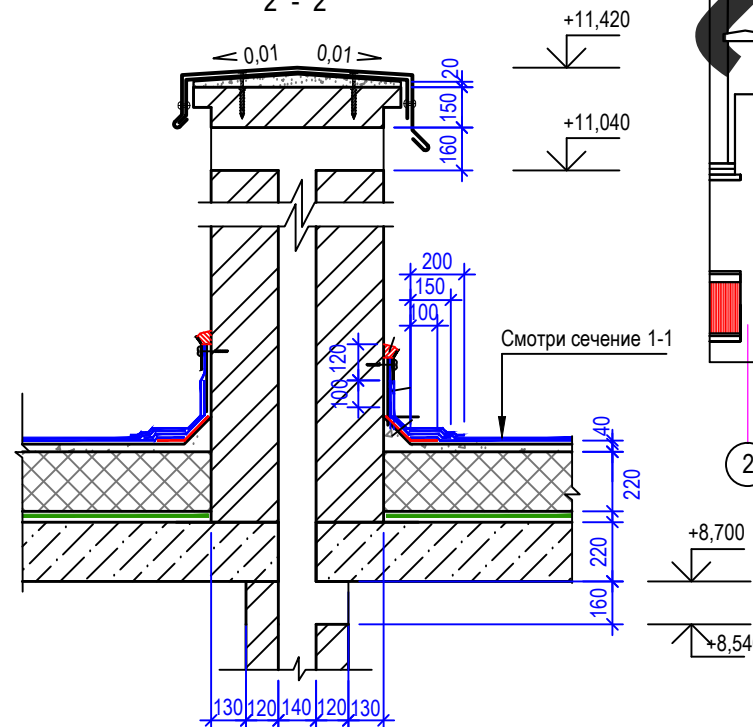


- 1) Металлический лист с полимерным покрытием
- 2) Краевая рейка крепится саморезами с шагом 200мм
- 3) Битумный герметик
- 4) Выравнивающая цементно-песчаная штукатурка М75
- 5) Металлический профиль с полимерным покрытием
- 6) Металлический профиль крепить заклепками к крепежному элементу

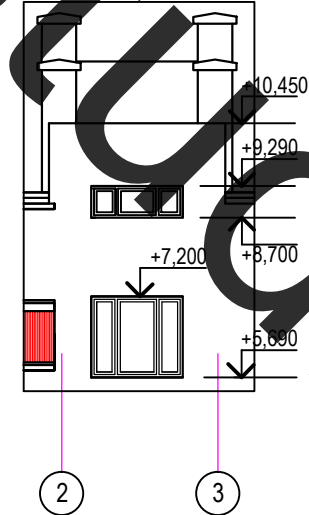
3 - 3



2 - 2



Фрагмент фасада



1. Работы выполнять в соответствии с указаниями СНиП 3.03.01-87.
2. Данный лист читать совместно листом 41.
3. Кирпичные стены выполнить из глиняного кирпича полусухого прессования марки КЛ-О 100 / 50 / ГОСТ530-95 на цементном растворе М75. Стены выполнить методом колодезной кладки с укладкой утеплителя, аналогично кладке с толстой стеной 510мм. (смотри лист 37).
4. Развертки стен с вентканалами смотри на листах 28, 29, 30.
5. Выходы на кровлю и покрытия над выходами на кровлю в осях Г - В (4 - 6) выполнить аналогично.
6. Все деревянные изделия надо обработать антисептиком и антипиреном.

13 - 09 - AC

Многоквартирный жилой дом по адресу:
г. Таганрог, ул. Чехова, 282.

Изм.	Кол.уч.	Лист	№ док.	Подпись	Дата	3-этажный многоквартирный жилой дом с встроенными магазинами	Стадия	Лист	Листов
							Р	42	
Директор		Лухнев				План выхода на кровлю в осях 2-3.	ООО "Инвестиционная Строительная Компания Перспектива" СРО-П-033-30092009 от 30.09.2009г.		
ГИП		Щербина							
Разработал		Старовойт							

СОГЛАСОВАНО

Имя № подл. Подп. и дата. Взамен инв. №