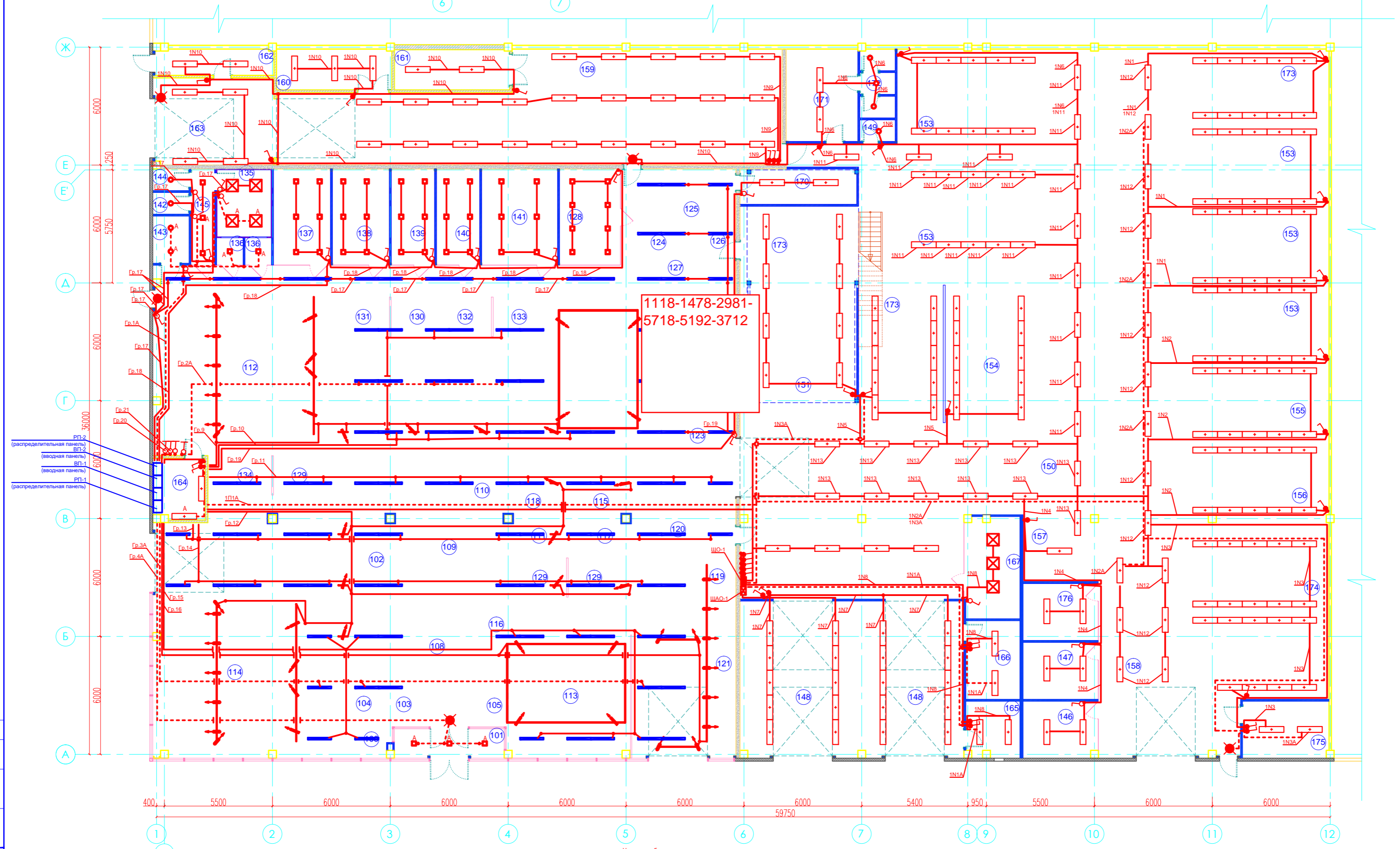


ЭКСПЛИКАЦИЯ ПОМЕЩЕНИЙ ПЕРВОГО ЭТАЖА

N	Наименование	S (м. кв.)	N	Наименование	S (м. кв.)	N	Наименование	S (м. кв.)	N	Наименование	S (м. кв.)	
101	Тамбур		121	Регистрация клиентов по программе My Renault		161	Склад шин					
102	Шоу-рум		122	Узкий шкаф аксессуаров в зону приема а/м		142	СУУ		162	Склад ГСМ		
103	Зона приветствия		123	Диспетчер		143	СУУ ММГН		163	Загрузка склада		
104	Тотем		124	Продажа запчастей		144	КУИ		164	Электрошитоная		
105	Предварительный указатель направлений		125	Тумба для выдачи запчастей		145	Коридор		165	Компрессорная		
106	Стойка для брошюр		126	Мастер-приемщик коммерческого транспорта		146	Менеджер по кузовным деталям / ЗИГ Cotech		166	Насосная		
107	Стойка для прайсов		127	Мастер-приемщик слесарного цеха		147	РОС, РОЗ		167	Комната приема пищи		
108	Бренд-бар/кофе-зона (Wi-Fi)		128	Кабинет мастера-приемщика кузовного цеха		148	Мойка а/м		168	Техническое помещение мойки		
109	Зона ожидания		129	Рабочее место продавца-консультанта		149	СУУ		169	Подсобное помещение мойки		
110	Brand Wall		130	Рабочее место менеджера по авто с пробегом		150	Цех ТО и ТР		170	Раздевалка		
111	Конфигуратор		131	Рабочее место менеджера "Renault business"		151	Тормозной стенд		171	Раздевалка (с душевой и СУУ)		
112	Зона "Бизнес"		132	Рабочее место менеджера по дооборудованию		152	Приемка сервиса с люфдетектором		172	СУУ, душевая		
113	Зона Renault "Новинки"		133	Страхование / Кредитование		153	2-х стоечный подъемник		173	Пост доп. оборуд. с ножичным подъемником		
114	Зона "Технология КОМФОРТА"		134	Рабочее место старшего менеджера		154	Пост Cotech		174	Участок для установки доп. оборудования		
115	Большой шкаф для запчастей и аксессуаров		135	Касса		155	Пост "Сход/Развал"		175	Инструментальная		
116	Витрина с моделями автомобилей		136	Комната производства фин. расчетов		156	2-х стоечный подъемник (5т)		176	Дополнительные рабочие места		
117	Средний шкаф с витриной для запчастей и аксессуаров		137	Клиентская комната / Корпоративный отдел		157	Шинномонтажное оборудование		175	Венткамера		
118	Средний шкаф с витриной - бутик		138	Рук. отдела продаж / отдел логистики		158	Выдача а/м из сервиса		176	Серверная		
119	Средний шкаф с витриной - автомобили, аксессуары		139	Менеджер оптовых продаж		159	Склад двухуровневый					
120	Выдача нового а/м		140	Управляющий автоцентром		160	Склад гарантийных деталей					
											Общая площадь всех помещений	2188,7



- Примечания:
1. Привязку светильников осуществлять согласно технологической карты, по месту.
 2. Прокладку групповых сетей освещения выполнять на лотках, в ПВХ трубах (крепление клипсами) - открыто, за подшивным потолком.
 3. Крепление светильников в рем. зоне выполнять на подвесах в одном уровне, ниже систем вентиляции на 150мм.
 4. Крепление светильников в технических помещениях выполнять к потолку.
 5. Прокладка групповых рабочих сетей освещения осуществляется кабелем сечением 3x2,5 кв.мм до распределительных коробок, 3x1,5 кв.мм от коробок до светильников.
 6. Установка световых указателей "ВЫХОД" на высоте не ниже 2000мм.
 7. Выключатели установить на высоте не менее 1500мм от ур.ч.л.
 8. На аварийные светильники нанести краской краску буквы "А".
 9. Прокладку основных линий лотков см. лист №21 проекта.
 10. В технических помещениях устанавливаются герметичные выключатели, опуски электропроводки от распределительных коробок осуществлять в ПВХ гладкой трубе.
 11. В помещениях шоу-рума, офисных помещениях устанавливаются накладные выключатели, опуски электропроводки от распределительных коробок осуществлять в кабель-канале.
 12. Высота установки светильников согласно бренд-буку освещения Renault.
 13. Перед монтажом уточнить длину кабеля и труб по месту.

- Условные обозначения:
- выключатель однополюсный открытой установки
 - выключатель однополюсный открытой установки, влагозащитный IP 44
 - выключатель однополюсный скрытой установки
 - коробка распаянная открытой установки 100x100x50мм на 6 термовводов
 - светильник AvanteLED ARH-4545004 (светильник подвесной LED) (согласно технологической карте освещения)
 - прожектор HZ70 с лампой МГЛ шиноразводный AvanteLED (согласно технологической карте освещения)
 - прожектор H570 с лампой МГЛ шиноразводный AvanteLED (согласно технологической карте освещения)
 - светильник AvanteLED 28W (светильник встраиваемый LED) (согласно технологической карте освещения)
 - светильник AvanteLED 37/3000V/O/3 (светильник встраиваемый/накладной LED) (согласно технологической карте освещения)
 - светильник AvanteLED RM20048NLA REMISS 22W 4000K LA White (светильник встраиваемый LED) (согласно технологической карте освещения)
 - подвесной светильник типа Hemelec LED 150 2x16Вт. Рем. зона

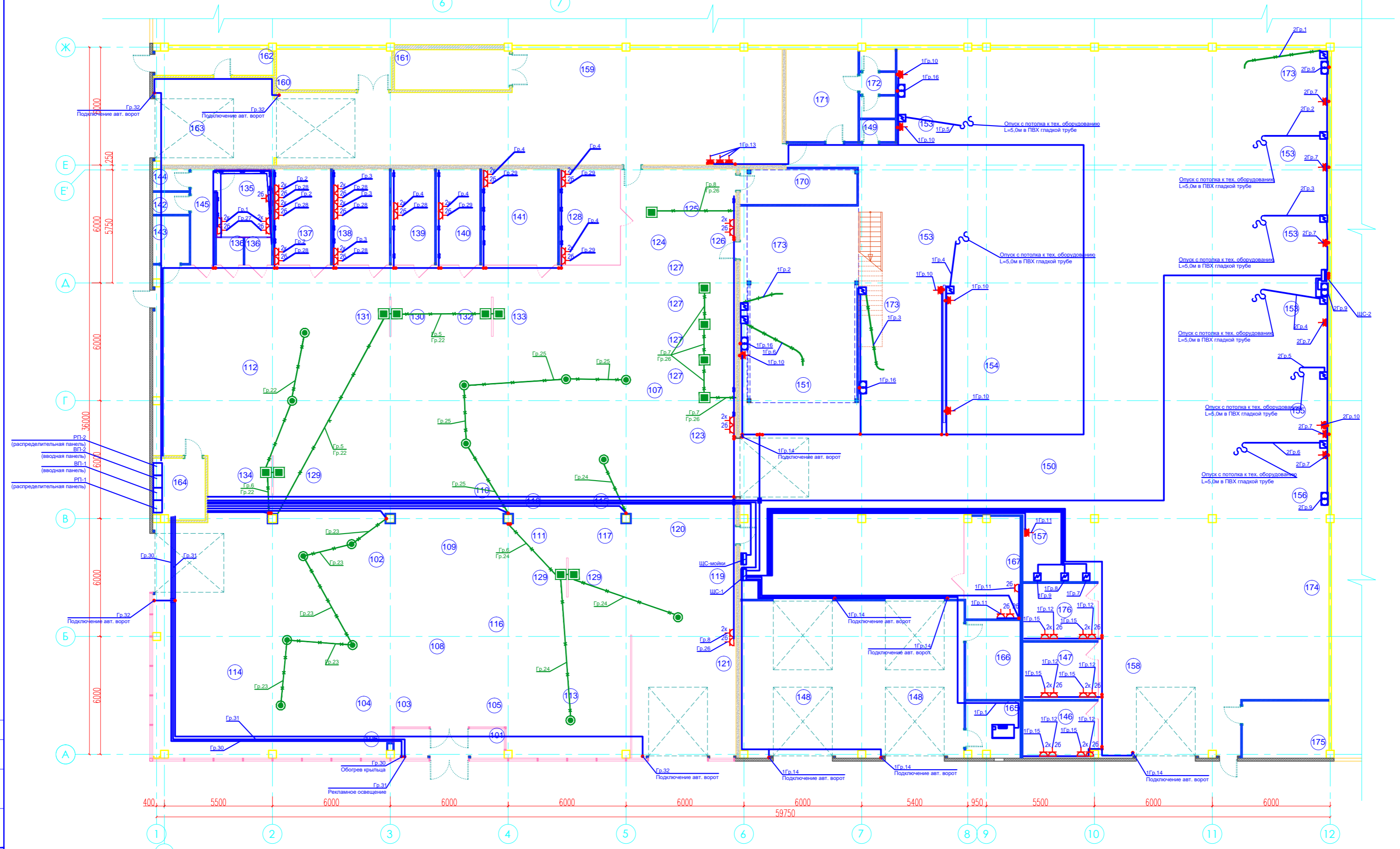
Изм.	Кол. изм.	Лист	Н. док.	Подпись	Дата

Перепланировка помещения под размещение дилерского центра "Renault"			Стадия	Лист	Листов
План помещения под размещение дилерского центра "Renault". Групповые сети освещения			РД	13	

Согласовано
 Имя, инициалы
 Подпись и дата

ЭКСПЛИКАЦИЯ ПОМЕЩЕНИЙ ПЕРВОГО ЭТАЖА

N	Наименование	S (м. кв.)	N	Наименование	S (м. кв.)	N	Наименование	S (м. кв.)
101	Тамбур	121	Регистрация клиентов по программе My Renault	141	Переговорная	161	Склад шин	
102	Шоу-рум	122	Узкий шкаф аксессуаров в зону приема а/м	142	СУ	162	Склад ГСМ	
103	Зона приветствия	123	Диспетчер	143	СУ ММГН	163	Загрузка склада	
104	Тотем	124	Продажа запчастей	144	КУИ	164	Электрошлюзовая	
105	Предварительный указатель направлений	125	Тумба для выдачи запчастей	145	Коридор	165	Компрессорная	
106	Стойка для брошюр	126	Мастер-приемщик спецарного транспорта	146	Менеджер по кузовным деталям / ЗИГ Cotech	166	Насосная	
107	Стойка для прайсов	127	Мастер-приемщик коммерческого транспорта	147	РОС, РОЗ	167	Комната приема пицци	
108	Бренд-бар/ кофе-зона (Wi-Fi)	128	Кабинет мастера-приемщика кузовного цеха	148	Мойка а/м	168	Техническое помещение мойки	
109	Зона ожидания	129	Рабочее место менеджера по авто с пробегом	149	СУ	169	Подсобное помещение мойки	
110	Brand Wall	130	Рабочее место менеджера по авто с пробегом	150	Цех ТО и ТР	170	Раздевалка	
111	Конфигуратор	131	Рабочее место менеджера "Renault business"	151	Тормозной стенд	171	Раздевалка (с душевой и СУ)	
112	Зона "Бизнес"	132	Рабочее место менеджера по дооборудованию	152	Приемка сервиса с люфдетектором	172	СУ, душевая	
113	Зона Renault "Новинки"	133	Страхование / Кредитование	153	2-х стоечный подъемник	173	Пост доп. оборуд. с ножичным подъемником	
114	Зона "Технология КОМФОРТА"	134	Рабочее место старшего менеджера	154	Пост Cotech	174	Участок для установки доп. оборудования	
115	Большой шкаф для запчастей и аксессуаров	135	Касса	155	Пост "Сход/Развал"	175	Инструментальная	
116	Витрина с моделями автомобилей	136	Комната производства фин. расчетов	156	2-х стоечный подъемник (5т)	176	Дополнительные рабочие места	
117	Средний шкаф с витриной для запчастей и аксессуаров	137	Клиентская комната / Корпоративный отдел	157	Шинномонтажное оборудование	175	Венткамера	
118	Средний шкаф с витриной - бутик	138	Рук. отдела продаж / отдел логистики	158	Выдача а/м из сервиса	176	Серверная	
119	Средний шкаф с витриной - автомобили, аксессуары	139	Менеджер оптовых продаж	159	Склад двухуровневый			
120	Выдача нового а/м	140	Управляющий автоцентром	160	Склад гарантийных деталей			Общая площадь всех помещений 2188,7



- розетка трехполюсная с третьим заземляющим контактом открытой установки (встраиваемая в кабель-канал)белого цвета (2шт.)
- розетка трехполюсная с третьим заземляющим контактом открытой установки (встраиваемая в кабель-канал)компьютерная, красного цвета (2шт.)
- напольный люк GESRM2 фирмы OBO BETTERMAN, укомплектованный розеткой, при закрытом люке допускаются влажный тип уборки.
- напольный Крутяк GRAF9-2 для установки в полках с влажным типом уборки предусмотрен для монтажа в крышках монтажных оснований и кабельных каналов, а также в двойных и фальшполах для рабочих мест фирмы OBO BETTERMAN, с тубусом TUK2 GV с гладкой поверхностью и ручкой.
- групповые и распределительные сети электрооборудования прокладываемые по подвешенным потолкам в ПВХ трубах
- сети электрооборудования прокладываемые в подготовке пола в ПВХ трубах
- групповые и распределительные сети электрооборудования прокладываемые открыто по стенам в кабель-канале, высота установки 1,1м
- коробка распаечная открытой установки 100x100x50мм в 6 перемычек

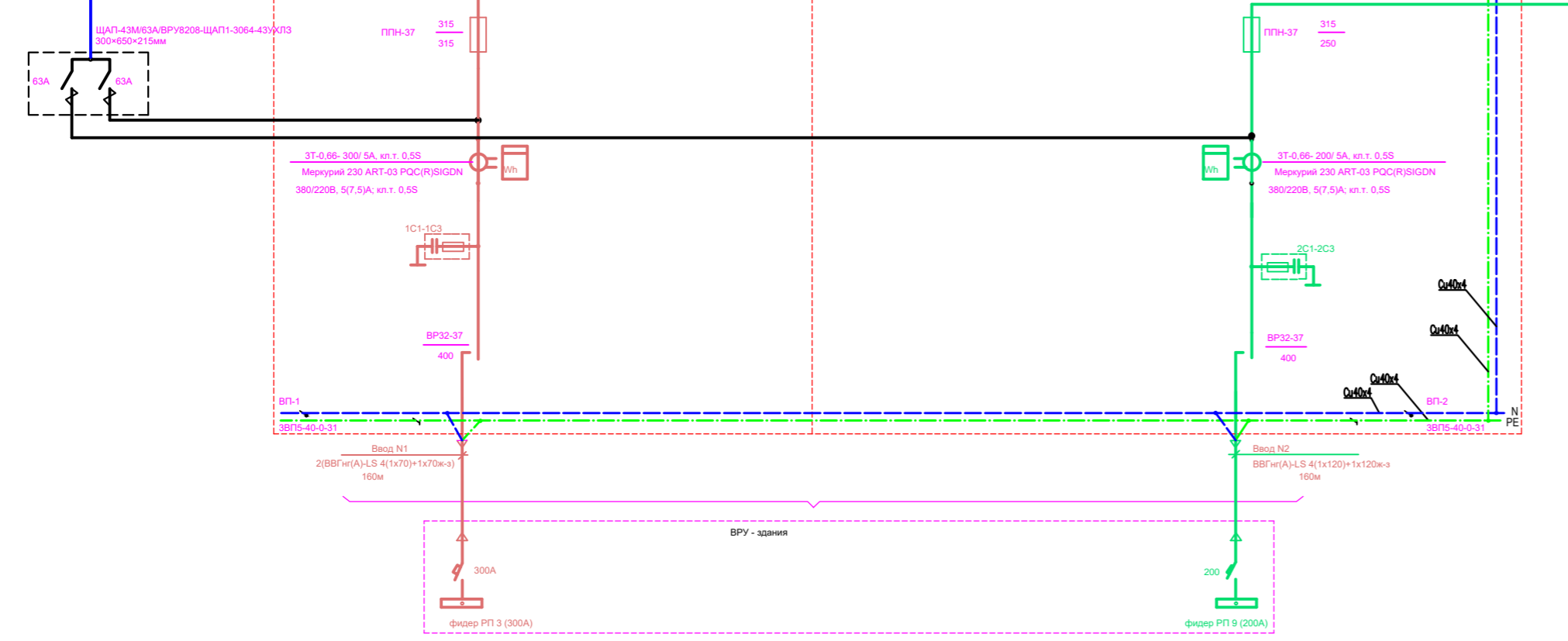
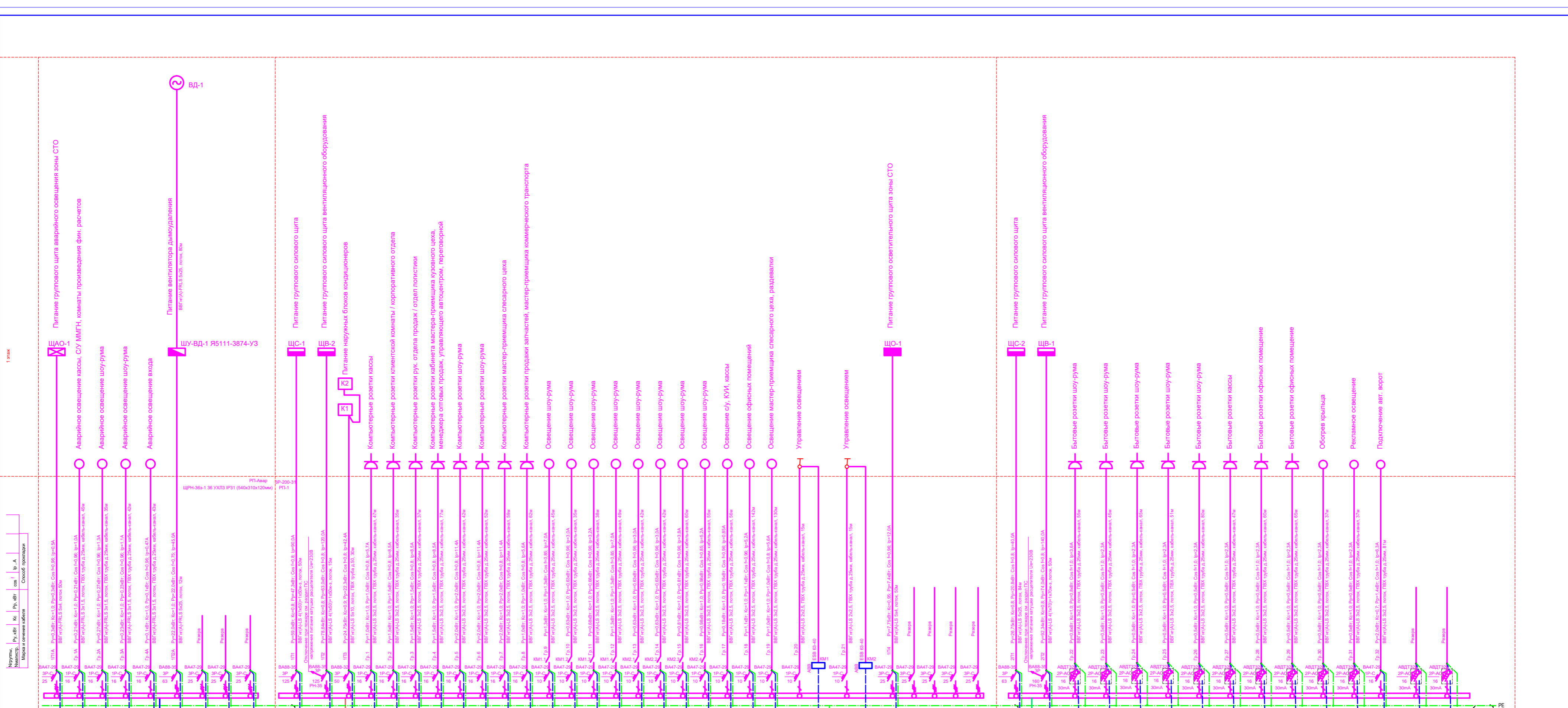
- выключатель нагрузки (для безопасности персонала) типа OT...F3 (ABB) на DIN-рейку в боксе КМТн 2/4 с крышкой
- щит групповой осветительный
- щит групповой аварийного освещения
- щит групповой силовой
- вазд для подключения автоматических ворот, технологического и вент. оборудования IP65
- ЯТП-0,25/36В, для подключения ремонтного освещения и инструмента на напряжение 36В

Примечание:
 1. В подготовке пола проложить кабель марки ВВГнг(A)-LS 3x2,5 в ПВХ трубах к бытовым и компьютерным розеткам
 2. В подготовке пола проложить кабель марки ВВГнг(A)-LS 5x4 в ПВХ трубах к подъемнику Rotary GLP35, диагностической линии MAHA Professional, для подключения оборудования оставить запас кабеля по 2,0м с каждой стороны.
 3. Перед монтажом уточнить длину кабеля и труб по месту.
 4. Высота установки щитового оборудования - вверх 1,8м от края цеха.

Имя	Кол. экз.	Лист	Н док.	Подпись	Дата

Перепланировка помещения под размещение дилерского центра "Renault"	Стадия	Лист	Листов
План помещения под размещение дилерского центра "Renault". Групповые и распределительные сети	РД	16	

СОБЛАСОВАННО
 Подпись и дата
 Имя, инициалы



РАСЧЕТНЫЕ ДАННЫЕ СХЕМЫ

Наименование	Установленная мощность, кВт	Расчетная мощность, кВт	Ток, А	Коэф. мощности
Ввод 1	192,0	175,0	295,0	0,9
Ввод 2 (с АВР)	127,0+1,1	115,0	194,2	0,9
АВР пожар	23,1	23,1	43,8	0,8
Итого по вводам	342,1	290,0		

Имя	Контур	Лист	N док.	Подпись	Дата

Перепланировка помещения под размещение дилерского центра "Renault"
 Страница: РД, Лист: 6, Листов: 6

Принципиальная однолинейная электрическая схема ВРУ