

СПЕЦИФИКАЦИЯ

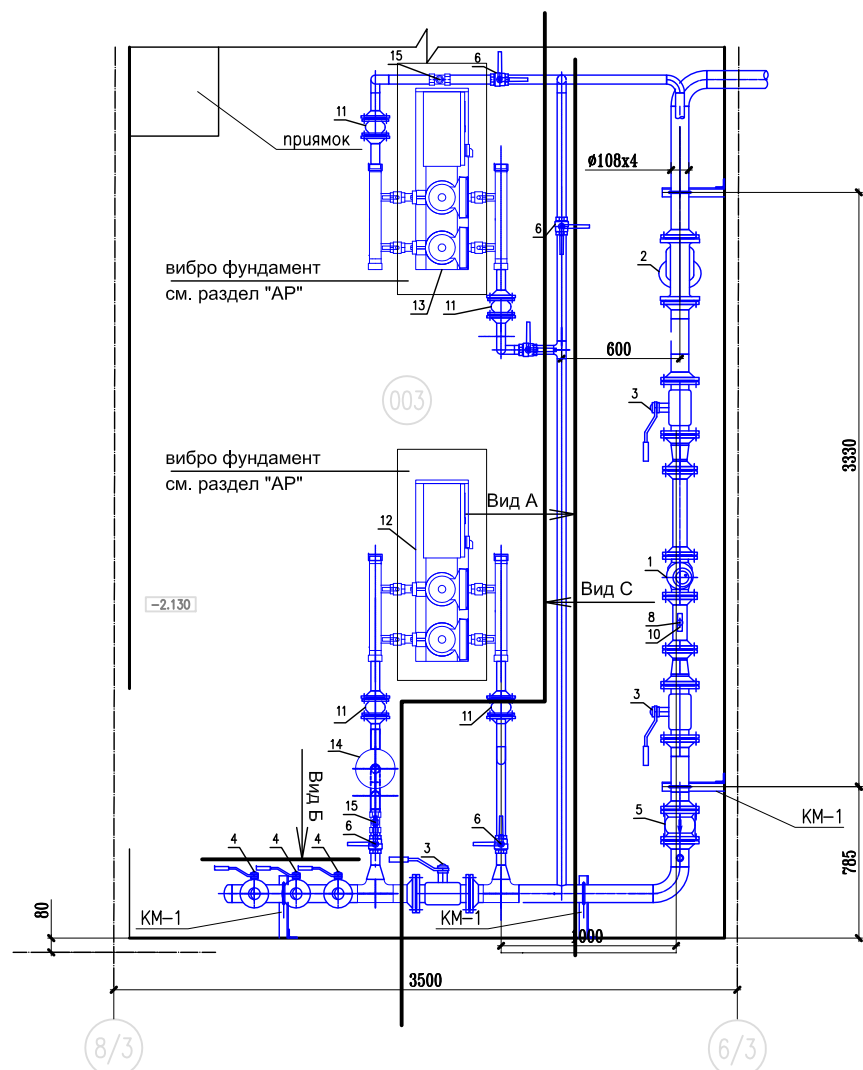
Марка поз.	Обозначение	Наименование	Кол.	Масса ед. кг	Примечание
1	ВСХНпд	Счетчик холодной воды Ду=80мм	1		
2		Фильтр сечатый фланц. со сливом Ду=100 мм	1		
3		Шаровой кран фланц. Ду=100 мм	3		
4		Шаровой кран фланц. Ду=50 мм	3		
5		Клапан обратный пружин. фланцевый Ду=100 мм	1		
6		Кран шаровой латунный натяжной Ду50, Ру 16	6		
7		Кран шаровой латунный муфтовый Ду25,	1		
8		Кран трехходовой муфтовый Ду15,	3		
9		Термометр	1		
10		Манометр	3		
11		Виброизолятор Ду50	4		
12	Hydro MPC-2 CRIE 10-6	Насосная станция	1		
13	Hydro MPC-2 CRIE 15-2	Насосная станция	1		
14	SIF-1-01-S-10	Фильт тонкой очистки, P10	1		
15		Клапан обр. муфт. Ду50	2		
16	Hydro MPC-2	Виброопора основания	2		компл.
KM-1					
1	ГОСТ8509-93	Уголок L50x5 L=500 мм	1	1,88	
2	ГОСТ8509-93	Уголок L50x5 L=350 мм	1	1,32	
3	ГОСТ24137-80	Уголок L50x5 L=290 мм	1	1,09	
4	ГОСТ15524-70	Хомут 100-BCтЗсп-Ц9.к	1	0,303	
5	ГОСТ11371-78	Гайка M12-6M.5	2	19,03	за 1000 шт
6		Шайба A12.01.08кп.016	2	6,27	за 1000 шт

Примечание.

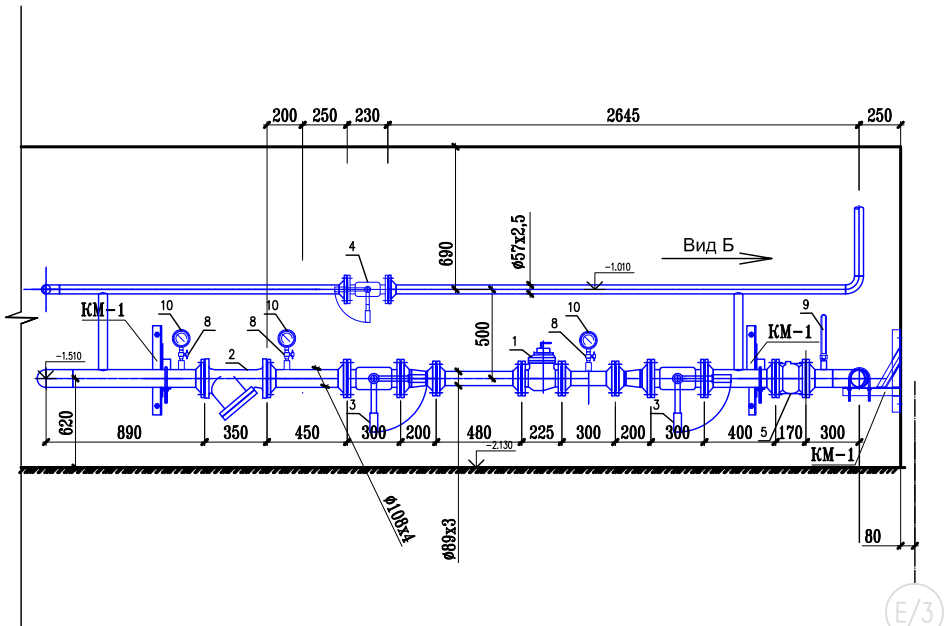
1. Прокладка трубопроводов производится с уклоном 0.002 в сторону от места точки подключения к потребителям (водоразбору).
2. Прокладка магистралей ведется в изоляции- трубки теплоизоляционные K-Flex. Толщина изоляции 13 мм.
3. Крепление трубопроводов Акватерм выполнить по серии 4.900-9 "Крепления пластмассовых трубопроводов" с использованием хомутов на расстоянии не более 2 м друг от друга.
4. Крепление стальных трубопроводов выполнить по серии 3.900-9 "Опорные конструкции и средства крепления стальных трубопроводов внутренних санитарно-технических систем".
5. Стальные трубопроводы покрываются за 2-а раза грунтом ГФ-21 и окрашиваются за 2-а раза краской ПФ-115.

Изм.	Кол.	Лист	N док.	Подпись	Дата	Стадия	Лист	Листов	
						Жилой 3-х секционный дом	Р	26	27
Исполн.		Дворецкий				План водомерного узла, Вид А. Вид Б. KM-1. Катушка. Квартирные узлы учета ГВС и ХВС.			

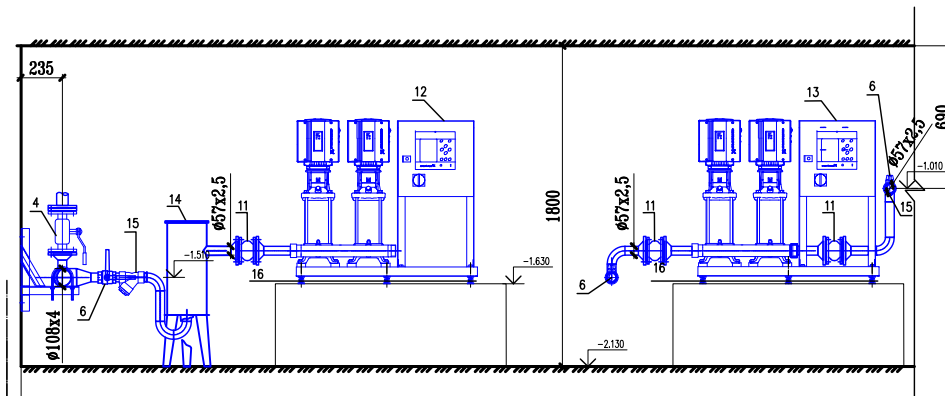
План водомерного узла.



Вид А.



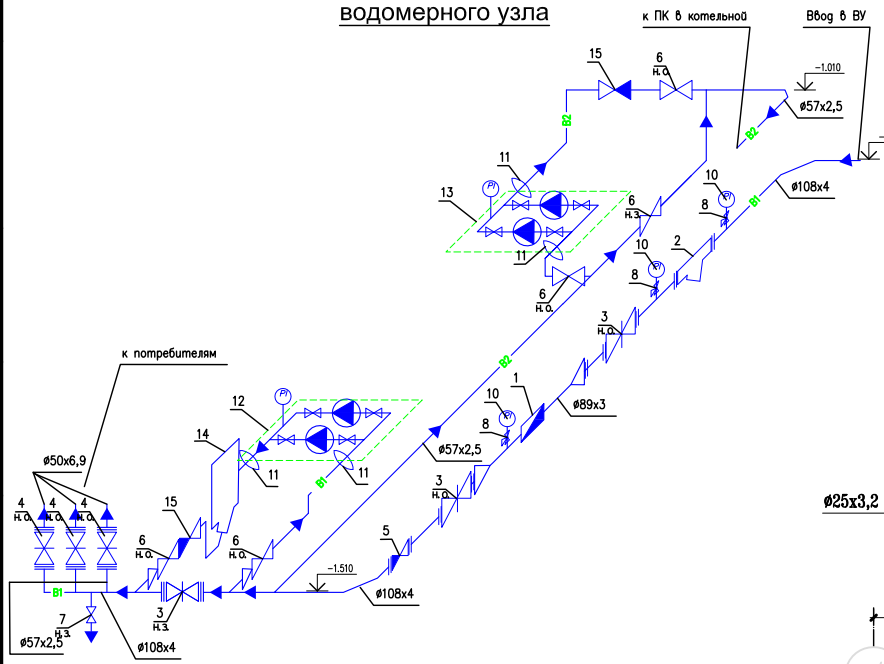
Вид С.



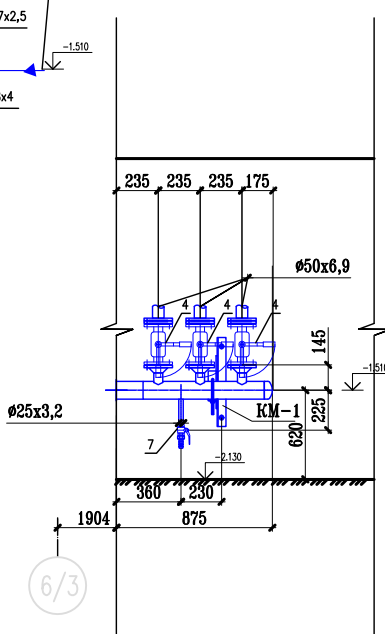
Катушка Ø108x4.

KM-1

Принципиальная схема водомерного узла

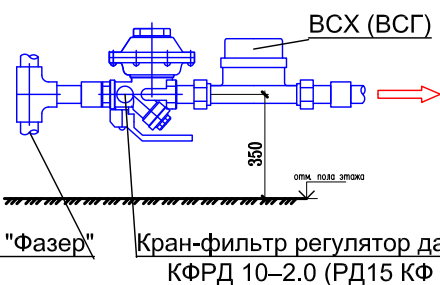


Вид Б.



Труба PN20 фузиотерм "Фазер" Ø25x3,5 мм

Квартирные узлы учета ХВС и ГВС



Кран-фильтр регулятор давления КФРД 10-2.0 (РД15 КФ 0.14)