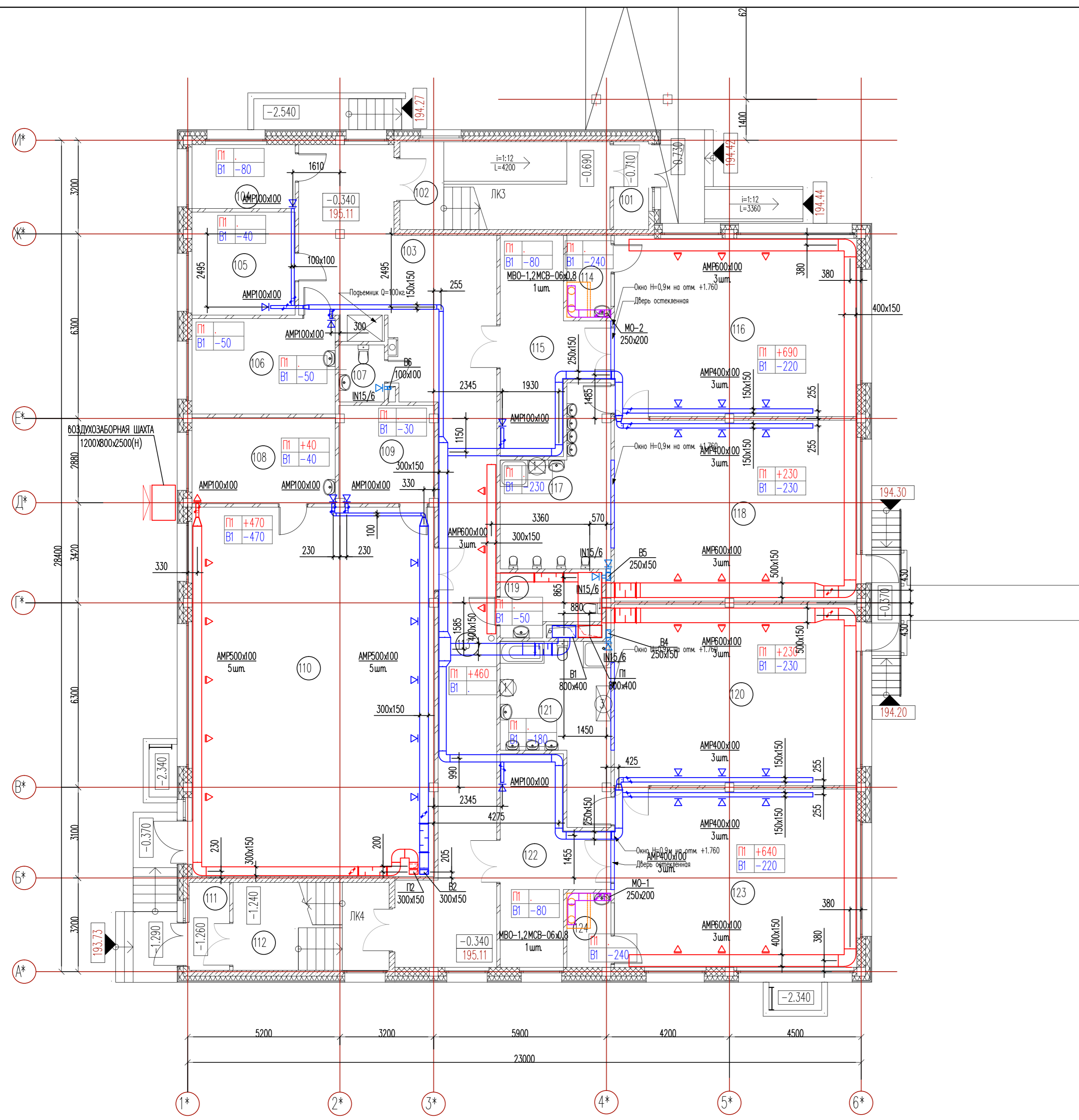


Экспликация помещений пристроя

№ пом.	Наименование	Площадь
101	Тамбур	3,60
102	Лестничная клетка №3	21,52
103	Холл	40,35
104	Переговорная для родителей инвалидов-колясочников	7,68
105	Кладовая колясок и санок	12,39
106	Кабинет логопеда	15,94
107	С/у для детей	3,04
108	Кабинет преподавателя	14,39
109	Кладовая инвентаря	10,80
110	Музыкальный зал	104,39
111	Тамбур	4,14
112	Лестничная клетка №4	15,99
113	Коридор	43,02
114	Буфетная	4,13
115	Раздевальная	19,55
116	Групповая младшей группы	50,39
117	Туалетная	17,92
118	Спальная младшей группы	51,10
119	С/у для воспитателей и персонала, совмещ с с/у г/инв.-колясочников	6,64
120	Спальная ясельной группы	51,11
121	Туалетная	17,92
122	Раздевальная	18,99
123	Групповая ясельной группы	50,39
124	Буфетная	3,81
Общая площадь		589,17 м2



Примечание.  
1. План сетей смотреть совместно с аксонометрической схемой,

					37/2012-30169-0В						
					Реконструкция с пристройкой нового корпуса к зданию ДОУ N10 по адресу: Московская обл., Одинцовский р-н, г. Одинцова, Можайское шоссе, д. 96						
Изм.	Колуч.	Лист	№ док.	Подпись	Дата	Здание ДОУ N10		Стадия	Лист	Листов	
Разработал	Захаров				04.2013			Р	6		
Проверил	Иенатов				04.2013						
Норм. контроль					04.2013	План сетей вентиляции. Новый корпус. Первый этаж					

Согласовано

Инф. № подл.

Подпись и дата

Взам. инв. №