



## ОБЩИЕ ДАННЫЕ

Настоящий проект выполнен в соответствии с действующими нормами и правилами. Пожарная и взрывная безопасность обеспечивается при соблюдении предусмотренных проектом мероприятий и регламентированных правил эксплуатации. Проект соответствует требованиям СНиП по тепловой устойчивости ограждающих конструкций и сооружений.

### 1. Объемно-планировочные решения

- 1.1 Жилое здание запроектировано одноэтажным с мансардой, прямоугольной формы с размерами в осях А-Г – 10,8, 1-6 – 17,5 м, с подвалом под частью здания в осях Э-4, А-Г. Высота подвала принята 2,0 м, 1-го этажа 3,0 м, мансардного 2,7 м (в чистоте от уровня пола до низа перекрытий).
- 1.2 За отметку ±0,000 принята отметка чистого пола первого этажа.

### 2. Конструктивные решения

- 2.1 Жилой дом запроектирован со стенами из газосиликатных блоков, утеплителя – пенополистирольные плиты марки ПСБ-С-25, δ=50 мм и силикатного кирпича. Перегородки – кирпич. Перекрытие: подвала – ж.б плиты; 1-го этажа ж.б плиты; 2-го этажа – по деревянным балкам уложенным на поперечные и продольные стены.
- 2.2 Фундаменты наружных стен – монолитные железобетонные и из сборных железобетонных блоков. Фундаменты выполнить по отдельно разработанному проекту, на основании инженерно-геологических изысканий. Цоколь здания запроектирован из глиняного (керамического) полнотелого кирпича
- 2.3 Полы: холл, коридоры, спальни, гостиные, кухня, столовая – линолеум; сан. узлы, ванны, бойлерной – керамическая плитка.
- 2.4 Крыша скатная, по наклонным дощатым стропилам сеч. 75x150(н) мм с шагом 900мм, с кровлей из металлочерепицы.

#### ТЭП

площадь дома	322,47	164,23	126,84	31,40
жилая площадь	96,38	39,02	57,36	
	всего	1-го этажа	мансардного этажа	подвала

#### Отделка фасадов

Цоколь	Цокольный сайдинг
Стены	Окраска по штукатурке
Окна	Пластик
Двери	Металлические с заводской отделкой
Кровля	Металлочерепица

Согласовано

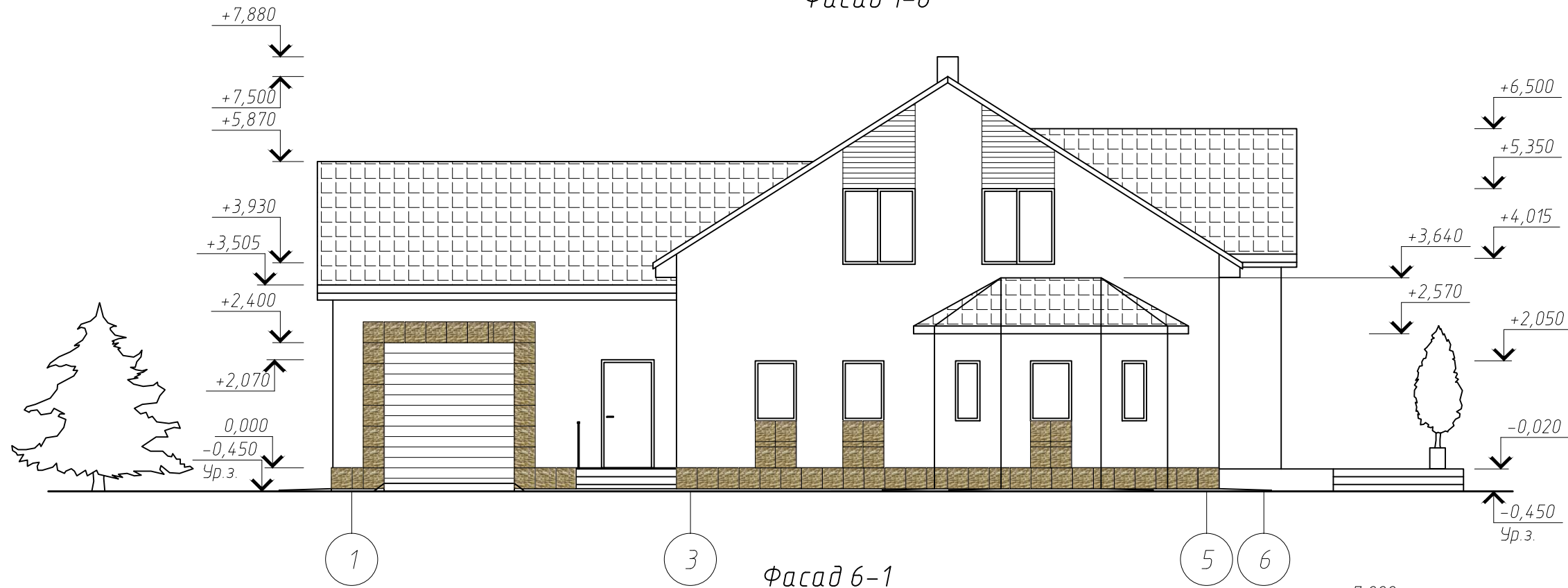
Взам. инв. №

Подп. и дата

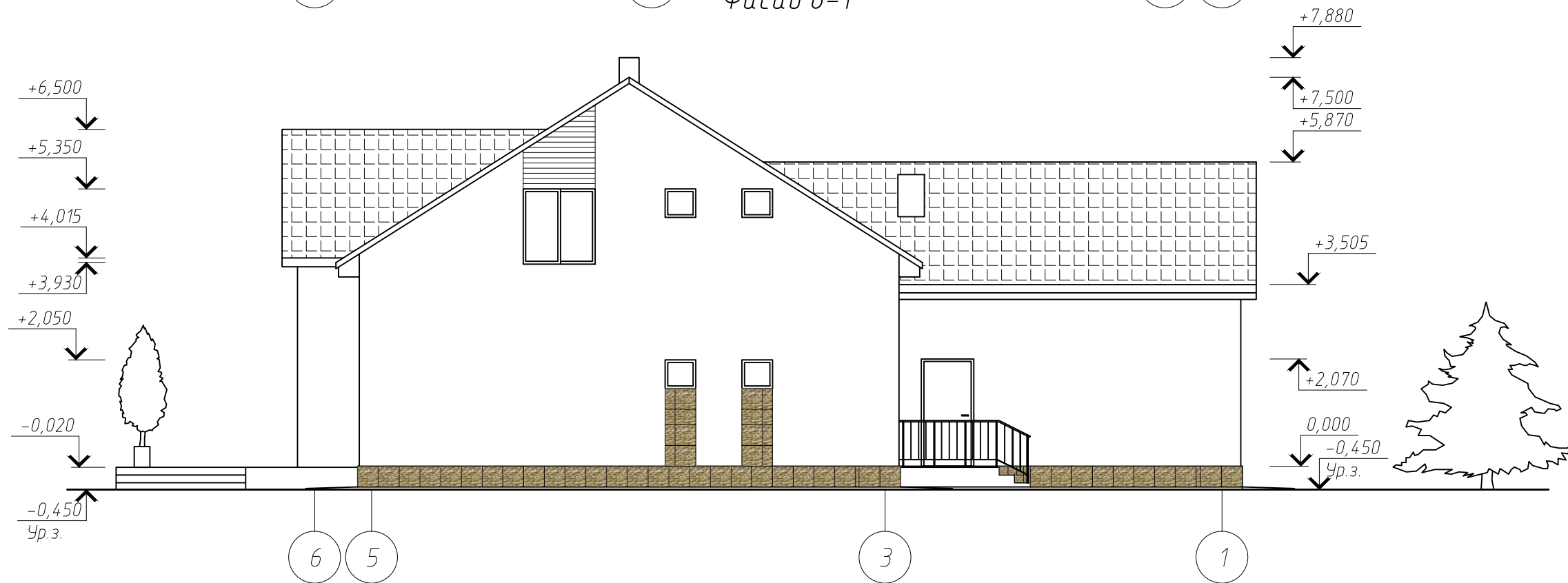
Инв. № подл.

						Белгородская область, г. Губкин, мкр. Юбилейный, ул. Воскресная д.13			
Изм.	Кол. уч	Лист	№ док.	Подп.	Дата	Одноэтажный 6-и комнатный дом с мансардой	Стадия	Лист	Листов
Директор							ЭП	2	9
Разработал						Общие данные			

Фасад 1-6



Фасад 6-1



					Белгородская область, г. Губкин, мкр. Юбилейный, ул. Воскресная д.13				
Изм.	Кол. уч.	Лист	№ док.	Подп.	Дата	Одноэтажный 6-и комнатный дом с мансардой	Стадия	Лист	Листов
Директор							ЭП	3	9
Разработал						Фасады 1-6, 6-1			

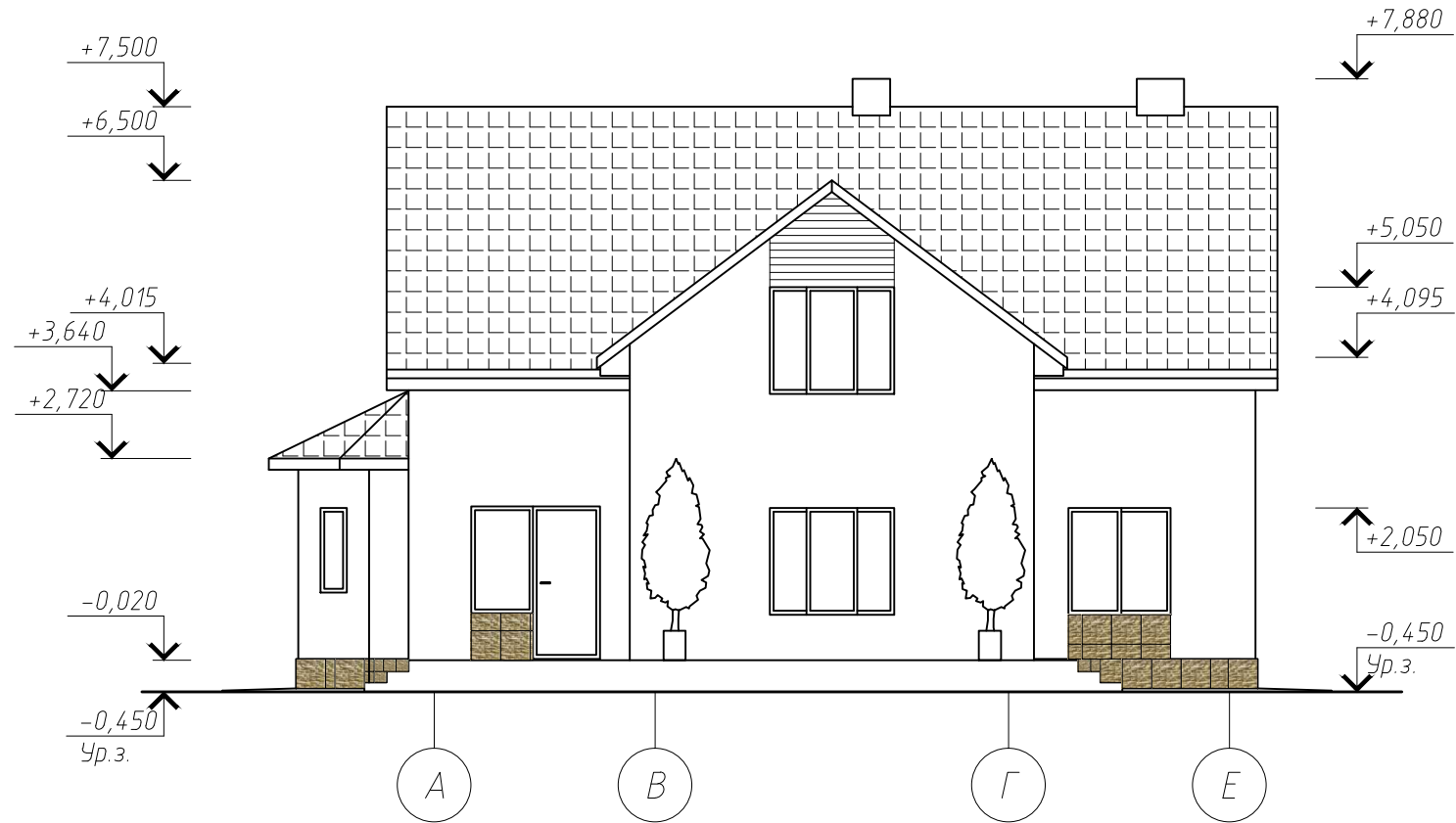
Согласовано

Взам. инв. №

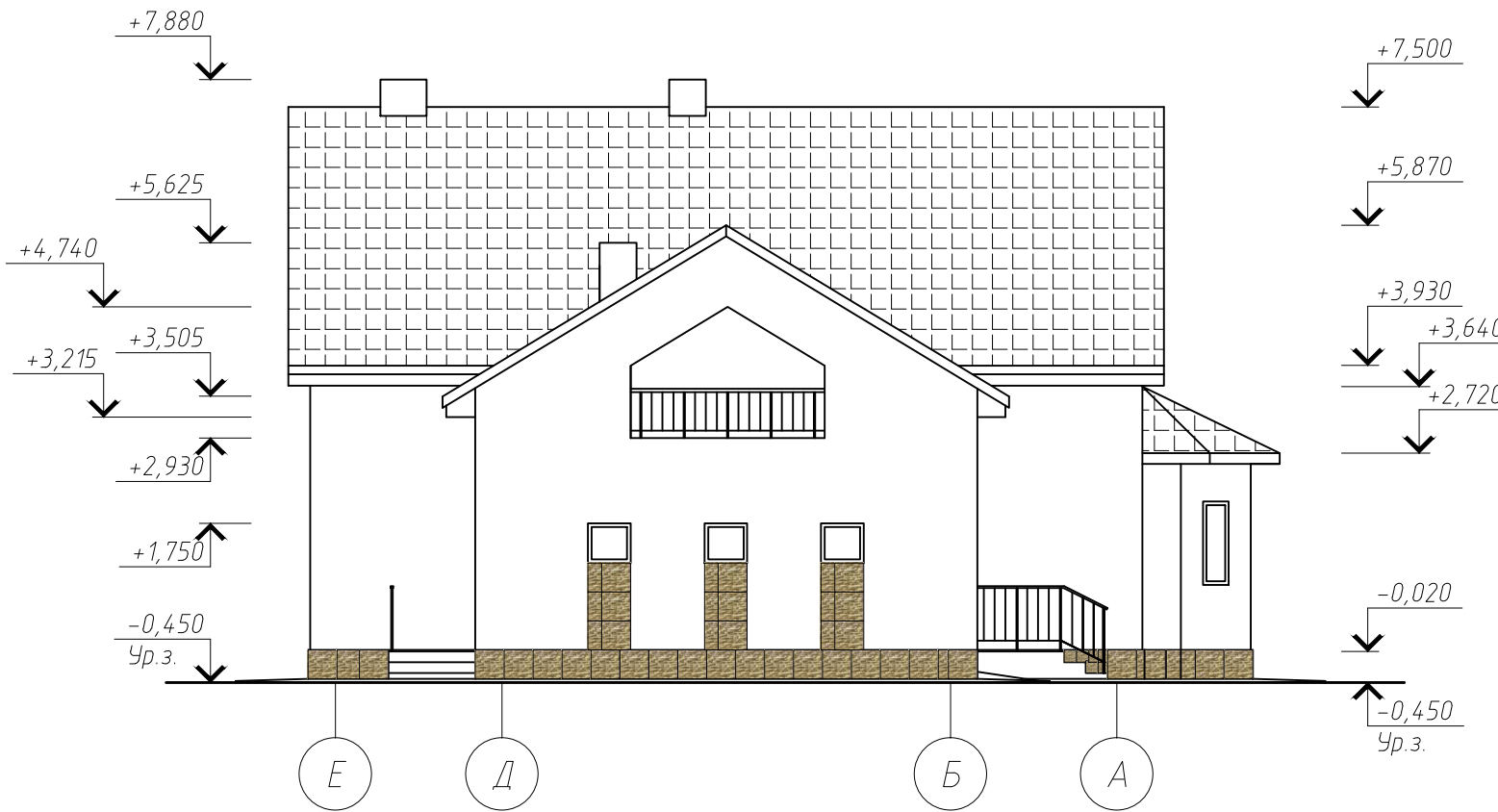
Подп. и дата

Инв. № подл.

Фасад А-Е



Фасад Е-А

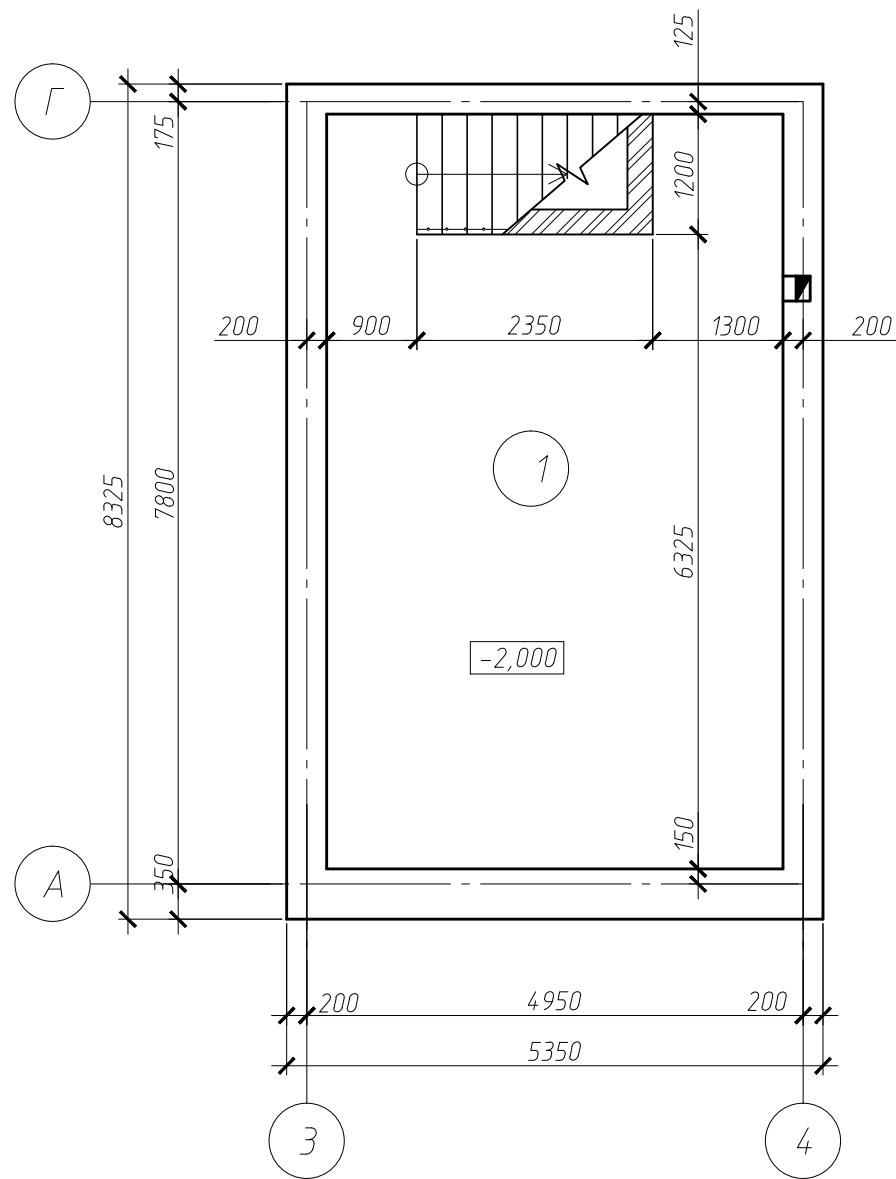


					Белгородская область, г. Губкин, мкр. Юбилейный, ул. Воскресная д.13				
Изм.	Кол. уч.	Лист	№ док.	Подп.	Дата	Одноэтажный 6-и комнатный дом с мансардой	Стадия	Лист	Листов
Директор							ЭП	4	9
Разработал						Фасады А-Е, Е-А			

Согласовано

Инв. № подл. Подп. и дата. Взам. инв. №

План подвала



Экспликация помещений подвала

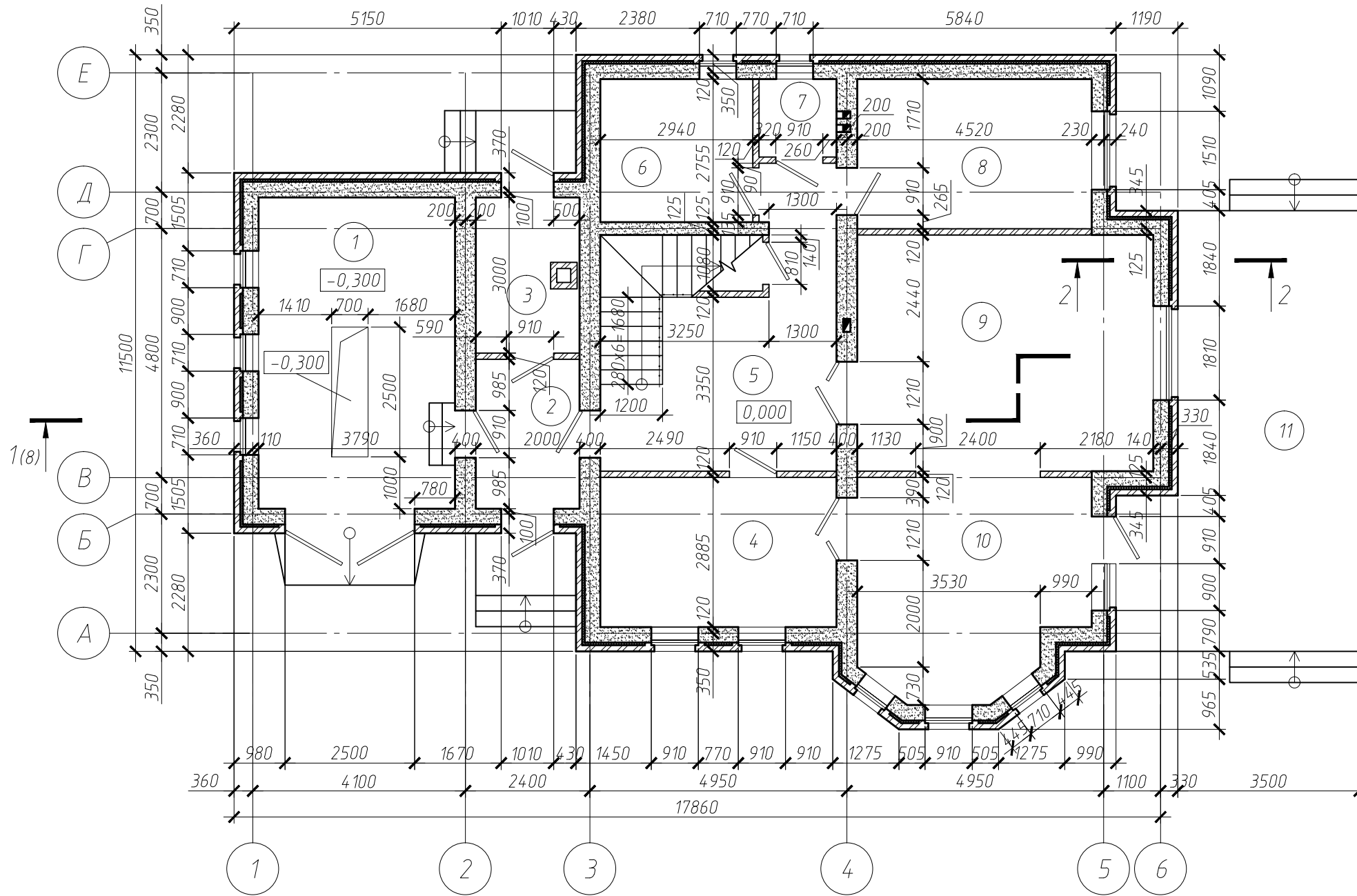
Номер помещения	Наименование	Площадь, м <sup>2</sup>
1	Подсобное помещение	31,40

Согласовано

Инв. № подл.	Подп. и дата	Взам. инв. №

Изм.	Кол. уч.	Лист	№ док.	Подп.	Дата	Белгородская область, г. Губкин, мкр. Юбилейный, ул. Воскресная д.13			
Директор						Одноэтажный 6-и комнатный дом с мансардой	Стадия	Лист	Листов
							ЭП	5	9
Разработал						План подвала на отм. -2,000			

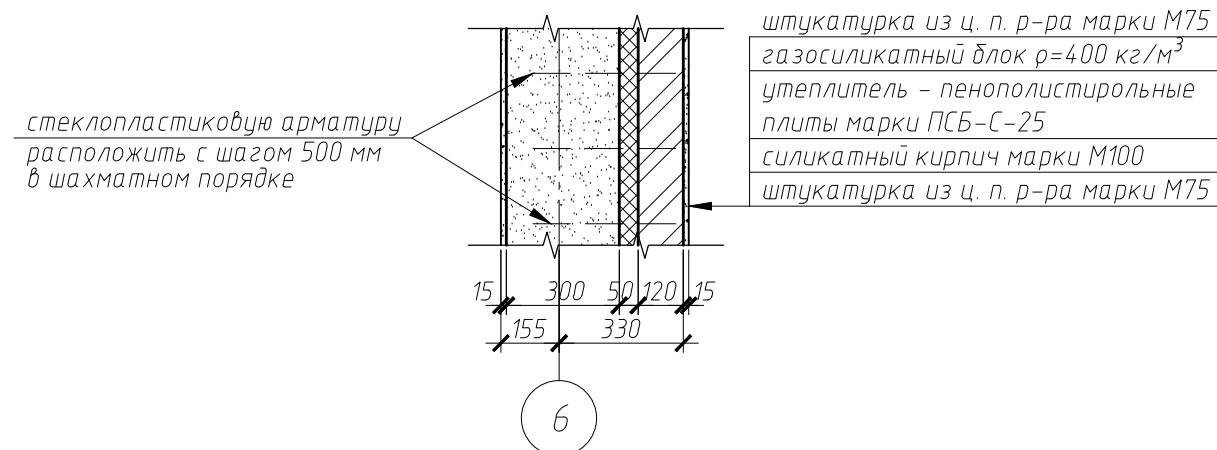
План 1-го этажа



Экспликация помещений 1-го этажа

Номер помещения	Наименование	Площадь, м <sup>2</sup>
1	Гараж	22,74
2	Тамбур	5,76
3	Бойлерная	6,0
4	Кухня	13,13
5	Прихожая	16,80
6	Ванная	8,10
7	Сан. узел	2,24
8	Гостевая	13,04
9	Гостиная	25,98
10	Столовая	17,63
11	Терраса	33,31
Итого:		164,23

2-2



Изм.	Кол. уч.	Лист	№ док.	Подп.	Дата	Белгородская область, г. Губкин, мкр. Юбилейный, ул. Воскресная д.13			
Директор									
Разработал						План 1-го этажа на отм. ±0,000, разрез 2-2.	ЭП	6	9

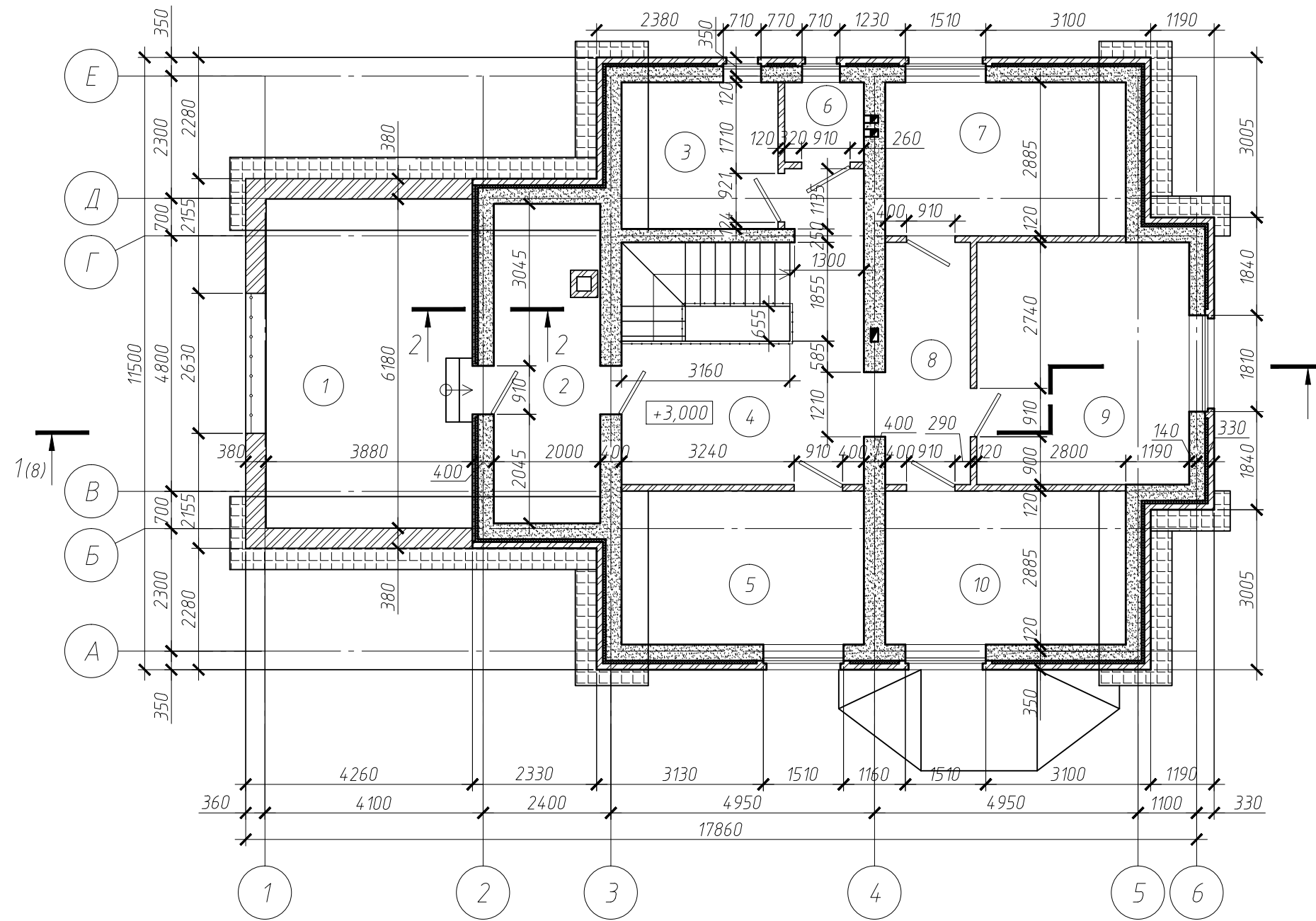
Согласовано

Взам. инв. №

Подп. и дата

Инв. № подл.

План мансардного этажа

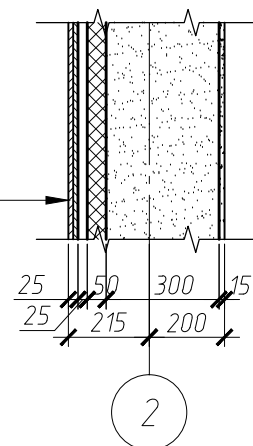


Экспликация помещений мансардного этажа

Номер помещения	Наименование	Площадь, м <sup>2</sup>
1	Терраса	23,98
2	Тамбур	12,0
3	Ванная	8,10
4	Холл	16,86
5	Спальня	13,13
6	Сан. узел	2,24
7	Спальня	13,04
8	Коридор	7,28
9	Спальня	18,15
10	Спальня	13,04
Итого:		126,84

2-2

2 слоя гипсокартона марки ГКЛВ  
воздушная прослойка  
утеплитель - пенополистирольные  
плиты марки ПСБ-С-25  
газосиликатный блок  $\rho=400 \text{ кг/м}^3$   
штукатурка из ц. п. р-ра марки М75



Изм.	Кол. уч.	Лист	№ док.	Подп.	Дата	Белгородская область, г. Губкин, мкр. Юбилейный, ул. Воскресная д.13			
Директор									
Разработал						План мансардного этажа на отм. +3,000, разрез 2-2.			

Согласовано

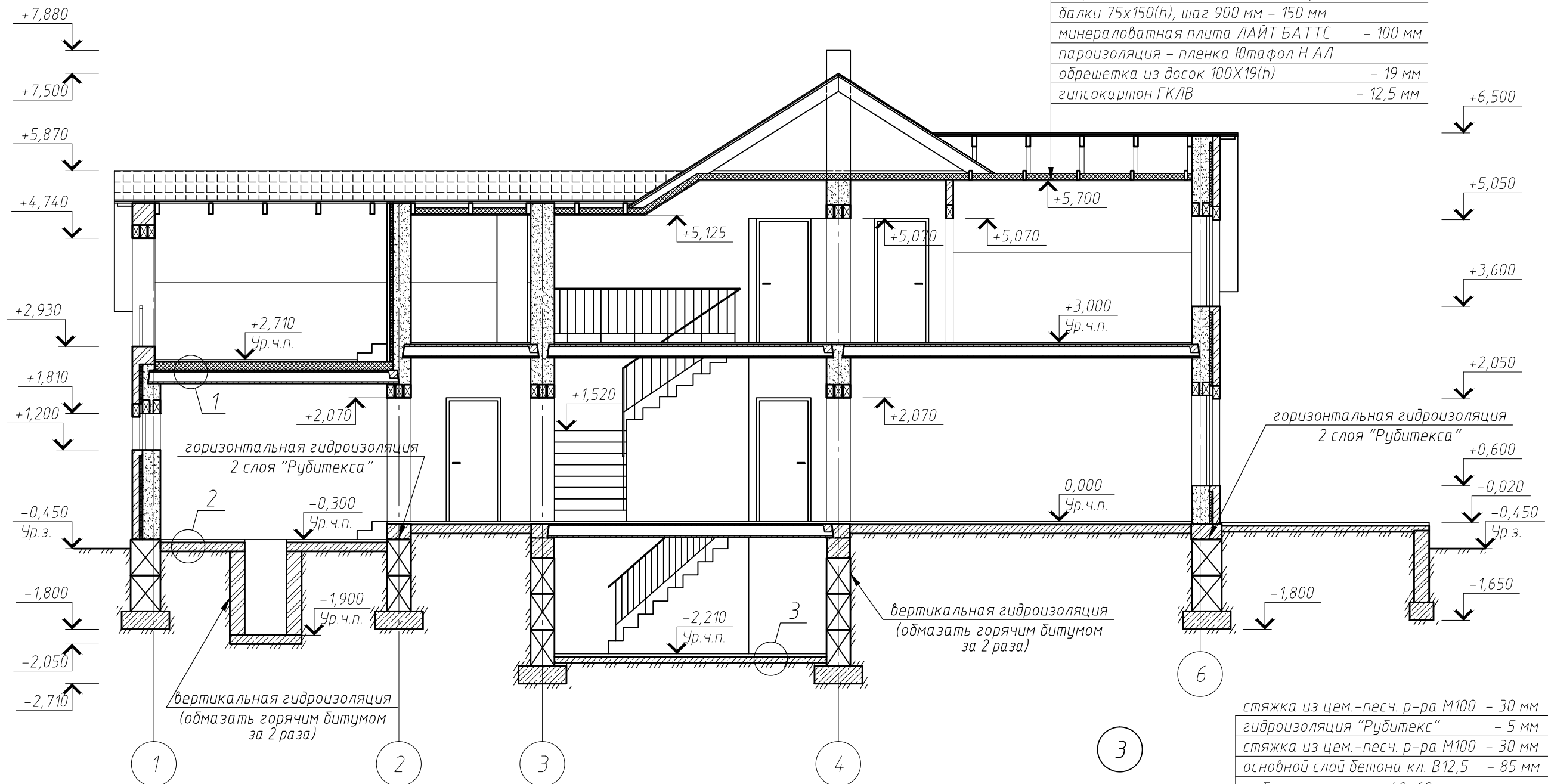
Взам. инв. №

Подп. и дата

Инв. № подл.

1-1

металлочерепица "Монтеррей" - 0,55 мм  
 обрешетка из досок 100X19(н), шаг 350 мм - 19 мм  
 гидроизоляция-пленка Тайвек Софт  
 балки 75x150(н), шаг 900 мм - 150 мм  
 минераловатная плита ЛАЙТ БАТТС - 100 мм  
 пароизоляция - пленка Ютафол Н АЛ  
 обрешетка из досок 100X19(н) - 19 мм  
 гипсокартон ГКЛВ - 12,5 мм



1  
(для террасы)

стяжка из цем.-песч. р-ра М100 - 25 мм  
 гидроизоляция "Рубитекс" - 5 мм  
 стяжка из цем.-песч. р-ра М100 - 30 мм  
 керамзитовый гравий - 120 мм  
 сборная ж.б. плита покрытия - 220 мм

2  
(для гаража)

стяжка из цем.-песч. р-ра М100 с железнением поверхности - 50 мм  
 основной слой бетона кл. В12,5 - 150 мм  
 щебень крупностью 40-60 мм втрамбованный в грунт

3  
(для подвала)

стяжка из цем.-песч. р-ра М100 - 30 мм  
 гидроизоляция "Рубитекс" - 5 мм  
 стяжка из цем.-песч. р-ра М100 - 30 мм  
 основной слой бетона кл. В12,5 - 85 мм  
 щебень крупностью 40-60 мм втрамбованный в грунт

Согласовано

Взам. инв. №

Подп. и дата

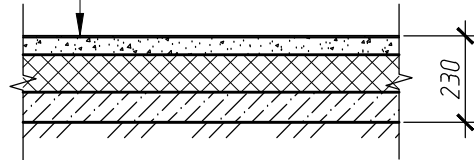
Инв. № подл.

Изм.	Кол. уч.	Лист	№ док.	Подп.	Дата	Белгородская область, г. Губкин, мкр. Юбилейный, ул. Воскресная д.13			
Директор									Одноэтажный 6-и комнатный дом с мансардой
Разработал						Разрез 1-1, узлы 1, 2, 3.	ЭП	8	9



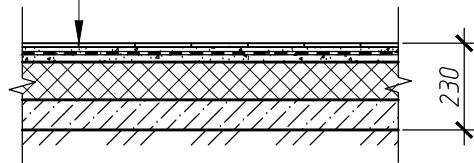
**Узел А**  
(для тамбура, кухни, прихожей, гостиной, гостинной, столовой 1-го этажа)

линолеум полукоммерческий на теплозвукоизолирующей подоснове ГОСТ 18108-80	-3 мм
прослойка из клеящей мастики	-1 мм
стяжка из цем.-песч. р-ра М100	- 46 мм
керамзитовый гравий	-100 мм
основной слой бетона В12,5	- 80 мм
щебень крупностью 40-60 мм втрамбованный в грунт	



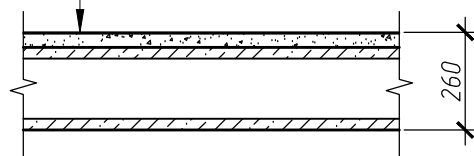
**Узел Б**  
(для бойлерной, ванной и сан. узла 1-го этажа)

керамическая плитка для полов ГОСТ 6787-2001	-10 мм
стяжка из цем.-песч. р-ра М100	- 20 мм
гидроизоляционная мастика "Килто керагум" с волокнистой тканью -1:1,5 мм	
стяжка из цем.-песч. р-ра М100	- 20 мм
керамзитовый гравий	-100 мм
основной слой бетона В12,5	- 80 мм
щебень крупностью 40-60 мм втрамбованный в грунт	



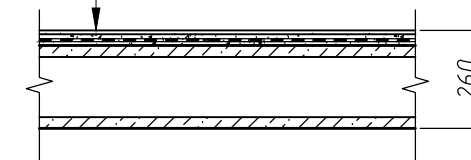
**Узел В**  
(для тамбура, холла и спален мансардного этажа)

линолеум полукоммерческий на теплозвукоизолирующей подоснове ГОСТ 18108-80	-3 мм
прослойка из клеящей мастики	-1 мм
стяжка из цем.-песч. р-ра М100	- 36 мм
сборная ж.б. плита покрытия	- 220 мм

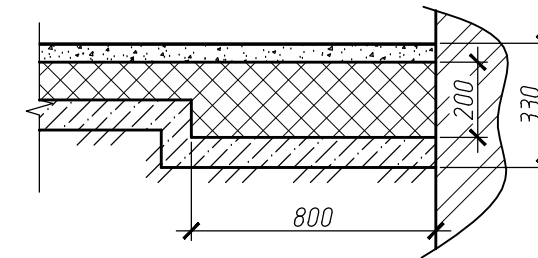


**Узел Г**  
(для ванной и сан. узла мансардного этажа)

керамическая плитка для полов ГОСТ 6787-2001	-10 мм
стяжка из цем.-песч. р-ра М100	- 15 мм
гидроизоляционная мастика "Килто керагум" с волокнистой тканью -1:1,5 мм	
стяжка из цем.-песч. р-ра М100	- 15 мм
сборная ж.б. плита покрытия	- 220 мм



**Узел Д**  
Узел утепления пола по контуру здания



**Примечание:**

1. Утепление по узлу Д выполнить по всему периметру здания. При этом конструкция пола должна соответствовать узлу пола, указанному для данного помещения.

Согласовано				
Взам. инв. №				
Подп. и дата				
Инв. № подл.				

Изм.	Кол. уч.	Лист	№ док.	Подп.	Дата	Белгородская область, г. Губкин, мкр. Юбилейный, ул. Воскресная д.13			
Директор						Одноэтажный 6-и комнатный дом с мансардой	Стадия	Лист	Листов
							ЭП	9	9
Разработал						Конструкция полов			