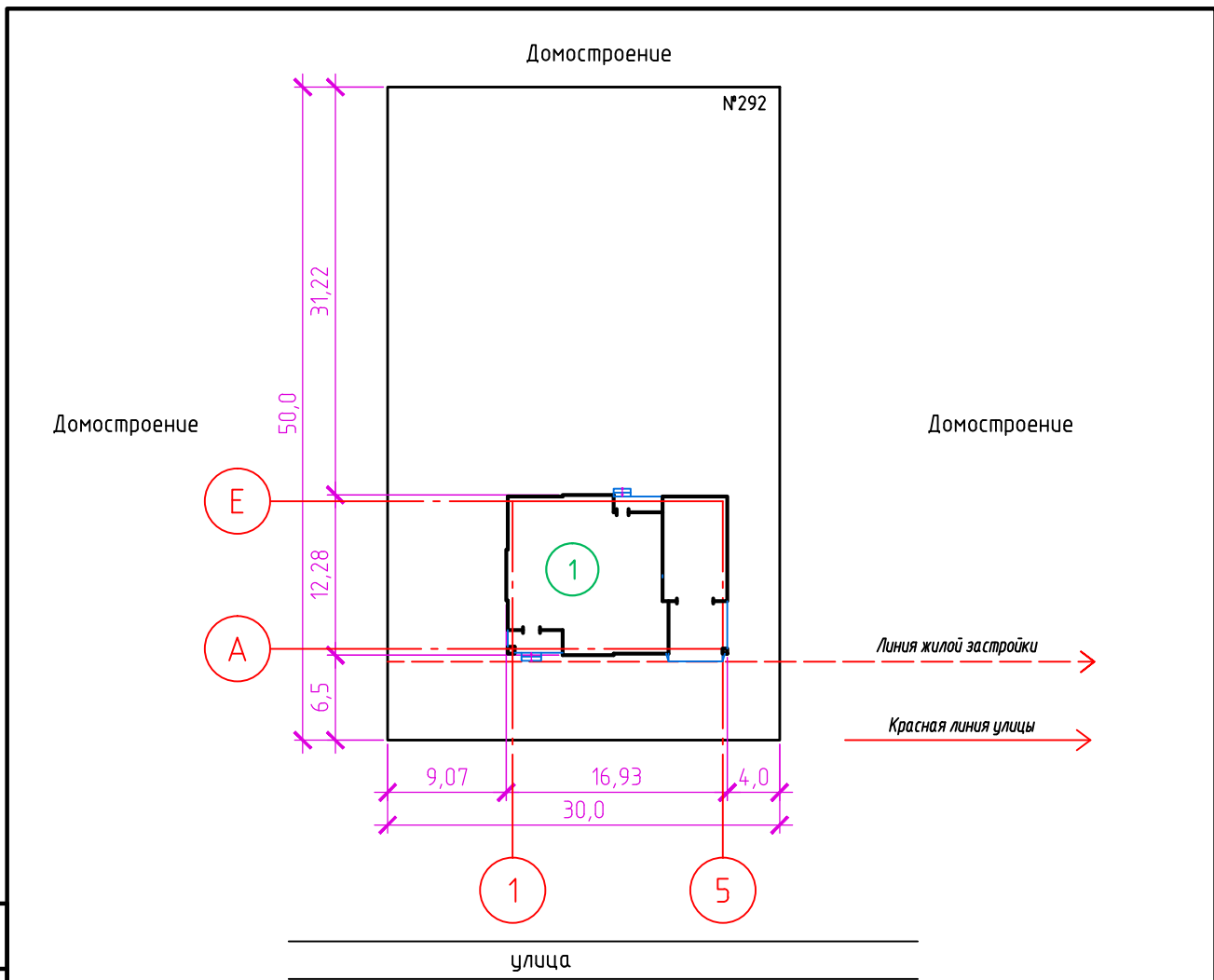


Согласовано



Экспликация зданий и сооружений

№ по генплану	Наименование	Примечание							
1	Жилой дом	проектируемый							
Белгородская обл., г. Губкин, мкр. Северо-западный, №292									
Изм.	Кол.уч.	Лист	№ док.	Подп.	Дата	Одноэтажный дом с мансардой	Стадия	Лист	Листов
							ЭП	1	7
Место допустимого размещения зданий, строений, сооружений									

Взам. инф. №

Подп. и дата

Инф. № подл.

Директор					
Разработал					

ОБЩИЕ ДАННЫЕ

Настоящий проект выполнен в соответствии с действующими нормами и правилами. Пожарная и взрывная безопасность обеспечивается при соблюдении предусмотренных проектом мероприятий и регламентированных правил эксплуатации. Проект соответствует требованиям СНиП по тепловой устойчивости ограждающих конструкций и сооружений.

1. Объемно-планировочные решения

1.1 Жилое здание запроектировано одноэтажным с мансардой, прямоугольной формы с размерами в осях А-Е – 11,32, 1-5 – 16,1 м.

Высота 1-го этажа 3,0 м, мансардного 3,32 м (в чистоте от уровня пола до низа перекрытий).

1.2 За отметку 0,000 принята отметка чистого пола первого этажа.

2. Конструктивные решения

2.1 Жилой дом запроектирован со стенами из газосиликатных блоков Аэробел, утеплителя – минераловатные плиты ВЕНТИ БАТТС, $\delta=50$ мм и лицевого керамического кирпича.

Перегородки – силикатный и керамический кирпич. Перекрытие: 1-го этажа ж.б плиты; 2-го этажа – по деревянным стропилам уложенным на поперечные и продольные стены.

2.2 Фундаменты наружных стен – монолитные железобетонные. Фундаменты выполнить по отдельно разработанному проекту, на основании инженерно-геологических изысканий.

2.3 Полы: тамбур, коридоры, спальни, гостиные, кухня, зал – линолеум; сан. узлы, котельной – керамическая плитка.

2.4 Крыша скатная, по наклонным деревянным стропилам сеч. 50x200(н) мм с шагом 900мм, с кровлей из металлочерепицы.

ТЭП

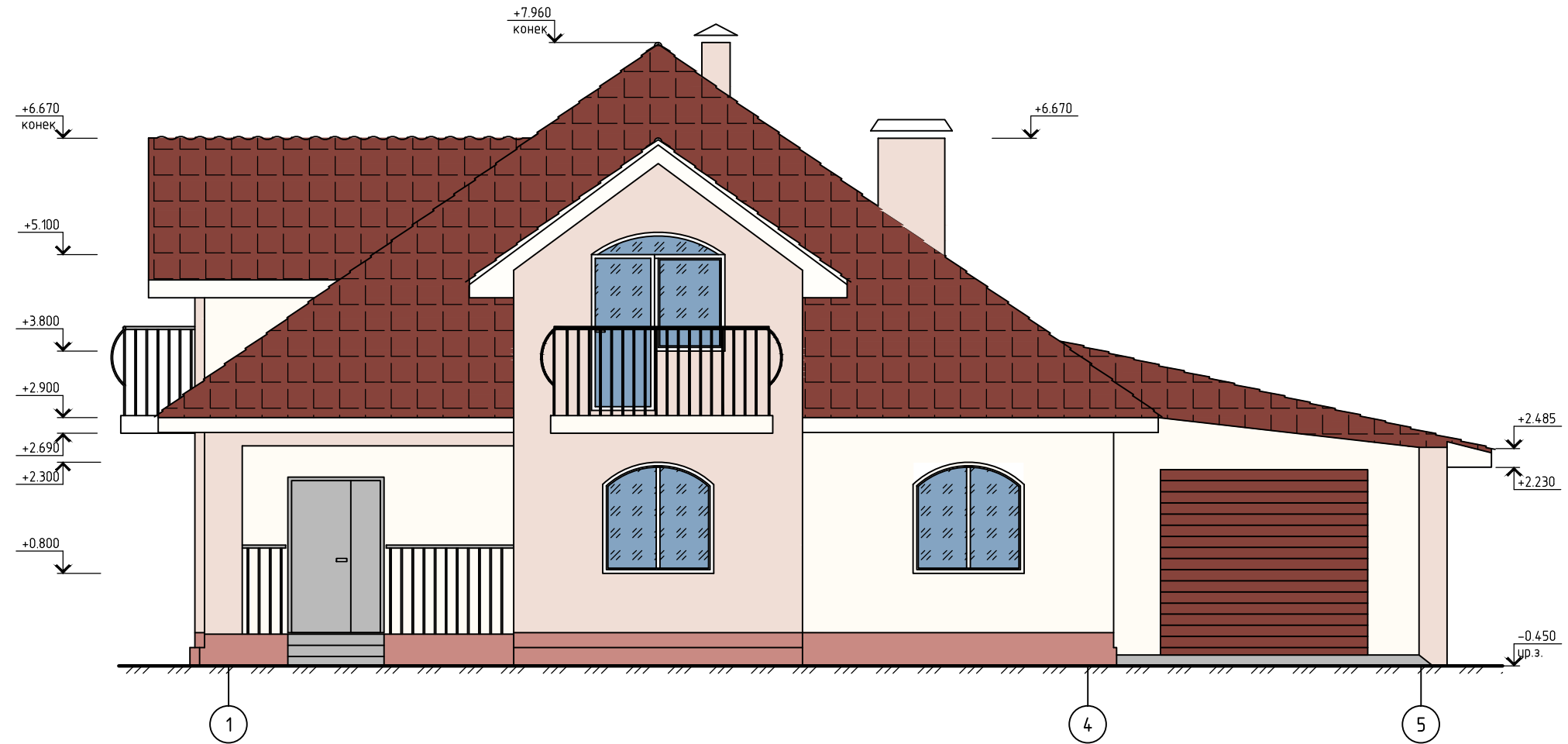
Общая площадь	217.39	135.85	81.54
Жилая площадь	59.15	15.29	43.86
	всего	1-го этажа	мансардного этажа

Отделка фасадов

Цоколь	Керамический облицовочный кирпич
Стены	Керамический облицовочный кирпич
Окна	Пластиковые
Двери	Металлические с заводской отделкой
Кровля	Металлочерепица

						Белгородская обл., г. Губкин, мкр. Северо-западный, №292			
Изм.	Кол.уч.	Лист	№ док.	Подп.	Дата	Одноэтажный дом с мансардой	Стадия	Лист	Листов
							ЭП	2	
Директор						Общие данные			
Разработал									

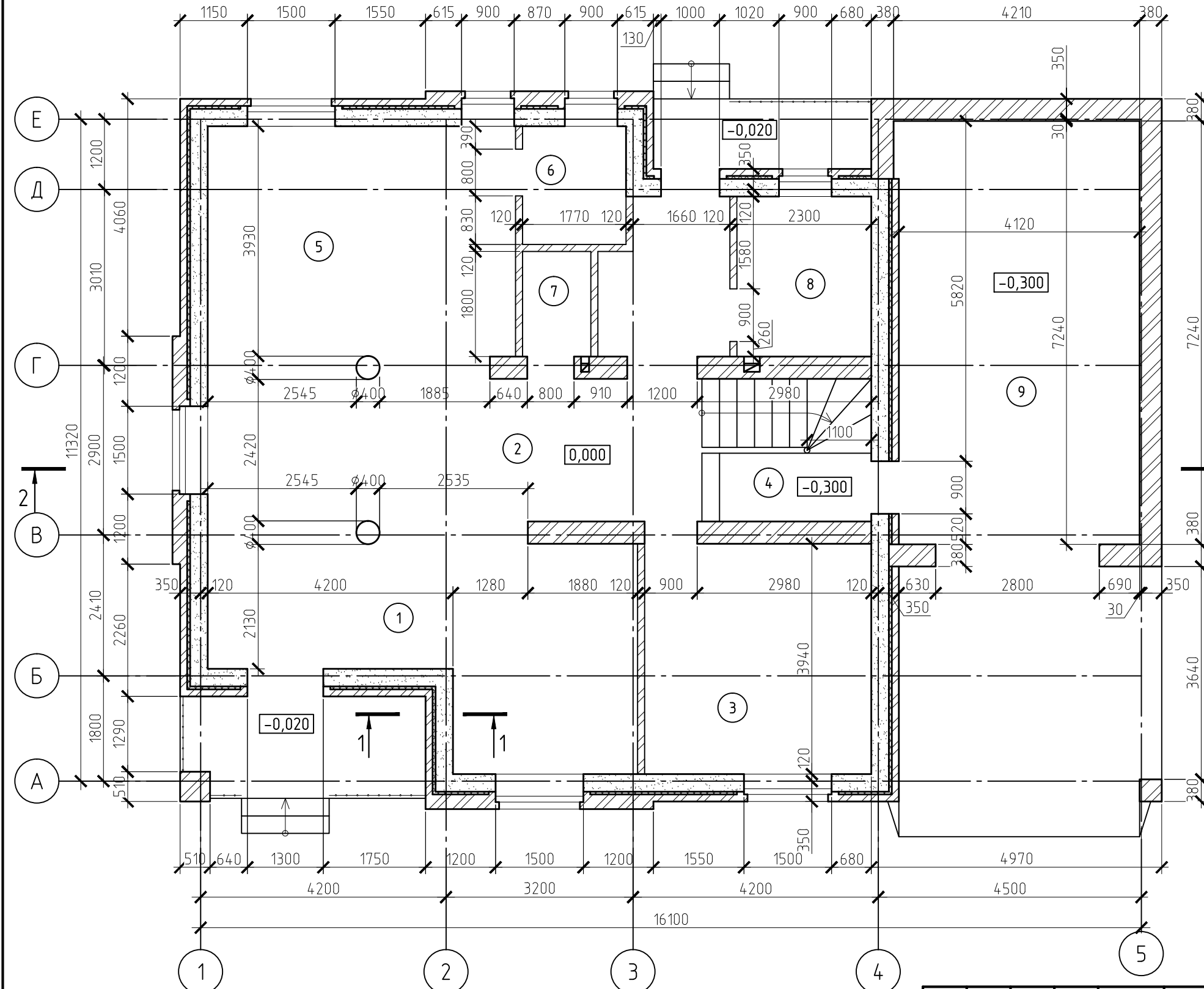
Фасад 1-5



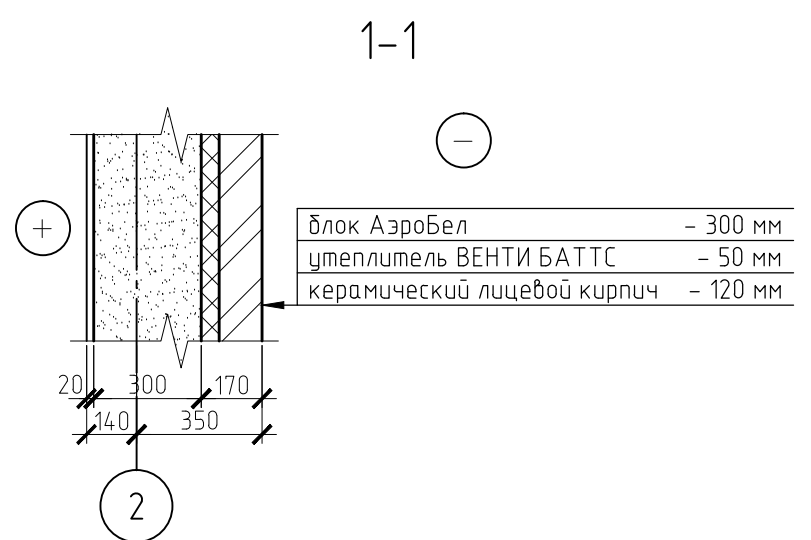
						Белгородская обл., г. Губкин, мкр. Северо-западный, №292			
Изм.	Кол.уч.	Лист	№ док.	Подп.	Дата	Одноэтажный дом с мансардой	Стадия	Лист	Листов
Директор							ЭП	3	
Разработал						Фасад 1-5			

План 1-го этажа

Экспликация помещений

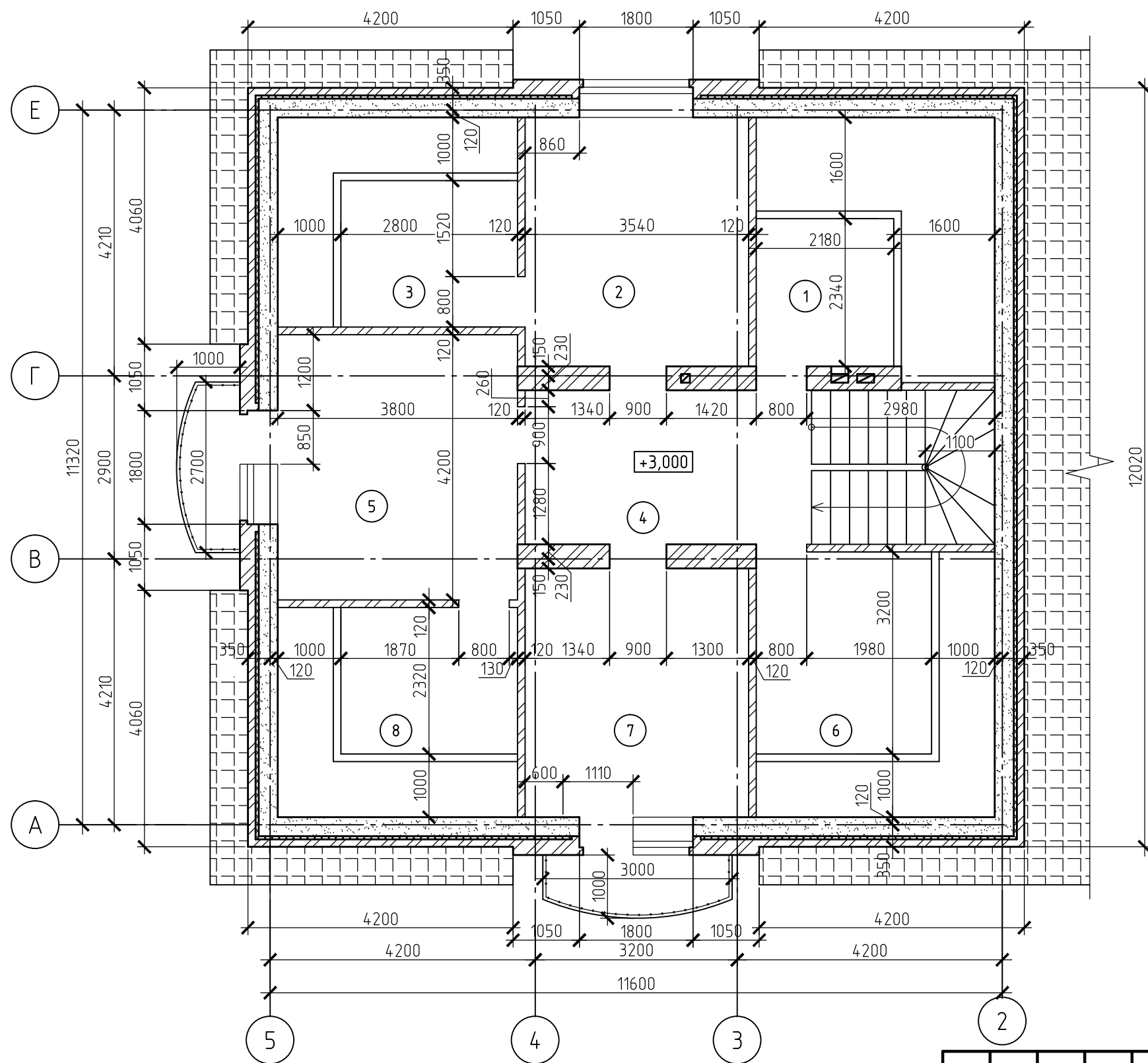


Номер помещения	Наименование	Площадь, м ²
1	Гостинная-прихожая	36.88
2	Коридор	13.37
3	Спальня	15.29
4	Лестничная клетка	7.08
5	Кухня	20.76
6	Котельная	3.58
7	Санузел	2.11
8	Ванная	6.3
9	Гараж	30.48
Итого:		135.85



Белгородская обл., г. Губкин, мкр. Северо-западный, №292					
Изм.	Кол.уч.	Лист	№ док.	Подп.	Дата
Директор					
Разработал					
Одноэтажный дом с мансардой				Стадия	Лист
План 1_го этажа				ЭП	4
				Листов	

План мансардного этажа

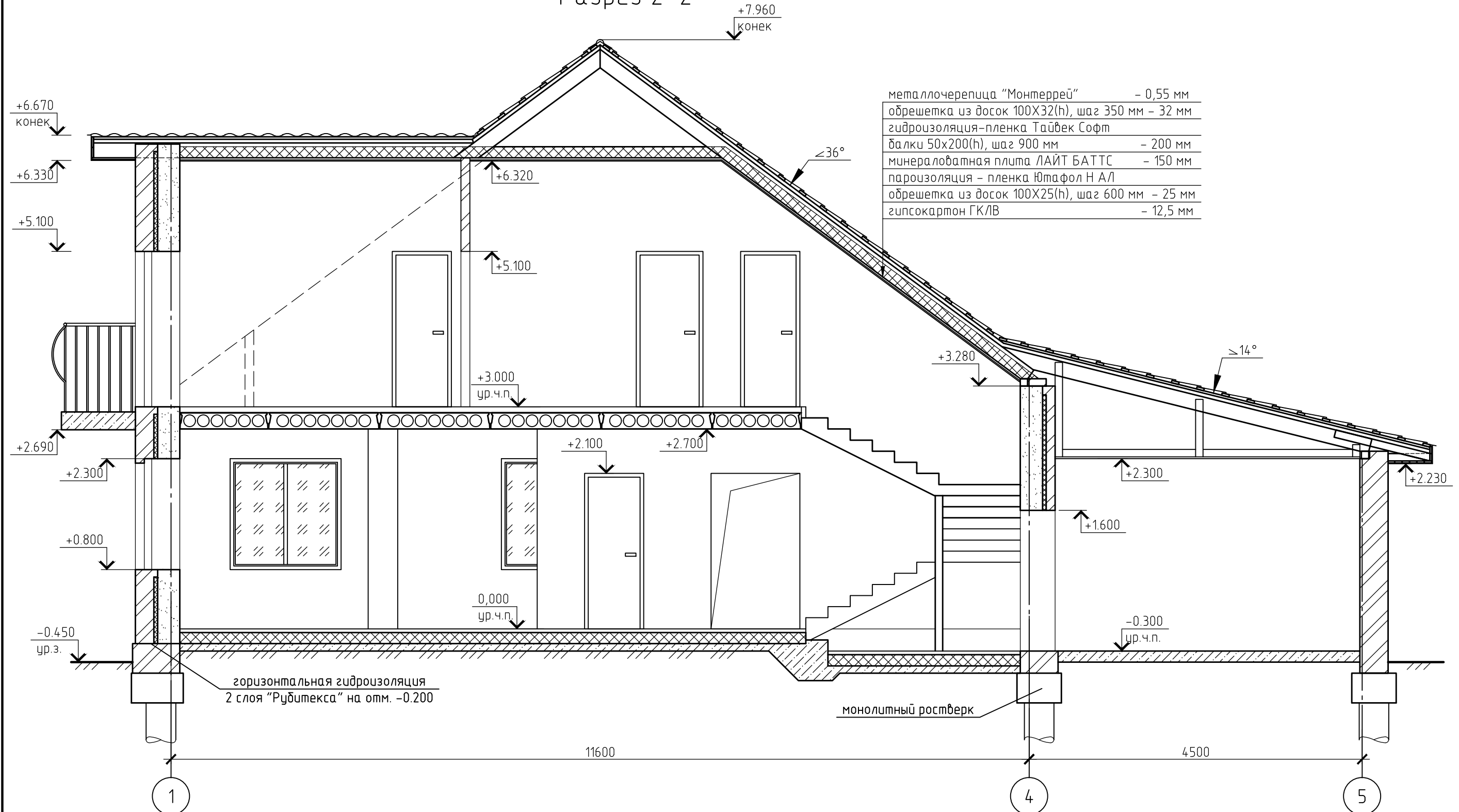


Экспликация помещений

Номер помещения	Наименование	Площадь, м ²
1	Санузел	5.1
2	Спальня	13.95
3	Кладовая	6.5
4	Коридор	11.08
5	Спальня	15.96
6	Кладовая	8.9
7	Спальня	13.95
8	Кладовая	6.5
Итого:		81.94

						Белгородская обл., г. Губкин, мкр. Северо-западный, №292			
Изм.	Кол.уч.	Лист	№ док.	Подп.	Дата	Одноэтажный дом с мансардой	Стадия	Лист	Листов
Директор							ЭП	5	
Разработал						План мансардного этажа			

Разрез 2-2

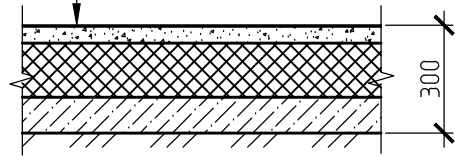


- металлочерепица "Монтеррей" - 0,55 мм
- обрешетка из досок 100X32(н), шаг 350 мм - 32 мм
- гидроизоляция-пленка Тайвек Софт
- балки 50x200(н), шаг 900 мм - 200 мм
- минераловатная плита ЛАЙТ БАТТС - 150 мм
- пароизоляция - пленка Ютафол Н АЛ
- обрешетка из досок 100X25(н), шаг 600 мм - 25 мм
- гипсокартон ГКЛВ - 12,5 мм

						Белгородская обл., г. Губкин, мкр. Северо-западный, №292			
Изм.	Кол.уч.	Лист	№ док.	Подп.	Дата	Одноэтажный дом с мансардой	Стадия	Лист	Листов
Директор							ЭП	6	
Разработал						Разрез 2-2			

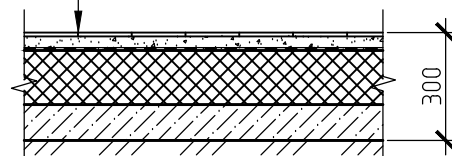
Узел А
(для тамбура, кухни, кладовой, спальни,
гостинной 1-го этажа)

линолеум полукommerческий на теплозвукоизолирующей подоснове ГОСТ 18108-80	-3 мм
прослойка из клеящей мастики	-1 мм
стяжка из цем.-песч. р-ра М100	- 46 мм
керамзитовый гравий пролитый цем.-песч. раствором М100	- 150 мм
основной слой бетона В12,5	- 100 мм
щебень крупностью 40-60 мм втрамбованный в грунт	



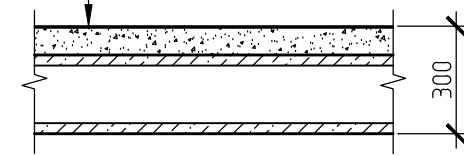
Узел Б
(для котельной и сан. узла 1-го этажа)

керамическая плитка для полов ГОСТ 6787-2001	-10 мм
клеевой слой	- 6 мм
стяжка из цем.-песч. р-ра М100	- 30 мм
гидроизоляция 1 слой Рубитекса	- 4 мм
керамзитовый гравий пролитый цем.-песч. раствором М100	- 150 мм
основной слой бетона В12,5	- 100 мм
щебень крупностью 40-60 мм втрамбованный в грунт	



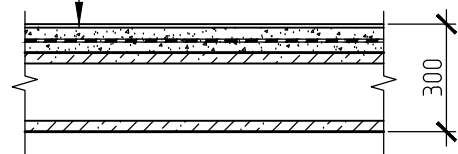
Узел В
(для коридора и спален 2-го этажа)

линолеум полукommerческий на теплозвукоизолирующей подоснове ГОСТ 18108-80	-3 мм
прослойка из клеящей мастики	-1 мм
стяжка из цем.-песч. р-ра М100	- 76 мм
сборная ж.б. плита покрытия	- 220 мм



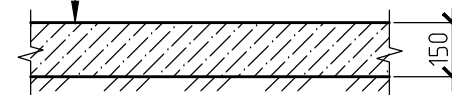
Узел Г
(для сан. узла 2-го этажа)

керамическая плитка для полов ГОСТ 6787-2001	-10 мм
клеевой слой	- 6 мм
стяжка из цем.-песч. р-ра М100	- 30 мм
гидроизоляция 1 слой Рубитекса	- 4 мм
стяжка из цем.-песч. р-ра М100	- 30 мм
сборная ж.б. плита покрытия	- 220 мм



Узел Д
(для гаража)

основной слой бетона В12,5 с железнением поверхности	- 150 мм
щебень крупностью 40-60 мм втрамбованный в грунт	



						Белгородская обл., г. Губкин, мкр. Северо-западный, №292			
Изм.	Кол.уч.	Лист	№ док.	Подп.	Дата	Одноэтажный дом с мансардой	Стадия	Лист	Листов
Директор							ЭП	7	
Разработал						Конструкция полов			