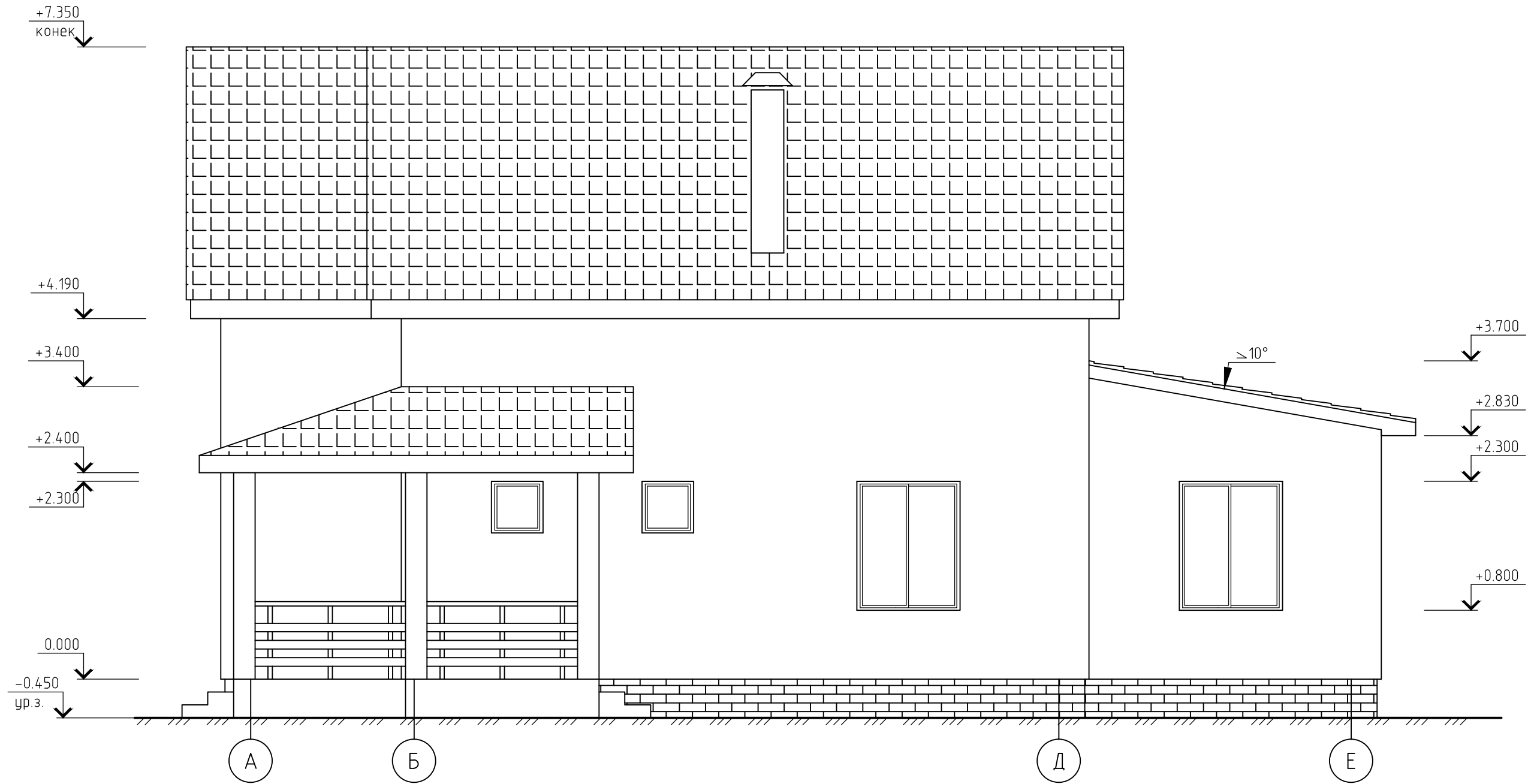


Фасад 1-4



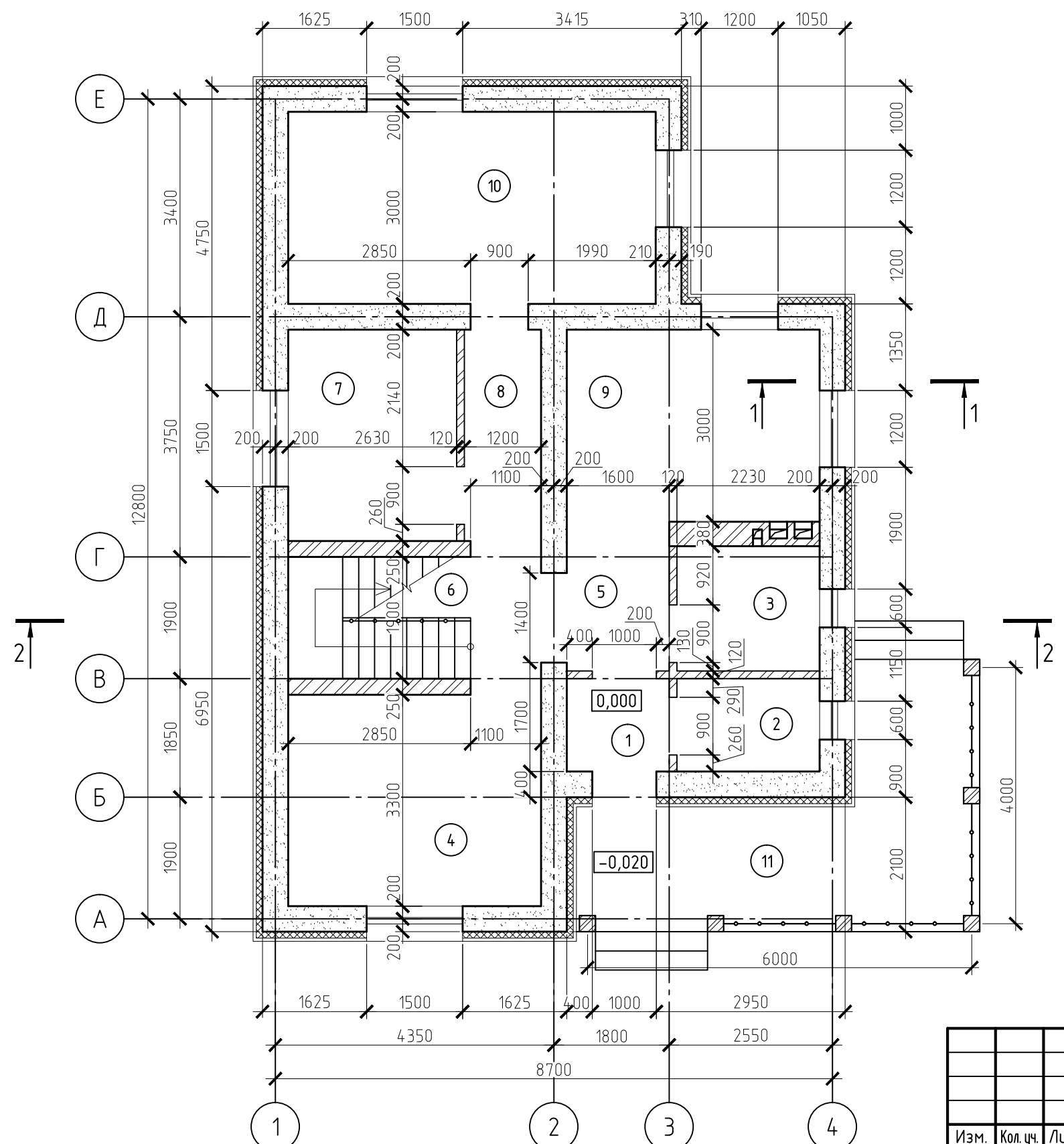
						Белгородская обл., г. Губкин ул.			
Изм.	Кол. уч.	Лист	№ док.	Подп.	Дата	Одноэтажный дом с мансардой	Стадия	Лист	Листов
Директор							ЭП	3	
Разработал						Фасад 1-4			

Фасад А-Е



						Белгородская обл., г. Губкин ул.			
Изм.	Кол. уч.	Лист	№ док.	Подп.	Дата	Одноэтажный дом с мансардой	Стадия	Лист	Листов
Директор							ЭП	4	
Разработал						Фасад А-Е			

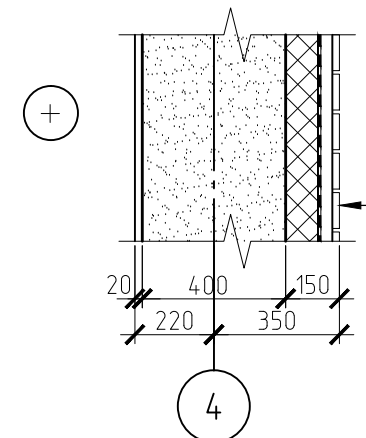
План 1-го этажа



Экспликация помещений

Номер помещения	Наименование	Площадь, м ²
1	Тамбур	2.32
2	Котельная	3.23
3	Санузел	4.35
4	Гостинная	13.03
5	Коридор	6.38
6	Лестничная клетка	5.42
7	Спальня	8.68
8	Коридор	3.96
9	Кухня	11.85
10	Зал	17.22
Итого:		76.44

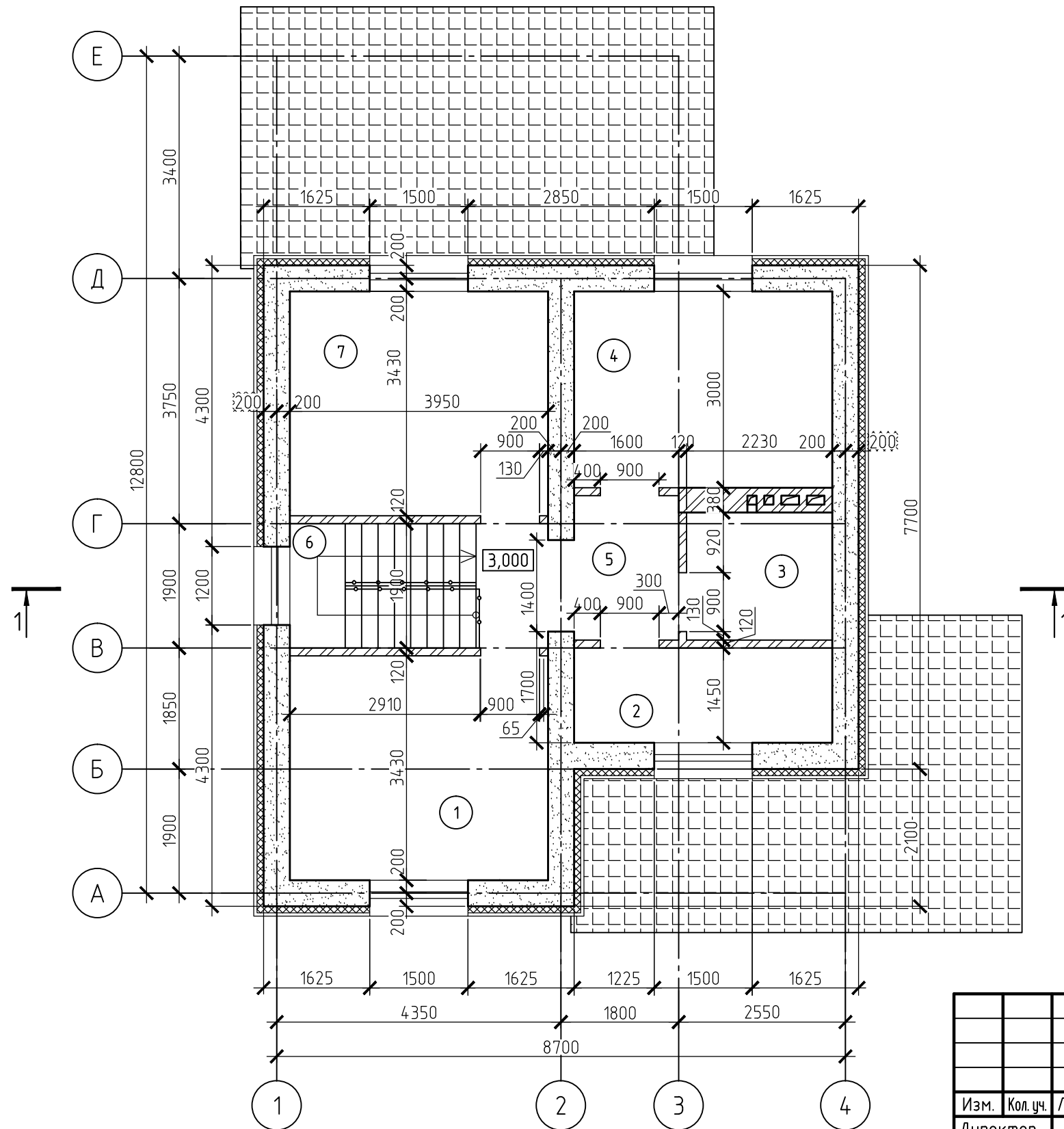
1-1



- штукатурка из ц. п. р-ра марки М100 - 20 мм
- наружная стена - 400 мм
- утеплитель ВЕНТИ БАТТС - 100 мм
- гидро-, ветрозащитная мембрана "Тайвек"
- направляющий профиль
- сайдинг - 50 мм

Белгородская обл., г. Губкин ул.					
Изм.	Кол. уч.	Лист	№ док.	Подп.	Дата
Директор					
Одноэтажный дом с мансардой				Стадия	Лист
				ЭП	5
План 1_го этажа					
Разработал					

План мансардного этажа



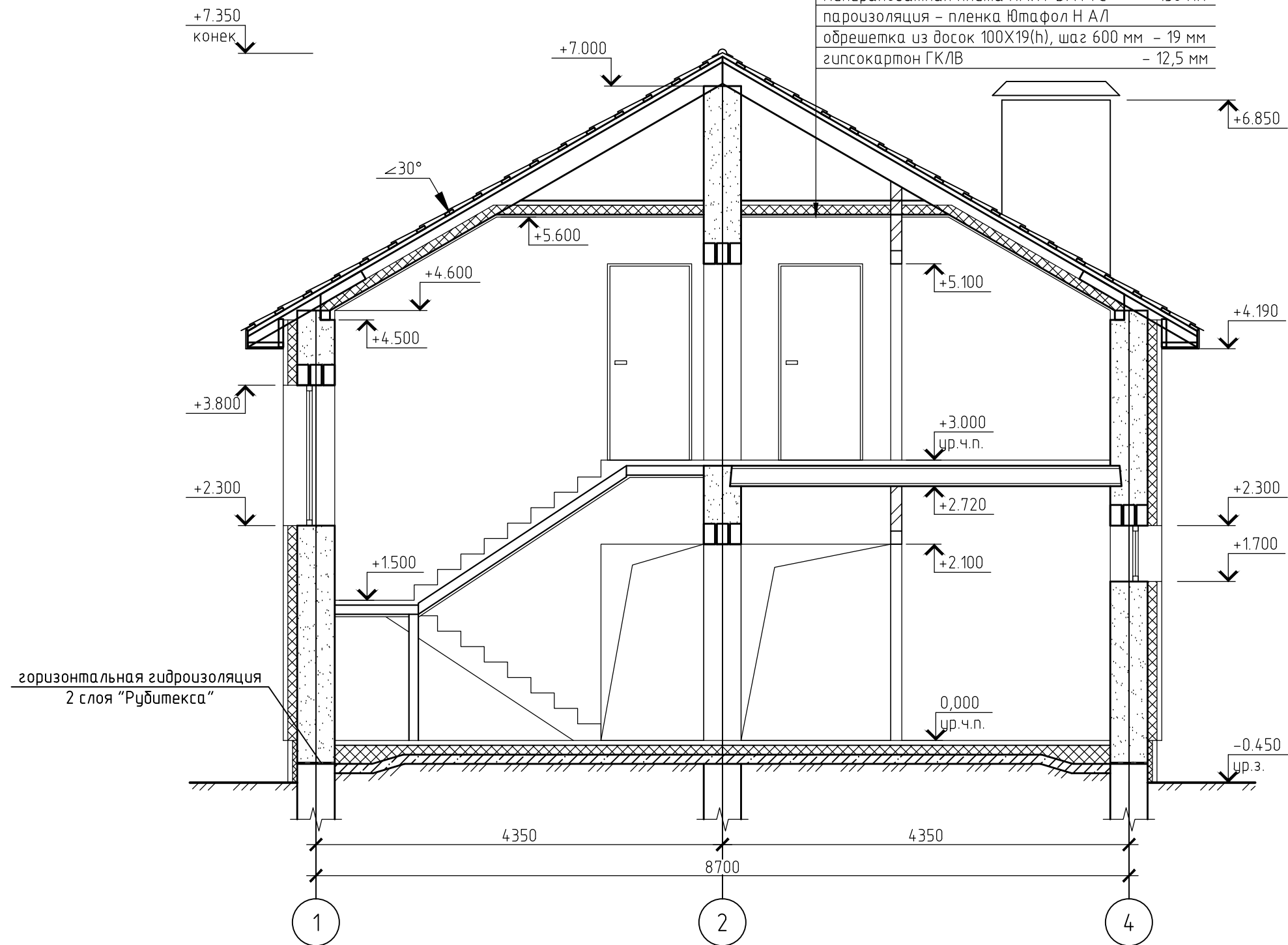
Экспликация помещений

Номер помещения	Наименование	Площадь, м ²
1	Спальня	13.55
2	Кладовая	5.73
3	Санузел	4.35
4	Спальня	11.85
5	Коридор	6.19
6	Лестничная клетка	5.42
7	Спальня	13.55
Итого:		60.64

						Белгородская обл., г. Губкин ул.			
Изм.	Кол. уч.	Лист	№ док.	Подп.	Дата	Одноэтажный дом с мансардой	Стадия	Лист	Листов
Директор							ЭП	6	
Разработал						План мансардного этажа			

Разрез 2-2

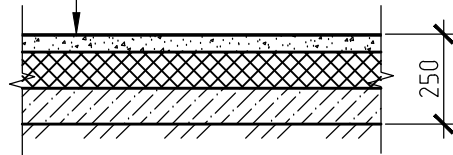
металлочерепица "Монтеррей"	- 0,55 мм
обрешетка из досок 100X32(н), шаг 350 мм	- 32 мм
гидроизоляция-пленка Тайвек Софт	
балки 50x200(н), шаг 900 мм	- 200 мм
минераловатная плита ЛАЙТ БАТТС	- 150 мм
пароизоляция - пленка Ютафол Н АЛ	
обрешетка из досок 100X19(н), шаг 600 мм	- 19 мм
гипсокартон ГКЛВ	- 12,5 мм



						Белгородская обл., г. Губкин ул.		
Изм.	Кол.уч.	Лист	№ док.	Подп.	Дата	Одноэтажный дом с мансардой		
Директор						Стадия	Лист	Листов
						ЭП	7	
Разработал						Разрез 2-2		

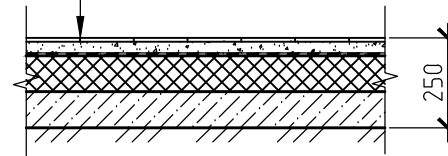
Узел А
(для тамбура, кухни, коридора, спальни,
зала, гостиной и столовой 1-го этажа)

линолеум полупромышленный на теплозвукоизолирующей подоснове ГОСТ 18108-80	- 3 мм
прослойка из клеящей мастики	- 1 мм
стяжка из цем.-песч. р-ра М100	- 46 мм
керамзитовый гравий пролитый цем.-песч. раствором М100	- 100 мм
основной слой бетона В12,5	- 100 мм
щебень крупностью 40-60 мм втрамбованный в грунт	



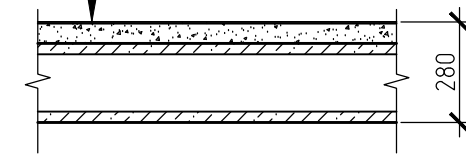
Узел Б
(для котельной и сан. узла 1-го этажа)

керамическая плитка для полов ГОСТ 6787-2001	- 10 мм
клеевой слой	- 6 мм
стяжка из цем.-песч. р-ра М100	- 30 мм
гидроизоляция 1 слой Рубитекса	- 4 мм
керамзитовый гравий пролитый цем.-песч. раствором М100	- 100 мм
основной слой бетона В12,5	- 100 мм
щебень крупностью 40-60 мм втрамбованный в грунт	



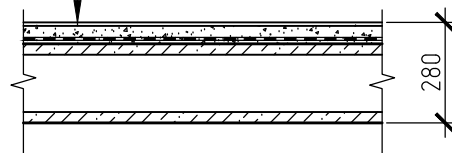
Узел В
(для коридора и спален 2-го этажа)

линолеум полупромышленный на теплозвукоизолирующей подоснове ГОСТ 18108-80	- 3 мм
прослойка из клеящей мастики	- 1 мм
стяжка из цем.-песч. р-ра М100	- 56 мм
сборная ж.б. плита покрытия	- 220 мм

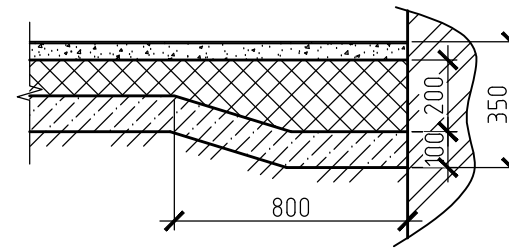


Узел Г
(для сан. узла 2-го этажа)

керамическая плитка для полов ГОСТ 6787-2001	- 10 мм
клеевой слой	- 6 мм
стяжка из цем.-песч. р-ра М100	- 40 мм
гидроизоляция 1 слой Рубитекса	- 4 мм
сборная ж.б. плита покрытия	- 220 мм



Узел утепления пола по контуру здания



						Белгородская обл., г. Губкин ул.			
Изм.	Кол. уч.	Лист	№ док.	Подп.	Дата	Одноэтажный дом с мансардой	Стадия	Лист	Листов
Директор							ЭП	8	
Разработал						Конструкция полов			