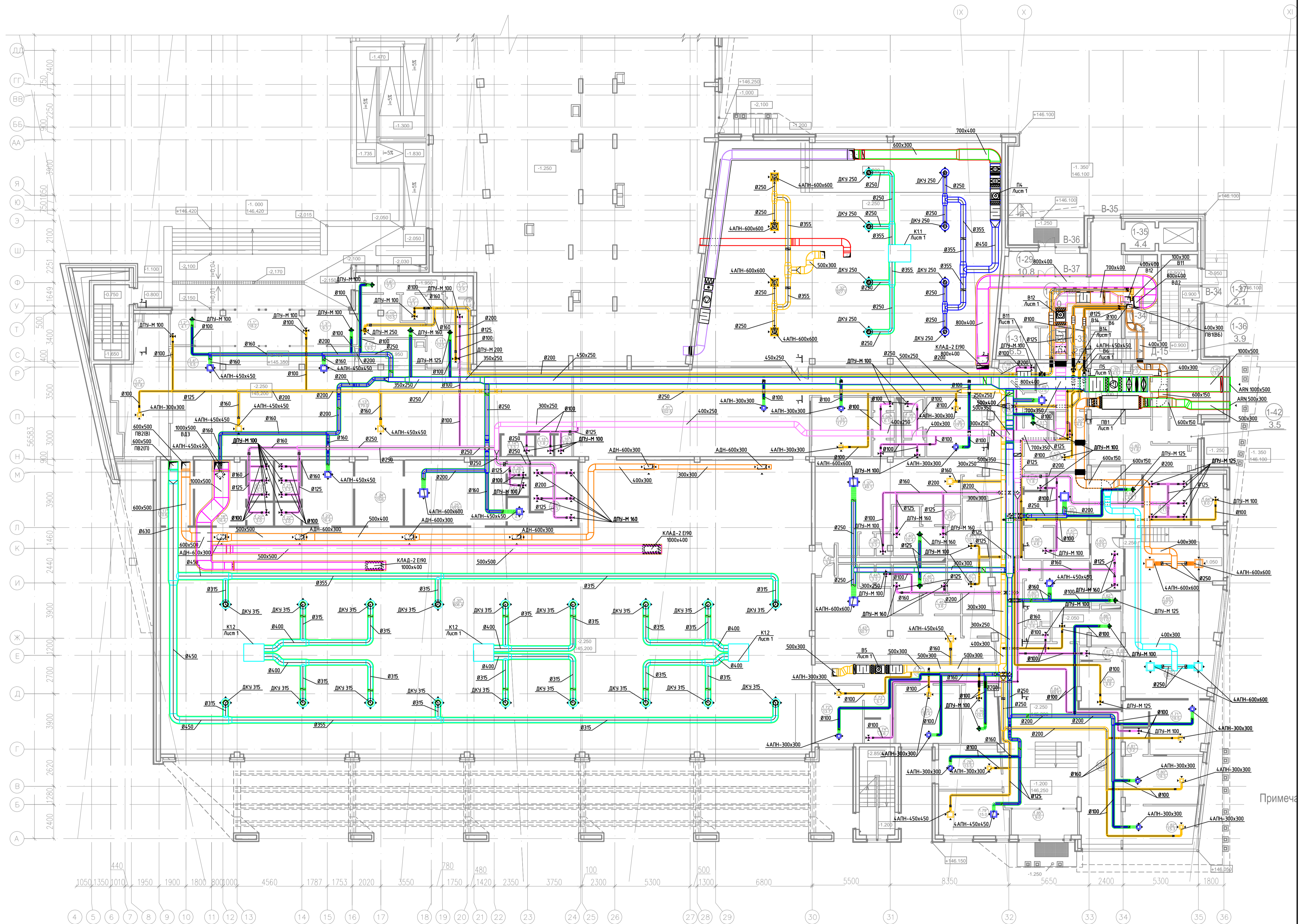


Экспликация

Номер по плану	Наименование помещения	Площадь	Примеч.
1	2	3	4
11*	Тамбур	18,2	
12*	Касса	4,1	
13*	Деж администратор	9,3	
14*	Камера хранения	5,5	
15*	Гардеробная	31,8	
16*	Коридор загрузочная	7,3	
17*	Гардероб для персонала	2,9	
18*	Санузел для персонала	3,2	
19*	Кладовая	3,1	
110*	Моечная	10,5	
111*	Догоготовочная	12,1	
112*	Раздаточная	9,5	
113*	Холл	17,9	
114*	Санузел для инвалидов	3,3	
115*	Санузел мужской	1,8	
116*	Санузел женский	1,8	
117*	Тамбур	10,6	
118*	Детская раздевалка для девочек	16,4	
119*	Душевая	5,3	
120*	Санузел	3	
121*	Душевая	5,3	
122*	Санузел	3	
123*	Детская раздевалка для мальчиков	16,4	
124*	Тамбур	15,6	
125*	Детская раздевалка для мальчиков	32,9	
126*	Санузел	1,8	
127*	Санузел	1,8	
128*	Преддушевая	4,1	
129*	Душевая	14,3	
130*	Большой тренажерный зал	808,4	
131*	Холл	102,5	
132*	Малый тренажерный зал	327,1	
133*	Мужская тренажерная	17,7	
134*	Санузел	6,1	
135*	Санузел	6,1	
136*	Женская тренажерная	17,5	
137*	Женская раздевальная	49,1	
138*	Санузел	3,3	
139*	Преддушевая	3,6	
140*	Душевая	10,4	
141*	Сауна	10,1	
142*	Тамбур	3,6	
143*	Мужская раздевальная	50,7	
144*	Санузел	3,3	
145*	Преддушевая	3,6	
146*	Душевая	10,4	
147*	Сауна	10,1	
148*	КЧИ	3,6	
149*	Массажный кабинет	12,6	
150*	Санузел с душевой кабиной	4,6	
151*	Солярий	3,4	
152*	Электрощитовая	8,7	
153*	Санузел для персонала	1,8	
154*	Коридор	74,5	
155*	Женская раздевальная	23,4	
156*	Санузел	4,6	
157*	Зона для пеленания	5,5	
158*	Преддушевая	4,2	
159*	Душевая	11,9	
160*	Мужская раздевальная	13,6	
161*	Санузел	3,6	
162*	Преддушевая	1,8	
163*	Душевая	10,5	
164*	Инвентарная КЧИ	8	
165*	Бассейн	67,7	
166*	Водоподготовка	11	
167*	Душевая	1,7	
168*	Тамбур	1,2	
169*	Сауна	9,8	
170*	Зона отдыха при бассейне	18,5	
171*	Каб. деж. медсестры	18,5	
172*	Медицинский кабинет	13,7	
173*	Приемная	5,1	
174*	Санузел	3,6	

175*	Комната персонала	18,4
176*	Серверная	10,5
177*	Коридор	18
178*	Кабинет методиста	13,5
179*	Каб. инженера	15
180*	Кабинет директора	18,3
181*	Санузел с душевой кабиной	3,2
182*	Приемная	15,3
183*	Коридор	20,9
184*	Холл	69,5
185*	Тамбур	9
Помещения школы Самбо 70		2436,2 м²



- — воздухораспределитель в изоляции K-Flex ST 10мм
- — воздухораспределитель в изоляции K-Flex ST 20мм
- — воздухораспределитель с огнезащитным покрытием EI 60
- — воздухораспределитель с огнезащитным покрытием EI 60

Примечание:
 1. Воздуховоды систем ПВ2, ПВ5, расположенные внутри помещения покрыть изоляцией K-Flex ST 10мм.
 2. Воздуховоды системы ПВ2, расположенный снаружи на кровле здания покрыть изоляцией из минеральной ваты, толщиной 150мм, сверху покрыть кожаном из оцинкованной стали, толщиной 0,55 мм.
 3. Воздуховоды систем ПВ1, П4, П5 от воздуховодных решеток до воздухораспределителей покрыть изоляцией K-Flex ST 20мм.

2015-03/02-П-08			
Центр досуговых мероприятий, размещаемый в составе объекта "Жилой комплекс", состоящий из многоквартирных жилых домов средней этажности с расположенными в подвальных помещениях и подвальных этажах здания 2-о Химки Московской области, микрорайон Новозарск, в районе ул. Юрковская			
Изм.	Кол. чл.	Лист	№ док.
Разраб.	Провер.	Дата	Подп.
ГАП	ТИП	Стадия	Лист
Отопление, вентиляция и кондиционирование			Листов
План систем вентиляции на отм. -2.250			Р 3
ООО "ПСК-Москва"			Копиробот