

- Примечания:
- Монолитные участки выполняются из бетона В 15, армировать сеткой С-1 (Ø8 АIII с ячейкой 100x100) Указания по производству работ см. лист КЖ-1,3
 - Обеспечить надежную гидроизоляцию фундаментных блоков.

Спецификация элементов техподполья

Поз.	Обозначение	Наименование	Кол.	Масса, т	Примечание
	ФБС-24-4-6т	ГОСТ 13579-78	Фундаментный блок стеновой	140	1.63
	ФБС-12-4-6т	ГОСТ 13579-78	Фундаментный блок стеновой	30	0.64
	ФБС-9-4-6т	ГОСТ 13579-78	Фундаментный блок стеновой	13	0.47
	ФЛБ.24-1	ГОСТ 13580-85	Фундаментная плита	34	0.93
	ФЛБ.12-1	ГОСТ 13580-85	Фундаментная плита	12	0.45
	ЗЛБ16-37	Серия 1.038.1-1 вып. 1	Перемычка ж/б	6	0.102
	ПК 51-15-8	ГОСТ 9561-91	Плита перекрытия	19	2.4
	ПК 56-15-8	ГОСТ 9561-91	Плита перекрытия	9	2.565
	ПК 56-12-8	ГОСТ 9561-91	Плита перекрытия	1	2.1
		ГОСТ 530-2012	Кирпич полнотелый	м ³	8.4

Спецификация материалов армопояса

Поз.	Обозначение	Наименование	Кол.	Масса, ед., кг	Примечание
		Монолитный пояс МП-1	1		
1	ГОСТ 5781-82	АIII d=14	п.м.	656	1.208
2	ГОСТ 5781-82	АIII d=10 l=220		600	0.14
3	ГОСТ 5781-82	АIII d=10 l=360		400	0.22
	ГОСТ 26633-91(2003)	бетон В15	м ³	10.1	

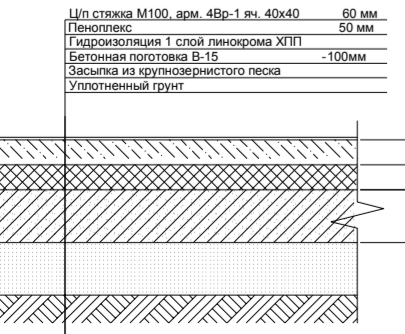
Спецификация элементов приямка П-1

Поз.	Обозначение	Наименование	Кол.	Масса, ед., кг	Примечание
1	ГОСТ Р 52544-2006	d12A400 L=3480	8	3.1	24.8 кг
2	ГОСТ Р 52544-2006	d12A400 L=745	16	0.7	11.2 кг
		Бетон В15			0.34 м ³

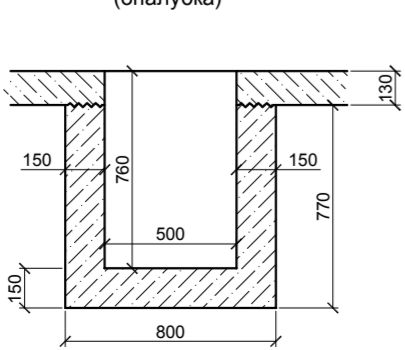
Ведомость деталей

Поз.	Эскиз
1	

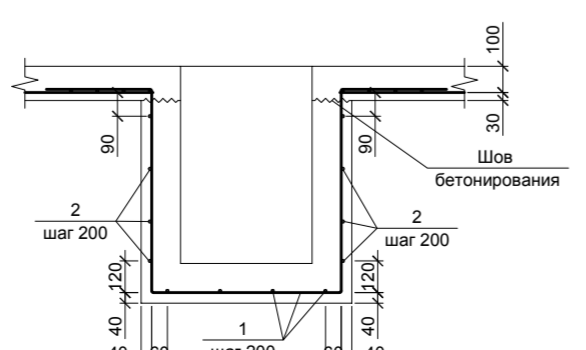
Устройство плиты по грунту



Приямок П-1 (опалубка)



Приямок П-1



Согласовано: _____
Подп. и дата: _____
Ид. № подл. _____

275474/52/2-005-КК

Гостиница на 100 мест

Изм. Кол. Листов: 32

Разработчик: Елудов
Проверил: Елудов

Стация: РП

Лист: 32

Листов: _____

Развертки стен подвала
Армирование приямка
Спецификации

Формат: А1