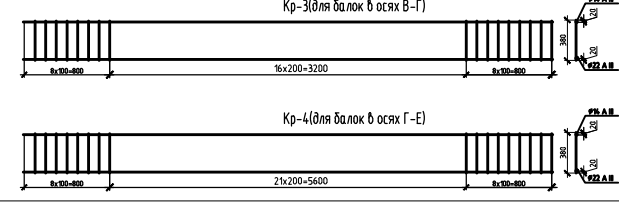
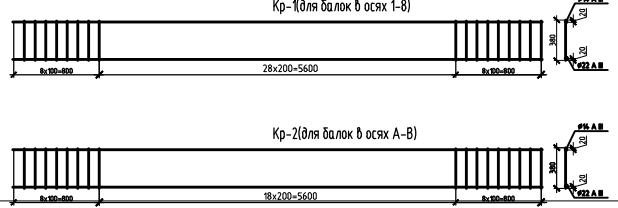
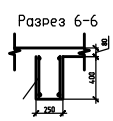
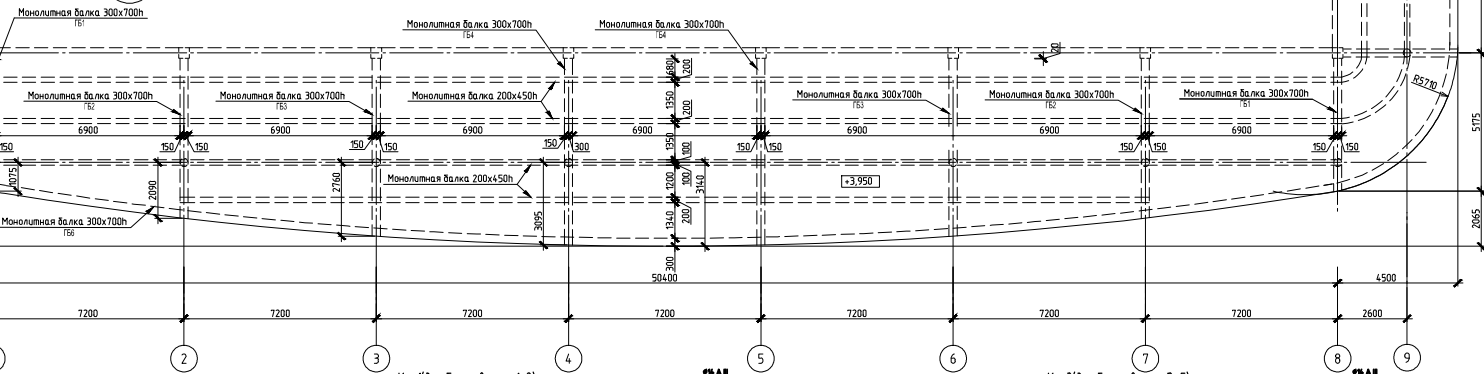
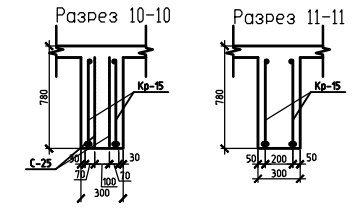
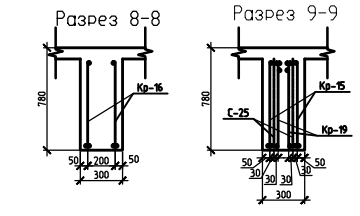
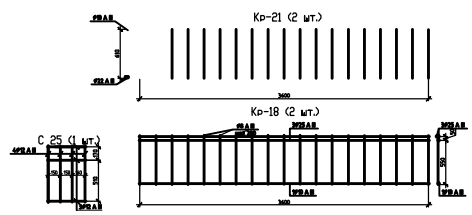
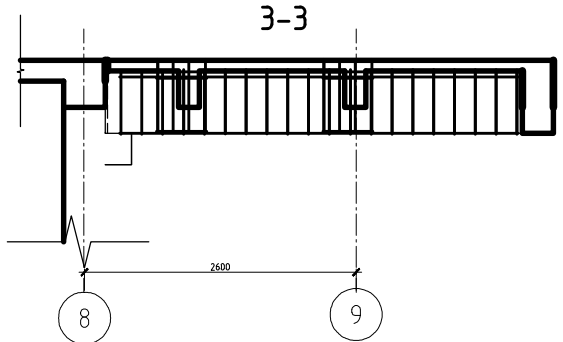
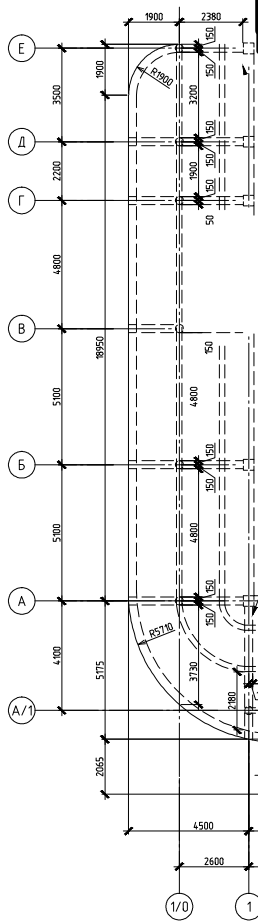
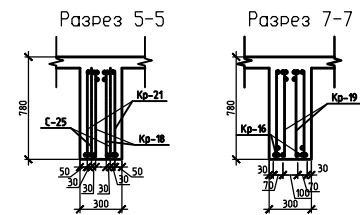
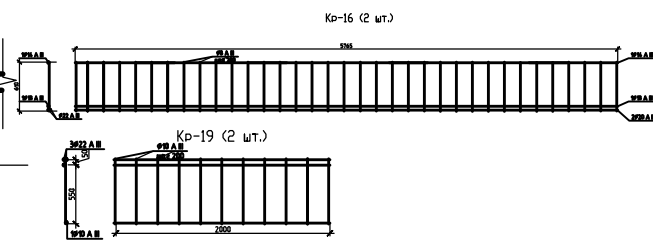
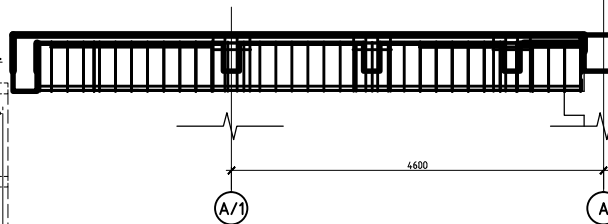
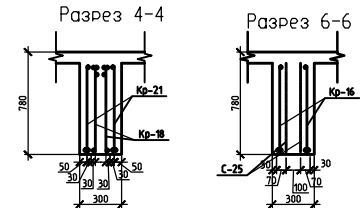
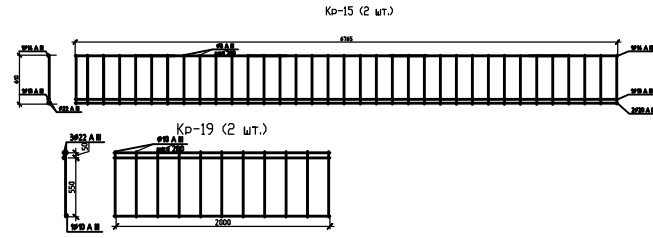
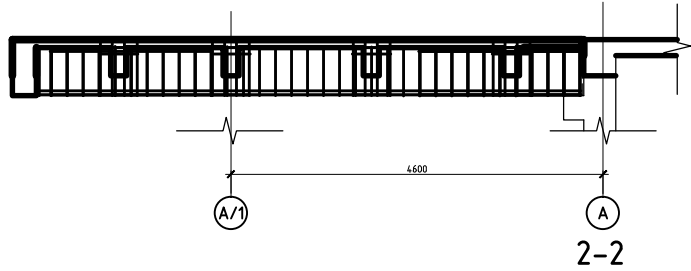


1-1

Схема армирования плиты и балок козырька на отм. +3.950



- Общие указания см. лист КЖ1-1
- Схемы армирования плит см. КЖ1-3
- Спецификации материалов см. лист КЖ1-4
- Ведомость деталей, узлы стены арматуры см. Лист
- Спецификации арматуры см. чертеж 26
- Бетон марки М25
- Толщина защитного слоя 25 мм
- Сварные напуски и закладные детали должны изготавливаться в соответствии с ГОСТ 10922-90.
- Сетки и каркасы изготавливать при помощи тепловой обработки.

					275474/152/2-002-КЖ1				
					Реконструкция стадиона Десна г. Брянск				
Изм.	Кач.	Лист	№ док.	Подп.	Дата	Гостиница на 100 мест	Стенда	Лист	Листов
Разраб.	Блудоб	Проверил	Блудоб				Р		
					Армирование балок козырька на отм. +3.950				
					Формат А1				