

План подвала на отм. -3.750. Вентиляция. М1:100.

| Экспликация помещений подвала | | | |
|-------------------------------|---------------|---------|---------------------|
| № | Наименование | Площадь | Категория помещений |
| 001 | Подвал | 894 | |
| 002 | Вентилятора 1 | 137,3 | |
| 003 | Насосная | 25,3 | |



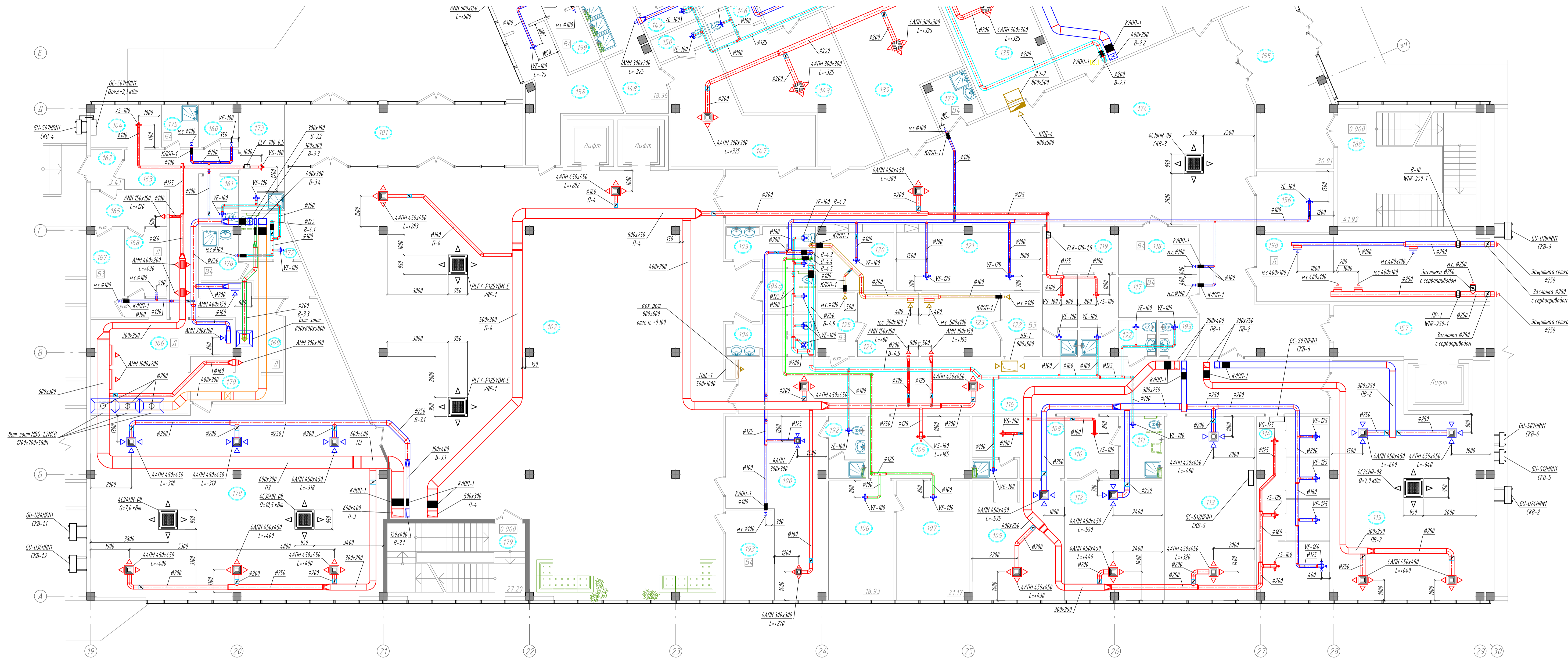
1. Привязки воздуховодов учитывать в ходе выполнения строительно-монтажных работ с учетом стеновых конструкций и элементов

| Изм. | | | | | | -Р-084 | | |
|--|-------|------|--------|---------|------|--|------|--------|
| Многофункциональный спортивный комплекс (МСК) с бассейном, СПА, универсальным залом, паркингом на 95 машиномест и трибунами на 3500 человек по адресу: г. Реутов, ул. Новая 1а | | | | | | МСК с бассейном, СПА, универсальным залом, паркингом на 95 машиномест в осях 19-44 | | |
| Изм. | К.уч. | Лист | И.док. | Подпись | Дата | Стация | Лист | Листов |
| Руководитель | | | | | | Р | 2 | |
| Г.АП | | | | | | | | |
| Г.ИП | | | | | | | | |
| Разработал | | | | | | | | |
| План подвала на отм. -3.750. Вентиляция. М1:100. | | | | | | | | |

Формат А1(84х594)

| | |
|---------------|--|
| Составлено | |
| Гл. инж. | |
| Взам. инж. Н. | |
| Полн. и дата | |
| Инж. Н. подл. | |

Фрагмент плана в осях 19-30/А-Д на отм. 0.000. Вентиляция. М1:100.

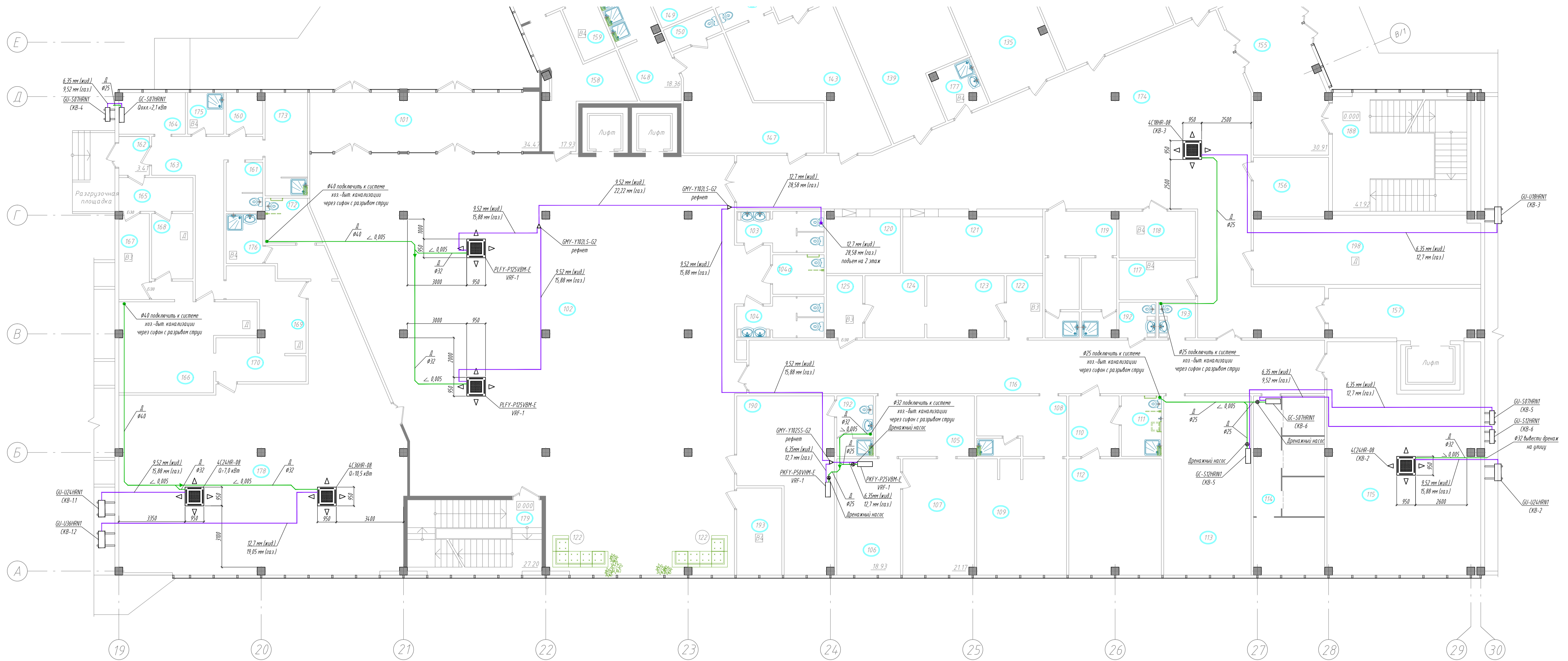


| Экспликация помещений первого этажа | | | | | Экспликация помещений первого этажа | | | | | Экспликация помещений первого этажа | | | | | |
|-------------------------------------|-------------------------------------|---------|---------------------|-----|-------------------------------------|---------|---------------------|-----|-------------------------------|-------------------------------------|---------------------|---|--------------|---------|---------------------|
| № | Наименование | Площадь | Категория помещений | № | Наименование | Площадь | Категория помещений | № | Наименование | Площадь | Категория помещений | № | Наименование | Площадь | Категория помещений |
| 101 | Танц-зал | 34,5 | | 134 | Санузел для МГН | 4 | | 168 | Мячная | 6,9 | Л | | | | |
| 102 | Вестибюль | 368,6 | | 135 | Раздевальня | 4,02 | | 169 | Мячная | 15,3 | Л | | | | |
| 103 | Санузел | 8,6 | | 136 | Душевая | 23,2 | | 170 | Раздевальня | 4,6 | | | | | |
| 104 | Санузел | 8,3 | | 137 | Санузел | 1,8 | | 171 | Инвентарная | 6,3 | В4 | | | | |
| 104а | Санузел для МГН | 5,2 | | 138 | Санузел | 1,8 | | 172 | Санузел | 5,6 | | | | | |
| 105 | Полукомната | 15,3 | | 139 | Раздевальня | 34,8 | | 173 | Гардеробная персонала | 11,2 | | | | | |
| 106 | Кабинет врача | 18,9 | | 140 | Душевая | 12,4 | | 174 | Холл бассейна | 170,6 | | | | | |
| 107 | Процедурная | 21,2 | | 141 | Санузел | 3,4 | | 175 | Кладовая сборочного инвентаря | 3,8 | В4 | | | | |
| 108 | Раздевальня | 13,9 | | 142 | Санузел | 3,2 | | 176 | Кладовая сборочного инвентаря | 4,6 | В4 | | | | |
| 109 | Душевой зал | 26,7 | | 143 | Раздевальня | 32,6 | | 177 | Кладовая сборочного инвентаря | 5,4 | В4 | | | | |
| 110 | Раздевальня | 7,6 | | 144 | Душевая | 16,6 | | 178 | Кабинет на 40 человек | 150,7 | | | | | |
| 111 | Душевая | 6,2 | | 145 | Санузел | 3,5 | | 179 | Лестничная клетка | 27,2 | | | | | |
| 112 | Подсобный душ | 27,5 | | 146 | Санузел | 3,1 | | 180 | Лестничная клетка | 20,8 | | | | | |
| 113 | Кабинет для проведения тестов | 4,0 | | 147 | Раздевальня | 26,7 | | 181 | Лестничная клетка | 32,5 | | | | | |
| 114 | Кабинет электро- и светоподключения | 32,3 | | 148 | Душевая | 18,5 | | 182 | Холл | 23,5 | | | | | |
| 115 | Зал для подготовительных занятий | 81,9 | | 149 | Санузел | 3,3 | | 183 | Пункт охраны | 6,5 | | | | | |
| 116 | Коридор | 80,3 | | 150 | Санузел | 3,3 | | 184 | Касса | 3,2 | | | | | |
| 117 | Кладовая сборочного инвентаря | 7,7 | В4 | 151 | Бассейн | 14,4 | | 185 | Санузел | 2,9 | | | | | |
| 118 | Инвентарная | 9,1 | В4 | 152 | Бассейн | 13,5 | | 186 | Кладовая сборочного инвентаря | 2,5 | | | | | |
| 119 | Тренерская | 22,9 | | 153 | Бассейн | 816,7 | | 187 | Электрощитовая | 17,2 | | | | | |
| 120 | Пункт проката | 12 | | 154 | Танц-зал | 17,6 | | 188 | Лестнично-лифтовой узел | 41,9 | | | | | |
| 121 | Гардероб верхней одежды | 22,9 | | 155 | Танц-зал | 30,9 | | 189 | Инвентарная | 9 | В4 | | | | |
| 122 | Кладовая грязного белья | 5,7 | В3 | 156 | | 11,2 | | 190 | Диспетчерская | 33,7 | | | | | |
| 123 | Постирачная | 12,1 | | 157 | Лифтовой холл | 18,9 | | 191 | Душевая | 5,7 | | | | | |
| 124 | Гладильная | 9,5 | | 158 | Деканская тренерская | 18,6 | | 192 | Санузел | 3,4 | | | | | |
| 125 | Кладовая чистого белья | 5,6 | В3 | 159 | Инвентарная | 5,2 | В4 | 193 | Санузел | 3,4 | | | | | |
| 126 | Раздевальня | 52,4 | | 160 | Канцелярия персонала | 3,8 | В4 | 194 | Электрощитовая | 10 | В4 | | | | |
| 127 | Душевая | 2,5 | | 161 | Санузел персонала | 4,6 | | 195 | Кладовая сборочного инвентаря | 9,3 | | | | | |
| 128 | Санузел | 2,1 | | 162 | Танц-зал | 3,4 | | 196 | Насосная | 10,2 | Л | | | | |
| 129 | Санузел для МГН | 4 | | 163 | Коридор | 18,5 | | 197 | Коридор | 7,6 | | | | | |
| 130 | Раздевальня | 4,9 | | 164 | Кабинет администратора | 7,3 | | 198 | ИТП | 39,5 | Л | | | | |
| 131 | Душевая | 26,2 | | 165 | Зарядочная | 6,7 | | | | | | | | | |
| 132 | Санузел | 1,8 | | 166 | Кухня | 28,7 | Л | | | | | | | | |
| 133 | Санузел | 1,8 | | 167 | Кладовая продуктов | 7,4 | В3 | | | | | | | | |

- Оборудование и воздуховоды приточной части систем ПВ1, ПВ2 теплоизолировать фольгированным пенофолем, толщиной 10 мм
- Привязки воздуховодов уточнить в ходе выполнения старательно-монтажных работ с учетом смежных строительных конструкций и элементов
- Подсоединение потолочных воздухораспределителей выполнять при помощи гибких воздуховодов. Длину гибкого воздуховода принять не более 500 мм
- Участок воздуховода от огнезащитного клапана до стены выполнять огнезащитным покрытием с пределом огнестойкости пересеченной преграды

| | | | | | | | |
|------------|-------|------|-------|---------|--------|--|------|
| | | | | | -Р-084 | | |
| Изм. | К.уч. | Лист | И.док | Подпись | Дата | Многофункциональный спортивный комплекс (МСК) с бассейном, СПА, универсальным залом, паркингом на 95 машиномест и трибунами на 3500 человек по адресу: г. Рязань, ул. Новая 1а | |
| Г.АП | | | | | | Страница | Лист |
| Г.ИП | | | | | | Р | 3 |
| Разработал | | | | | | Фрагмент плана в осях 19-30/А-Д на отм. 0.000 Вентиляция. М1:100. | |

Фрагмент плана в осях 19-30/А-Д на отм. 0.000. Кондиционирование. М1:100.

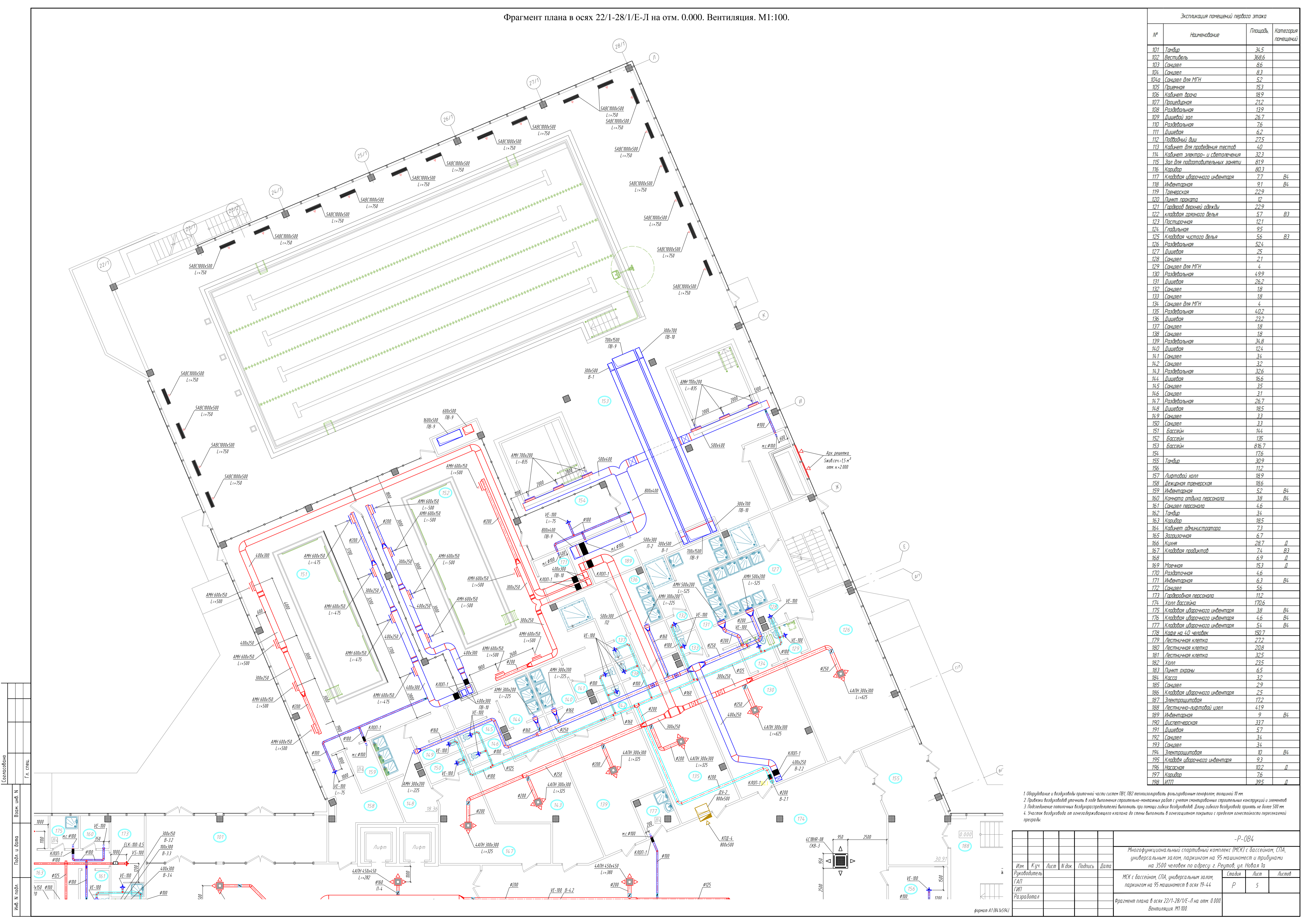


| Экспликация помещений первого этажа | | | Экспликация помещений первого этажа | | | Экспликация помещений первого этажа | | | | | |
|-------------------------------------|-------------------------------------|---------|-------------------------------------|-----|-------------------------|-------------------------------------|---------------------|-----|--------------------------------|---------|---------------------|
| № | Наименование | Площадь | Категория помещений | № | Наименование | Площадь | Категория помещений | № | Наименование | Площадь | Категория помещений |
| 101 | Тамбур | 34,5 | | 134 | Санузел для МГН | 4 | | 168 | Мясная | 6,9 | Л |
| 102 | Вестибюль | 368,6 | | 135 | Раздевальная | 4,02 | | 169 | Мясная | 15,3 | Л |
| 103 | Санузел | 8,6 | | 136 | Душевая | 23,2 | | 170 | Раздевальная | 4,6 | |
| 104 | Санузел | 8,3 | | 137 | Санузел | 1,8 | | 171 | Инвентарная | 6,3 | В4 |
| 104а | Санузел для МГН | 5,2 | | 138 | Санузел | 1,8 | | 172 | Санузел | 5,6 | |
| 105 | Почтовая | 15,3 | | 139 | Раздевальная | 34,8 | | 173 | Гардеробная персонала | 11,2 | |
| 106 | Кабинет врача | 18,9 | | 140 | Душевая | 12,4 | | 174 | Холл бассейна | 170,6 | |
| 107 | Процедурная | 21,2 | | 141 | Санузел | 3,4 | | 175 | Кладовая спортивного инвентаря | 3,8 | В4 |
| 108 | Раздевальная | 13,9 | | 142 | Санузел | 3,2 | | 176 | Кладовая спортивного инвентаря | 4,6 | В4 |
| 109 | Душевой зал | 26,7 | | 143 | Раздевальная | 32,6 | | 177 | Кладовая спортивного инвентаря | 5,4 | В4 |
| 110 | Раздевальная | 7,6 | | 144 | Душевая | 16,6 | | 178 | Кафе на 40 человек | 150,7 | |
| 111 | Душевая | 6,2 | | 145 | Санузел | 3,5 | | 179 | Лестничная клетка | 27,2 | |
| 112 | Подсобный душ | 27,5 | | 146 | Санузел | 3,1 | | 180 | Лестничная клетка | 20,8 | |
| 113 | Кабинет для проведения тестов | 4,0 | | 147 | Раздевальная | 26,7 | | 181 | Лестничная клетка | 32,5 | |
| 114 | Кабинет электро- и светоподключения | 32,3 | | 148 | Душевая | 18,5 | | 182 | Холл | 23,5 | |
| 115 | Зал для подготовительных занятий | 81,9 | | 149 | Санузел | 3,3 | | 183 | Пункт охраны | 6,5 | |
| 116 | Коридор | 80,3 | | 150 | Санузел | 3,3 | | 184 | Касса | 3,2 | |
| 117 | Кладовая спортивного инвентаря | 7,7 | В4 | 151 | Бассейн | 14,4 | | 185 | Санузел | 2,9 | |
| 118 | Инвентарная | 9,1 | В4 | 152 | Бассейн | 13,5 | | 186 | Кладовая спортивного инвентаря | 2,5 | |
| 119 | Тренерская | 22,9 | | 153 | Бассейн | 816,7 | | 187 | Электрощитовая | 17,2 | |
| 120 | Пункт проката | 12 | | 154 | | 17,6 | | 188 | Лестнично-лифтовой узел | 41,9 | |
| 121 | Гардероб вешальной одежды | 22,9 | | 155 | Тамбур | 30,9 | | 189 | Инвентарная | 9 | В4 |
| 122 | Кладовая грязного белья | 5,7 | В3 | 156 | | 11,2 | | 190 | Диспетчерская | 33,7 | |
| 123 | Постирачная | 12,1 | | 157 | Лифтовой холл | 18,9 | | 191 | Душевая | 5,7 | |
| 124 | Гладильная | 9,5 | | 158 | Декоративная тренерская | 18,6 | | 192 | Санузел | 3,4 | |
| 125 | Кладовая чистого белья | 5,6 | В3 | 159 | Инвентарная | 5,2 | В4 | 193 | Санузел | 3,4 | |
| 126 | Раздевальная | 52,4 | | 160 | Канцелярия персонала | 3,8 | В4 | 194 | Электрощитовая | 10 | В4 |
| 127 | Душевая | 2,5 | | 161 | Санузел персонала | 4,6 | | 195 | Кладовая спортивного инвентаря | 9,3 | |
| 128 | Санузел | 2,1 | | 162 | Тамбур | 3,4 | | 196 | Насосная | 10,2 | Л |
| 129 | Санузел для МГН | 4 | | 163 | Коридор | 18,5 | | 197 | Коридор | 7,6 | |
| 130 | Раздевальная | 4,9 | | 164 | Кабинет администратора | 7,3 | | 198 | ИТП | 39,5 | Л |
| 131 | Душевая | 26,2 | | 165 | Зарядочная | 6,7 | | | | | |
| 132 | Санузел | 1,8 | | 166 | Кухня | 28,7 | Л | | | | |
| 133 | Санузел | 1,8 | | 167 | Кладовая продуктов | 7,4 | В3 | | | | |

1. Тип изоляции трубопроводов систем кондиционирования трубы KaiFlex ST из вспененного синтетического каучука с закрытой пористой структурой, толщиной 9 мм.
2. Прибытие систем кондиционирования уточнить в ходе выполнения монтажных работ, с учетом статистических строительных конструкций и элементов.
3. Уклоны магистрального дренажного трубопровода принять 0,005 от внутренних впадов (при наличии дренажной помпы).
4. Для системы кондиционирования отвод дренажа выполнять в систему хозяйственно-бытовой канализации через сифон с разрывом струи или непосредственно на улицу.
5. Присоединение дренажных трубопроводов к системе хозяйственно-бытовой канализации выполнять по месту.

| | | | | | | | |
|--------------|-------|------|-------|---------|--------|--|------|
| | | | | | -Р-084 | | |
| Изм. | К.уч. | Лист | И.док | Подпись | Дата | Многофункциональный спортивный комплекс (МСК) с бассейном, СПА, универсальным залом, паркингом на 95 машиномест и трибунами на 3500 человек по адресу: г. Рязань, ул. Новая 1а | |
| Руководитель | | | | | | Стадия | Лист |
| Г.АП | | | | | | Р | 4 |
| Г.ИП | | | | | | Фрагмент плана в осях 19-30/А-Д на отм. 0.000. Кондиционирование. М1:100. | |
| Разработал | | | | | | | |

Фрагмент плана в осях 22/1-28/1/Е-Л на отм. 0.000. Вентиляция. М1:100.



| Экспликация помещений первого этажа | | | |
|-------------------------------------|----------------------------------|---------|---------------------|
| № | Наименование | Площадь | Категория помещений |
| 101 | Танбул | 34,5 | |
| 102 | Вестибюль | 368,6 | |
| 103 | Санузел | 8,6 | |
| 104 | Санузел | 8,3 | |
| 104а | Санузел для МГН | 5,2 | |
| 105 | Помещеная | 15,3 | |
| 106 | Кабинет врача | 18,9 | |
| 107 | Проведенная | 21,2 | |
| 108 | Раздевальная | 13,9 | |
| 109 | Душевой зал | 26,7 | |
| 110 | Раздевальная | 7,6 | |
| 111 | Душевая | 6,2 | |
| 112 | Подвальный душ | 27,5 | |
| 113 | Кабинет для проведения тестов | 4,0 | |
| 114 | Кабинет электр- и светоточения | 32,3 | |
| 115 | Зал для подготовительных занятий | 81,9 | |
| 116 | Коридор | 80,3 | |
| 117 | Кладовая уборочного инвентаря | 7,7 | В4 |
| 118 | Инвентарная | 9,1 | В4 |
| 119 | Тренерская | 22,9 | |
| 120 | Пункт проката | 1,2 | |
| 121 | Гардероб верхней одежды | 22,9 | |
| 122 | Кладовая арзаного белья | 5,7 | В3 |
| 123 | Постирочная | 12,1 | |
| 124 | Гладильная | 9,5 | |
| 125 | Кладовая чистого белья | 5,6 | В3 |
| 126 | Раздевальная | 52,4 | |
| 127 | Душевая | 2,5 | |
| 128 | Санузел | 2,1 | |
| 129 | Санузел для МГН | 4 | |
| 130 | Раздевальная | 4,9,9 | |
| 131 | Душевая | 26,2 | |
| 132 | Санузел | 1,8 | |
| 133 | Санузел | 1,8 | |
| 134 | Санузел для МГН | 4 | |
| 135 | Раздевальная | 4,0,2 | |
| 136 | Душевая | 23,2 | |
| 137 | Санузел | 1,8 | |
| 138 | Санузел | 1,8 | |
| 139 | Раздевальная | 34,8 | |
| 140 | Душевая | 12,4 | |
| 141 | Санузел | 3,4 | |
| 142 | Санузел | 3,2 | |
| 143 | Раздевальная | 32,6 | |
| 144 | Душевая | 16,6 | |
| 145 | Санузел | 3,5 | |
| 146 | Санузел | 3,1 | |
| 147 | Раздевальная | 26,7 | |
| 148 | Душевая | 18,5 | |
| 149 | Санузел | 3,3 | |
| 150 | Санузел | 3,3 | |
| 151 | Бассейн | 14,4 | |
| 152 | Бассейн | 13,5 | |
| 153 | Бассейн | 816,7 | |
| 154 | Танбул | 17,6 | |
| 155 | Танбул | 30,9 | |
| 156 | Литровой холл | 11,2 | |
| 157 | Литровой холл | 18,9 | |
| 158 | Лежачая тренерская | 18,6 | |
| 159 | Инвентарная | 5,2 | В4 |
| 160 | Канцелярия персонала | 3,8 | В4 |
| 161 | Санузел персонала | 4,6 | |
| 162 | Танбул | 3,4 | |
| 163 | Коридор | 18,5 | |
| 164 | Кабинет администратора | 7,3 | |
| 165 | Зарядочная | 6,7 | |
| 166 | Кухня | 28,7 | Д |
| 167 | Кладовая подпитки | 7,4 | В3 |
| 168 | Кладовая | 6,9 | Д |
| 169 | Менская | 15,3 | Д |
| 170 | Раздевальная | 4,6 | |
| 171 | Инвентарная | 6,3 | В4 |
| 172 | Санузел | 5,6 | |
| 173 | Гардеробная персонала | 11,2 | |
| 174 | Холл бассейна | 170,6 | |
| 175 | Кладовая уборочного инвентаря | 3,8 | В4 |
| 176 | Кладовая уборочного инвентаря | 4,6 | В4 |
| 177 | Кладовая уборочного инвентаря | 5,4 | В4 |
| 178 | Кафе на 40 человек | 150,7 | |
| 179 | Лестничная клетка | 27,2 | |
| 180 | Лестничная клетка | 20,8 | |
| 181 | Лестничная клетка | 32,5 | |
| 182 | Холл | 23,5 | |
| 183 | Пункт охраны | 6,5 | |
| 184 | Касса | 3,2 | |
| 185 | Санузел | 2,9 | |
| 186 | Кладовая уборочного инвентаря | 2,5 | |
| 187 | Электрощитовая | 17,2 | |
| 188 | Лестнично-лифтовой узел | 41,9 | |
| 189 | Инвентарная | 9 | В4 |
| 190 | Лестничная клетка | 33,7 | |
| 191 | Душевая | 5,7 | |
| 192 | Санузел | 3,4 | |
| 193 | Санузел | 3,4 | |
| 194 | Электрощитовая | 10 | В4 |
| 195 | Кладовая уборочного инвентаря | 9,3 | |
| 196 | Насосная | 10,2 | Д |
| 197 | Коридор | 7,6 | |
| 198 | ИТП | 39,5 | Д |

- Оборудование и воздуховоды приточной части систем ПВЛ ПВ2 теплоизолировать фольгированным пенофолем, толщиной 10 мм
- Привести воздуховоды в порядок в ходе выполнения старательно-монтажных работ с учетом санитарных требований строительства и элементов
- Подсоединение потолочных воздуховодов распределителей выводить при помощи гибких воздуховодов. Длину гибкого воздуховода принимать не более 500 мм
- Участок воздуховода от огнезадерживающего клапана до стены выводить в огнезащитном покрытии с пределом огнестойкости пересеканной преграды

| |
|--------------|
| Составлено |
| Гл. инж. |
| Взак. инж. № |
| Площ. и дата |
| Мас. № подл. |

| | | | | | | | | | | | | | | | | | | | | | | | |
|--------------|--|--|--|-------|--|--|--|------|--|--|--|-------|--|--|--|---------|--|--|--|------|--|--|--|
| Изм. | | | | К.уч. | | | | Лист | | | | И.док | | | | Подпись | | | | Дата | | | |
| Руководитель | | | | М.П. | | | | М.П. | | | | М.П. | | | | М.П. | | | | М.П. | | | |
| Разработал | | | | М.П. | | | | М.П. | | | | М.П. | | | | М.П. | | | | М.П. | | | |

-Р-084

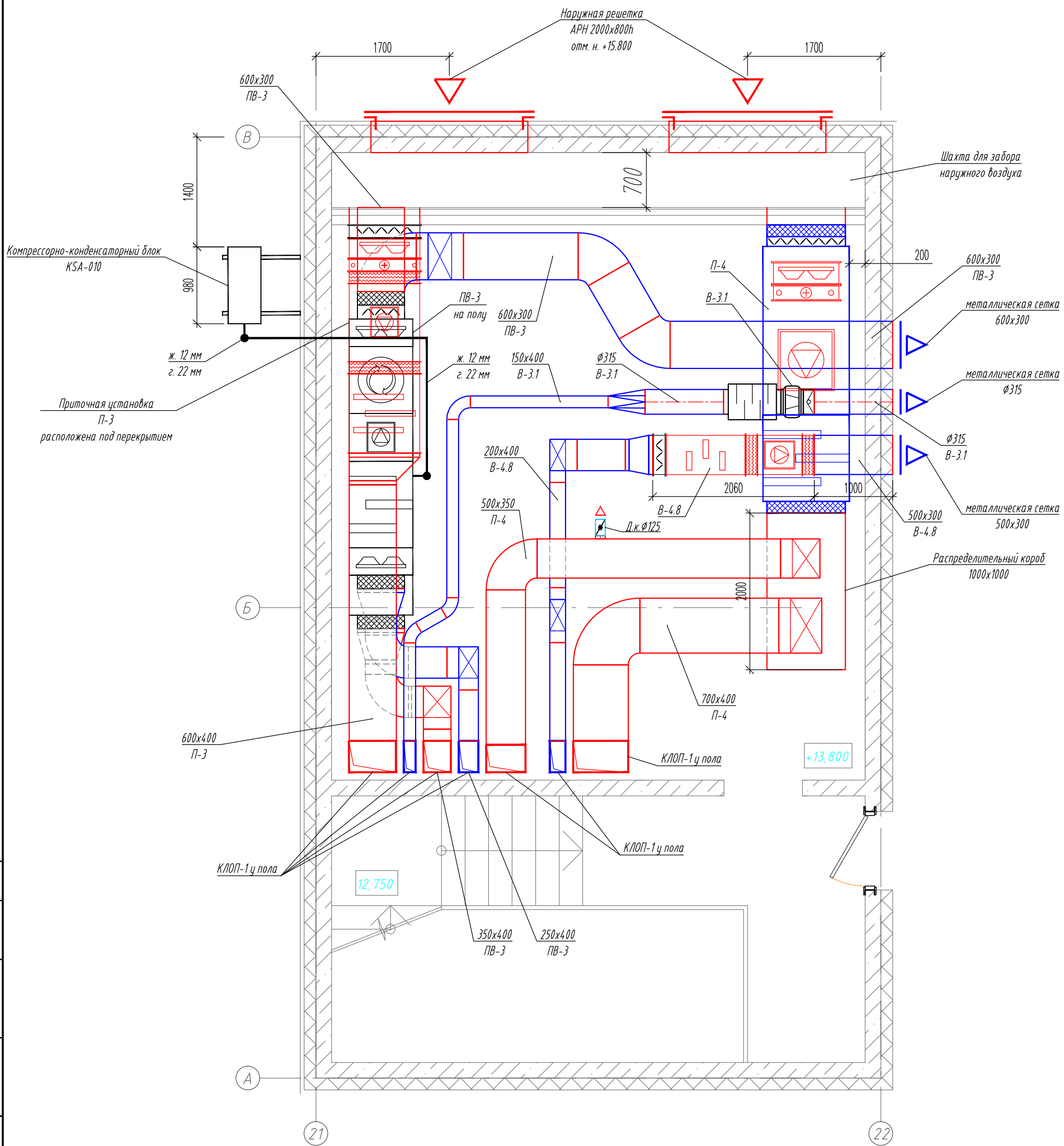
Многофункциональный спортивный комплекс (МСК) с бассейном, СПА, универсальным залом, паркингом на 95 машиномест и трибунами на 3500 человек по адресу: г. Реутов, ул. Новая 1а

МСК с бассейном, СПА, универсальным залом, паркингом на 95 машиномест в осях 19-44

Фрагмент плана в осях 22/1-28/1/Е-Л на отм. 0.000 Вентиляция. М1:100.

Фрагмент плана в осях 21-22/А-В на отм. +13.800

М1:50



1. Привязки воздуховодов уточнить в ходе выполнения строительно-монтажных работ с учетом смонтированных строительных конструкций и элементов.

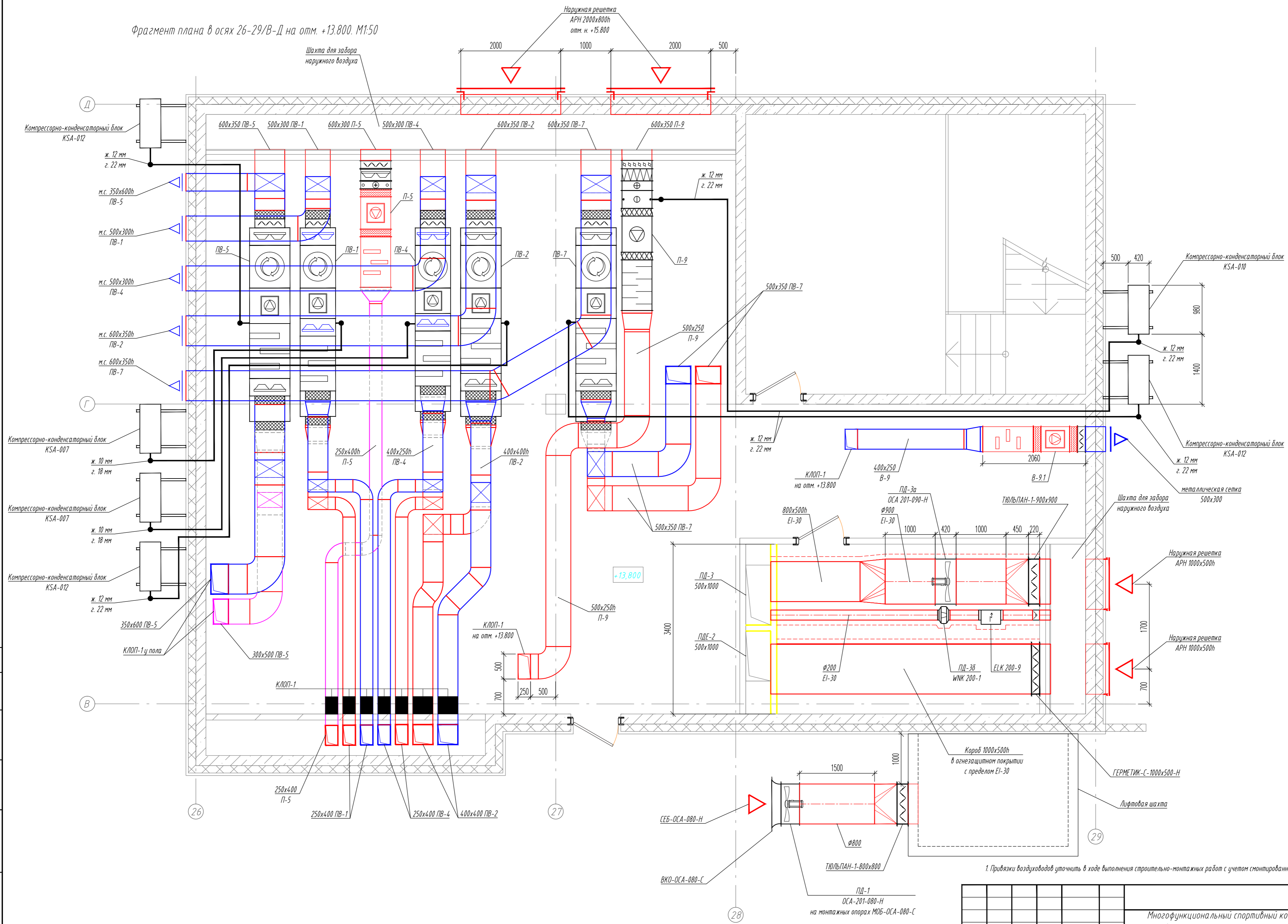
| | |
|-------------|--|
| Согласовано | |
| Гл. спец. | |

| | | |
|--------------|--------------|--------------|
| Инв. N подл. | Подл. и дата | Взам. инв. N |
| | | |

формат А3

| | | | | | | | | | | |
|--------------|-------|------|--------|---------|------|--|--|--------|------|--------|
| | | | | | | -Р-0В4 | | | | |
| | | | | | | Многофункциональный спортивный комплекс (МСК) с бассейном, СПА, универсальным залом, паркингом на 95 машиномест и трибунами на 3500 человек по адресу: г. Реутов, ул. Новая 1а | | | | |
| Изм. | К.уч. | Лист | И док. | Подпись | Дата | МСК с бассейном, СПА, универсальным залом, паркингом на 95 машиномест в осях 19-44 | | Стация | Лист | Листов |
| Руководитель | | | | | | | | Р | 16 | |
| ГАП | | | | | | | | | | |
| ГИП | | | | | | | | | | |
| Разработал | | | | | | | | | | |
| | | | | | | Фрагмент плана в осях 21-22/А-В на отм. +13.800. Вентиляция. М1:50. | | | | |

Фрагмент плана в осях 26-29/В-Д на отм. +13.800. М1:50



1. Привязки воздуховодов уточнить в ходе выполнения строительно-монтажных работ с учетом смонтированных строительных конструкций и элементов.

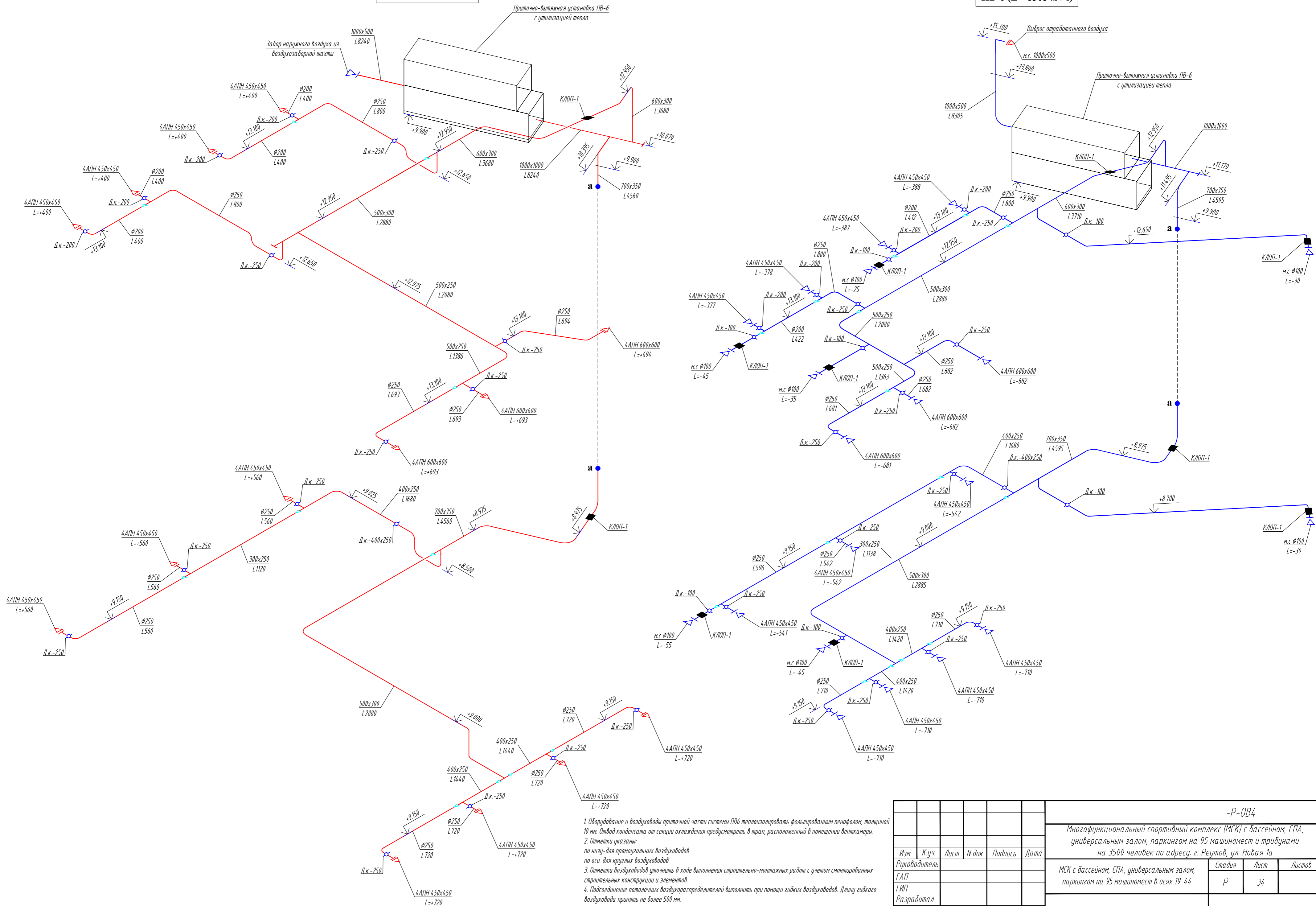
| | | | | | | | | | |
|------|-------|------|--------|---------|--|--|--------|------|--------|
| | | | | | -Р-0В4 | | | | |
| | | | | | Многофункциональный спортивный комплекс (МСК) с бассейном, СПА, универсальным залом, паркингом на 95 машиномест и трибунами на 3500 человек по адресу: г. Реутов, ул. Новая 1а | | | | |
| Изм. | К.уч. | Лист | № док. | Подпись | Дата | МСК с бассейном, СПА, универсальным залом, паркингом на 95 машиномест в осях 19-44 | Стадия | Лист | Листов |
| | | | | | | | Р | 17 | |
| | | | | | Фрагмент плана в осях 26-29/В-Д на отм. +13.800. М1:50. | | | | |

формат А2

| | |
|--------------|--|
| Согласовано | |
| Взам. инв. № | |
| Подл. и дата | |
| Инв. № подл. | |
| Гл. спец. | |

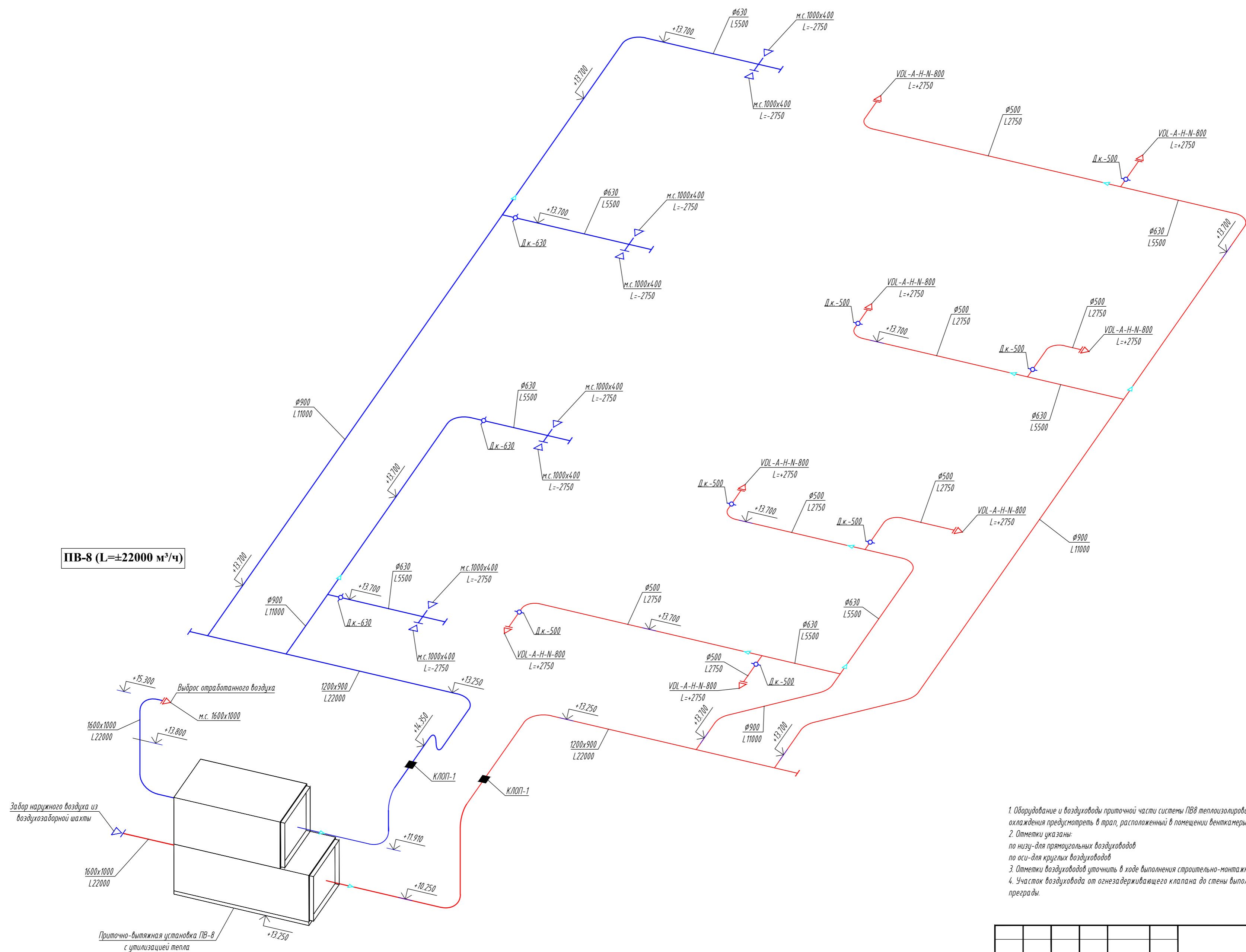
ПВ-6 (L=+8240 м³/ч)

ПВ-6 (L=-8305 м³/ч)



1. Оборудование и воздуховоды приточной части системы ПВ6 теплоизолировать фольгированным пенофолом, толщиной 10 мм. Отвод конденсата от секции охлаждения предусмотреть в трал, расположенный в помещении венткамеры.
2. Отметки указаны: по низу для прямоугольных воздуховодов по оси для круглых воздуховодов
3. Отметки воздуховодов уточнить в ходе выполнения строительно-монтажных работ с учетом смонтированных строительных конструкций и элементов.
4. Подсоединение потолочных воздухоотделителей выполнить при помощи гибких воздуховодов. Длину гибкого воздуховода принять не более 500 мм.
5. Участок воздуховода от огнезадерживающего клапана до стены выполнить в огнезащитном покрытии с пределом огнестойкости пересекаемой преграды.

| | | | | | | | | | |
|--------------|-------|------|--------|---------|--|--|--------|------|--------|
| | | | | | -Р-ОВ4 | | | | |
| | | | | | Многофункциональный спортивный комплекс (МСК) с бассейном, СПА, универсальным залом, паркингом на 95 машиномест и трибунами на 3500 человек по адресу: г. Реутов, ул. Новая 1а | | | | |
| Изм. | К.уч. | Лист | № док. | Подпись | Дата | МСК с бассейном, СПА, универсальным залом, паркингом на 95 машиномест в осях 19-44 | Стadia | Лист | Листов |
| Руководитель | | | | | | | Р | 34 | |
| ГАП | | | | | | | | | |
| ГИП | | | | | | | | | |
| Разработал | | | | | | Схема системы ПВ6. М1:100. | | | |

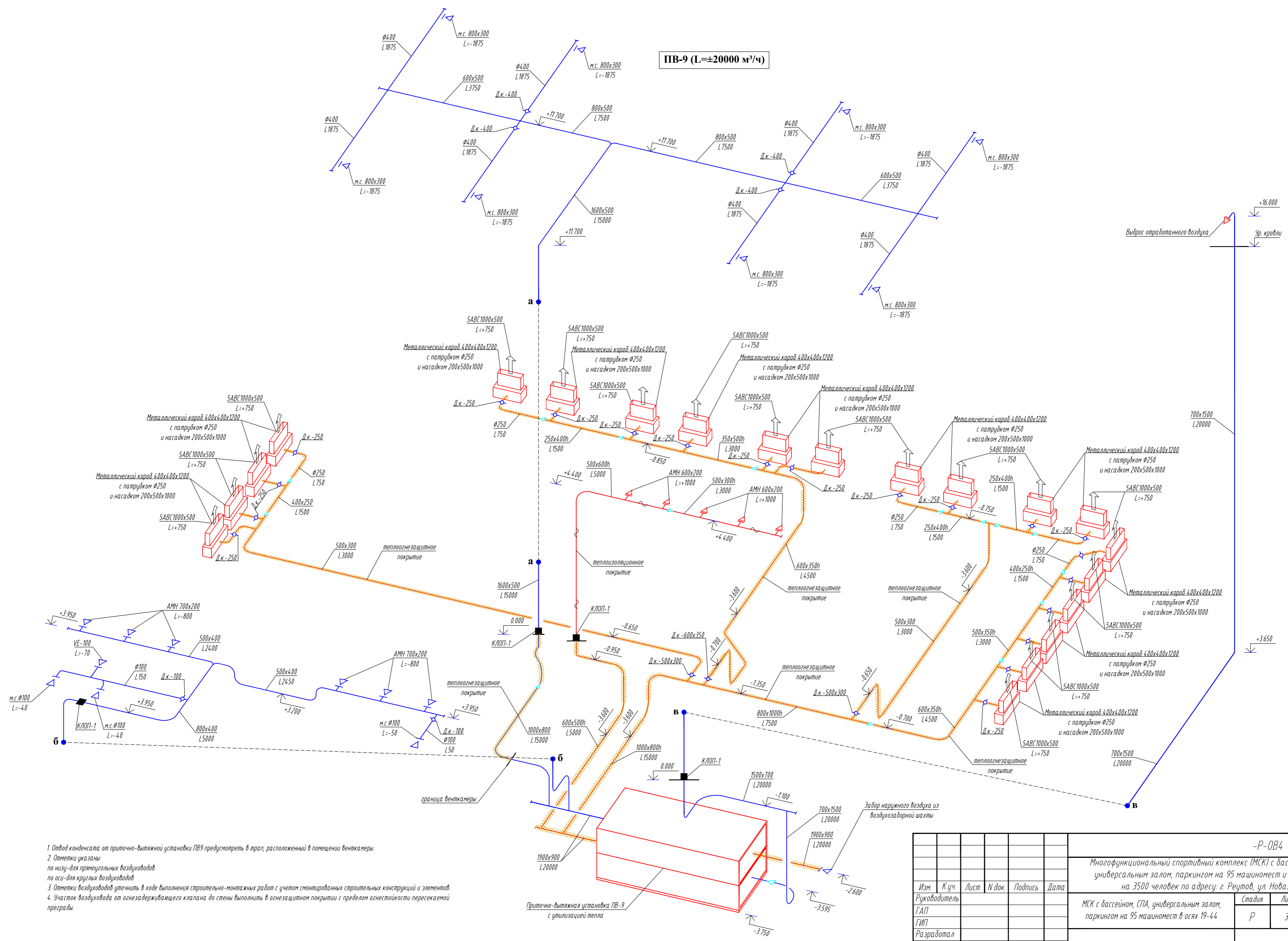


ПВ-8 (L=±22000 м³/ч)

1. Оборудование и воздуховоды приточной части системы ПВ8 теплоизолировать фольгированным пенофолом, толщиной 10 мм. Отвод конденсата от секции охлаждения предусмотреть в трал, расположенный в помещении венткамеры.
2. Отметки указаны: по низу-для прямоугольных воздуховодов по оси-для круглых воздуховодов
3. Отметки воздуховодов уточнить в ходе выполнения строительно-монтажных работ с учетом смонтированных строительных конструкций и элементов.
4. Участок воздуховода от огнезадерживающего клапана до стены выполнить в огнезащитном покрытии с пределом огнестойкости пересекаемой преграды.

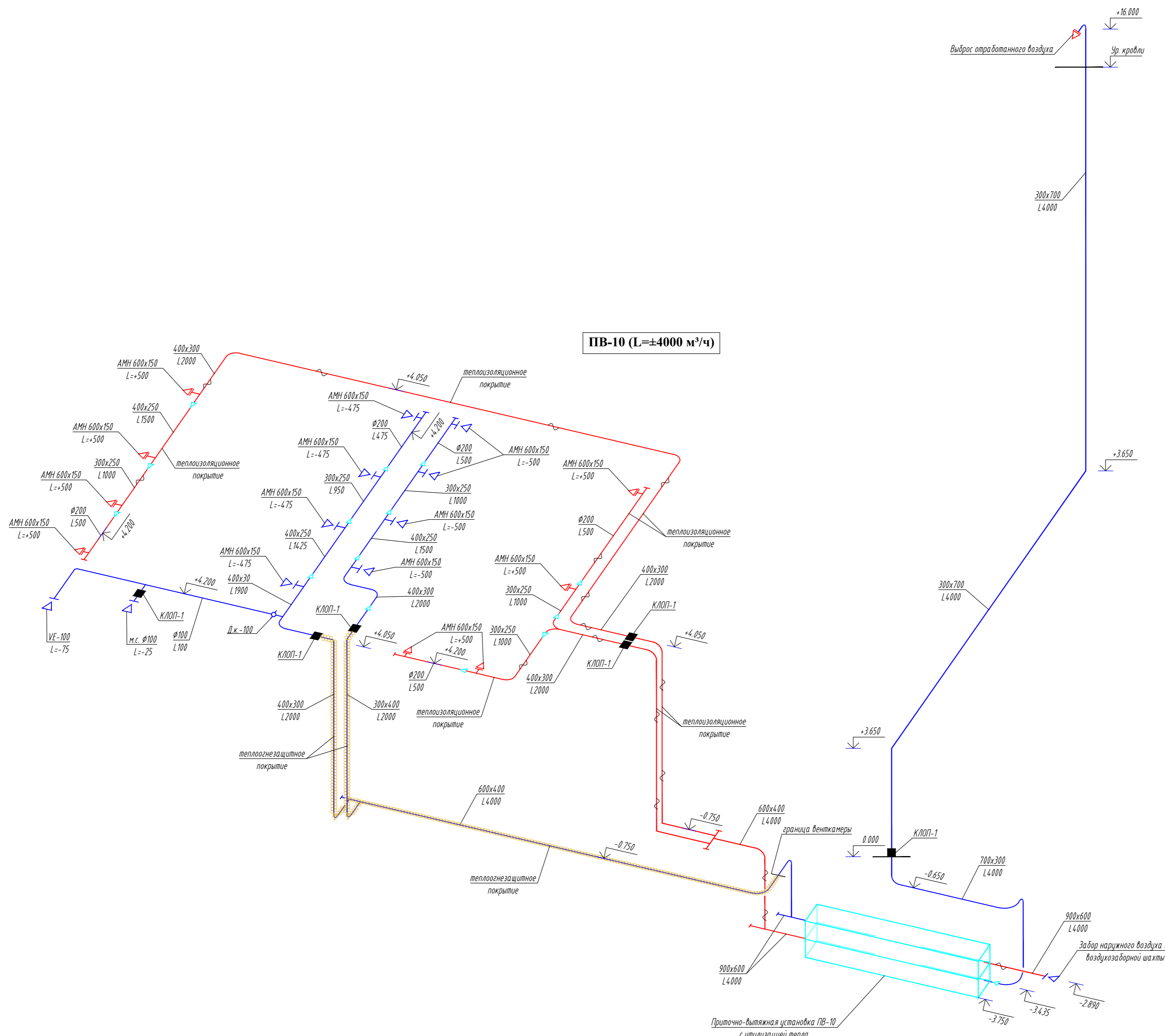
| | | | | | | | | | |
|--------------|-------|------|--------|---------|------|--|--------|------|--------|
| | | | | | | -Р-ОВ4 | | | |
| | | | | | | Многофункциональный спортивный комплекс (МСК) с бассейном, СПА, универсальным залом, паркингом на 95 машиномест и трибунами на 3500 человек по адресу: г. Реутов, ул. Новая 1а | | | |
| Изм. | К.уч. | Лист | № док. | Подпись | Дата | МСК с бассейном, СПА, универсальным залом, паркингом на 95 машиномест в осях 19-44 | Стадия | Лист | Листов |
| Руководитель | | | | | | | Р | 35 | |
| ГАП | | | | | | | | | |
| ГИП | | | | | | | | | |
| Разработал | | | | | | Схема системы ПВ8. М1:100. | | | |

формат А2



1. Отвод конденсата от приточно-вытяжной установки ПВ9 предусмотреть в трал, расположенный в помещении венткамеры.
2. Отметки указаны: по низу - для прямоугольных воздуховодов по оси - для круглых воздуховодов
3. Отметки воздуховодов уточнить в ходе выполнения строительно-монтажных работ с учетом смонтированных строительных конструкций и элементов.
4. Участок воздуховода от огнезадерживающего клапана до стены выполнить в огнезащитном покрытии с пределом огнестойкости пересекаемой преграды.

| | | | | | | | | | |
|--------------|-------|------|--------|---------|------|--|--------|------|--------|
| | | | | | | -Р-0В4 | | | |
| | | | | | | Многофункциональный спортивный комплекс (МСК) с бассейном, СПА, универсальным залом, паркингом на 95 машиномест и трибунами на 3500 человек по адресу: г. Реутов, ул. Новая 1а | | | |
| Изм. | К.уч. | Лист | № док. | Подпись | Дата | МСК с бассейном, СПА, универсальным залом, паркингом на 95 машиномест в осях 19-44 | Стadia | Лист | Листов |
| Руководитель | | | | | | | Р | 36 | |
| ГАП | | | | | | | | | |
| ГИП | | | | | | | | | |
| Разработал | | | | | | Схема системы ПВ9, М1:100. | | | |
| формат А2 | | | | | | | | | |



ПВ-10 (L=±4000 м³/ч)

1. Отвод конденсата от приточно-вытяжной установки ПВ10 предусмотреть в трап, расположенный в помещении венткамеры.
2. Отметки указаны: по низу для прямоугольных воздуховодов по оси для круглых воздуховодов
3. Отметки воздуховодов уточнить в ходе выполнения строительно-монтажных работ с учетом смонтированных строительных конструкций и элементов.
4. Участок воздуховода от огнезадерживающего клапана до стены выполнить в огнезащитном покрытии с пределом огнестойкости пересекемой преграды.

| | | | | | | | | | |
|--------------|-------|------|--------|---------|------|--|--------|------|--------|
| | | | | | | -Р-ОВ4 | | | |
| | | | | | | Многофункциональный спортивный комплекс (МСК) с бассейном, СПА, универсальным залом, паркингом на 95 машиномест и трибунами на 3500 человек по адресу: г. Реутов, ул. Новая 1а | | | |
| Изм. | К.уч. | Лист | № док. | Подпись | Дата | МСК с бассейном, СПА, универсальным залом, паркингом на 95 машиномест в осях 19-44 | Стация | Лист | Листов |
| Руководитель | | | | | | | Р | 37 | |
| ГАП | | | | | | | | | |
| ГИП | | | | | | | | | |
| Разработал | | | | | | Схема системы ПВ10. М1:100. | | | |