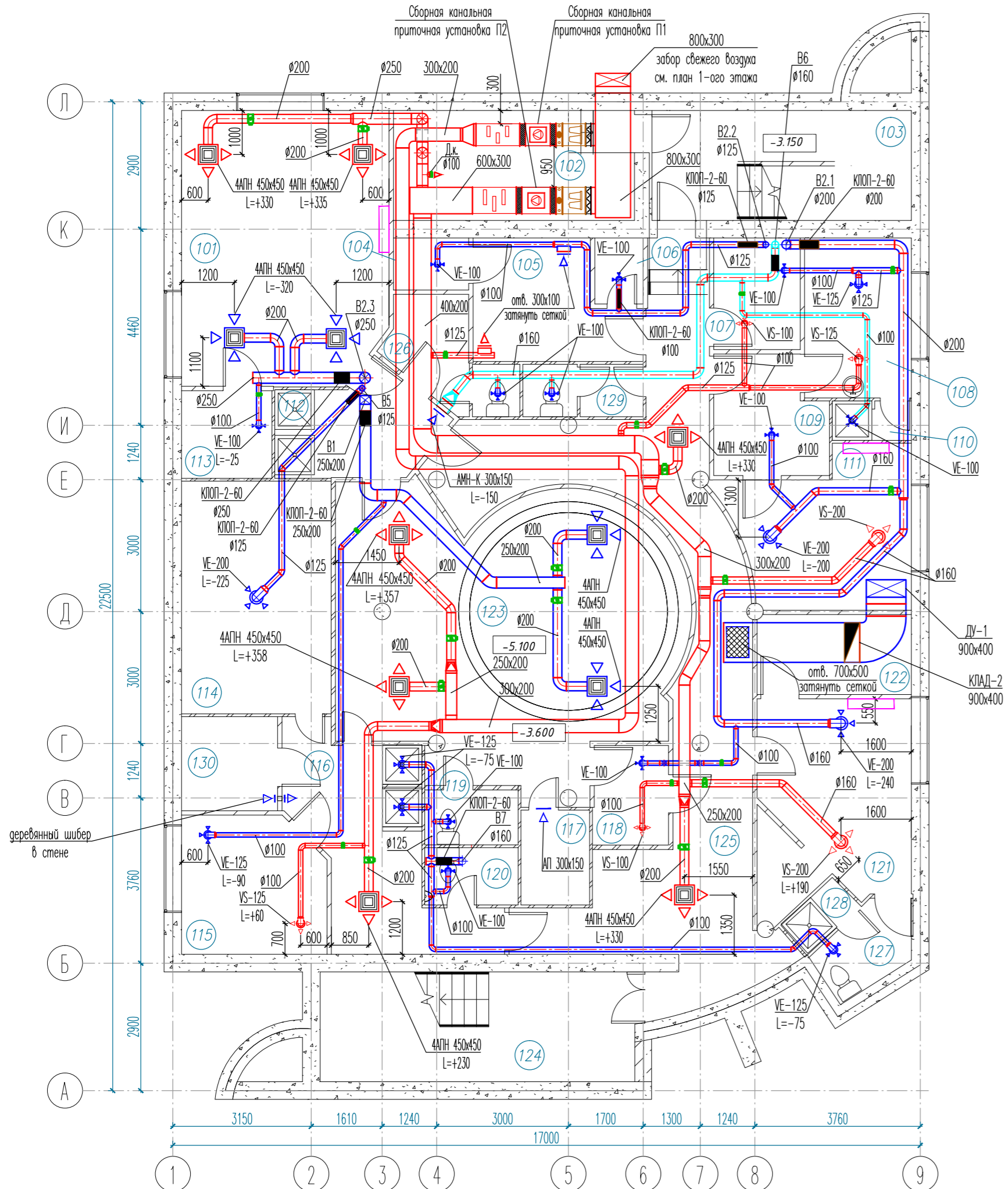
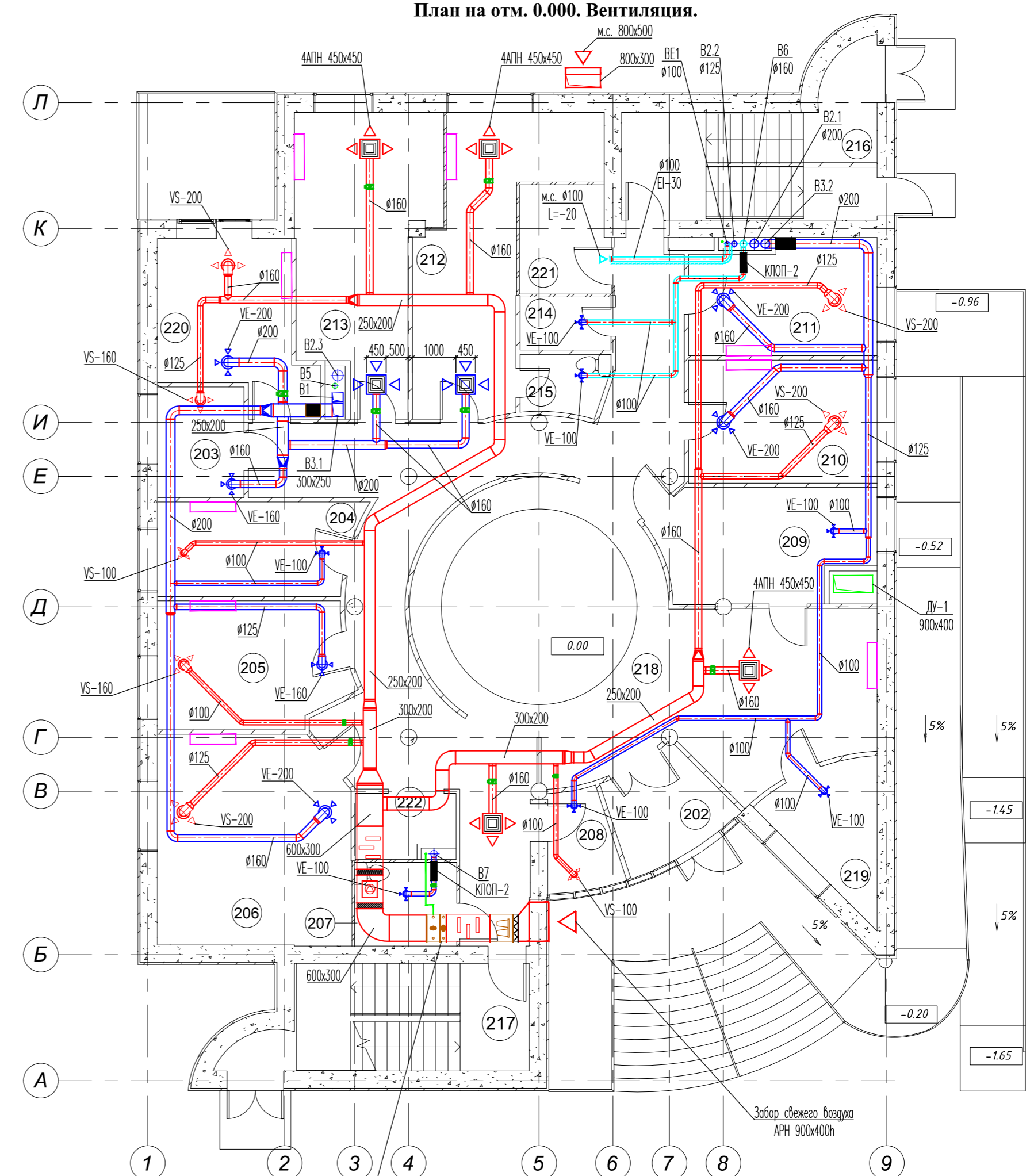


План на отм. -3.600. Вентиляция.



План на отм. 0.000. Вентиляция.



№ пом.	Наименование помещения	Площадь помещения, м ²
101	Тренажерный зал	28,95
102	Приточная венткамера	13,71
103	Лестничная клетка	14,75
104	Комната кладовщика	2,02
105	Постирочная	8,95
106	Уборочный инвентарь	1,66
107	Комната охраны	4,99
108	Комната отдыха персонала	8,85
109	Гардеробная	6,56
110	Душевая	1,61
111	Массаж	13,09
112	Душевая	7,78
113	Кладовая тренажерного зала	4,1
114	Турецкая баня	18
115	Комната отдыха	9,96
116	Раздевальная	19,46
117	Раздевальная	3,37
118	Администратор	3,86
119	Санузел	2,65
120	Санузел	2,77
121	Грязелечебница	15,82
122	Инфракрасная кабина	6,37
123	Бассейн	46,63
124	Лестничная площадка	18,33
125	Коридор	43,66
126	Раздевальная	4,08
127	Санузел	3,48
128	Душевая	1,47
129	Санузел	4,63
130	Сауна	4,63

№ пом.	Наименование помещения	Площадь помещения, м ²
202	Тамбур	5,9
203	Солярий	5,07
204	Маникюр-педикюр	9,68
205	Мужской зал	12,34
206	Парикмахерская на 2 р.м.	21
207	Санузел	4,52
208	Охрана	3,59
209	Кладовая	13,14
210	Эпиляция	12,28
211	Массаж	11,79
212	Дерматолог	18,1
213	Косметолог	19,3
214	Комната для хранения и очистки инвентаря, оборудованная г/х водоснабжением	2,56
215	Санузел	2,67
216	Лестничная площадка	16,47
217	Лестничная площадка	14,76
218	Вестибюль с залом ожидания	98
219	Подсобное помещение	6,31
220	Косметолог	11,91
221	Электрошительная	5,17
222	Гардероб	5,17

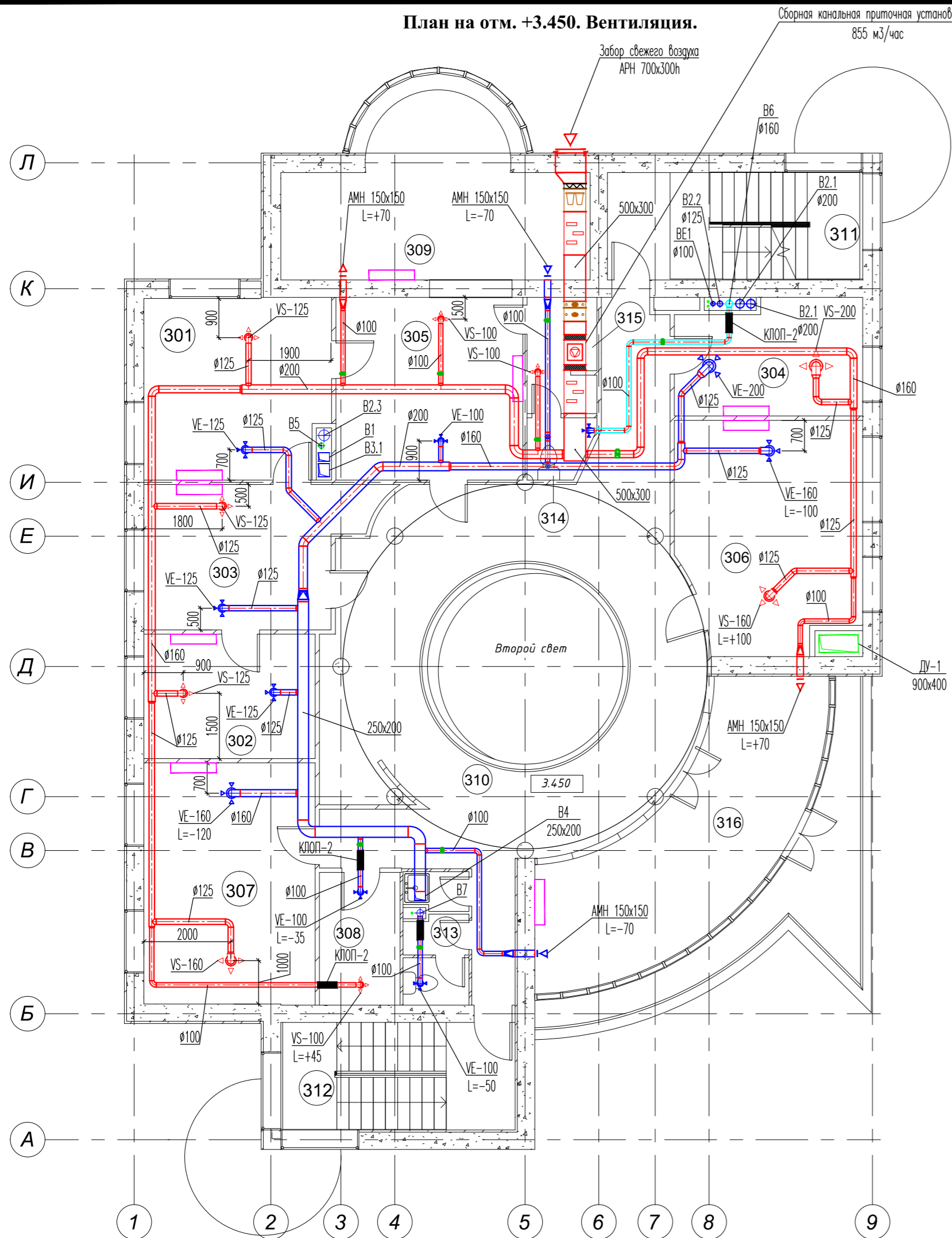
Примечание:

1. Потолочные воздухоораспределители монтировать в уровень подвесного потолка.
2. Подсоединение потолочных воздухоораспределителей выполнять при помощи гибкого воздуховода, длиной не более 500 мм.
3. Оборудование и воздуховоды до секции водяного нагрева систем П-1, П-2 теплоизолировать фольгированным пенофолом, толщиной 10 мм.
4. Участок воздуховода от огнезадерживающего клапана до стены выполнить в огнезащитном покрытии с пределом огнестойкости пересеканной преграды.

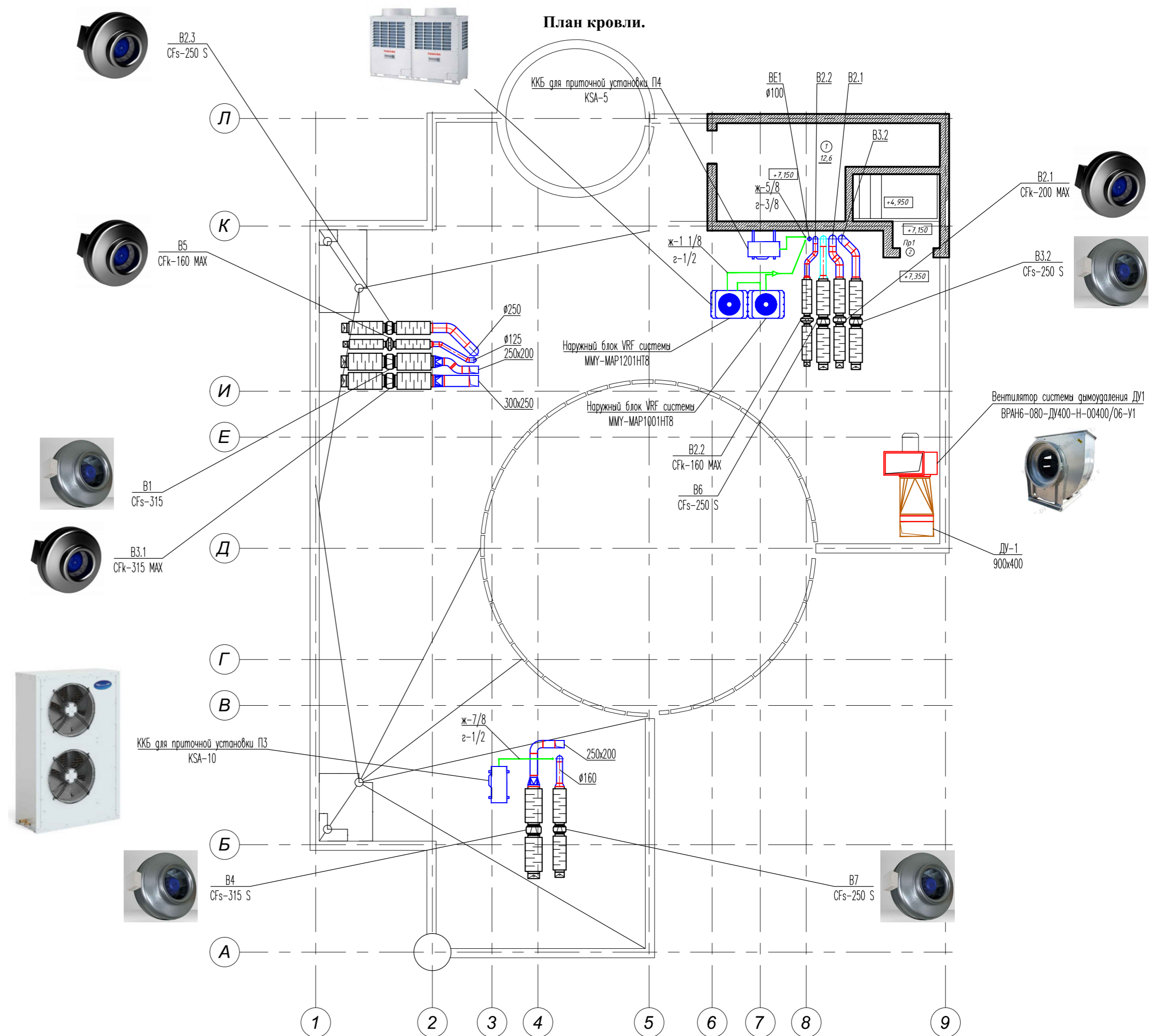
ФОРМАТ А2

-ОВ2					
Здание Центра красоты и здоровья по адресу: МО, г. Королев, ул. Суворова, 21.					
Изм.	Куч.	Лист	№ док.	Подпись	Дата
Проверил					
Разработал					
Вентиляция и кондиционирование				Стадия	Лист
				Р	2
Вентиляция. План на отм. -3.600, 0.000. М 1:100.					

План на отм. +3.450. Вентиляция.



План кровли.



№ пом.	Наименование помещения	Площадь помещения, м²
301	Кабинет директора	18,06
302	Зам. директора	11,29
303	Приемная	15,66
304	Переговорная	18,18
305	Бухгалтерия	11,84
306	Кабинет техники безопасности	22,3
307	Кабинет	21,91
308	Серверная	5,68
309	Зимний зад	22,82
310	Холл	105,77
311	Лестничная площадка	14,54
312	Лестничная площадка	13,37
313	Санузел	4,67
314	Санузел	3,58
315	Комната разогрева пищи	2,72
316	Зимний зад	23

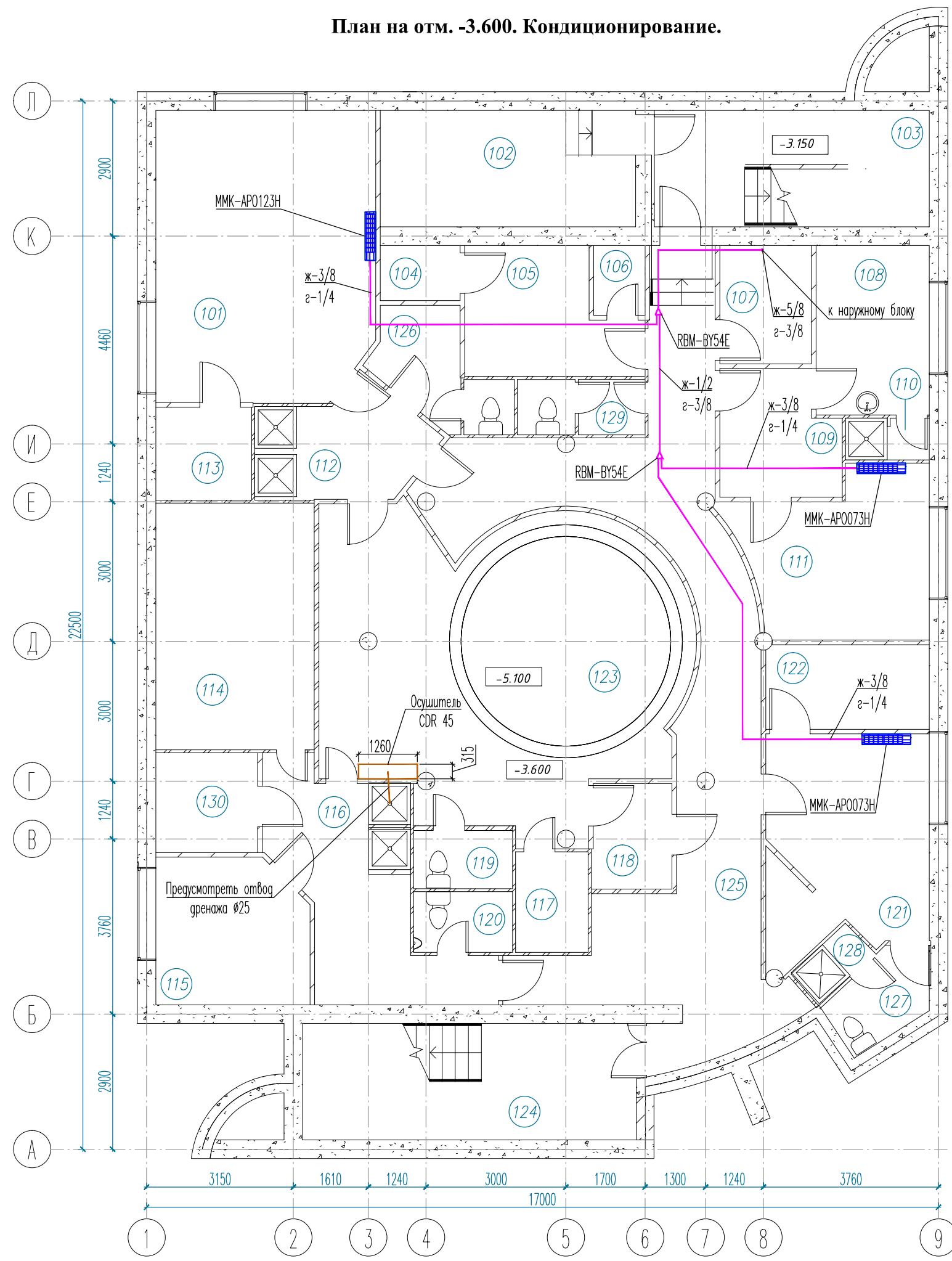
- Примечание:**
1. Потолочные воздухораспределители монтировать в уровень подвесного потолка.
 2. Подсоединение потолочных воздухораспределителей выполнить при помощи гибкого воздуховода, длиной не более 500 мм.
 3. Оборудование и воздуховоды до секции водяного нагрева систем П-1, П-2 теплоизолировать фольгированным пенофолом, толщиной 10 мм.
 4. Участок воздуховода от огнезадерживающего клапана до стены выполнить в огнезащитном покрытии с пределом огнестойкости пересекаемой преграды.

-ОВ2					
Здание Центра красоты и здоровья по адресу: МО, г. Королев, ул. Суворова, 21.					
Изм.	Куч.	Лист	№ док.	Подпись	Дата
Проверил					
Разработал					
				Стадия	Лист
				Р	3
				Листов	
Вентиляция и кондиционирование					
Вентиляция. План на отм. +3.450. План кровли. М 1:100.					

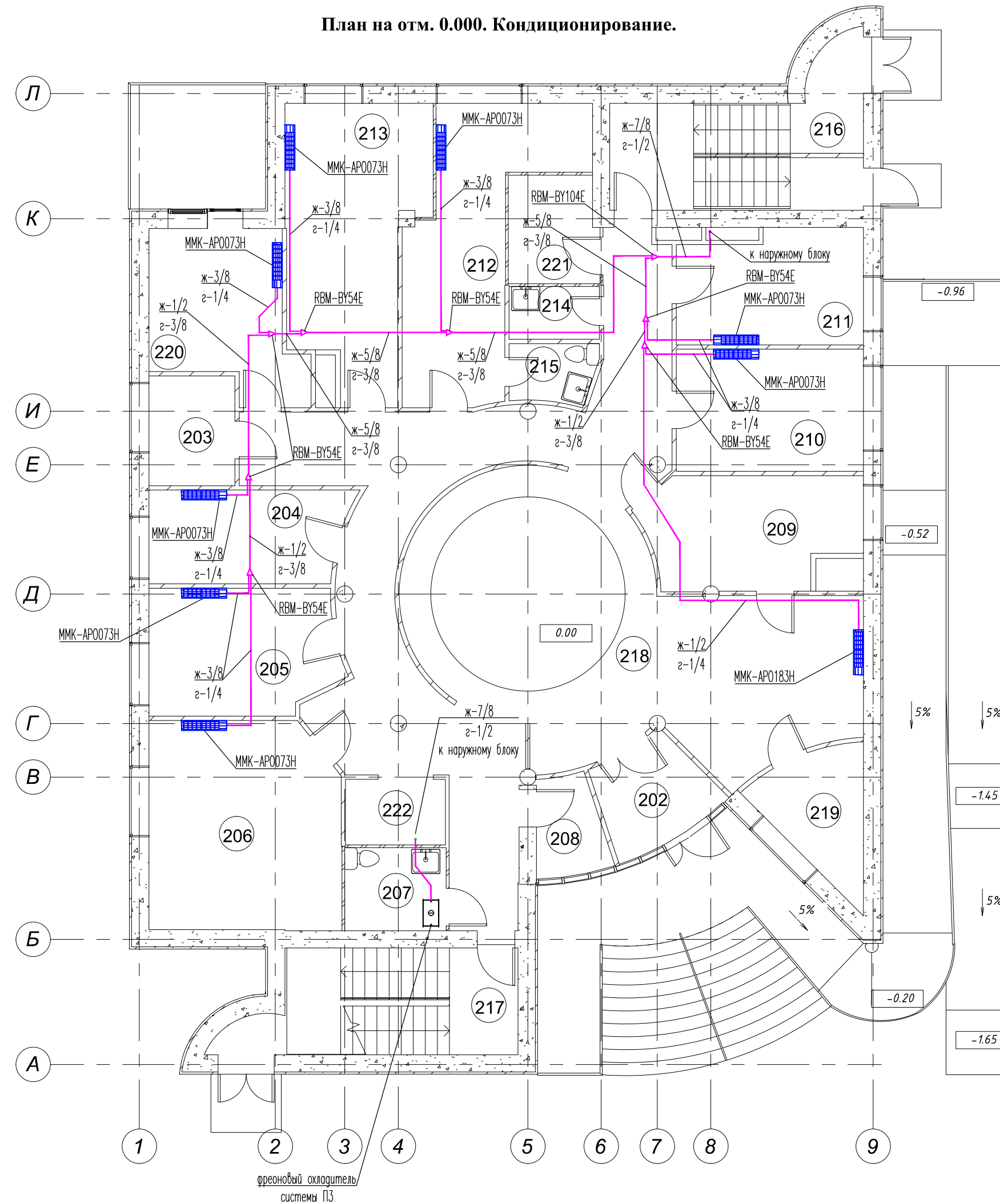
ФОРМАТ А2

Создано: _____
Возм. шиф. № _____
Попр. и фото _____
Инд. № подл. _____

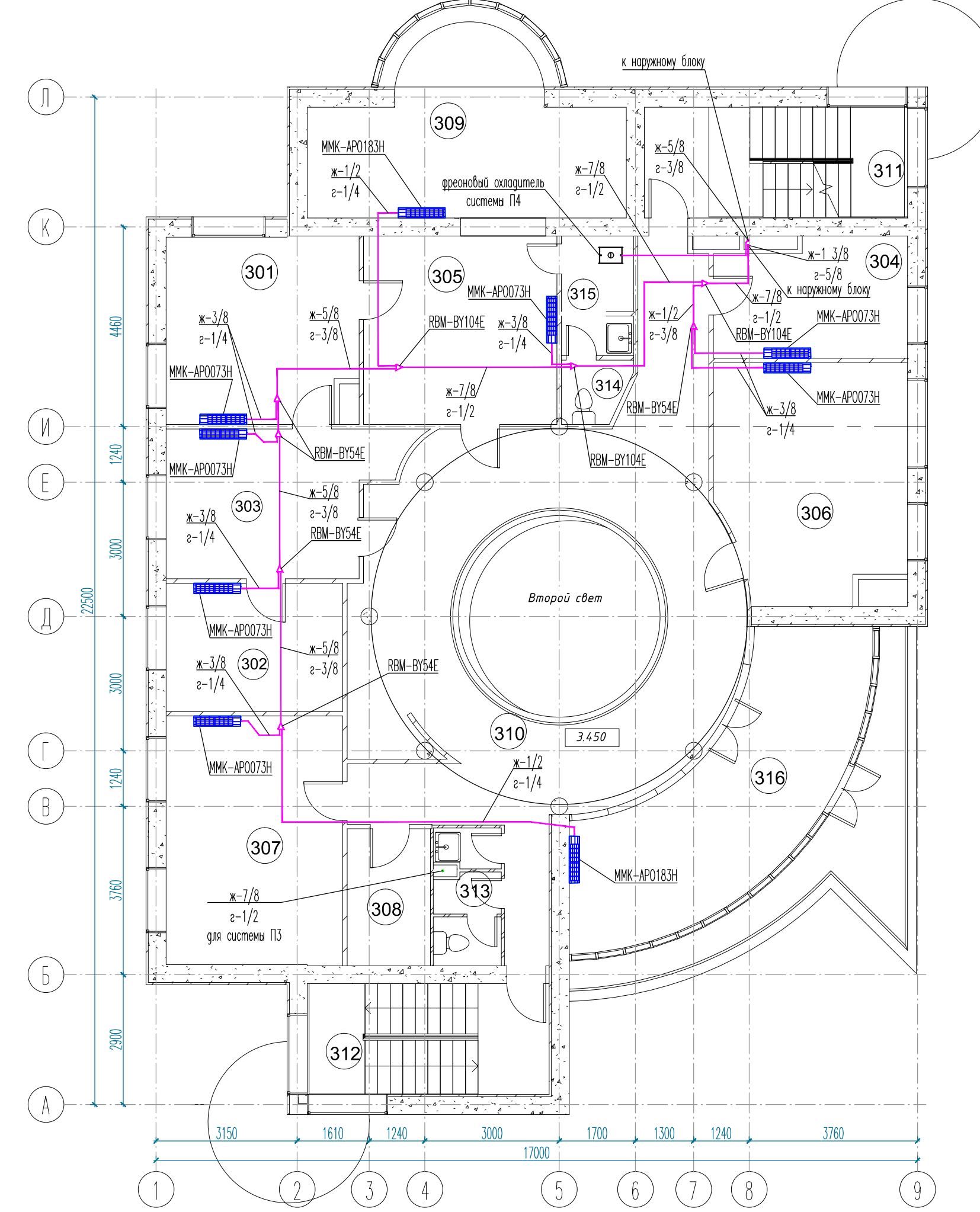
План на отм. -3.600. Кондиционирование.



План на отм. 0.000. Кондиционирование.



План на отм. +3.450. Кондиционирование.



№ пом.	Наименование помещения	Площадь помещения, м²
101	Тренажерный зал	28,95
102	Приточная вентилятор	13,71
103	Лестничная клетка	14,75
104	Комната кладовища	2,02
105	Построчная	8,95
106	Уборочный инвентарь	1,66
107	Комната охраны	4,99
108	Комната отдыха персонала	8,85
109	Гардеробная	6,56
110	Душевая	1,61
111	Массаж	13,09
112	Душевая	7,78
113	Кладовая тренажерного зала	4,1
114	Турецкая баня	18
115	Комната отдыха	9,96
116	Раздевальная	19,46
117	Раздевальная	3,37
118	Администратор	3,86
119	Санузел	2,65
120	Санузел	2,77
121	Грязлечобинка	15,82
122	Инфракрасная кабина	6,37
123	Бассейн	46,63
124	Лестничная площадка	18,33
125	Коридор	43,66
126	Раздевальная	4,08
127	Санузел	3,48
128	Душевая	1,47
129	Санузел	4,63
130	Сауна	4,63

№ пом.	Наименование помещения	Площадь помещения, м²
202	Гамбург	5,9
203	Солярий	5,07
204	Маникюр-педикюр	9,68
205	Мужской зал	12,34
206	Парикмахерская на 2 р.м.	21
207	Санузел	4,52
208	Охрана	3,59
209	Кладовая	13,14
210	Эпиляция	12,28
211	Массаж	11,79
212	Дерматолог	18,1
213	Косметолог	19,3
214	Комната для хранения и очистки инвентаря, оборудованная г/х водоснабжением	2,56
215	Санузел	2,67
216	Лестничная площадка	16,47
217	Лестничная площадка	14,76
218	Вестибюль с залом ожидания	98
219	Подсобное помещение	6,31
220	Косметолог	11,91
221	Электрошитоная	5,17
222	Гардероб	5,17

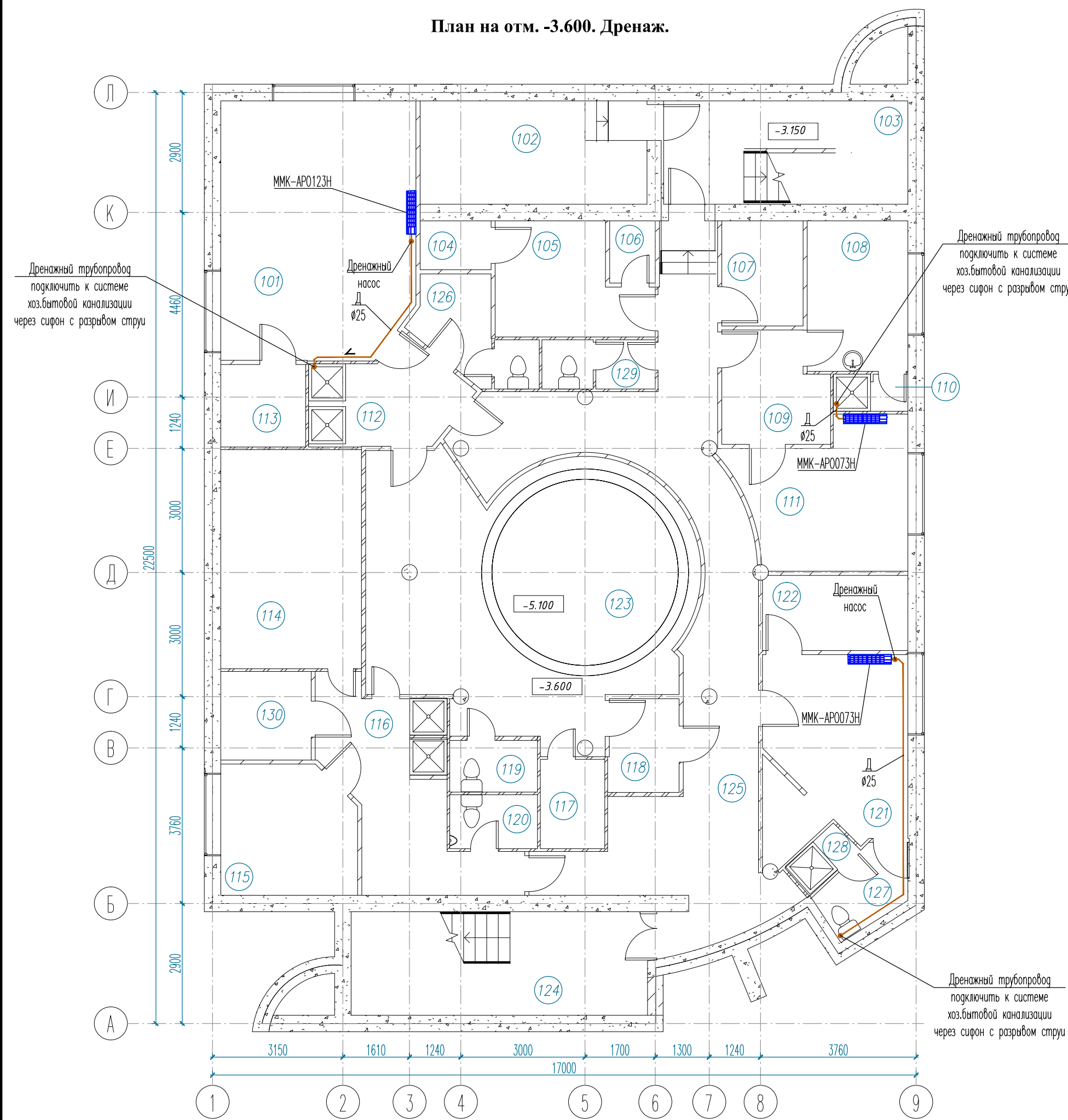
№ пом.	Наименование помещения	Площадь помещения, м²
301	Кабинет директора	18,06
302	Зам. директора	11,29
303	Приемная	15,66
304	Переговорная	18,18
305	Бухгалтерия	11,84
306	Кабинет техники безопасности	22,3
307	Кабинет	21,91
308	Серверная	5,68
309	Зимний зал	22,82
310	Холл	105,77
311	Лестничная площадка	14,54
312	Лестничная площадка	13,37
313	Санузел	4,67
314	Санузел	3,58
315	Комната разогрева пищи	2,72
316	Зимний зал	23

Примечание:
 1. Фреоноводы выполнить в теплоизоляционном материале Каифлекс, толщиной 6-13 мм;
 2. Способ прокладки трубопроводов систем кондиционирования должен обеспечивать легкую замену их при ремонте;
 3. Монтаж распределительной сети фреоноводов, подключение блоков выполнять строго в соответствии с требованиями и рекомендациями завода изготовителя.

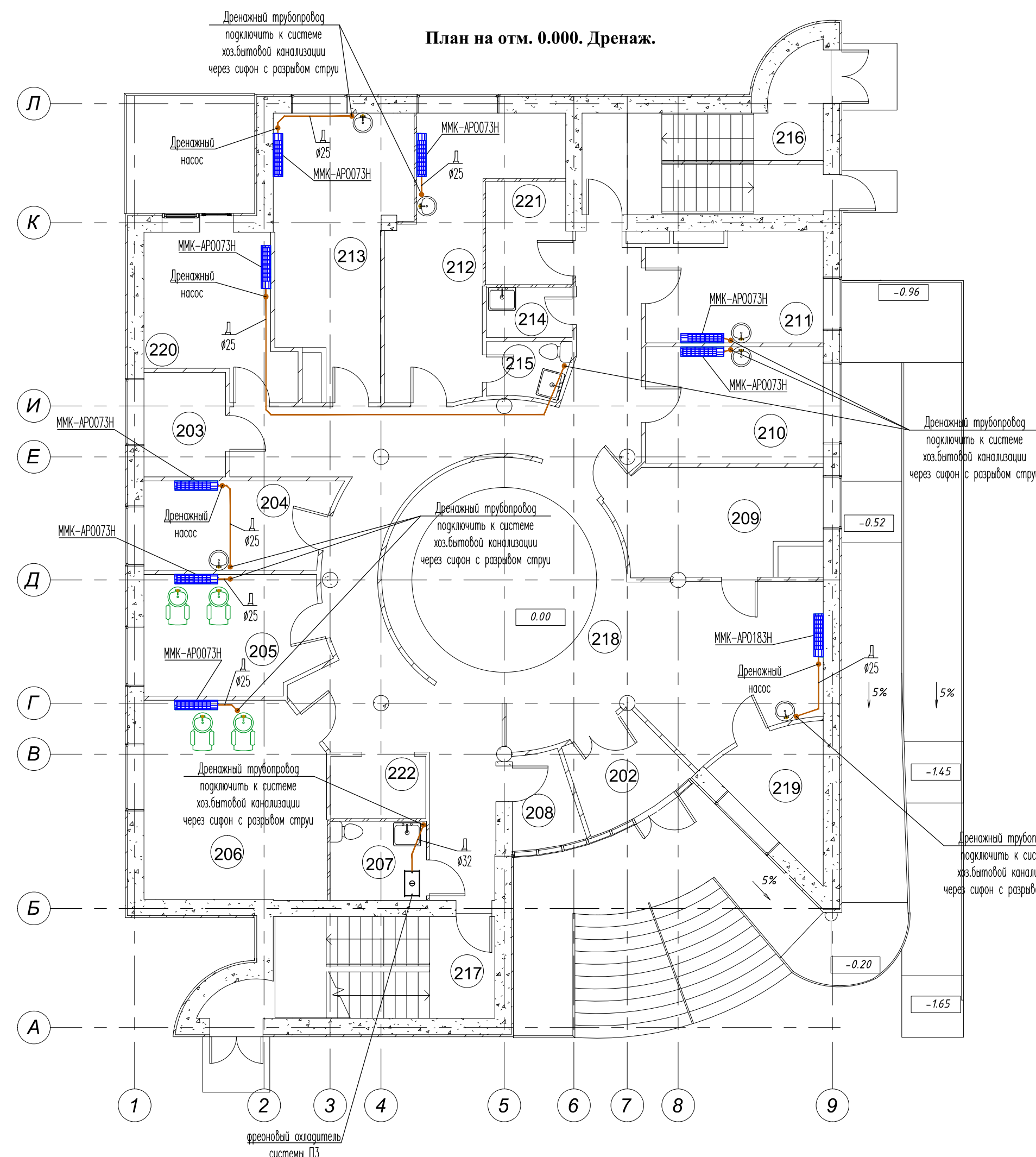
ФОРМАТ 804x420

					-ОВ2				
					Здание Центра красоты и здоровья по адресу: МО, г. Королев, ул. Суворова, 21.				
Изм.	Куч.	Лист	№ док.	Подпись	Дата	Вентиляция и кондиционирование	Стация	Лист	Листов
Проверил							Р	4	
					Разработал				
					Кондиционирование. План на отм. -3.600; 0.000; +3.450. М 1:100.				

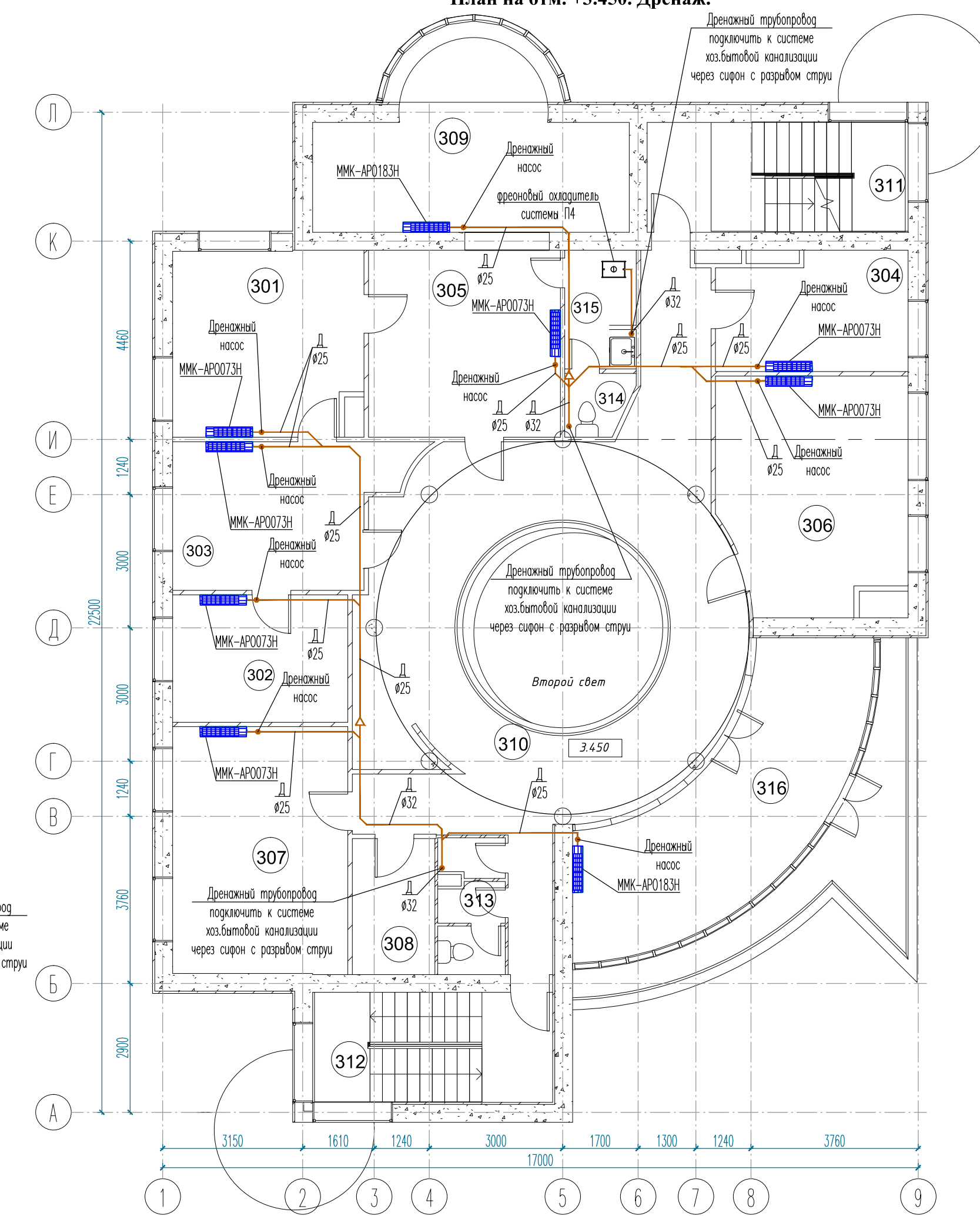
План на отм. -3.600. Дренаж.



План на отм. 0.000. Дренаж.



План на отм. +3.450. Дренаж.



№ пом.	Наименование помещения	Площадь помещения, м²
101	Тренажерный зал	28,95
102	Приточная вентилятор	13,71
103	Лестничная клетка	14,75
104	Комната кладовища	2,02
105	Построчная	8,95
106	Уборочный инвентарь	1,66
107	Комната охраны	4,99
108	Комната отдыха персонала	8,85
109	Гардеробная	6,56
110	Душевая	1,61
111	Массаж	13,09
112	Душевая	7,78
113	Кладовая тренажерного зала	4,1
114	Турецкая баня	18
115	Комната отдыха	9,96
116	Раздевальная	19,46
117	Раздевальная	3,37
118	Администратор	3,86
119	Санузел	2,65
120	Санузел	2,77
121	Грязелечебница	15,82
122	Инфракрасная кабина	6,37
123	Бассейн	46,63
124	Лестничная площадка	18,33
125	Коридор	43,66
126	Раздевальная	4,08
127	Санузел	3,48
128	Душевая	1,47
129	Санузел	4,63
130	Сауна	4,63

№ пом.	Наименование помещения	Площадь помещения, м²
202	Гамбург	5,9
203	Соларий	5,07
204	Маникюр-педикюр	9,68
205	Мужской зал	12,34
206	Парикмахерская на 2 р.м.	21
207	Санузел	4,52
208	Охрана	3,59
209	Кладовая	13,14
210	Эпиляция	12,28
211	Массаж	11,79
212	Дерматолог	18,1
213	Косметолог	19,3
214	Комната для хранения и очистки инвентаря, оборудованная г/х водоснабжением	2,56
215	Санузел	2,67
216	Лестничная площадка	16,47
217	Лестничная площадка	14,76
218	Вестибюль с залом ожидания	98
219	Подсобное помещение	6,31
220	Косметолог	11,91
221	Электрошитоная	5,17
222	Гардероб	5,17

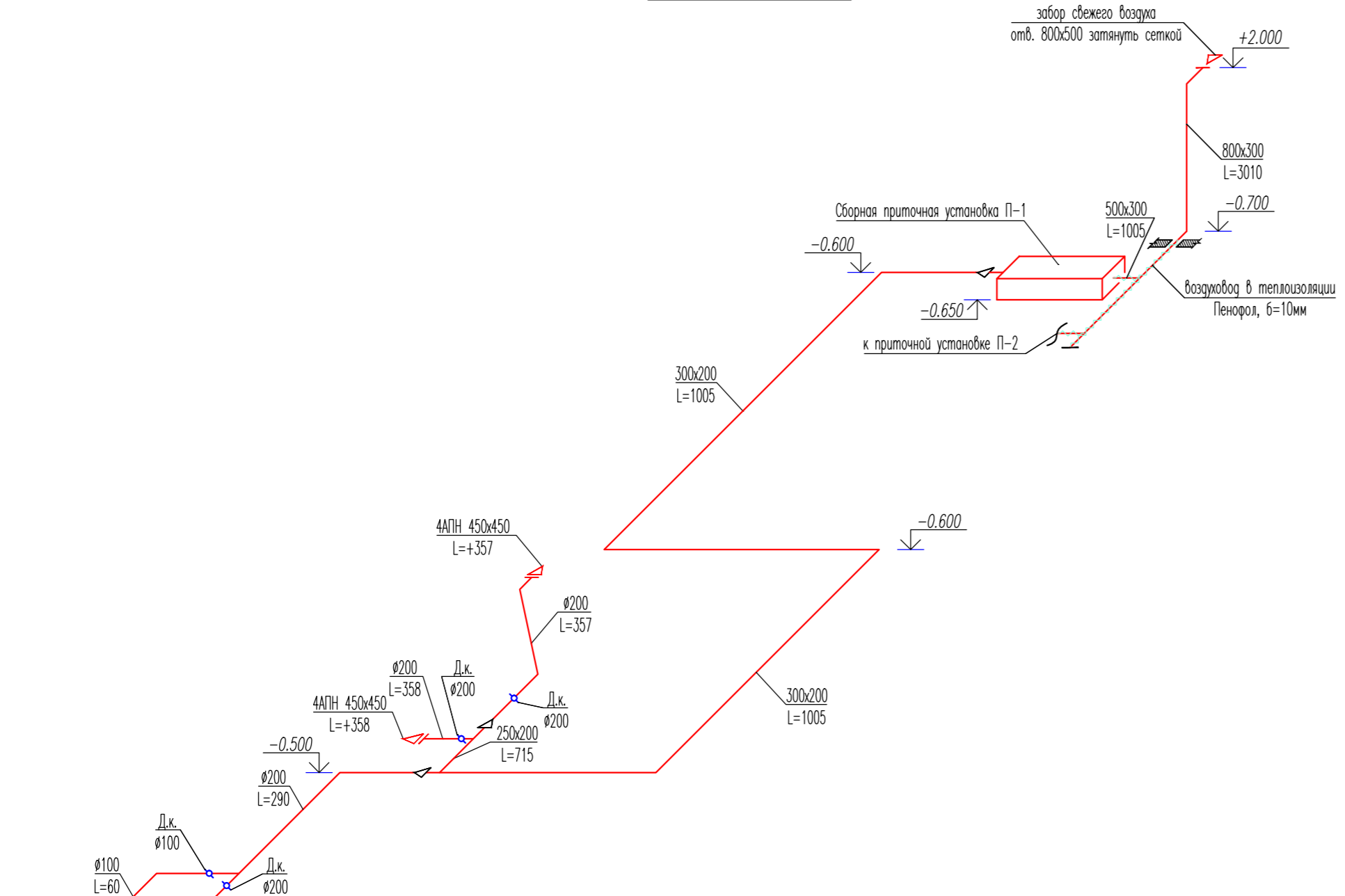
№ пом.	Наименование помещения	Площадь помещения, м²
301	Кабинет директора	18,06
302	Зам. директора	11,29
303	Приемная	15,66
304	Переговорная	18,18
305	Бухгалтерия	11,84
306	Кабинет техники безопасности	22,3
307	Кабинет	21,91
308	Серверная	5,68
309	Зимний зал	22,82
310	Холл	105,77
311	Лестничная площадка	14,54
312	Лестничная площадка	13,37
313	Санузел	4,67
314	Санузел	3,58
315	Комната разогрева пищи	2,72
316	Зимний зал	23

Примечание:
1. Подключение дренажных трубопроводов выполнить к системе бытовой канализации по месту, с учетом смонтированных инженерных сетей.

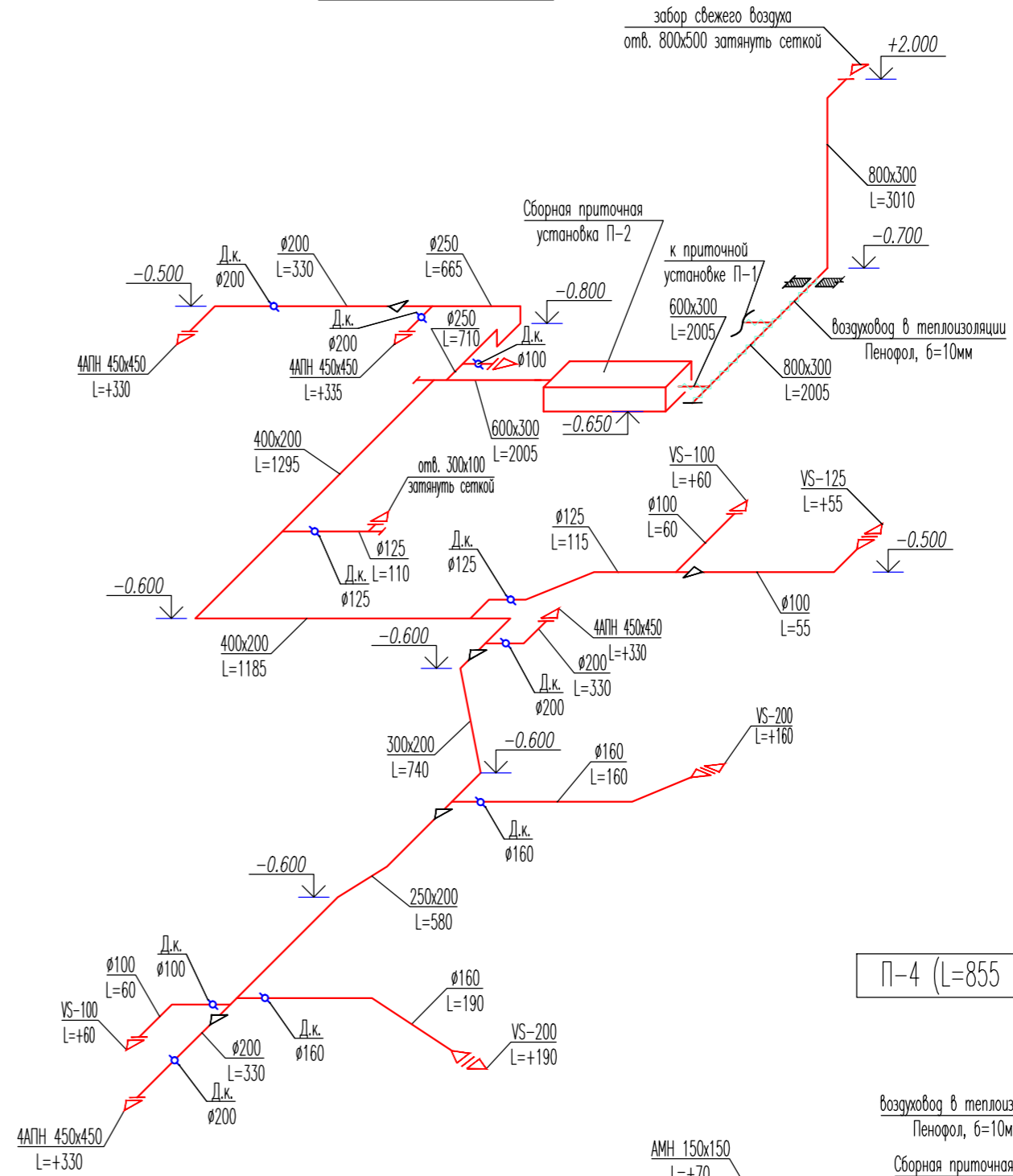
ФОРМАТ 804x420

					-ОВ2		
					Здание Центра красоты и здоровья по адресу: МО, г. Королев, ул. Суворова, 21.		
Изм.	Куч.	Лист	№ док.	Подпись	Дата		
ГНП	Проверил	Вентиляция и кондиционирование		Стадия	Лист	Листов	
	Разработал			Р	5		
					Дренаж. План на отм. -3.600; 0.000; +3.450. М 1:100.		

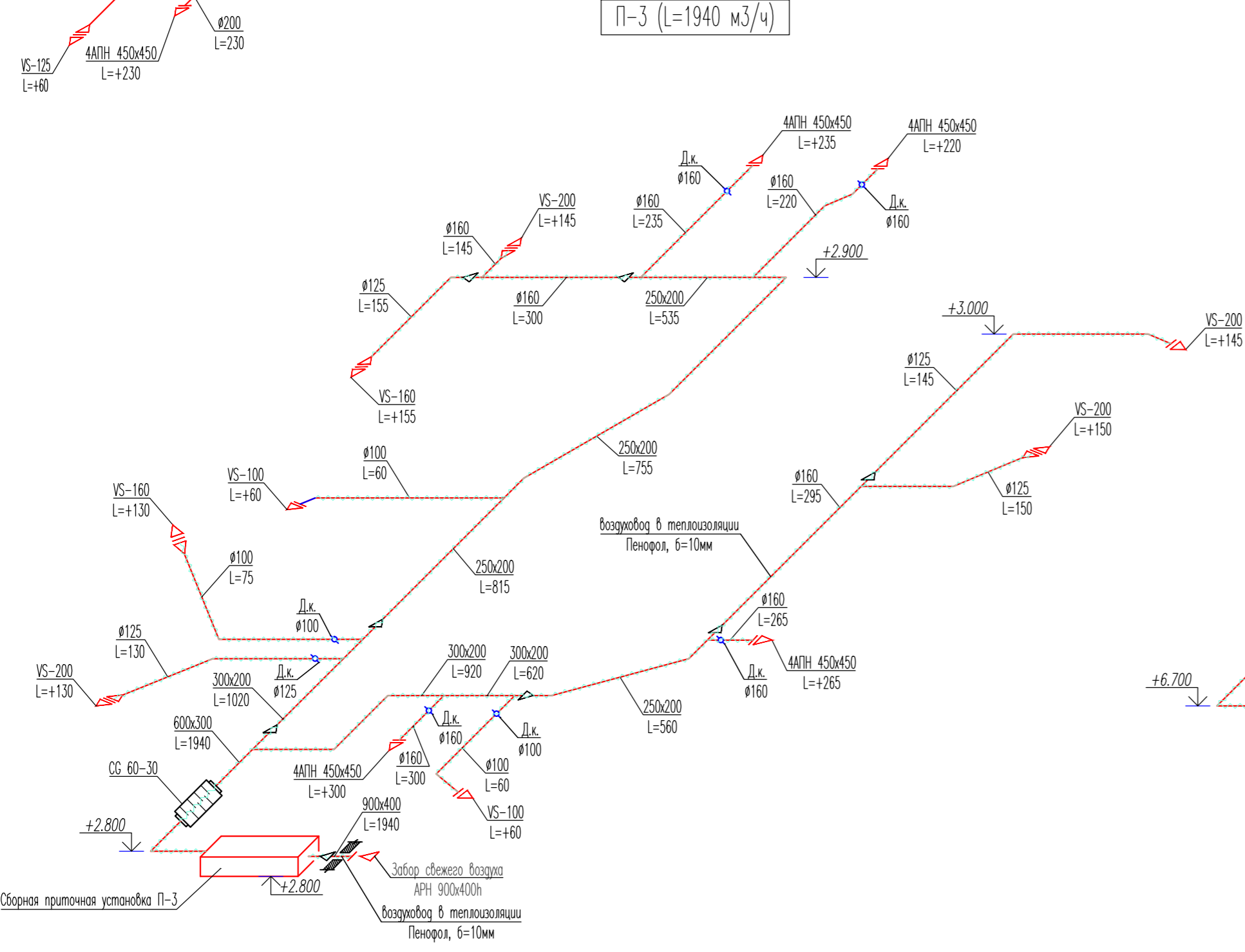
П-1 (L=1005 м³/ч)



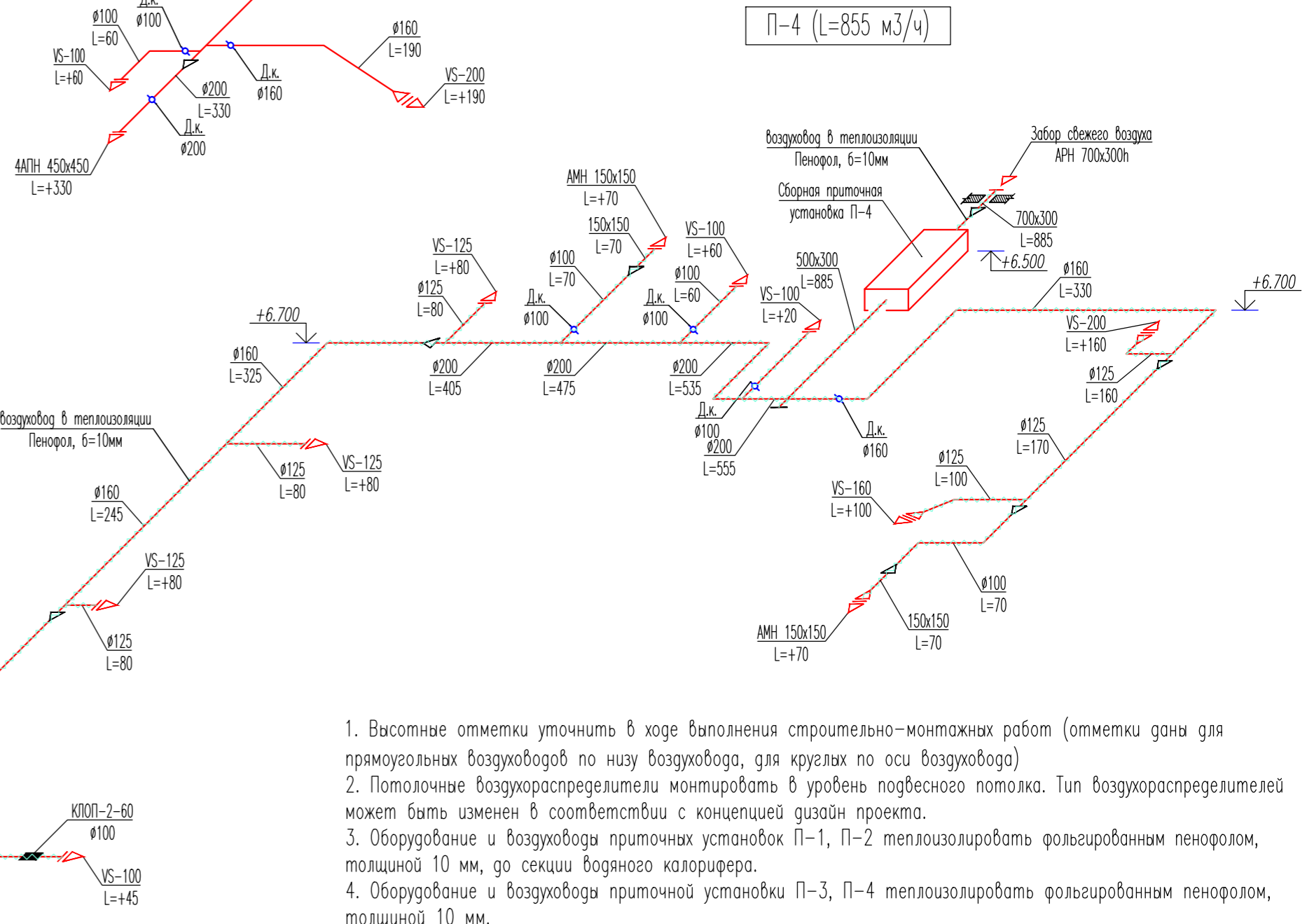
П-2 (L=2005 м³/ч)



П-3 (L=1940 м³/ч)



П-4 (L=855 м³/ч)



1. Высотные отметки уточнить в ходе выполнения строительно-монтажных работ (отметки даны для прямоугольных воздуховодов по низу воздуховода, для круглых по оси воздуховода)
2. Потолочные воздухоораспределители монтировать в уровень подвесного потолка. Тип воздухоораспределителей может быть изменен в соответствии с концепцией дизайн проекта.
3. Оборудование и воздуховоды приточных установок П-1, П-2 теплоизолировать фольгированным пенофолом, толщиной 10 мм, до секции водяного калорифера.
4. Оборудование и воздуховоды приточной установки П-3, П-4 теплоизолировать фольгированным пенофолом, толщиной 10 мм.

ФОРМАТ А2

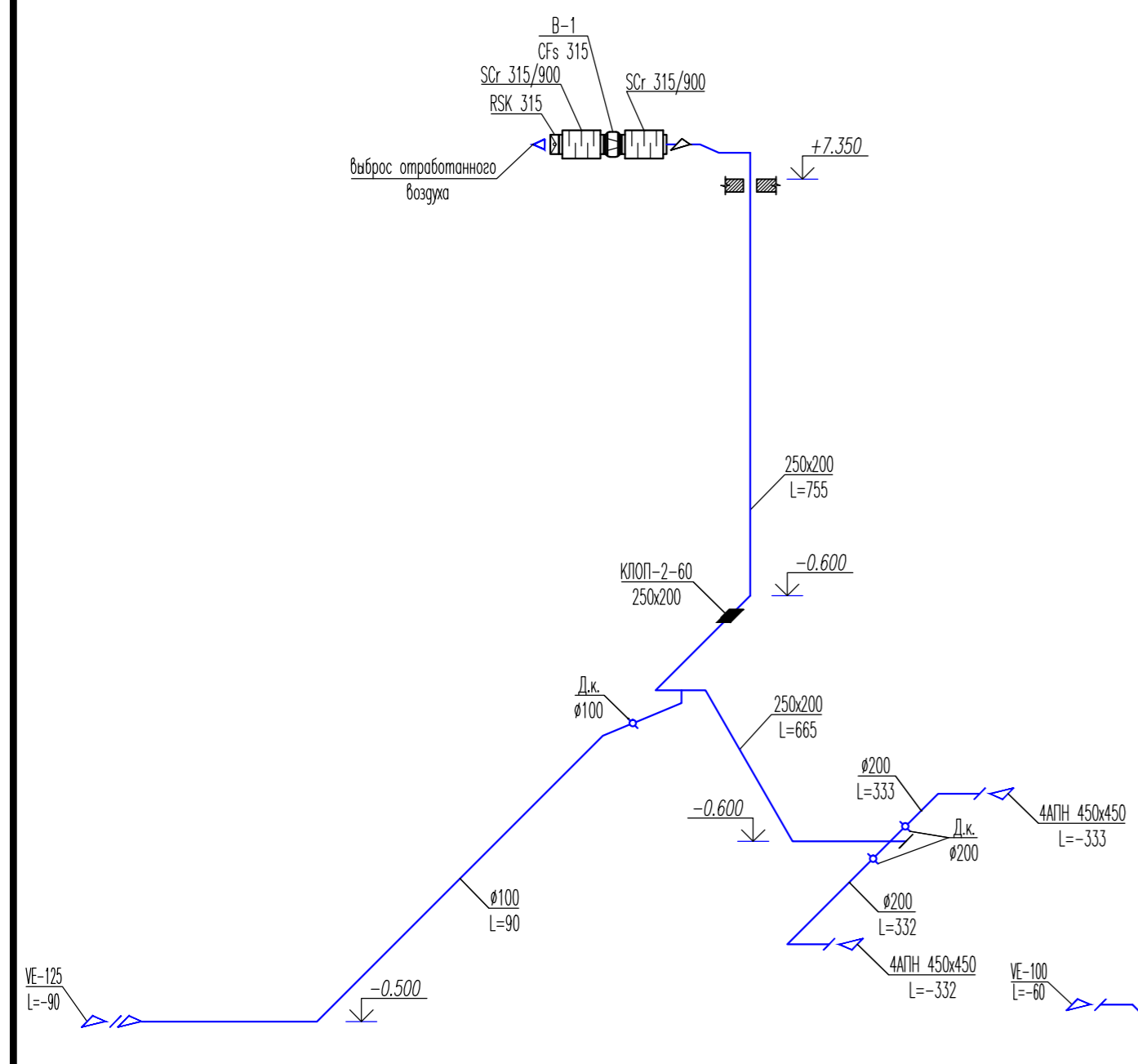
-ОВ2

Здание Центра красоты и здоровья по адресу:
МО, г. Королев, ул. Суворова, 21.

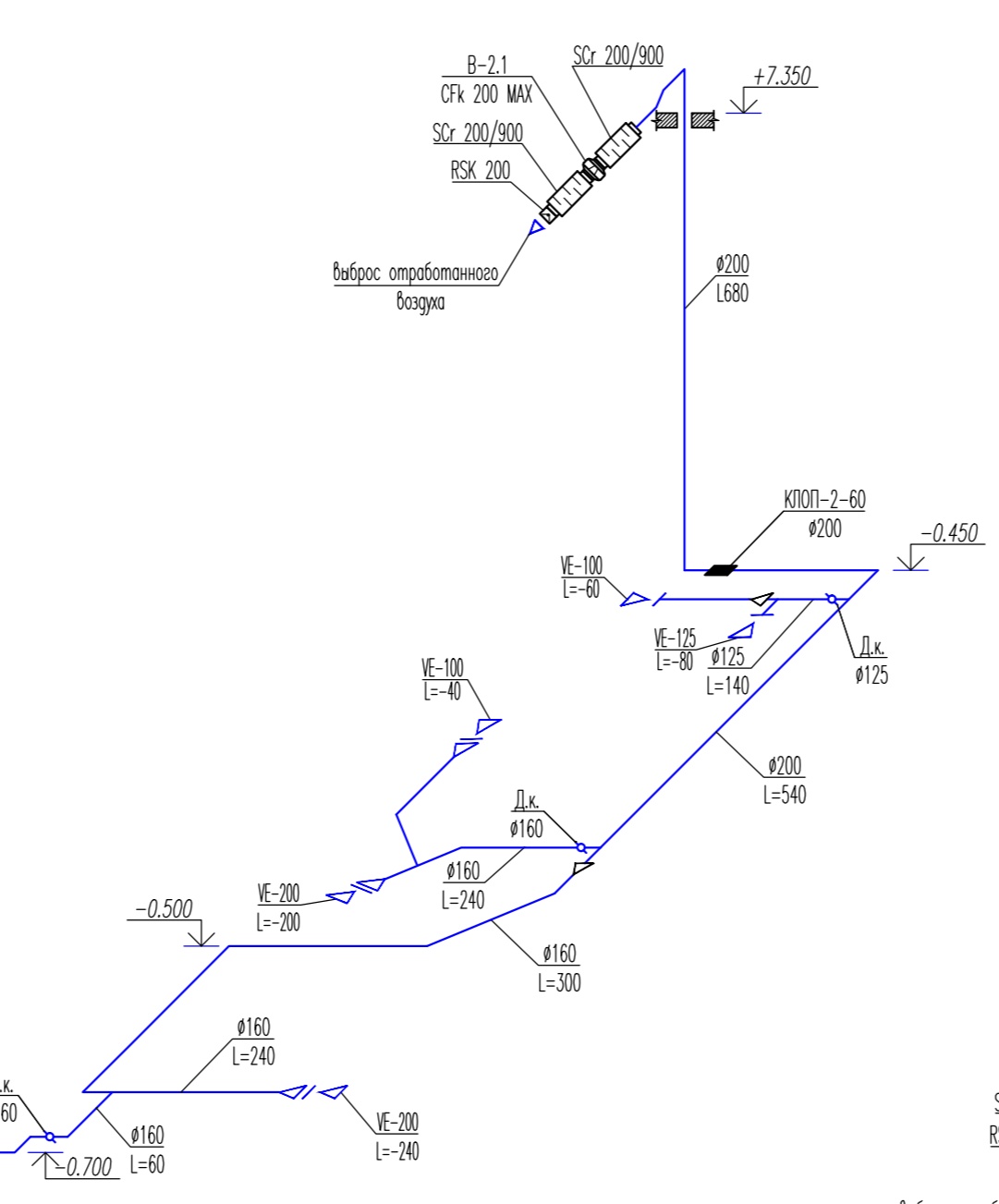
Изм.	Куч.	Лист	№ док.	Подпись	Дата	Вентиляция и кондиционирование	Стадия	Лист	Листов
Схемы систем П1-П4. М 1:100.									

Составлено	
Пропр. и фото	Взм. шиф. №
Инв. № погр.	

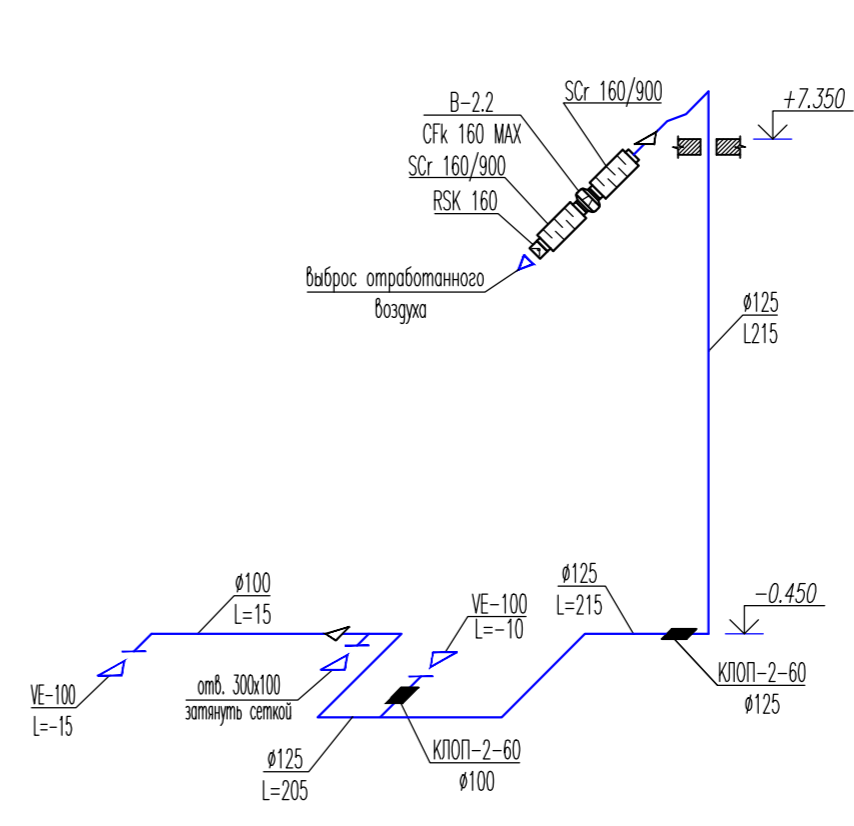
B-1 (L=755 м3/ч)



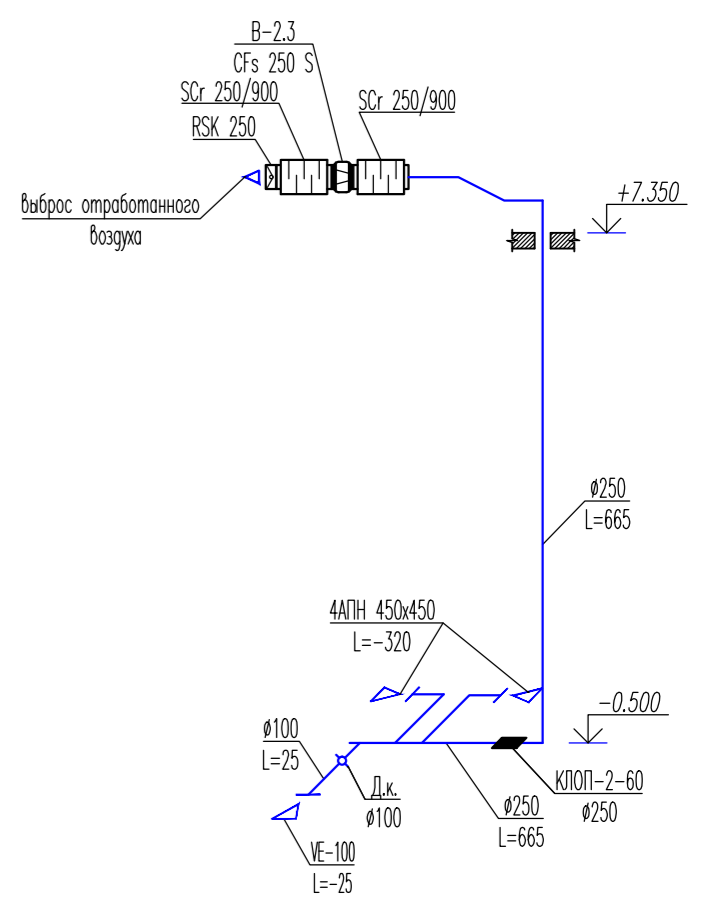
B-2.1 (L=680 м3/ч)



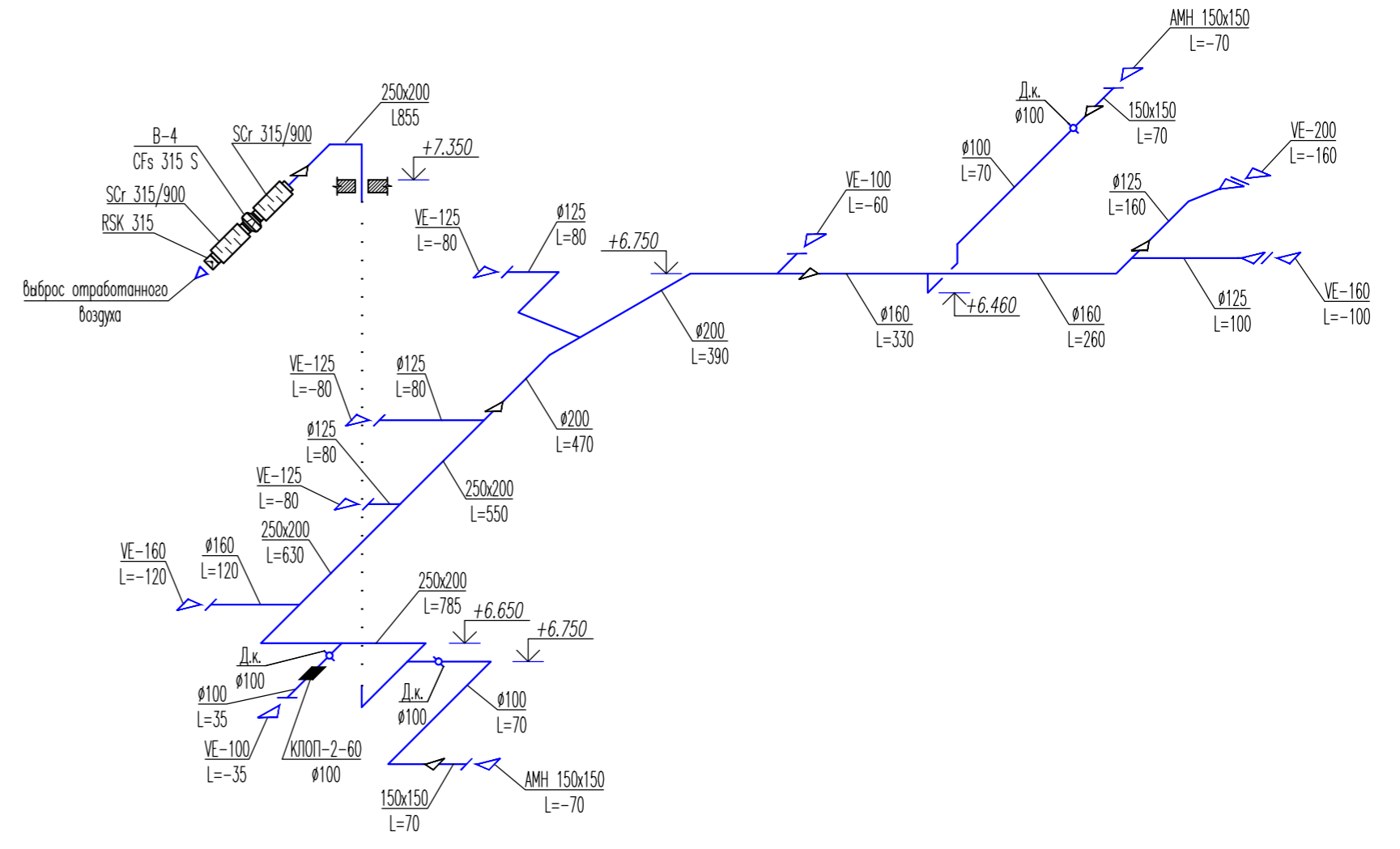
B-2.2 (L=215 м3/ч)



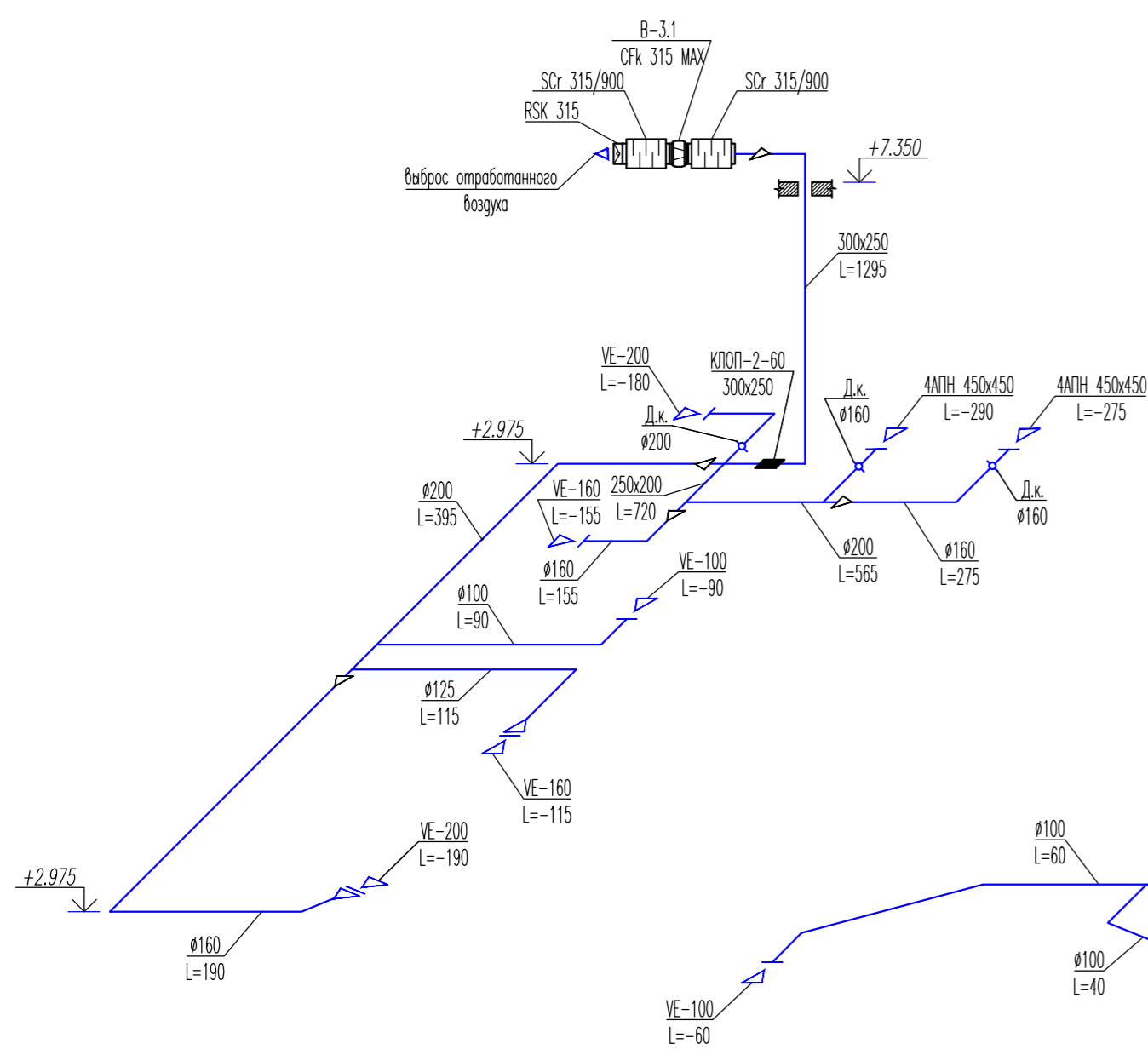
B-2.3 (L=665 м3/ч)



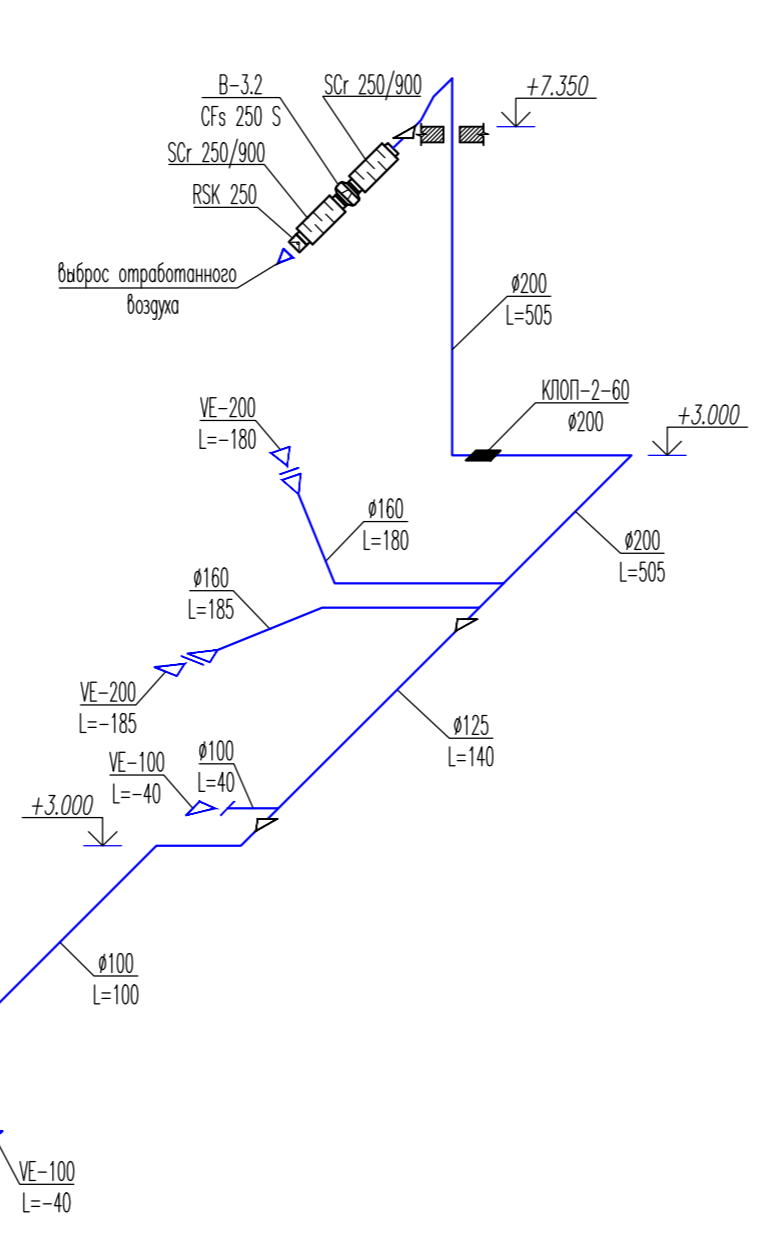
B-4 (L=855 м3/ч)



B-3.1 (L=1295 м3/ч)



B-3.2 (L=505 м3/ч)



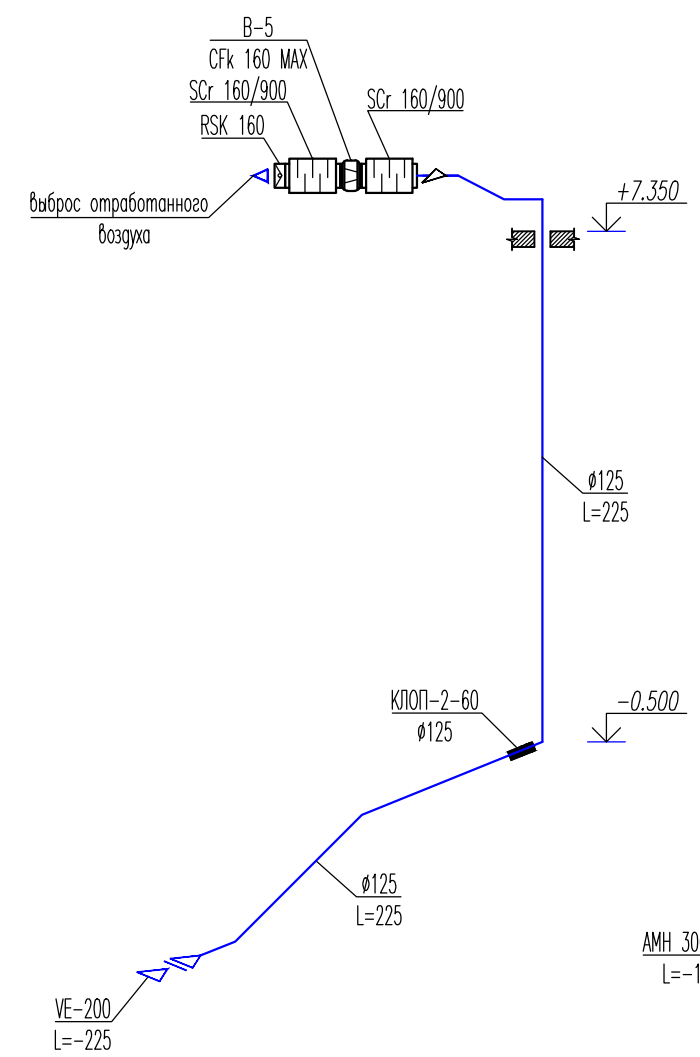
1. Высотные отметки уточнить в ходе выполнения строительно-монтажных работ (отметки даны для прямоугольных воздуховодов по низу воздуховода, для круглых по оси воздуховода)
 2. Потолочные воздухоораспределители монтировать в уровень подвесного потолка. Тип воздухоораспределителей может быть изменен в соответствии с концепцией дизайн проекта.

ФОРМАТ А2

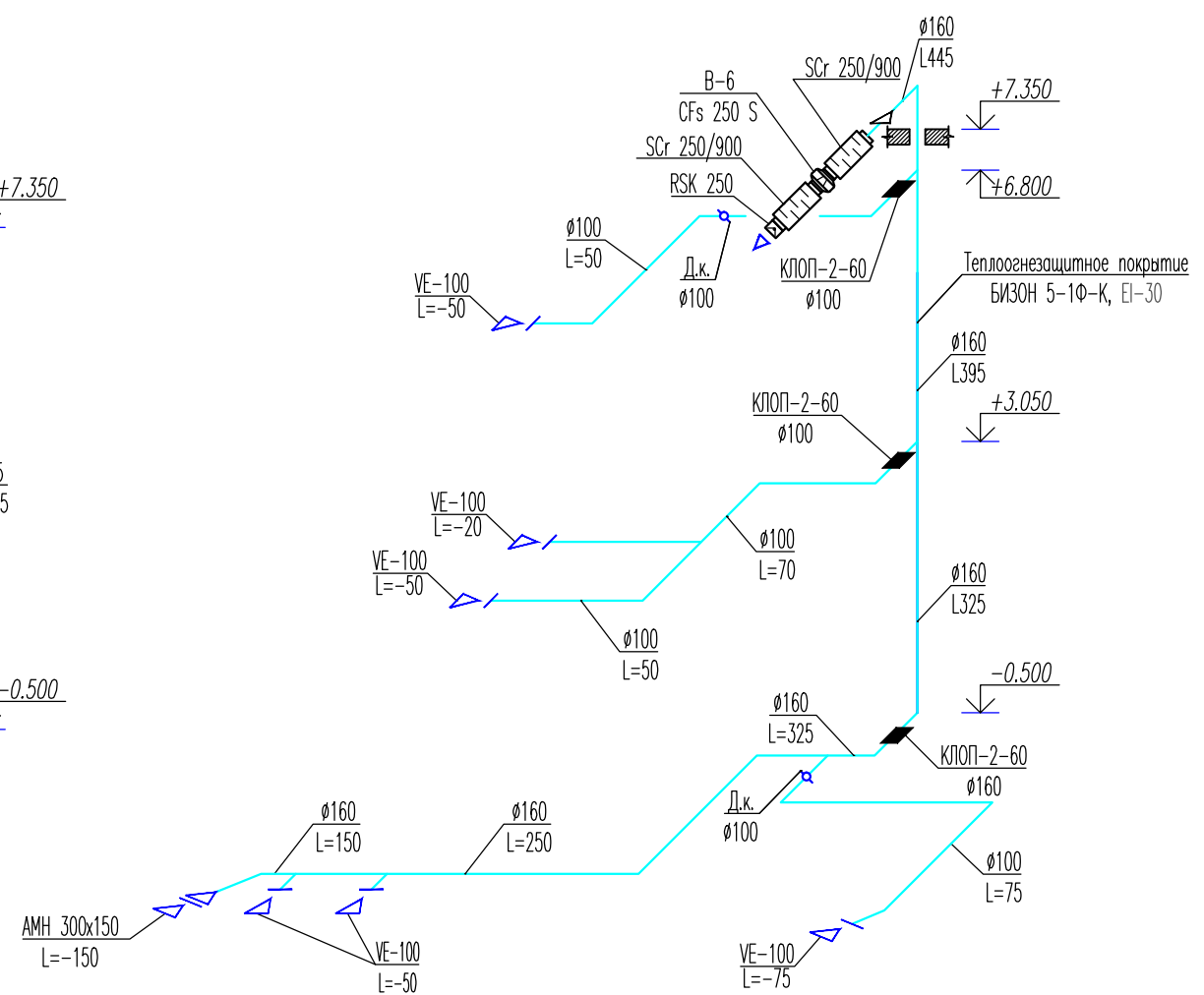
-ОВ2					
Здание Центра красоты и здоровья по адресу: МО, г. Королёв, ул. Суворова, 21.					
Изм.	Куч.	Лист	№ док.	Подпись	Дата
Проверил					
Разработал					
				Стадия	Лист
				Р	7
				Схемы систем В1, В2.1-В2.3, В3.1, В3.2, В4. М 1:100.	

Составлено	
Пропр. и оформ.	Взм. шиф. №
Инд. № постр.	

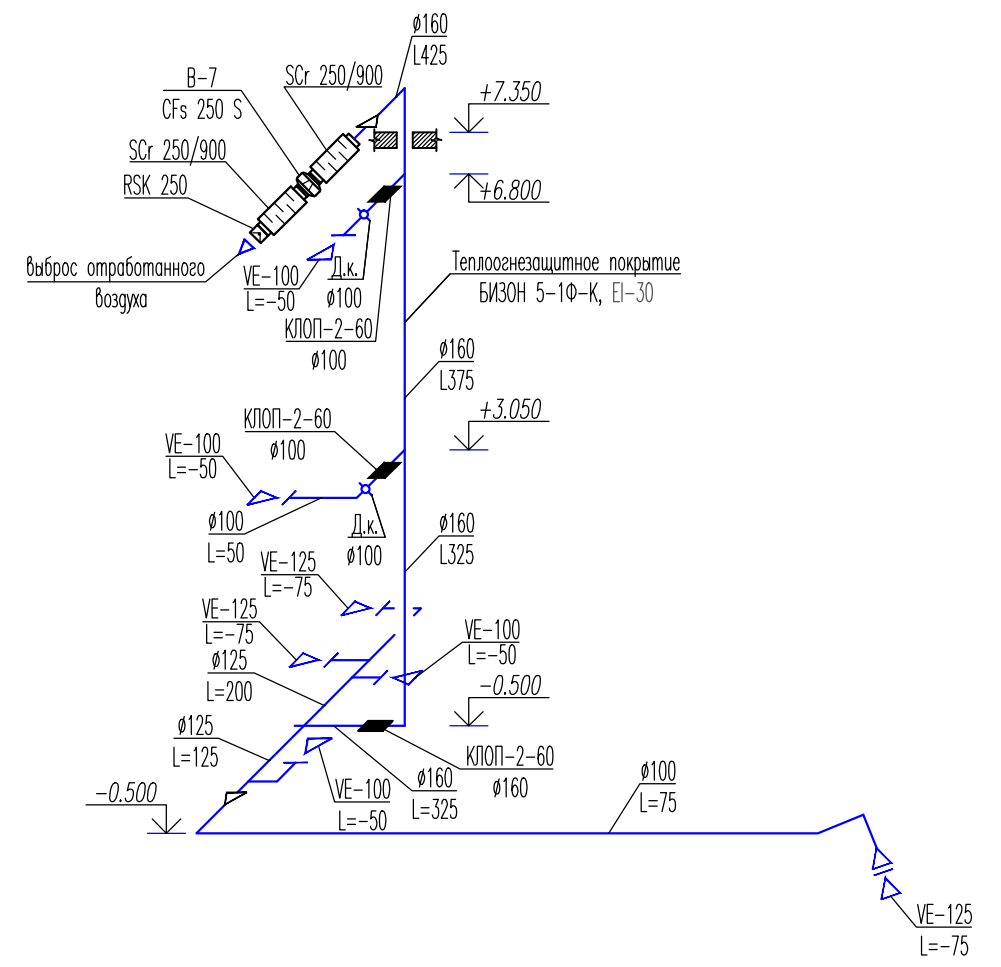
B-5 (L=225 м³/ч)



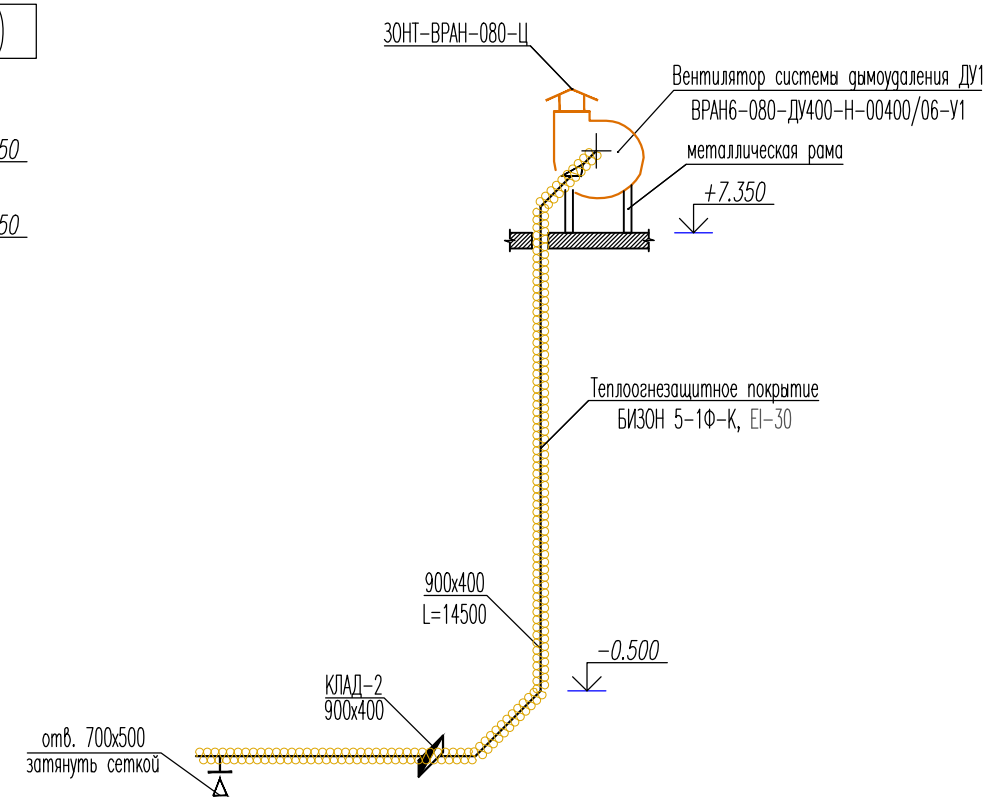
B-6 (L=445 м³/ч)



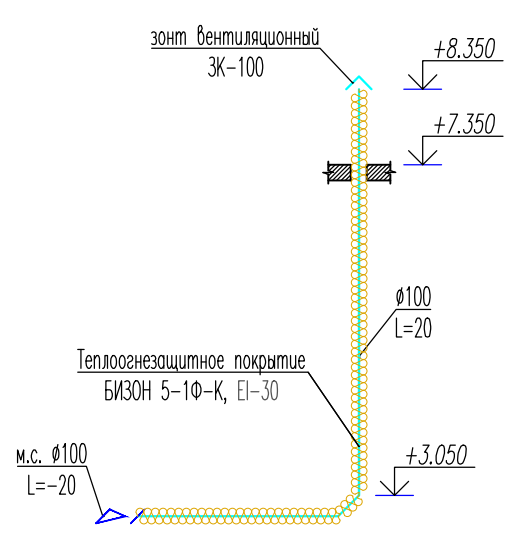
B-7 (L=425 м³/ч)



ДУ-1 (L=14500 м³/ч)



BE-1 (L=20 м³/ч)



1. Высотные отметки уточнить в ходе выполнения строительно-монтажных работ (отметки даны для прямоугольных воздуховодов по низу воздуховода, для круглых по оси воздуховода)
2. Потолочные воздухораспределители монтировать в уровень подвесного потолка. Тип воздухораспределителей может быть изменен в соответствии с концепцией дизайн проекта.
3. В качестве огнезащитного покрытия использовать огнезащитное покрытие БИЗОН 5-1Ф-К, степень огнестойкости EI-30 (ТУ5769-004-86033760-2009), толщиной 5 мм.
4. Для дымоудаления из коридора подвального этажа необходимо установить сотовые решетки РСН-К 600x600 (2шт.) в подвесной потолок.

						-ОВ2		
						Здание Центра красоты и здоровья по адресу: МО, г. Королев, ул. Суворова, 21.		
Изм.	К.уч.	Лист	№ док.	Подпись	Дата			
ГИП	Проверил	Разработал				Вентиляция и кондиционирование		
						Р	8	
						Схемы систем В5-В7, ВЕ1, ДУ1. М 1:100.		

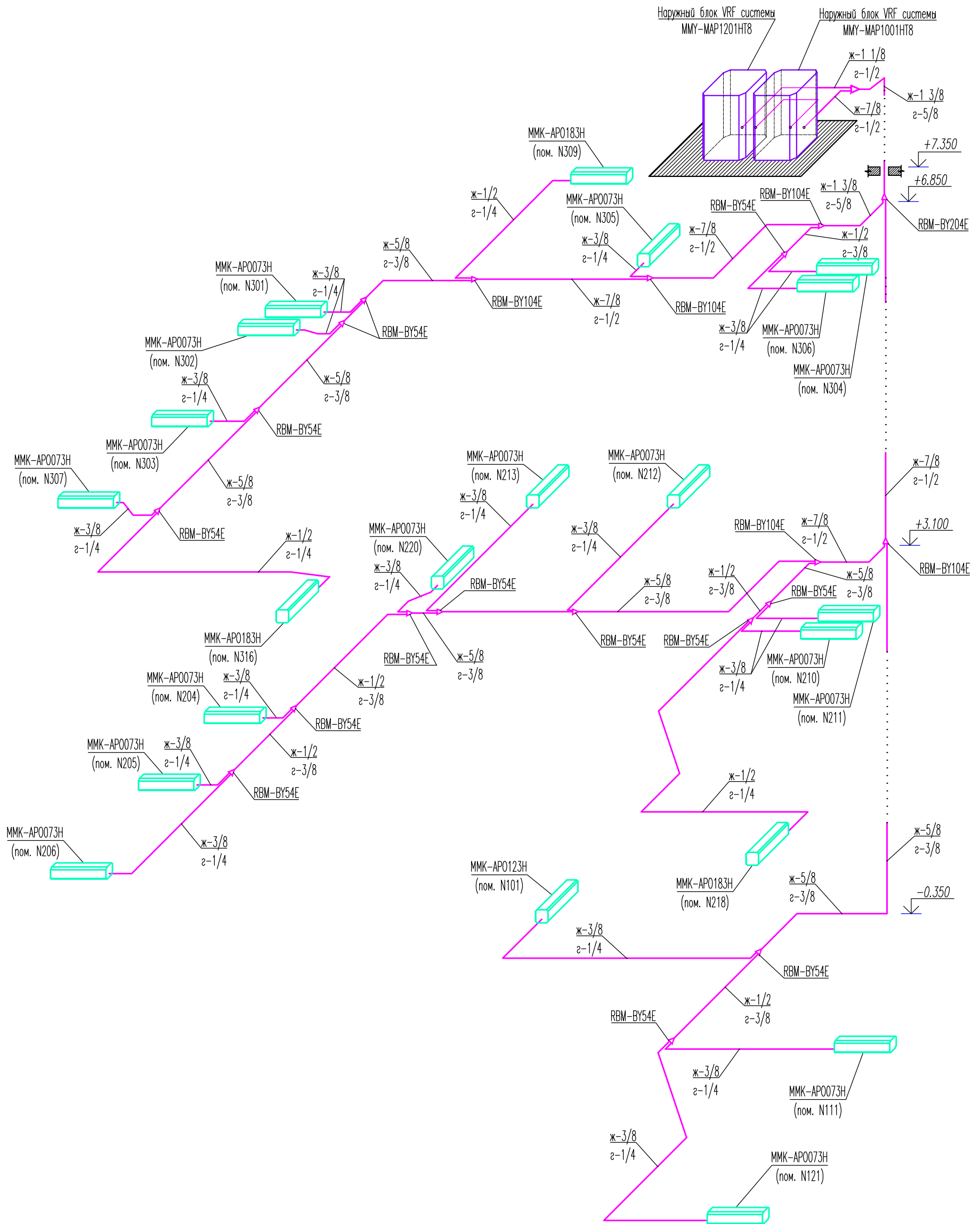
Согласовано

Взам. инв. №

Подг. и дата

Инв. № подл.

АксонOMETрическая схема VRF-системы.



1. Фреоноводы выполнить в теплоизоляционном материале Kaiflex, толщиной 6–13 мм;
2. Способ прокладки трубопроводов систем кондиционирования должен обеспечивать легкую замену их при ремонте;
3. Монтаж распределительной сети фреоноводов, подключение блоков выполнять строго в соответствии с требованиями и рекомендациями завода изготовителя.

						-OB2				
						Здание Центра красоты и здоровья по адресу: МО, г. Королев, ул. Суворова, 21.				
Изм.	К.уч.	Лист	№ док.	Подпись	Дата					
ГИП						Вентиляция и кондиционирование		Стадия	Лист	Листов
Проверил								Р	9	
Разработал										
Схема VRF системы. М 1:100.										

Согласовано

Взам. инв. №

Погр. и дата

Инв. № подл.