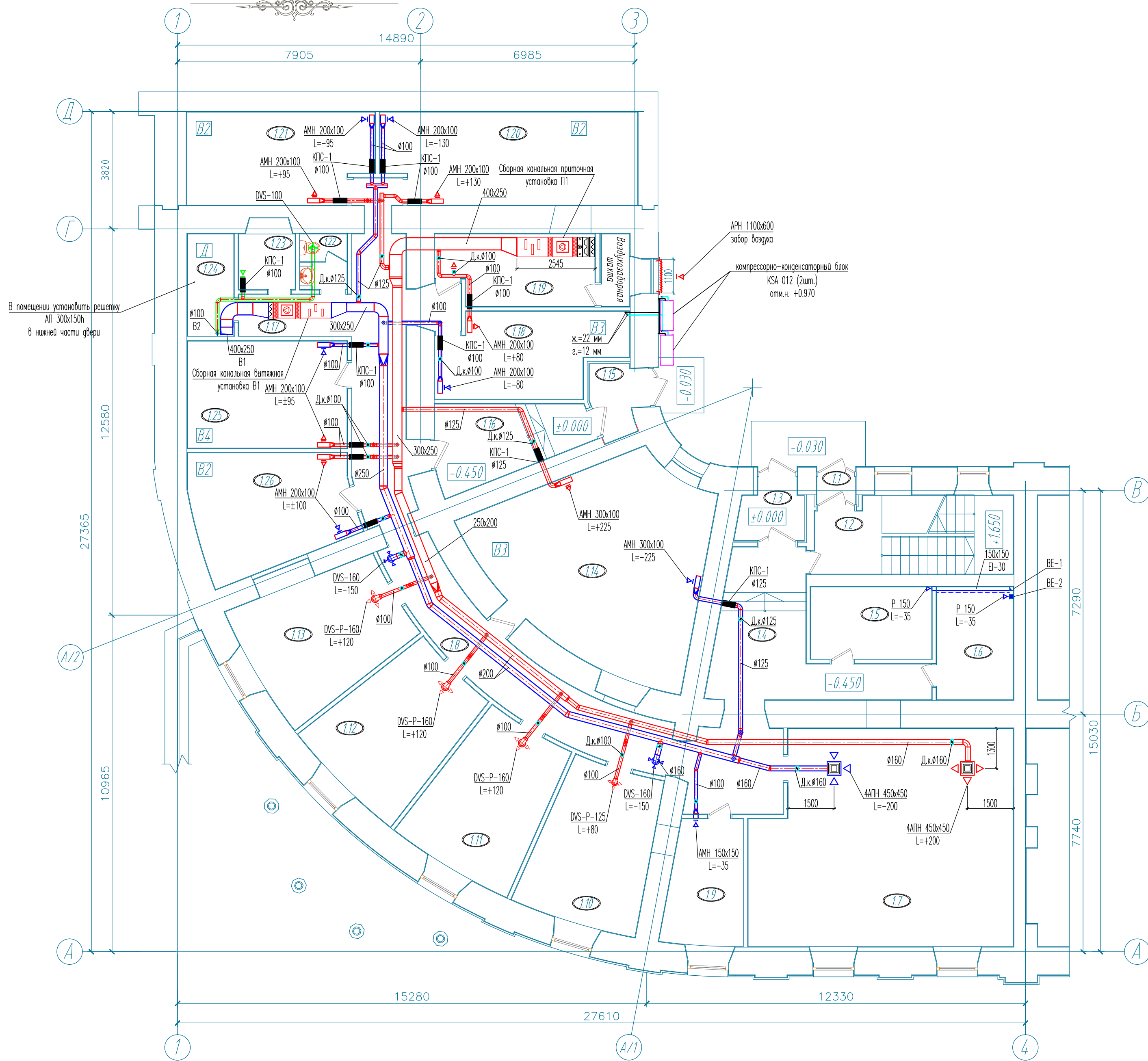


План нижнего этажа М 1:100



Экспликация помещений нижнего этажа			
№ пом.	Наименование	Площадь м ²	Категория, режим экспл.
1	2	3	4
1.1	Тамбур	1,2	
1.2	Лестничная клетка	15,8	
1.3	Тамбур	3,2	
1.4	Вестибюль	28,6	
1.5	Электрощитовая	9,2	В4
1.6	Техническое помещение: ввод и учет тепла	9,2	Д
1.7	Конференц-зал	57,5	
1.8	Коридор	20,2	
1.9	Водомерный узел	9,8	Д
1.10	Помещение охраны, размещение приборов АПС	18,7	
1.11	Кабинет	18,7	
1.12	Кабинет	18,7	
1.13	Помещение технического персонала	18,7	
1.14	Фонд 1: хранение изделий из дерева и металла	42,8	В3
1.15	Тамбур	3,1	
1.16	Вестибюль	11,1	
1.17	Коридор	26,3	
1.18	Фонд 2: хранение изделий из дерева и металла	15,2	В3
1.19	Венткамера	14,0	Д
1.20	Фонд 3: хранение письменных источников	24,5	В2
1.21	Фонд 4: фото-видео архив	17,6	В2
1.22	Санузел	2,8	Влажн.
1.23	Кладовая уборочного инвентаря и дезинфицирующих средств	3,3	В4
1.24	Хранение модулей пожаротушения тонкораспыленной водой	5,0	Д
1.25	Фонд 5: Хранение изделий из драгоценных металлов и нумизматики	18,1	В4
1.26	Фонд 5: Хранение изделий из ткани	18,7	В2
Общая площадь этажа		432,0	

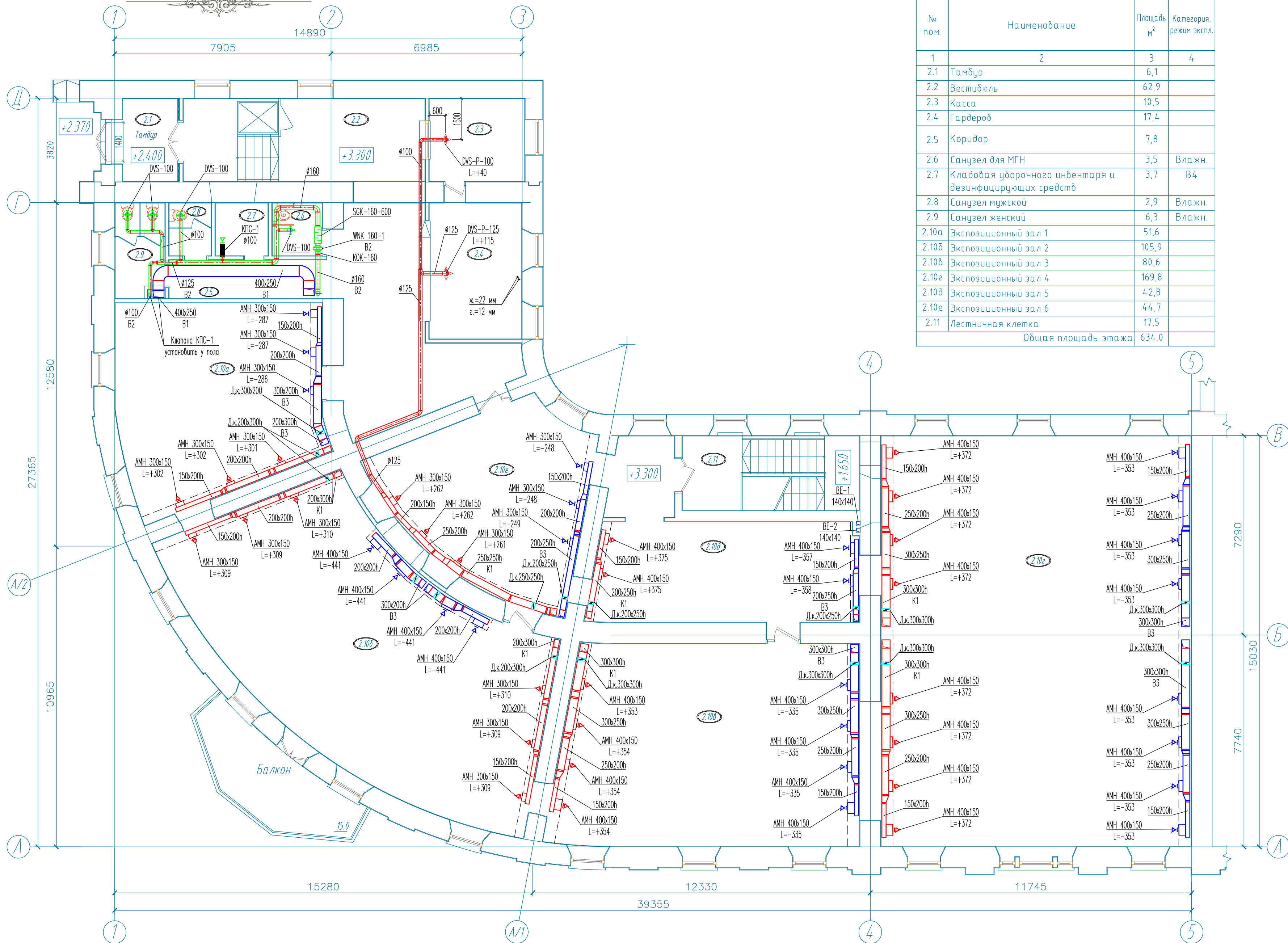
Примечание:

1. Потолочные воздухораспределители монтировать в уровень подвесного потолка.
2. Подсоединение потолочных воздухораспределителей выполнить при помощи гибкого воздуховода, длиной не более 500 мм.
3. Участок воздуховода от огнезадерживающего клапана до стены выполнить в огнезащитном покрытии с пределом огнестойкости пересекаемой преграды.
4. Оборудование и воздуховоды системы П-1 до калорифера теплоизолировать фольгированным пенофолом, толщиной 10 мм.

						-ИОС.ОВ
						КОГБУК "Кировский областной краеведческий музей"
Изм.	Куч.	Лист	№ док.	Подпись	Дата	Реставрация здания Благородного собрания, расположенного по адресу: г. Киров, ул. Ленина, д.82 с приспособлением под музей
ГМП						Страница
Н. контроль						Лист
Проверил						6
Разработал						Листов
						Вентиляция. План первого этажа. М 1:100.

Согласовано	
Взам. инж. №	
Попр. и дата	
Инв. № подл.	

План нижнего этажа М 1:100



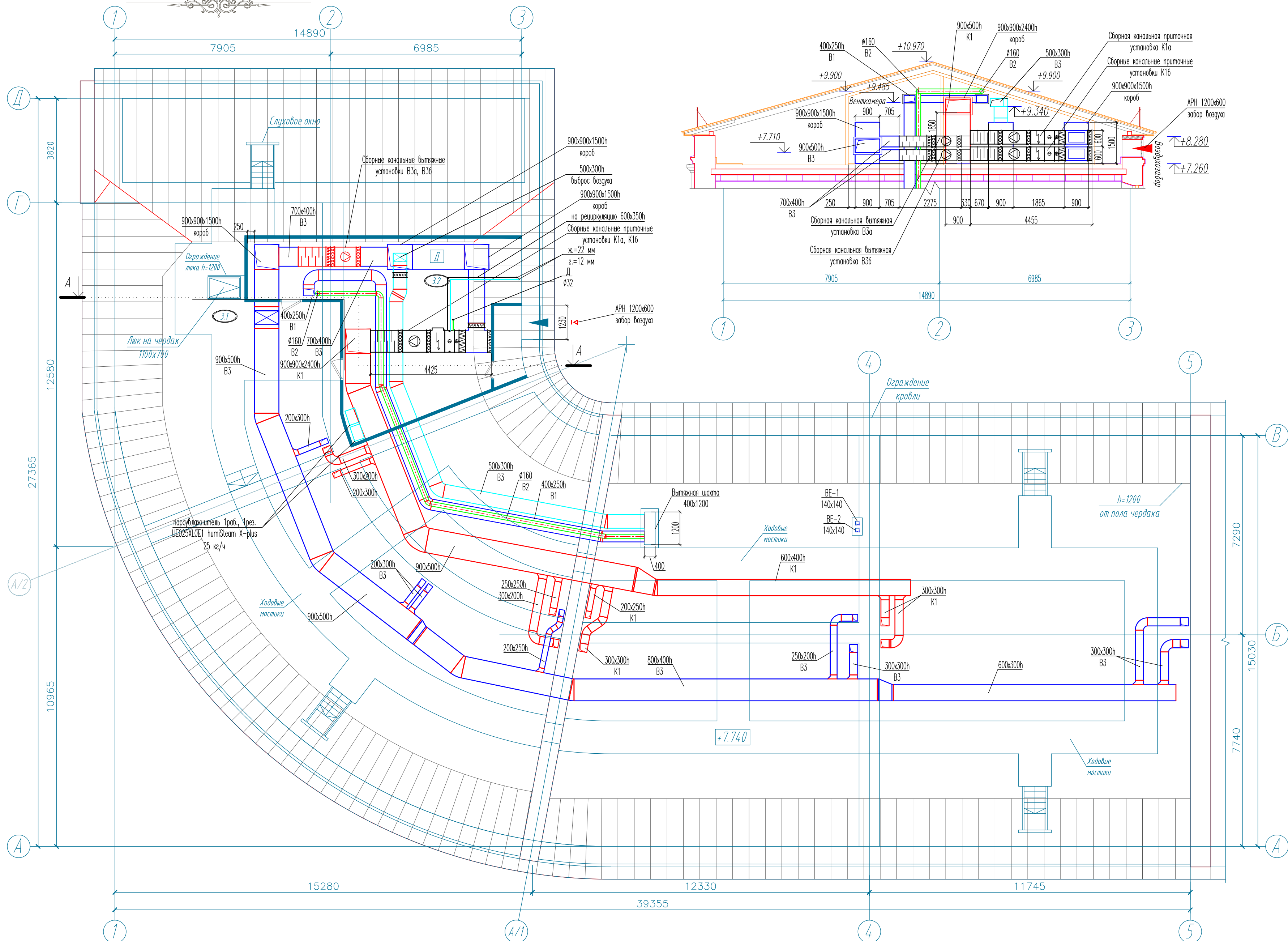
№ пом.	Наименование	Площадь м²	Категория, режим экспл.
1	2	3	4
2.1	Тамбур	6,1	
2.2	Вестибюль	62,9	
2.3	Касса	10,5	
2.4	Гардероб	17,4	
2.5	Коридор	7,8	
2.6	Санузел для МГН	3,5	Влажн.
2.7	Кладовая уборочного инвентаря и дезинфицирующих средств	3,7	В4
2.8	Санузел мужской	2,9	Влажн.
2.9	Санузел женский	6,3	Влажн.
2.10а	Экспозиционный зал 1	51,6	
2.10б	Экспозиционный зал 2	105,9	
2.10в	Экспозиционный зал 3	80,6	
2.10г	Экспозиционный зал 4	169,8	
2.10д	Экспозиционный зал 5	42,8	
2.10е	Экспозиционный зал 6	44,7	
2.11	Лестничная клетка	17,5	
Общая площадь этажа		634,0	

Примечание:
 1. Потолочные воздухораспределители монтировать в уровень подвесного потолка.
 2. Подсоединение потолочных воздухораспределителей выполнить при помощи гибкого воздуховода, длиной не более 500 мм.
 3. Все воздуховоды систем К1а, К1б, расположенные на втором этаже теплоизолировать фольгированным пенофолом, толщиной 10 мм
 4. Участок воздуховода от огнезадерживающего клапана до стены выполнить в огнезащитном покрытии с пределом огнестойкости пересекаемой преграды.

-ИОС.ОВ					
КОГБУК "Кировский областной краеведческий музей"					
Изм.	Куч.	Лист	№ док.	Подпись	Дата
ГИП					
Н. контроль					
Проверил					
Разработал					
Реставрация здания Благородного собрания, расположенного по адресу: г. Киров, ул. Ленина, д.82 с приспособлением под музей				Стария	Лист
Вентиляция. План второго этажа. М 1:100.				П	7
				Листов	

План чердака М 1:100

Разрез А-А



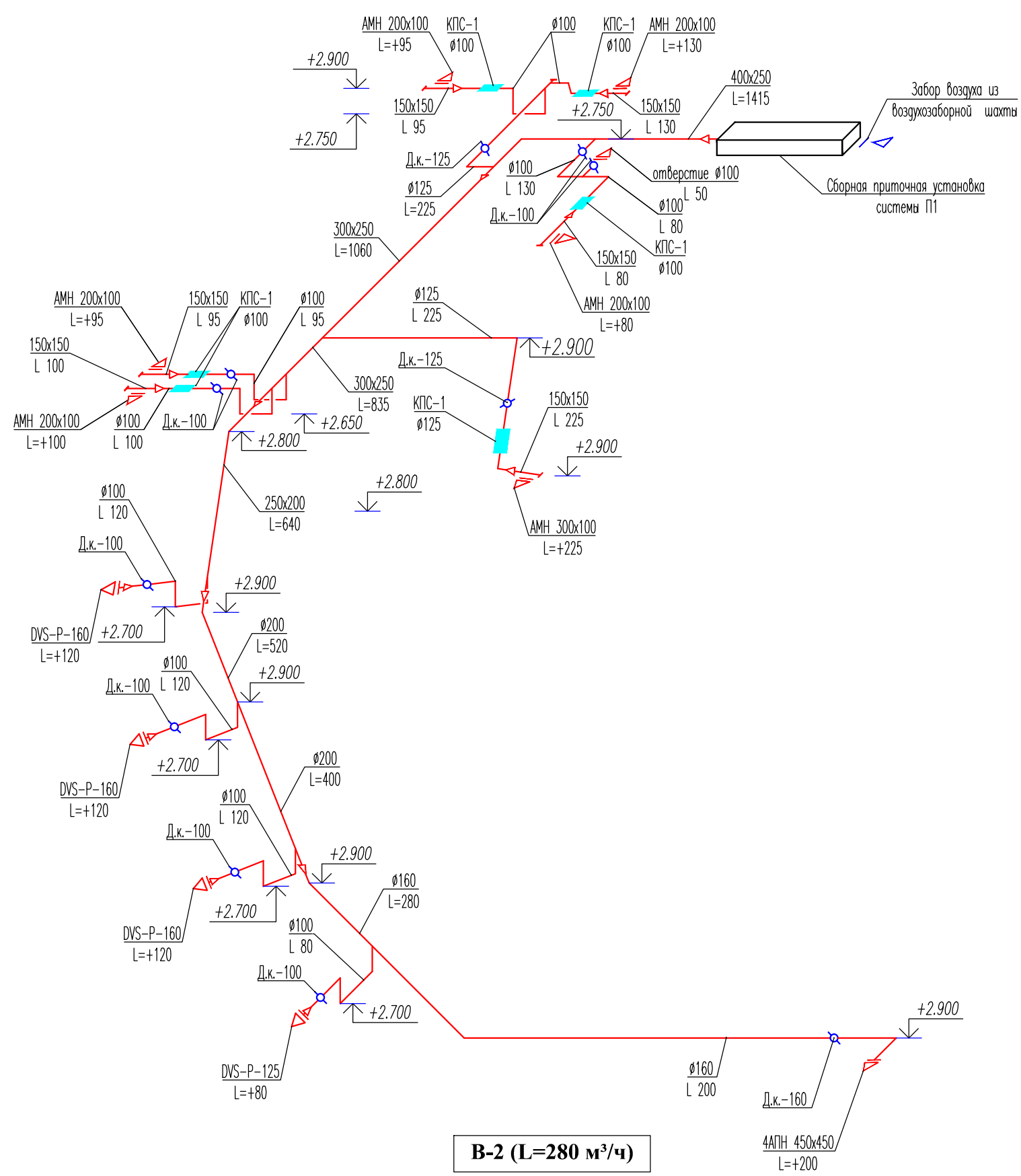
Примечание:
 1. Воздуховоды систем K1a, K1b, проходящие транзитом по чердаку (на отм.+7,260) изолировать теплоогнезащитным материалом Rockwool Wired Mat 80, толщиной 40 мм.
 2. Воздуховоды систем B3a, B36, расположенные на чердаке (на отм.+7,260) изолировать теплоогнезащитным материалом Rockwool Wired Mat 80, толщиной 40 мм.

№ пом.	Наименование	Площадь м ²	Категория, режим эксл.
1	2	3	4
3.1	Чердак		
3.2	Венткамера		

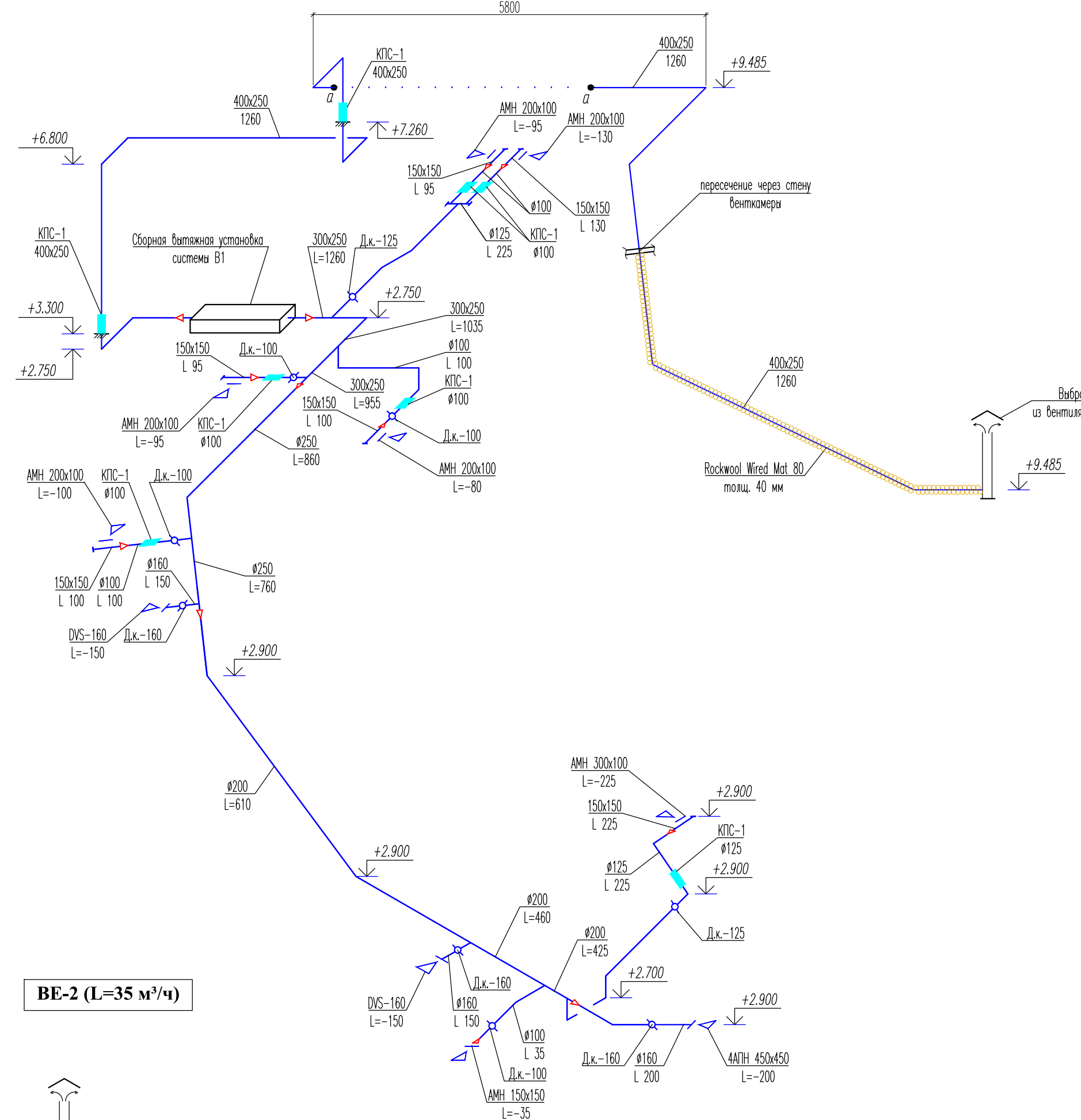
						-ИОС.ОВ		
						КОГБУК "Кировский областной краеведческий музей"		
Изм.	Куч.	Лист	№ док.	Подпись	Дата	Реставрация здания Благородного собрания, расположенного по адресу: г. Киров, ул. Ленина, д.82 с приспособлением под музей		
ГМП						Статус	Лист	Листов
Н. контроль						П	8	
Проверил						Вентиляция. План чердака. М 1:100.		
Разработал								

Согласовано
 Попр. и дата
 Взам. инв. №
 Инв. № подл.

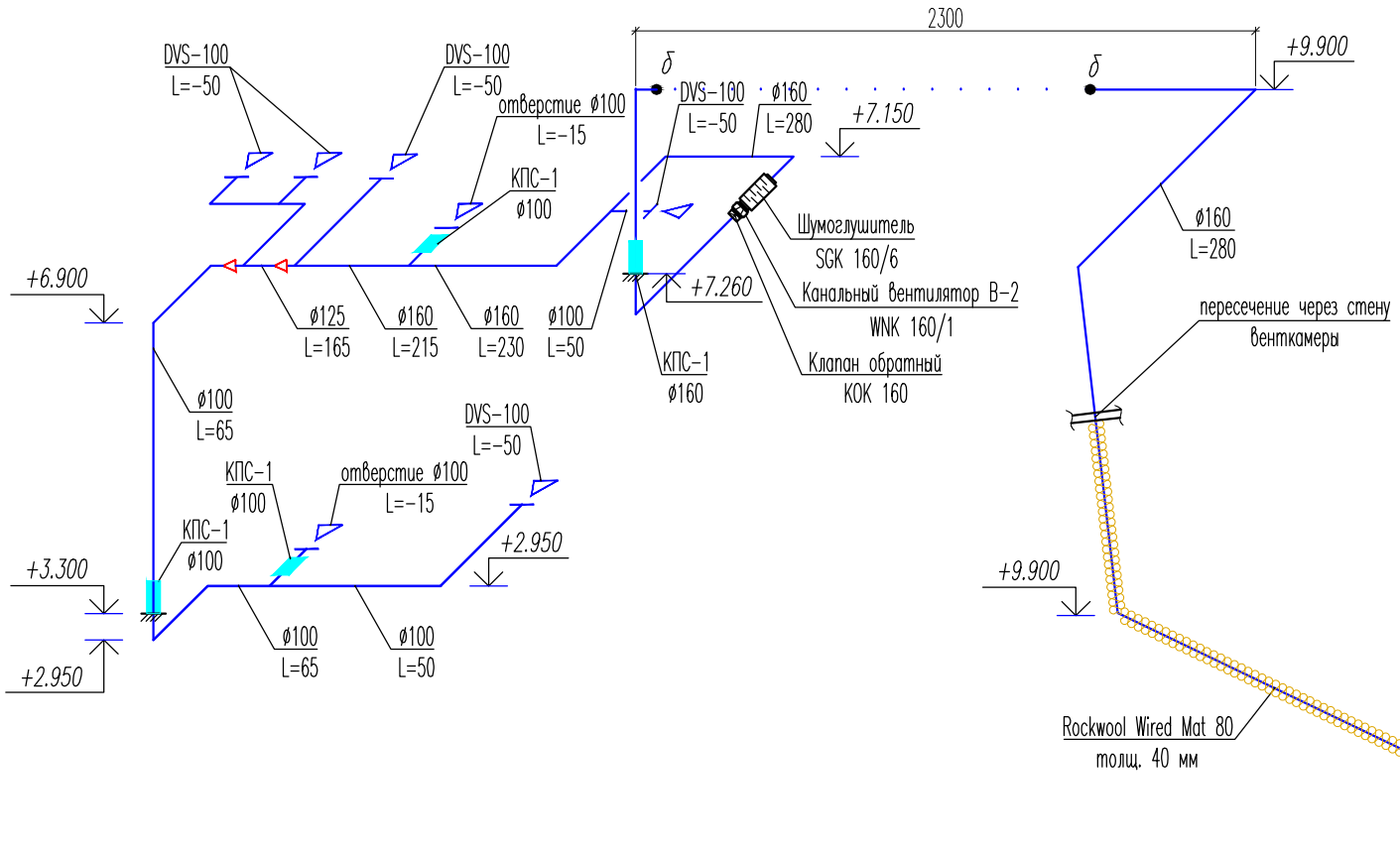
П-1 (L=1415 м³/ч)



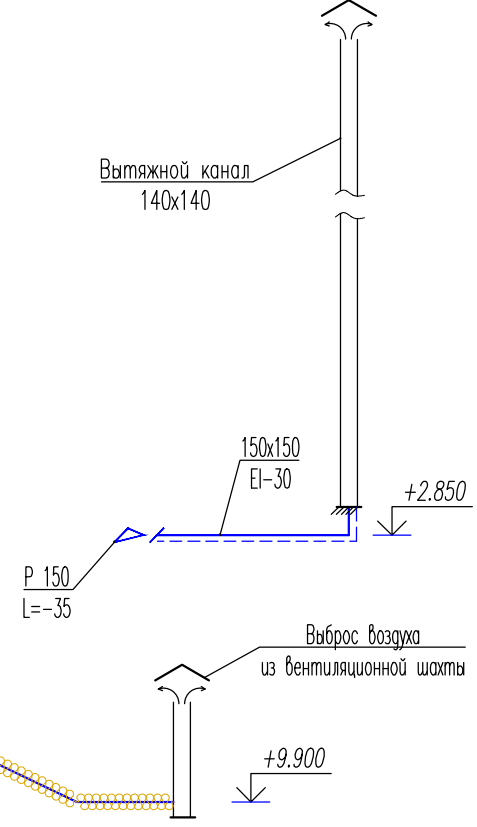
В-1 (L=1260 м³/ч)



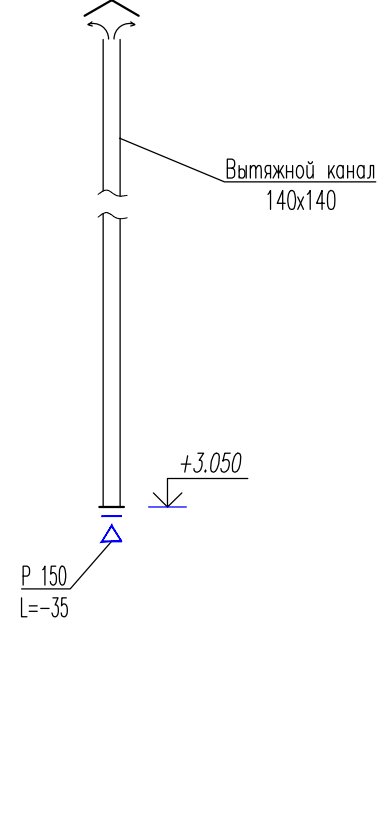
В-2 (L=280 м³/ч)



ВЕ-1 (L=35 м³/ч)



ВЕ-2 (L=35 м³/ч)



- Примечание:**
1. Потолочные воздухораспределители монтировать в уровень подвесного потолка.
 2. Подсоединение потолочных воздухораспределителей выполнить при помощи гибкого воздуховода, длиной не более 500 мм.
 3. Все оборудование и воздуховоды систем В-1, В-2, расположенные на чердаке (на отм.+7,260) изолировать теплоогнезащитным материалом Rockwool Wired Mat 80, толщиной 40 мм.
 4. Оборудование и воздуховоды системы П-1 до калорифера теплоизолировать фольгированным пенофолом, толщиной 10 мм.
 5. Участок воздуховода от огнезадерживающего клапана до стены выполнить в огнезащитном покрытии с пределом огнестойкости пересекаемой преграды.
 6. Отметки даны по низу для прямоугольных воздуховодов, по оси для круглых воздуховодов. Отметки уточнить при выполнении строительно-монтажных работ по месту.

Составлено	
Взам. инв. №	
Полн. и дата	
Инв. № подл.	

					-ИЮС.ОВ				
КОГБУК "Кировский областной краеведческий музей"									
Изм.	Куч.	Лист	№ док.	Подпись	Дата	Реставрация здания Благородного собрания, расположенного по адресу: г. Киров, ул. Ленина, д.82 с приспособлением под музей	Страница	Лист	Листов
ГИП							П	12	
Н. контроль									
Проверил									
Разработал						Схемы систем П1, В1, В2, ВЕ1, ВЕ2. М 1:100.			

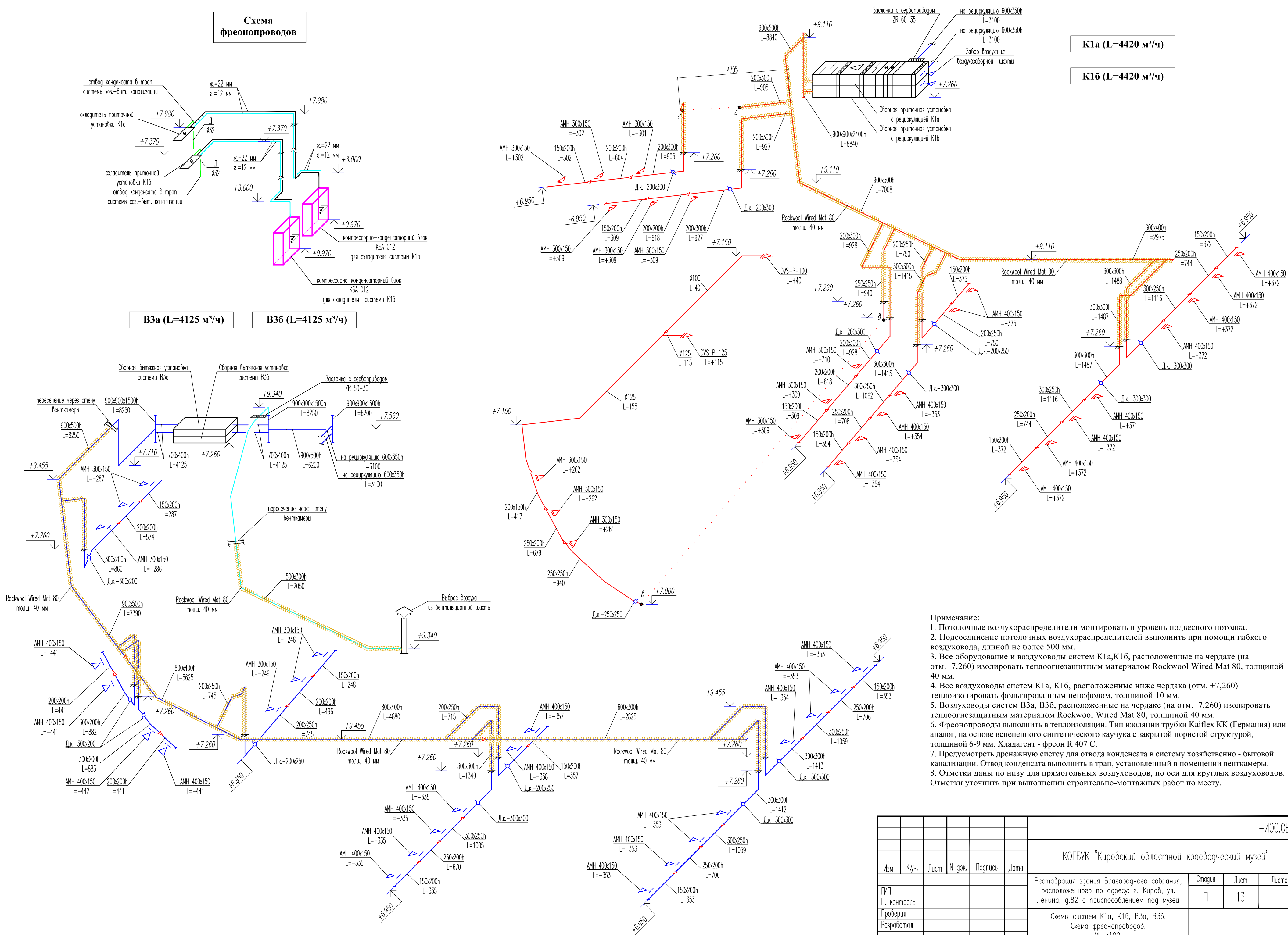
Схема фреонопроводов

K1a (L=4420 м³/ч)

K16 (L=4420 м³/ч)

B3a (L=4125 м³/ч)

B36 (L=4125 м³/ч)



- Примечание:**
1. Потолочные воздухораспределители монтировать в уровень подвесного потолка.
 2. Подсоединение потолочных воздухораспределителей выполнить при помощи гибкого воздуховода, длиной не более 500 мм.
 3. Все оборудование и воздуховоды систем K1a, K16, расположенные на чердаке (на отм. +7,260) изолировать теплоогнезащитным материалом Rockwool Wired Mat 80, толщиной 40 мм.
 4. Все воздуховоды систем K1a, K16, расположенные ниже чердака (отм. +7,260) теплоизолировать фольгированным пенофолом, толщиной 10 мм.
 5. Воздуховоды систем B3a, B36, расположенные на чердаке (на отм. +7,260) изолировать теплоогнезащитным материалом Rockwool Wired Mat 80, толщиной 40 мм.
 6. Фреонопроводы выполнить в теплоизоляции. Тип изоляции трубки Kaiflex KK (Германия) или аналог, на основе вспененного синтетического каучука с закрытой пористой структурой, толщиной 6-9 мм. Хладагент - фреон R 407 C.
 7. Предусмотреть дренажную систему для отвода конденсата в систему хозяйственно - бытовой канализации. Отвод конденсата выполнить в трап, установленный в помещении венткамеры.
 8. Отметки даны по низу для прямоугольных воздуховодов, по оси для круглых воздуховодов. Отметки уточнить при выполнении строительно-монтажных работ по месту.

Составлено	
Взам. инв. №	
Полн. и дата	
Инв. № подл.	

					-ИОС.ОБ				
КОГБУК "Кировский областной краеведческий музей"									
Изм.	Куч.	Лист	№ док.	Подпись	Дата	Реставрация здания Благородного собрания, расположенного по адресу: г. Киров, ул. Ленина, г.82 с приспособлением под музей	Страница	Лист	Листов
ГИП							П	13	
Н. контроль									
Проверил									
Разработал						Схемы систем K1a, K16, B3a, B36. Схema фреонопроводов. М 1:100.			